

立木1号物件 公売物件箇所位置図

所在地：島根県浜田市旭町 雲井山国有林 1213は1林小班



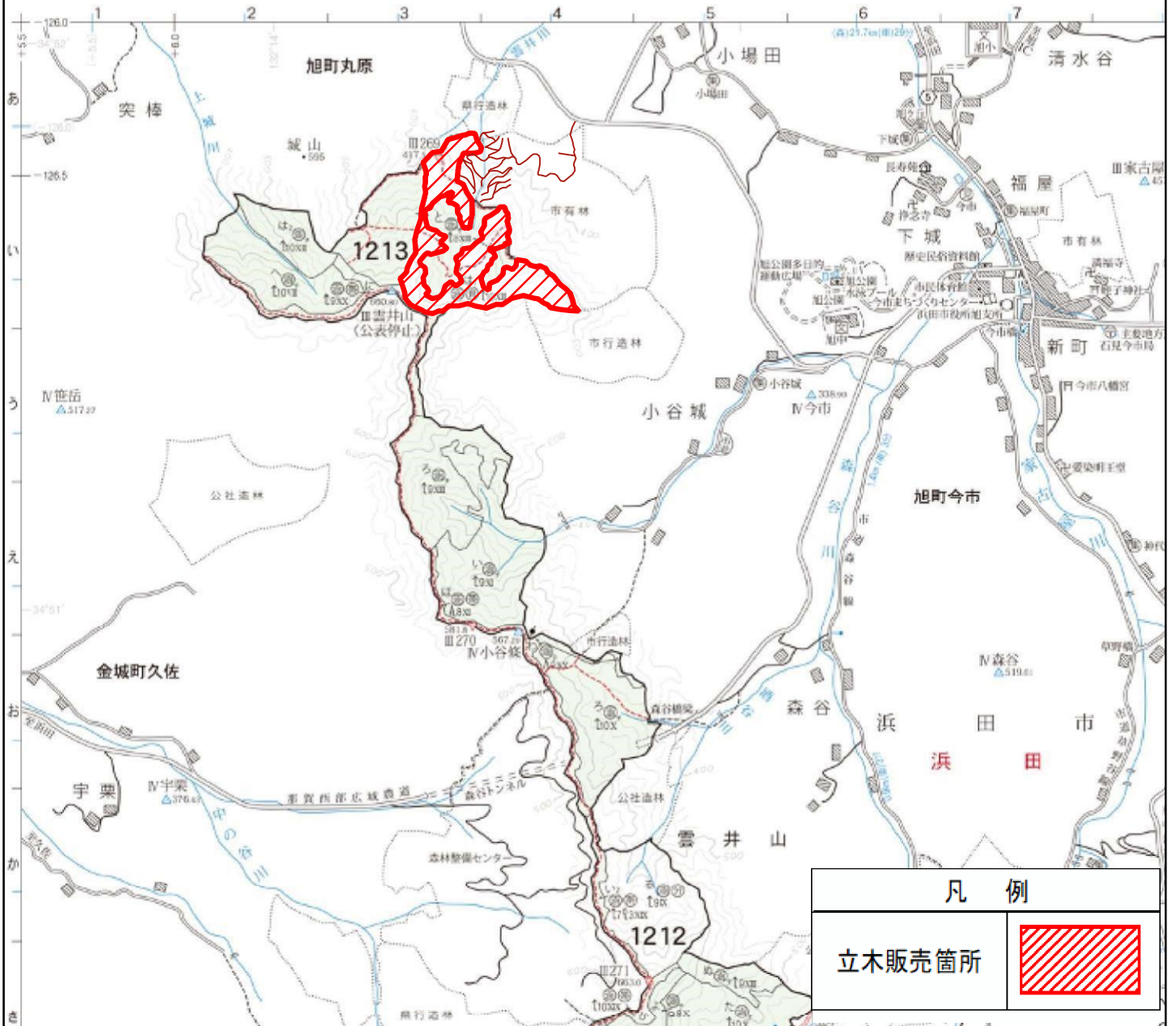
現地案内集合場所及び案内者

日時：令和7年9月05日(金) 午後1時00分 (雨天決行)
集合場所：浜田市役所旭支所 駐車場 (島根県浜田市旭町今市637)
連絡先：川本森林事務所 0855-72-0297
案内者：地域統括森林官 藤本 新也

※現地案内・入札の参加希望者は現地案内の前日17時(前日が休日の場合はその直前の平日17時)までに、
上記現地案内担当者又は島根森林管理署業務グループ(経営担当)まで必ずご連絡ください。

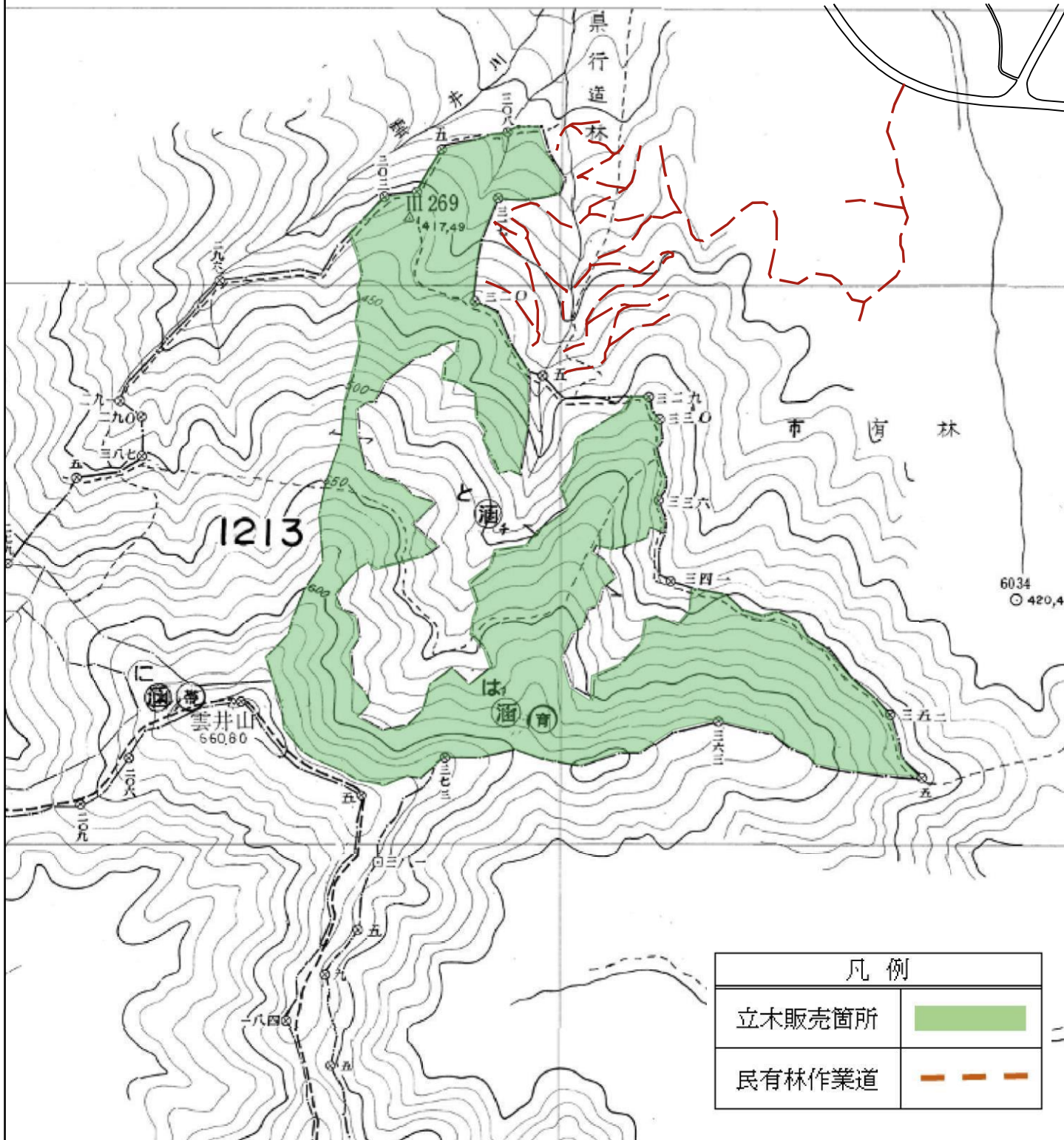
(前日までに連絡が1者も無かった場合は現地案内を実施しませんのでご注意ください。
また、入札参加には原則として現地案内への参加が必要です。やむを得ず参加できない場合は、
上記期限までに必ずご連絡ください。)

立木1号物件
公売物件位置図
 所在: 島根県浜田市旭町
 雲井山国有林 1213は1林小班
 縮尺: 1/20,000



立木1号物件
公売物件位置図
 所在：島根県浜田市旭町
 雲井山国有林 1213は1林小班
 縮尺：1/5,000

流森林計 林森林計

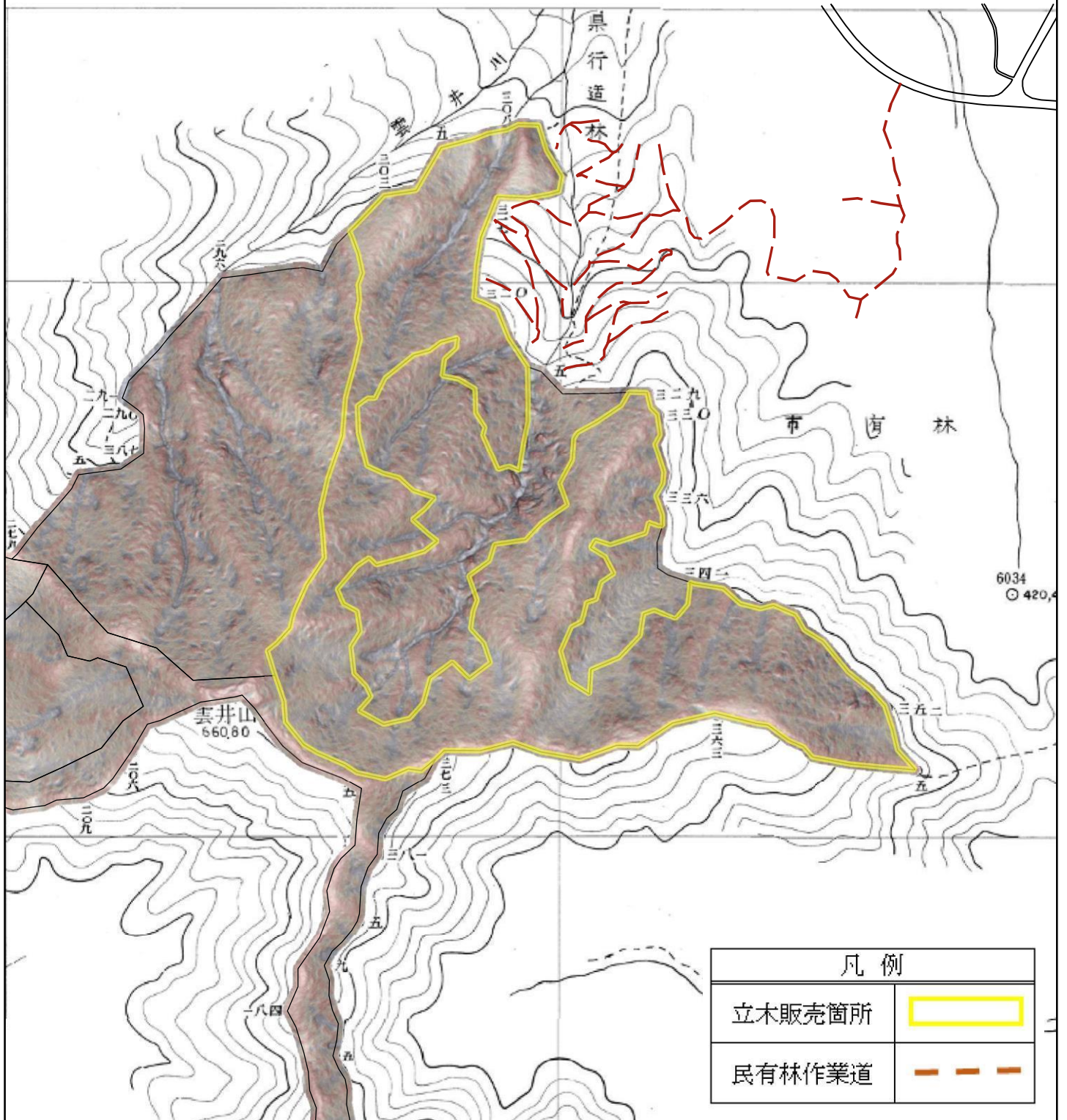


立木1号物件
公売物件CS立体図

所在: 島根県浜田市旭町
雲井山国有林 1213は1林小班
縮尺: 1/5,000

流森林計

林森林計



※この図面は、国土地理院長の承認及び助言を得て同院所管の測量成果を使用して得た測量成果から作成したものである。(承認番号) 令3国地中公第133号

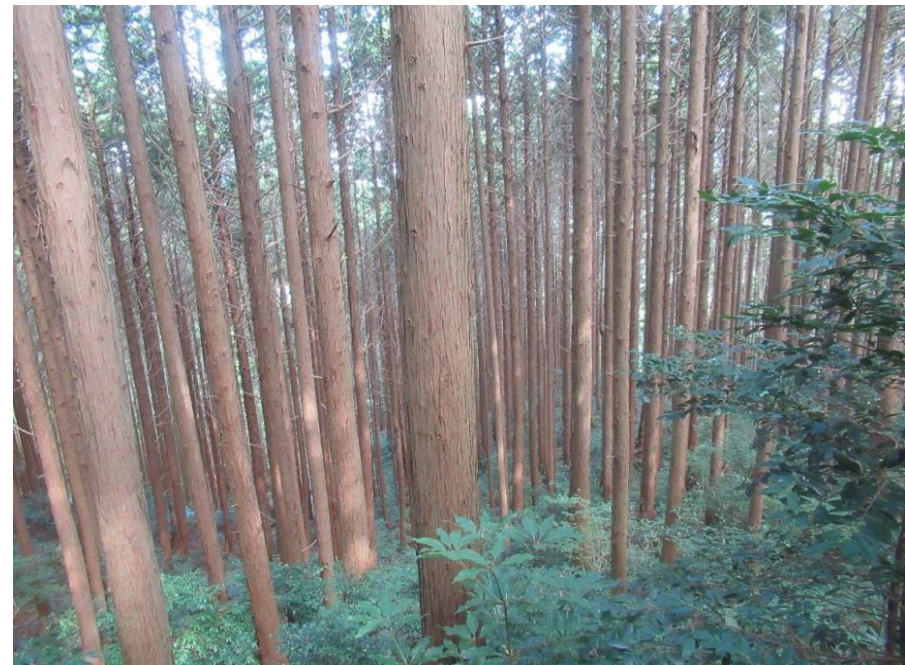
1号物件

第5回 立木公売物件

所在地：島根県浜田市旭町 雲井山国有林 1 2 1 3は1林小班



スギ林分



ヒノキ林分

公 売 物 件 内 訳 表

売払番号： 立木1号

国有林名	林小班	林齡	伐採方法	面積	樹種	本数(本)	材積(m ³)	備考
雲井山	1213は1	67	皆伐	11.56	スギ	387	451.96	分収育林
					ヒノキ	10,908	6,842.99	
					アカマツ	35	39.24	
					クロマツ	1	0.90	
					その他広葉樹	49	26.81	
					計	11,380	7,361.90	

樹 材 種 別 一 覧 表

復命書番号 : 05 - 35
林班 : 1213

森林事務所 : 浜田森林事務所
小班 : は 1

国有林名 : 雲井山
伐区 :

樹 種 名	材 種 分 区	生 被 別	態 様 分 区	品 質 分 区	胸 高 直 径	樹 高	本 数	幹 材 積	平 均 単 木 材 積	控 除 有 無
スギ山陰	一般材	生立木		正常木	16	15	1	0.15	0.150	無
					18	16	1	0.20	0.200	無
					20	22	1	0.33	0.330	無
					22	18	1	0.32	0.320	無
					22	21	3	1.11	0.370	無
					22	22	1	0.39	0.390	無
					22	23	2	0.82	0.410	無
					22	25	3	1.32	0.440	無
					22	26	1	0.46	0.460	無
					22	27	1	0.48	0.480	無
					22	30	1	0.53	0.530	無
					22	31	1	0.55	0.550	無
					24	17	1	0.36	0.360	無
					24	19	1	0.40	0.400	無
					24	21	1	0.44	0.440	無
					24	22	2	0.92	0.460	無
					26	17	1	0.41	0.410	無
					26	18	1	0.44	0.440	無
					26	20	2	0.96	0.480	無
					26	21	1	0.51	0.510	無
					26	22	1	0.53	0.530	無
					26	23	1	0.55	0.550	無
					26	24	3	1.74	0.580	無
					26	25	4	2.40	0.600	無
					26	26	3	1.89	0.630	無
					26	27	2	1.30	0.650	無
					26	30	1	0.72	0.720	無
					28	16	1	0.44	0.440	無
					28	17	1	0.47	0.470	無
					28	18	1	0.50	0.500	無
					28	21	1	0.58	0.580	無
					28	23	3	1.92	0.640	無
					28	25	3	2.07	0.690	無
					28	26	3	2.16	0.720	無
					28	27	1	0.74	0.740	無

* 態様計の胸高直径、樹高は、平均胸高直径、平均樹高である。

樹 材 種 別 一 覧 表

復命書番号： 05 - 35
林班： 1213

森林事務所： 浜田森林事務所
小班： は 1

国有林名： 雲井山
伐区：

樹 種 名	材 種 区 分	生 被 別	態 様 区 分	品 質 区 分	胸 高 直 径	樹 高	本 数	幹 材 積	平 均 単 木 材 積	控 除 有 無
スギ山陰	一般材	生立木		正常木	28	28	1	0.77	0.770	無
					28	29	2	1.60	0.800	無
					28	30	2	1.66	0.830	無
					28	34	1	0.94	0.940	無
					30	19	3	1.80	0.600	無
					30	20	1	0.63	0.630	無
					30	21	1	0.66	0.660	無
					30	22	2	1.38	0.690	無
					30	23	1	0.72	0.720	無
					30	24	3	2.25	0.750	無
					30	25	1	0.78	0.780	無
					30	26	5	4.05	0.810	無
					30	27	3	2.55	0.850	無
					30	29	1	0.91	0.910	無
					30	30	2	1.88	0.940	無
					30	31	1	0.97	0.970	無
					30	32	1	1.00	1.000	無
					30	36	1	1.12	1.120	無
					32	20	1	0.71	0.710	無
					32	21	2	1.48	0.740	無
					32	22	1	0.78	0.780	無
					32	23	1	0.81	0.810	無
					32	24	5	4.25	0.850	無
					32	25	1	0.88	0.880	無
					32	26	2	1.84	0.920	無
					32	27	1	0.95	0.950	無
					32	28	2	1.98	0.990	無
					32	30	1	1.06	1.060	無
					32	31	2	2.18	1.090	無
					32	32	2	2.26	1.130	無
					32	34	1	1.20	1.200	無
					32	36	1	1.26	1.260	無
					32	37	1	1.30	1.300	無
					32	40	1	1.40	1.400	無
					34	22	2	1.74	0.870	無

* 態様計の胸高直径、樹高は、平均胸高直径、平均樹高である。

樹 材 種 別 一 覧 表

復命書番号 : 05 - 35
林班 : 1213

森林事務所 : 浜田森林事務所
小班 : は 1

国有林名 : 雲井山
伐区 :

樹 種 名	材 種 区 分	生 被 別	態 様 区 分	品 質 区 分	胸 高 直 径	樹 高	本 数	幹 材 積	平 均 単 木 材 積	控 除 有 無
スギ山陰	一般材	生立木		正常木	34	23	1	0.91	0.910	無
					34	24	3	2.82	0.940	無
					34	25	3	2.94	0.980	無
					34	26	1	1.02	1.020	無
					34	27	2	2.12	1.060	無
					34	28	2	2.20	1.100	無
					34	29	3	3.42	1.140	無
					34	30	2	2.36	1.180	無
					34	31	2	2.44	1.220	無
					34	32	2	2.52	1.260	無
					34	33	1	1.30	1.300	無
					34	34	4	5.36	1.340	無
					34	36	1	1.41	1.410	無
					36	22	1	0.96	0.960	無
					36	23	1	1.01	1.010	無
					36	24	3	3.15	1.050	無
					36	26	2	2.28	1.140	無
					36	28	4	4.88	1.220	無
					36	30	1	1.31	1.310	無
					36	31	1	1.35	1.350	無
					36	32	1	1.40	1.400	無
					36	33	2	2.88	1.440	無
					36	35	2	3.06	1.530	無
					36	36	1	1.57	1.570	無
					38	22	1	1.06	1.060	無
					38	25	1	1.21	1.210	無
					38	26	1	1.25	1.250	無
					38	27	2	2.60	1.300	無
					38	28	2	2.70	1.350	無
					38	29	1	1.40	1.400	無
					38	30	2	2.88	1.440	無
					38	31	1	1.49	1.490	無
					38	32	1	1.54	1.540	無
					38	37	1	1.78	1.780	無
					38	38	1	1.83	1.830	無

* 態様計の胸高直径、樹高は、平均胸高直径、平均樹高である。

樹 材 種 別 一 覧 表

復命書番号 : 05 - 35
林班 : 1213

森林事務所 : 浜田森林事務所
小班 : は 1

国有林名 : 雲井山
伐区 :

樹 種 名	材 種 分 区	生 被 別	態 様 分 区	品 質 分 区	胸 高 直 径	樹 高	本 数	幹 材 積	平 均 単 木 材 積	控 除 有 無
スギ山陰	一般材	生立木		正常木	40	28	1	1.48	1.480	無
					40	30	2	3.18	1.590	無
					40	31	2	3.28	1.640	無
					40	32	3	5.07	1.690	無
					40	33	2	3.48	1.740	無
					40	35	1	1.85	1.850	無
					40	36	1	1.90	1.900	無
					40	37	1	1.95	1.950	無
					40	38	2	4.02	2.010	無
					42	25	1	1.45	1.450	無
					42	28	1	1.62	1.620	無
					42	29	1	1.68	1.680	無
					42	30	2	3.46	1.730	無
					42	32	1	1.85	1.850	無
					42	35	3	6.06	2.020	無
					42	36	3	6.24	2.080	無
					42	37	2	4.28	2.140	無
					42	38	1	2.19	2.190	無
					42	40	4	9.24	2.310	無
					44	27	1	1.70	1.700	無
					44	32	1	2.01	2.010	無
					44	33	1	2.08	2.080	無
					44	34	2	4.28	2.140	無
					44	35	1	2.20	2.200	無
					44	38	1	2.39	2.390	無
					44	39	1	2.45	2.450	無
					46	31	1	2.12	2.120	無
					46	33	1	2.25	2.250	無
					46	36	1	2.45	2.450	無
					46	38	1	2.59	2.590	無
					46	40	1	2.73	2.730	無
					48	29	1	2.14	2.140	無
					48	33	1	2.43	2.430	無
					48	37	1	2.73	2.730	無
					48	38	1	2.80	2.800	無

* 態様計の胸高直径、樹高は、平均胸高直径、平均樹高である。

樹 材 種 別 一 覧 表

復命書番号 : 05 - 35
林班 : 1213森林事務所 : 浜田森林事務所
小班 : は 1国有林名 : 雲井山
伐区 :

樹 種 名	材 種 分 区	生 被 別	態 様 分 区	品 質 分 区	胸 高 直 径	樹 高	本 数	幹 材 積	平 均 木 材 積	控 除 有 無
スギ山陰	一般材	生立木		正常木	48	39	2	5.74	2.870	無
					48	40	2	5.90	2.950	無
					50	39	1	3.09	3.090	無
					50	40	1	3.17	3.170	無
					52	31	1	2.65	2.650	無
					52	34	1	2.90	2.900	無
					52	36	2	6.14	3.070	無
					52	38	2	6.48	3.240	無
					52	40	2	6.82	3.410	無
					54	39	3	10.68	3.560	無
					54	40	2	7.30	3.650	無
					56	40	2	7.80	3.900	無
					58	37	1	3.85	3.850	無
					58	38	1	3.96	3.960	無
					58	39	1	4.06	4.060	無
					58	40	2	8.32	4.160	無
					60	37	1	4.10	4.100	無
					60	40	1	4.43	4.430	無
					64	40	1	4.98	4.980	無
					66	40	1	5.27	5.270	無
					68	40	1	5.57	5.570	無
				品質計			257	372.11		
				根曲木	14	10	1	0.08	0.080	無
					14	12	1	0.09	0.090	無
					14	13	1	0.10	0.100	無
					16	14	3	0.42	0.140	無
					16	15	2	0.30	0.150	無
					16	16	1	0.16	0.160	無
					16	17	3	0.51	0.170	無
					18	14	2	0.34	0.170	無
					18	15	4	0.76	0.190	無
					18	16	5	1.00	0.200	無
					18	17	6	1.26	0.210	無
					18	18	5	1.10	0.220	無
					18	19	1	0.23	0.230	無

* 態様計の胸高直径、樹高は、平均胸高直径、平均樹高である。

樹 材 種 別 一 覧 表

復命書番号 : 05 - 35
林班 : 1213森林事務所 : 浜田森林事務所
小班 : は 1国有林名 : 雲井山
伐区 :

樹 種 名	材 種 区 分	生 被 別	態 様 区 分	品 質 区 分	胸 高 直 径	樹 高	本 数	幹 材 積	平 均 単 木 材 積	控 除 有 無
スギ山陰	一般材	生立木		根曲木	18	22	1	0.27	0.270	無
					18	26	1	0.32	0.320	無
					20	15	1	0.22	0.220	無
					20	16	1	0.24	0.240	無
					20	17	1	0.25	0.250	無
					20	18	4	1.08	0.270	無
					20	19	1	0.28	0.280	無
					20	20	2	0.60	0.300	無
					20	21	1	0.31	0.310	無
					20	23	1	0.34	0.340	無
					22	14	1	0.25	0.250	無
					22	15	2	0.54	0.270	無
					22	16	1	0.29	0.290	無
					22	17	1	0.30	0.300	無
					22	18	2	0.64	0.320	無
					22	19	1	0.34	0.340	無
					22	20	1	0.36	0.360	無
					24	17	1	0.36	0.360	無
					24	18	1	0.38	0.380	無
					24	20	2	0.84	0.420	無
					24	21	1	0.44	0.440	無
					24	22	3	1.38	0.460	無
					24	23	2	0.96	0.480	無
					24	24	2	1.00	0.500	無
					24	25	2	1.04	0.520	無
					26	15	2	0.72	0.360	無
					26	18	1	0.44	0.440	無
					26	19	1	0.46	0.460	無
					26	20	1	0.48	0.480	無
					26	23	2	1.10	0.550	無
					26	25	1	0.60	0.600	無
					26	29	1	0.70	0.700	無
					28	18	2	1.00	0.500	無
					28	19	2	1.06	0.530	無
					28	20	1	0.55	0.550	無

* 態様計の胸高直径、樹高は、平均胸高直径、平均樹高である。

樹 材 種 別 一 覧 表

復命書番号： 05 - 35
林班： 1213

森林事務所： 浜田森林事務所
小班： は 1

国有林名： 雲井山
伐区：

樹 種 名	材 種 分 区	生 被 別	態 様 分 区	品 質 分 区	胸 高 直 径	樹 高	本 数	幹 材 積	平 均 単 木 材 積	控 除 有 無
スギ山陰	一般材	生立木		根曲木	28	23	1	0.64	0.640	無
					28	24	1	0.66	0.660	無
					28	25	1	0.69	0.690	無
					28	26	1	0.72	0.720	無
					28	27	1	0.74	0.740	無
					28	29	1	0.80	0.800	無
					28	30	1	0.83	0.830	無
					28	32	1	0.88	0.880	無
					30	17	1	0.53	0.530	無
					30	21	1	0.66	0.660	無
					30	22	1	0.69	0.690	無
					30	23	2	1.44	0.720	無
					30	24	1	0.75	0.750	無
					30	27	1	0.85	0.850	無
					30	30	1	0.94	0.940	無
					32	22	1	0.78	0.780	無
					32	23	1	0.81	0.810	無
					32	25	1	0.88	0.880	無
					32	29	1	1.02	1.020	無
					32	31	1	1.09	1.090	無
					34	18	1	0.71	0.710	無
					34	24	1	0.94	0.940	無
					34	29	2	2.28	1.140	無
					34	31	2	2.44	1.220	無
					34	32	1	1.26	1.260	無
					36	23	1	1.01	1.010	無
					36	26	1	1.14	1.140	無
					36	27	2	2.36	1.180	無
					36	29	1	1.27	1.270	無
					36	30	1	1.31	1.310	無
					38	29	1	1.40	1.400	無
					38	32	1	1.54	1.540	無
					38	37	1	1.78	1.780	無
					40	27	1	1.43	1.430	無
					42	32	1	1.85	1.850	無

* 態様計の胸高直径、樹高は、平均胸高直径、平均樹高である。

樹 材 種 別 一 覧 表

復命書番号 : 05 - 35
林班 : 1213森林事務所 : 浜田森林事務所
小班 : は 1国有林名 : 雲井山
伐区 :

樹 種 名	材 種 区 分	生 被 別	態 様 区 分	品 質 区 分	胸 高 直 径	樹 高	本 数	幹 材 積	平 均 木 材 積	控 除 有 無
スギ山陰	一般材	生立木		根曲木	42	34	1	1.96	1.960	無
					42	35	1	2.02	2.020	無
					48	38	1	2.80	2.800	無
					54	39	1	3.56	3.560	無
					56	40	1	3.90	3.900	無
				品質計			130	79.85		
			態様計		32	27	387	451.96		
		生被計					387	451.96		
	材種計						387	451.96		
- 樹種計 -							387	451.96		
ヒノキ	一般材	生立木		正常木	10	10	1	0.04	0.040	無
					12	12	20	1.40	0.070	無
					14	13	59	6.49	0.110	無
					16	15	159	25.44	0.160	無
					18	17	336	77.28	0.230	無
					20	18	649	188.21	0.290	無
					22	19	807	298.59	0.370	無
					24	20	944	434.24	0.460	無
					26	21	1,064	595.84	0.560	無
					28	22	1,103	750.04	0.680	無
					30	22	794	611.38	0.770	無
					32	23	683	621.53	0.910	無
					34	23	492	501.84	1.020	無
					36	23	349	394.37	1.130	無
					38	24	248	324.88	1.310	無
					40	25	141	211.50	1.500	無
					42	26	70	119.70	1.710	無
					44	27	56	109.20	1.950	無
					46	24	1	1.85	1.850	無
					46	25	2	3.88	1.940	無
					46	26	3	6.09	2.030	無
					46	27	4	8.44	2.110	無
					46	28	2	4.40	2.200	無
					46	33	1	2.64	2.640	無
					46	34	2	5.46	2.730	無

* 態様計の胸高直径、樹高は、平均胸高直径、平均樹高である。

樹 材 種 別 一 覧 表

復命書番号： 05 - 35
林班： 1213

森林事務所： 浜田森林事務所
小班： は 1

国有林名： 雲井山
伐区：

樹種名	材種分	生被別	態様分	品質分	胸高直径	樹高	本数	幹材積	平均木材積	控除有無
ヒノキ	一般材	生立木		正常木	46	36	1	2.90	2.900	無
					46	39	1	3.17	3.170	無
					48	26	5	10.95	2.190	無
					48	27	3	6.84	2.280	無
					48	31	1	2.66	2.660	無
					48	34	1	2.95	2.950	無
					48	35	1	3.04	3.040	無
					50	26	3	7.08	2.360	無
					50	27	1	2.46	2.460	無
					50	30	1	2.77	2.770	無
					50	31	1	2.87	2.870	無
					50	32	1	2.97	2.970	無
					50	34	1	3.18	3.180	無
					50	35	1	3.28	3.280	無
					50	36	1	3.38	3.380	無
					52	40	1	4.09	4.090	無
					54	36	1	3.90	3.900	無
					58	34	1	4.17	4.170	無
					60	31	1	4.01	4.010	無
				品質計			8,017	5,381.40		
				根曲木	8	8	13	0.26	0.020	無
					10	10	30	1.20	0.040	無
					12	12	53	3.71	0.070	無
					14	13	105	11.55	0.110	無
					16	15	167	26.72	0.160	無
					18	17	290	66.70	0.230	無
					20	18	372	107.88	0.290	無
					22	19	377	139.49	0.370	無
					24	20	300	138.00	0.460	無
					26	21	301	168.56	0.560	無
					28	22	258	175.44	0.680	無
					30	22	225	173.25	0.770	無
					32	23	140	127.40	0.910	無
					34	23	105	107.10	1.020	無
					36	23	61	68.93	1.130	無

* 態様計の胸高直径、樹高は、平均胸高直径、平均樹高である。

樹 材 種 別 一 覧 表

復命書番号 : 05 - 35
林班 : 1213

森林事務所 : 浜田森林事務所
小班 : は 1

国有林名 : 雲井山
伐区 :

樹 種 名	材 種 分	生 被 別	態 様 分	品 質 分	胸 高 直 径	樹 高	本 数	幹 材 積	平 均 木 材 積	控 除 有 無
ヒノキ	一般材	生立木		根曲木	38	24	45	58.95	1.310	無
					40	25	21	31.50	1.500	無
					42	26	15	25.65	1.710	無
					44	27	7	13.65	1.950	無
					46	27	1	2.11	2.110	無
					46	30	1	2.37	2.370	無
					46	31	1	2.46	2.460	無
					50	28	1	2.56	2.560	無
					50	29	1	2.66	2.660	無
					50	37	1	3.49	3.490	無
				品質計			2,891	1,461.59		
			態様計		26	21	10,908	6,842.99		
		生被計					10,908	6,842.99		
	材種計						10,908	6,842.99		
- 樹種計 -							10,908	6,842.99		
アカマツ山陰	一般材	生立木		正常木	28	20	1	0.54	0.540	無
					34	23	1	0.88	0.880	無
					34	24	2	1.82	0.910	無
					40	29	1	1.50	1.500	無
					42	25	1	1.44	1.440	無
					46	27	1	1.85	1.850	無
				品質計			7	8.03		
				根曲木	20	19	1	0.28	0.280	無
					24	21	1	0.42	0.420	無
					24	23	1	0.46	0.460	無
					26	26	1	0.59	0.590	無
					28	23	1	0.61	0.610	無
					30	20	1	0.62	0.620	無
					32	21	1	0.73	0.730	無
					32	22	3	2.28	0.760	無
					32	24	1	0.81	0.810	無
					34	19	1	0.75	0.750	無
					34	26	1	0.98	0.980	無
					36	19	1	0.83	0.830	無
					36	22	1	0.94	0.940	無

* 態様計の胸高直径、樹高は、平均胸高直径、平均樹高である。

樹 材 種 別 一 覧 表

復命書番号： 05 - 35
林班： 1213

森林事務所： 浜田森林事務所
小班： は 1

国有林名： 雲井山
伐区：

樹種名	材種分	生被別	態様分	品質分	胸高直径	樹高	本数	幹材積	平均木材積	控除有無
アカマツ山陰	一般材	生立木		根曲木	36	24	1	1.02	1.020	無
					40	26	1	1.35	1.350	無
					42	23	1	1.33	1.330	無
					42	24	1	1.38	1.380	無
					42	26	1	1.49	1.490	無
					44	23	1	1.45	1.450	無
					44	24	1	1.51	1.510	無
					44	25	1	1.57	1.570	無
					46	25	1	1.71	1.710	無
					46	26	1	1.78	1.780	無
					46	27	1	1.85	1.850	無
					50	26	1	2.08	2.080	無
					54	26	1	2.39	2.390	無
				品質計			28	31.21		
			態様計		36	24	35	39.24		
		生被計					35	39.24		
	材種計						35	39.24		
- 樹種計 -							35	39.24		
クロマツ山陰	一般材	生立木		根曲木	36	21	1	0.90	0.900	無
				品質計			1	0.90		
			態様計		36	21	1	0.90		
		生被計					1	0.90		
	材種計						1	0.90		
- 樹種計 -							1	0.90		
- N 計 -							11,331	7,335.09		
他 L	低質材	生立木		低質	20	14	1	0.20	0.200	無
					20	15	1	0.22	0.220	無
					22	12	1	0.20	0.200	無
					22	13	1	0.22	0.220	無
					22	14	2	0.48	0.240	無
					22	15	2	0.52	0.260	無
					22	16	1	0.28	0.280	無
					22	17	1	0.30	0.300	無
					24	13	1	0.25	0.250	無
					24	14	2	0.56	0.280	無

* 態様計の胸高直径、樹高は、平均胸高直径、平均樹高である。

樹 材 種 別 一 覧 表

復命書番号： 05 - 35
林班： 1213

森林事務所： 浜田森林事務所
小班： は 1

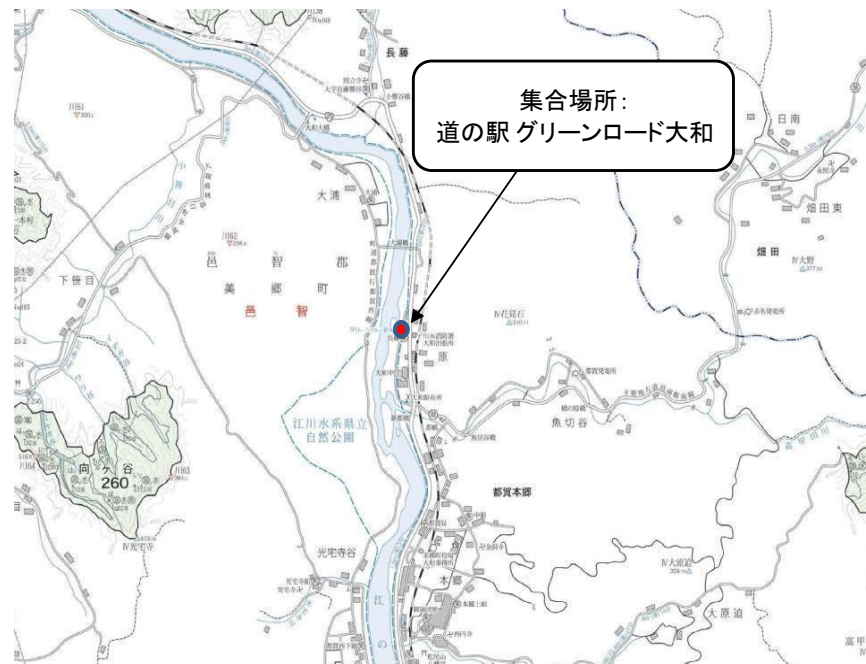
国有林名： 雲井山
伐区：

樹種名	材種分	生被別	態様分	品質分	胸高直径	樹高	本数	幹材積	平均木材積	控除有無
他L	低質材	生立木		低質	24	15	1	0.30	0.300	無
					24	16	1	0.32	0.320	無
					24	17	2	0.68	0.340	無
					24	18	3	1.11	0.370	無
					26	15	2	0.68	0.340	無
					26	16	1	0.37	0.370	無
					26	17	1	0.40	0.400	無
					26	18	1	0.42	0.420	無
					26	19	1	0.45	0.450	無
					28	13	1	0.33	0.330	無
					28	14	1	0.36	0.360	無
					28	16	2	0.84	0.420	無
					28	17	4	1.80	0.450	無
					28	18	3	1.44	0.480	無
					28	23	1	0.64	0.640	無
					30	17	1	0.51	0.510	無
					30	18	1	0.54	0.540	無
					34	18	1	0.68	0.680	無
					36	18	1	0.75	0.750	無
					40	17	1	0.84	0.840	無
					40	23	1	1.19	1.190	無
					52	19	1	1.51	1.510	無
					54	18	1	1.52	1.520	無
					54	19	1	1.62	1.620	無
					58	18	1	1.73	1.730	無
					70	19	1	2.55	2.550	無
				品質計			49	26.81		
			態様計		30	17	49	26.81		
		生被計					49	26.81		
	材種計						49	26.81		
- 樹種計 -							49	26.81		
- L 計 -							49	26.81		
- 合計 -							11,380	7,361.90		

* 態様計の胸高直径、樹高は、平均胸高直径、平均樹高である。

立木2号物件 公売物件箇所位置図

所在地：島根県邑智郡美郷町 程原国有林 235ろ林小班

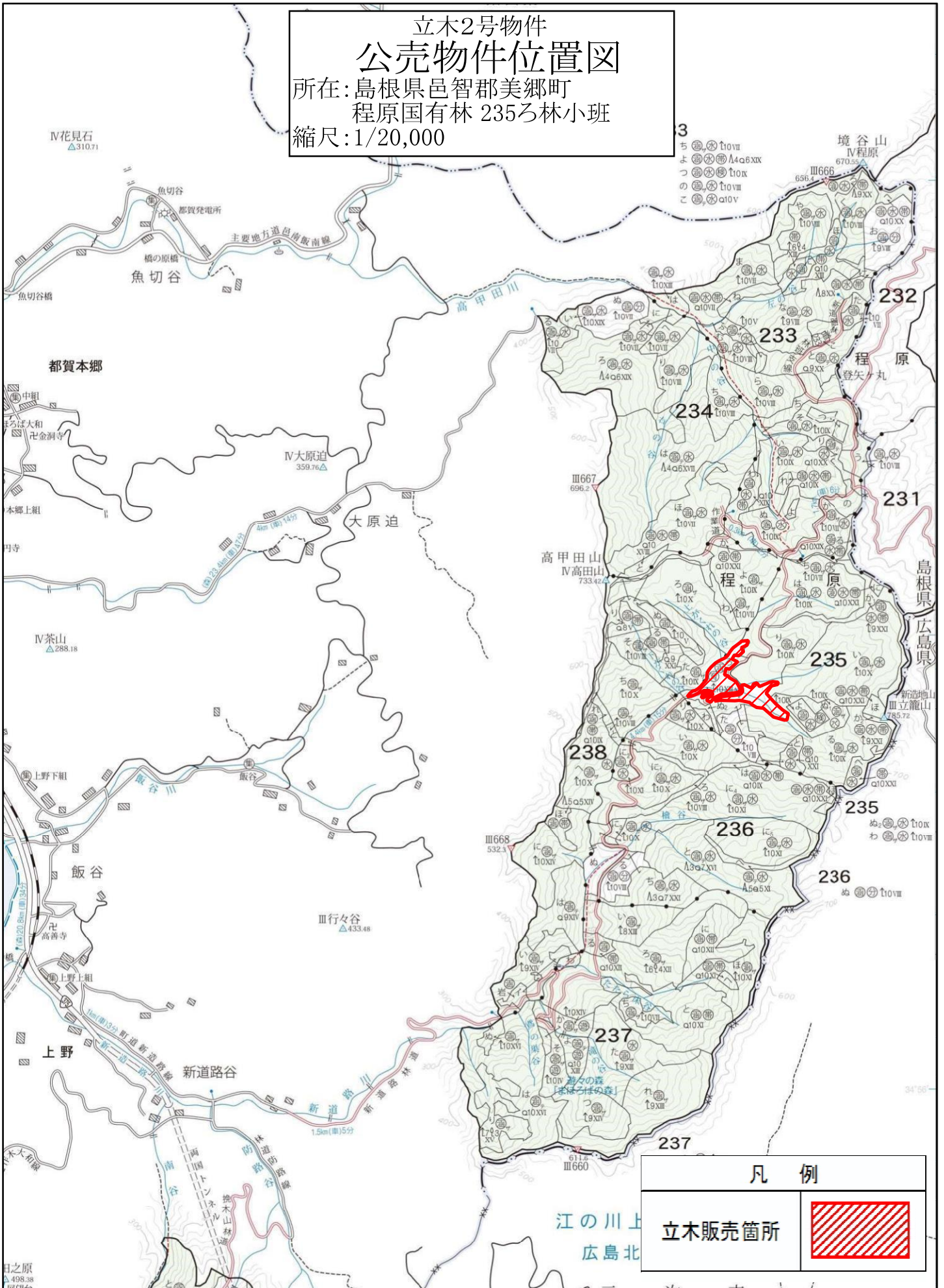


現地案内集合場所及び案内者

日時：令和7年9月11日(木) 午後1時00分 (雨天決行)
集合場所：道の駅グリーンロード大和 駐車場 (島根県邑智郡美郷町長藤248-)
連絡先：邑智森林事務所 0855-75-0176
案内者：首席森林官 中島 秀敏


※現地案内・入札の参加希望者は現地案内の前日17時(前日が休日の場合はその直前の平日17時)までに、上記現地案内担当者又は島根森林管理署業務グループ(経営担当)まで必ずご連絡ください。
(前日までに連絡が1者も無かった場合は現地案内を実施しませんのでご注意ください。
また、入札参加には原則として現地案内への参加が必要ですので、やむを得ず参加できない場合は、上記期限までに必ずご連絡ください。)

立木2号物件
公売物件位置図
 所在: 島根県邑智郡美郷町
 程原国有林 235ろ林小班
 縮尺: 1/20,000

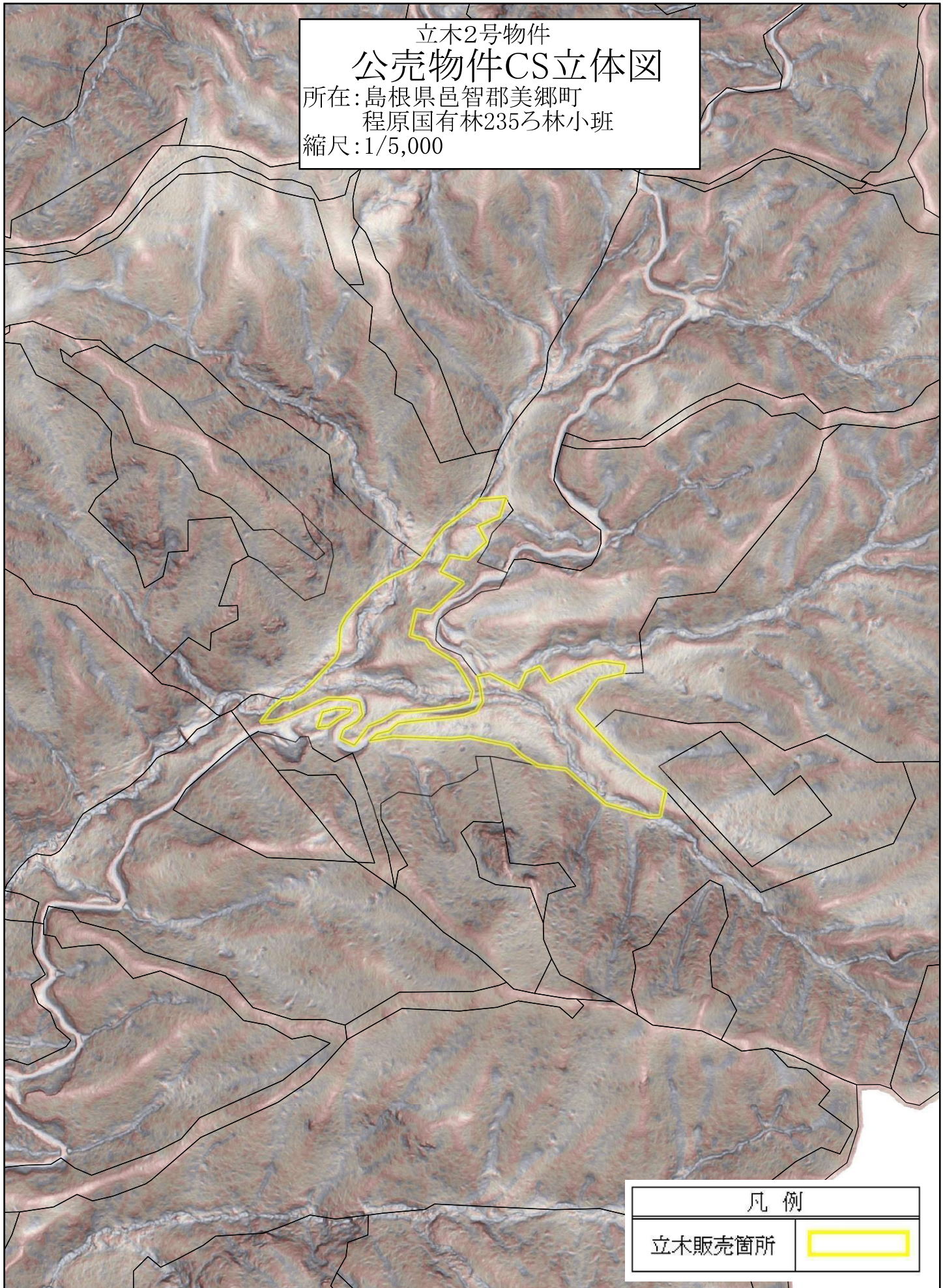



3

- ち ㊦ ㊧ ㊨ ㊩ ㊪ ㊫ ㊬ ㊭ ㊮ ㊯ ㊰ ㊱ ㊲ ㊳ ㊴ ㊵ ㊶ ㊷ ㊸ ㊹ ㊺ ㊻ ㊼ ㊽ ㊾ ㊿
- よ ㊠ ㊡ ㊢ ㊣ ㊤ ㊦ ㊧ ㊨ ㊩ ㊪ ㊫ ㊬ ㊭ ㊮ ㊯ ㊰ ㊱ ㊲ ㊳ ㊴ ㊵ ㊶ ㊷ ㊸ ㊹ ㊺ ㊻ ㊼ ㊽ ㊾ ㊿
- つ ㊠ ㊡ ㊢ ㊣ ㊤ ㊦ ㊧ ㊨ ㊩ ㊪ ㊫ ㊬ ㊭ ㊮ ㊯ ㊰ ㊱ ㊲ ㊳ ㊴ ㊵ ㊶ ㊷ ㊸ ㊹ ㊺ ㊻ ㊼ ㊽ ㊾ ㊿
- の ㊠ ㊡ ㊢ ㊣ ㊤ ㊦ ㊧ ㊨ ㊩ ㊪ ㊫ ㊬ ㊭ ㊮ ㊯ ㊰ ㊱ ㊲ ㊳ ㊴ ㊵ ㊶ ㊷ ㊸ ㊹ ㊺ ㊻ ㊼ ㊽ ㊾ ㊿
- こ ㊠ ㊡ ㊢ ㊣ ㊤ ㊦ ㊧ ㊨ ㊩ ㊪ ㊫ ㊬ ㊭ ㊮ ㊯ ㊰ ㊱ ㊲ ㊳ ㊴ ㊵ ㊶ ㊷ ㊸ ㊹ ㊺ ㊻ ㊼ ㊽ ㊾ ㊿

凡 例	
立木販売箇所	

立木2号物件
公売物件CS立体図
所在:島根県邑智郡美郷町
程原国有林235ろ林小班
縮尺:1/5,000



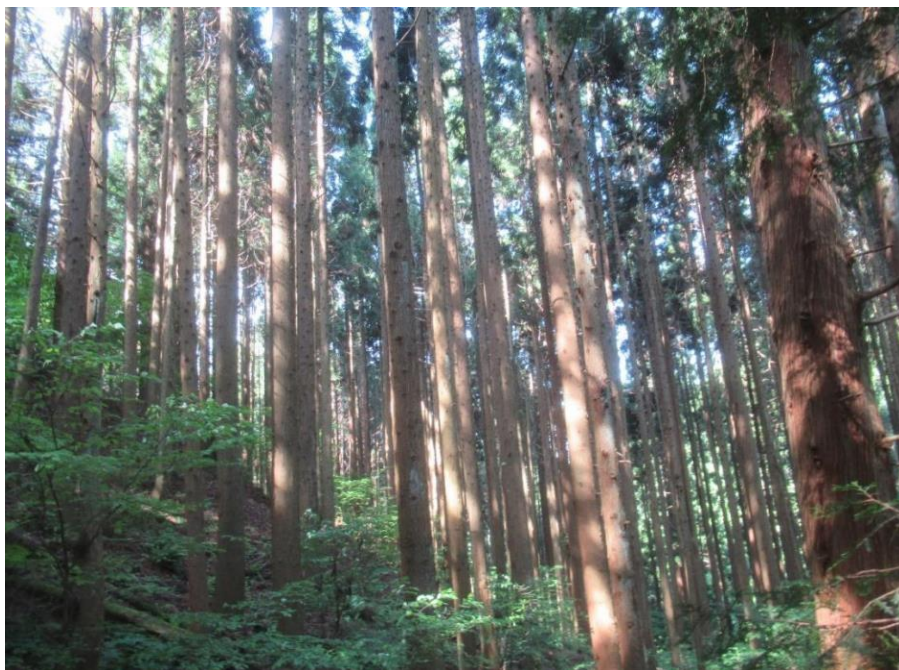
凡例	
立木販売箇所	

※この図面は、国土地理院長の承認及び助言を得て同院所管の測量成果を使用して得た測量成果から作成したものである。(承認番号) 令3国地中公第133号

2号物件

第5回 立木公売物件

所在地：島根県邑智郡美郷町 程原国有林 235ろ林小班



スギ林分



ヒノキ林分

公 売 物 件 内 訳 表

売払番号： 立木2号

国有林名	林小班	林齡	伐採方法	面積	樹種	本数(本)	材積(m ³)	備考
程原	235ろ	63	皆伐	3.68	スギ	2,513	3,354.91	分収育林
					ヒノキ	220	156.40	
					その他広葉樹	115	72.24	
					計	2,848	3,583.55	

樹 材 種 別 一 覧 表

復命書番号 : 06 - 53
林班 : 235

森林事務所 : 大和森林事務所
小班 : る

国有林名 : 程原
伐区 :

樹 種 名	材 種 分 区	生 被 別	態 様 分 区	品 質 分 区	胸 高 直 径	樹 高	本 数	幹 材 積	平 均 木 材 積	控 除 有 無
スギ山陰	一般材	生立木		正常木	14	16	2	0.24	0.120	無
					16	16	9	1.44	0.160	無
					18	17	46	9.66	0.210	無
					20	19	69	19.32	0.280	無
					22	20	101	36.36	0.360	無
					24	21	107	47.08	0.440	無
					26	22	96	50.88	0.530	無
					28	23	146	93.44	0.640	無
					30	23	109	78.48	0.720	無
					32	24	134	113.90	0.850	無
					34	24	125	117.50	0.940	無
					36	25	129	140.61	1.090	無
					38	25	124	150.04	1.210	無
					40	25	138	182.16	1.320	無
					42	26	123	185.73	1.510	無
					44	26	127	208.28	1.640	無
					46	27	90	166.50	1.850	無
					48	27	103	204.97	1.990	無
					50	27	67	144.05	2.150	無
					52	27	67	154.77	2.310	無
					54	28	73	186.88	2.560	無
					56	28	45	123.30	2.740	無
					58	28	46	134.32	2.920	無
					60	29	29	93.38	3.220	無
					62	29	34	116.28	3.420	無
					64	30	27	100.98	3.740	無
					66	30	17	67.32	3.960	無
					68	31	27	116.64	4.320	無
					70	23	3	10.17	3.390	無
					70	30	1	4.41	4.410	無
					70	31	5	22.80	4.560	無
					72	30	1	4.64	4.640	無
					72	32	1	4.95	4.950	無
					74	32	1	5.21	5.210	無
					76	32	2	10.94	5.470	無

* 態様計の胸高直径、樹高は、平均胸高直径、平均樹高である。

樹 材 種 別 一 覧 表

復命書番号 : 06 - 53
林班 : 235

森林事務所 : 大和森林事務所
小班 : る

国有林名 : 程原
伐区 :

樹 種 名	材 種 分 区	生 被 別	態 様 分 区	品 質 分 区	胸 高 直 径	樹 高	本 数	幹 材 積	平 均 木 材 積	控 除 有 無
スギ山陰	一般材	生立木		正常木	76	33	1	5.63	5.630	無
					78	32	1	5.73	5.730	無
					78	33	2	11.82	5.910	無
					84	34	1	6.97	6.970	無
					86	33	1	7.06	7.060	無
					92	34	1	8.23	8.230	無
					94	33	1	8.31	8.310	無
					98	34	1	9.24	9.240	無
					100	35	1	9.86	9.860	無
				品質計			2,234	3,180.48		
				根曲木	14	16	12	1.44	0.120	無
					16	16	12	1.92	0.160	無
					18	17	37	7.77	0.210	無
					20	19	39	10.92	0.280	無
					22	20	37	13.32	0.360	無
					24	21	14	6.16	0.440	無
					26	22	23	12.19	0.530	無
					28	23	18	11.52	0.640	無
					30	23	19	13.68	0.720	無
					32	24	17	14.45	0.850	無
					34	24	8	7.52	0.940	無
					36	25	9	9.81	1.090	無
					38	25	7	8.47	1.210	無
					40	25	4	5.28	1.320	無
					42	26	2	3.02	1.510	無
					44	26	3	4.92	1.640	無
					46	27	3	5.55	1.850	無
					48	27	7	13.93	1.990	無
					50	27	1	2.15	2.150	無
					52	27	3	6.93	2.310	無
					54	28	1	2.56	2.560	無
					60	29	1	3.22	3.220	無
					64	30	1	3.74	3.740	無
					66	30	1	3.96	3.960	無
				品質計			279	174.43		

* 態様計の胸高直径、樹高は、平均胸高直径、平均樹高である。

樹 材 種 別 一 覧 表

復命書番号 : 06 - 53
林班 : 235森林事務所 : 大和森林事務所
小班 : ろ国有林名 : 程原
伐区 :

樹 種 名	材 種 区 分	生 被 別	態 様 区 分	品 質 区 分	胸 高 直 径	樹 高	本 数	幹 材 積	平 均 木 材 積	控 除 有 無
スギ山陰	一般材	生立木	態様計		38	24	2,513	3,354.91		
		生被計					2,513	3,354.91		
	材種計						2,513	3,354.91		
- 樹種計 -							2,513	3,354.91		
ヒノキ	一般材	生立木		正常木	16	13	1	0.14	0.140	無
					18	16	2	0.42	0.210	無
					20	18	4	1.16	0.290	無
					22	20	10	3.90	0.390	無
					24	20	6	2.76	0.460	無
					26	21	5	2.80	0.560	無
					28	22	13	8.84	0.680	無
					30	23	14	11.34	0.810	無
					32	23	10	9.10	0.910	無
					34	23	16	16.32	1.020	無
					36	23	9	10.17	1.130	無
					38	24	6	7.86	1.310	無
					40	25	7	10.50	1.500	無
					42	25	1	1.64	1.640	無
					46	27	1	2.11	2.110	無
					48	26	1	2.19	2.190	無
				品質計			106	91.25		
				根曲木	14	12	9	0.90	0.100	無
					16	13	3	0.42	0.140	無
					18	16	15	3.15	0.210	無
					20	18	7	2.03	0.290	無
					22	20	14	5.46	0.390	無
					24	20	11	5.06	0.460	無
					26	21	7	3.92	0.560	無
					28	22	12	8.16	0.680	無
					28	24	3	2.25	0.750	無
					30	23	12	9.72	0.810	無
					32	23	5	4.55	0.910	無
					34	23	7	7.14	1.020	無
					36	23	5	5.65	1.130	無
					40	25	2	3.00	1.500	無

* 態様計の胸高直径、樹高は、平均胸高直径、平均樹高である。

樹 材 種 別 一 覧 表

復命書番号 : 06 - 53
林班 : 235

森林事務所 : 大和森林事務所
小班 : る

国有林名 : 程原
伐区 :

樹 種 名	材 種 区 分	生 被 別	態 様 区 分	品 質 区 分	胸 高 直 径	樹 高	本 数	幹 材 積	平 均 木 材 積	控 除 有 無
ヒノキ	一般材	生立木		根曲木	42	25	1	1.64	1.640	無
					48	25	1	2.10	2.100	無
				品質計			114	65.15		
			態様計		28	21	220	156.40		
		生被計					220	156.40		
	材種計						220	156.40		
- 樹種計 -							220	156.40		
- N 計 -							2,733	3,511.31		
他 L	低質材	生立木		低質	20	13	1	0.19	0.190	無
					20	14	1	0.20	0.200	無
					20	16	2	0.46	0.230	無
					22	13	1	0.22	0.220	無
					22	14	1	0.24	0.240	無
					22	16	3	0.84	0.280	無
					22	17	2	0.60	0.300	無
					22	18	1	0.31	0.310	無
					24	13	1	0.25	0.250	無
					24	14	1	0.28	0.280	無
					24	15	3	0.90	0.300	無
					24	16	2	0.64	0.320	無
					24	17	1	0.34	0.340	無
					24	18	1	0.37	0.370	無
					24	22	1	0.46	0.460	無
					26	13	1	0.29	0.290	無
					26	14	1	0.32	0.320	無
					26	15	4	1.36	0.340	無
					26	16	1	0.37	0.370	無
					26	17	2	0.80	0.400	無
					28	14	3	1.08	0.360	無
					28	15	1	0.39	0.390	無
					28	16	4	1.68	0.420	無
					28	17	3	1.35	0.450	無
					28	19	1	0.51	0.510	無
					28	20	1	0.54	0.540	無
					30	15	3	1.32	0.440	無

* 態様計の胸高直径、樹高は、平均胸高直径、平均樹高である。

樹 材 種 別 一 覧 表

復命書番号 : 06 - 53
林班 : 235

森林事務所 : 大和森林事務所
小班 : る

国有林名 : 程原
伐区 :

樹 種 名	材 種 分 区	生 被 別	態 様 分 区	品 質 分 区	胸 高 直 径	樹 高	本 数	幹 材 積	平 均 木 材 積	控 除 有 無
他 L	低質材	生立木		低質	30	16	2	0.96	0.480	無
					30	17	3	1.53	0.510	無
					30	18	2	1.08	0.540	無
					30	19	1	0.58	0.580	無
					32	14	1	0.46	0.460	無
					32	15	1	0.50	0.500	無
					32	16	2	1.06	0.530	無
					32	19	1	0.65	0.650	無
					32	20	2	1.38	0.690	無
					32	21	1	0.72	0.720	無
					34	14	1	0.51	0.510	無
					34	15	1	0.55	0.550	無
					34	16	2	1.18	0.590	無
					34	17	3	1.89	0.630	無
					34	18	2	1.36	0.680	無
					34	19	1	0.72	0.720	無
					34	21	1	0.81	0.810	無
					36	13	1	0.52	0.520	無
					36	16	4	2.60	0.650	無
					36	17	4	2.80	0.700	無
					36	18	3	2.25	0.750	無
					36	22	1	0.94	0.940	無
					38	15	1	0.67	0.670	無
					38	18	3	2.46	0.820	無
					38	22	1	1.03	1.030	無
					40	16	1	0.79	0.790	無
					40	17	1	0.84	0.840	無
					40	18	1	0.90	0.900	無
					40	19	1	0.96	0.960	無
					40	20	2	2.02	1.010	無
					42	19	3	3.12	1.040	無
					42	20	2	2.20	1.100	無
					44	18	2	2.12	1.060	無
					44	19	1	1.13	1.130	無
					44	21	1	1.27	1.270	無

* 態様計の胸高直径、樹高は、平均胸高直径、平均樹高である。

立木3号物件 公売物件箇所位置図

所在地：島根県鹿足郡吉賀町柿木 猿田原国有林 1516い・に林小班



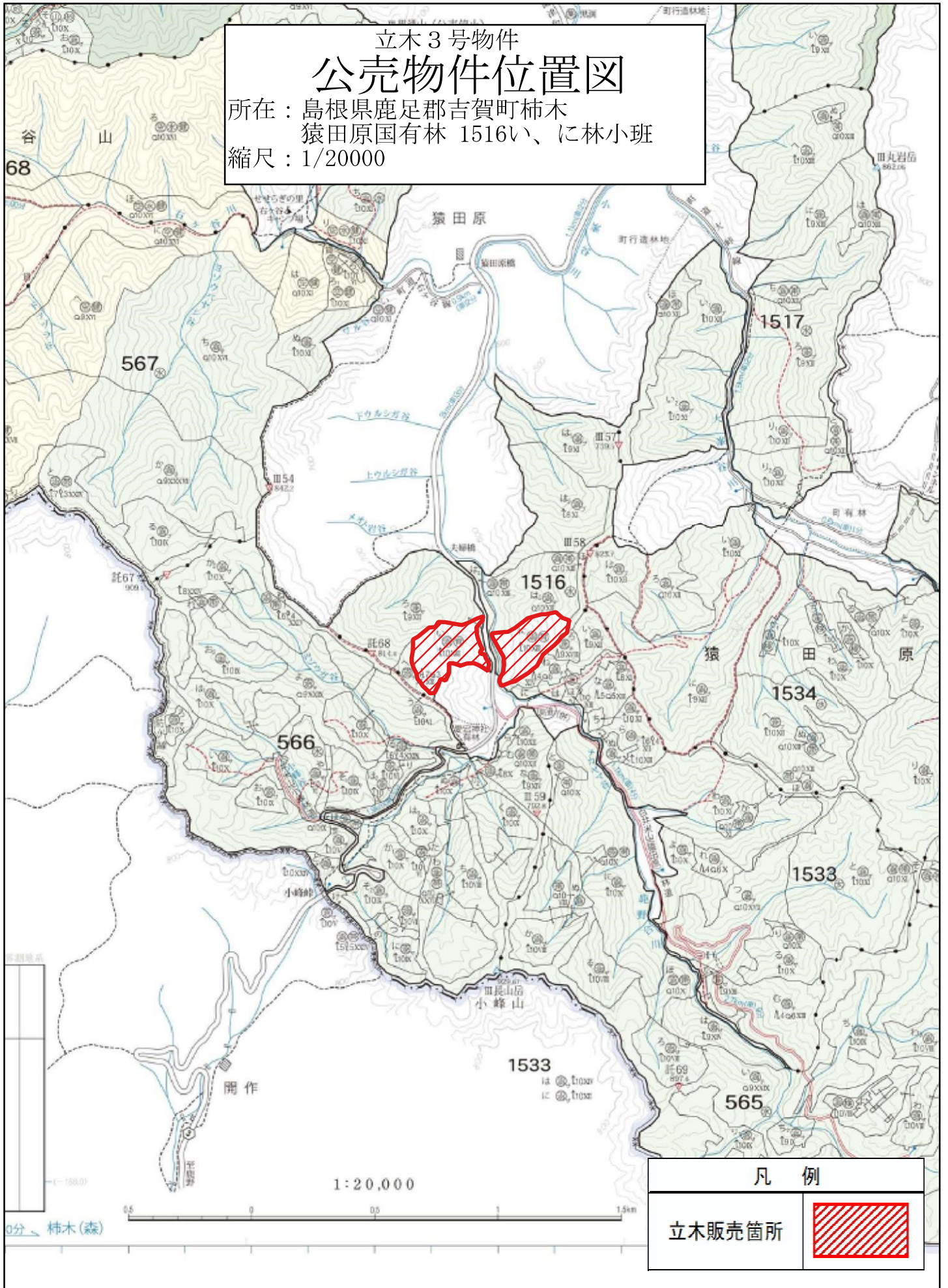
現地案内集合場所及び案内者

日 時：令和7年9月08日(月) 午前10時00分 (雨天決行)
集合場所：柿木森林事務所 (島根県鹿足郡吉賀町柿木765-5)
連絡先：日原森林事務所 0856-74-0221
案内者：地域統括森林官 森山 哲弥

※現地案内・入札の参加希望者は現地案内の前日17時(前日が休日の場合はその直前の平日17時)までに、
上記現地案内担当者又は島根森林管理署業務グループ(経営担当)まで必ずご連絡ください。
(前日までに連絡が1者も無かった場合は現地案内を実施しませんのでご注意ください。
また、入札参加には原則として現地案内への参加が必要ですので、やむを得ず参加できない場合は、
上記期限までに必ずご連絡ください。)

立木 3 号物件
公売物件位置図

所在：島根県鹿足郡吉賀町柿木
猿田原国有林 1516い、に林小班
縮尺：1/20000



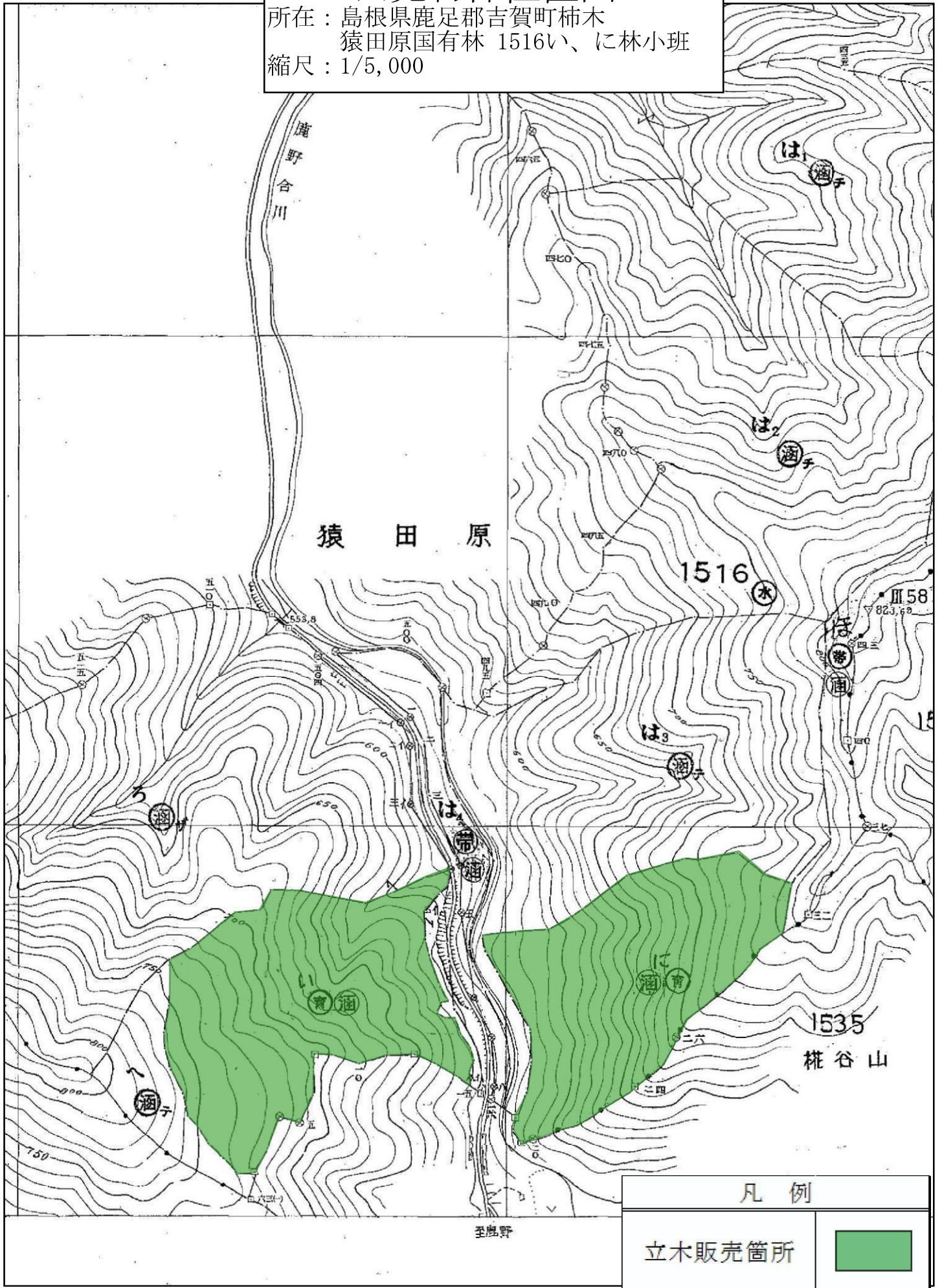
凡 例


立木販売箇所

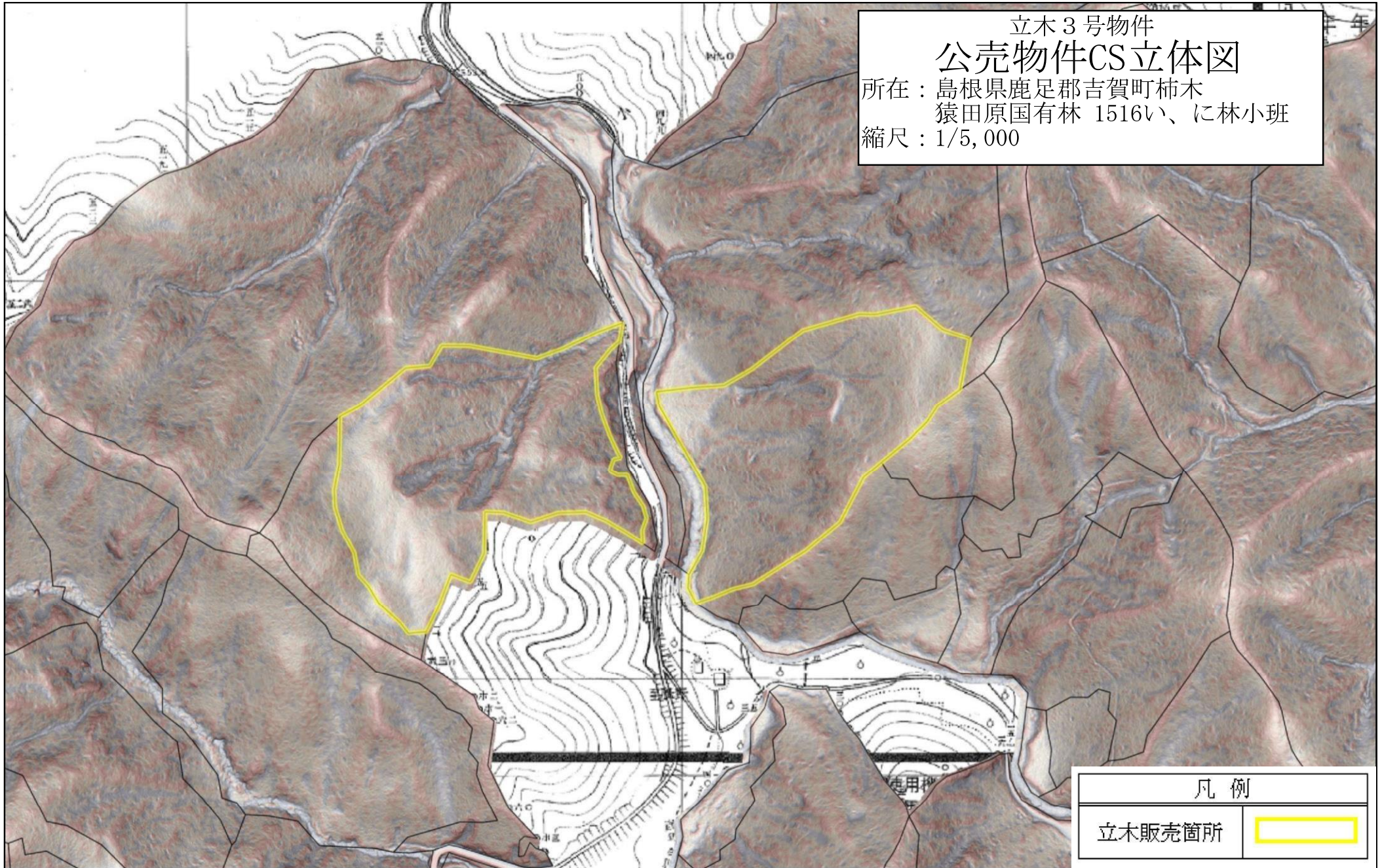


立木 3号物件
公売物件位置図

所在：島根県鹿足郡吉賀町柿木
猿田原国有林 1516い、に林小班
縮尺：1/5,000



凡例	
立木販売箇所	



※この図面は、国土地理院長の承認及び助言を得て同院所管の測量成果を使用して得た測量成果から作成したものである。(承認番号) 令3国地中公第133号

第5回 立木公売物件

3号物件

所在地：島根県鹿足郡吉賀町柿木 猿田原国有林 1516い・に林小班



公 売 物 件 内 訳 表

売払番号： 立木3号

国有林名	林小班	林齢	伐採方法	面積	樹種	本数 (本)	材積 (m ³)	備考
猿田原	1516い	65	皆伐	5.55	スギ	3,760	1,916.85	分収育林
					ヒノキ	1,624	945.36	
					アカマツ	105	120.65	
					クリ	65	34.22	
					コナラ	17	7.02	
					ミズメ	31	13.98	
					ケヤキ	5	3.34	
					ホオノキ	7	2.39	
					サクラ	7	4.28	
					その他広葉樹	31	16.36	
	計	5,652	3,064.45					
	1516に	65	皆伐	4.92	スギ	2,172	2,050.06	
					ヒノキ	2,939	1,310.11	
					アカマツ	75	102.07	
					クリ	50	24.23	
					コナラ	21	9.76	
					ミズメ	6	2.79	
					ケヤキ	8	6.29	
					ホオノキ	1	0.63	
					サクラ	11	5.22	
その他広葉樹					8	3.71		
計	5,291	3,514.87						
合計				10.47	スギ	5,932	3,966.91	
					ヒノキ	4,563	2,255.47	
					アカマツ	180	222.72	
					クリ	115	58.45	
					コナラ	38	16.78	
					ミズメ	37	16.77	
					ケヤキ	13	9.63	
					ホオノキ	8	3.02	
					サクラ	18	9.50	
					その他広葉樹	39	20.07	
					計	10,943	6,579.32	

樹 材 種 別 一 覧 表

復命書番号 : 06 - 60
林班 : 1516

森林事務所 : 柿木森林事務所
小班 : い

国有林名 : 猿田原
伐区 :

樹 種 名	材 種 分 区	生 被 別	態 様 分 区	品 質 分 区	胸 高 直 径	樹 高	本 数	幹 材 積	平 均 単 木 材 積	控 除 有 無
スギ山陰	一般材	生立木		正常木	12	10	2	0.12	0.060	無
					14	11	2	0.18	0.090	無
					16	12	8	0.96	0.120	無
					18	14	41	6.97	0.170	無
					20	15	109	23.98	0.220	無
					22	16	213	61.77	0.290	無
					24	16	300	99.00	0.330	無
					26	17	365	149.65	0.410	無
					28	17	348	163.56	0.470	無
					30	18	333	189.81	0.570	無
					32	18	311	199.04	0.640	無
					34	19	210	157.50	0.750	無
					36	19	169	140.27	0.830	無
					38	19	136	125.12	0.920	無
					40	20	89	94.34	1.060	無
					42	21	55	67.10	1.220	無
					44	22	37	51.43	1.390	無
					46	23	18	28.26	1.570	無
					48	24	17	30.09	1.770	無
					50	25	10	19.90	1.990	無
					52	26	3	6.66	2.220	無
					54	27	1	2.47	2.470	無
				品質計			2,777	1,618.18		
				根曲木	12	10	9	0.54	0.060	無
					14	11	30	2.70	0.090	無
					16	12	58	6.96	0.120	無
					18	14	157	26.69	0.170	無
					20	15	173	38.06	0.220	無
					22	16	171	49.59	0.290	無
					24	16	147	48.51	0.330	無
					26	17	84	34.44	0.410	無
					28	17	74	34.78	0.470	無
					30	18	28	15.96	0.570	無
					32	18	25	16.00	0.640	無
					34	19	9	6.75	0.750	無

* 態様計の胸高直径、樹高は、平均胸高直径、平均樹高である。

樹 材 種 別 一 覧 表

復命書番号 : 06 - 60
林班 : 1516

森林事務所 : 柿木森林事務所
小班 : い

国有林名 : 猿田原
伐区 :

樹 種 名	材 種 分	生 被 別	態 様 分	品 質 分	胸 高 直 径	樹 高	本 数	幹 材 積	平 均 単 木 材 積	控 除 有 無
スギ山陰	一般材	生立木		根曲木	36	19	7	5.81	0.830	無
					38	19	3	2.76	0.920	無
					40	20	4	4.24	1.060	無
					42	21	4	4.88	1.220	無
				品質計			983	298.67		
			態様計		28	17	3,760	1,916.85		
		生被計					3,760	1,916.85		
	材種計						3,760	1,916.85		
- 樹種計 -							3,760	1,916.85		
ヒノキ	一般材	生立木		正常木	12	14	1	0.09	0.090	無
					14	15	2	0.24	0.120	無
					16	16	8	1.36	0.170	無
					18	17	41	9.43	0.230	無
					20	18	83	24.07	0.290	無
					22	18	107	37.45	0.350	無
					24	19	142	61.06	0.430	無
					26	19	186	93.00	0.500	無
					28	19	161	93.38	0.580	無
					30	19	149	96.85	0.650	無
					32	20	115	89.70	0.780	無
					34	20	74	64.38	0.870	無
					36	20	45	43.65	0.970	無
					38	21	42	47.46	1.130	無
					40	22	23	29.90	1.300	無
					42	23	14	21.00	1.500	無
					44	23	5	8.15	1.630	無
					46	23	7	12.39	1.770	無
					48	23	2	3.82	1.910	無
					50	24	3	6.48	2.160	無
					58	23	1	2.71	2.710	無
				品質計			1,211	746.57		
				根曲木	12	14	4	0.36	0.090	無
					14	15	3	0.36	0.120	無
					16	16	14	2.38	0.170	無
					18	17	23	5.29	0.230	無

* 態様計の胸高直径、樹高は、平均胸高直径、平均樹高である。

樹 材 種 別 一 覧 表

復命書番号 : 06 - 60
林班 : 1516森林事務所 : 柿木森林事務所
小班 : い国有林名 : 猿田原
伐区 :

樹 種 名	材 種 分	生 被 別	態 様 分	品 質 分	胸 高 直 径	樹 高	本 数	幹 材 積	平 均 木 材 積	控 除 有 無
ヒノキ	一般材	生立木		根曲木	20	18	55	15.95	0.290	無
					22	18	68	23.80	0.350	無
					24	19	58	24.94	0.430	無
					26	19	58	29.00	0.500	無
					28	19	41	23.78	0.580	無
					30	19	26	16.90	0.650	無
					32	20	23	17.94	0.780	無
					34	20	25	21.75	0.870	無
					36	20	7	6.79	0.970	無
					38	21	5	5.65	1.130	無
					40	22	3	3.90	1.300	無
				品質計			413	198.79		
			態様計		26	19	1,624	945.36		
		生被計					1,624	945.36		
	材種計						1,624	945.36		
- 樹種計 -							1,624	945.36		
アカマツ山陰	一般材	生立木		正常木	26	15	1	0.37	0.370	無
					30	15	1	0.48	0.480	無
					30	22	2	1.34	0.670	無
					30	24	1	0.72	0.720	無
					32	15	1	0.54	0.540	無
					32	16	1	0.57	0.570	無
					32	21	1	0.73	0.730	無
					32	22	1	0.76	0.760	無
					34	24	1	0.91	0.910	無
					36	17	1	0.75	0.750	無
					36	18	1	0.79	0.790	無
					36	20	1	0.87	0.870	無
					36	22	1	0.94	0.940	無
					36	23	1	0.98	0.980	無
					36	24	1	1.02	1.020	無
					38	21	2	2.02	1.010	無
					38	24	1	1.14	1.140	無
					40	18	1	0.96	0.960	無
					40	20	1	1.06	1.060	無

* 態様計の胸高直径、樹高は、平均胸高直径、平均樹高である。

樹 材 種 別 一 覧 表

復命書番号： 06 - 60
林班： 1516

森林事務所： 柿木森林事務所
小班： い

国有林名： 猿田原
伐区：

樹 種 名	材 種 分 区	生 被 別	態 様 分 区	品 質 分 区	胸 高 直 径	樹 高	本 数	幹 材 積	平 均 単 木 材 積	控 除 有 無
アカマツ山陰	一般材	生立木		正常木	40	21	1	1.11	1.110	無
					40	22	1	1.16	1.160	無
					40	23	3	3.63	1.210	無
					40	26	1	1.35	1.350	無
					42	17	1	1.00	1.000	無
					42	20	2	2.32	1.160	無
					42	22	1	1.27	1.270	無
					42	23	2	2.66	1.330	無
					42	27	1	1.55	1.550	無
					44	16	1	1.02	1.020	無
					44	20	2	2.54	1.270	無
					44	21	1	1.33	1.330	無
					44	22	3	4.17	1.390	無
					44	24	1	1.51	1.510	無
					44	25	1	1.57	1.570	無
					44	26	1	1.64	1.640	無
					46	18	1	1.24	1.240	無
					46	22	1	1.51	1.510	無
					46	23	1	1.58	1.580	無
					46	24	1	1.65	1.650	無
					46	25	1	1.71	1.710	無
					48	20	2	2.98	1.490	無
					48	22	1	1.63	1.630	無
					48	23	1	1.71	1.710	無
					48	24	2	3.56	1.780	無
					50	19	1	1.52	1.520	無
					50	21	1	1.68	1.680	無
					54	21	1	1.94	1.940	無
					54	22	1	2.03	2.030	無
					56	22	1	2.17	2.170	無
					60	23	1	2.57	2.570	無
					60	25	1	2.79	2.790	無
				品質計			62	79.05		
				根曲木	24	20	2	0.82	0.410	無
					28	15	1	0.42	0.420	無

* 態様計の胸高直径、樹高は、平均胸高直径、平均樹高である。

樹 材 種 別 一 覧 表

復命書番号： 06 - 60
林班： 1516

森林事務所： 柿木森林事務所
小班： い

国有林名： 猿田原
伐区：

樹 種 名	材 種 分	生 被 別	態 様 分	品 質 分	胸 高 直 径	樹 高	本 数	幹 材 積	平 均 木 材 積	控 除 有 無
アカマツ山陰	一般材	生立木		根曲木	28	18	1	0.49	0.490	無
					28	19	1	0.52	0.520	無
					30	17	1	0.54	0.540	無
					30	20	1	0.62	0.620	無
					32	17	1	0.60	0.600	無
					32	20	2	1.40	0.700	無
					32	21	2	1.46	0.730	無
					32	22	2	1.52	0.760	無
					32	26	1	0.87	0.870	無
					34	18	1	0.71	0.710	無
					34	20	2	1.56	0.780	無
					34	21	1	0.81	0.810	無
					34	23	1	0.88	0.880	無
					34	24	1	0.91	0.910	無
					36	16	1	0.72	0.720	無
					36	22	1	0.94	0.940	無
					36	24	1	1.02	1.020	無
					36	26	1	1.09	1.090	無
					38	20	2	1.94	0.970	無
					38	23	1	1.09	1.090	無
					38	24	2	2.28	1.140	無
					40	21	1	1.11	1.110	無
					40	23	2	2.42	1.210	無
					40	24	1	1.26	1.260	無
					40	26	1	1.35	1.350	無
					42	20	2	2.32	1.160	無
					42	22	1	1.27	1.270	無
					44	19	1	1.21	1.210	無
					44	22	1	1.39	1.390	無
					44	24	1	1.51	1.510	無
					46	24	1	1.65	1.650	無
					60	26	1	2.90	2.900	無
				品質計			43	41.60		
			態様計		40	21	105	120.65		
		生被計					105	120.65		

* 態様計の胸高直径、樹高は、平均胸高直径、平均樹高である。

樹 材 種 別 一 覧 表

復命書番号： 06 - 60
林班： 1516

森林事務所： 柿木森林事務所
小班： い

国有林名： 猿田原
伐区：

樹 種 名	材 種 区 分	生 被 別	態 様 区 分	品 質 区 分	胸 高 直 径	樹 高	本 数	幹 材 積	平 均 木 材 積	控 除 有 無
アカマツ山陰	材種計						105	120.65		
- 樹種計 -							105	120.65		
- N 計 -							5,489	2,982.86		
クリ	低質材	生立木		低質	18	17	1	0.20	0.200	無
					20	18	2	0.52	0.260	無
					20	19	1	0.28	0.280	無
					22	14	1	0.24	0.240	無
					22	17	2	0.60	0.300	無
					22	18	8	2.48	0.310	無
					22	23	1	0.41	0.410	無
					24	13	3	0.75	0.250	無
					24	18	4	1.48	0.370	無
					24	21	1	0.44	0.440	無
					24	22	1	0.46	0.460	無
					24	23	1	0.49	0.490	無
					26	13	1	0.29	0.290	無
					26	17	1	0.40	0.400	無
					26	18	3	1.26	0.420	無
					26	21	1	0.50	0.500	無
					26	22	2	1.06	0.530	無
					26	23	1	0.56	0.560	無
					28	16	1	0.42	0.420	無
					28	17	3	1.35	0.450	無
					28	18	3	1.44	0.480	無
					28	19	3	1.53	0.510	無
					28	21	1	0.57	0.570	無
					28	23	1	0.64	0.640	無
					28	24	1	0.67	0.670	無
					28	25	1	0.70	0.700	無
					30	16	1	0.48	0.480	無
					30	17	2	1.02	0.510	無
					30	20	1	0.61	0.610	無
					32	17	1	0.57	0.570	無
					32	18	1	0.61	0.610	無
					34	18	1	0.68	0.680	無

* 態様計の胸高直径、樹高は、平均胸高直径、平均樹高である。

樹 材 種 別 一 覧 表

復命書番号 : 06 - 60
林班 : 1516

森林事務所 : 柿木森林事務所
小班 : い

国有林名 : 猿田原
伐区 :

樹種名	材種分	生被別	態様分	品質分	胸高直径	樹高	本数	幹材積	平均木材積	控除有無
クリ	低質材	生立木		低質	34	20	1	0.76	0.760	無
					38	17	1	0.77	0.770	無
					38	18	1	0.82	0.820	無
					38	21	1	0.98	0.980	無
					40	19	1	0.96	0.960	無
					46	24	1	1.59	1.590	無
					46	25	1	1.67	1.670	無
					48	23	1	1.63	1.630	無
					50	18	1	1.33	1.330	無
				品質計			65	34.22		
			態様計		28	19	65	34.22		
		生被計					65	34.22		
	材種計						65	34.22		
- 樹種計 -							65	34.22		
コナラ	低質材	生立木		低質	22	17	3	0.90	0.300	無
					22	18	3	0.93	0.310	無
					24	16	2	0.64	0.320	無
					24	17	1	0.34	0.340	無
					24	20	1	0.41	0.410	無
					26	15	1	0.34	0.340	無
					26	19	1	0.45	0.450	無
					28	16	1	0.42	0.420	無
					30	19	1	0.58	0.580	無
					30	20	1	0.61	0.610	無
					34	15	1	0.55	0.550	無
					34	22	1	0.85	0.850	無
				品質計			17	7.02		
			態様計		24	18	17	7.02		
		生被計					17	7.02		
	材種計						17	7.02		
- 樹種計 -							17	7.02		
ミズメ	低質材	生立木		低質	20	16	1	0.23	0.230	無
					20	17	1	0.25	0.250	無
					20	18	1	0.26	0.260	無
					20	21	1	0.31	0.310	無

* 態様計の胸高直径、樹高は、平均胸高直径、平均樹高である。

樹 材 種 別 一 覧 表

復命書番号 : 06 - 60
林班 : 1516

森林事務所 : 柿木森林事務所
小班 : い

国有林名 : 猿田原
伐区 :

樹 種 名	材 種 分	生 被 別	態 様 分	品 質 分	胸 高 直 径	樹 高	本 数	幹 材 積	平 均 木 材 積	控 除 有 無
ミズメ	低質材	生立木		低質	22	15	3	0.78	0.260	無
					22	16	1	0.28	0.280	無
					22	17	1	0.30	0.300	無
					22	21	1	0.37	0.370	無
					24	14	1	0.28	0.280	無
					24	15	1	0.30	0.300	無
					24	16	1	0.32	0.320	無
					24	18	1	0.37	0.370	無
					24	19	1	0.39	0.390	無
					24	24	1	0.51	0.510	無
					26	16	1	0.37	0.370	無
					26	17	1	0.40	0.400	無
					26	19	1	0.45	0.450	無
					26	20	1	0.48	0.480	無
					26	22	1	0.53	0.530	無
					28	25	1	0.70	0.700	無
					30	14	3	1.23	0.410	無
					32	15	1	0.50	0.500	無
					32	18	1	0.61	0.610	無
					32	19	1	0.65	0.650	無
					34	23	1	0.89	0.890	無
					38	18	1	0.82	0.820	無
					48	20	1	1.40	1.400	無
				品質計			31	13.98		
			態様計		26	18	31	13.98		
		生被計					31	13.98		
	材種計						31	13.98		
- 樹種計 -							31	13.98		
ケヤキ	低質材	生立木		低質	20	19	1	0.28	0.280	無
					26	18	2	0.84	0.420	無
					38	20	1	0.93	0.930	無
					46	20	1	1.29	1.290	無
				品質計			5	3.34		
			態様計		32	19	5	3.34		
		生被計					5	3.34		

* 態様計の胸高直径、樹高は、平均胸高直径、平均樹高である。

樹 材 種 別 一 覧 表

復命書番号 : 06 - 60
林班 : 1516

森林事務所 : 柿木森林事務所
小班 : い

国有林名 : 猿田原
伐区 :

樹種名	材種区分	生被別	態様区分	品質区分	胸高直径	樹高	本数	幹材積	平均木材積	控除有無
ケヤキ	材種計						5	3.34		
- 樹種計 -							5	3.34		
ホオノキ	低質材	生立木		低質	20	19	1	0.28	0.280	無
					20	22	1	0.33	0.330	無
					22	12	1	0.18	0.180	無
					22	23	1	0.41	0.410	無
					24	18	1	0.35	0.350	無
					24	19	1	0.38	0.380	無
					24	22	1	0.46	0.460	無
				品質計			7	2.39		
			態様計		22	19	7	2.39		
		生被計					7	2.39		
	材種計						7	2.39		
- 樹種計 -							7	2.39		
サクラ	低質材	生立木		低質	24	17	2	0.68	0.340	無
					30	18	1	0.54	0.540	無
					32	16	1	0.53	0.530	無
					34	18	1	0.68	0.680	無
					38	19	1	0.87	0.870	無
					42	18	1	0.98	0.980	無
				品質計			7	4.28		
			態様計		32	18	7	4.28		
		生被計					7	4.28		
	材種計						7	4.28		
- 樹種計 -							7	4.28		
他L	低質材	生立木		低質	20	14	1	0.20	0.200	無
					22	14	2	0.48	0.240	無
					22	18	2	0.62	0.310	無
					24	15	2	0.60	0.300	無
					24	16	1	0.32	0.320	無
					24	18	8	2.96	0.370	無
					24	22	1	0.46	0.460	無
					26	13	1	0.29	0.290	無
					26	14	1	0.32	0.320	無
					28	22	1	0.60	0.600	無

* 態様計の胸高直径、樹高は、平均胸高直径、平均樹高である。

樹 材 種 別 一 覧 表

復命書番号： 06 - 61
林班： 1516

森林事務所： 柿木森林事務所
小班： に

国有林名： 猿田原
伐区：

樹 種 名	材 種 分 区	生 被 別	態 様 分 区	品 質 分 区	胸 高 直 径	樹 高	本 数	幹 材 積	平 均 単 木 材 積	控 除 有 無
スギ山陰	一般材	生立木		正常木	14	12	4	0.36	0.090	無
					16	15	3	0.45	0.150	無
					20	18	5	1.35	0.270	無
					22	18	49	15.68	0.320	無
					24	19	62	24.80	0.400	無
					26	19	120	55.20	0.460	無
					28	20	133	73.15	0.550	無
					30	20	175	110.25	0.630	無
					32	21	189	139.86	0.740	無
					34	22	170	147.90	0.870	無
					36	23	151	152.51	1.010	無
					38	23	142	157.62	1.110	無
					40	24	119	151.13	1.270	無
					42	25	104	150.80	1.450	無
					44	25	86	135.88	1.580	無
					46	25	76	129.96	1.710	無
					48	25	55	101.75	1.850	無
					50	25	41	81.59	1.990	無
					52	26	21	46.62	2.220	無
					54	27	19	46.93	2.470	無
					56	27	11	29.04	2.640	無
					58	27	8	22.56	2.820	無
					60	27	7	21.00	3.000	無
					62	30	12	42.36	3.530	無
					64	31	5	19.35	3.870	無
					66	32	1	4.22	4.220	無
				品質計			1,768	1,862.32		
				根曲木	10	8	1	0.03	0.030	無
					12	9	5	0.25	0.050	無
					14	12	8	0.72	0.090	無
					16	15	19	2.85	0.150	無
					18	16	45	9.00	0.200	無
					20	18	47	12.69	0.270	無
					22	18	67	21.44	0.320	無
					24	19	43	17.20	0.400	無

* 態様計の胸高直径、樹高は、平均胸高直径、平均樹高である。

樹 材 種 別 一 覧 表

復命書番号 : 06 - 61
林班 : 1516

森林事務所 : 柿木森林事務所
小班 : に

国有林名 : 猿田原
伐区 :

樹 種 名	材 種 分	生 被 別	態 様 分 区	品 質 分 区	胸 高 直 径	樹 高	本 数	幹 材 積	平 均 木 材 積	控 除 有 無
スギ山陰	一般材	生立木		根曲木	26	19	46	21.16	0.460	無
					28	20	36	19.80	0.550	無
					30	20	20	12.60	0.630	無
					32	21	24	17.76	0.740	無
					34	22	6	5.22	0.870	無
					36	23	14	14.14	1.010	無
					38	23	2	2.22	1.110	無
					40	24	12	15.24	1.270	無
					44	25	3	4.74	1.580	無
					46	25	4	6.84	1.710	無
					48	25	1	1.85	1.850	無
					50	25	1	1.99	1.990	無
				品質計			404	187.74		
			態様計		34	22	2,172	2,050.06		
		生被計					2,172	2,050.06		
	材種計						2,172	2,050.06		
- 樹種計 -							2,172	2,050.06		
ヒノキ	一般材	生立木		正常木	12	13	2	0.16	0.080	無
					14	14	11	1.32	0.120	無
					16	15	34	5.44	0.160	無
					18	16	105	22.05	0.210	無
					20	17	217	58.59	0.270	無
					22	17	315	103.95	0.330	無
					24	18	368	150.88	0.410	無
					26	18	349	164.03	0.470	無
					28	18	293	158.22	0.540	無
					30	18	224	138.88	0.620	無
					32	19	151	111.74	0.740	無
					34	19	90	73.80	0.820	無
					36	23	47	53.11	1.130	無
					38	23	24	30.00	1.250	無
					40	23	11	15.07	1.370	無
					42	24	4	6.28	1.570	無
					44	24	2	3.42	1.710	無
					46	24	1	1.85	1.850	無

* 態様計の胸高直径、樹高は、平均胸高直径、平均樹高である。

樹 材 種 別 一 覧 表

復命書番号： 06 - 61
林班： 1516

森林事務所： 柿木森林事務所
小班： に

国有林名： 猿田原
伐区：

樹種名	材種分	生被別	態様分	品質分	胸高直径	樹高	本数	幹材積	平均木材積	控除有無
ヒノキ	一般材	生立木		正常木	50	24	1	2.16	2.160	無
				品質計			2,249	1,100.95		
				根曲木	10	12	6	0.30	0.050	無
					12	13	15	1.20	0.080	無
					14	14	38	4.56	0.120	無
					16	15	98	15.68	0.160	無
					18	16	141	29.61	0.210	無
					20	17	124	33.48	0.270	無
					22	17	88	29.04	0.330	無
					24	18	61	25.01	0.410	無
					26	18	47	22.09	0.470	無
					28	18	31	16.74	0.540	無
					30	18	18	11.16	0.620	無
					32	19	12	8.88	0.740	無
					34	19	6	4.92	0.820	無
					36	23	3	3.39	1.130	無
					38	23	1	1.25	1.250	無
					46	24	1	1.85	1.850	無
				品質計			690	209.16		
			態様計		24	18	2,939	1,310.11		
		生被計					2,939	1,310.11		
	材種計						2,939	1,310.11		
- 樹種計 -							2,939	1,310.11		
アカマツ山陰	一般材	生立木		正常木	30	23	1	0.70	0.700	無
					32	17	1	0.60	0.600	無
					32	19	1	0.67	0.670	無
					34	20	1	0.78	0.780	無
					34	23	1	0.88	0.880	無
					36	19	1	0.83	0.830	無
					36	20	1	0.87	0.870	無
					38	23	2	2.18	1.090	無
					38	24	1	1.14	1.140	無
					40	19	1	1.01	1.010	無
					40	20	1	1.06	1.060	無
					40	22	2	2.32	1.160	無

* 態様計の胸高直径、樹高は、平均胸高直径、平均樹高である。

樹 材 種 別 一 覧 表

復命書番号： 06 - 61
林班： 1516

森林事務所： 柿木森林事務所
小班： に

国有林名： 猿田原
伐区：

樹 種 名	材 種 分 区	生 被 別	態 様 分 区	品 質 分 区	胸 高 直 径	樹 高	本 数	幹 材 積	平 均 単 木 材 積	控 除 有 無
アカマツ山陰	一般材	生立木		正常木	40	23	1	1.21	1.210	無
					40	24	2	2.52	1.260	無
					42	22	1	1.27	1.270	無
					42	23	3	3.99	1.330	無
					44	19	1	1.21	1.210	無
					44	20	2	2.54	1.270	無
					44	22	1	1.39	1.390	無
					44	23	1	1.45	1.450	無
					44	24	1	1.51	1.510	無
					44	25	1	1.57	1.570	無
					46	20	1	1.37	1.370	無
					46	21	1	1.44	1.440	無
					46	22	1	1.51	1.510	無
					46	24	1	1.65	1.650	無
					46	25	1	1.71	1.710	無
					48	19	1	1.41	1.410	無
					48	20	2	2.98	1.490	無
					48	24	2	3.56	1.780	無
					48	25	1	1.85	1.850	無
					50	20	1	1.60	1.600	無
					50	21	1	1.68	1.680	無
					50	25	3	6.00	2.000	無
					64	22	1	2.77	2.770	無
					74	23	1	3.78	3.780	無
				品質計			46	65.01		
				根曲木	24	19	1	0.39	0.390	無
					26	15	1	0.37	0.370	無
					28	20	1	0.54	0.540	無
					30	20	1	0.62	0.620	無
					32	22	1	0.76	0.760	無
					34	19	1	0.75	0.750	無
					38	16	1	0.79	0.790	無
					38	18	1	0.88	0.880	無
					38	21	1	1.01	1.010	無
					38	24	1	1.14	1.140	無

* 態様計の胸高直径、樹高は、平均胸高直径、平均樹高である。

樹 材 種 別 一 覧 表

復命書番号： 06 - 61
林班： 1516

森林事務所： 柿木森林事務所
小班： に

国有林名： 猿田原
伐区：

樹種名	材種分	生被別	態様分	品質分	胸高直径	樹高	本数	幹材積	平均木材積	控除有無
アカマツ山陰	一般材	生立木		根曲木	40	19	1	1.01	1.010	無
					40	22	1	1.16	1.160	無
					40	24	1	1.26	1.260	無
					42	18	1	1.05	1.050	無
					42	20	1	1.16	1.160	無
					42	21	1	1.22	1.220	無
					42	23	1	1.33	1.330	無
					44	22	1	1.39	1.390	無
					44	25	1	1.57	1.570	無
					46	19	1	1.31	1.310	無
					46	22	1	1.51	1.510	無
					46	24	1	1.65	1.650	無
					48	24	2	3.56	1.780	無
					48	25	1	1.85	1.850	無
					50	21	1	1.68	1.680	無
					50	25	2	4.00	2.000	無
					68	22	1	3.10	3.100	無
				品質計			29	37.06		
			態様計		42	22	75	102.07		
		生被計					75	102.07		
	材種計						75	102.07		
- 樹種計 -							75	102.07		
- N 計 -							5,186	3,462.24		
クリ	低質材	生立木		低質	20	15	3	0.66	0.220	無
					20	16	1	0.23	0.230	無
					22	16	1	0.28	0.280	無
					22	18	1	0.31	0.310	無
					22	19	1	0.33	0.330	無
					24	15	1	0.30	0.300	無
					24	16	1	0.32	0.320	無
					24	17	1	0.34	0.340	無
					24	21	2	0.88	0.440	無
					26	15	1	0.34	0.340	無
					26	16	2	0.74	0.370	無
					26	17	1	0.40	0.400	無

* 態様計の胸高直径、樹高は、平均胸高直径、平均樹高である。

樹 材 種 別 一 覧 表

復命書番号 : 06 - 61
林班 : 1516

森林事務所 : 柿木森林事務所
小班 : に

国有林名 : 猿田原
伐区 :

樹 種 名	材 種 分	生 被 別	態 様 分	品 質 分	胸 高 直 径	樹 高	本 数	幹 材 積	平 均 木 材 積	控 除 有 無
クリ	低質材	生立木		低質	26	18	2	0.84	0.420	無
					26	19	3	1.35	0.450	無
					26	20	1	0.48	0.480	無
					26	21	1	0.50	0.500	無
					26	22	1	0.53	0.530	無
					28	15	2	0.78	0.390	無
					28	17	1	0.45	0.450	無
					28	18	3	1.44	0.480	無
					28	19	1	0.51	0.510	無
					28	20	2	1.08	0.540	無
					28	22	1	0.60	0.600	無
					28	23	1	0.64	0.640	無
					30	15	1	0.44	0.440	無
					30	18	3	1.62	0.540	無
					32	18	2	1.22	0.610	無
					32	20	1	0.69	0.690	無
					32	21	1	0.72	0.720	無
					32	22	2	1.52	0.760	無
					34	15	1	0.55	0.550	無
					34	18	2	1.36	0.680	無
					34	24	1	0.94	0.940	無
					40	17	1	0.84	0.840	無
				品質計			50	24.23		
			態様計		26	18	50	24.23		
		生被計					50	24.23		
	材種計						50	24.23		
- 樹種計 -							50	24.23		
コナラ	低質材	生立木		低質	20	14	1	0.20	0.200	無
					20	16	4	0.92	0.230	無
					22	15	1	0.26	0.260	無
					22	18	1	0.31	0.310	無
					22	20	1	0.35	0.350	無
					24	24	1	0.51	0.510	無
					26	15	1	0.34	0.340	無
					26	16	2	0.74	0.370	無

* 態様計の胸高直径、樹高は、平均胸高直径、平均樹高である。

樹 材 種 別 一 覧 表

復命書番号： 06 - 61
林班： 1516

森林事務所： 柿木森林事務所
小班： に

国有林名： 猿田原
伐区：

樹種名	材種分	生被別	態様分	品質分	胸高直径	樹高	本数	幹材積	平均木材積	控除有無
コナラ	低質材	生立木		低質	26	18	1	0.42	0.420	無
					26	24	1	0.59	0.590	無
					26	25	1	0.61	0.610	無
					28	18	1	0.48	0.480	無
					30	16	1	0.48	0.480	無
					30	17	2	1.02	0.510	無
					32	19	1	0.65	0.650	無
					52	23	1	1.88	1.880	無
				品質計			21	9.76		
			態様計		26	18	21	9.76		
		生被計					21	9.76		
	材種計						21	9.76		
- 樹種計 -							21	9.76		
ミズメ	低質材	生立木		低質	24	18	1	0.37	0.370	無
					24	21	1	0.44	0.440	無
					26	20	1	0.48	0.480	無
					28	17	1	0.45	0.450	無
					28	18	1	0.48	0.480	無
					28	21	1	0.57	0.570	無
				品質計			6	2.79		
			態様計		26	19	6	2.79		
		生被計					6	2.79		
	材種計						6	2.79		
- 樹種計 -							6	2.79		
ケヤキ	低質材	生立木		低質	20	15	1	0.22	0.220	無
					20	19	1	0.28	0.280	無
					20	20	1	0.29	0.290	無
					24	17	1	0.34	0.340	無
					24	18	1	0.37	0.370	無
					34	19	1	0.72	0.720	無
					34	20	1	0.76	0.760	無
					68	25	1	3.31	3.310	無
				品質計			8	6.29		
			態様計		34	19	8	6.29		
		生被計					8	6.29		

* 態様計の胸高直径、樹高は、平均胸高直径、平均樹高である。

樹材種別一覧表

復命書番号： 06 - 61
林班： 1516

森林事務所： 柿木森林事務所
小班： に

国有林名： 猿田原
伐区：

樹種名	材種区分	生被別	態様区分	品質区分	胸高直径	樹高	本数	幹材積	平均木材積	控除有無
ケヤキ	材種計						8	6.29		
- 樹種計 -							8	6.29		
ホオノキ	低質材	生立木		低質	34	18	1	0.63	0.630	無
				品質計			1	0.63		
			態様計		34	18	1	0.63		
		生被計					1	0.63		
	材種計						1	0.63		
- 樹種計 -							1	0.63		
サクラ	低質材	生立木		低質	20	14	1	0.20	0.200	無
					20	15	1	0.22	0.220	無
					20	23	1	0.34	0.340	無
					22	18	1	0.31	0.310	無
					24	19	1	0.39	0.390	無
					26	19	1	0.45	0.450	無
					28	19	1	0.51	0.510	無
					28	22	1	0.60	0.600	無
					32	19	1	0.65	0.650	無
					34	22	1	0.85	0.850	無
					36	17	1	0.70	0.700	無
				品質計			11	5.22		
			態様計		26	19	11	5.22		
		生被計					11	5.22		
	材種計						11	5.22		
- 樹種計 -							11	5.22		
他L	低質材	生立木		低質	20	17	1	0.25	0.250	無
					22	16	1	0.28	0.280	無
					22	20	1	0.35	0.350	無
					24	16	1	0.32	0.320	無
					28	18	1	0.48	0.480	無
					28	22	1	0.60	0.600	無
					30	18	1	0.54	0.540	無
					34	23	1	0.89	0.890	無
				品質計			8	3.71		
			態様計		26	19	8	3.71		
		生被計					8	3.71		

* 態様計の胸高直径、樹高は、平均胸高直径、平均樹高である。

