

現地案内について

※現地案内日の前日（前日が休日の場合はその直前の平日）の17時までに案内希望の連絡が無い場合は実施しません。

案内物件：立木1号 広島県廿日市市虫所 中ノ河山国有林96い林小班

案内日時：令和7年5月15日（木） 午前10時

集合場所：広島県廿日市市吉和132 吉和魅惑の里（跡地）

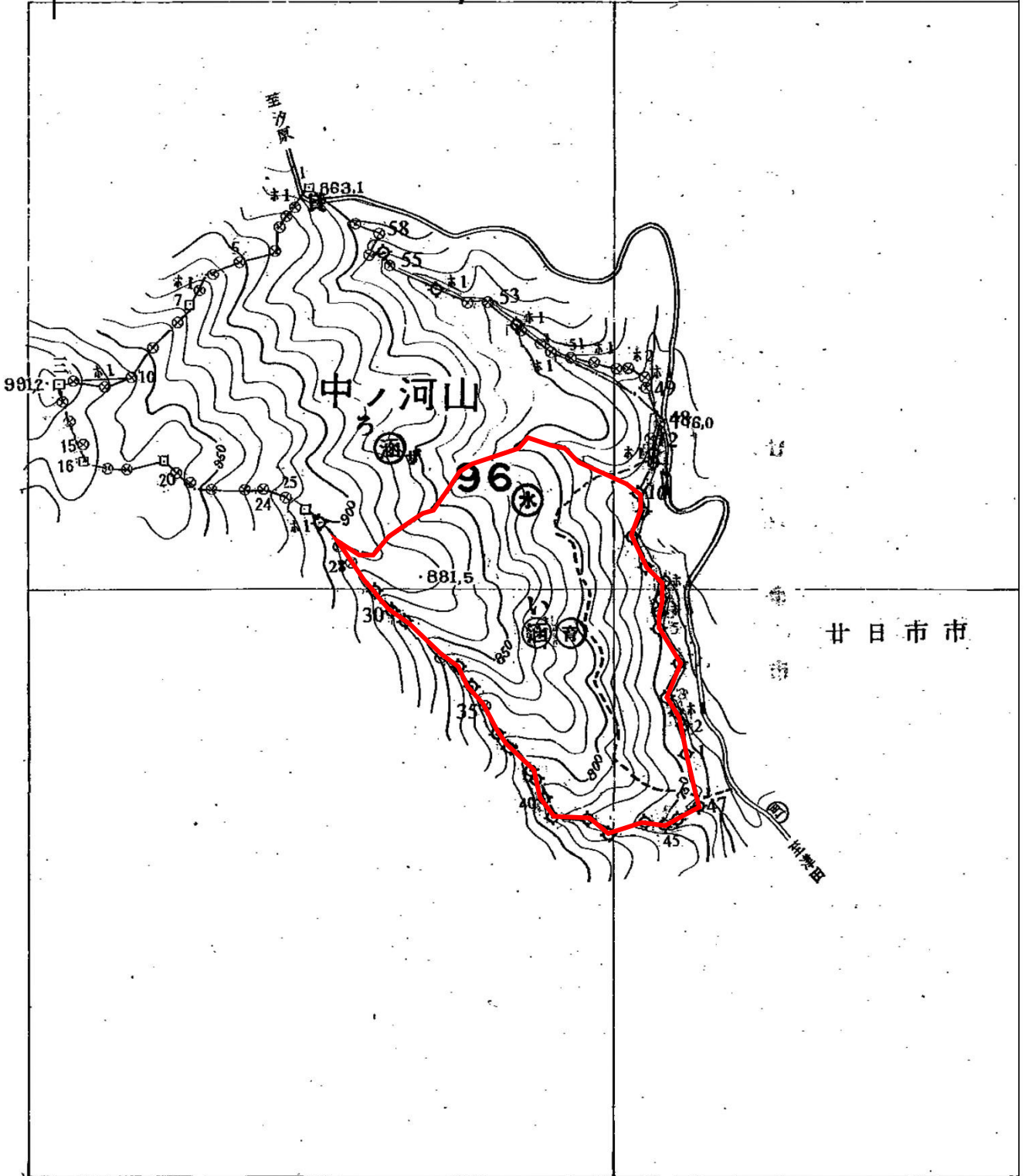
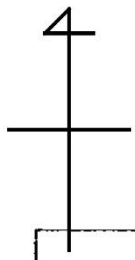
連絡先：佐伯森林事務所 0829-31-3095 広島森林管理署 082-247-2201

案内者：佐伯森林事務所 首席森林官 吉崎 明彦

立木公売箇所位置図

(立木1号)

中ノ河山国有林 96 い林小班



0 250[m]

1:5,000

凡例	
区域	

公 売 物 件 内 訳 表

売払番号:立木1号

国有林名	林小班	面積 (ha)	林齡	伐採 方法	樹種	物件全域		備考
						本数 (本)	材積 (m ³)	
中ノ河山	96い	5.42	65	皆伐	スギ	879	292.75	分収育林
					ヒノキ	5,879	1,507.94	
					アカマツ	58	31.84	
					その他L	38	9.07	
	合計	5.42	-	-	-	6,854	1,841.60	

立木公売物件 林内写真

1号物件



スギ



ヒノキ

中ノ河山国有林96い林小班

樹 材 種 別 一 覧 表

復命書番号 : 04 - 137
林班 : 96

森林事務所 : 佐伯森林事務所
小班 : い

国有林名 : 中ノ河山
伐区 :

樹 種 名	材 種 分 区	生 被 別	態 様 分 区	品 質 分 区	胸 高 直 径	樹 高	本 数	幹 材 積	平 均 単 木 材 積	控 除 有 無
スギ山陽	一般材	生立木		正常木	10	11	2	0.10	0.050	無
					12	12	11	0.77	0.070	無
					14	13	19	1.90	0.100	無
					16	14	35	4.90	0.140	無
					18	14	39	6.63	0.170	無
					20	15	59	12.98	0.220	無
					22	16	58	16.82	0.290	無
					24	17	60	21.60	0.360	無
					26	17	50	20.50	0.410	無
					28	18	34	17.00	0.500	無
					30	18	28	15.96	0.570	無
					32	18	19	12.16	0.640	無
					34	19	22	16.50	0.750	無
					36	19	12	9.96	0.830	無
					38	19	5	4.60	0.920	無
					40	19	7	7.07	1.010	無
					42	19	3	3.30	1.100	無
					44	20	1	1.26	1.260	無
					46	20	3	4.11	1.370	無
					48	20	1	1.48	1.480	無
					66	24	1	3.17	3.170	無
				品質計			469	182.77		
				根曲木	8	10	2	0.06	0.030	無
					10	11	14	0.70	0.050	無
					12	12	23	1.61	0.070	無
					14	13	55	5.50	0.100	無
					16	14	58	8.12	0.140	無
					18	14	46	7.82	0.170	無
					20	15	32	7.04	0.220	無
					22	16	30	8.70	0.290	無
					24	17	21	7.56	0.360	無
					26	17	14	5.74	0.410	無
					28	18	12	6.00	0.500	無
					30	18	10	5.70	0.570	無
					32	18	3	1.92	0.640	無

* 態様計の胸高直径、樹高は、平均胸高直径、平均樹高である。

樹 材 種 別 一 覧 表

復命書番号： 04 - 137
林班： 96

森林事務所： 佐伯森林事務所
小班： い

国有林名： 中ノ河山
伐区：

樹 種 名	材 種 区 分	生 被 別	態 様 区 分	品 質 区 分	胸 高 直 径	樹 高	本 数	幹 材 積	平 均 単 木 材 積	控 除 有 無
スギ山陽	一般材	生立木		根曲木	34	19	5	3.75	0.750	無
					36	19	1	0.83	0.830	無
					38	19	6	5.52	0.920	無
					40	19	3	3.03	1.010	無
					44	20	1	1.26	1.260	無
					46	20	1	1.37	1.370	無
					48	20	1	1.48	1.480	無
				品質計			338	83.71		
			態様計		22	16	807	266.48		
		生被計					807	266.48		
	材種計						807	266.48		
	低質材	生立木		低質	10	11	2	0.10	0.050	無
					12	12	5	0.35	0.070	無
					14	13	5	0.50	0.100	無
					16	14	8	1.12	0.140	無
					18	14	3	0.51	0.170	無
					20	15	5	1.10	0.220	無
					22	16	7	2.03	0.290	無
					24	17	2	0.72	0.360	無
					26	17	12	4.92	0.410	無
					28	18	8	4.00	0.500	無
					30	18	3	1.71	0.570	無
					32	18	5	3.20	0.640	無
					34	19	2	1.50	0.750	無
					36	19	2	1.66	0.830	無
					38	19	2	1.84	0.920	無
					40	19	1	1.01	1.010	無
				品質計			72	26.27		
			態様計		24	16	72	26.27		
		生被計					72	26.27		
	材種計						72	26.27		
- 樹種計 -							879	292.75		
ヒノキ	一般材	生立木		正常木	8	7	1	0.02	0.020	無
					10	8	4	0.12	0.030	無
					12	10	19	1.14	0.060	無

* 態様計の胸高直径、樹高は、平均胸高直径、平均樹高である。

樹 材 種 別 一 覧 表

復命書番号 : 04 - 137
林班 : 96森林事務所 : 佐伯森林事務所
小班 : い国有林名 : 中ノ河山
伐区 :

樹 種 名	材 種 分 区	生 被 別	態 様 分 区	品 質 分 区	胸 高 直 径	樹 高	本 数	幹 材 積	平 均 単 木 材 積	控 除 有 無
ヒノキ	一般材	生立木		正常木	14	11	81	7.29	0.090	無
					16	12	154	18.48	0.120	無
					18	13	242	41.14	0.170	無
					20	14	323	71.06	0.220	無
					22	15	329	92.12	0.280	無
					24	16	280	100.80	0.360	無
					26	17	208	91.52	0.440	無
					28	18	156	84.24	0.540	無
					30	19	106	68.90	0.650	無
					32	20	52	40.56	0.780	無
					34	20	22	19.14	0.870	無
					36	21	7	7.14	1.020	無
					38	21	2	2.26	1.130	無
					40	21	2	2.48	1.240	無
					42	21	2	2.70	1.350	無
				品質計			1,990	651.11		
				根曲木	8	7	27	0.54	0.020	無
					10	8	102	3.06	0.030	無
					12	10	241	14.46	0.060	無
					14	10	1	0.08	0.080	無
					14	11	415	37.35	0.090	無
					16	9	1	0.09	0.090	無
					16	12	557	66.84	0.120	無
					18	13	554	94.18	0.170	無
					20	14	492	108.24	0.220	無
					22	15	341	95.48	0.280	無
					24	16	248	89.28	0.360	無
					26	17	175	77.00	0.440	無
					28	18	89	48.06	0.540	無
					30	19	43	27.95	0.650	無
					32	20	23	17.94	0.780	無
					34	20	15	13.05	0.870	無
					36	21	9	9.18	1.020	無
					38	21	4	4.52	1.130	無
					40	21	1	1.24	1.240	無

* 態様計の胸高直径、樹高は、平均胸高直径、平均樹高である。

樹 材 種 別 一 覧 表

復命書番号 : 04 - 137
林班 : 96

森林事務所 : 佐伯森林事務所
小班 : い

国有林名 : 中ノ河山
伐区 :

樹 種 名	材 種 区 分	生 被 別	態 様 区 分	品 質 区 分	胸 高 直 径	樹 高	本 数	幹 材 積	平 均 単 木 材 積	控 除 有 無
ヒノキ	一般材	生立木		根曲木	42	21	1	1.35	1.350	無
					44	21	1	1.47	1.470	無
				品質計			3,340	711.36		
			態様計		20	14	5,330	1,362.47		
		生被計					5,330	1,362.47		
	材種計						5,330	1,362.47		
	低質材	生立木		低質	8	7	7	0.14	0.020	無
					10	8	24	0.72	0.030	無
					12	10	29	1.74	0.060	無
					14	11	35	3.15	0.090	無
					16	12	52	6.24	0.120	無
					18	13	61	10.37	0.170	無
					20	14	86	18.92	0.220	無
					22	15	85	23.80	0.280	無
					24	16	69	24.84	0.360	無
					26	17	44	19.36	0.440	無
					28	18	27	14.58	0.540	無
					30	19	17	11.05	0.650	無
					32	20	10	7.80	0.780	無
					34	20	2	1.74	0.870	無
					36	21	1	1.02	1.020	無
				品質計			549	145.47		
			態様計		20	14	549	145.47		
		生被計					549	145.47		
	材種計						549	145.47		
- 樹種計 -							5,879	1,507.94		
アカマツ山陽	一般材	生立木		正常木	22	13	1	0.23	0.230	無
					22	14	1	0.24	0.240	無
					24	11	1	0.23	0.230	無
					24	17	1	0.34	0.340	無
					26	15	1	0.35	0.350	無
					26	16	1	0.37	0.370	無
					28	14	1	0.38	0.380	無
					28	15	1	0.41	0.410	無
					28	16	1	0.43	0.430	無

* 態様計の胸高直径、樹高は、平均胸高直径、平均樹高である。

樹 材 種 別 一 覧 表

復命書番号： 04 - 137
林班： 96

森林事務所： 佐伯森林事務所
小班： い

国有林名： 中ノ河山
伐区：

樹 種 名	材 種 分	生 被 別	態 様 分	品 質 分	胸 高 直 径	樹 高	本 数	幹 材 積	平 均 単 木 材 積	控 除 有 無
アカマツ山陽	一般材	生立木		正常木	30	17	3	1.56	0.520	無
					30	18	1	0.55	0.550	無
					32	15	2	1.04	0.520	無
					32	16	2	1.10	0.550	無
					32	17	1	0.59	0.590	無
					32	19	1	0.65	0.650	無
					34	13	1	0.51	0.510	無
					34	15	1	0.58	0.580	無
					34	16	2	1.24	0.620	無
					34	17	1	0.66	0.660	無
					34	18	1	0.70	0.700	無
					36	15	1	0.64	0.640	無
					36	17	1	0.73	0.730	無
					36	18	2	1.54	0.770	無
					38	15	1	0.72	0.720	無
					38	17	1	0.81	0.810	無
					38	18	2	1.72	0.860	無
					40	16	1	0.84	0.840	無
					42	17	1	0.98	0.980	無
					44	19	1	1.20	1.200	無
				品質計			36	21.34		
				根曲木	18	13	1	0.16	0.160	無
					22	14	2	0.48	0.240	無
					22	16	1	0.28	0.280	無
					24	13	1	0.27	0.270	無
					24	14	1	0.29	0.290	無
					26	14	1	0.33	0.330	無
					26	16	1	0.37	0.370	無
					28	14	1	0.38	0.380	無
					28	16	2	0.86	0.430	無
					30	14	1	0.43	0.430	無
					30	16	1	0.49	0.490	無
					30	17	1	0.52	0.520	無
					32	16	2	1.10	0.550	無
					34	14	1	0.54	0.540	無

* 態様計の胸高直径、樹高は、平均胸高直径、平均樹高である。

樹 材 種 別 一 覧 表

復命書番号 : 04 - 137
林班 : 96

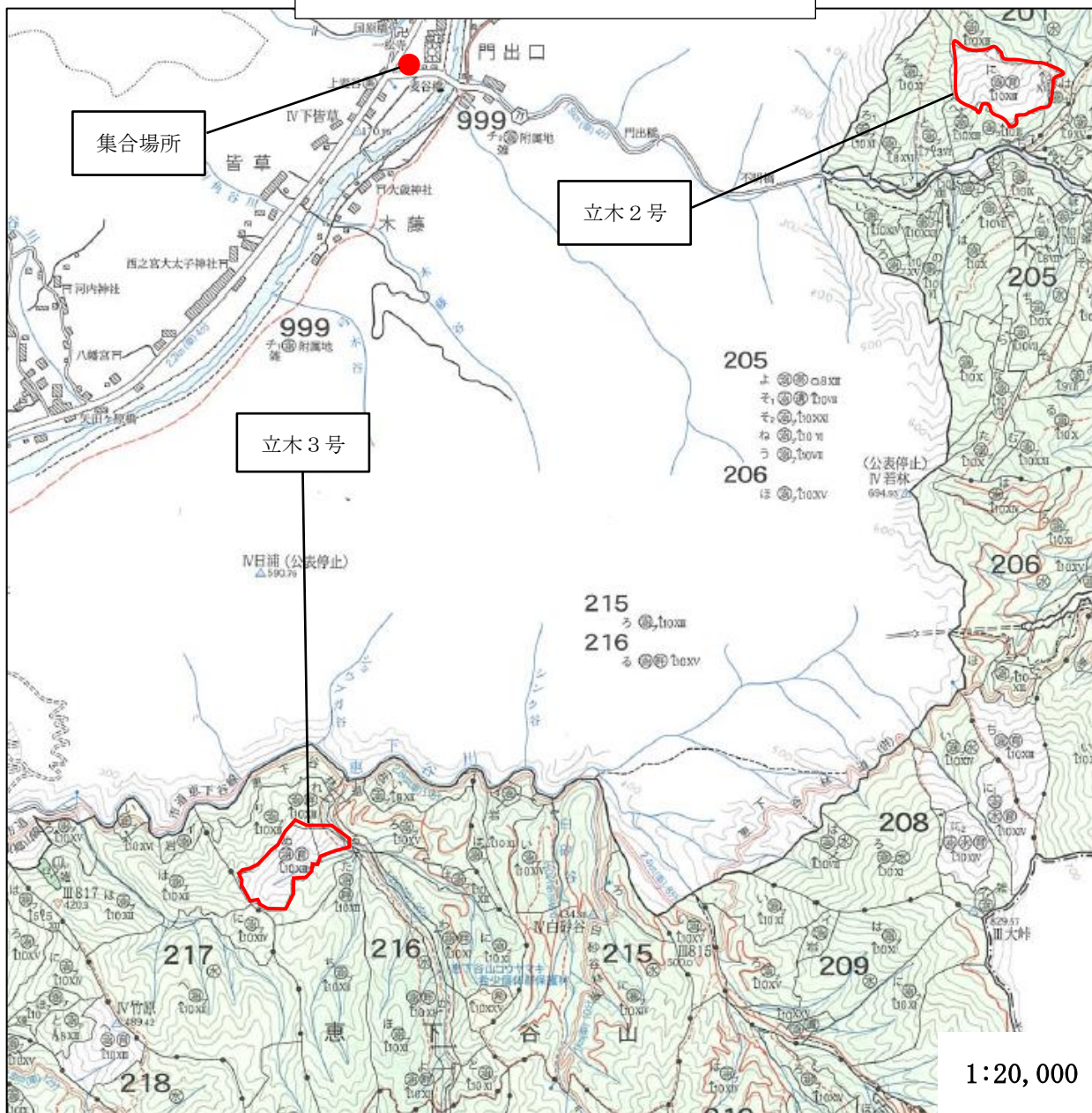
森林事務所 : 佐伯森林事務所
小班 : い

国有林名 : 中ノ河山
伐区 :

樹 種 名	材 種 区 分	生 被 別	態 様 区 分	品 質 区 分	胸 高 直 径	樹 高	本 数	幹 材 積	平 均 単 木 材 積	控 除 有 無
アカマツ山陽	一般材	生立木		根曲木	36	15	1	0.64	0.640	無
					38	13	1	0.62	0.620	無
					38	17	1	0.81	0.810	無
					40	17	1	0.89	0.890	無
					42	18	1	1.04	1.040	無
				品質計			22	10.50		
			態様計		30	16	58	31.84		
		生被計					58	31.84		
	材種計						58	31.84		
- 樹種計 -							58	31.84		
- N 計 -							6,816	1,832.53		
他L	一般材	生立木		正常木	22	12	1	0.20	0.200	無
					26	13	1	0.29	0.290	無
				品質計			2	0.49		
				根曲木	18	11	3	0.39	0.130	無
					18	14	2	0.34	0.170	無
					20	11	2	0.32	0.160	無
					20	13	6	1.14	0.190	無
					22	9	1	0.15	0.150	無
					22	12	3	0.60	0.200	無
					22	13	4	0.88	0.220	無
					22	14	2	0.48	0.240	無
					24	12	2	0.46	0.230	無
					24	13	2	0.50	0.250	無
					24	14	1	0.28	0.280	無
					24	16	1	0.32	0.320	無
					26	12	1	0.27	0.270	無
					26	14	2	0.64	0.320	無
					26	15	1	0.34	0.340	無
					28	12	1	0.30	0.300	無
					32	15	1	0.50	0.500	無
					38	15	1	0.67	0.670	無
				品質計			36	8.58		
			態様計		22	13	38	9.07		
		生被計					38	9.07		

* 態様計の胸高直径、樹高は、平均胸高直径、平均樹高である。

立木公売箇所位置図



現地案内について

※現地案内日の前日（前日が休日の場合はその直前の平日）の17時までに案内希望の連絡が無い場合は実施しません。

案内物件：立木2号 広島県広島市佐伯区湯来町 不明山国有林 201 に林小班
立木3号 広島県広島市佐伯区湯来町 恵下谷山国有林 216 ぬ林小班

案内日時：令和7年5月15日（木） 午後2時

（立木2、3号物件のうち、案内を希望される物件から順に案内します。）

集合場所：広島県広島市佐伯区麦谷 国道433号・県道71号交差点付近広場

連絡先：佐伯森林事務所 0829-31-3095 広島森林管理署 082-247-2201

案内者：佐伯森林事務所 首席森林官 吉崎 明彦

公 売 物 件 内 訳 表

売払番号:立木2号

国有林名	林小班	面積 (ha)	林齡	伐採 方法	樹種	物件全域		備考
						本数 (本)	材積 (m ³)	
不明山	201に	5.13	68	皆伐	スギ	704	360.10	分収育林
					ヒノキ	7,122	2,647.51	
					アカマツ	21	33.36	
					モミ	7	26.78	
					その他L	48	16.24	
	合計	5.13	-	-	-	7,902	3,083.99	

立木公売物件 林内写真

2号物件



ヒノキ



ヒノキ

不明山国有林201に林小班

樹 材 種 別 一 覧 表

復命書番号 : 04 - 142
林班 : 201

森林事務所 : 湯来森林事務所
小班 : に

国有林名 : 不明山
伐区 :

樹 種 名	材 種 分 区	生 被 別	態 様 分 区	品 質 分 区	胸 高 直 径	樹 高	本 数	幹 材 積	平 均 単 木 材 積	控 除 有 無
スギ山陽	一般材	生立木		正常木	8	7	1	0.02	0.020	無
					10	8	2	0.06	0.030	無
					12	10	4	0.24	0.060	無
					14	12	23	2.07	0.090	無
					16	14	27	3.78	0.140	無
					18	15	45	8.55	0.190	無
					20	16	50	12.00	0.240	無
					22	17	46	13.80	0.300	無
					24	18	44	16.72	0.380	無
					26	19	49	22.54	0.460	無
					28	20	38	20.90	0.550	無
					30	20	44	27.72	0.630	無
					32	22	26	20.28	0.780	無
					34	23	16	14.56	0.910	無
					36	23	19	19.19	1.010	無
					38	23	12	13.32	1.110	無
					40	24	17	21.59	1.270	無
					42	24	12	16.68	1.390	無
					44	25	9	14.22	1.580	無
					46	26	9	16.02	1.780	無
					48	27	8	15.92	1.990	無
					50	27	4	8.60	2.150	無
					52	28	4	9.56	2.390	無
					54	28	2	5.12	2.560	無
					56	29	2	5.68	2.840	無
					66	31	1	4.09	4.090	無
				品質計			514	313.23		
				根曲木	6	6	1	0.01	0.010	無
					8	7	5	0.10	0.020	無
					10	8	16	0.48	0.030	無
					12	10	29	1.74	0.060	無
					14	12	25	2.25	0.090	無
					16	14	28	3.92	0.140	無
					18	15	23	4.37	0.190	無
					20	16	14	3.36	0.240	無

* 態様計の胸高直径、樹高は、平均胸高直径、平均樹高である。

樹 材 種 別 一 覧 表

復命書番号： 04 - 142
林班： 201

森林事務所： 湯来森林事務所
小班： に

国有林名： 不明山
伐区：

樹 種 名	材 種 区 分	生 被 別	態 様 区 分	品 質 区 分	胸 高 直 径	樹 高	本 数	幹 材 積	平 均 単 木 材 積	控 除 有 無
スギ山陽	一般材	生立木		根曲木	22	17	16	4.80	0.300	無
					24	18	4	1.52	0.380	無
					26	19	2	0.92	0.460	無
					28	20	2	1.10	0.550	無
					32	22	2	1.56	0.780	無
					34	23	3	2.73	0.910	無
					36	23	3	3.03	1.010	無
					38	23	1	1.11	1.110	無
					44	25	1	1.58	1.580	無
					46	26	1	1.78	1.780	無
					54	28	1	2.56	2.560	無
				品質計			177	38.92		
			態様計		26	18	691	352.15		
		生被計					691	352.15		
	材種計						691	352.15		
	低質材	生立木		低質	10	8	3	0.09	0.030	無
					14	12	1	0.09	0.090	無
					16	14	1	0.14	0.140	無
					22	17	2	0.60	0.300	無
					24	18	1	0.38	0.380	無
					30	20	2	1.26	0.630	無
					36	23	1	1.01	1.010	無
					48	27	1	1.99	1.990	無
					52	28	1	2.39	2.390	無
				品質計			13	7.95		
			態様計		28	17	13	7.95		
		生被計					13	7.95		
	材種計						13	7.95		
- 樹種計 -							704	360.10		
ヒノキ	一般材	生立木		正常木	6	7	1	0.01	0.010	無
					8	8	4	0.08	0.020	無
					10	9	22	0.88	0.040	無
					12	12	75	5.25	0.070	無
					14	13	233	25.63	0.110	無
					16	14	422	63.30	0.150	無

* 態様計の胸高直径、樹高は、平均胸高直径、平均樹高である。

樹 材 種 別 一 覧 表

復命書番号： 04 - 142
林班： 201

森林事務所： 湯来森林事務所
小班： に

国有林名： 不明山
伐区：

樹 種 名	材 種 分 区	生 被 別	態 様 分 区	品 質 分 区	胸 高 直 径	樹 高	本 数	幹 材 積	平 均 単 木 材 積	控 除 有 無
ヒノキ	一般材	生立木		正常木	18	15	567	113.40	0.200	無
					20	16	711	184.86	0.260	無
					22	17	774	255.42	0.330	無
					24	18	669	274.29	0.410	無
					26	19	513	256.50	0.500	無
					28	20	376	229.36	0.610	無
					30	20	294	202.86	0.690	無
					32	21	170	139.40	0.820	無
					34	21	123	113.16	0.920	無
					36	22	68	72.76	1.070	無
					38	24	43	56.33	1.310	無
					40	24	42	60.06	1.430	無
					42	24	16	25.12	1.570	無
					44	25	19	34.01	1.790	無
					46	26	4	8.12	2.030	無
					48	26	4	8.76	2.190	無
					50	26	5	11.80	2.360	無
					52	26	1	2.54	2.540	無
				品質計			5,156	2,143.90		
				根曲木	6	7	1	0.01	0.010	無
					8	8	13	0.26	0.020	無
					10	9	53	2.12	0.040	無
					12	12	167	11.69	0.070	無
					14	13	264	29.04	0.110	無
					16	14	344	51.60	0.150	無
					18	15	292	58.40	0.200	無
					20	16	259	67.34	0.260	無
					22	17	153	50.49	0.330	無
					24	18	134	54.94	0.410	無
					26	19	115	57.50	0.500	無
					28	20	53	32.33	0.610	無
					30	20	28	19.32	0.690	無
					32	21	20	16.40	0.820	無
					34	21	10	9.20	0.920	無
					36	22	6	6.42	1.070	無

* 態様計の胸高直径、樹高は、平均胸高直径、平均樹高である。

樹 材 種 別 一 覧 表

復命書番号： 04 - 142
林班： 201

森林事務所： 湯来森林事務所
小班： に

国有林名： 不明山
伐区：

樹種名	材種区分	生被別	態様区分	品質区分	胸高直径	樹高	本数	幹材積	平均木材積	控除有無
ヒノキ	一般材	生立木		根曲木	38	24	4	5.24	1.310	無
					40	24	2	2.86	1.430	無
					42	24	2	3.14	1.570	無
				品質計			1,920	478.30		
			態様計		22	17	7,076	2,622.20		
		生被計					7,076	2,622.20		
	材種計						7,076	2,622.20		
	低質材	生立木		低質	8	8	2	0.04	0.020	無
					14	13	1	0.11	0.110	無
					16	14	4	0.60	0.150	無
					18	15	4	0.80	0.200	無
					20	16	3	0.78	0.260	無
					22	17	6	1.98	0.330	無
					24	18	4	1.64	0.410	無
					26	19	4	2.00	0.500	無
					28	20	3	1.83	0.610	無
					30	20	4	2.76	0.690	無
					32	21	1	0.82	0.820	無
					34	21	3	2.76	0.920	無
					36	22	2	2.14	1.070	無
					38	24	2	2.62	1.310	無
					40	24	2	2.86	1.430	無
					42	24	1	1.57	1.570	無
				品質計			46	25.31		
			態様計		26	18	46	25.31		
		生被計					46	25.31		
	材種計						46	25.31		
- 樹種計 -							7,122	2,647.51		
アカマツ山陽	一般材	生立木		正常木	36	17	1	0.73	0.730	無
					42	22	2	2.54	1.270	無
					46	17	1	1.17	1.170	無
					50	23	1	1.85	1.850	無
					68	28	1	4.06	4.060	無
				品質計			6	10.35		
				根曲木	28	14	1	0.38	0.380	無

* 態様計の胸高直径、樹高は、平均胸高直径、平均樹高である。

樹 材 種 別 一 覧 表

復命書番号 : 04 - 142
林班 : 201

森林事務所 : 湯来森林事務所
小班 : に

国有林名 : 不明山
伐区 :

樹 種 名	材 種 分	生 被 別	態 様 分 区	品 質 分 区	胸 高 直 径	樹 高	本 数	幹 材 積	平 均 木 材 積	控 除 有 無
アカマツ山陽	一般材	生立木		根曲木	32	18	1	0.62	0.620	無
					36	18	1	0.77	0.770	無
					36	20	1	0.86	0.860	無
					38	17	1	0.81	0.810	無
					40	18	1	0.95	0.950	無
					40	25	1	1.31	1.310	無
					42	25	1	1.44	1.440	無
					44	22	1	1.38	1.380	無
					46	20	1	1.37	1.370	無
					50	26	1	2.09	2.090	無
					56	22	1	2.20	2.200	無
					56	24	1	2.40	2.400	無
					60	24	1	2.74	2.740	無
					66	27	1	3.69	3.690	無
				品質計			15	23.01		
			態様計		46	21	21	33.36		
		生被計					21	33.36		
	材種計						21	33.36		
- 樹種計 -							21	33.36		
モミ	一般材	生立木		正常木	10	7	1	0.03	0.030	無
					32	21	1	0.87	0.870	無
				品質計			2	0.90		
				根曲木	38	17	1	0.97	0.970	無
					86	29	1	7.50	7.500	無
				品質計			2	8.47		
			態様計		48	19	4	9.37		
		生被計					4	9.37		
	材種計						4	9.37		
	低質材	生立木		低質	10	6	1	0.03	0.030	無
					14	7	1	0.06	0.060	無
					128	32	1	17.32	17.320	無
				品質計			3	17.41		
			態様計		74	15	3	17.41		
		生被計					3	17.41		
	材種計						3	17.41		

* 態様計の胸高直径、樹高は、平均胸高直径、平均樹高である。

樹 材 種 別 一 覧 表

復命書番号 : 04 - 142
林班 : 201森林事務所 : 湯来森林事務所
小班 : に国有林名 : 不明山
伐区 :

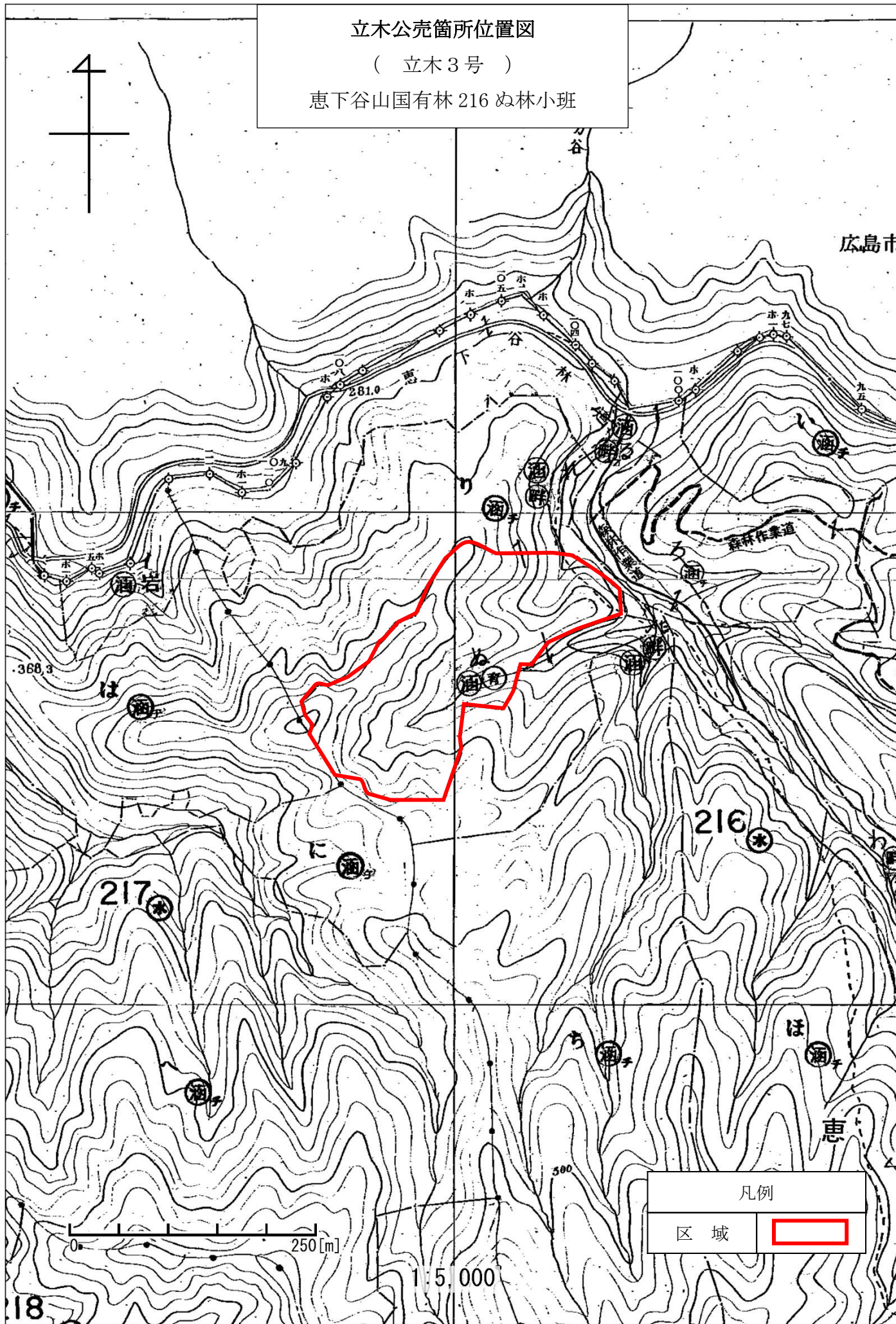
樹 種 名	材 種 分 区	生 被 別	態 様 分 区	品 質 分 区	胸 高 直 径	樹 高	本 数	幹 材 積	平 均 木 材 積	控 除 有 無
- 樹種計 -							7	26.78		
- N 計 -							7,854	3,067.75		
他 L	低質材	生立木		低質	18	13	1	0.16	0.160	無
					20	13	2	0.38	0.190	無
					20	14	2	0.40	0.200	無
					20	15	1	0.22	0.220	無
					20	16	2	0.46	0.230	無
					22	9	2	0.30	0.150	無
					22	12	3	0.60	0.200	無
					22	13	1	0.22	0.220	無
					22	14	1	0.24	0.240	無
					22	15	3	0.78	0.260	無
					22	16	2	0.56	0.280	無
					24	14	2	0.56	0.280	無
					24	15	2	0.60	0.300	無
					24	16	1	0.32	0.320	無
					24	17	2	0.68	0.340	無
					26	12	1	0.27	0.270	無
					26	13	2	0.58	0.290	無
					26	15	3	1.02	0.340	無
					26	17	1	0.40	0.400	無
					28	13	2	0.66	0.330	無
					28	14	1	0.36	0.360	無
					28	15	1	0.39	0.390	無
					28	16	2	0.84	0.420	無
					30	13	1	0.38	0.380	無
					30	17	1	0.51	0.510	無
					30	18	1	0.54	0.540	無
					32	18	1	0.61	0.610	無
					34	17	1	0.63	0.630	無
					36	18	1	0.75	0.750	無
					40	17	1	0.84	0.840	無
					42	18	1	0.98	0.980	無
				品質計			48	16.24		
			態様計		24	15	48	16.24		

* 態様計の胸高直径、樹高は、平均胸高直径、平均樹高である。

立木公売箇所位置図

(立木3号)

恵下谷山国有林 216 ぬ林小班



公 売 物 件 内 訳 表

売払番号:立木3号

国有林名	林小班	面積 (ha)	林齢	伐採 方法	樹種	物件全域		備考
						本数 (本)	材積 (m ³)	
恵下谷山	216ぬ	4.27	65	皆伐	スギ	1,309	525.84	分収育林
					ヒノキ	3,073	940.44	
					アカマツ	54	66.32	
					コウヤマキ	26	23.98	
					ツガ	1	0.23	
					クリ	10	3.83	
					ナラ	5	1.09	
					ホオノキ	1	0.35	
					サクラ	2	1.15	
					その他L	2	0.53	
	合計	4.27	-	-	-	4,483	1,563.76	

立木公売物件 林内写真

3号物件



スギ



ヒノキ

恵下谷山国有林216ぬ林小班

樹 材 種 別 一 覧 表

復命書番号 : 04 - 30
林班 : 216

森林事務所 : 湯来森林事務所
小班 : ぬ

国有林名 : 恵下谷山
伐区 :

樹 種 名	材 種 分 区	生 被 別	態 様 分 区	品 質 分 区	胸 高 直 径	樹 高	本 数	幹 材 積	平 均 単 木 材 積	控 除 有 無
スギ山陽	一般材	生立木		正常木	10	7	14	0.42	0.030	無
					12	9	27	1.35	0.050	無
					14	12	56	5.04	0.090	無
					16	13	58	7.54	0.130	無
					18	15	95	18.05	0.190	無
					20	17	92	23.00	0.250	無
					22	19	93	31.62	0.340	無
					24	20	82	34.44	0.420	無
					26	20	74	35.52	0.480	無
					28	20	72	39.60	0.550	無
					30	21	57	37.62	0.660	無
					32	21	29	21.46	0.740	無
					34	21	41	34.03	0.830	無
					36	22	30	28.80	0.960	無
					38	22	17	18.02	1.060	無
					40	23	18	21.96	1.220	無
					42	23	10	13.30	1.330	無
					44	23	15	21.75	1.450	無
					46	24	5	8.20	1.640	無
					48	24	9	15.93	1.770	無
					50	24	4	7.64	1.910	無
					52	25	5	10.70	2.140	無
					54	25	8	18.32	2.290	無
					56	26	7	17.85	2.550	無
					58	26	1	2.71	2.710	無
					66	27	1	3.57	3.570	無
					74	26	1	4.24	4.240	無
				品質計			921	482.68		
				根曲木	6	6	12	0.12	0.010	無
					8	6	53	1.06	0.020	無
					10	7	54	1.62	0.030	無
					12	9	55	2.75	0.050	無
					14	12	40	3.60	0.090	無
					16	13	41	5.33	0.130	無
					18	15	33	6.27	0.190	無

* 態様計の胸高直径、樹高は、平均胸高直径、平均樹高である。

樹 材 種 別 一 覧 表

復命書番号 : 04 - 30
林班 : 216

森林事務所 : 湯来森林事務所
小班 : ぬ

国有林名 : 恵下谷山
伐区 :

樹 種 名	材 種 区 分	生 被 別	態 様 区 分	品 質 区 分	胸 高 直 径	樹 高	本 数	幹 材 積	平 均 木 材 積	控 除 有 無
スギ山陽	一般材	生立木		根曲木	20	17	18	4.50	0.250	無
					22	19	15	5.10	0.340	無
					24	20	9	3.78	0.420	無
					26	20	2	0.96	0.480	無
					28	20	6	3.30	0.550	無
					30	21	1	0.66	0.660	無
					32	21	1	0.74	0.740	無
					42	23	1	1.33	1.330	無
				品質計			341	41.12		
			態様計		24	16	1,262	523.80		
		生被計					1,262	523.80		
	材種計						1,262	523.80		
	低質材	生立木		低質	6	6	14	0.14	0.010	無
					8	6	9	0.18	0.020	無
					10	7	7	0.21	0.030	無
					12	9	7	0.35	0.050	無
					14	12	5	0.45	0.090	無
					16	13	4	0.52	0.130	無
					18	15	1	0.19	0.190	無
				品質計			47	2.04		
			態様計		10	8	47	2.04		
		生被計					47	2.04		
	材種計						47	2.04		
- 樹種計 -							1,309	525.84		
ヒノキ	一般材	生立木		正常木	6	6	1	0.01	0.010	無
					8	7	1	0.02	0.020	無
					10	9	7	0.28	0.040	無
					12	12	39	2.73	0.070	無
					14	14	166	19.92	0.120	無
					16	15	257	41.12	0.160	無
					18	15	315	63.00	0.200	無
					20	16	357	92.82	0.260	無
					22	17	314	103.62	0.330	無
					24	17	254	96.52	0.380	無
					26	17	182	80.08	0.440	無

* 態様計の胸高直径、樹高は、平均胸高直径、平均樹高である。

樹 材 種 別 一 覧 表

復命書番号 : 04 - 30
林班 : 216

森林事務所 : 湯来森林事務所
小班 : ぬ

国有林名 : 恵下谷山
伐区 :

樹 種 名	材 種 分	生 被 別	態 様 分	品 質 分	胸 高 直 径	樹 高	本 数	幹 材 積	平 均 単 木 材 積	控 除 有 無
ヒノキ	一般材	生立木		正常木	28	17	141	71.91	0.510	無
					30	18	117	72.54	0.620	無
					32	18	61	42.09	0.690	無
					34	18	44	33.88	0.770	無
					36	20	26	25.22	0.970	無
					38	20	29	31.03	1.070	無
					40	21	20	24.80	1.240	無
					42	22	5	7.15	1.430	無
					44	24	3	5.13	1.710	無
					50	26	1	2.36	2.360	無
				品質計			2,340	816.23		
				根曲木	6	6	6	0.06	0.010	無
					8	7	29	0.58	0.020	無
					10	9	67	2.68	0.040	無
					12	12	84	5.88	0.070	無
					14	14	125	15.00	0.120	無
					16	15	123	19.68	0.160	無
					18	15	99	19.80	0.200	無
					20	16	63	16.38	0.260	無
					22	17	43	14.19	0.330	無
					24	17	24	9.12	0.380	無
					26	17	13	5.72	0.440	無
					28	17	9	4.59	0.510	無
					30	18	4	2.48	0.620	無
					32	18	2	1.38	0.690	無
					34	18	1	0.77	0.770	無
					36	20	1	0.97	0.970	無
					40	21	1	1.24	1.240	無
					42	22	1	1.43	1.430	無
				品質計			695	121.95		
			態様計		20	16	3,035	938.18		
		生被計					3,035	938.18		
	材種計						3,035	938.18		
	低質材	生立木		低質	6	6	12	0.12	0.010	無
					8	7	9	0.18	0.020	無

* 態様計の胸高直径、樹高は、平均胸高直径、平均樹高である。

樹 材 種 別 一 覧 表

復命書番号 : 04 - 30
林班 : 216

森林事務所 : 湯来森林事務所
小班 : ぬ

国有林名 : 恵下谷山
伐区 :

樹 種 名	材 種 分	生 被 別	態 様 分	品 質 分	胸 高 直 径	樹 高	本 数	幹 材 積	平 均 木 材 積	控 除 有 無
ヒノキ	低質材	生立木		低質	10	9	6	0.24	0.040	無
					12	12	3	0.21	0.070	無
					14	14	5	0.60	0.120	無
					18	15	1	0.20	0.200	無
					22	17	1	0.33	0.330	無
					24	17	1	0.38	0.380	無
				品質計			38	2.26		
			態様計		10	9	38	2.26		
		生被計					38	2.26		
	材種計						38	2.26		
- 樹種計 -							3,073	940.44		
アカマツ山陽	一般材	生立木		正常木	26	25	1	0.56	0.560	無
					28	22	1	0.58	0.580	無
					28	25	1	0.66	0.660	無
					30	26	1	0.78	0.780	無
					32	25	3	2.55	0.850	無
					32	27	1	0.92	0.920	無
					34	26	1	1.00	1.000	無
					36	24	1	1.03	1.030	無
					36	26	1	1.11	1.110	無
					38	25	2	2.38	1.190	無
					38	26	2	2.46	1.230	無
					38	27	1	1.28	1.280	無
					40	26	1	1.36	1.360	無
					40	27	7	9.87	1.410	無
					42	24	1	1.38	1.380	無
					42	25	2	2.88	1.440	無
					42	26	1	1.49	1.490	無
					44	25	2	3.14	1.570	無
					44	27	3	5.10	1.700	無
					46	26	2	3.56	1.780	無
					50	17	1	1.37	1.370	無
					50	25	2	4.02	2.010	無
					52	27	1	2.34	2.340	無
				品質計			39	51.82		

* 態様計の胸高直径、樹高は、平均胸高直径、平均樹高である。

樹 材 種 別 一 覧 表

復命書番号 : 04 - 30
林班 : 216

森林事務所 : 湯来森林事務所
小班 : ぬ

国有林名 : 恵下谷山
伐区 :

樹 種 名	材 種 分	生 被 別	態 様 分	品 質 分	胸 高 直 径	樹 高	本 数	幹 材 積	平 均 単 木 材 積	控 除 有 無
アカマツ山陽	一般材	生立木		根曲木	24	14	1	0.29	0.290	無
					24	24	1	0.47	0.470	無
					26	20	1	0.46	0.460	無
					26	26	1	0.59	0.590	無
					28	25	1	0.66	0.660	無
					28	26	1	0.68	0.680	無
					30	23	1	0.69	0.690	無
					32	21	1	0.72	0.720	無
					32	26	1	0.88	0.880	無
					36	26	1	1.11	1.110	無
					38	26	1	1.23	1.230	無
					40	24	1	1.26	1.260	無
					40	25	1	1.31	1.310	無
					46	24	1	1.64	1.640	無
					54	27	1	2.51	2.510	無
				品質計			15	14.50		
			態様計		38	25	54	66.32		
		生被計					54	66.32		
	材種計						54	66.32		
- 樹種計 -							54	66.32		
コウヤマキ	一般材	生立木		正常木	16	22	1	0.24	0.240	無
					18	25	1	0.34	0.340	無
					18	26	1	0.35	0.350	無
					20	20	1	0.32	0.320	無
					22	23	1	0.44	0.440	無
					24	24	1	0.54	0.540	無
					26	17	1	0.43	0.430	無
					26	26	1	0.67	0.670	無
					28	25	1	0.73	0.730	無
					30	25	1	0.83	0.830	無
					32	26	2	1.94	0.970	無
					34	22	1	0.90	0.900	無
					36	26	1	1.19	1.190	無
					38	25	1	1.25	1.250	無
					38	27	1	1.36	1.360	無

* 態様計の胸高直径、樹高は、平均胸高直径、平均樹高である。

樹 材 種 別 一 覧 表

復命書番号 : 04 - 30
林班 : 216

森林事務所 : 湯来森林事務所
小班 : ぬ

国有林名 : 恵下谷山
伐区 :

樹種名	材種区分	生被別	態様区分	品質区分	胸高直径	樹高	本数	幹材積	平均木材積	控除有無
コウヤマキ	一般材	生立木		正常木	40	25	1	1.37	1.370	無
					42	25	2	2.98	1.490	無
					44	25	1	1.62	1.620	無
					44	26	1	1.69	1.690	無
					46	27	1	1.90	1.900	無
					48	24	1	1.80	1.800	無
				品質計			23	22.89		
				根曲木	28	26	1	0.76	0.760	無
				品質計			1	0.76		
			態様計		32	25	24	23.65		
		生被計					24	23.65		
	材種計						24	23.65		
	低質材	生立木		低質	16	9	1	0.09	0.090	無
					40	5	1	0.24	0.240	無
				品質計			2	0.33		
			態様計		30	7	2	0.33		
		生被計					2	0.33		
	材種計						2	0.33		
- 樹種計 -							26	23.98		
ツガ	一般材	生立木		根曲木	20	15	1	0.23	0.230	無
				品質計			1	0.23		
			態様計		20	15	1	0.23		
		生被計					1	0.23		
	材種計						1	0.23		
- 樹種計 -							1	0.23		
- N 計 -							4,463	1,556.81		
クリ	低質材	生立木		低質	18	17	1	0.20	0.200	無
					18	19	1	0.23	0.230	無
					20	19	1	0.28	0.280	無
					20	20	1	0.29	0.290	無
					22	16	1	0.28	0.280	無
					22	21	1	0.37	0.370	無
					26	17	1	0.40	0.400	無
					26	22	1	0.53	0.530	無
					28	22	1	0.60	0.600	無

* 態様計の胸高直径、樹高は、平均胸高直径、平均樹高である。

樹 材 種 別 一 覧 表

復命書番号 : 04 - 30
林班 : 216

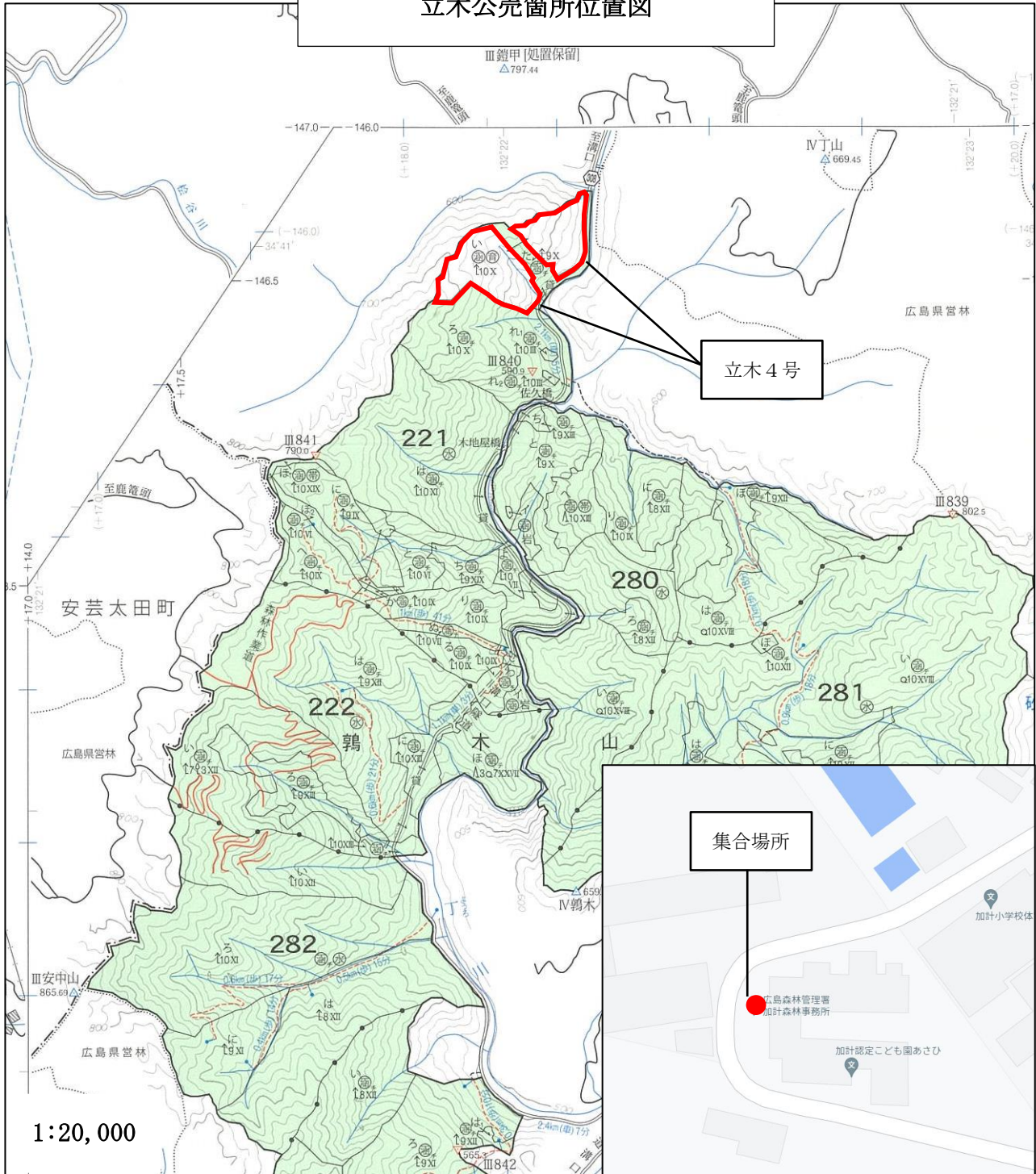
森林事務所 : 湯来森林事務所
小班 : ぬ

国有林名 : 恵下谷山
伐区 :

樹 種 名	材 種 区 分	生 被 別	態 様 区 分	品 質 区 分	胸 高 直 径	樹 高	本 数	幹 材 積	平 均 単 木 材 積	控 除 有 無
クリ	低質材	生立木		低質	30	21	1	0.65	0.650	無
				品質計			10	3.83		
			態様計		22	19	10	3.83		
		生被計					10	3.83		
	材種計						10	3.83		
- 樹種計 -							10	3.83		
ナラ	低質材	生立木		低質	18	16	1	0.19	0.190	無
					20	13	1	0.19	0.190	無
					20	14	1	0.20	0.200	無
					20	17	1	0.25	0.250	無
					20	18	1	0.26	0.260	無
				品質計			5	1.09		
			態様計		18	16	5	1.09		
		生被計					5	1.09		
	材種計						5	1.09		
- 樹種計 -							5	1.09		
ホオノキ	低質材	生立木		低質	22	20	1	0.35	0.350	無
				品質計			1	0.35		
			態様計		22	20	1	0.35		
		生被計					1	0.35		
	材種計						1	0.35		
- 樹種計 -							1	0.35		
サクラ	低質材	生立木		低質	24	22	1	0.46	0.460	無
					32	20	1	0.69	0.690	無
				品質計			2	1.15		
			態様計		28	21	2	1.15		
		生被計					2	1.15		
	材種計						2	1.15		
- 樹種計 -							2	1.15		
他L	低質材	生立木		低質	20	15	1	0.22	0.220	無
					22	18	1	0.31	0.310	無
				品質計			2	0.53		
			態様計		20	17	2	0.53		
		生被計					2	0.53		
	材種計						2	0.53		

* 態様計の胸高直径、樹高は、平均胸高直径、平均樹高である。

立木公売箇所位置図



現地案内について

※現地案内日の前日（前日が休日の場合はその直前の平日）の17時までには案内希望の連絡が無い場合は実施しません。

案内物件：立木4号 広島県山県郡北広島町 鶉木山国有林 221 い林小班

案内日時：令和7年5月13日（火） 午前10時

集合場所：広島県山県郡安芸太田町加計 3771-9 加計森林事務所

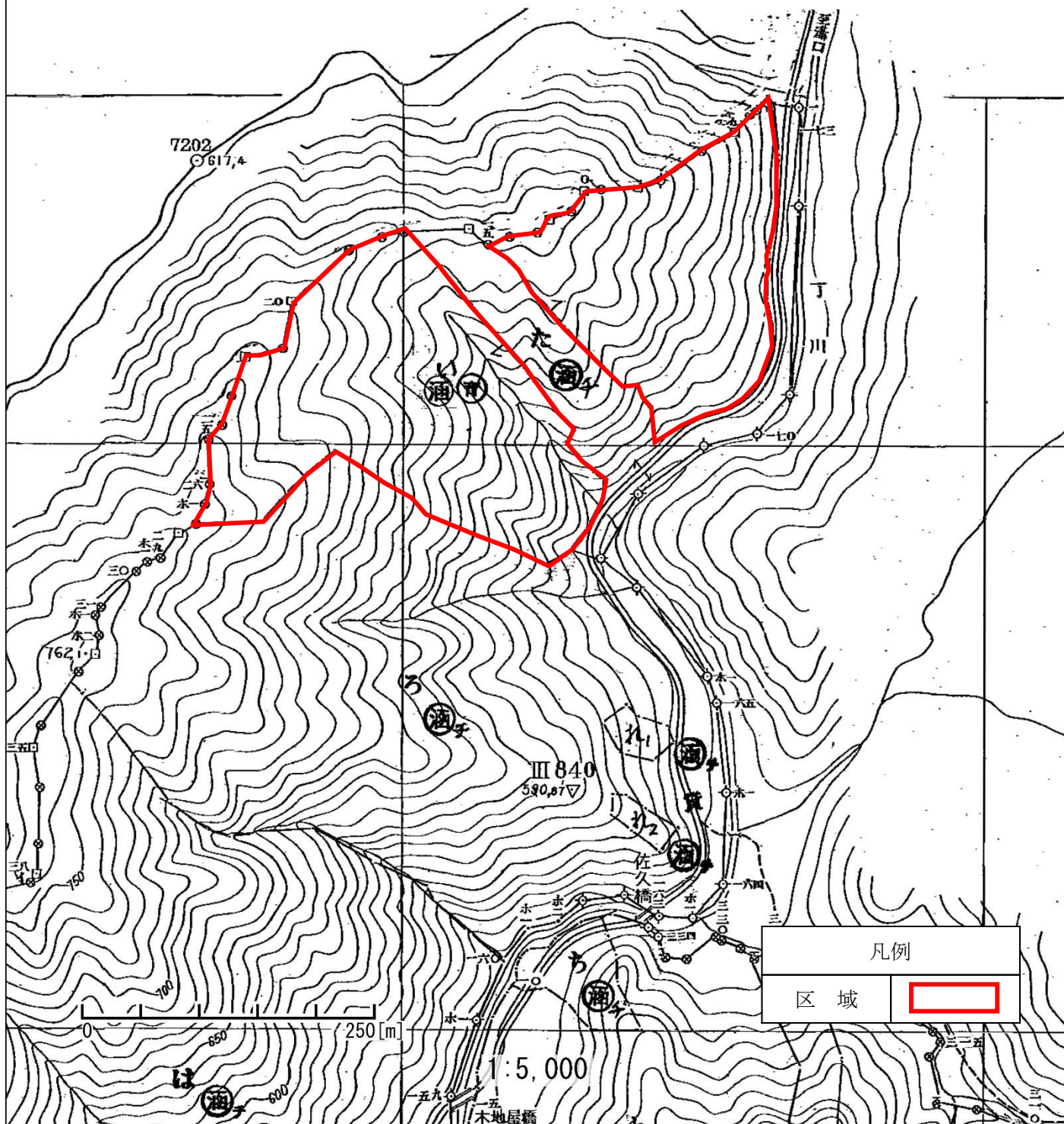
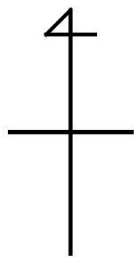
連絡先：加計森林事務所 0826-22-0119 広島森林管理署 082-247-2201

案内者：加計森林事務所 森林官 中岸 大起

立木公売箇所位置図

(立木4号)

鶉木山国有林 221 い林小班



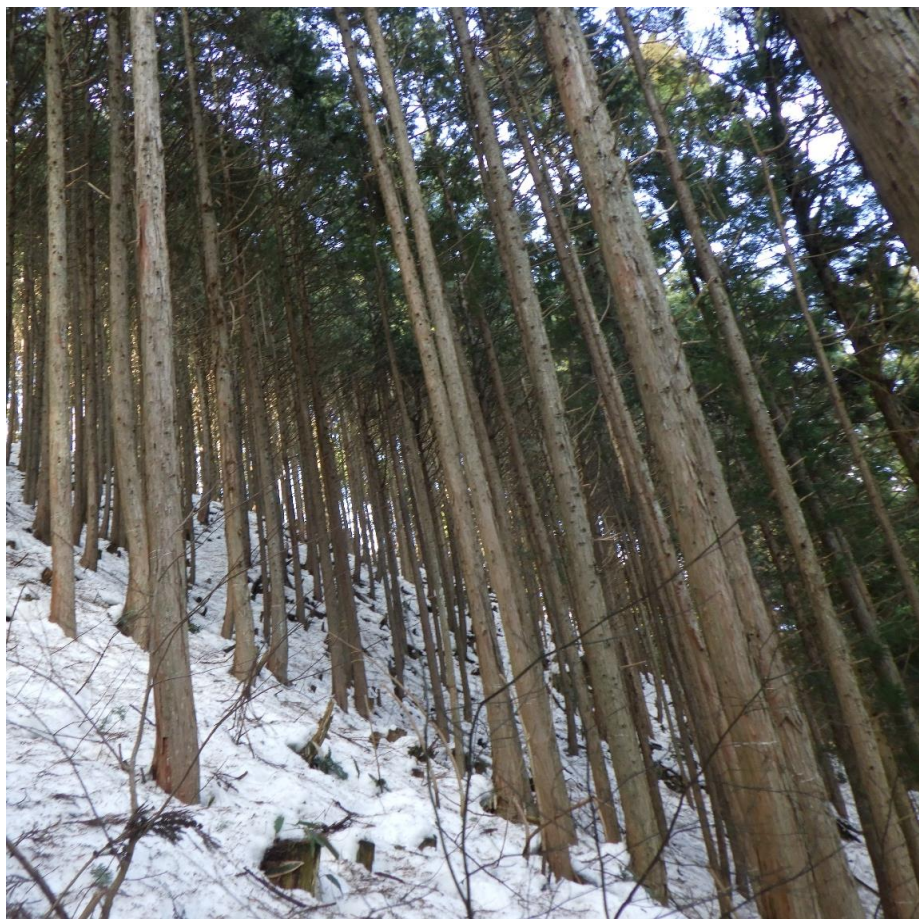
公 売 物 件 内 訳 表

売払番号:立木4号

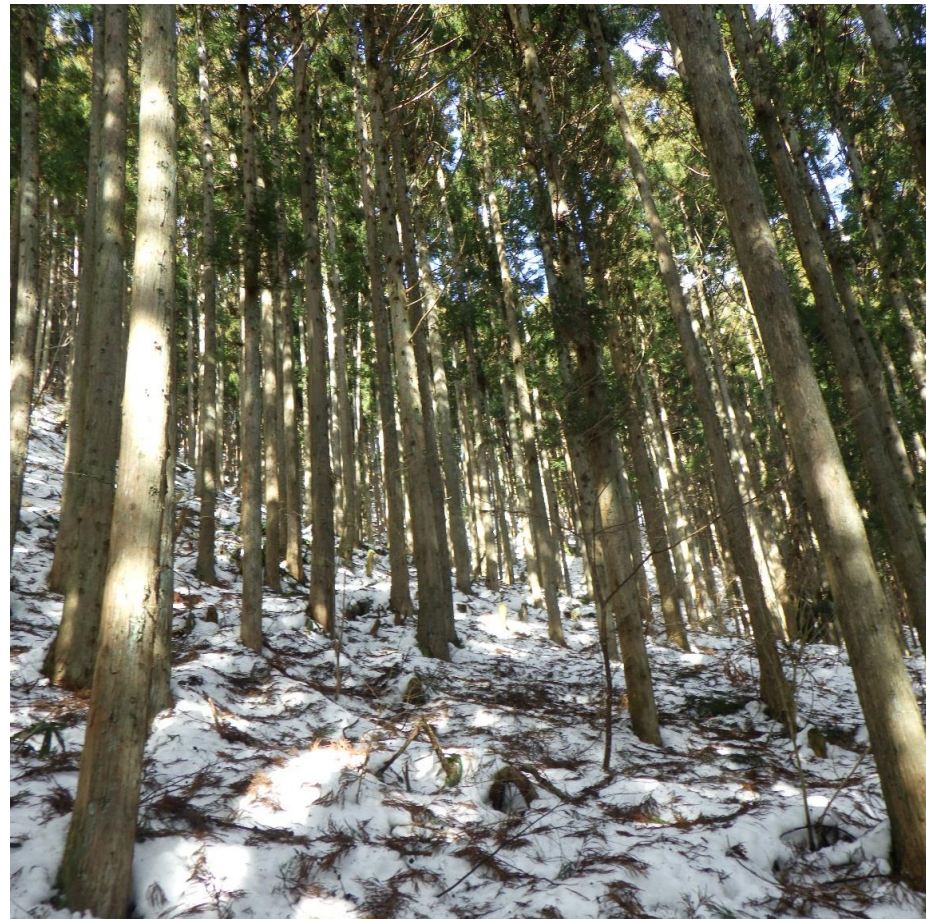
国有林名	林小班	面積 (ha)	林齢	伐採 方法	樹種	物件全域		備考
						本数 (本)	材積 (m ³)	
鶉木山	221い	9.18	58	皆伐	スギ	2,036	1,617.41	分収育林
					ヒノキ	7,822	2,890.73	
					クリ	2	0.54	
					サクラ	1	0.82	
					他L	66	26.24	
	合計	9.18	-	-	-	9,927	4,535.74	

立木公売物件 林内写真

4号物件



ヒノキ



スギ

鶉木山国有林221い林小班

樹 材 種 別 一 覧 表

復命書番号： 04 - 59
林班： 221

森林事務所： 加計森林事務所
小班： い

国有林名： 鶉木山
伐区：

樹 種 名	材 種 分 区	生 被 別	態 様 分 区	品 質 分 区	胸 高 直 径	樹 高	本 数	幹 材 積	平 均 単 木 材 積	控 除 有 無
スギ山陽	一般材	生立木		正常木	8	6	1	0.02	0.020	無
					14	11	2	0.18	0.090	無
					16	14	5	0.70	0.140	無
					18	15	21	3.99	0.190	無
					20	16	57	13.68	0.240	無
					22	17	84	25.20	0.300	無
					24	18	95	36.10	0.380	無
					26	18	122	53.68	0.440	無
					28	19	117	62.01	0.530	無
					30	19	179	107.40	0.600	無
					32	20	165	117.15	0.710	無
					34	21	147	122.01	0.830	無
					36	21	165	151.80	0.920	無
					38	22	133	140.98	1.060	無
					40	22	116	135.72	1.170	無
					42	23	85	113.05	1.330	無
					44	23	75	108.75	1.450	無
					46	23	55	86.35	1.570	無
					48	23	40	68.00	1.700	無
					50	24	24	45.84	1.910	無
					52	24	10	20.50	2.050	無
					54	25	3	6.87	2.290	無
					56	25	1	2.45	2.450	無
					56	26	3	7.65	2.550	無
					58	32	1	3.34	3.340	無
					60	28	1	3.11	3.110	無
					62	25	1	2.95	2.950	無
					64	28	1	3.50	3.500	無
					66	26	1	3.44	3.440	無
				品質計			1,710	1,446.42		
				根曲木	12	10	3	0.18	0.060	無
					14	11	8	0.72	0.090	無
					16	14	14	1.96	0.140	無
					18	15	19	3.61	0.190	無
					20	16	44	10.56	0.240	無

* 態様計の胸高直径、樹高は、平均胸高直径、平均樹高である。

樹 材 種 別 一 覧 表

復命書番号： 04 - 59
林班： 221

森林事務所： 加計森林事務所
小班： い

国有林名： 鶉木山
伐区：

樹種名	材種分	生被別	態様分	品質分	胸高直径	樹高	本数	幹材積	平均木材積	控除有無
スギ山陽	一般材	生立木		根曲木	22	17	26	7.80	0.300	無
					24	18	34	12.92	0.380	無
					26	18	33	14.52	0.440	無
					28	19	23	12.19	0.530	無
					30	19	29	17.40	0.600	無
					32	20	19	13.49	0.710	無
					34	21	23	19.09	0.830	無
					36	21	10	9.20	0.920	無
					38	22	9	9.54	1.060	無
					40	22	5	5.85	1.170	無
					42	23	2	2.66	1.330	無
					44	23	4	5.80	1.450	無
					48	23	2	3.40	1.700	無
				品質計			307	150.89		
			態様計		32	20	2,017	1,597.31		
		生被計					2,017	1,597.31		
	材種計						2,017	1,597.31		
	低質材	生立木		低質	26	18	1	0.44	0.440	無
					30	19	2	1.20	0.600	無
					32	20	1	0.71	0.710	無
					34	21	4	3.32	0.830	無
					36	21	2	1.84	0.920	無
					40	22	3	3.51	1.170	無
					42	23	2	2.66	1.330	無
					44	23	1	1.45	1.450	無
					46	23	1	1.57	1.570	無
					48	23	2	3.40	1.700	無
				品質計			19	20.10		
			態様計		38	21	19	20.10		
		生被計					19	20.10		
	材種計						19	20.10		
- 樹種計 -							2,036	1,617.41		
ヒノキ	一般材	生立木		正常木	10	9	2	0.08	0.040	無
					12	11	9	0.63	0.070	無
					14	12	58	5.80	0.100	無

* 態様計の胸高直径、樹高は、平均胸高直径、平均樹高である。

樹 材 種 別 一 覧 表

復命書番号 : 04 - 59
林班 : 221

森林事務所 : 加計森林事務所
小班 : い

国有林名 : 鶉木山
伐区 :

樹 種 名	材 種 分 区	生 被 別	態 様 分 区	品 質 分 区	胸 高 直 径	樹 高	本 数	幹 材 積	平 均 単 木 材 積	控 除 有 無
ヒノキ	一般材	生立木		正常木	16	13	171	23.94	0.140	無
					18	13	297	50.49	0.170	無
					20	14	600	132.00	0.220	無
					22	15	713	199.64	0.280	無
					24	15	973	321.09	0.330	無
					26	15	887	345.93	0.390	無
					28	15	546	240.24	0.440	無
					30	16	510	275.40	0.540	無
					32	16	266	162.26	0.610	無
					34	16	179	121.72	0.680	無
					36	17	85	68.85	0.810	無
					38	18	33	31.35	0.950	無
					40	18	19	19.76	1.040	無
					42	19	6	7.26	1.210	無
					44	19	1	1.32	1.320	無
					46	21	1	1.60	1.600	無
					48	21	1	1.73	1.730	無
					48	22	1	1.82	1.820	無
				品質計			5,358	2,012.91		
				根曲木	6	5	1	0.01	0.010	無
					6	6	2	0.02	0.010	無
					6	7	1	0.01	0.010	無
					8	7	4	0.08	0.020	無
					10	9	18	0.72	0.040	無
					12	11	31	2.17	0.070	無
					14	12	74	7.40	0.100	無
					16	13	132	18.48	0.140	無
					18	13	184	31.28	0.170	無
					20	14	281	61.82	0.220	無
					22	15	210	58.80	0.280	無
					24	15	240	79.20	0.330	無
					26	15	192	74.88	0.390	無
					28	15	117	51.48	0.440	無
					30	16	111	59.94	0.540	無
					32	16	47	28.67	0.610	無

* 態様計の胸高直径、樹高は、平均胸高直径、平均樹高である。

樹 材 種 別 一 覧 表

復命書番号： 04 - 59
林班： 221

森林事務所： 加計森林事務所
小班： い

国有林名： 鶉木山
伐区：

樹 種 名	材 種 区 分	生 被 別	態 様 区 分	品 質 区 分	胸 高 直 径	樹 高	本 数	幹 材 積	平 均 単 木 材 積	控 除 有 無
ヒノキ	一般材	生立木		根曲木	34	16	27	18.36	0.680	無
					36	17	14	11.34	0.810	無
					38	18	3	2.85	0.950	無
					40	18	2	2.08	1.040	無
					42	19	2	2.42	1.210	無
					44	19	1	1.32	1.320	無
				品質計			1,694	513.33		
			態様計		24	15	7,052	2,526.24		
		生被計					7,052	2,526.24		
	材種計						7,052	2,526.24		
	低質材	生立木		低質	6	6	1	0.01	0.010	無
					8	7	1	0.02	0.020	無
					10	9	1	0.04	0.040	無
					12	11	3	0.21	0.070	無
					14	12	5	0.50	0.100	無
					16	13	8	1.12	0.140	無
					18	13	23	3.91	0.170	無
					20	14	44	9.68	0.220	無
					22	15	56	15.68	0.280	無
					24	15	86	28.38	0.330	無
					26	15	106	41.34	0.390	無
					28	15	102	44.88	0.440	無
					30	16	143	77.22	0.540	無
					32	16	81	49.41	0.610	無
					34	16	46	31.28	0.680	無
					36	17	35	28.35	0.810	無
					38	18	9	8.55	0.950	無
					40	18	12	12.48	1.040	無
					42	19	2	2.42	1.210	無
					44	19	4	5.28	1.320	無
					48	21	1	1.73	1.730	無
					48	24	1	2.00	2.000	無
				品質計			770	364.49		
			態様計		28	15	770	364.49		
		生被計					770	364.49		

* 態様計の胸高直径、樹高は、平均胸高直径、平均樹高である。

樹 材 種 別 一 覧 表

復命書番号 : 04 - 59
林班 : 221

森林事務所 : 加計森林事務所
小班 : い

国有林名 : 鶉木山
伐区 :

樹 種 名	材 種 区 分	生 被 別	態 様 区 分	品 質 区 分	胸 高 直 径	樹 高	本 数	幹 材 積	平 均 単 木 材 積	控 除 有 無
ヒノキ	材種計						770	364.49		
- 樹種計 -							7,822	2,890.73		
- N 計 -							9,858	4,508.14		
クリ	低質材	生立木		低質	20	15	1	0.22	0.220	無
					26	14	1	0.32	0.320	無
				品質計			2	0.54		
			態様計		22	15	2	0.54		
		生被計					2	0.54		
	材種計						2	0.54		
- 樹種計 -							2	0.54		
サクラ	低質材	生立木		低質	38	18	1	0.82	0.820	無
				品質計			1	0.82		
			態様計		38	18	1	0.82		
		生被計					1	0.82		
	材種計						1	0.82		
- 樹種計 -							1	0.82		
他L	低質材	生立木	他L	低質	18	12	2	0.28	0.140	無
					18	13	1	0.16	0.160	無
					20	12	3	0.51	0.170	無
					20	13	2	0.38	0.190	無
					20	14	2	0.40	0.200	無
					20	15	1	0.22	0.220	無
					20	16	1	0.23	0.230	無
					22	11	1	0.19	0.190	無
					22	12	3	0.60	0.200	無
					22	13	5	1.10	0.220	無
					22	14	2	0.48	0.240	無
					22	15	1	0.26	0.260	無
					24	13	3	0.75	0.250	無
					24	14	1	0.28	0.280	無
					24	15	1	0.30	0.300	無
					24	17	1	0.34	0.340	無
					26	12	2	0.54	0.270	無
					26	13	1	0.29	0.290	無
					26	15	2	0.68	0.340	無

* 態様計の胸高直径、樹高は、平均胸高直径、平均樹高である。

樹 材 種 別 一 覧 表

復命書番号 : 04 - 59
林班 : 221森林事務所 : 加計森林事務所
小班 : い国有林名 : 鶉木山
伐区 :

樹 種 名	材 種 分	生 被 別	態 様 分	品 質 分	胸 高 直 径	樹 高	本 数	幹 材 積	平 均 木 材 積	控 除 有 無
他 L	低質材	生立木		低質	26	16	1	0.37	0.370	無
					28	14	1	0.36	0.360	無
					28	15	2	0.78	0.390	無
					30	12	1	0.34	0.340	無
					30	13	2	0.76	0.380	無
					30	14	2	0.82	0.410	無
					30	15	2	0.88	0.440	無
					30	16	2	0.96	0.480	無
					30	17	2	1.02	0.510	無
					32	14	1	0.46	0.460	無
					32	15	2	1.00	0.500	無
					32	16	1	0.53	0.530	無
					32	17	1	0.57	0.570	無
					34	16	1	0.59	0.590	無
					36	15	1	0.61	0.610	無
					36	17	1	0.70	0.700	無
					36	18	1	0.75	0.750	無
					38	17	1	0.77	0.770	無
					42	17	1	0.92	0.920	無
					42	18	1	0.98	0.980	無
					44	15	1	0.87	0.870	無
					44	17	1	1.00	1.000	無
					44	18	1	1.06	1.060	無
					46	18	1	1.15	1.150	無
				品質計			66	26.24		
			態様計		28	14	66	26.24		
		生被計					66	26.24		
	材種計						66	26.24		
- 樹種計 -							66	26.24		
- L 計 -							69	27.60		
- 合計 -							9,927	4,535.74		

* 態様計の胸高直径、樹高は、平均胸高直径、平均樹高である。