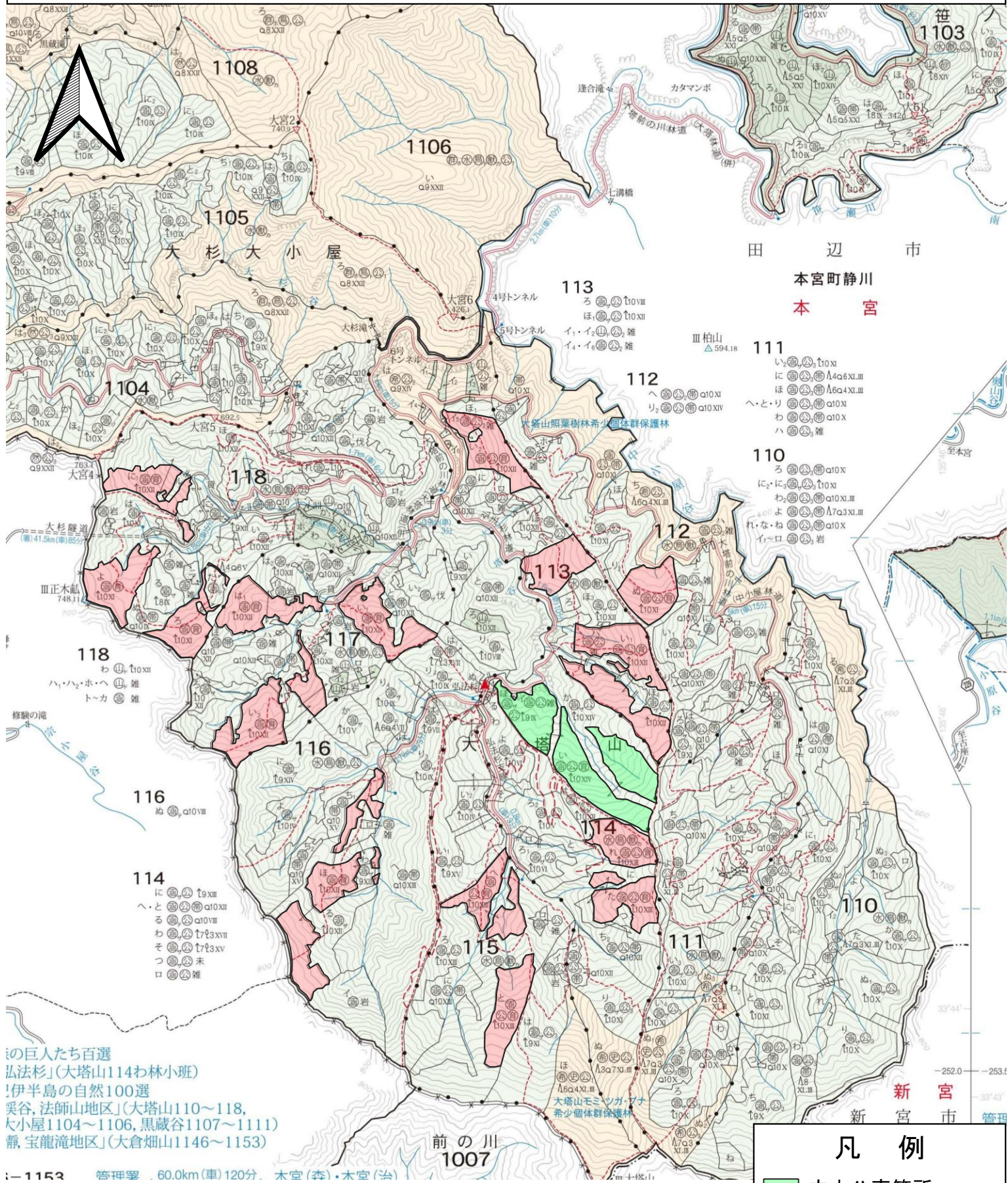


立木 4号物件 立木公売物件箇所位置図

(所在: 田辺市本宮町 大塔山国有林114い林小班)

縮尺1:20000



①の巨人たち百選
 ②「大塔山114わ林小班」
 ③伊半島の自然100選
 ④「大塔山110~118, 大小屋1104~1106, 黒蔵谷1107~1111」
 ⑤「大倉畑山1146~1153」

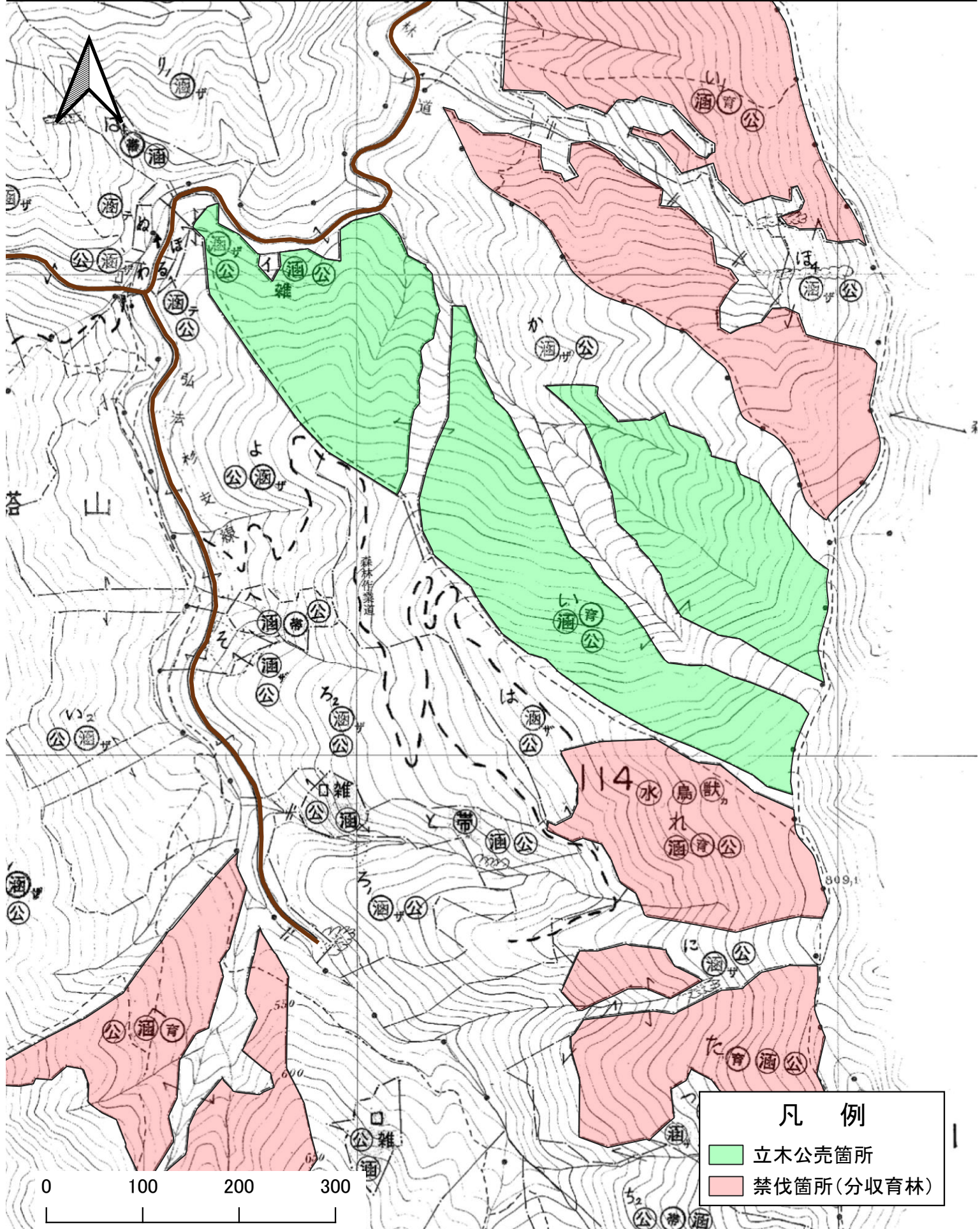


凡例	
	立木公売箇所
	禁伐箇所(分収育林)

立木 4号物件 立木公売物件箇所位置図

(所在: 田辺市本宮町 大塔山国有林114い林小班)

縮尺1:5000



立木4号 写真
(大塔山国有林 114い林小班)
スギ



ヒノキ



物件明細表

売払番号	国有林名	林小班	林齢	面積 (ha)	樹種	品質	本数 (本)	数量 (m ³)	備考
立木 4号	大塔山	1141	70	13.55	スギ	正常	7,998	7,648.40	皆伐
						根曲	1,641	1,034.81	
						低質	245	197.87	
					小計		9,884	8,881.08	
					ヒノキ	正常	492	315.90	
						根曲	204	92.69	
						低質	62	37.56	
					小計		758	446.15	
					コウヤマキ	正常			
						低質	1	1.05	
					小計		1	1.05	
					モミ	正常	3	15.71	
						根曲	2	18.17	
						低質			
					小計		5	33.88	
					ツガ	正常	4	5.66	
						根曲	6	6.77	
						低質			
					小計		10	12.43	
					ケヤキ	正常			
根曲									
低質	1	1.50							
小計		1	1.50						
他L	正常								
	低質	4	10.21						
小計		4	10.21						
小班計		10,663	9,386.30						
立木 4号 合計									
		13.55	総計	10,663	9,386.30				

樹材種別一覧表

復命書番号： 04 - 106
林班： 114森林事務所： 本宮森林事務所
小班： い国有林名： 大塔山
伐区：

樹種名	材種分	生被別	態様分	品質分	胸高直径	樹高	本数	幹材積	平均単木材積	控除有無
スギ山陽	一般材	生立木		正常木	12	8	5	0.25	0.050	無
					14	10	11	0.88	0.080	無
					16	12	40	4.80	0.120	無
					18	14	97	16.49	0.170	無
					20	16	190	45.60	0.240	無
					22	17	271	81.30	0.300	無
					24	18	371	140.98	0.380	無
					26	19	476	218.96	0.460	無
					28	19	598	316.94	0.530	無
					30	19	682	409.20	0.600	無
					32	20	678	481.38	0.710	無
					34	21	728	604.24	0.830	無
					36	21	722	664.24	0.920	無
					38	22	634	672.04	1.060	無
					40	22	580	678.60	1.170	無
					42	23	481	639.73	1.330	無
					44	23	421	610.45	1.450	無
					46	24	314	514.96	1.640	無
					48	25	220	407.00	1.850	無
					50	25	152	302.48	1.990	無
					52	25	109	233.26	2.140	無
					54	26	63	149.94	2.380	無
					56	26	56	142.80	2.550	無
					58	26	34	92.14	2.710	無
					60	27	28	84.00	3.000	無
					62	27	12	38.16	3.180	無
					64	27	7	23.59	3.370	無
					66	27	11	39.27	3.570	無
					70	28	1	4.12	4.120	無
					70	29	1	4.27	4.270	無
					70	30	1	4.41	4.410	無
					70	33	1	4.85	4.850	無
					70	35	1	5.14	5.140	無
					72	34	1	5.26	5.260	無
					82	34	1	6.67	6.670	無

* 態様計の胸高直径、樹高は、平均胸高直径、平均樹高である。

樹材種別一覧表

復命書番号： 04 - 106
林班： 114森林事務所： 本宮森林事務所
小班： い国有林名： 大塔山
伐区：

樹種名	材種分	生被別	態様分	品質分	胸高直径	樹高	本数	幹材積	平均木材積	控除有無
スギ山陽	一般材	生立木		品質計			7,998	7,648.40		
スギ山陽	一般材	生立木		根曲木	10	6	1	0.03	0.030	無
					12	8	6	0.30	0.050	無
					14	10	9	0.72	0.080	無
					16	12	36	4.32	0.120	無
					18	14	92	15.64	0.170	無
					20	16	138	33.12	0.240	無
					22	17	136	40.80	0.300	無
					24	18	170	64.60	0.380	無
					26	19	174	80.04	0.460	無
					28	19	158	83.74	0.530	無
					30	19	135	81.00	0.600	無
					32	20	120	85.20	0.710	無
					34	21	107	88.81	0.830	無
					36	21	88	80.96	0.920	無
					38	22	69	73.14	1.060	無
					40	22	65	76.05	1.170	無
					42	23	45	59.85	1.330	無
					44	23	27	39.15	1.450	無
					46	24	20	32.80	1.640	無
					48	25	18	33.30	1.850	無
					50	25	13	25.87	1.990	無
					52	25	3	6.42	2.140	無
					54	26	6	14.28	2.380	無
					56	26	2	5.10	2.550	無
					58	26	1	2.71	2.710	無
					62	27	1	3.18	3.180	無
					70	25	1	3.68	3.680	無
				品質計			1,641	1,034.81		
			態様計		34	20	9,639	8,683.21		
		生被計					9,639	8,683.21		
	材種計						9,639	8,683.21		
	低質材	生立木		低質	12	8	1	0.05	0.050	無
					14	10	3	0.24	0.080	無
					16	12	2	0.24	0.120	無

* 態様計の胸高直径、樹高は、平均胸高直径、平均樹高である。

樹材種別一覧表

復命書番号： 04 - 106
林班： 114森林事務所： 本宮森林事務所
小班： い国有林名： 大塔山
伐区：

樹種名	材種分	生被別	態様分	品質分	胸高直径	樹高	本数	幹材積	平均木材積	控除有無
スギ山陽	低質材	生立木		低質	18	14	16	2.72	0.170	無
					20	16	18	4.32	0.240	無
					22	17	10	3.00	0.300	無
					24	18	12	4.56	0.380	無
					26	19	24	11.04	0.460	無
					28	19	14	7.42	0.530	無
					30	19	31	18.60	0.600	無
					32	20	19	13.49	0.710	無
					34	21	13	10.79	0.830	無
					36	21	11	10.12	0.920	無
					38	22	12	12.72	1.060	無
					40	22	13	15.21	1.170	無
					42	23	9	11.97	1.330	無
					44	23	11	15.95	1.450	無
					46	24	7	11.48	1.640	無
					48	25	5	9.25	1.850	無
					50	25	1	1.99	1.990	無
					52	25	4	8.56	2.140	無
					54	26	2	4.76	2.380	無
					56	26	1	2.55	2.550	無
					58	26	4	10.84	2.710	無
					60	27	2	6.00	3.000	無
				品質計			245	197.87		
			態様計		32	20	245	197.87		
		生被計					245	197.87		
	材種計						245	197.87		
- 樹種計 -							9,884	8,881.08		
ヒノキ	一般材	生立木		正常木	12	9	1	0.05	0.050	無
					14	12	3	0.30	0.100	無
					16	15	5	0.80	0.160	無
					18	16	19	3.99	0.210	無
					20	16	39	10.14	0.260	無
					22	17	48	15.84	0.330	無
					24	18	40	16.40	0.410	無
					26	19	65	32.50	0.500	無

* 態様計の胸高直径、樹高は、平均胸高直径、平均樹高である。

樹材種別一覧表

復命書番号： 04 - 106
林班： 114森林事務所： 本宮森林事務所
小班： い国有林名： 大塔山
伐区：

樹種名	材種分	生被別	態様分	品質分	胸高直径	樹高	本数	幹材積	平均単木材積	控除有無
ヒノキ	一般材	生立木		正常木	28	20	49	29.89	0.610	無
					30	20	59	40.71	0.690	無
					32	20	53	41.34	0.780	無
					34	20	33	28.71	0.870	無
					36	21	27	27.54	1.020	無
					38	21	19	21.47	1.130	無
					40	22	17	22.10	1.300	無
					42	22	4	5.72	1.430	無
					44	22	8	12.40	1.550	無
					46	23	2	3.54	1.770	無
					50	27	1	2.46	2.460	無
				品質計			492	315.90		
				根曲木	12	9	1	0.05	0.050	無
					14	12	4	0.40	0.100	無
					16	15	15	2.40	0.160	無
					18	16	20	4.20	0.210	無
					20	16	26	6.76	0.260	無
					22	17	33	10.89	0.330	無
					24	18	22	9.02	0.410	無
					26	19	29	14.50	0.500	無
					28	20	16	9.76	0.610	無
					30	20	13	8.97	0.690	無
					32	20	6	4.68	0.780	無
					34	20	8	6.96	0.870	無
					36	21	3	3.06	1.020	無
					40	22	4	5.20	1.300	無
					42	22	3	4.29	1.430	無
					44	22	1	1.55	1.550	無
				品質計			204	92.69		
			態様計		26	19	696	408.59		
		生被計					696	408.59		
	材種計						696	408.59		
	低質材	生立木		低質	12	9	1	0.05	0.050	無
					16	15	3	0.48	0.160	無
					18	16	2	0.42	0.210	無

* 態様計の胸高直径、樹高は、平均胸高直径、平均樹高である。

樹材種別一覧表

復命書番号： 04 - 106
林班： 114森林事務所： 本宮森林事務所
小班： い国有林名： 大塔山
伐区：

樹種名	材種分	生被別	態様分	品質分	胸高直径	樹高	本数	幹材積	平均木材積	控除有無
ヒノキ	低質材	生立木		低質	20	16	4	1.04	0.260	無
					22	17	5	1.65	0.330	無
					24	18	6	2.46	0.410	無
					26	19	12	6.00	0.500	無
					28	20	4	2.44	0.610	無
					30	20	7	4.83	0.690	無
					32	20	8	6.24	0.780	無
					34	20	2	1.74	0.870	無
					36	21	1	1.02	1.020	無
					38	21	3	3.39	1.130	無
					40	22	2	2.60	1.300	無
					42	22	1	1.43	1.430	無
					46	23	1	1.77	1.770	無
				品質計			62	37.56		
			態様計		28	19	62	37.56		
		生被計					62	37.56		
	材種計						62	37.56		
- 樹種計 -							758	446.15		
コウヤマキ	一般材	生立木		根曲木	42	18	1	1.05	1.050	無
				品質計			1	1.05		
			態様計		42	18	1	1.05		
		生被計					1	1.05		
	材種計						1	1.05		
- 樹種計 -							1	1.05		
モミ	一般材	生立木		正常木	66	26	1	4.11	4.110	無
					70	35	1	6.13	6.130	無
					82	23	1	5.47	5.470	無
				品質計			3	15.71		
				根曲木	24	15	1	0.36	0.360	無
					124	35	1	17.81	17.810	無
				品質計			2	18.17		
			態様計		78	27	5	33.88		
		生被計					5	33.88		
	材種計						5	33.88		
- 樹種計 -							5	33.88		

* 態様計の胸高直径、樹高は、平均胸高直径、平均樹高である。

樹材種別一覧表

復命書番号： 04 - 106
林班： 114森林事務所： 本宮森林事務所
小班： い国有林名： 大塔山
伐区：

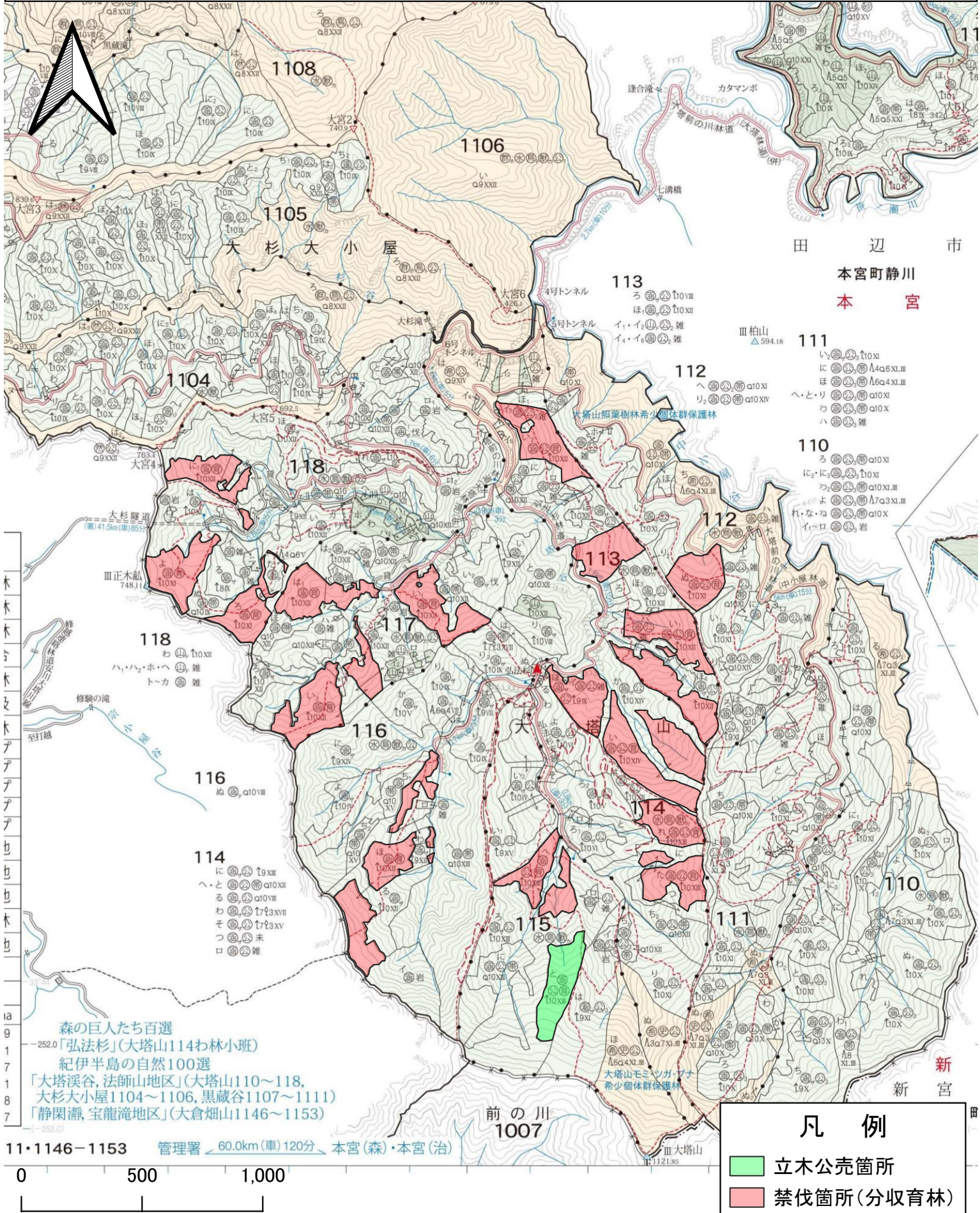
樹種名	材種分	生被別	態様分	品質分	胸高直径	樹高	本数	幹材積	平均木材積	控除有無
ツガ	一般材	生立木		正常木	30	11	1	0.37	0.370	無
					50	14	1	1.13	1.130	無
					56	18	1	1.78	1.780	無
					62	20	1	2.38	2.380	無
				品質計			4	5.66		
				根曲木	40	12	1	0.66	0.660	無
					40	19	1	1.01	1.010	無
					46	17	1	1.17	1.170	無
					48	14	1	1.05	1.050	無
					50	18	2	2.88	1.440	無
				品質計			6	6.77		
			態様計		46	16	10	12.43		
		生被計					10	12.43		
	材種計						10	12.43		
- 樹種計 -							10	12.43		
- N 計 -							10,658	9,374.59		
ケヤキ	低質材	生立木		低質	50	20	1	1.50	1.500	無
				品質計			1	1.50		
			態様計		50	20	1	1.50		
		生被計					1	1.50		
	材種計						1	1.50		
- 樹種計 -							1	1.50		
他L	低質材	生立木		低質	58	16	1	1.51	1.510	無
					62	18	1	1.94	1.940	無
					70	28	1	3.95	3.950	無
					74	19	1	2.81	2.810	無
				品質計			4	10.21		
			態様計		66	20	4	10.21		
		生被計					4	10.21		
	材種計						4	10.21		
- 樹種計 -							4	10.21		
- L 計 -							5	11.71		
- 合計 -							10,663	9,386.30		

* 態様計の胸高直径、樹高は、平均胸高直径、平均樹高である。

立木5号物件 立木公売物件箇所位置図

(所在: 田辺市本宮町 大塔山国有林 115と林小班)

縮尺1:20000



凡例

- 立木公売箇所
- 禁伐箇所(分収育林)

森の巨人たち百選
「弘法杉」(大塔山114ワ林小班)
紀伊半島の自然100選
「大塔渓谷, 法師山地区」(大塔山110~118,
大杉小屋1104~1106, 黒蔵谷1107~1111)
「静閑瀨, 宝龍滝地区」(大倉畑山1146~1153)

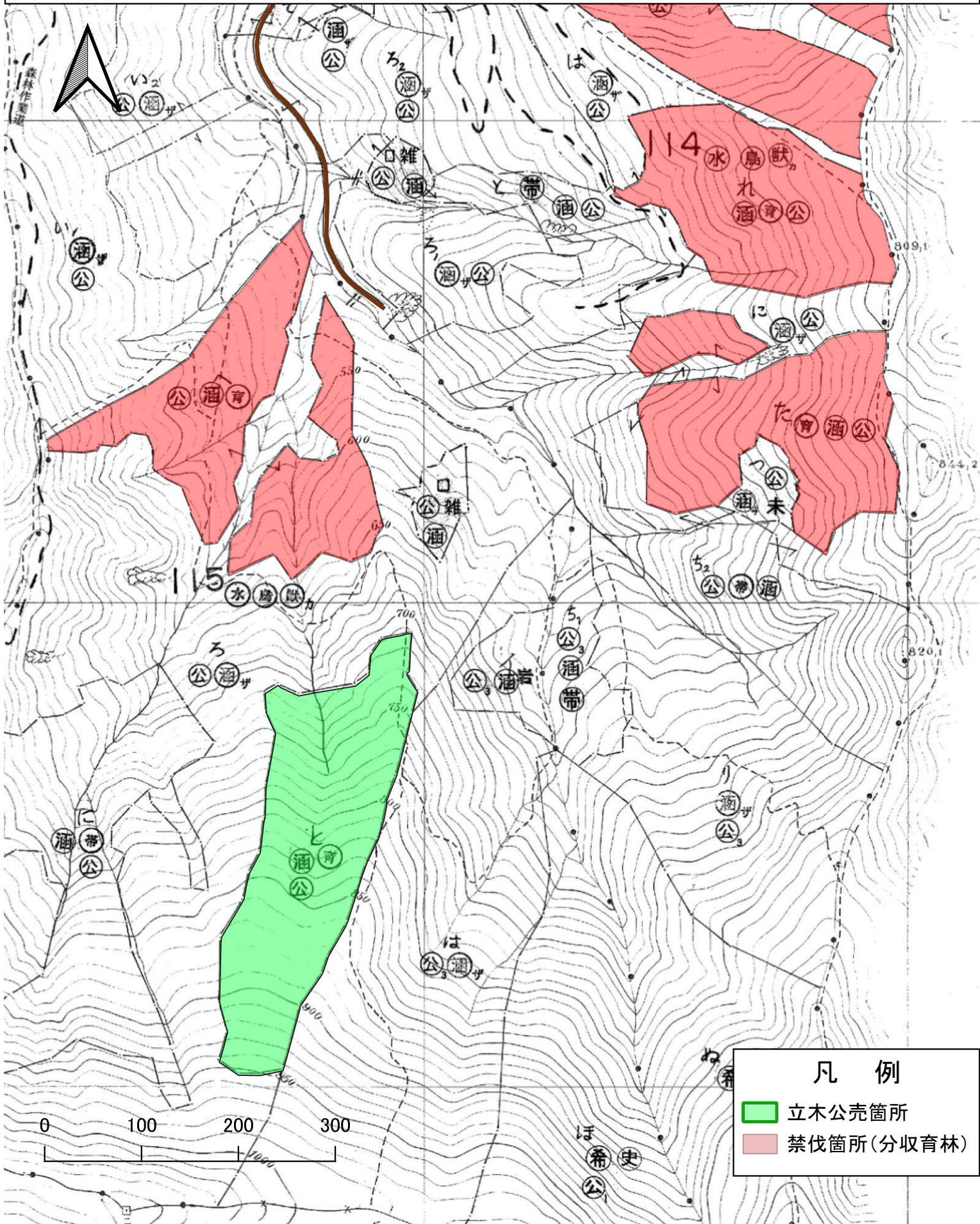
11・1146-1153 管理署 60.0km(車)120分 本宮(森)・本宮(治)

0 500 1,000

立木5号物件 立木公売物件箇所位置図

(所在: 田辺市本宮町 大塔山国有林115と林小班)

縮尺1:5000



立木 5号 林内写真
(大塔山国有林 115 と林小班)

スギ



物件明細表

売払番号	国有林名	林小班	林齡	面積 (ha)	樹種	品質	本数 (本)	数量 (m ³)	備考
立木 5号	大塔山	115七	64	4.70	スギ	正常	4,178	2,307.78	皆伐
						根曲	1,154	498.23	
						低質	166	126.41	
						小計	5,498	2,932.42	
					ヒノキ	正常	1	0.05	
						根曲			
					小計	1	0.05		
					小班計		5,499	2,932.47	
立木 5号 合計				4.70	総計		5,499	2,932.47	

樹 材 種 別 一 覧 表

復命書番号 : 04 - 109
林班 : 115森林事務所 : 本宮森林事務所
小班 : と国有林名 : 大塔山
伐区 :

樹 種 名	材 種 分 区	生 被 別	態 様 分 区	品 質 分 区	胸 高 直 径	樹 高	本 数	幹 材 積	平 均 単 木 材 積	控 除 有 無
スギ山陽	一般材	生立木		正常木	12	11	1	0.06	0.060	無
					14	12	10	0.90	0.090	無
					16	13	39	5.07	0.130	無
					18	14	96	16.32	0.170	無
					20	15	202	44.44	0.220	無
					22	15	335	90.45	0.270	無
					24	16	459	151.47	0.330	無
					26	17	560	229.60	0.410	無
					28	17	581	273.07	0.470	無
					30	18	505	287.85	0.570	無
					32	19	414	277.38	0.670	無
					34	19	336	252.00	0.750	無
					36	20	241	212.08	0.880	無
					38	20	159	154.23	0.970	無
					40	21	106	117.66	1.110	無
					42	22	66	84.48	1.280	無
					44	23	34	49.30	1.450	無
					46	24	17	27.88	1.640	無
					48	25	8	14.80	1.850	無
					50	25	4	7.96	1.990	無
					52	25	3	6.42	2.140	無
					54	24	1	2.20	2.200	無
					56	22	1	2.16	2.160	無
				品質計			4,178	2,307.78		
				根曲木	12	11	1	0.06	0.060	無
					14	12	4	0.36	0.090	無
					16	13	23	2.99	0.130	無
					18	14	71	12.07	0.170	無
					20	15	129	28.38	0.220	無
					22	15	163	44.01	0.270	無
					24	16	170	56.10	0.330	無
					26	17	156	63.96	0.410	無
					28	17	135	63.45	0.470	無
					30	18	106	60.42	0.570	無
					32	19	74	49.58	0.670	無

* 態様計の胸高直径、樹高は、平均胸高直径、平均樹高である。

樹 材 種 別 一 覧 表

復命書番号： 04 - 109
林班： 115森林事務所： 本宮森林事務所
小班： と国有林名： 大塔山
伐区：

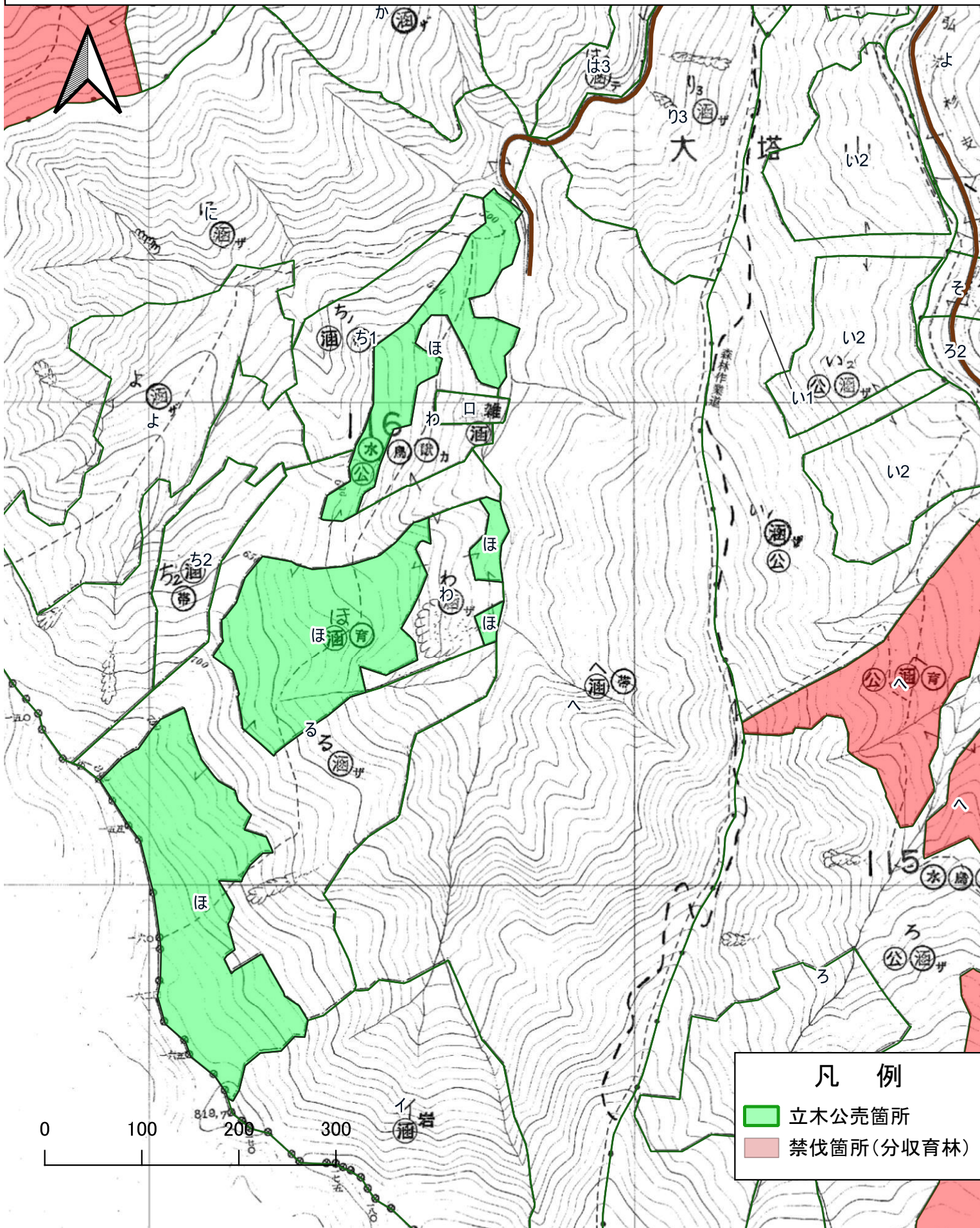
樹 種 名	材 種 分	生 被 別	態 様 分	品 質 分	胸 高 直 径	樹 高	本 数	幹 材 積	平 均 単 木 材 積	控 除 有 無
スギ山陽	一般材	生立木		根曲木	34	19	47	35.25	0.750	無
					36	20	28	24.64	0.880	無
					38	20	16	15.52	0.970	無
					40	21	13	14.43	1.110	無
					42	22	7	8.96	1.280	無
					44	23	4	5.80	1.450	無
					46	24	4	6.56	1.640	無
					48	25	2	3.70	1.850	無
					50	25	1	1.99	1.990	無
				品質計			1,154	498.23		
			態様計		28	17	5,332	2,806.01		
		生被計					5,332	2,806.01		
	材種計						5,332	2,806.01		
	低質材	生立木		低質	14	12	1	0.09	0.090	無
					16	13	1	0.13	0.130	無
					18	14	2	0.34	0.170	無
					20	15	4	0.88	0.220	無
					22	15	6	1.62	0.270	無
					24	16	11	3.63	0.330	無
					26	17	14	5.74	0.410	無
					28	17	15	7.05	0.470	無
					30	18	18	10.26	0.570	無
					32	19	19	12.73	0.670	無
					34	19	16	12.00	0.750	無
					36	20	14	12.32	0.880	無
					38	20	10	9.70	0.970	無
					40	21	10	11.10	1.110	無
					42	22	9	11.52	1.280	無
					44	23	7	10.15	1.450	無
					46	24	3	4.92	1.640	無
					48	25	2	3.70	1.850	無
					50	25	2	3.98	1.990	無
					56	23	1	2.25	2.250	無
					58	22	1	2.30	2.300	無
				品質計			166	126.41		

* 態様計の胸高直径、樹高は、平均胸高直径、平均樹高である。

立木6号物件 立木公売物件箇所位置図

(所在: 田辺市本宮町 大塔山国有林116ほ林小班)

縮尺1:5000



立木 6号 林内写真
(大塔山国有林 1 1 6 号林小班)

スギ



樹 材 種 別 一 覧 表

復命書番号 : 04 - 110
林班 : 116森林事務所 : 本宮森林事務所
小班 : ほ国有林名 : 大塔山
伐区 :

樹 種 名	材 種 分	生 被 別	態 様 分	品 質 分	胸 高 直 径	樹 高	本 数	幹 材 積	平 均 単 木 材 積	控 除 有 無
スギ山陽	一般材	生立木		正常木	10	11	10	0.50	0.050	無
					12	12	30	2.10	0.070	無
					14	13	99	9.90	0.100	無
					16	15	256	38.40	0.150	無
					18	16	383	76.60	0.200	無
					20	17	583	145.75	0.250	無
					22	18	753	240.96	0.320	無
					24	18	915	347.70	0.380	無
					26	19	1,026	471.96	0.460	無
					28	20	836	459.80	0.550	無
					30	20	836	526.68	0.630	無
					32	21	679	502.46	0.740	無
					34	21	532	441.56	0.830	無
					36	22	430	412.80	0.960	無
					38	22	312	330.72	1.060	無
					40	23	211	257.42	1.220	無
					42	23	159	211.47	1.330	無
					44	23	93	134.85	1.450	無
					46	24	56	91.84	1.640	無
					48	24	28	49.56	1.770	無
					50	25	23	45.77	1.990	無
					52	26	14	31.08	2.220	無
					54	26	5	11.90	2.380	無
					56	26	2	5.10	2.550	無
					58	26	2	5.42	2.710	無
					60	27	2	6.00	3.000	無
					62	28	2	6.60	3.300	無
				品質計			8,277	4,864.90		
				根曲木	10	11	6	0.30	0.050	無
					12	12	25	1.75	0.070	無
					14	13	74	7.40	0.100	無
					16	15	138	20.70	0.150	無
					18	16	199	39.80	0.200	無
					20	17	216	54.00	0.250	無
					22	18	230	73.60	0.320	無

* 態様計の胸高直径、樹高は、平均胸高直径、平均樹高である。

樹 材 種 別 一 覧 表

復命書番号 : 04 - 110
林班 : 116森林事務所 : 本宮森林事務所
小班 : ほ国有林名 : 大塔山
伐区 :

樹 種 名	材 種 分	生 被 別	態 様 分	品 質 分	胸 高 直 径	樹 高	本 数	幹 材 積	平 均 木 材 積	控 除 有 無
スギ山陽	一般材	生立木		根曲木	24	18	205	77.90	0.380	無
					26	19	178	81.88	0.460	無
					28	20	153	84.15	0.550	無
					30	20	102	64.26	0.630	無
					32	21	65	48.10	0.740	無
					34	21	43	35.69	0.830	無
					36	22	37	35.52	0.960	無
					38	22	17	18.02	1.060	無
					40	23	8	9.76	1.220	無
					42	23	7	9.31	1.330	無
					44	23	1	1.45	1.450	無
					48	24	1	1.77	1.770	無
					50	25	1	1.99	1.990	無
				品質計			1,706	667.35		
			態様計		28	19	9,983	5,532.25		
		生被計					9,983	5,532.25		
	材種計						9,983	5,532.25		
	低質材	生立木		低質	12	12	2	0.14	0.070	無
					14	13	3	0.30	0.100	無
					16	15	8	1.20	0.150	無
					18	16	17	3.40	0.200	無
					20	17	27	6.75	0.250	無
					22	18	39	12.48	0.320	無
					24	18	49	18.62	0.380	無
					26	19	41	18.86	0.460	無
					28	20	60	33.00	0.550	無
					30	20	60	37.80	0.630	無
					32	21	49	36.26	0.740	無
					34	21	48	39.84	0.830	無
					36	22	37	35.52	0.960	無
					38	22	20	21.20	1.060	無
					40	23	20	24.40	1.220	無
					42	23	18	23.94	1.330	無
					44	23	12	17.40	1.450	無
					46	24	6	9.84	1.640	無

* 態様計の胸高直径、樹高は、平均胸高直径、平均樹高である。

樹 材 種 別 一 覧 表

復命書番号 : 04 - 110
林班 : 116森林事務所 : 本宮森林事務所
小班 : ほ国有林名 : 大塔山
伐区 :

樹 種 名	材 種 区 分	生 被 別	態 様 区 分	品 質 区 分	胸 高 直 径	樹 高	本 数	幹 材 積	平 均 単 木 材 積	控 除 有 無
スギ山陽	低質材	生立木		低質	48	24	4	7.08	1.770	無
					50	25	2	3.98	1.990	無
					52	26	5	11.10	2.220	無
					54	26	1	2.38	2.380	無
					58	26	1	2.71	2.710	無
				品質計			529	368.20		
			態様計		30	20	529	368.20		
		生被計					529	368.20		
	材種計						529	368.20		
- 樹種計 -							10,512	5,900.45		
ヒノキ	一般材	生立木		正常木	10	10	3	0.12	0.040	無
					12	9	1	0.05	0.050	無
					12	10	2	0.12	0.060	無
					12	12	3	0.21	0.070	無
					14	7	1	0.05	0.050	無
					14	8	3	0.18	0.060	無
					14	9	1	0.07	0.070	無
					14	10	2	0.16	0.080	無
					14	11	2	0.18	0.090	無
					14	12	1	0.10	0.100	無
					16	7	2	0.14	0.070	無
					16	10	2	0.20	0.100	無
					16	11	3	0.33	0.110	無
					16	12	4	0.48	0.120	無
					16	13	1	0.14	0.140	無
					18	11	1	0.14	0.140	無
					18	12	7	1.05	0.150	無
					18	13	1	0.17	0.170	無
					18	14	1	0.18	0.180	無
					20	11	1	0.17	0.170	無
					20	12	2	0.38	0.190	無
					20	13	3	0.60	0.200	無
					20	15	1	0.24	0.240	無
					22	12	1	0.22	0.220	無
					22	13	7	1.68	0.240	無

* 態様計の胸高直径、樹高は、平均胸高直径、平均樹高である。

樹 材 種 別 一 覧 表

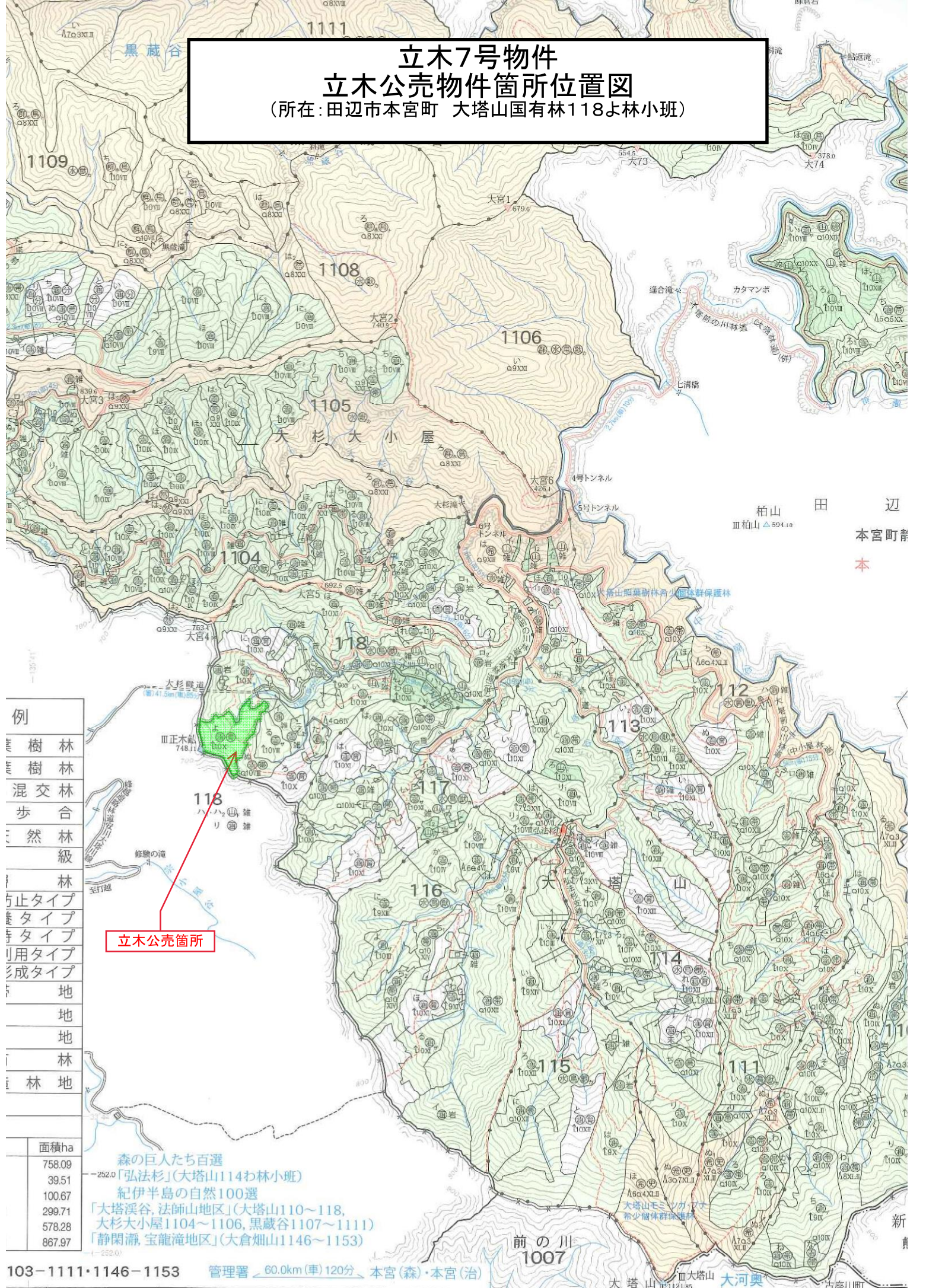
復命書番号 : 04 - 110
林班 : 116森林事務所 : 本宮森林事務所
小班 : ほ国有林名 : 大塔山
伐区 :

樹種名	材種分	生被別	態様分	品質分	胸高直径	樹高	本数	幹材積	平均木材積	控除有無
ヒノキ	一般材	生立木		正常木	22	14	3	0.78	0.260	無
					24	13	7	2.03	0.290	無
					24	14	2	0.62	0.310	無
					26	12	1	0.30	0.300	無
					26	14	2	0.72	0.360	無
					26	15	1	0.39	0.390	無
					28	13	1	0.38	0.380	無
					28	14	2	0.82	0.410	無
					30	14	1	0.47	0.470	無
					32	15	1	0.57	0.570	無
					36	15	2	1.40	0.700	無
				品質計			79	15.84		
				根曲木	10	8	1	0.03	0.030	無
					10	10	1	0.04	0.040	無
					10	12	1	0.05	0.050	無
					12	7	1	0.04	0.040	無
					12	10	2	0.12	0.060	無
					14	8	1	0.06	0.060	無
					16	12	2	0.24	0.120	無
					16	13	1	0.14	0.140	無
					22	13	1	0.24	0.240	無
					22	14	1	0.26	0.260	無
					24	12	1	0.26	0.260	無
				品質計			13	1.48		
			態様計		18	12	92	17.32		
		生被計					92	17.32		
	材種計						92	17.32		
	低質材	生立木		低質	10	10	1	0.04	0.040	無
					12	12	1	0.07	0.070	無
					16	11	1	0.11	0.110	無
					20	13	1	0.20	0.200	無
					30	15	1	0.50	0.500	無
				品質計			5	0.92		
			態様計		18	12	5	0.92		
		生被計					5	0.92		

* 態様計の胸高直径、樹高は、平均胸高直径、平均樹高である。

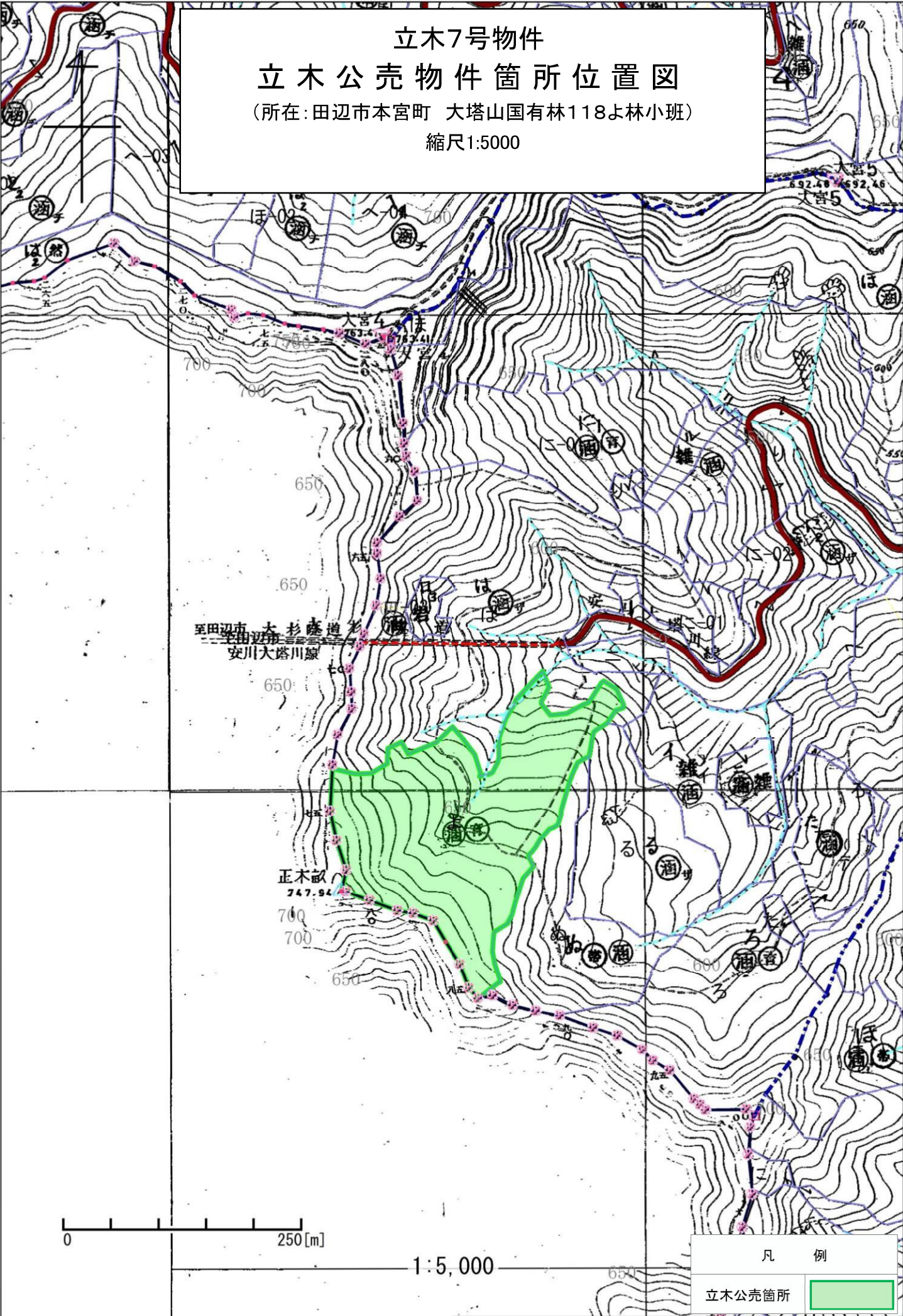
立木7号物件 立木公売物件箇所位置図

(所在: 田辺市本宮町 大塔山国有林118よ林小班)



例	
樹林	
樹林	
混交林	
歩合	
自然林	
級	
林	
方止タイプ	
能タイプ	
持タイプ	
利用タイプ	
成タイプ	
地	
地	
地	
林	
林地	
面積ha	
758.09	森の巨人たち百選
39.51	—252.0「弘法杉」(大塔山114わ林小班)
100.67	紀伊半島の自然100選
299.71	「大塔渓谷, 法師山地区」(大塔山110~118,
578.28	大杉大小屋1104~1106, 黒蔵谷1107~1111)
867.97	「静閑瀨, 宝龍滝地区」(大倉畑山1146~1153)
	(—252.0)

立木7号物件
立木公売物件箇所位置図
 (所在: 田辺市本宮町 大塔山国有林118よ林小班)
 縮尺1:5000



凡 例	
立木公売箇所	

立木 7号 林内写真
(大塔山国有林 118 よ林小班)

スギ



ヒノキ



樹種別一覽表

売払番号	国有林名	林小班	林齡	面積 (ha)	樹種	品質	本数 (本)	数量 (m ³)	備考	
立木 号	大塔山	118ㇿ	56	4.78	スギ	正常	2,830	1,111.92	皆伐	
						根曲	1,199	463.03		
						低質	192	60.87		
					小計		4,221	1,635.82		
					ヒノキ	正常	2,211	921.59		
						根曲	325	104.11		
						低質	68	31.03		
					小計		2,604	1,056.73		
					モミ	正常	2	3.72		
						根曲				
						低質				
					小計		2	3.72		
					小班計		6,827	2,696.27		
立木 号 合 計				4.78	總計		6,827	2,696.27		

樹材種別一覧表

復命書番号： 04 - 107
林班： 118

森林事務所： 本宮森林事務所
小班： よ

国有林名： 大塔山
伐区：

樹種名	材種分	生被別	態様分	品質分	胸高直径	樹高	本数	幹材積	平均単木材積	控除有無
スギ山陽	一般材	生立木		正常木	8	9	1	0.03	0.030	無
					10	10	3	0.12	0.040	無
					12	10	10	0.60	0.060	無
					14	11	43	3.87	0.090	無
					16	14	156	21.84	0.140	無
					18	16	315	63.00	0.200	無
					20	16	441	105.84	0.240	無
					22	17	421	126.30	0.300	無
					24	18	422	160.36	0.380	無
					26	18	316	139.04	0.440	無
					28	19	210	111.30	0.530	無
					30	20	182	114.66	0.630	無
					32	20	111	78.81	0.710	無
					34	20	89	70.31	0.790	無
					36	20	42	36.96	0.880	無
					38	21	29	29.29	1.010	無
					40	21	20	22.20	1.110	無
					42	21	6	7.32	1.220	無
					44	21	5	6.65	1.330	無
					46	22	3	4.53	1.510	無
					48	23	2	3.40	1.700	無
					50	23	3	5.49	1.830	無
				品質計			2,830	1,111.92		
				根曲木	12	10	4	0.24	0.060	無
					14	11	16	1.44	0.090	無
					16	14	88	12.32	0.140	無
					18	16	157	31.40	0.200	無
					20	16	191	45.84	0.240	無
					22	17	166	49.80	0.300	無
					24	18	156	59.28	0.380	無
					26	18	116	51.04	0.440	無
					28	19	87	46.11	0.530	無
					30	20	89	56.07	0.630	無
					32	20	52	36.92	0.710	無
					34	20	29	22.91	0.790	無

* 態様計の胸高直径、樹高は、平均胸高直径、平均樹高である。

樹材種別一覧表

復命書番号： 04 - 107
林班： 118森林事務所： 本宮森林事務所
小班： よ国有林名： 大塔山
伐区：

樹種名	材種区分	生被別	態様区分	品質区分	胸高直径	樹高	本数	幹材積	平均単木材積	控除有無
スギ山陽	一般材	生立木		根曲木	36	20	20	17.60	0.880	無
					38	21	15	15.15	1.010	無
					40	21	4	4.44	1.110	無
					42	21	3	3.66	1.220	無
					44	21	3	3.99	1.330	無
					46	22	2	3.02	1.510	無
					52	21	1	1.80	1.800	無
				品質計			1,199	463.03		
			態様計		24	17	4,029	1,574.95		
		生被計					4,029	1,574.95		
	材種計						4,029	1,574.95		
	低質材	生立木		低質	12	10	1	0.06	0.060	無
					14	11	9	0.81	0.090	無
					16	14	27	3.78	0.140	無
					18	16	41	8.20	0.200	無
					20	16	24	5.76	0.240	無
					22	17	26	7.80	0.300	無
					24	18	21	7.98	0.380	無
					26	18	15	6.60	0.440	無
					28	19	5	2.65	0.530	無
					30	20	10	6.30	0.630	無
					32	20	6	4.26	0.710	無
					34	20	1	0.79	0.790	無
					36	20	3	2.64	0.880	無
					38	21	2	2.02	1.010	無
					42	21	1	1.22	1.220	無
				品質計			192	60.87		
			態様計		22	17	192	60.87		
		生被計					192	60.87		
	材種計						192	60.87		
- 樹種計 -							4,221	1,635.82		
ヒノキ	一般材	生立木		正常木	8	7	2	0.04	0.020	無
					10	8	1	0.03	0.030	無
					12	9	2	0.10	0.050	無
					14	12	25	2.50	0.100	無

* 態様計の胸高直径、樹高は、平均胸高直径、平均樹高である。

樹材種別一覧表

復命書番号： 04 - 107
林班： 118森林事務所： 本宮森林事務所
小班： よ国有林名： 大塔山
伐区：

樹種名	材種分	生被別	態様分	品質分	胸高直径	樹高	本数	幹材積	平均木材積	控除有無
ヒノキ	一般材	生立木		正常木	16	13	81	11.34	0.140	無
					18	15	154	30.80	0.200	無
					20	16	308	80.08	0.260	無
					22	17	345	113.85	0.330	無
					24	17	370	140.60	0.380	無
					26	18	325	152.75	0.470	無
					28	18	277	149.58	0.540	無
					30	19	161	104.65	0.650	無
					32	19	84	62.16	0.740	無
					34	20	44	38.28	0.870	無
					36	20	15	14.55	0.970	無
					38	20	9	9.63	1.070	無
					40	20	5	5.85	1.170	無
					42	21	2	2.70	1.350	無
					48	25	1	2.10	2.100	無
				品質計			2,211	921.59		
				根曲木	6	7	3	0.03	0.010	無
					10	8	3	0.09	0.030	無
					12	9	8	0.40	0.050	無
					14	12	15	1.50	0.100	無
					16	13	29	4.06	0.140	無
					18	15	34	6.80	0.200	無
					20	16	71	18.46	0.260	無
					22	17	58	19.14	0.330	無
					24	17	38	14.44	0.380	無
					26	18	25	11.75	0.470	無
					28	18	13	7.02	0.540	無
					30	19	15	9.75	0.650	無
					32	19	8	5.92	0.740	無
					34	20	3	2.61	0.870	無
					36	20	1	0.97	0.970	無
					40	20	1	1.17	1.170	無
				品質計			325	104.11		
			態様計		24	17	2,536	1,025.70		
		生被計					2,536	1,025.70		

* 態様計の胸高直径、樹高は、平均胸高直径、平均樹高である。

