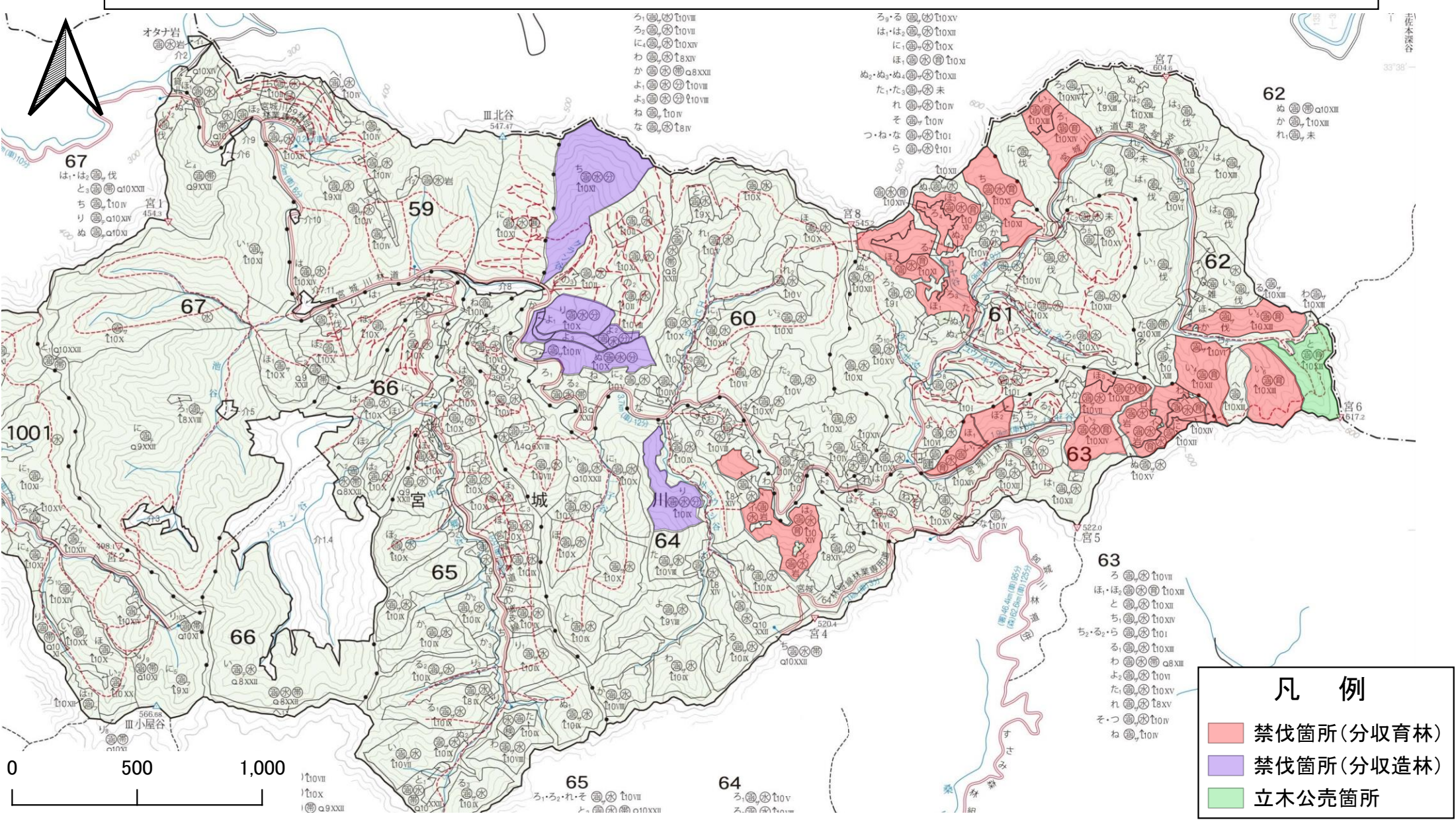


立木6号物件 立木公売物件箇所位置図

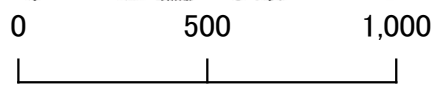
(所在: 西牟婁郡すさみ町 宮城川国有林 62と林小班)

縮尺1:20000



- ろ・ろ・ろ ⑧ t10vii
- ろ・ろ・ろ ⑧ t10vii
- に・に・に ⑧ t10xv
- わ・わ・わ ⑧ t8xv
- か・か・か ⑧ a8xxii
- よ・よ・よ ⑧ t10vii
- ふ・ふ・ふ ⑧ t10vii
- ね・ね・ね ⑧ t10v
- な・な・な ⑧ t8v
- ろ・ろ・ろ ⑧ t10xv
- は・は・は ⑧ t10xii
- に・に・に ⑧ t10x
- ほ・ほ・ほ ⑧ t10xi
- ぬ・ぬ・ぬ ⑧ t10xii
- た・た・た ⑧ t10xi
- れ・れ・れ ⑧ t10v
- そ・そ・そ ⑧ t10v
- つ・つ・つ ⑧ t10i
- ら・ら・ら ⑧ t10i

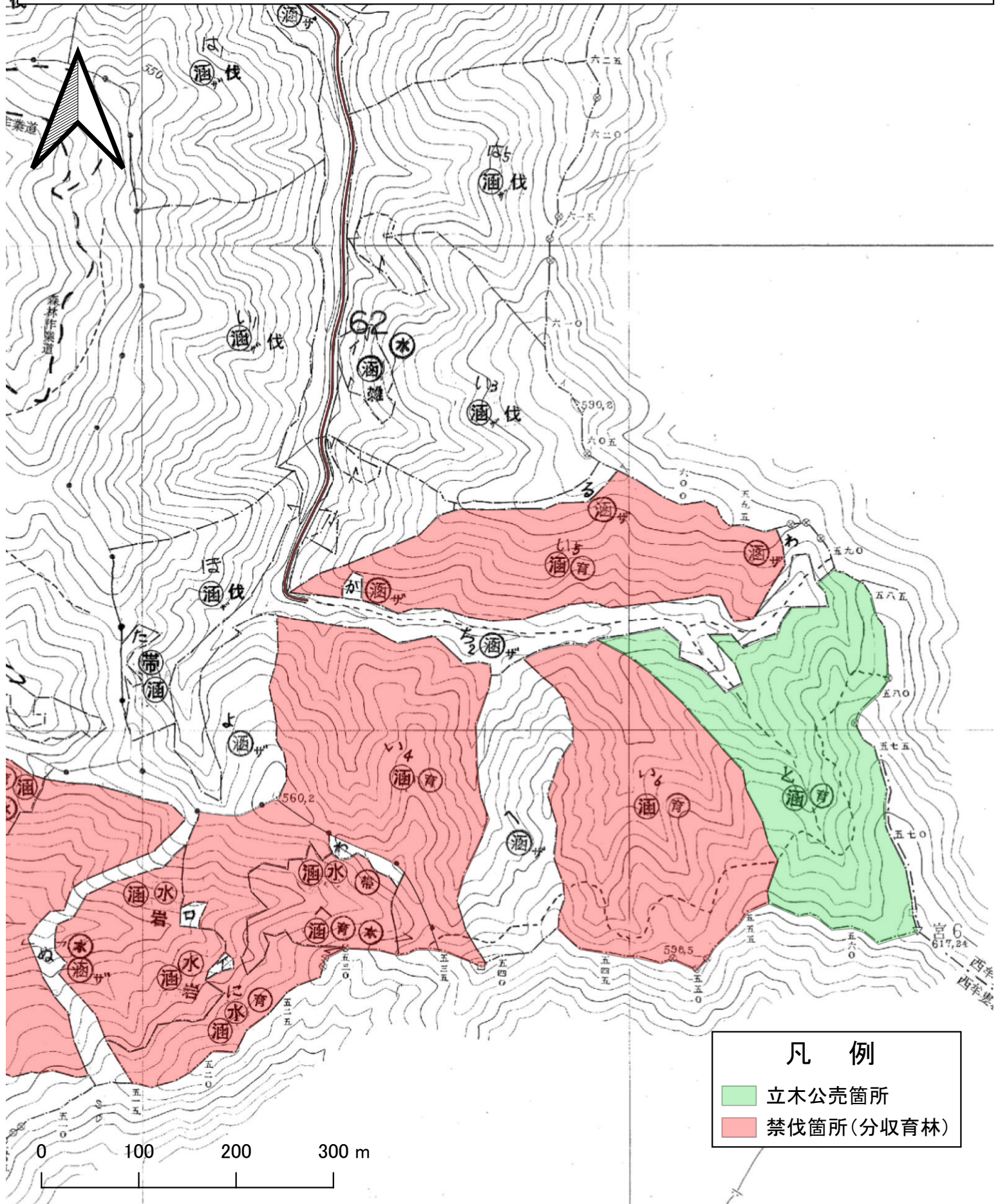
- ### 凡 例
- 禁伐箇所(分収育林)
 - 禁伐箇所(分収造林)
 - 立木公売箇所



立木6号物件 立木公売物件箇所位置図

(所在: 西牟婁郡すさみ町 宮城川国有林 62と林小班)

縮尺1:5000



立木 6 号 林内写真
(宮城川国有林 6 2 と林小班)

スギ



ヒノキ



物件明細表

| 売払番号 | 国有林名 | 林小班 | 林齢 | 面積(ha) | 樹種 | 品質 | 本数(本) | 数量(m ³) | 備考 |
|------------|------|-------|----------|--------|------|----|-------|---------------------|----|
| 立木6号 | 宮城川 | 62と | 63 | 5.23 | スギ | 正常 | 3,573 | 1,383.94 | 皆伐 |
| | | | | | | 根曲 | 972 | 268.80 | |
| | | | | | | 低質 | 239 | 69.78 | |
| | | | | | | 小計 | 4,784 | 1,722.52 | |
| | | | | | ヒノキ | 正常 | 2,448 | 840.23 | |
| | | | | | | 根曲 | 677 | 166.40 | |
| | | | | | | 低質 | 176 | 48.58 | |
| | | | | | | 小計 | 3,301 | 1,055.21 | |
| | | | | | アカマツ | 正常 | | | |
| | | | | | | 根曲 | | | |
| | | | | | | 低質 | 2 | 4.00 | |
| | | | | | 小計 | 2 | 4.00 | | |
| | | | | | モミ | 根曲 | | | |
| | | | | | | 低質 | 1 | 0.49 | |
| | | | | | | 小計 | 1 | 0.49 | |
| | | | | | 他L | 正常 | | | |
| 低質 | 17 | 6.45 | | | | | | | |
| 小計 | 17 | 6.45 | | | | | | | |
| 小班計 | | 8,105 | 2,788.67 | | | | | | |
| | | | | | | | | | |
| | | | | | | | | | |
| 立木6号 合計 | | | | 5.23 | 総計 | | 8,105 | 2,788.67 | |

樹 材 種 別 一 覧 表

復命書番号： 04 - 120
林班： 62森林事務所： 西牟婁森林事務所
小班： と国有林名： 宮城川
伐区：

| 樹 種 名 | 材 種 区 分 | 生 被 別 | 態 様 区 分 | 品 質 区 分 | 胸 高 直 径 | 樹 高 | 本 数 | 幹 材 積 | 平 均 単 木 材 積 | 控 除 有 無 |
|-------|---------|-------|---------|---------|---------|-----|-------|----------|-------------|---------|
| スギ山陽 | 一般材 | 生立木 | | 正常木 | 6 | 6 | 1 | 0.01 | 0.010 | 無 |
| | | | | | 14 | 12 | 7 | 0.63 | 0.090 | 無 |
| | | | | | 16 | 12 | 83 | 9.96 | 0.120 | 無 |
| | | | | | 18 | 13 | 225 | 36.00 | 0.160 | 無 |
| | | | | | 20 | 13 | 407 | 81.40 | 0.200 | 無 |
| | | | | | 22 | 14 | 499 | 124.75 | 0.250 | 無 |
| | | | | | 24 | 14 | 553 | 160.37 | 0.290 | 無 |
| | | | | | 26 | 15 | 488 | 175.68 | 0.360 | 無 |
| | | | | | 28 | 16 | 415 | 182.60 | 0.440 | 無 |
| | | | | | 30 | 16 | 296 | 148.00 | 0.500 | 無 |
| | | | | | 32 | 17 | 196 | 117.60 | 0.600 | 無 |
| | | | | | 34 | 17 | 123 | 82.41 | 0.670 | 無 |
| | | | | | 36 | 17 | 96 | 72.00 | 0.750 | 無 |
| | | | | | 38 | 17 | 70 | 57.40 | 0.820 | 無 |
| | | | | | 40 | 18 | 39 | 37.44 | 0.960 | 無 |
| | | | | | 42 | 18 | 36 | 37.44 | 1.040 | 無 |
| | | | | | 44 | 19 | 13 | 15.60 | 1.200 | 無 |
| | | | | | 46 | 20 | 12 | 16.44 | 1.370 | 無 |
| | | | | | 48 | 21 | 4 | 6.20 | 1.550 | 無 |
| | | | | | 50 | 25 | 1 | 1.99 | 1.990 | 無 |
| | | | | | 52 | 24 | 2 | 4.10 | 2.050 | 無 |
| | | | | | 52 | 25 | 1 | 2.14 | 2.140 | 無 |
| | | | | | 52 | 26 | 1 | 2.22 | 2.220 | 無 |
| | | | | | 54 | 22 | 1 | 2.02 | 2.020 | 無 |
| | | | | | 54 | 26 | 1 | 2.38 | 2.380 | 無 |
| | | | | | 56 | 24 | 1 | 2.35 | 2.350 | 無 |
| | | | | | 58 | 22 | 1 | 2.30 | 2.300 | 無 |
| | | | | | 58 | 24 | 1 | 2.51 | 2.510 | 無 |
| | | | | 品質計 | | | 3,573 | 1,383.94 | | |
| | | | | 根曲木 | 12 | 12 | 4 | 0.28 | 0.070 | 無 |
| | | | | | 14 | 12 | 18 | 1.62 | 0.090 | 無 |
| | | | | | 16 | 12 | 87 | 10.44 | 0.120 | 無 |
| | | | | | 18 | 13 | 151 | 24.16 | 0.160 | 無 |
| | | | | | 20 | 13 | 171 | 34.20 | 0.200 | 無 |
| | | | | | 22 | 14 | 156 | 39.00 | 0.250 | 無 |

* 態様計の胸高直径、樹高は、平均胸高直径、平均樹高である。

樹 材 種 別 一 覧 表

復命書番号： 04 - 120
林班： 62森林事務所： 西牟婁森林事務所
小班： と国有林名： 宮城川
伐区：

| 樹 種 名 | 材 種 区 分 | 生 被 別 | 態 様 区 分 | 品 質 区 分 | 胸 高 直 径 | 樹 高 | 本 数 | 幹 材 積 | 平 均 木 材 積 | 控 除 有 無 |
|-------|---------|-------|---------|---------|---------|-----|-------|----------|-----------|---------|
| スギ山陽 | 一般材 | 生立木 | | 根曲木 | 24 | 14 | 138 | 40.02 | 0.290 | 無 |
| | | | | | 26 | 15 | 81 | 29.16 | 0.360 | 無 |
| | | | | | 28 | 16 | 77 | 33.88 | 0.440 | 無 |
| | | | | | 30 | 16 | 37 | 18.50 | 0.500 | 無 |
| | | | | | 32 | 17 | 23 | 13.80 | 0.600 | 無 |
| | | | | | 34 | 17 | 12 | 8.04 | 0.670 | 無 |
| | | | | | 36 | 17 | 7 | 5.25 | 0.750 | 無 |
| | | | | | 38 | 17 | 2 | 1.64 | 0.820 | 無 |
| | | | | | 40 | 18 | 2 | 1.92 | 0.960 | 無 |
| | | | | | 42 | 18 | 3 | 3.12 | 1.040 | 無 |
| | | | | | 44 | 19 | 2 | 2.40 | 1.200 | 無 |
| | | | | | 46 | 20 | 1 | 1.37 | 1.370 | 無 |
| | | | | 品質計 | | | 972 | 268.80 | | |
| | | | 態様計 | | 24 | 15 | 4,545 | 1,652.74 | | |
| | | 生被計 | | | | | 4,545 | 1,652.74 | | |
| | 材種計 | | | | | | 4,545 | 1,652.74 | | |
| | 低質材 | 生立木 | | 低質 | 8 | 6 | 1 | 0.02 | 0.020 | 無 |
| | | | | | 12 | 12 | 3 | 0.21 | 0.070 | 無 |
| | | | | | 14 | 12 | 10 | 0.90 | 0.090 | 無 |
| | | | | | 16 | 12 | 31 | 3.72 | 0.120 | 無 |
| | | | | | 18 | 13 | 25 | 4.00 | 0.160 | 無 |
| | | | | | 20 | 13 | 41 | 8.20 | 0.200 | 無 |
| | | | | | 22 | 14 | 27 | 6.75 | 0.250 | 無 |
| | | | | | 24 | 14 | 31 | 8.99 | 0.290 | 無 |
| | | | | | 26 | 15 | 21 | 7.56 | 0.360 | 無 |
| | | | | | 28 | 16 | 20 | 8.80 | 0.440 | 無 |
| | | | | | 30 | 16 | 10 | 5.00 | 0.500 | 無 |
| | | | | | 32 | 17 | 1 | 0.60 | 0.600 | 無 |
| | | | | | 34 | 17 | 5 | 3.35 | 0.670 | 無 |
| | | | | | 36 | 17 | 4 | 3.00 | 0.750 | 無 |
| | | | | | 38 | 17 | 2 | 1.64 | 0.820 | 無 |
| | | | | | 40 | 18 | 5 | 4.80 | 0.960 | 無 |
| | | | | | 42 | 18 | 1 | 1.04 | 1.040 | 無 |
| | | | | | 44 | 19 | 1 | 1.20 | 1.200 | 無 |
| | | | | 品質計 | | | 239 | 69.78 | | |

* 態様計の胸高直径、樹高は、平均胸高直径、平均樹高である。

樹 材 種 別 一 覧 表

復命書番号 : 04 - 120
林班 : 62森林事務所 : 西牟婁森林事務所
小班 : と国有林名 : 宮城川
伐区 :

| 樹 種 名 | 材 種 区 分 | 生 被 別 | 態 様 区 分 | 品 質 区 分 | 胸 高 直 径 | 樹 高 | 本 数 | 幹 材 積 | 平 均 単 木 材 積 | 控 除 有 無 |
|---------|---------|-------|---------|---------|---------|-----|-------|----------|-------------|---------|
| スギ山陽 | 低質材 | 生立木 | 態様計 | | 22 | 14 | 239 | 69.78 | | |
| | | 生被計 | | | | | 239 | 69.78 | | |
| | 材種計 | | | | | | 239 | 69.78 | | |
| - 樹種計 - | | | | | | | 4,784 | 1,722.52 | | |
| ヒノキ | 一般材 | 生立木 | | 正常木 | 8 | 10 | 1 | 0.03 | 0.030 | 無 |
| | | | | | 10 | 11 | 1 | 0.05 | 0.050 | 無 |
| | | | | | 12 | 11 | 7 | 0.49 | 0.070 | 無 |
| | | | | | 14 | 12 | 39 | 3.90 | 0.100 | 無 |
| | | | | | 16 | 13 | 110 | 15.40 | 0.140 | 無 |
| | | | | | 18 | 14 | 251 | 45.18 | 0.180 | 無 |
| | | | | | 20 | 14 | 350 | 77.00 | 0.220 | 無 |
| | | | | | 22 | 15 | 390 | 109.20 | 0.280 | 無 |
| | | | | | 24 | 15 | 388 | 128.04 | 0.330 | 無 |
| | | | | | 26 | 15 | 329 | 128.31 | 0.390 | 無 |
| | | | | | 28 | 16 | 236 | 113.28 | 0.480 | 無 |
| | | | | | 30 | 16 | 172 | 92.88 | 0.540 | 無 |
| | | | | | 32 | 17 | 85 | 55.25 | 0.650 | 無 |
| | | | | | 34 | 17 | 51 | 37.23 | 0.730 | 無 |
| | | | | | 36 | 18 | 28 | 24.08 | 0.860 | 無 |
| | | | | | 38 | 18 | 6 | 5.70 | 0.950 | 無 |
| | | | | | 40 | 18 | 3 | 3.12 | 1.040 | 無 |
| | | | | | 44 | 16 | 1 | 1.09 | 1.090 | 無 |
| | | | | 品質計 | | | 2,448 | 840.23 | | |
| | | | | 根曲木 | 8 | 10 | 2 | 0.06 | 0.030 | 無 |
| | | | | | 10 | 11 | 2 | 0.10 | 0.050 | 無 |
| | | | | | 12 | 11 | 14 | 0.98 | 0.070 | 無 |
| | | | | | 14 | 12 | 58 | 5.80 | 0.100 | 無 |
| | | | | | 16 | 13 | 98 | 13.72 | 0.140 | 無 |
| | | | | | 18 | 14 | 119 | 21.42 | 0.180 | 無 |
| | | | | | 20 | 14 | 112 | 24.64 | 0.220 | 無 |
| | | | | | 22 | 15 | 95 | 26.60 | 0.280 | 無 |
| | | | | | 24 | 15 | 71 | 23.43 | 0.330 | 無 |
| | | | | | 26 | 15 | 51 | 19.89 | 0.390 | 無 |
| | | | | | 28 | 16 | 31 | 14.88 | 0.480 | 無 |
| | | | | | 30 | 16 | 15 | 8.10 | 0.540 | 無 |

* 態様計の胸高直径、樹高は、平均胸高直径、平均樹高である。

樹 材 種 別 一 覧 表

復命書番号 : 04 - 120
林班 : 62森林事務所 : 西牟婁森林事務所
小班 : と国有林名 : 宮城川
伐区 :

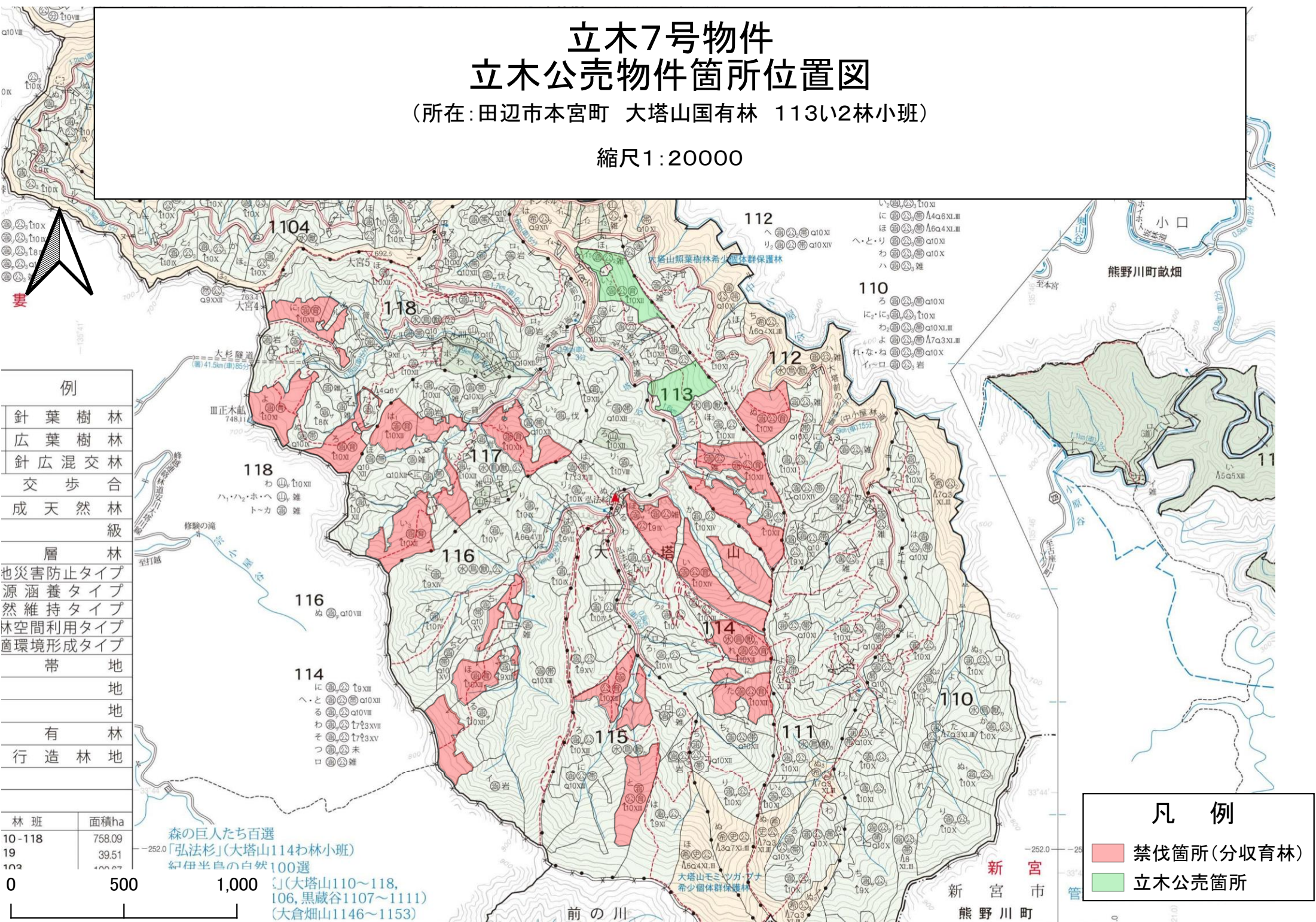
| 樹種名 | 材種区分 | 生被別 | 態様区分 | 品質区分 | 胸高直径 | 樹高 | 本数 | 幹材積 | 平均単木材積 | 控除有無 |
|---------|------|-----|------|------|------|----|-------|----------|--------|------|
| ヒノキ | 一般材 | 生立木 | | 根曲木 | 32 | 17 | 5 | 3.25 | 0.650 | 無 |
| | | | | | 36 | 18 | 3 | 2.58 | 0.860 | 無 |
| | | | | | 38 | 18 | 1 | 0.95 | 0.950 | 無 |
| | | | | 品質計 | | | 677 | 166.40 | | |
| | | | 態様計 | | 22 | 15 | 3,125 | 1,006.63 | | |
| | | 生被計 | | | | | 3,125 | 1,006.63 | | |
| | 材種計 | | | | | | 3,125 | 1,006.63 | | |
| | 低質材 | 生立木 | | 低質 | 6 | 6 | 1 | 0.01 | 0.010 | 無 |
| | | | | | 8 | 10 | 1 | 0.03 | 0.030 | 無 |
| | | | | | 12 | 11 | 5 | 0.35 | 0.070 | 無 |
| | | | | | 14 | 12 | 9 | 0.90 | 0.100 | 無 |
| | | | | | 16 | 13 | 13 | 1.82 | 0.140 | 無 |
| | | | | | 18 | 14 | 23 | 4.14 | 0.180 | 無 |
| | | | | | 20 | 14 | 35 | 7.70 | 0.220 | 無 |
| | | | | | 22 | 15 | 25 | 7.00 | 0.280 | 無 |
| | | | | | 24 | 15 | 24 | 7.92 | 0.330 | 無 |
| | | | | | 26 | 15 | 16 | 6.24 | 0.390 | 無 |
| | | | | | 28 | 16 | 15 | 7.20 | 0.480 | 無 |
| | | | | | 30 | 16 | 6 | 3.24 | 0.540 | 無 |
| | | | | | 32 | 17 | 2 | 1.30 | 0.650 | 無 |
| | | | | | 34 | 17 | 1 | 0.73 | 0.730 | 無 |
| | | | | 品質計 | | | 176 | 48.58 | | |
| | | | 態様計 | | 20 | 14 | 176 | 48.58 | | |
| | | 生被計 | | | | | 176 | 48.58 | | |
| | 材種計 | | | | | | 176 | 48.58 | | |
| - 樹種計 - | | | | | | | 3,301 | 1,055.21 | | |
| アカマツ山陽 | 低質材 | 生立木 | | 低質 | 56 | 18 | 1 | 1.80 | 1.800 | 無 |
| | | | | | 56 | 22 | 1 | 2.20 | 2.200 | 無 |
| | | | | 品質計 | | | 2 | 4.00 | | |
| | | | 態様計 | | 56 | 20 | 2 | 4.00 | | |
| | | 生被計 | | | | | 2 | 4.00 | | |
| | 材種計 | | | | | | 2 | 4.00 | | |
| - 樹種計 - | | | | | | | 2 | 4.00 | | |
| モミ | 低質材 | 生立木 | | 低質 | 28 | 15 | 1 | 0.49 | 0.490 | 無 |
| | | | | 品質計 | | | 1 | 0.49 | | |

* 態様計の胸高直径、樹高は、平均胸高直径、平均樹高である。

立木7号物件 立木公売物件箇所位置図

(所在:田辺市本宮町 大塔山国有林 113い2林小班)

縮尺1:20000



例

| |
|----------|
| 針葉樹林 |
| 広葉樹林 |
| 針広混交林 |
| 交歩合 |
| 成天然林 |
| 級 |
| 層林 |
| 也災害防止タイプ |
| 源涵養タイプ |
| 然維持タイプ |
| 林空間利用タイプ |
| 商環境形成タイプ |
| 帯地 |
| 地 |
| 地 |
| 有林 |
| 行造林地 |

| 林班 | 面積ha |
|--------|--------|
| 10-118 | 758.09 |
| 19 | 39.51 |
| 103 | 100.07 |
| 0 | 500 |
| | 1,000 |

森の巨人たち百選
「弘法杉」(大塔山114わ林小班)
紀伊半島の自然100選
〇(大塔山110~118,
106,黒蔵谷1107~1111)
(大倉畑山1146~1153)

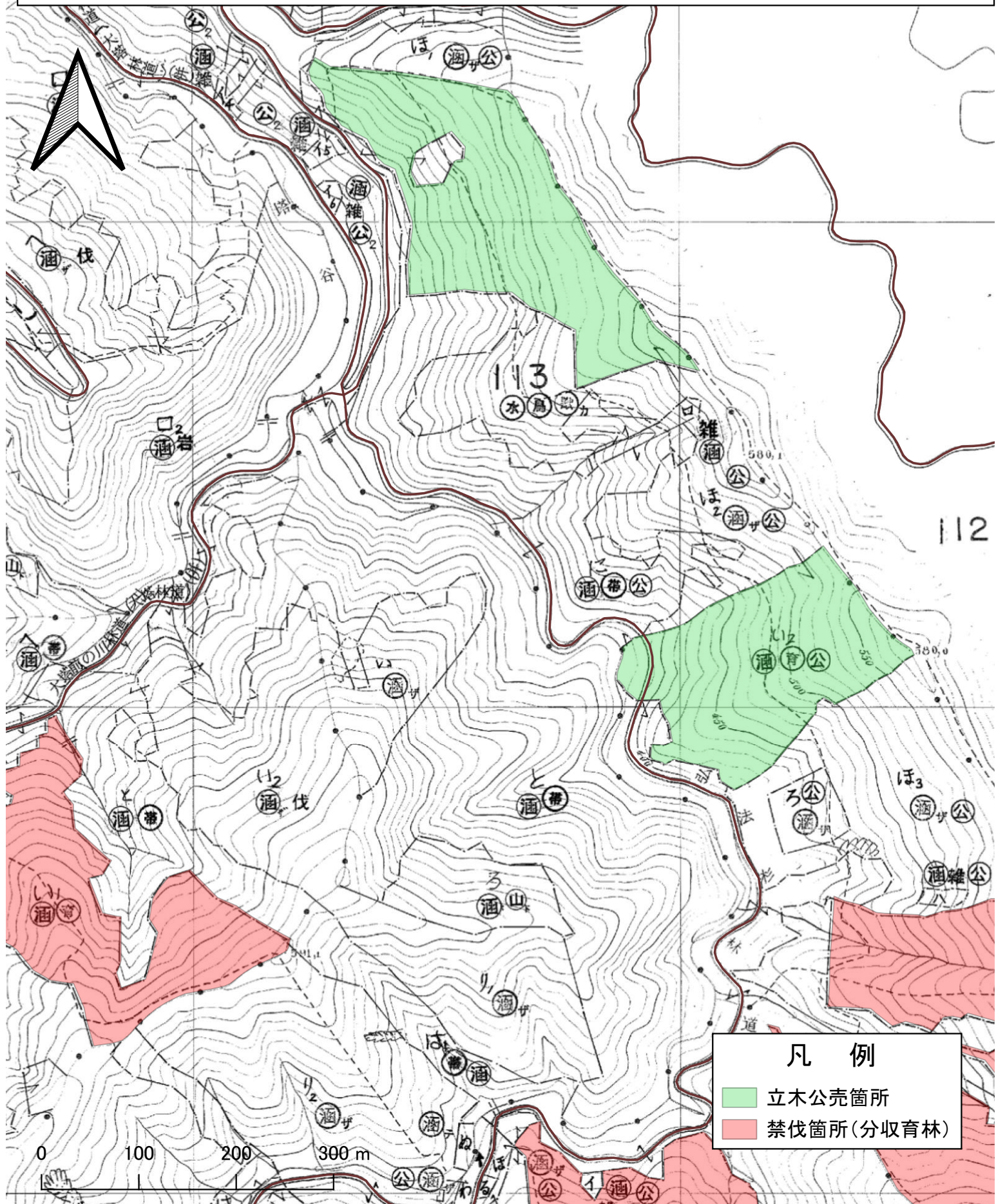
凡例

| | |
|--|------------|
| | 禁伐箇所(分収育林) |
| | 立木公売箇所 |

立木7号物件 立木公売物件箇所位置図

(所在: 田辺市本宮町 大塔山国有林 113い2林小班)

縮尺1:5000



凡例

- 立木公売箇所
- 禁伐箇所(分収育林)

立木7号 林内写真
(大塔山国有林 1 1 3 い 2 林小班)

スギ



物件明細表

| 売払番号 | 国有林名 | 林小班 | 林齢 | 面積 (ha) | 樹種 | 品質 | 本数(本) | 数量(m ³) | 備考 |
|------------|------|-------|----|---------|------|--------|----------|---------------------|----|
| 立木7号 | 大塔山 | 113ㄨ2 | 60 | 8.86 | スギ | 正常 | 11,873 | 4,546.80 | 皆伐 |
| | | | | | | 根曲 | 1,127 | 297.80 | |
| | | | | | | 低質 | 301 | 125.75 | |
| | | | | | | 小計 | 13,301 | 4,970.35 | |
| | | | | | ヒノキ | 正常 | 15 | 4.03 | |
| | | | | | | 低質 | 2 | 0.39 | |
| | | | | | | 小計 | 17 | 4.42 | |
| | | | | | アカマツ | 正常 | 1 | 2.00 | |
| | | | | | | 根曲 | | | |
| | | | | | 小計 | 1 | 2.00 | | |
| | | | | | 他L | 正常 | | | |
| | | | | | | 低質 | 6 | 2.30 | |
| | | | | | 小計 | 6 | 2.30 | | |
| | | | | | 小班計 | 13,325 | 4,979.07 | | |
| | | | | | | | | | |
| | | | | | | | | | |
| | | | | | | | | | |
| | | | | | | | | | |
| | | | | | | | | | |
| | | | | | | | | | |
| | | | | | | | | | |
| 立木7号 合計 | | | | 8.86 | 総計 | | 13,325 | 4,979.07 | |

樹 材 種 別 一 覧 表

復命書番号 : 04 - 108
林班 : 113森林事務所 : 本宮森林事務所
小班 : い 2国有林名 : 大塔山
伐区 :

| 樹 種 名 | 材 種 分 区 | 生 被 別 | 態 様 分 区 | 品 質 分 区 | 胸 高 直 径 | 樹 高 | 本 数 | 幹 材 積 | 平 均 単 木 材 積 | 控 除 有 無 |
|-------|---------|-------|---------|---------|---------|-----|--------|----------|-------------|---------|
| スギ山陽 | 一般材 | 生立木 | | 正常木 | 8 | 6 | 1 | 0.02 | 0.020 | 無 |
| | | | | | 10 | 8 | 13 | 0.39 | 0.030 | 無 |
| | | | | | 12 | 9 | 75 | 3.75 | 0.050 | 無 |
| | | | | | 14 | 11 | 254 | 22.86 | 0.090 | 無 |
| | | | | | 16 | 12 | 642 | 77.04 | 0.120 | 無 |
| | | | | | 18 | 14 | 1,153 | 196.01 | 0.170 | 無 |
| | | | | | 20 | 15 | 1,577 | 346.94 | 0.220 | 無 |
| | | | | | 22 | 16 | 1,871 | 542.59 | 0.290 | 無 |
| | | | | | 24 | 17 | 1,774 | 638.64 | 0.360 | 無 |
| | | | | | 26 | 18 | 1,475 | 649.00 | 0.440 | 無 |
| | | | | | 28 | 18 | 1,111 | 555.50 | 0.500 | 無 |
| | | | | | 30 | 19 | 751 | 450.60 | 0.600 | 無 |
| | | | | | 32 | 20 | 469 | 332.99 | 0.710 | 無 |
| | | | | | 34 | 21 | 287 | 238.21 | 0.830 | 無 |
| | | | | | 36 | 22 | 177 | 169.92 | 0.960 | 無 |
| | | | | | 38 | 23 | 102 | 113.22 | 1.110 | 無 |
| | | | | | 40 | 24 | 56 | 71.12 | 1.270 | 無 |
| | | | | | 42 | 25 | 34 | 49.30 | 1.450 | 無 |
| | | | | | 44 | 25 | 22 | 34.76 | 1.580 | 無 |
| | | | | | 46 | 25 | 14 | 23.94 | 1.710 | 無 |
| | | | | | 48 | 26 | 9 | 17.28 | 1.920 | 無 |
| | | | | | 50 | 26 | 4 | 8.28 | 2.070 | 無 |
| | | | | | 52 | 26 | 2 | 4.44 | 2.220 | 無 |
| | | | | 品質計 | | | 11,873 | 4,546.80 | | |
| | | | | 根曲木 | 10 | 8 | 5 | 0.15 | 0.030 | 無 |
| | | | | | 12 | 9 | 22 | 1.10 | 0.050 | 無 |
| | | | | | 14 | 11 | 77 | 6.93 | 0.090 | 無 |
| | | | | | 16 | 12 | 150 | 18.00 | 0.120 | 無 |
| | | | | | 18 | 14 | 193 | 32.81 | 0.170 | 無 |
| | | | | | 20 | 15 | 193 | 42.46 | 0.220 | 無 |
| | | | | | 22 | 16 | 172 | 49.88 | 0.290 | 無 |
| | | | | | 24 | 17 | 131 | 47.16 | 0.360 | 無 |
| | | | | | 26 | 18 | 81 | 35.64 | 0.440 | 無 |
| | | | | | 28 | 18 | 47 | 23.50 | 0.500 | 無 |
| | | | | | 30 | 19 | 27 | 16.20 | 0.600 | 無 |

* 態様計の胸高直径、樹高は、平均胸高直径、平均樹高である。

樹 材 種 別 一 覧 表

復命書番号 : 04 - 108
林班 : 113森林事務所 : 本宮森林事務所
小班 : い 2国有林名 : 大塔山
伐区 :

| 樹 種 名 | 材 種 区 分 | 生 被 別 | 態 様 区 分 | 品 質 区 分 | 胸 高 直 径 | 樹 高 | 本 数 | 幹 材 積 | 平 均 単 木 材 積 | 控 除 有 無 |
|---------|---------|-------|---------|---------|---------|-----|--------|----------|-------------|---------|
| スギ山陽 | 一般材 | 生立木 | | 根曲木 | 32 | 20 | 15 | 10.65 | 0.710 | 無 |
| | | | | | 34 | 21 | 8 | 6.64 | 0.830 | 無 |
| | | | | | 36 | 22 | 2 | 1.92 | 0.960 | 無 |
| | | | | | 38 | 23 | 2 | 2.22 | 1.110 | 無 |
| | | | | | 40 | 24 | 2 | 2.54 | 1.270 | 無 |
| | | | | 品質計 | | | 1,127 | 297.80 | | |
| | | | 態様計 | | 24 | 16 | 13,000 | 4,844.60 | | |
| | | 生被計 | | | | | 13,000 | 4,844.60 | | |
| | 材種計 | | | | | | 13,000 | 4,844.60 | | |
| | 低質材 | 生立木 | | 低質 | 12 | 9 | 1 | 0.05 | 0.050 | 無 |
| | | | | | 14 | 11 | 7 | 0.63 | 0.090 | 無 |
| | | | | | 16 | 12 | 18 | 2.16 | 0.120 | 無 |
| | | | | | 18 | 14 | 27 | 4.59 | 0.170 | 無 |
| | | | | | 20 | 15 | 32 | 7.04 | 0.220 | 無 |
| | | | | | 22 | 16 | 38 | 11.02 | 0.290 | 無 |
| | | | | | 24 | 17 | 39 | 14.04 | 0.360 | 無 |
| | | | | | 26 | 18 | 35 | 15.40 | 0.440 | 無 |
| | | | | | 28 | 18 | 34 | 17.00 | 0.500 | 無 |
| | | | | | 30 | 19 | 29 | 17.40 | 0.600 | 無 |
| | | | | | 32 | 20 | 17 | 12.07 | 0.710 | 無 |
| | | | | | 34 | 21 | 9 | 7.47 | 0.830 | 無 |
| | | | | | 36 | 22 | 6 | 5.76 | 0.960 | 無 |
| | | | | | 38 | 23 | 5 | 5.55 | 1.110 | 無 |
| | | | | | 40 | 24 | 2 | 2.54 | 1.270 | 無 |
| | | | | | 42 | 25 | 1 | 1.45 | 1.450 | 無 |
| | | | | | 44 | 25 | 1 | 1.58 | 1.580 | 無 |
| | | | | 品質計 | | | 301 | 125.75 | | |
| | | | 態様計 | | 24 | 17 | 301 | 125.75 | | |
| | | 生被計 | | | | | 301 | 125.75 | | |
| | 材種計 | | | | | | 301 | 125.75 | | |
| - 樹種計 - | | | | | | | 13,301 | 4,970.35 | | |
| ヒノキ | 一般材 | 生立木 | | 正常木 | 14 | 8 | 1 | 0.06 | 0.060 | 無 |
| | | | | | 18 | 12 | 1 | 0.15 | 0.150 | 無 |
| | | | | | 20 | 11 | 1 | 0.17 | 0.170 | 無 |
| | | | | | 22 | 12 | 3 | 0.66 | 0.220 | 無 |

* 態様計の胸高直径、樹高は、平均胸高直径、平均樹高である。

樹 材 種 別 一 覧 表

復命書番号 : 04 - 108
林班 : 113森林事務所 : 本宮森林事務所
小班 : い 2国有林名 : 大塔山
伐区 :

| 樹種名 | 材種区分 | 生被別 | 態様区分 | 品質区分 | 胸高直径 | 樹高 | 本数 | 幹材積 | 平均木材積 | 控除有無 |
|---------|------|-----|------|------|------|----|--------|----------|-------|------|
| ヒノキ | 一般材 | 生立木 | | 正常木 | 22 | 13 | 2 | 0.48 | 0.240 | 無 |
| | | | | | 24 | 12 | 1 | 0.26 | 0.260 | 無 |
| | | | | | 24 | 13 | 1 | 0.29 | 0.290 | 無 |
| | | | | | 26 | 14 | 3 | 1.08 | 0.360 | 無 |
| | | | | | 28 | 13 | 1 | 0.38 | 0.380 | 無 |
| | | | | | 30 | 15 | 1 | 0.50 | 0.500 | 無 |
| | | | | 品質計 | | | 15 | 4.03 | | |
| | | | 態様計 | | 22 | 13 | 15 | 4.03 | | |
| | | 生被計 | | | | | 15 | 4.03 | | |
| | 材種計 | | | | | | 15 | 4.03 | | |
| | 低質材 | 生立木 | | 低質 | 20 | 12 | 1 | 0.19 | 0.190 | 無 |
| | | | | | 20 | 13 | 1 | 0.20 | 0.200 | 無 |
| | | | | 品質計 | | | 2 | 0.39 | | |
| | | | 態様計 | | 20 | 13 | 2 | 0.39 | | |
| | | 生被計 | | | | | 2 | 0.39 | | |
| | 材種計 | | | | | | 2 | 0.39 | | |
| - 樹種計 - | | | | | | | 17 | 4.42 | | |
| アカマツ山陽 | 一般材 | 生立木 | | 正常木 | 56 | 20 | 1 | 2.00 | 2.000 | 無 |
| | | | | 品質計 | | | 1 | 2.00 | | |
| | | | 態様計 | | 56 | 20 | 1 | 2.00 | | |
| | | 生被計 | | | | | 1 | 2.00 | | |
| | 材種計 | | | | | | 1 | 2.00 | | |
| - 樹種計 - | | | | | | | 1 | 2.00 | | |
| - N 計 - | | | | | | | 13,319 | 4,976.77 | | |
| 他L | 低質材 | 生立木 | | 低質 | 18 | 10 | 2 | 0.24 | 0.120 | 無 |
| | | | | | 20 | 9 | 1 | 0.13 | 0.130 | 無 |
| | | | | | 22 | 11 | 1 | 0.19 | 0.190 | 無 |
| | | | | | 24 | 13 | 1 | 0.25 | 0.250 | 無 |
| | | | | | 60 | 15 | 1 | 1.49 | 1.490 | 無 |
| | | | | 品質計 | | | 6 | 2.30 | | |
| | | | 態様計 | | 30 | 11 | 6 | 2.30 | | |
| | | 生被計 | | | | | 6 | 2.30 | | |
| | 材種計 | | | | | | 6 | 2.30 | | |
| - 樹種計 - | | | | | | | 6 | 2.30 | | |
| - L 計 - | | | | | | | 6 | 2.30 | | |

* 態様計の胸高直径、樹高は、平均胸高直径、平均樹高である。

樹 材 種 別 一 覧 表

復命書番号： 04 - 108
林班： 113

森林事務所： 本宮森林事務所
小班： い 2

国有林名： 大塔山
伐区：

| 樹 種 名 | 材 種 分 | 生 被 別 | 態 様 分 | 品 質 分 | 胸 高 直 径 | 樹 高 | 本 数 | 幹 材 積 | 平 均 木 材 積 | 控 除 有 無 |
|---------|-------|-------|-------|-------|---------|-----|--------|----------|-----------|---------|
| - 合 計 - | | | | | | | 13,325 | 4,979.07 | | |
| | | | | | | | | | | |
| | | | | | | | | | | |
| | | | | | | | | | | |
| | | | | | | | | | | |
| | | | | | | | | | | |
| | | | | | | | | | | |
| | | | | | | | | | | |
| | | | | | | | | | | |
| | | | | | | | | | | |
| | | | | | | | | | | |
| | | | | | | | | | | |
| | | | | | | | | | | |
| | | | | | | | | | | |
| | | | | | | | | | | |
| | | | | | | | | | | |
| | | | | | | | | | | |
| | | | | | | | | | | |
| | | | | | | | | | | |
| | | | | | | | | | | |
| | | | | | | | | | | |
| | | | | | | | | | | |
| | | | | | | | | | | |
| | | | | | | | | | | |
| | | | | | | | | | | |
| | | | | | | | | | | |
| | | | | | | | | | | |
| | | | | | | | | | | |
| | | | | | | | | | | |
| | | | | | | | | | | |
| | | | | | | | | | | |
| | | | | | | | | | | |
| | | | | | | | | | | |
| | | | | | | | | | | |
| | | | | | | | | | | |
| | | | | | | | | | | |
| | | | | | | | | | | |
| | | | | | | | | | | |
| | | | | | | | | | | |
| | | | | | | | | | | |
| | | | | | | | | | | |
| | | | | | | | | | | |
| | | | | | | | | | | |
| | | | | | | | | | | |
| | | | | | | | | | | |
| | | | | | | | | | | |
| | | | | | | | | | | |
| | | | | | | | | | | |
| | | | | | | | | | | |
| | | | | | | | | | | |
| | | | | | | | | | | |
| | | | | | | | | | | |
| | | | | | | | | | | |

* 態様計の胸高直径、樹高は、平均胸高直径、平均樹高である。