

3号物件

3号物件内訳表

林名区分：分収育林 伐採方法：皆伐

調査期間：R4.9

国有林名	林小班	面積(ha)	林齢	樹種	本数(本)	材積(m ³)
星山	1058い1	4.24	57	スギ	2,628	1,827.90
				ヒノキ	2,490	913.21
				アカマツ	3	3.43
				小計	5,121	2,744.54
	1058い2	5.52	56	スギ	2,586	2,013.42
				ヒノキ	5,209	1,598.06
				アカマツ	2	1.15
				他L	1	0.27
				小計	7,798	3,612.90
	合計	9.76			12,919	6,357.44

3号物件 立木公売箇所位置図

所在：真庭市
星山国有林1058い1、い2林小班
縮尺：1/20,000

国有林野施業実施計画図

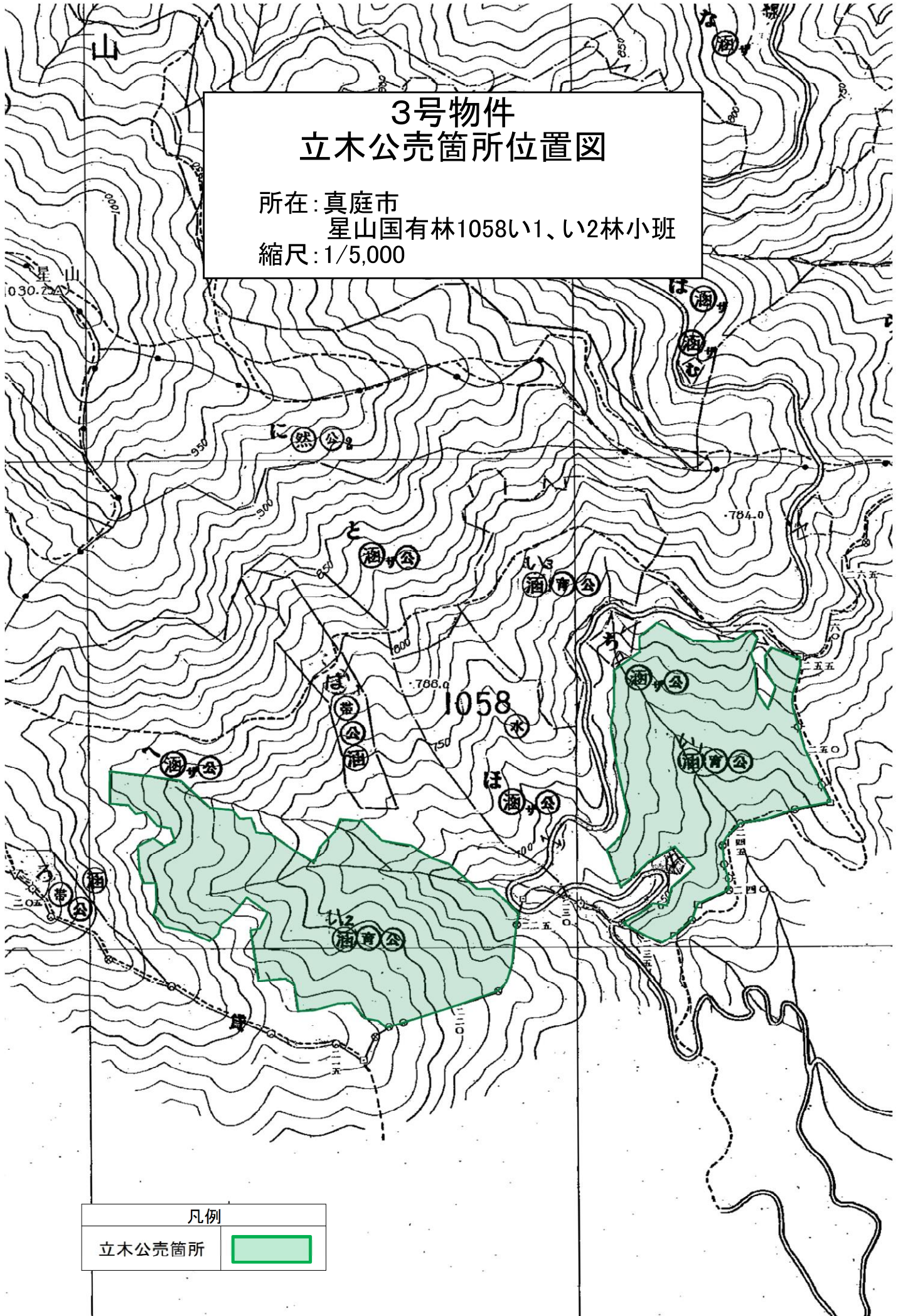
令和5年度策定
岡山県森林管理



凡例
立木公売箇所

3号物件 立木公売箇所位置図

所在：真庭市
星山国有林1058い1、い2林小班
縮尺：1/5,000



凡例	
立木公売箇所	

3号物件
林内写真



スギ



ヒノキ

樹 材 種 別 一 覧 表

4号

復命書番号： 04 - 5041
林班： 1058

森林事務所： 勝山森林事務所
小班： い 1

国有林名： 星山
伐区：

樹 種 名	材 種 分 区	生 被 別	態 様 分 区	品 質 分 区	胸 高 直 径	樹 高	本 数	幹 材 積	平 均 木 材 積	控 除 有 無
スギ山陽	一般材	生立木		正常木	12	8	1	0.05	0.050	無
					14	11	1	0.09	0.090	無
					16	14	13	1.82	0.140	無
					18	16	34	6.80	0.200	無
					20	16	86	20.64	0.240	無
					22	17	110	33.00	0.300	無
					24	17	190	68.40	0.360	無
					26	18	254	111.76	0.440	無
					28	18	195	97.50	0.500	無
					30	19	254	152.40	0.600	無
					32	20	203	144.13	0.710	無
					34	21	209	173.47	0.830	無
					36	21	163	149.96	0.920	無
					38	21	142	143.42	1.010	無
					40	22	115	134.55	1.170	無
					42	23	70	93.10	1.330	無
					44	23	60	87.00	1.450	無
					46	24	49	80.36	1.640	無
					48	24	27	47.79	1.770	無
					50	24	15	28.65	1.910	無
					52	25	7	14.98	2.140	無
					54	26	3	7.14	2.380	無
					56	27	2	5.28	2.640	無
					58	28	2	5.84	2.920	無
					60	28	1	3.11	3.110	無
					66	28	1	3.70	3.700	無
					66	29	1	3.83	3.830	無
					68	31	1	4.32	4.320	無
				品質計			2,209	1,623.09		
				根曲木	12	8	3	0.15	0.050	無
					14	11	3	0.27	0.090	無
					16	14	13	1.82	0.140	無
					18	16	20	4.00	0.200	無
					20	16	48	11.52	0.240	無
					22	17	37	11.10	0.300	無

* 態様計の胸高直径、樹高は、平均胸高直径、平均樹高である。

樹 材 種 別 一 覧 表

4号

復命書番号： 04 - 5041
林班： 1058

森林事務所： 勝山森林事務所
小班： い 1

国有林名： 星山
伐区：

樹 種 名	材 種 分 区	生 被 別	態 様 分 区	品 質 分 区	胸 高 直 径	樹 高	本 数	幹 材 積	平 均 木 材 積	控 除 有 無
スギ山陽	一般材	生立木		根曲木	24	17	57	20.52	0.360	無
					26	18	44	19.36	0.440	無
					28	18	40	20.00	0.500	無
					30	19	36	21.60	0.600	無
					32	20	26	18.46	0.710	無
					34	21	27	22.41	0.830	無
					36	21	13	11.96	0.920	無
					38	21	11	11.11	1.010	無
					40	22	6	7.02	1.170	無
					42	23	1	1.33	1.330	無
					44	23	3	4.35	1.450	無
					46	24	2	3.28	1.640	無
					48	24	1	1.77	1.770	無
				品質計			391	192.03		
			態様計		30	19	2,600	1,815.12		
		生被計					2,600	1,815.12		
	材種計						2,600	1,815.12		
	低質材	生立木		低質	14	11	2	0.18	0.090	無
					18	16	2	0.40	0.200	無
					20	16	5	1.20	0.240	無
					22	17	3	0.90	0.300	無
					24	17	3	1.08	0.360	無
					26	18	3	1.32	0.440	無
					28	18	1	0.50	0.500	無
					30	19	3	1.80	0.600	無
					32	20	1	0.71	0.710	無
					34	21	1	0.83	0.830	無
					36	21	2	1.84	0.920	無
					38	21	2	2.02	1.010	無
				品質計			28	12.78		
			態様計		26	18	28	12.78		
		生被計					28	12.78		
	材種計						28	12.78		
一樹種計一							2,628	1,827.90		
ヒノキ	一般材	生立木		正常木	12	9	3	0.15	0.050	無

* 態様計の胸高直径、樹高は、平均胸高直径、平均樹高である。

樹 材 種 別 一 覧 表

4号

復命書番号： 04 - 5041
林班： 1058

森林事務所： 勝山森林事務所
小班： い 1

国有林名： 星山
伐区：

樹 種 名	材 種 分 区	生 被 別	態 様 分 区	品 質 分 区	胸 高 直 径	樹 高	本 数	幹 材 積	平 均 木 材 積	控 除 有 無
ヒノキ	一般材	生立木		正常木	14	13	25	2.75	0.110	無
					16	14	80	12.00	0.150	無
					18	15	185	37.00	0.200	無
					20	15	271	65.04	0.240	無
					22	16	277	85.87	0.310	無
					24	16	328	118.08	0.360	無
					26	17	228	100.32	0.440	無
					28	17	148	75.48	0.510	無
					30	18	102	63.24	0.620	無
					32	18	52	35.88	0.690	無
					34	18	40	30.80	0.770	無
					36	19	17	15.47	0.910	無
					38	19	4	4.04	1.010	無
					40	20	2	2.34	1.170	無
					42	21	1	1.35	1.350	無
					50	21	1	1.86	1.860	無
				品質計			1,764	651.67		
				根曲木	8	6	1	0.02	0.020	無
					10	7	2	0.06	0.030	無
					12	9	5	0.25	0.050	無
					14	13	24	2.64	0.110	無
					16	14	47	7.05	0.150	無
					18	15	99	19.80	0.200	無
					20	15	100	24.00	0.240	無
					22	16	90	27.90	0.310	無
					24	16	93	33.48	0.360	無
					26	17	48	21.12	0.440	無
					28	17	57	29.07	0.510	無
					30	18	30	18.60	0.620	無
					32	18	21	14.49	0.690	無
					34	18	21	16.17	0.770	無
					36	19	6	5.46	0.910	無
					38	19	5	5.05	1.010	無
					40	20	5	5.85	1.170	無
					48	18	1	1.46	1.460	無

* 態様計の胸高直径、樹高は、平均胸高直径、平均樹高である。

樹 材 種 別 一 覧 表

4号

復命書番号： 04 - 5041
林班： 1058

森林事務所： 勝山森林事務所
小班： い 1

国有林名： 星山
伐区：

樹 種 名	材 種 区 分	生 被 別	態 様 区 分	品 質 区 分	胸 高 直 径	樹 高	本 数	幹 材 積	平 均 木 材 積	控 除 有 無
ヒノキ	一般材	生立木		根曲木	48	19	1	1.55	1.550	無
					48	20	1	1.64	1.640	無
				品質計			657	235.66		
			態様計		22	16	2,421	887.33		
		生被計					2,421	887.33		
	材種計						2,421	887.33		
	低質材	生立木		低質	14	13	5	0.55	0.110	無
					16	14	6	0.90	0.150	無
					18	15	9	1.80	0.200	無
					20	15	13	3.12	0.240	無
					22	16	6	1.86	0.310	無
					24	16	9	3.24	0.360	無
					26	17	2	0.88	0.440	無
					28	17	5	2.55	0.510	無
					30	18	6	3.72	0.620	無
					32	18	1	0.69	0.690	無
					34	18	3	2.31	0.770	無
					36	19	1	0.91	0.910	無
					38	19	1	1.01	1.010	無
					40	20	2	2.34	1.170	無
				品質計			69	25.88		
			態様計		24	16	69	25.88		
		生被計					69	25.88		
	材種計						69	25.88		
－樹種計－							2,490	913.21		
アカマツ山陽	一般材	生立木		根曲木	34	16	1	0.62	0.620	無
					46	15	1	1.03	1.030	無
					54	19	1	1.78	1.780	無
				品質計			3	3.43		
			態様計		44	17	3	3.43		
		生被計					3	3.43		
	材種計						3	3.43		
－樹種計－							3	3.43		
－N計－							5,121	2,744.54		
－合計－							5,121	2,744.54		

* 態様計の胸高直径、樹高は、平均胸高直径、平均樹高である。

樹 材 種 別 一 覧 表

4号

復命書番号： 04 - 5042
林班： 1058

森林事務所： 勝山森林事務所
小班： い 2

国有林名： 星山
伐区：

樹 種 名	材 種 分 区	生 被 別	態 様 分 区	品 質 分 区	胸 高 直 径	樹 高	本 数	幹 材 積	平 均 木 材 積	控 除 有 無
スギ山陽	一般材	生立木		正常木	14	11	4	0.36	0.090	無
					16	14	16	2.24	0.140	無
					18	16	35	7.00	0.200	無
					20	16	72	17.28	0.240	無
					22	17	129	38.70	0.300	無
					24	17	147	52.92	0.360	無
					26	18	149	65.56	0.440	無
					28	18	170	85.00	0.500	無
					30	19	206	123.60	0.600	無
					32	20	173	122.83	0.710	無
					34	21	203	168.49	0.830	無
					36	21	192	176.64	0.920	無
					38	21	162	163.62	1.010	無
					40	22	162	189.54	1.170	無
					42	23	111	147.63	1.330	無
					44	23	61	88.45	1.450	無
					46	24	62	101.68	1.640	無
					48	24	44	77.88	1.770	無
					50	24	21	40.11	1.910	無
					52	25	21	44.94	2.140	無
					54	26	6	14.28	2.380	無
					56	27	3	7.92	2.640	無
					58	28	2	5.84	2.920	無
					60	28	1	3.11	3.110	無
				品質計			2,152	1,745.62		
				根曲木	14	11	1	0.09	0.090	無
					16	14	7	0.98	0.140	無
					18	16	7	1.40	0.200	無
					20	16	21	5.04	0.240	無
					22	17	24	7.20	0.300	無
					24	17	34	12.24	0.360	無
					26	18	39	17.16	0.440	無
					28	18	28	14.00	0.500	無
					30	19	42	25.20	0.600	無
					32	20	29	20.59	0.710	無

* 態様計の胸高直径、樹高は、平均胸高直径、平均樹高である。

樹 材 種 別 一 覧 表

4号

復命書番号： 04 - 5042
林班： 1058

森林事務所： 勝山森林事務所
小班： い 2

国有林名： 星山
伐区：

樹 種 名	材 種 区 分	生 被 別	態 様 区 分	品 質 区 分	胸 高 直 径	樹 高	本 数	幹 材 積	平 均 木 材 積	控 除 有 無
スギ山陽	一般材	生立木		根曲木	34	21	25	20.75	0.830	無
					36	21	16	14.72	0.920	無
					38	21	10	10.10	1.010	無
					40	22	14	16.38	1.170	無
					42	23	11	14.63	1.330	無
					44	23	3	4.35	1.450	無
					46	24	4	6.56	1.640	無
					48	24	3	5.31	1.770	無
					50	24	1	1.91	1.910	無
					52	25	1	2.14	2.140	無
				品質計			320	200.75		
			態様計		32	20	2,472	1,946.37		
		生被計					2,472	1,946.37		
	材種計						2,472	1,946.37		
	低質材	生立木		低質	10	6	3	0.09	0.030	無
					12	8	3	0.15	0.050	無
					14	11	5	0.45	0.090	無
					16	14	6	0.84	0.140	無
					18	16	9	1.80	0.200	無
					20	16	8	1.92	0.240	無
					22	17	8	2.40	0.300	無
					24	17	4	1.44	0.360	無
					26	18	9	3.96	0.440	無
					28	18	6	3.00	0.500	無
					30	19	9	5.40	0.600	無
					32	20	6	4.26	0.710	無
					34	21	9	7.47	0.830	無
					36	21	8	7.36	0.920	無
					38	21	6	6.06	1.010	無
					40	22	5	5.85	1.170	無
					42	23	5	6.65	1.330	無
					44	23	2	2.90	1.450	無
					46	24	2	3.28	1.640	無
					48	24	1	1.77	1.770	無
				品質計			114	67.05		

* 態様計の胸高直径、樹高は、平均胸高直径、平均樹高である。

樹 材 種 別 一 覧 表

4号

復命書番号： 04 - 5042
林班： 1058

森林事務所： 勝山森林事務所
小班： い 2

国有林名： 星山
伐区：

樹 種 名	材 種 区 分	生 被 別	態 様 区 分	品 質 区 分	胸 高 直 径	樹 高	本 数	幹 材 積	平 均 木 材 積	控 除 有 無
スギ山陽	低質材	生立木	態様計		28	18	114	67.05		
		生被計					114	67.05		
	材種計						114	67.05		
— 樹種計 —							2,586	2,013.42		
ヒノキ	一般材	生立木		正常木	12	9	4	0.20	0.050	無
					14	13	55	6.05	0.110	無
					16	14	227	34.05	0.150	無
					18	15	436	87.20	0.200	無
					20	15	731	175.44	0.240	無
					22	16	692	214.52	0.310	無
					24	16	581	209.16	0.360	無
					26	17	403	177.32	0.440	無
					28	17	222	113.22	0.510	無
					30	18	134	83.08	0.620	無
					32	18	57	39.33	0.690	無
					34	18	20	15.40	0.770	無
					36	19	11	10.01	0.910	無
					38	19	4	4.04	1.010	無
					40	20	4	4.68	1.170	無
					48	16	1	1.28	1.280	無
				品質計			3,582	1,174.98		
				根曲木	8	6	3	0.06	0.020	無
					10	7	9	0.27	0.030	無
					12	9	39	1.95	0.050	無
					14	13	88	9.68	0.110	無
					16	14	228	34.20	0.150	無
					18	15	238	47.60	0.200	無
					20	15	306	73.44	0.240	無
					22	16	187	57.97	0.310	無
					24	16	159	57.24	0.360	無
					26	17	81	35.64	0.440	無
					28	17	40	20.40	0.510	無
					30	18	28	17.36	0.620	無
					32	18	9	6.21	0.690	無
					34	18	4	3.08	0.770	無

* 態様計の胸高直径、樹高は、平均胸高直径、平均樹高である。

樹 材 種 別 一 覧 表

4号

復命書番号： 04 - 5042
林班： 1058

森林事務所： 勝山森林事務所
小班： い 2

国有林名： 星山
伐区：

樹 種 名	材 種 区 分	生 被 別	態 様 区 分	品 質 区 分	胸 高 直 径	樹 高	本 数	幹 材 積	平 均 単 木 材 積	控 除 有 無
ヒノキ	一般材	生立木		根曲木	36	19	3	2.73	0.910	無
					38	19	3	3.03	1.010	無
					40	20	1	1.17	1.170	無
				品質計			1,426	372.03		
			態様計		22	16	5,008	1,547.01		
		生被計					5,008	1,547.01		
	材種計						5,008	1,547.01		
	低質材	生立木		低質	8	6	2	0.04	0.020	無
					10	7	9	0.27	0.030	無
					12	9	15	0.75	0.050	無
					14	13	19	2.09	0.110	無
					16	14	33	4.95	0.150	無
					18	15	20	4.00	0.200	無
					20	15	29	6.96	0.240	無
					22	16	18	5.58	0.310	無
					24	16	23	8.28	0.360	無
					26	17	14	6.16	0.440	無
					28	17	7	3.57	0.510	無
					30	18	6	3.72	0.620	無
					32	18	4	2.76	0.690	無
					36	19	1	0.91	0.910	無
					38	19	1	1.01	1.010	無
				品質計			201	51.05		
			態様計		20	14	201	51.05		
		生被計					201	51.05		
	材種計						201	51.05		
- 樹種計 -							5,209	1,598.06		
アカマツ山陽	一般材	生立木		根曲木	30	15	1	0.46	0.460	無
					36	16	1	0.69	0.690	無
				品質計			2	1.15		
			態様計		32	16	2	1.15		
		生被計					2	1.15		
	材種計						2	1.15		
- 樹種計 -							2	1.15		
- N 計 -							7,797	3,612.63		

* 態様計の胸高直径、樹高は、平均胸高直径、平均樹高である。

樹 材 種 別 一 覧 表

復命書番号 : 04 - 5042
林班 : 1058

森林事務所 : 勝山森林事務所
小班 : い 2

国有林名 : 星山
伐区 :

樹 種 名	材 種 分	生 被 別	態 様 分 区 分	品 質 分 区 分	胸 高 直 径	樹 高	本 数	幹 材 積	平 均 木 材 積	控 除 有 無
他 L	低質材	生立木		低質	26	12	1	0.27	0.270	無
				品質計			1	0.27		
			態様計		26	12	1	0.27		
		生被計					1	0.27		
	材種計						1	0.27		
- 樹種計 -							1	0.27		
- L 計 -							1	0.27		
- 合 計 -							7,798	3,612.90		

* 態様計の胸高直径、樹高は、平均胸高直径、平均樹高である。

4号物件

4号物件内訳表

林名区分：分収造林 伐採方法：皆伐 調査期間：R6.2

国有林名	林小班	面積(ha)	林齡	樹種	本数(本)	材積(m ³)
本山	1000	0.58	51	スギ	6	4.32
				ヒノキ	398	218.46
合計		0.58			404	222.78

4号物件 立木公売箇所位置図

所在：久米郡美咲町
 本山国有林100号林小班
 縮尺：1/20,000



凡例

立木公売箇所

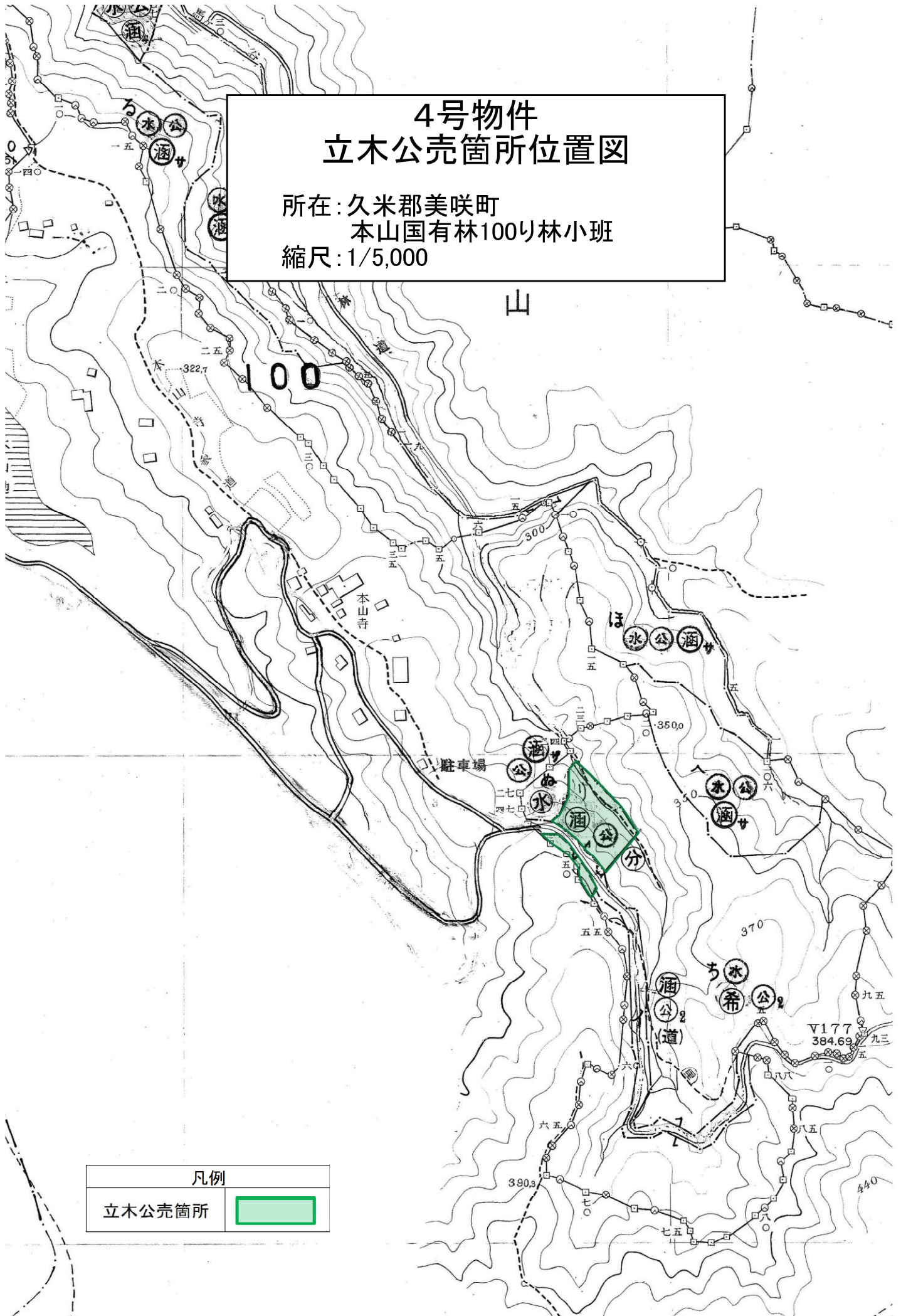


国有林名	林班	面積ha
本山	100	31.02
高ノ峰	101-104	252.40
中山	108	35.54
大戸山	109・111-117	430.69

赤磐 備

4号物件 立木公売箇所位置図

所在: 久米郡美咲町
本山国有林100号林小班
縮尺: 1/5,000



凡例	
立木公売箇所	

4号物件
林内写真



ヒノキ

樹 材 種 別 一 覧 表

復命書番号： 05 - 3011
林班： 100

森林事務所： 津山森林事務所
小班： り

国有林名： 本山
伐区：

樹 種 名	材 種 区 分	生 被 別	態 様 区 分	品 質 区 分	胸 高 直 径	樹 高	本 数	幹 材 積	平 均 木 材 積	控 除 有 無
スギ山陽	一般材	生立木		正常木	26	19	1	0.46	0.460	無
				品質計			1	0.46		
				根曲木	32	17	1	0.60	0.600	無
					34	21	1	0.83	0.830	無
					52	21	1	1.80	1.800	無
				品質計			3	3.23		
			態様計		36	20	4	3.69		
		生被計					4	3.69		
	材種計						4	3.69		
	低質材	生立木		低質	20	11	1	0.17	0.170	無
					26	19	1	0.46	0.460	無
				品質計			2	0.63		
			態様計		22	15	2	0.63		
		生被計					2	0.63		
	材種計						2	0.63		
一樹種計一							6	4.32		
ヒノキ	一般材	生立木		正常木	20	17	1	0.27	0.270	無
					22	15	1	0.28	0.280	無
					22	16	1	0.31	0.310	無
					22	17	1	0.33	0.330	無
					22	18	1	0.35	0.350	無
					24	17	2	0.76	0.380	無
					24	20	1	0.46	0.460	無
					26	16	1	0.42	0.420	無
					26	17	3	1.32	0.440	無
					26	18	3	1.41	0.470	無
					26	19	2	1.00	0.500	無
					28	16	3	1.44	0.480	無
					28	18	2	1.08	0.540	無
					28	20	1	0.61	0.610	無
					30	17	1	0.58	0.580	無
					30	18	4	2.48	0.620	無
					30	19	4	2.60	0.650	無
					30	20	2	1.38	0.690	無
					32	17	1	0.65	0.650	無

* 態様計の胸高直径、樹高は、平均胸高直径、平均樹高である。

樹 材 種 別 一 覧 表

復命書番号： 05 - 3011
林班： 100

森林事務所： 津山森林事務所
小班： り

国有林名： 本山
伐区：

樹 種 名	材 種 分 区	生 被 別	態 様 分 区	品 質 分 区	胸 高 直 径	樹 高	本 数	幹 材 積	平 均 木 材 積	控 除 有 無
ヒノキ	一般材	生立木		正常木	32	18	5	3.45	0.690	無
					32	19	3	2.22	0.740	無
					32	20	2	1.56	0.780	無
					34	18	2	1.54	0.770	無
					34	19	1	0.82	0.820	無
					34	20	3	2.61	0.870	無
					34	21	1	0.92	0.920	無
					36	18	1	0.86	0.860	無
					36	19	1	0.91	0.910	無
					36	20	1	0.97	0.970	無
					36	21	1	1.02	1.020	無
					38	17	2	1.78	0.890	無
					38	19	1	1.01	1.010	無
					38	20	1	1.07	1.070	無
					38	21	1	1.13	1.130	無
					40	19	1	1.11	1.110	無
					42	18	1	1.14	1.140	無
					42	19	2	2.42	1.210	無
				品質計			65	44.27		
				根曲木	16	10	2	0.20	0.100	無
					16	13	2	0.28	0.140	無
					18	9	1	0.11	0.110	無
					18	10	1	0.13	0.130	無
					18	14	1	0.18	0.180	無
					18	15	4	0.80	0.200	無
					18	16	1	0.21	0.210	無
					20	13	1	0.20	0.200	無
					20	14	1	0.22	0.220	無
					20	15	3	0.72	0.240	無
					20	16	7	1.82	0.260	無
					20	17	2	0.54	0.270	無
					20	18	1	0.29	0.290	無
					22	14	2	0.52	0.260	無
					22	15	4	1.12	0.280	無
					22	16	5	1.55	0.310	無

* 態様計の胸高直径、樹高は、平均胸高直径、平均樹高である。

樹 材 種 別 一 覧 表

復命書番号： 05 - 3011
林班： 100

森林事務所： 津山森林事務所
小班： り

国有林名： 本山
伐区：

樹 種 名	材 種 分 区	生 被 別	態 様 分 区	品 質 分 区	胸 高 直 径	樹 高	本 数	幹 材 積	平 均 木 材 積	控 除 有 無
ヒノキ	一般材	生立木		根曲木	22	17	8	2.64	0.330	無
					22	18	4	1.40	0.350	無
					22	19	1	0.37	0.370	無
					22	20	1	0.39	0.390	無
					24	14	2	0.62	0.310	無
					24	15	1	0.33	0.330	無
					24	16	10	3.60	0.360	無
					24	17	12	4.56	0.380	無
					24	18	12	4.92	0.410	無
					24	19	6	2.58	0.430	無
					24	20	2	0.92	0.460	無
					26	13	1	0.33	0.330	無
					26	14	1	0.36	0.360	無
					26	15	3	1.17	0.390	無
					26	16	7	2.94	0.420	無
					26	17	11	4.84	0.440	無
					26	18	12	5.64	0.470	無
					26	19	3	1.50	0.500	無
					26	20	2	1.06	0.530	無
					28	14	3	1.23	0.410	無
					28	15	1	0.44	0.440	無
					28	16	3	1.44	0.480	無
					28	17	8	4.08	0.510	無
					28	18	18	9.72	0.540	無
					28	19	8	4.64	0.580	無
					28	20	1	0.61	0.610	無
					28	21	1	0.64	0.640	無
					30	16	5	2.70	0.540	無
					30	17	8	4.64	0.580	無
					30	18	12	7.44	0.620	無
					30	19	13	8.45	0.650	無
					30	20	8	5.52	0.690	無
					32	16	1	0.61	0.610	無
					32	17	5	3.25	0.650	無
					32	18	5	3.45	0.690	無

* 態様計の胸高直径、樹高は、平均胸高直径、平均樹高である。

樹 材 種 別 一 覧 表

復命書番号： 05 - 3011
林班： 100

森林事務所： 津山森林事務所
小班： り

国有林名： 本山
伐区：

樹 種 名	材 種 分 区	生 被 別	態 様 分 区	品 質 分 区	胸 高 直 径	樹 高	本 数	幹 材 積	平 均 木 材 積	控 除 有 無
ヒノキ	一般材	生立木		根曲木	32	19	7	5.18	0.740	無
					32	20	12	9.36	0.780	無
					32	21	1	0.82	0.820	無
					34	14	1	0.59	0.590	無
					34	16	2	1.36	0.680	無
					34	17	2	1.46	0.730	無
					34	18	7	5.39	0.770	無
					34	19	5	4.10	0.820	無
					34	20	5	4.35	0.870	無
					34	21	2	1.84	0.920	無
					36	15	1	0.70	0.700	無
					36	17	2	1.62	0.810	無
					36	18	1	0.86	0.860	無
					36	19	6	5.46	0.910	無
					36	20	4	3.88	0.970	無
					38	16	1	0.83	0.830	無
					38	18	2	1.90	0.950	無
					38	20	2	2.14	1.070	無
					38	21	1	1.13	1.130	無
					40	18	3	3.12	1.040	無
					40	19	1	1.11	1.110	無
					40	21	1	1.24	1.240	無
					42	14	1	0.86	0.860	無
					42	15	1	0.93	0.930	無
					42	20	1	1.28	1.280	無
				品質計			309	169.43		
			態様計		28	18	374	213.70		
		生被計					374	213.70		
	材種計						374	213.70		
	低質材	生立木		低質	10	6	1	0.02	0.020	無
					10	7	1	0.03	0.030	無
					12	7	1	0.04	0.040	無
					12	8	1	0.05	0.050	無
					14	9	2	0.14	0.070	無
					14	12	1	0.10	0.100	無

* 態様計の胸高直径、樹高は、平均胸高直径、平均樹高である。

樹 材 種 別 一 覧 表

 復命書番号 : 05 - 3011
 林班 : 100

 森林事務所 : 津山森林事務所
 小班 : り

 国有林名 : 本山
 伐区 :

樹 種 名	材 種 分 区	生 被 別	態 様 分 区	品 質 分 区	胸 高 直 径	樹 高	本 数	幹 材 積	平 均 木 材 積	控 除 有 無
ヒノキ	低質材	生立木		低質	16	8	2	0.16	0.080	無
					16	13	1	0.14	0.140	無
					18	6	1	0.07	0.070	無
					18	8	1	0.10	0.100	無
					18	12	1	0.15	0.150	無
					18	13	2	0.34	0.170	無
					18	16	1	0.21	0.210	無
					20	8	1	0.12	0.120	無
					20	10	1	0.15	0.150	無
					20	15	1	0.24	0.240	無
					20	16	1	0.26	0.260	無
					22	15	1	0.28	0.280	無
					26	16	1	0.42	0.420	無
					34	18	1	0.77	0.770	無
					36	20	1	0.97	0.970	無
				品質計			24	4.76		
			態様計		18	11	24	4.76		
		生被計					24	4.76		
	材種計						24	4.76		
－ 樹種計 －							398	218.46		
－ N 計 －							404	222.78		
－ 合計 －							404	222.78		

* 態様計の胸高直径、樹高は、平均胸高直径、平均樹高である。