

1号物件

1号物件内訳表

林名区分：国有林

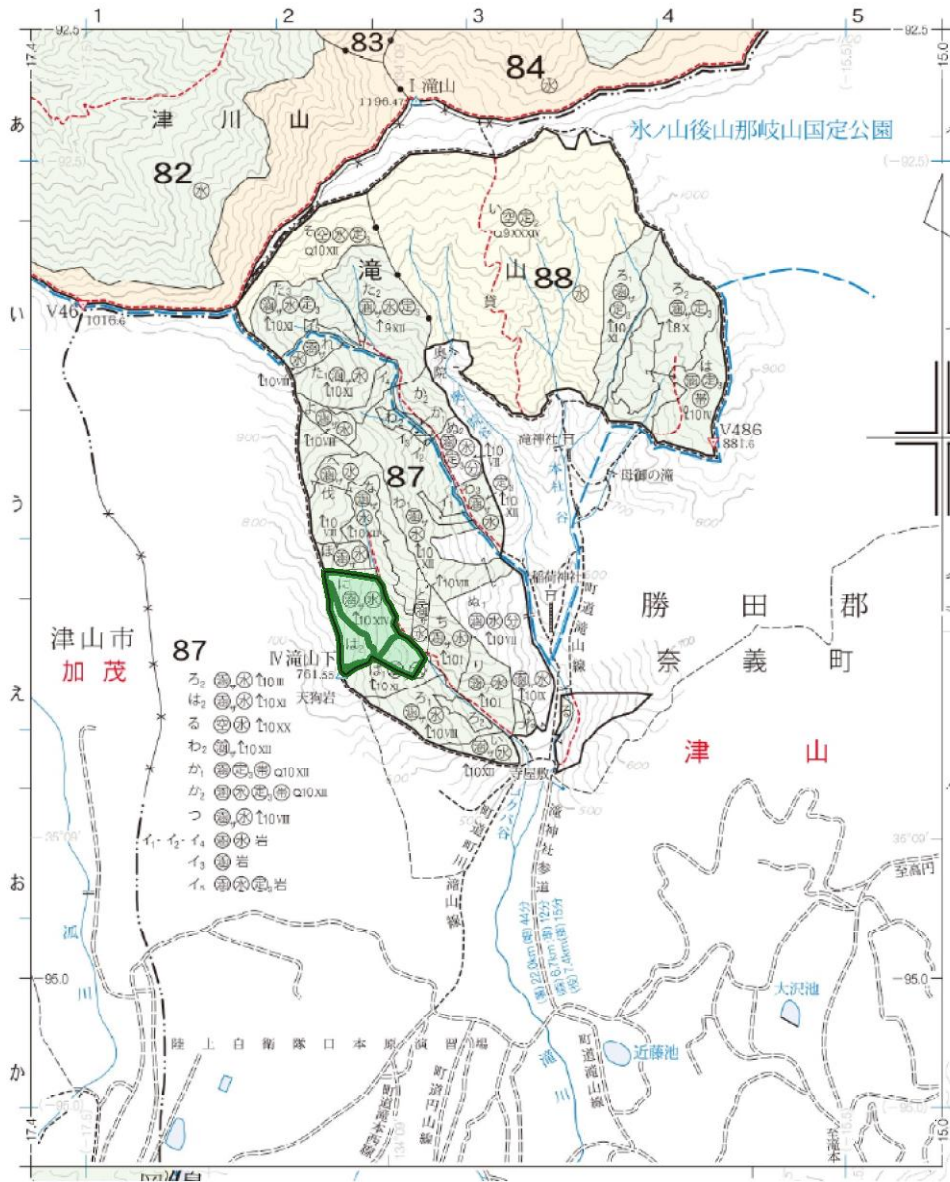
伐採方法：皆伐

調査期間：R5.9

国有林名	林小班	面積(ha)	林齢	樹種	本数(本)	材積(m ³)
滝山	87は1	0.88	55	スギ	684	259.83
				ヒノキ	450	133.79
				モミ	11	11.47
				他L	6	0.27
				小計	1,151	405.36
	87は2	1.00	57	スギ	570	137.96
				ヒノキ	1,152	293.88
				アカマツ	20	7.61
				モミ	1	0.19
				ブナ	1	0.26
				ミズナラ	1	0.14
				コナラ	3	0.54
				サクラ	1	0.08
				小計	1,749	440.66
	87に	2.29	69	スギ	784	475.49
				ヒノキ	1,263	467.24
				アカマツ	1	1.02
				モミ	12	20.09
				ミズナラ	1	0.07
				サクラ	3	0.70
				他L	25	4.61
				小計	2,089	969.22
	合計	4.17			4,989	1,815.24

1号物件 立木公売箇所位置図

所在：勝田郡奈義町
 滝山国有林87に、は1、は2林小班
 縮尺：1/20,000



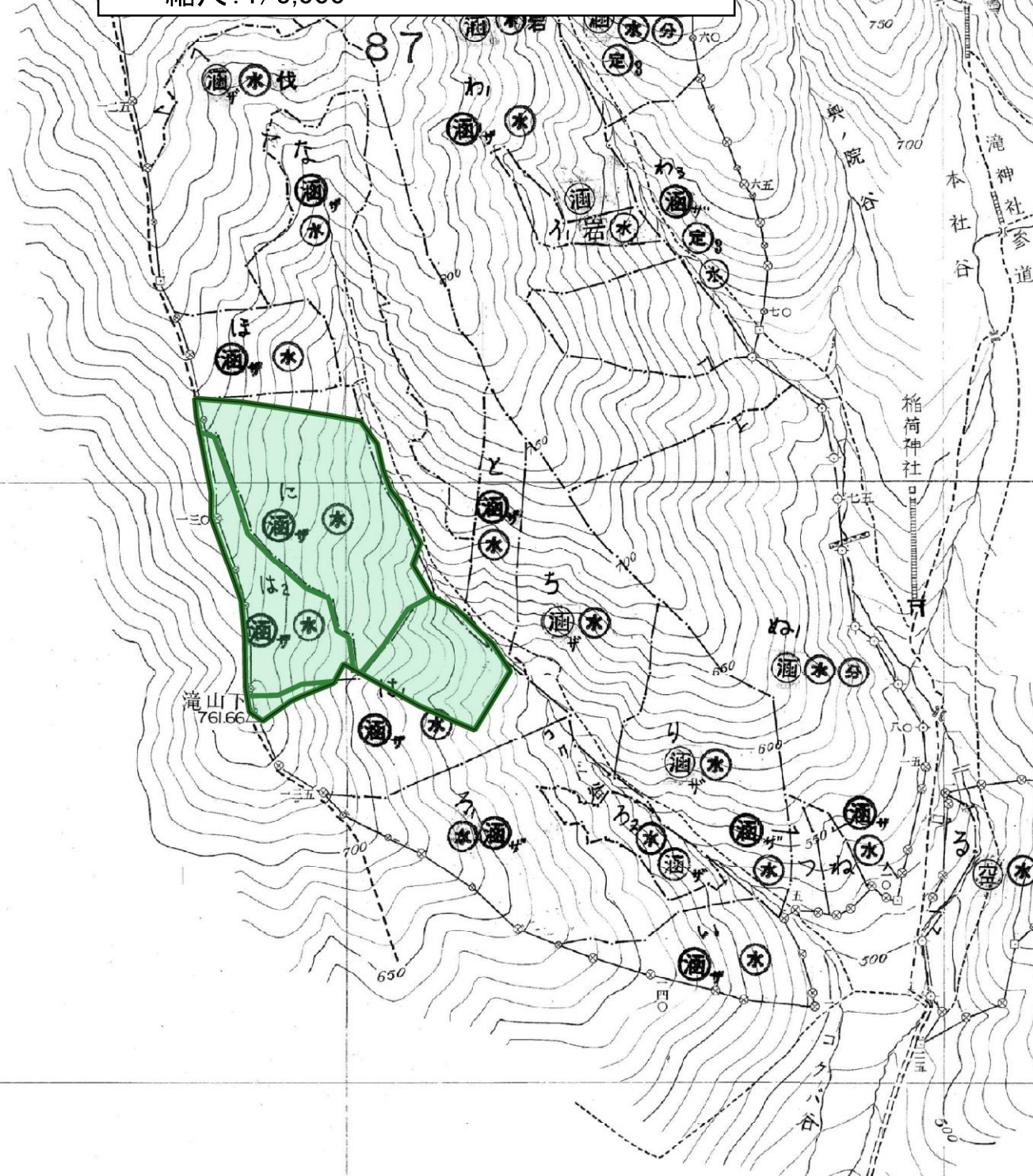
凡例

立木公売箇所



1号物件 立木公売箇所位置図

所在: 勝田郡奈義町
滝山国有林87に、は1、は2林小班
縮尺: 1/5,000



凡例

立木公売箇所



1号物件
林内写真



スギ



ヒノキ

樹 材 種 別 一 覧 表

復命書番号： 05 - 3002
林班： 87

森林事務所： 津山森林事務所
小班： は 1

国有林名： 滝山
伐区：

樹 種 名	材 種 分 区	生 被 別	態 様 分 区	品 質 分 区	胸 高 直 径	樹 高	本 数	幹 材 積	平 均 木 材 積	控 除 有 無
スギ山陽	一般材	生立木		正常木	16	12	1	0.12	0.120	無
					18	13	4	0.64	0.160	無
					20	14	6	1.26	0.210	無
					22	15	11	2.97	0.270	無
					24	15	14	4.34	0.310	無
					26	16	14	5.46	0.390	無
					28	17	15	7.05	0.470	無
					30	17	13	6.89	0.530	無
					32	17	11	6.60	0.600	無
					34	18	6	4.26	0.710	無
					36	18	10	7.90	0.790	無
					38	15	1	0.73	0.730	無
					38	18	2	1.74	0.870	無
					38	19	1	0.92	0.920	無
					40	17	2	1.80	0.900	無
					40	18	1	0.96	0.960	無
					40	20	1	1.06	1.060	無
					42	16	1	0.93	0.930	無
					44	18	2	2.28	1.140	無
					46	15	1	1.03	1.030	無
					46	16	1	1.10	1.100	無
					46	26	1	1.78	1.780	無
					48	17	1	1.26	1.260	無
				品質計			120	63.08		
				根曲木	12	9	1	0.05	0.050	無
					14	10	10	0.80	0.080	無
					16	12	40	4.80	0.120	無
					18	13	49	7.84	0.160	無
					20	14	37	7.77	0.210	無
					22	15	50	13.50	0.270	無
					24	15	47	14.57	0.310	無
					26	16	44	17.16	0.390	無
					28	17	31	14.57	0.470	無
					30	17	34	18.02	0.530	無
					32	17	28	16.80	0.600	無

* 態様計の胸高直径、樹高は、平均胸高直径、平均樹高である。

樹 材 種 別 一 覧 表

復命書番号： 05 - 3002
林班： 87

森林事務所： 津山森林事務所
小班： は 1

国有林名： 滝山
伐区：

樹 種 名	材 種 分 区	生 被 別	態 様 分 区	品 質 分 区	胸 高 直 径	樹 高	本 数	幹 材 積	平 均 木 材 積	控 除 有 無
スギ山陽	一般材	生立木		根曲木	34	18	11	7.81	0.710	無
					36	18	10	7.90	0.790	無
					38	15	2	1.46	0.730	無
					38	16	2	1.54	0.770	無
					38	22	1	1.06	1.060	無
					40	15	1	0.80	0.800	無
					40	17	1	0.90	0.900	無
					42	12	1	0.70	0.700	無
					42	15	1	0.87	0.870	無
					42	16	2	1.86	0.930	無
					42	17	1	0.99	0.990	無
					42	18	3	3.12	1.040	無
					42	19	1	1.10	1.100	無
					44	16	1	1.01	1.010	無
					44	17	1	1.07	1.070	無
					46	17	1	1.17	1.170	無
					46	18	2	2.46	1.230	無
					46	19	1	1.30	1.300	無
					46	24	1	1.64	1.640	無
					48	17	3	3.78	1.260	無
					48	18	1	1.33	1.330	無
					50	19	1	1.52	1.520	無
					54	20	2	3.68	1.840	無
				品質計			422	164.95		
			態様計		26	15	542	228.03		
		生被計					542	228.03		
	材種計						542	228.03		
	低質材	生立木		低質	12	9	7	0.35	0.050	無
					14	10	18	1.44	0.080	無
					16	12	23	2.76	0.120	無
					18	13	23	3.68	0.160	無
					20	14	29	6.09	0.210	無
					22	15	15	4.05	0.270	無
					24	15	9	2.79	0.310	無
					26	16	6	2.34	0.390	無

* 態様計の胸高直径、樹高は、平均胸高直径、平均樹高である。

樹 材 種 別 一 覧 表

復命書番号： 05 - 3002
林班： 87

森林事務所： 津山森林事務所
小班： は 1

国有林名： 滝山
伐区：

樹 種 名	材 種 分 区	生 被 別	態 様 分 区	品 質 分 区	胸 高 直 径	樹 高	本 数	幹 材 積	平 均 木 材 積	控 除 有 無
スギ山陽	低質材	生立木		低質	28	17	5	2.35	0.470	無
					30	17	1	0.53	0.530	無
					32	17	2	1.20	0.600	無
					38	16	1	0.77	0.770	無
					38	22	1	1.06	1.060	無
					40	20	1	1.06	1.060	無
					48	18	1	1.33	1.330	無
				品質計			142	31.80		
			態様計		20	13	142	31.80		
		生被計					142	31.80		
	材種計						142	31.80		
－ 樹種計 －							684	259.83		
ヒノキ	一般材	生立木		正常木	16	14	1	0.15	0.150	無
					18	14	5	0.90	0.180	無
					20	15	15	3.60	0.240	無
					22	15	10	2.80	0.280	無
					24	15	19	6.27	0.330	無
					26	15	8	3.12	0.390	無
					28	16	8	3.84	0.480	無
					30	16	2	1.08	0.540	無
					34	17	2	1.46	0.730	無
				品質計			70	23.22		
				根曲木	12	13	1	0.08	0.080	無
					16	14	19	2.85	0.150	無
					18	14	33	5.94	0.180	無
					20	15	38	9.12	0.240	無
					22	15	53	14.84	0.280	無
					24	15	44	14.52	0.330	無
					26	15	36	14.04	0.390	無
					28	16	16	7.68	0.480	無
					30	16	9	4.86	0.540	無
					32	16	3	1.83	0.610	無
					34	17	4	2.92	0.730	無
					36	16	1	0.75	0.750	無
					36	20	1	0.97	0.970	無

* 態様計の胸高直径、樹高は、平均胸高直径、平均樹高である。

樹 材 種 別 一 覧 表

復命書番号： 05 - 3002
林班： 87森林事務所： 津山森林事務所
小班： は 1国有林名： 滝山
伐区：

樹 種 名	材 種 分 区	生 被 別	態 様 分 区	品 質 分 区	胸 高 直 径	樹 高	本 数	幹 材 積	平 均 木 材 積	控 除 有 無
ヒノキ	一般材	生立木		品質計			258	80.40		
			態様計		22	15	328	103.62		
		生被計					328	103.62		
	材種計						328	103.62		
	低質材	生立木		低質	12	13	3	0.24	0.080	無
					14	13	6	0.66	0.110	無
					16	14	17	2.55	0.150	無
					18	14	19	3.42	0.180	無
					20	15	36	8.64	0.240	無
					22	15	14	3.92	0.280	無
					24	15	10	3.30	0.330	無
					26	15	10	3.90	0.390	無
					28	16	4	1.92	0.480	無
					30	16	3	1.62	0.540	無
				品質計			122	30.17		
			態様計		20	15	122	30.17		
		生被計					122	30.17		
	材種計						122	30.17		
一樹種計一							450	133.79		
モミ	一般材	生立木		根曲木	42	18	1	1.24	1.240	無
					58	19	1	2.38	2.380	無
					60	21	1	2.80	2.800	無
					62	16	1	2.28	2.280	無
				品質計			4	8.70		
			態様計		56	19	4	8.70		
		生被計					4	8.70		
	材種計						4	8.70		
	低質材	生立木		低質	12	8	1	0.05	0.050	無
					18	6	1	0.09	0.090	無
					18	12	1	0.17	0.170	無
					24	12	1	0.29	0.290	無
					30	16	1	0.59	0.590	無
					32	16	1	0.66	0.660	無
					34	20	1	0.92	0.920	無
				品質計			7	2.77		

* 態様計の胸高直径、樹高は、平均胸高直径、平均樹高である。

樹 材 種 別 一 覧 表

復命書番号： 05 - 3003
林班： 87森林事務所： 津山森林事務所
小班： は 2国有林名： 滝山
伐区：

樹 種 名	材 種 区 分	生 被 別	態 様 区 分	品 質 区 分	胸 高 直 径	樹 高	本 数	幹 材 積	平 均 木 材 積	控 除 有 無
スギ山陽	一般材	生立木		正常木	16	12	2	0.24	0.120	無
					18	13	1	0.16	0.160	無
					20	14	6	1.26	0.210	無
					22	15	14	3.78	0.270	無
					24	15	21	6.51	0.310	無
					26	16	15	5.85	0.390	無
					28	17	12	5.64	0.470	無
					30	17	8	4.24	0.530	無
					32	17	5	3.00	0.600	無
					34	18	4	2.84	0.710	無
					38	17	1	0.82	0.820	無
					40	17	1	0.90	0.900	無
					44	20	1	1.26	1.260	無
				品質計			91	36.50		
				根曲木	8	8	1	0.02	0.020	無
					10	8	3	0.09	0.030	無
					12	9	10	0.50	0.050	無
					14	10	21	1.68	0.080	無
					16	12	42	5.04	0.120	無
					18	13	46	7.36	0.160	無
					20	14	48	10.08	0.210	無
					22	15	48	12.96	0.270	無
					24	15	45	13.95	0.310	無
					26	16	29	11.31	0.390	無
					28	17	18	8.46	0.470	無
					30	17	8	4.24	0.530	無
					32	17	7	4.20	0.600	無
					34	18	2	1.42	0.710	無
					36	18	1	0.79	0.790	無
					52	20	1	1.71	1.710	無
				品質計			330	83.81		
			態様計		22	14	421	120.31		
		生被計					421	120.31		
	材種計						421	120.31		
	低質材	生立木		低質	8	8	1	0.02	0.020	無

* 態様計の胸高直径、樹高は、平均胸高直径、平均樹高である。

樹 材 種 別 一 覧 表

復命書番号： 05 - 3003
林班： 87

森林事務所： 津山森林事務所
小班： は 2

国有林名： 滝山
伐区：

樹 種 名	材 種 分	生 被 別	態 様 分	品 質 分	胸 高 直 径	樹 高	本 数	幹 材 積	平 均 木 材 積	控 除 有 無
スギ山陽	低質材	生立木		低質	10	8	17	0.51	0.030	無
					12	9	32	1.60	0.050	無
					14	10	31	2.48	0.080	無
					16	12	29	3.48	0.120	無
					18	13	10	1.60	0.160	無
					20	14	15	3.15	0.210	無
					22	15	5	1.35	0.270	無
					24	15	5	1.55	0.310	無
					26	16	2	0.78	0.390	無
					30	17	1	0.53	0.530	無
					32	17	1	0.60	0.600	無
				品質計			149	17.65		
			態様計		14	11	149	17.65		
		生被計					149	17.65		
	材種計						149	17.65		
一樹種計一							570	137.96		
ヒノキ	一般材	生立木		正常木	18	14	15	2.70	0.180	無
					20	15	27	6.48	0.240	無
					22	15	27	7.56	0.280	無
					24	15	49	16.17	0.330	無
					26	15	20	7.80	0.390	無
					28	16	11	5.28	0.480	無
					30	16	5	2.70	0.540	無
					32	16	1	0.61	0.610	無
					34	17	1	0.73	0.730	無
					38	13	1	0.66	0.660	無
					40	17	1	0.98	0.980	無
				品質計			158	51.67		
				根曲木	12	13	5	0.40	0.080	無
					14	13	38	4.18	0.110	無
					16	14	84	12.60	0.150	無
					18	14	131	23.58	0.180	無
					20	15	155	37.20	0.240	無
					22	15	127	35.56	0.280	無
					24	15	90	29.70	0.330	無

* 態様計の胸高直径、樹高は、平均胸高直径、平均樹高である。

樹 材 種 別 一 覧 表

復命書番号： 05 - 3003
林班： 87

森林事務所： 津山森林事務所
小班： は 2

国有林名： 滝山
伐区：

樹 種 名	材 種 分	生 被 別	態 様 分	品 質 分	胸 高 直 径	樹 高	本 数	幹 材 積	平 均 木 材 積	控 除 有 無
ヒノキ	一般材	生立木		根曲木	26	15	51	19.89	0.390	無
					28	16	22	10.56	0.480	無
					30	16	20	10.80	0.540	無
					32	16	7	4.27	0.610	無
					38	12	1	0.61	0.610	無
					38	16	1	0.83	0.830	無
				品質計			732	190.18		
			態様計		20	15	890	241.85		
		生被計					890	241.85		
	材種計						890	241.85		
	低質材	生立木		低質	8	9	3	0.09	0.030	無
					10	11	14	0.70	0.050	無
					12	13	22	1.76	0.080	無
					14	13	26	2.86	0.110	無
					16	14	49	7.35	0.150	無
					18	14	35	6.30	0.180	無
					20	15	51	12.24	0.240	無
					22	15	30	8.40	0.280	無
					24	15	18	5.94	0.330	無
					26	15	8	3.12	0.390	無
					28	16	3	1.44	0.480	無
					32	16	3	1.83	0.610	無
				品質計			262	52.03		
			態様計		18	14	262	52.03		
		生被計					262	52.03		
	材種計						262	52.03		
一樹種計一							1,152	293.88		
アカマツ	一般材	生立木		根曲木	18	11	1	0.14	0.140	無
					20	12	1	0.19	0.190	無
					22	12	2	0.44	0.220	無
					22	13	1	0.24	0.240	無
					24	14	1	0.30	0.300	無
					26	10	1	0.26	0.260	無
					26	13	1	0.33	0.330	無
					26	14	1	0.35	0.350	無

* 態様計の胸高直径、樹高は、平均胸高直径、平均樹高である。

樹 材 種 別 一 覧 表

復命書番号： 05 - 3003
林班： 87

森林事務所： 津山森林事務所
小班： は 2

国有林名： 滝山
伐区：

樹 種 名	材 種 分 区	生 被 別	態 様 分 区	品 質 分 区	胸 高 直 径	樹 高	本 数	幹 材 積	平 均 木 材 積	控 除 有 無
アカマツ	一般材	生立木		根曲木	28	13	1	0.37	0.370	無
					28	15	1	0.42	0.420	無
					28	16	1	0.45	0.450	無
					30	13	1	0.43	0.430	無
					30	15	2	0.96	0.480	無
					30	16	1	0.51	0.510	無
					32	15	1	0.54	0.540	無
					34	13	2	1.08	0.540	無
					36	13	1	0.60	0.600	無
				品質計			20	7.61		
			態様計		26	13	20	7.61		
		生被計					20	7.61		
	材種計						20	7.61		
一樹種計一							20	7.61		
モミ	一般材	生立木		根曲木	18	13	1	0.19	0.190	無
				品質計			1	0.19		
			態様計		18	13	1	0.19		
		生被計					1	0.19		
	材種計						1	0.19		
一樹種計一							1	0.19		
一N計一							1,743	439.64		
ブナ	低質材	生立木		低質	22	15	1	0.26	0.260	無
				品質計			1	0.26		
			態様計		22	15	1	0.26		
		生被計					1	0.26		
	材種計						1	0.26		
一樹種計一							1	0.26		
ミズナラ	一般材	生立木		根曲木	18	12	1	0.14	0.140	無
				品質計			1	0.14		
			態様計		18	12	1	0.14		
		生被計					1	0.14		
	材種計						1	0.14		
一樹種計一							1	0.14		
コナラ	一般材	生立木		根曲木	18	15	1	0.18	0.180	無
				品質計			1	0.18		

* 態様計の胸高直径、樹高は、平均胸高直径、平均樹高である。

樹 材 種 別 一 覧 表

復命書番号： 05 - 3004
林班： 87

森林事務所： 津山森林事務所
小班： に

国有林名： 滝山
伐区：

樹 種 名	材 種 分 区	生 被 別	態 様 分 区	品 質 分 区	胸 高 直 径	樹 高	本 数	幹 材 積	平 均 木 材 積	控 除 有 無
スギ山陽	一般材	生立木		正常木	14	13	1	0.10	0.100	無
					18	14	4	0.68	0.170	無
					20	15	6	1.32	0.220	無
					22	16	5	1.45	0.290	無
					24	17	11	3.96	0.360	無
					26	17	20	8.20	0.410	無
					28	17	16	7.52	0.470	無
					30	18	19	10.83	0.570	無
					32	18	14	8.96	0.640	無
					34	18	29	20.59	0.710	無
					36	19	24	19.92	0.830	無
					38	19	24	22.08	0.920	無
					40	20	20	21.20	1.060	無
					42	20	8	9.28	1.160	無
					44	20	11	13.86	1.260	無
					46	20	5	6.85	1.370	無
					48	21	1	1.55	1.550	無
					48	25	1	1.85	1.850	無
					48	26	1	1.92	1.920	無
					48	28	1	2.07	2.070	無
					50	26	1	2.07	2.070	無
					52	24	1	2.05	2.050	無
					52	28	2	4.78	2.390	無
					54	24	1	2.20	2.200	無
					54	28	1	2.56	2.560	無
				品質計			227	177.85		
				根曲木	16	14	2	0.28	0.140	無
					18	14	18	3.06	0.170	無
					20	15	24	5.28	0.220	無
					22	16	34	9.86	0.290	無
					24	17	39	14.04	0.360	無
					26	17	47	19.27	0.410	無
					28	17	35	16.45	0.470	無
					30	18	44	25.08	0.570	無
					32	18	29	18.56	0.640	無

* 態様計の胸高直径、樹高は、平均胸高直径、平均樹高である。

樹 材 種 別 一 覧 表

復命書番号： 05 - 3004
林班： 87

森林事務所： 津山森林事務所
小班： に

国有林名： 滝山
伐区：

樹 種 名	材 種 分 区	生 被 別	態 様 分 区	品 質 分 区	胸 高 直 径	樹 高	本 数	幹 材 積	平 均 木 材 積	控 除 有 無
スギ山陽	一般材	生立木		根曲木	34	18	25	17.75	0.710	無
					36	19	31	25.73	0.830	無
					38	19	20	18.40	0.920	無
					40	20	14	14.84	1.060	無
					42	20	14	16.24	1.160	無
					44	20	7	8.82	1.260	無
					46	20	9	12.33	1.370	無
					50	26	2	4.14	2.070	無
					52	26	1	2.22	2.220	無
					64	26	1	3.25	3.250	無
				品質計			396	235.60		
			態様計		32	18	623	413.45		
		生被計					623	413.45		
	材種計						623	413.45		
	低質材	生立木		低質	12	11	1	0.06	0.060	無
					14	13	10	1.00	0.100	無
					16	14	10	1.40	0.140	無
					18	14	6	1.02	0.170	無
					20	15	30	6.60	0.220	無
					22	16	24	6.96	0.290	無
					24	17	21	7.56	0.360	無
					26	17	12	4.92	0.410	無
					28	17	10	4.70	0.470	無
					30	18	9	5.13	0.570	無
					32	18	10	6.40	0.640	無
					34	18	5	3.55	0.710	無
					36	19	6	4.98	0.830	無
					38	19	2	1.84	0.920	無
					40	20	3	3.18	1.060	無
					44	20	1	1.26	1.260	無
					48	20	1	1.48	1.480	無
				品質計			161	62.04		
			態様計		24	16	161	62.04		
		生被計					161	62.04		
	材種計						161	62.04		

* 態様計の胸高直径、樹高は、平均胸高直径、平均樹高である。

樹 材 種 別 一 覧 表

復命書番号： 05 - 3004
林班： 87

森林事務所： 津山森林事務所
小班： に

国有林名： 滝山
伐区：

樹 種 名	材 種 分 区	生 被 別	態 様 分 区	品 質 分 区	胸 高 直 径	樹 高	本 数	幹 材 積	平 均 木 材 積	控 除 有 無
－ 樹 種 計 －							784	475.49		
ヒノキ	一般材	生立木		正常木	14	13	2	0.22	0.110	無
					18	15	4	0.80	0.200	無
					20	15	5	1.20	0.240	無
					22	16	5	1.55	0.310	無
					24	16	18	6.48	0.360	無
					26	16	20	8.40	0.420	無
					28	17	22	11.22	0.510	無
					30	17	14	8.12	0.580	無
					32	17	14	9.10	0.650	無
					34	18	11	8.47	0.770	無
					36	18	8	6.88	0.860	無
					38	18	2	1.90	0.950	無
					40	23	1	1.37	1.370	無
					40	24	2	2.86	1.430	無
					46	24	1	1.85	1.850	無
				品質計			129	70.42		
				根曲木	6	4	1	0.01	0.010	無
					14	13	7	0.77	0.110	無
					16	14	33	4.95	0.150	無
					18	15	29	5.80	0.200	無
					20	15	76	18.24	0.240	無
					22	16	114	35.34	0.310	無
					24	16	108	38.88	0.360	無
					26	16	112	47.04	0.420	無
					28	17	62	31.62	0.510	無
					30	17	61	35.38	0.580	無
					32	17	33	21.45	0.650	無
					34	18	18	13.86	0.770	無
					36	18	7	6.02	0.860	無
					38	18	5	4.75	0.950	無
					44	21	1	1.47	1.470	無
				品質計			667	265.58		
			態様計		24	16	796	336.00		
		生被計					796	336.00		

* 態様計の胸高直径、樹高は、平均胸高直径、平均樹高である。

樹 材 種 別 一 覧 表

復命書番号： 05 - 3004
林班： 87

森林事務所： 津山森林事務所
小班： に

国有林名： 滝山
伐区：

樹 種 名	材 種 分 区	生 被 別	態 様 分 区	品 質 分 区	胸 高 直 径	樹 高	本 数	幹 材 積	平 均 木 材 積	控 除 有 無
ヒノキ	材種計						796	336.00		
ヒノキ	低質材	生立木		低質	10	11	5	0.25	0.050	無
					12	12	9	0.63	0.070	無
					14	13	40	4.40	0.110	無
					16	14	56	8.40	0.150	無
					18	15	62	12.40	0.200	無
					20	15	78	18.72	0.240	無
					22	16	87	26.97	0.310	無
					24	16	57	20.52	0.360	無
					26	16	28	11.76	0.420	無
					28	17	14	7.14	0.510	無
					30	17	10	5.80	0.580	無
					32	17	16	10.40	0.650	無
					34	18	5	3.85	0.770	無
				品質計			467	131.24		
			態様計		20	15	467	131.24		
		生被計					467	131.24		
	材種計						467	131.24		
－ 樹種計 －							1,263	467.24		
アカマツ	低質材	生立木		低質	44	16	1	1.02	1.020	無
				品質計			1	1.02		
			態様計		44	16	1	1.02		
		生被計					1	1.02		
	材種計						1	1.02		
－ 樹種計 －							1	1.02		
モミ	一般材	生立木		正常木	54	26	1	2.83	2.830	無
					54	28	1	3.04	3.040	無
					58	22	1	2.75	2.750	無
				品質計			3	8.62		
				根曲木	32	16	1	0.66	0.660	無
					36	24	1	1.23	1.230	無
					42	20	1	1.37	1.370	無
					46	26	1	2.10	2.100	無
					52	25	1	2.54	2.540	無
				品質計			5	7.90		

* 態様計の胸高直径、樹高は、平均胸高直径、平均樹高である。

樹 材 種 別 一 覧 表

復命書番号： 05 - 3004
林班： 87

森林事務所： 津山森林事務所
小班： に

国有林名： 滝山
伐区：

樹 種 名	材 種 分 区	生 被 別	態 様 区 分	品 質 区 分	胸 高 直 径	樹 高	本 数	幹 材 積	平 均 木 材 積	控 除 有 無
モミ	一般材	生立木	態様計		46	23	8	16.52		
		生被計					8	16.52		
	材種計						8	16.52		
	低質材	生立木		低質	18	10	1	0.14	0.140	無
					20	14	1	0.24	0.240	無
					38	16	1	0.92	0.920	無
					50	24	1	2.27	2.270	無
				品質計			4	3.57		
			態様計		34	16	4	3.57		
		生被計					4	3.57		
	材種計						4	3.57		
－樹種計－							12	20.09		
－N計－							2,060	963.84		
ミズナラ	低質材	生立木		低質	20	5	1	0.07	0.070	無
				品質計			1	0.07		
			態様計		20	5	1	0.07		
		生被計					1	0.07		
	材種計						1	0.07		
－樹種計－							1	0.07		
サクラ	一般材	生立木		根曲木	22	17	1	0.30	0.300	無
				品質計			1	0.30		
			態様計		22	17	1	0.30		
		生被計					1	0.30		
	材種計						1	0.30		
	低質材	生立木		低質	16	10	1	0.10	0.100	無
					28	12	1	0.30	0.300	無
				品質計			2	0.40		
			態様計		22	11	2	0.40		
		生被計					2	0.40		
	材種計						2	0.40		
－樹種計－							3	0.70		
他L	一般材	生立木		根曲木	20	17	1	0.25	0.250	無
				品質計			1	0.25		
			態様計		20	17	1	0.25		
		生被計					1	0.25		

* 態様計の胸高直径、樹高は、平均胸高直径、平均樹高である。

樹 材 種 別 一 覧 表

復命書番号： 05 - 3004
林班： 87

森林事務所： 津山森林事務所
小班： に

国有林名： 滝山
伐区：

樹 種 名	材 種 分	生 被 別	態 様 分	品 質 分	胸 高 直 径	樹 高	本 数	幹 材 積	平 均 木 材 積	控 除 有 無
他 L	材種計						1	0.25		
他 L	低質材	生立木		低質	10	8	1	0.03	0.030	無
					12	4	1	0.02	0.020	無
					14	8	2	0.12	0.060	無
					14	10	1	0.08	0.080	無
					16	10	1	0.10	0.100	無
					18	8	1	0.10	0.100	無
					18	10	3	0.36	0.120	無
					18	11	1	0.13	0.130	無
					20	10	2	0.28	0.140	無
					20	12	1	0.17	0.170	無
					20	17	1	0.25	0.250	無
					22	14	1	0.24	0.240	無
					22	15	1	0.26	0.260	無
					24	12	2	0.46	0.230	無
					24	14	1	0.28	0.280	無
					26	13	1	0.29	0.290	無
					26	16	1	0.37	0.370	無
					28	14	1	0.36	0.360	無
					32	14	1	0.46	0.460	無
				品質計			24	4.36		
			態様計		20	11	24	4.36		
		生被計					24	4.36		
	材種計						24	4.36		
－ 樹種計 －							25	4.61		
－ L 計 －							29	5.38		
－ 合計 －							2,089	969.22		

* 態様計の胸高直径、樹高は、平均胸高直径、平均樹高である。

2号物件

2号物件内訳表

林名区分：分収育林 伐採方法：皆伐

調査期間：R4.9

国有林名	林小班	面積(ha)	林齢	樹種	本数(本)	材積(m ³)
星山	1023に1	9.58	67	スギ	6,181	5,380.11
				ヒノキ	3,990	1,629.03
				アカマツ	8	4.54
				ケヤキ	1	0.61
				サクラ	6	3.29
				他L	9	4.29
合計		9.58			10,195	7,021.87

2号物件 立木公売箇所位置図

所在：真庭市
星山国有林1023に1林小班
縮尺：1/20,000

高梁・吉井川広域流

旭川森林

国有林野施業実施計画図

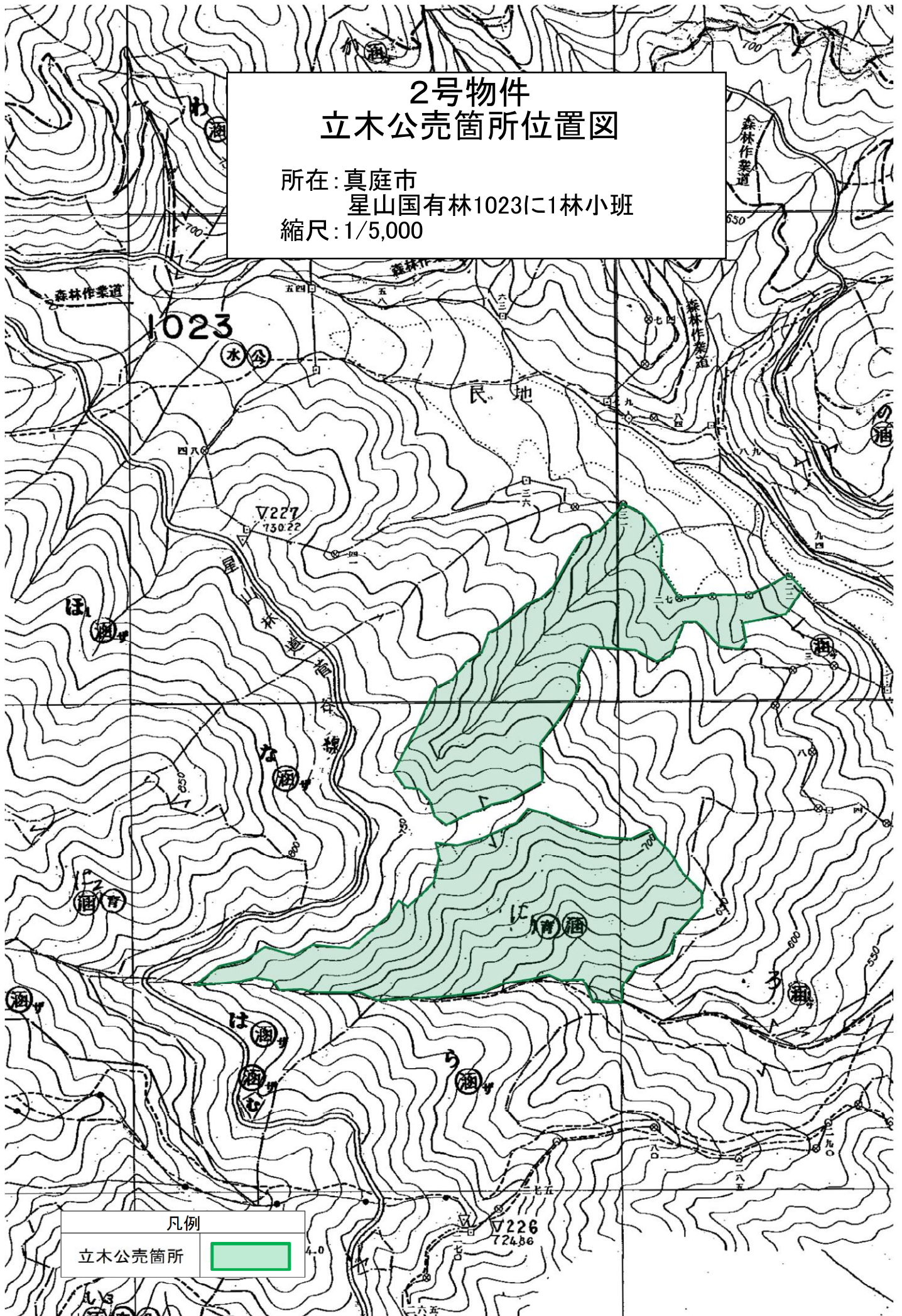
令和5年度策定
全8片の管内
岡山森林管理署



凡例	
立木公売箇所	

2号物件 立木公売箇所位置図

所在: 真庭市
星山国有林1023に1林小班
縮尺: 1/5,000



凡例
立木公売箇所 4.0

2号物件
林内写真



スギ



ヒノキ

樹 材 種 別 一 覧 表

2号

復命書番号： 04 - 5039
林班： 1023

森林事務所： 勝山森林事務所
小班： に 1

国有林名： 星山
伐区：

樹 種 名	材 種 分 区	生 被 別	態 様 分 区	品 質 分 区	胸 高 直 径	樹 高	本 数	幹 材 積	平 均 木 材 積	控 除 有 無
スギ山陽	一般材	生立木		正常木	10	10	1	0.04	0.040	無
					16	13	9	1.17	0.130	無
					18	14	32	5.44	0.170	無
					20	15	101	22.22	0.220	無
					22	15	172	46.44	0.270	無
					24	16	291	96.03	0.330	無
					26	17	365	149.65	0.410	無
					28	18	363	181.50	0.500	無
					30	20	382	240.66	0.630	無
					32	20	440	312.40	0.710	無
					34	21	447	371.01	0.830	無
					36	21	414	380.88	0.920	無
					38	22	357	378.42	1.060	無
					40	22	388	453.96	1.170	無
					42	22	298	381.44	1.280	無
					44	23	254	368.30	1.450	無
					46	23	225	353.25	1.570	無
					48	23	186	316.20	1.700	無
					50	24	100	191.00	1.910	無
					52	24	59	120.95	2.050	無
					54	25	38	87.02	2.290	無
					56	25	24	58.80	2.450	無
					58	26	10	27.10	2.710	無
					60	24	5	13.35	2.670	無
					60	25	2	5.56	2.780	無
					60	26	3	8.67	2.890	無
					60	28	2	6.22	3.110	無
					62	23	1	2.71	2.710	無
					62	24	2	5.66	2.830	無
					62	25	2	5.90	2.950	無
					64	23	1	2.88	2.880	無
					70	25	1	3.68	3.680	無
					76	25	1	4.28	4.280	無
					78	27	1	4.84	4.840	無
				品質計			4,977	4,607.63		

* 態様計の胸高直径、樹高は、平均胸高直径、平均樹高である。

樹 材 種 別 一 覧 表

2号

復命書番号： 04 - 5039
林班： 1023

森林事務所： 勝山森林事務所
小班： に 1

国有林名： 星山
伐区：

樹 種 名	材 種 区 分	生 被 別	態 様 区 分	品 質 区 分	胸 高 直 径	樹 高	本 数	幹 材 積	平 均 木 材 積	控 除 有 無
スギ山陽	一般材	生立木		根曲木	12	10	1	0.06	0.060	無
					12	11	2	0.12	0.060	無
					14	13	2	0.20	0.100	無
					16	13	13	1.69	0.130	無
					18	14	33	5.61	0.170	無
					20	15	94	20.68	0.220	無
					22	15	105	28.35	0.270	無
					24	16	117	38.61	0.330	無
					26	17	111	45.51	0.410	無
					28	18	86	43.00	0.500	無
					30	20	99	62.37	0.630	無
					32	20	63	44.73	0.710	無
					34	21	75	62.25	0.830	無
					36	21	61	56.12	0.920	無
					38	22	46	48.76	1.060	無
					40	22	39	45.63	1.170	無
					42	22	29	37.12	1.280	無
					44	23	19	27.55	1.450	無
					46	23	24	37.68	1.570	無
					48	23	18	30.60	1.700	無
					50	24	8	15.28	1.910	無
					52	24	4	8.20	2.050	無
					54	25	2	4.58	2.290	無
					56	25	4	9.80	2.450	無
					58	26	4	10.84	2.710	無
					64	28	1	3.50	3.500	無
				品質計			1,060	688.84		
			態様計		34	20	6,037	5,296.47		
		生被計					6,037	5,296.47		
	材種計						6,037	5,296.47		
	低質材	生立木		低質	14	13	2	0.20	0.100	無
					16	13	4	0.52	0.130	無
					18	14	12	2.04	0.170	無
					20	15	10	2.20	0.220	無
					22	15	15	4.05	0.270	無

* 態様計の胸高直径、樹高は、平均胸高直径、平均樹高である。

樹 材 種 別 一 覧 表

2号

復命書番号： 04 - 5039
林班： 1023

森林事務所： 勝山森林事務所
小班： に 1

国有林名： 星山
伐区：

樹 種 名	材 種 分 区	生 被 別	態 様 分 区	品 質 分 区	胸 高 直 径	樹 高	本 数	幹 材 積	平 均 木 材 積	控 除 有 無
スギ山陽	低質材	生立木		低質	24	16	25	8.25	0.330	無
					26	17	15	6.15	0.410	無
					28	18	12	6.00	0.500	無
					30	20	10	6.30	0.630	無
					32	20	5	3.55	0.710	無
					34	21	4	3.32	0.830	無
					36	21	4	3.68	0.920	無
					38	22	5	5.30	1.060	無
					40	22	7	8.19	1.170	無
					42	22	2	2.56	1.280	無
					44	23	2	2.90	1.450	無
					46	23	4	6.28	1.570	無
					48	23	3	5.10	1.700	無
					52	24	1	2.05	2.050	無
					54	25	1	2.29	2.290	無
					58	26	1	2.71	2.710	無
				品質計			144	83.64		
			態様計		28	18	144	83.64		
		生被計					144	83.64		
	材種計						144	83.64		
一樹種計一							6,181	5,380.11		
ヒノキ	一般材	生立木		正常木	12	12	2	0.14	0.070	無
					14	12	5	0.50	0.100	無
					16	13	48	6.72	0.140	無
					18	14	125	22.50	0.180	無
					20	15	250	60.00	0.240	無
					22	16	306	94.86	0.310	無
					24	16	390	140.40	0.360	無
					26	17	397	174.68	0.440	無
					28	18	323	174.42	0.540	無
					30	18	223	138.26	0.620	無
					32	18	117	80.73	0.690	無
					34	18	66	50.82	0.770	無
					36	18	46	39.56	0.860	無
					38	18	19	18.05	0.950	無

* 態様計の胸高直径、樹高は、平均胸高直径、平均樹高である。

樹 材 種 別 一 覧 表

2号

復命書番号： 04 - 5039
林班： 1023

森林事務所： 勝山森林事務所
小班： に 1

国有林名： 星山
伐区：

樹 種 名	材 種 区 分	生 被 別	態 様 区 分	品 質 区 分	胸 高 直 径	樹 高	本 数	幹 材 積	平 均 木 材 積	控 除 有 無
ヒノキ	一般材	生立木		正常木	40	19	7	7.77	1.110	無
					42	19	5	6.05	1.210	無
					44	20	2	2.80	1.400	無
				品質計			2,331	1,018.26		
				根曲木	12	12	3	0.21	0.070	無
					14	12	21	2.10	0.100	無
					16	13	91	12.74	0.140	無
					18	14	163	29.34	0.180	無
					20	15	253	60.72	0.240	無
					22	16	210	65.10	0.310	無
					24	16	233	83.88	0.360	無
					26	17	174	76.56	0.440	無
					28	18	145	78.30	0.540	無
					30	18	102	63.24	0.620	無
					32	18	56	38.64	0.690	無
					34	18	27	20.79	0.770	無
					36	18	9	7.74	0.860	無
					38	18	5	4.75	0.950	無
					40	19	5	5.55	1.110	無
					52	19	1	1.79	1.790	無
				品質計			1,498	551.45		
			態様計		24	16	3,829	1,569.71		
		生被計					3,829	1,569.71		
	材種計						3,829	1,569.71		
	低質材	生立木		低質	14	12	8	0.80	0.100	無
					16	13	17	2.38	0.140	無
					18	14	19	3.42	0.180	無
					20	15	13	3.12	0.240	無
					22	16	16	4.96	0.310	無
					24	16	28	10.08	0.360	無
					26	17	21	9.24	0.440	無
					28	18	14	7.56	0.540	無
					30	18	12	7.44	0.620	無
					32	18	4	2.76	0.690	無
					34	18	4	3.08	0.770	無

* 態様計の胸高直径、樹高は、平均胸高直径、平均樹高である。

樹 材 種 別 一 覧 表

2号

復命書番号： 04 - 5039
林班： 1023

森林事務所： 勝山森林事務所
小班： に 1

国有林名： 星山
伐区：

樹 種 名	材 種 分	生 被 別	態 様 分	品 質 分	胸 高 直 径	樹 高	本 数	幹 材 積	平 均 木 材 積	控 除 有 無
ヒノキ	低質材	生立木		低質	36	18	3	2.58	0.860	無
					38	18	2	1.90	0.950	無
				品質計			161	59.32		
			態様計		22	16	161	59.32		
		生被計					161	59.32		
	材種計						161	59.32		
－樹種計－							3,990	1,629.03		
アカマツ山陽	一般材	生立木		根曲木	24	12	1	0.25	0.250	無
					26	12	1	0.29	0.290	無
					28	14	1	0.38	0.380	無
					30	14	1	0.43	0.430	無
					32	12	1	0.42	0.420	無
					36	14	1	0.60	0.600	無
					36	23	1	0.98	0.980	無
					48	16	1	1.19	1.190	無
				品質計			8	4.54		
			態様計		32	15	8	4.54		
		生被計					8	4.54		
	材種計						8	4.54		
－樹種計－							8	4.54		
－N計－							10,179	7,013.68		
ケヤキ	低質材	生立木		低質	32	18	1	0.61	0.610	無
				品質計			1	0.61		
			態様計		32	18	1	0.61		
		生被計					1	0.61		
	材種計						1	0.61		
－樹種計－							1	0.61		
サクラ	低質材	生立木		低質	24	13	1	0.25	0.250	無
					24	14	1	0.28	0.280	無
					28	16	1	0.42	0.420	無
					36	16	1	0.65	0.650	無
					38	17	1	0.77	0.770	無
					42	17	1	0.92	0.920	無
				品質計			6	3.29		
			態様計		32	16	6	3.29		

* 態様計の胸高直径、樹高は、平均胸高直径、平均樹高である。

樹 材 種 別 一 覧 表

2号

復命書番号： 04 - 5039
林班： 1023

森林事務所： 勝山森林事務所
小班： に 1

国有林名： 星山
伐区：

樹 種 名	材 種 区 分	生 被 別	態 様 区 分	品 質 区 分	胸 高 直 径	樹 高	本 数	幹 材 積	平 均 木 材 積	控 除 有 無
サクラ	低質材	生被計					6	3.29		
	材種計						6	3.29		
－樹種計－							6	3.29		
他L	低質材	生立木		低質	24	12	1	0.23	0.230	無
					26	12	1	0.27	0.270	無
					26	15	1	0.34	0.340	無
					30	14	1	0.41	0.410	無
					30	15	1	0.44	0.440	無
					30	16	1	0.48	0.480	無
					36	14	1	0.56	0.560	無
					36	17	1	0.70	0.700	無
					42	16	1	0.86	0.860	無
				品質計			9	4.29		
			態様計		30	15	9	4.29		
		生被計					9	4.29		
	材種計						9	4.29		
－樹種計－							9	4.29		
－L計－							16	8.19		
－合計－							10,195	7,021.87		

* 態様計の胸高直径、樹高は、平均胸高直径、平均樹高である。