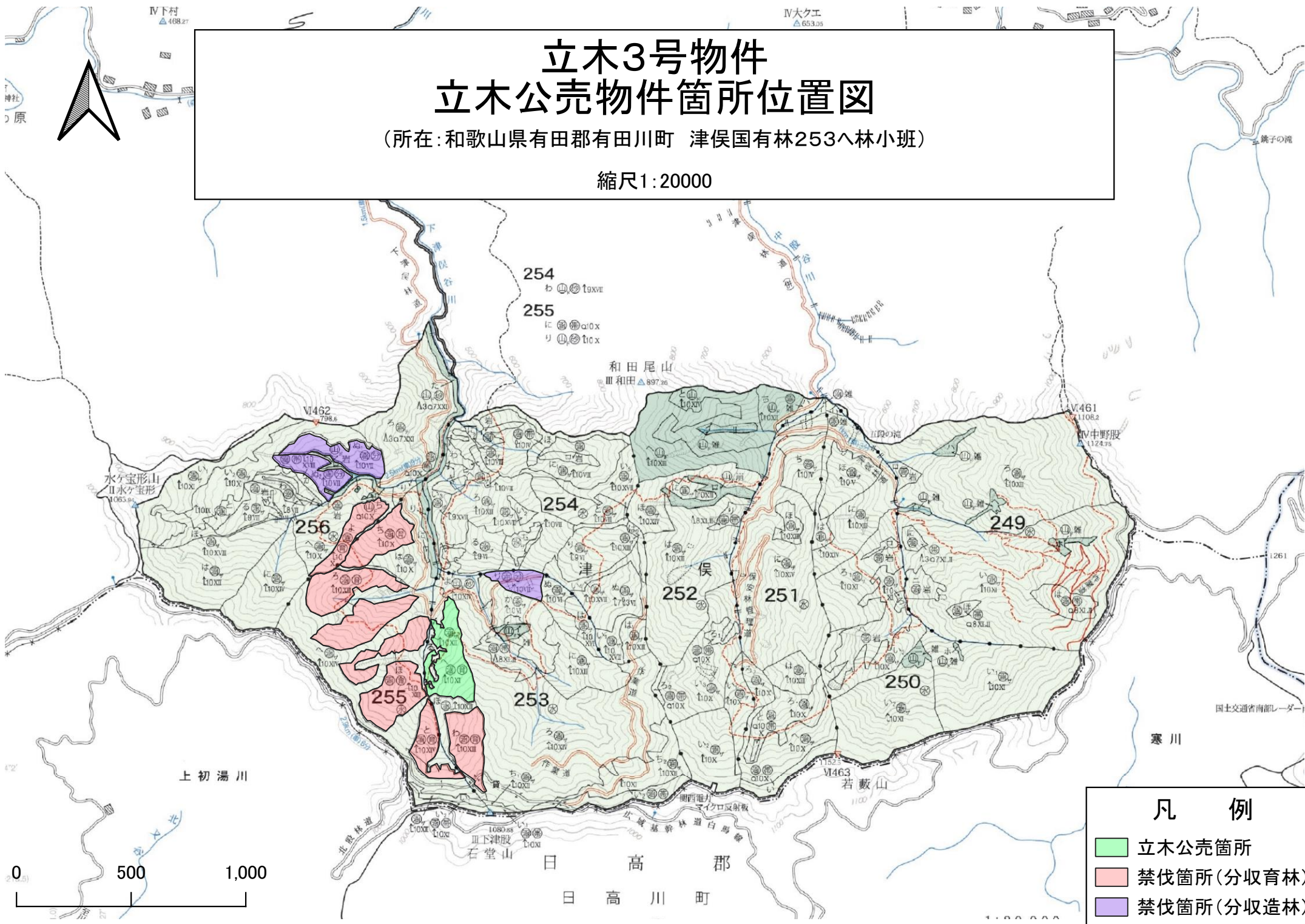


# 立木3号物件 立木公売物件箇所位置図

(所在:和歌山県有田郡有田川町 津俣国有林253へ林小班)

縮尺1:20000

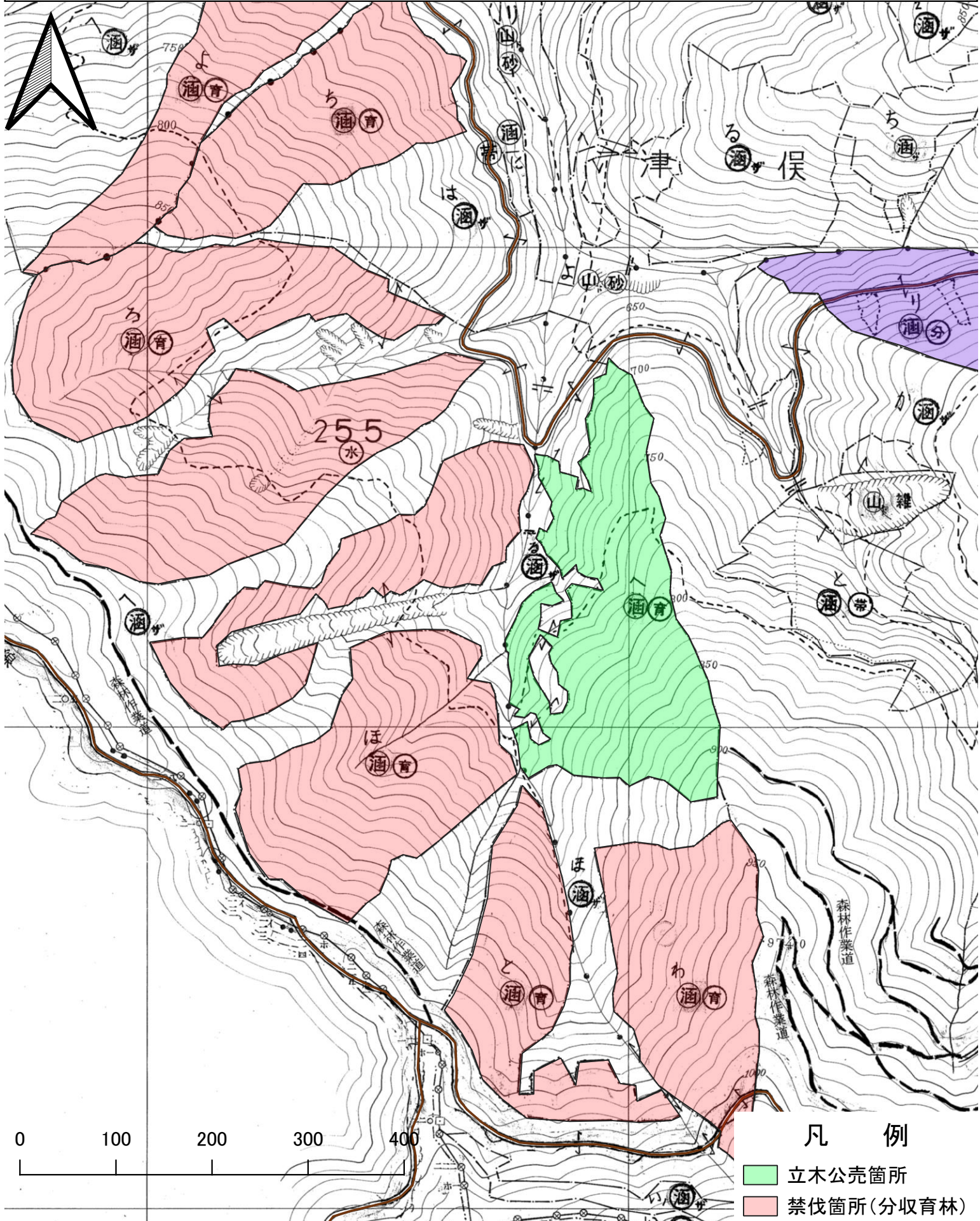


凡 例	
<span style="color: green;">■</span>	立木公売箇所
<span style="color: red;">■</span>	禁伐箇所(分収育林)
<span style="color: purple;">■</span>	禁伐箇所(分収造林)

# 立木3号物件 立木公売箇所位置図

(所在:和歌山県有田郡有田川町 津俣国有林253へ林小班)

縮尺1:5000



## 凡 例

- 立木公売箇所
- 禁伐箇所(分収育林)

立木3号 林内写真  
(津俣国有林253へ林小班)

スギ



ヒノキ



## 物件明細表

売払番号	国有林名	林小班	林齢	面積(ha)	樹種	品質	本数(本)	数量(m <sup>3</sup> )	備考
立木3号	津俣	253へ	60	5.65	スギ	正常	767	512.41	皆伐
						根曲	262	129.08	
						低質	340	245.50	
					小計		1,369	886.99	
					ヒノキ	正常	1,504	1,014.34	
						根曲	516	299.54	
						低質	632	442.60	
					小計		2,652	1,756.48	
					アカマツ	正常			
						根曲	1	0.32	
					小計		1	0.32	
					モミ	正常			
						根曲	1	0.83	
					小計		1	0.83	
					他L	正常			
低質	11	3.00							
小計		11	3.00						
小班計		4,034	2,647.62						
立木3号 合計									
		5.65	総計	4,034	2,647.62				

## 樹 材 種 別 一 覧 表

復命書番号 : 05 - 5007  
林班 : 253森林事務所 : 高野森林事務所  
小班 : へ国有林名 : 津俣  
伐区 :

樹 種 名	材 種 分 区	生 被 別	態 様 分 区	品 質 分 区	胸 高 直 径	樹 高	本 数	幹 材 積	平 均 木 材 積	控 除 有 無
スギ山陽	一般材	生立木		正常木	14	10	2	0.16	0.080	無
					16	13	3	0.39	0.130	無
					18	15	15	2.85	0.190	無
					20	16	25	6.00	0.240	無
					22	16	48	13.92	0.290	無
					24	17	70	25.20	0.360	無
					26	17	96	39.36	0.410	無
					28	18	81	40.50	0.500	無
					30	19	90	54.00	0.600	無
					32	20	79	56.09	0.710	無
					34	20	67	52.93	0.790	無
					36	21	71	65.32	0.920	無
					38	21	35	35.35	1.010	無
					40	22	26	30.42	1.170	無
					42	22	17	21.76	1.280	無
					44	23	14	20.30	1.450	無
					46	23	12	18.84	1.570	無
					48	24	11	19.47	1.770	無
					50	24	5	9.55	1.910	無
				品質計			767	512.41		
				根曲木	12	8	1	0.05	0.050	無
					14	10	3	0.24	0.080	無
					16	13	10	1.30	0.130	無
					18	15	18	3.42	0.190	無
					20	16	24	5.76	0.240	無
					22	16	27	7.83	0.290	無
					24	17	35	12.60	0.360	無
					26	17	36	14.76	0.410	無
					28	18	22	11.00	0.500	無
					30	19	22	13.20	0.600	無
					32	20	15	10.65	0.710	無
					34	20	17	13.43	0.790	無
					36	21	14	12.88	0.920	無
					38	21	6	6.06	1.010	無
					40	22	5	5.85	1.170	無

\* 態様計の胸高直径、樹高は、平均胸高直径、平均樹高である。

## 樹 材 種 別 一 覧 表

復命書番号： 05 - 5007  
林班： 253森林事務所： 高野森林事務所  
小班： へ国有林名： 津俣  
伐区：

樹種名	材種区分	生被別	態様区分	品質区分	胸高直径	樹高	本数	幹材積	平均木材積	控除有無
スギ山陽	一般材	生立木		根曲木	42	22	2	2.56	1.280	無
					44	23	3	4.35	1.450	無
					46	23	2	3.14	1.570	無
				品質計			262	129.08		
			態様計		30	19	1,029	641.49		
		生被計					1,029	641.49		
	材種計						1,029	641.49		
	低質材	生立木		低質	10	8	3	0.09	0.030	無
					12	8	3	0.15	0.050	無
					14	10	4	0.32	0.080	無
					16	13	6	0.78	0.130	無
					18	15	8	1.52	0.190	無
					20	16	15	3.60	0.240	無
					22	16	21	6.09	0.290	無
					24	17	24	8.64	0.360	無
					26	17	36	14.76	0.410	無
					28	18	29	14.50	0.500	無
					30	19	30	18.00	0.600	無
					32	20	29	20.59	0.710	無
					34	20	29	22.91	0.790	無
					36	21	27	24.84	0.920	無
					38	21	15	15.15	1.010	無
					40	22	14	16.38	1.170	無
					42	22	10	12.80	1.280	無
					44	23	8	11.60	1.450	無
					46	23	12	18.84	1.570	無
					48	24	8	14.16	1.770	無
					50	24	3	5.73	1.910	無
					52	24	1	2.05	2.050	無
					52	26	2	4.44	2.220	無
					54	22	1	2.02	2.020	無
					54	25	1	2.29	2.290	無
					64	26	1	3.25	3.250	無
				品質計			340	245.50		
			態様計		32	19	340	245.50		

\* 態様計の胸高直径、樹高は、平均胸高直径、平均樹高である。

## 樹 材 種 別 一 覧 表

復命書番号 : 05 - 5007  
林班 : 253森林事務所 : 高野森林事務所  
小班 : へ国有林名 : 津俣  
伐区 :

樹 種 名	材 種 区 分	生 被 別	態 様 区 分	品 質 区 分	胸 高 直 径	樹 高	本 数	幹 材 積	平 均 木 材 積	控 除 有 無
スギ山陽	低質材	生被計					340	245.50		
	材種計						340	245.50		
- 樹種計 -							1,369	886.99		
ヒノキ	一般材	生立木		正常木	16	14	5	0.75	0.150	無
					18	14	19	3.42	0.180	無
					20	15	42	10.08	0.240	無
					22	15	74	20.72	0.280	無
					24	16	108	38.88	0.360	無
					26	16	158	66.36	0.420	無
					28	17	180	91.80	0.510	無
					30	18	224	138.88	0.620	無
					32	18	181	124.89	0.690	無
					34	19	158	129.56	0.820	無
					36	19	122	111.02	0.910	無
					38	19	77	77.77	1.010	無
					40	20	80	93.60	1.170	無
					42	20	32	40.96	1.280	無
					44	20	26	36.40	1.400	無
					46	20	9	13.68	1.520	無
					48	21	9	15.57	1.730	無
				品質計			1,504	1,014.34		
				根曲木	14	12	3	0.30	0.100	無
					16	14	8	1.20	0.150	無
					18	14	14	2.52	0.180	無
					20	15	23	5.52	0.240	無
					22	15	38	10.64	0.280	無
					24	16	54	19.44	0.360	無
					26	16	68	28.56	0.420	無
					28	17	70	35.70	0.510	無
					30	18	63	39.06	0.620	無
					32	18	43	29.67	0.690	無
					34	19	48	39.36	0.820	無
					36	19	37	33.67	0.910	無
					38	19	21	21.21	1.010	無
					40	20	19	22.23	1.170	無

\* 態様計の胸高直径、樹高は、平均胸高直径、平均樹高である。

## 樹 材 種 別 一 覧 表

復命書番号： 05 - 5007  
林班： 253森林事務所： 高野森林事務所  
小班： へ国有林名： 津俣  
伐区：

樹 種 名	材 種 区 分	生 被 別	態 様 区 分	品 質 区 分	胸 高 直 径	樹 高	本 数	幹 材 積	平 均 単 木 材 積	控 除 有 無
ヒノキ	一般材	生立木		根曲木	42	20	1	1.28	1.280	無
					44	20	3	4.20	1.400	無
					46	20	1	1.52	1.520	無
					48	21	2	3.46	1.730	無
				品質計			516	299.54		
			態様計		30	18	2,020	1,313.88		
		生被計					2,020	1,313.88		
	材種計						2,020	1,313.88		
	低質材	生立木		低質	6	4	1	0.01	0.010	無
					10	8	1	0.03	0.030	無
					12	11	6	0.42	0.070	無
					14	12	5	0.50	0.100	無
					16	14	5	0.75	0.150	無
					18	14	6	1.08	0.180	無
					20	15	15	3.60	0.240	無
					22	15	26	7.28	0.280	無
					24	16	43	15.48	0.360	無
					26	16	61	25.62	0.420	無
					28	17	68	34.68	0.510	無
					30	18	78	48.36	0.620	無
					32	18	72	49.68	0.690	無
					34	19	70	57.40	0.820	無
					36	19	51	46.41	0.910	無
					38	19	41	41.41	1.010	無
					40	20	36	42.12	1.170	無
					42	20	22	28.16	1.280	無
					44	20	9	12.60	1.400	無
					46	20	8	12.16	1.520	無
					48	21	5	8.65	1.730	無
					50	20	1	1.77	1.770	無
					50	23	1	2.06	2.060	無
					54	23	1	2.37	2.370	無
				品質計			632	442.60		
			態様計		30	18	632	442.60		
		生被計					632	442.60		

\* 態様計の胸高直径、樹高は、平均胸高直径、平均樹高である。



## 樹 材 種 別 一 覧 表

復命書番号： 05 - 5007  
林班： 253森林事務所： 高野森林事務所  
小班： へ国有林名： 津俣  
伐区：

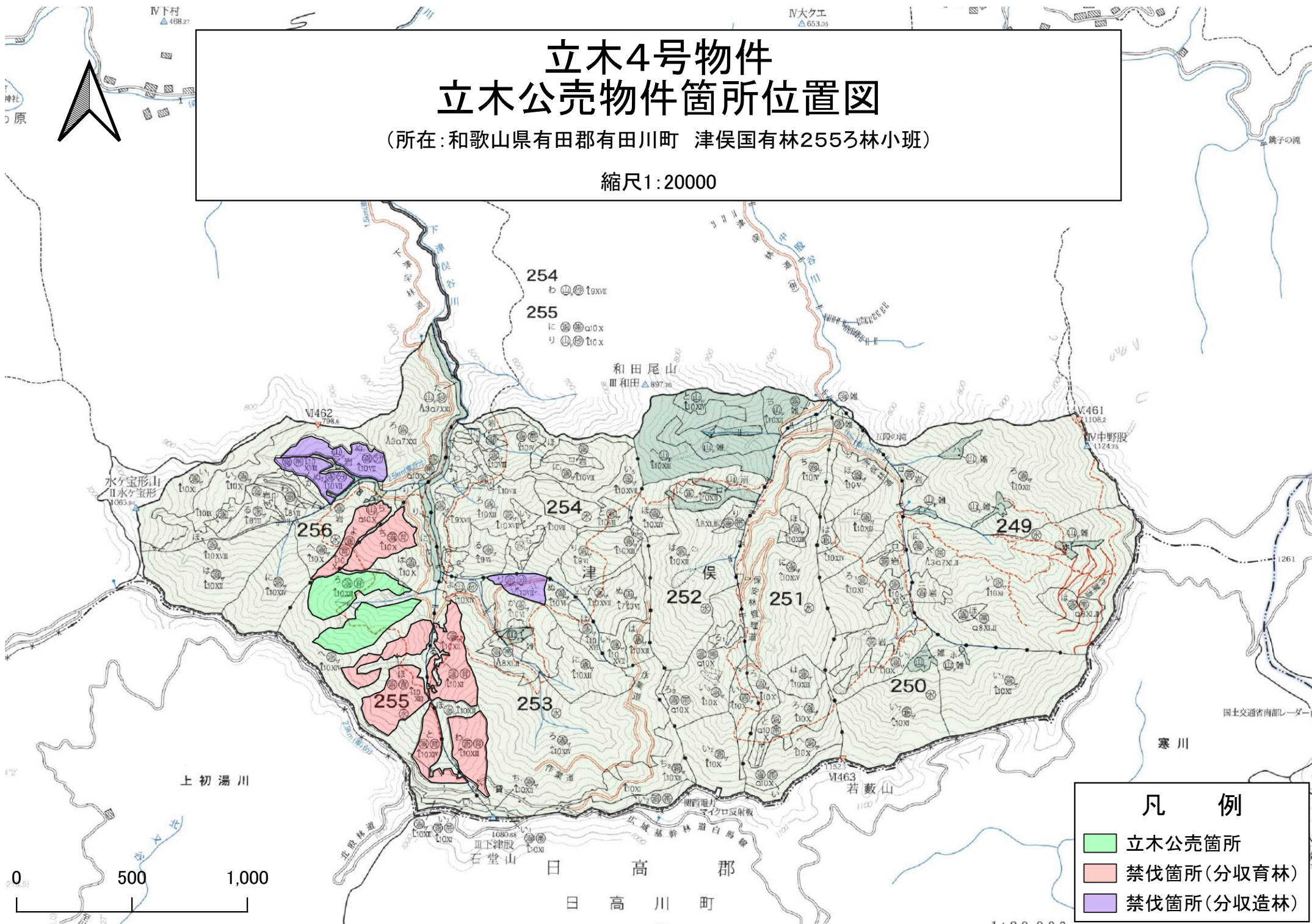
樹種名	材種区分	生被別	態様区分	品質区分	胸高直径	樹高	本数	幹材積	平均木材積	控除有無
ヒノキ	材種計						632	442.60		
- 樹種計 -							2,652	1,756.48		
アカマツ山陽	一般材	生立木		根曲木	24	16	1	0.32	0.320	無
				品質計			1	0.32		
			態様計		24	16	1	0.32		
		生被計					1	0.32		
	材種計						1	0.32		
- 樹種計 -							1	0.32		
モミ	一般材	生立木		根曲木	36	16	1	0.83	0.830	無
				品質計			1	0.83		
			態様計		36	16	1	0.83		
		生被計					1	0.83		
	材種計						1	0.83		
- 樹種計 -							1	0.83		
- N 計 -							4,023	2,644.62		
他L	低質材	生立木		低質	18	10	1	0.12	0.120	無
					18	13	1	0.16	0.160	無
					24	8	2	0.30	0.150	無
					24	12	1	0.23	0.230	無
					24	18	1	0.37	0.370	無
					26	8	1	0.17	0.170	無
					26	10	1	0.22	0.220	無
					28	12	1	0.30	0.300	無
					28	18	1	0.48	0.480	無
					36	16	1	0.65	0.650	無
				品質計			11	3.00		
			態様計		24	12	11	3.00		
		生被計					11	3.00		
	材種計						11	3.00		
- 樹種計 -							11	3.00		
- L 計 -							11	3.00		
- 合計 -							4,034	2,647.62		

\* 態様計の胸高直径、樹高は、平均胸高直径、平均樹高である。

# 立木4号物件 立木公売物件箇所位置図

(所在:和歌山県有田郡有田川町 津俣国有林255ろ林小班)

縮尺1:20000

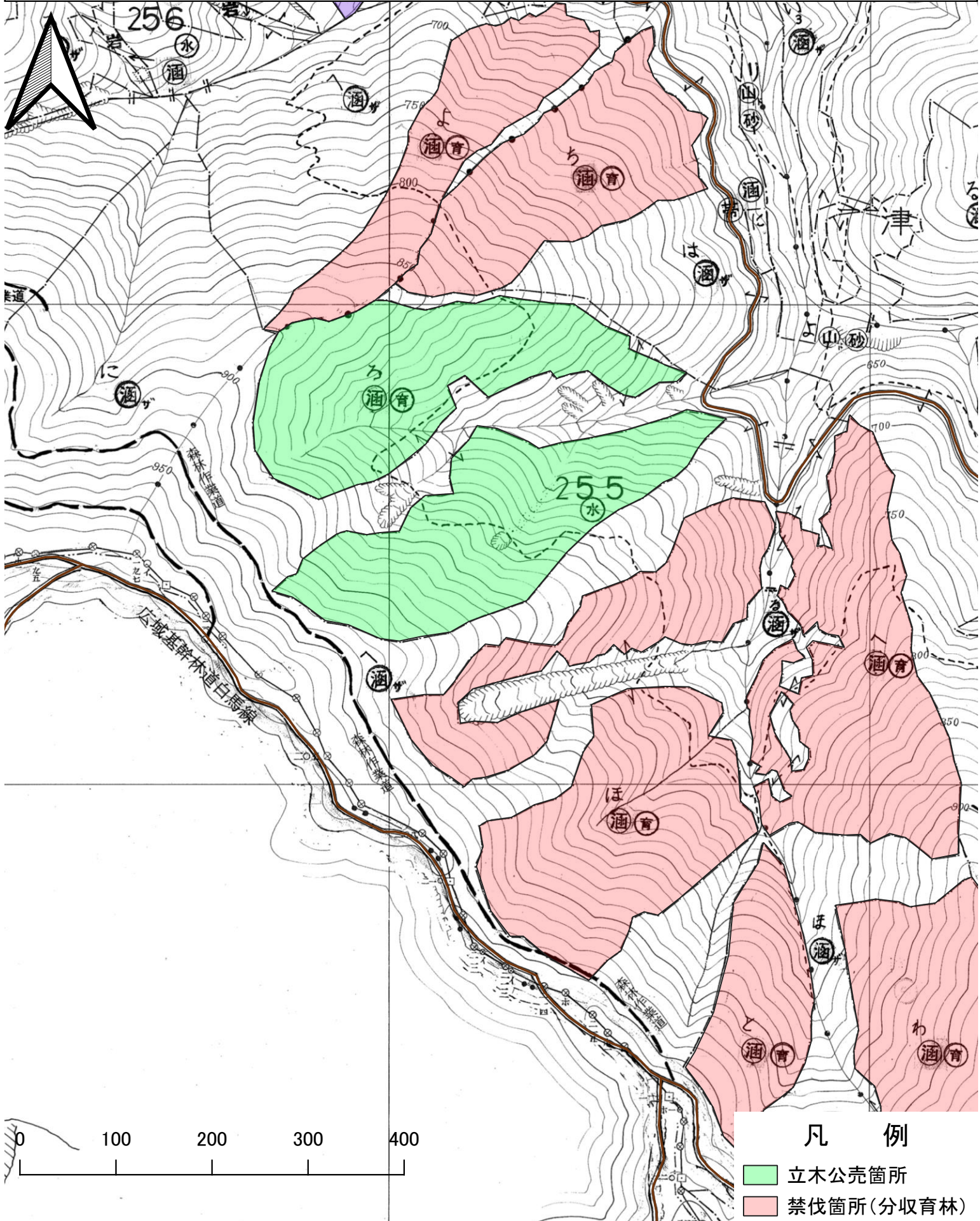


- ### 凡 例
- 立木公売箇所
  - 禁伐箇所(分収育林)
  - 禁伐箇所(分収造林)

# 立木4号物件 立木公売箇所位置図

(所在:和歌山県有田郡有田川町 津俣国有林255ろ林小班)

縮尺1:5000



## 凡 例

- 立木公売箇所
- 禁伐箇所(分収育林)

立木4号 林内写真  
(津俣国有林255ろ林小班)

スギ



ヒノキ



## 物件明細表

売払番号	国有林名	林小班	林齢	面積(ha)	樹種	品質	本数(本)	数量(m <sup>3</sup> )	備考
立木4号	津俣	255ろ	70	9.95	スギ	正常	8,411	6,015.38	皆伐
						根曲	794	376.41	
						低質	318	273.52	
					小計		9,523	6,665.31	
					ヒノキ	正常	1,620	898.76	
						根曲	279	105.18	
						低質	101	50.66	
					小計		2,000	1,054.60	
					アカマツ	正常	2	2.18	
						根曲	11	13.02	
					小計		13	15.20	
					モミ	正常	1	0.32	
						根曲			
					小計		1	0.32	
					他L	正常	2	0.63	
						低質	23	5.78	
					小計		25	6.41	
					小班計		11,562	7,741.84	
立木4号 合計		9.95	総計	11,562	7,741.84				

## 樹 材 種 別 一 覧 表

復命書番号 : 04 - 92  
林班 : 255森林事務所 : 高野森林事務所  
小班 : ろ国有林名 : 津俣  
伐区 :

樹 種 名	材 種 区 分	生 被 別	態 様 区 分	品 質 区 分	胸 高 直 径	樹 高	本 数	幹 材 積	平 均 単 木 材 積	控 除 有 無
スギ山陽	一般材	生立木		正常木	12	10	5	0.30	0.060	無
					14	11	29	2.61	0.090	無
					16	14	90	12.60	0.140	無
					18	18	227	49.94	0.220	無
					20	20	442	132.60	0.300	無
					22	21	654	241.98	0.370	無
					24	21	849	373.56	0.440	無
					26	22	962	509.86	0.530	無
					28	22	967	589.87	0.610	無
					30	22	948	654.12	0.690	無
					32	22	824	642.72	0.780	無
					34	23	639	581.49	0.910	無
					36	23	518	523.18	1.010	無
					38	23	387	429.57	1.110	無
					40	23	277	337.94	1.220	無
					42	23	200	266.00	1.330	無
					44	23	151	218.95	1.450	無
					46	24	97	159.08	1.640	無
					48	24	54	95.58	1.770	無
					50	24	39	74.49	1.910	無
					52	24	25	51.25	2.050	無
					54	24	11	24.20	2.200	無
					56	24	5	11.75	2.350	無
					58	24	3	7.53	2.510	無
					60	24	3	8.01	2.670	無
					62	23	1	2.71	2.710	無
					64	23	1	2.88	2.880	無
					68	24	1	3.35	3.350	無
					70	24	1	3.54	3.540	無
					72	24	1	3.72	3.720	無
				品質計			8,411	6,015.38		
				根曲木	12	10	5	0.30	0.060	無
					14	11	15	1.35	0.090	無
					16	14	36	5.04	0.140	無
					18	18	76	16.72	0.220	無

\* 態様計の胸高直径、樹高は、平均胸高直径、平均樹高である。

## 樹 材 種 別 一 覧 表

復命書番号 : 04 - 92  
林班 : 255森林事務所 : 高野森林事務所  
小班 : る国有林名 : 津俣  
伐区 :

樹 種 名	材 種 区 分	生 被 別	態 様 区 分	品 質 区 分	胸 高 直 径	樹 高	本 数	幹 材 積	平 均 単 木 材 積	控 除 有 無
スギ山陽	一般材	生立木		根曲木	20	20	103	30.90	0.300	無
					22	21	116	42.92	0.370	無
					24	21	112	49.28	0.440	無
					26	22	103	54.59	0.530	無
					28	22	82	50.02	0.610	無
					30	22	52	35.88	0.690	無
					32	22	37	28.86	0.780	無
					34	23	27	24.57	0.910	無
					36	23	12	12.12	1.010	無
					38	23	6	6.66	1.110	無
					40	23	3	3.66	1.220	無
					42	23	4	5.32	1.330	無
					44	23	2	2.90	1.450	無
					46	24	1	1.64	1.640	無
					48	24	1	1.77	1.770	無
					50	24	1	1.91	1.910	無
				品質計			794	376.41		
			態様計		30	22	9,205	6,391.79		
		生被計					9,205	6,391.79		
	材種計						9,205	6,391.79		
	低質材	生立木		低質	12	11	1	0.06	0.060	無
					14	11	4	0.36	0.090	無
					16	14	6	0.84	0.140	無
					18	18	12	2.64	0.220	無
					20	20	14	4.20	0.300	無
					22	21	14	5.18	0.370	無
					24	21	21	9.24	0.440	無
					26	22	25	13.25	0.530	無
					28	22	24	14.64	0.610	無
					30	22	23	15.87	0.690	無
					32	22	26	20.28	0.780	無
					34	23	26	23.66	0.910	無
					36	23	21	21.21	1.010	無
					38	23	23	25.53	1.110	無
					40	23	20	24.40	1.220	無

\* 態様計の胸高直径、樹高は、平均胸高直径、平均樹高である。

## 樹 材 種 別 一 覧 表

復命書番号 : 04 - 92  
林班 : 255森林事務所 : 高野森林事務所  
小班 : ろ国有林名 : 津俣  
伐区 :

樹 種 名	材 種 分	生 被 別	態 様 分	品 質 分	胸 高 直 径	樹 高	本 数	幹 材 積	平 均 木 材 積	控 除 有 無
スギ山陽	低質材	生立木		低質	42	23	16	21.28	1.330	無
					44	23	15	21.75	1.450	無
					46	23	11	17.27	1.570	無
					48	23	4	6.80	1.700	無
					50	23	4	7.32	1.830	無
					52	23	3	5.91	1.970	無
					54	23	1	2.11	2.110	無
					56	23	1	2.25	2.250	無
					58	23	2	4.80	2.400	無
					60	24	1	2.67	2.670	無
				品質計			318	273.52		
			態様計		32	22	318	273.52		
		生被計					318	273.52		
	材種計						318	273.52		
- 樹種計 -							9,523	6,665.31		
ヒノキ	一般材	生立木		正常木	8	9	1	0.03	0.030	無
					10	10	2	0.08	0.040	無
					12	11	6	0.42	0.070	無
					14	12	13	1.30	0.100	無
					16	14	33	4.95	0.150	無
					18	16	82	17.22	0.210	無
					20	18	148	42.92	0.290	無
					22	19	217	80.29	0.370	無
					24	20	249	114.54	0.460	無
					26	21	240	134.40	0.560	無
					28	21	204	130.56	0.640	無
					30	21	165	120.45	0.730	無
					32	22	121	105.27	0.870	無
					34	22	73	70.81	0.970	無
					36	22	38	40.66	1.070	無
					38	22	17	20.23	1.190	無
					40	22	7	9.10	1.300	無
					42	22	3	4.29	1.430	無
					44	18	1	1.24	1.240	無
				品質計			1,620	898.76		

\* 態様計の胸高直径、樹高は、平均胸高直径、平均樹高である。



## 樹 材 種 別 一 覧 表

復命書番号 : 04 - 92  
林班 : 255森林事務所 : 高野森林事務所  
小班 : ろ国有林名 : 津俣  
伐区 :

樹 種 名	材 種 区 分	生 被 別	態 様 区 分	品 質 区 分	胸 高 直 径	樹 高	本 数	幹 材 積	平 均 単 木 材 積	控 除 有 無
ヒノキ	一般材	生立木		根曲木	10	10	1	0.04	0.040	無
					12	11	4	0.28	0.070	無
					14	12	9	0.90	0.100	無
					16	14	26	3.90	0.150	無
					18	16	43	9.03	0.210	無
					20	18	46	13.34	0.290	無
					22	19	47	17.39	0.370	無
					24	20	41	18.86	0.460	無
					26	21	31	17.36	0.560	無
					28	21	17	10.88	0.640	無
					30	21	5	3.65	0.730	無
					32	22	3	2.61	0.870	無
					34	22	3	2.91	0.970	無
					36	22	1	1.07	1.070	無
					38	22	1	1.19	1.190	無
					46	23	1	1.77	1.770	無
				品質計			279	105.18		
			態様計		24	20	1,899	1,003.94		
		生被計					1,899	1,003.94		
	材種計						1,899	1,003.94		
	低質材	生立木		低質	12	11	1	0.07	0.070	無
					14	12	3	0.30	0.100	無
					16	14	6	0.90	0.150	無
					18	16	7	1.47	0.210	無
					20	18	11	3.19	0.290	無
					22	19	14	5.18	0.370	無
					24	20	13	5.98	0.460	無
					26	21	11	6.16	0.560	無
					28	21	12	7.68	0.640	無
					30	21	10	7.30	0.730	無
					32	22	6	5.22	0.870	無
					34	22	4	3.88	0.970	無
					36	22	2	2.14	1.070	無
					38	22	1	1.19	1.190	無
				品質計			101	50.66		

\* 態様計の胸高直径、樹高は、平均胸高直径、平均樹高である。

## 樹 材 種 別 一 覧 表

復命書番号 : 04 - 92  
林班 : 255森林事務所 : 高野森林事務所  
小班 : る国有林名 : 津俣  
伐区 :

樹種名	材種区分	生被別	態様区分	品質区分	胸高直径	樹高	本数	幹材積	平均木材積	控除有無
ヒノキ	低質材	生立木	態様計		24	19	101	50.66		
		生被計					101	50.66		
	材種計						101	50.66		
- 樹種計 -							2,000	1,054.60		
アカマツ山陽	一般材	生立木		正常木	44	16	1	1.01	1.010	無
					46	17	1	1.17	1.170	無
				品質計			2	2.18		
				根曲木	34	18	1	0.70	0.700	無
					36	16	1	0.69	0.690	無
					42	19	2	2.20	1.100	無
					44	18	1	1.14	1.140	無
					44	19	1	1.20	1.200	無
					46	20	2	2.74	1.370	無
					48	20	2	2.98	1.490	無
					50	17	1	1.37	1.370	無
				品質計			11	13.02		
			態様計		44	18	13	15.20		
		生被計					13	15.20		
	材種計						13	15.20		
- 樹種計 -							13	15.20		
モミ	一般材	生立木		正常木	24	13	1	0.32	0.320	無
				品質計			1	0.32		
			態様計		24	13	1	0.32		
		生被計					1	0.32		
	材種計						1	0.32		
- 樹種計 -							1	0.32		
- N 計 -							11,537	7,735.43		
他L	一般材	生立木		正常木	20	18	1	0.26	0.260	無
					24	18	1	0.37	0.370	無
				品質計			2	0.63		
			態様計		22	18	2	0.63		
		生被計					2	0.63		
	材種計						2	0.63		
	低質材	生立木		低質	16	7	1	0.07	0.070	無
					16	12	2	0.24	0.120	無

\* 態様計の胸高直径、樹高は、平均胸高直径、平均樹高である。

樹 材 種 別 一 覧 表

復命書番号 : 04 - 92  
林班 : 255

森林事務所 : 高野森林事務所  
小班 : ろ

国有林名 : 津俣  
伐区 :

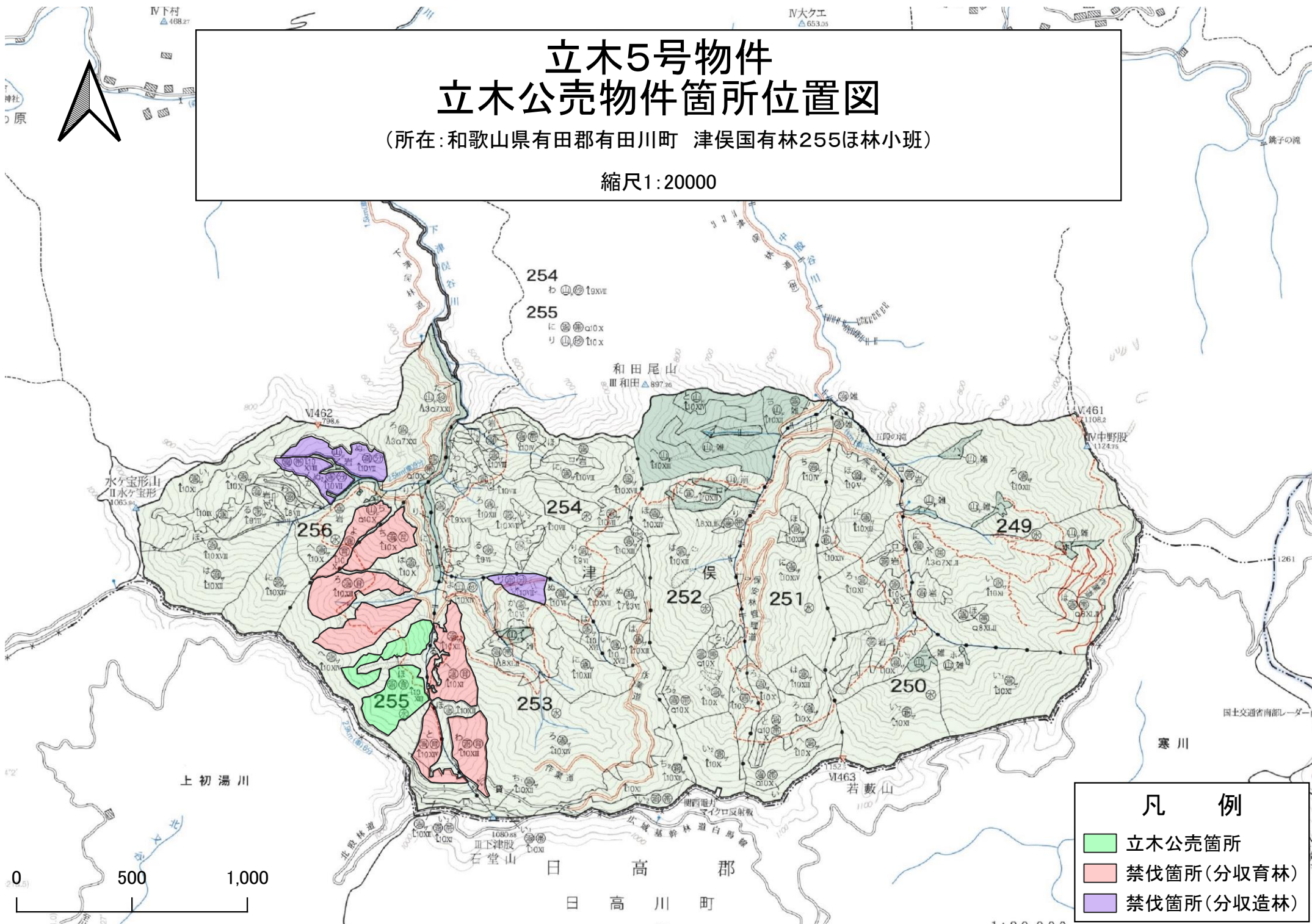
樹 種 名	材 種 分	生 被 別	態 様 区 分	品 質 区 分	胸 高 直 径	樹 高	本 数	幹 材 積	平 均 木 材 積	控 除 有 無
他 L	低質材	生立木		低質	18	8	2	0.20	0.100	無
					18	9	2	0.22	0.110	無
					18	12	3	0.42	0.140	無
					18	13	1	0.16	0.160	無
					20	12	1	0.17	0.170	無
					22	13	3	0.66	0.220	無
					24	12	1	0.23	0.230	無
					24	13	2	0.50	0.250	無
					26	11	1	0.24	0.240	無
					26	13	2	0.58	0.290	無
					28	13	1	0.33	0.330	無
					66	15	1	1.76	1.760	無
				品質計			23	5.78		
			態様計		24	12	23	5.78		
		生被計					23	5.78		
	材種計						23	5.78		
- 樹種計 -							25	6.41		
- L 計 -							25	6.41		
- 合計 -							11,562	7,741.84		

\* 態様計の胸高直径、樹高は、平均胸高直径、平均樹高である。

# 立木5号物件 立木公売物件箇所位置図

(所在:和歌山県有田郡有田川町 津俣国有林255ほ林小班)

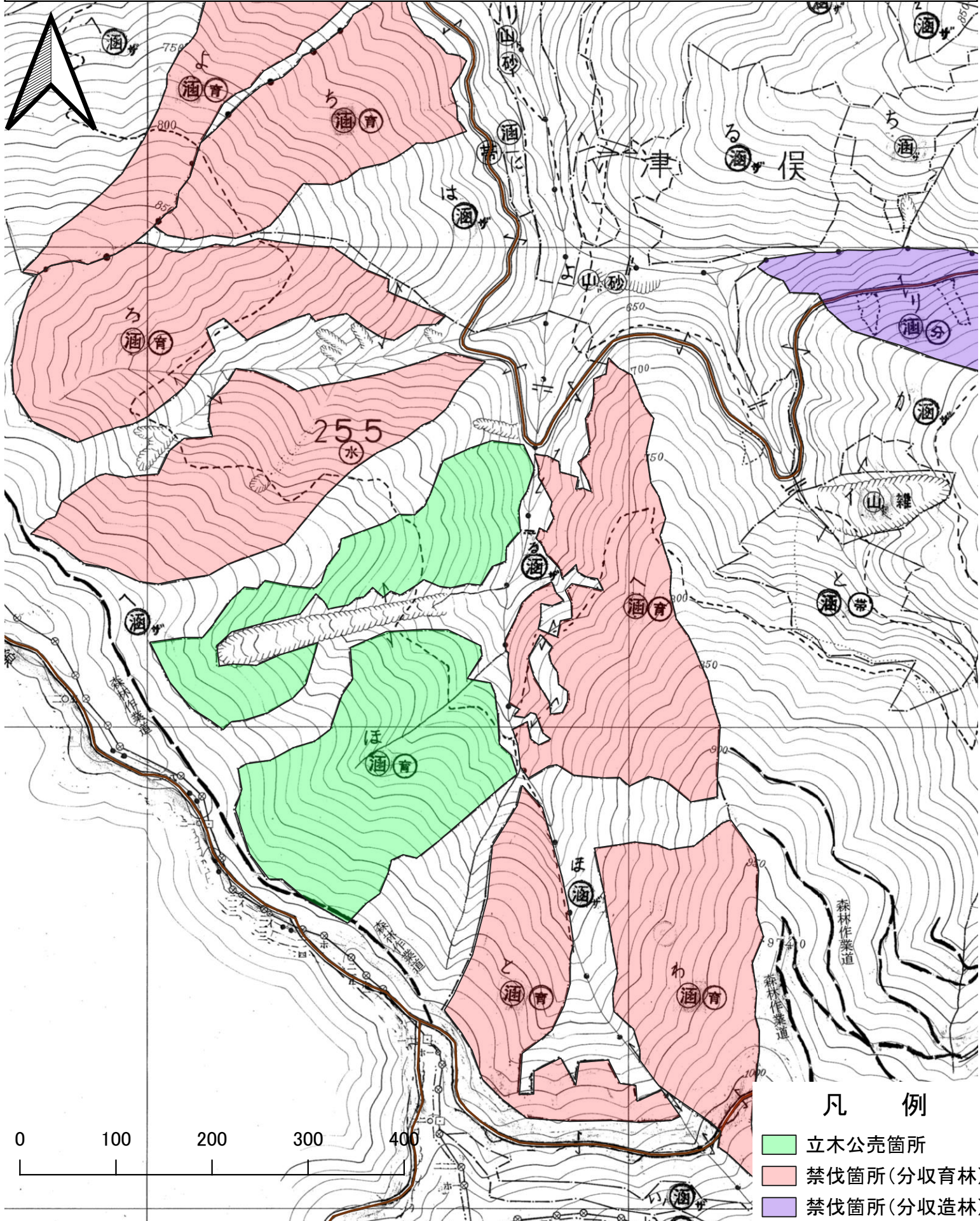
縮尺1:20000



# 立木5号物件 立木公売箇所位置図

(所在:和歌山県有田郡有田川町 津俣国有林255ほ林小班)

縮尺1:5000



## 凡例

- 立木公売箇所
- 禁伐箇所(分収育林)
- 禁伐箇所(分収造林)

立木 5号 林内写真  
(津俣国有林 255 ほ林小班)

スギ



ヒノキ



## 物件明細表

売払番号	国有林名	林小班	林齢	面積(ha)	樹種	品質	本数(本)	数量(m <sup>3</sup> )	備考
立木5号	津俣	2551ほ	70	8.65	スギ	正常	6,981	5,649.25	皆伐
						根曲	1,345	610.14	
						低質	406	339.80	
					小計		8,732	6,599.19	
					ヒノキ	正常	29	21.11	
						根曲	9	3.63	
						低質	4	1.05	
					小計		42	25.79	
					アカマツ	正常	1	1.10	
						根曲	9	9.97	
						低質	1	0.49	
					小計		11	11.56	
					サクラ	正常			
						低質	7	4.13	
					小計		7	4.13	
					他L	正常			
						低質	62	28.07	
小計		62	28.07						
小班計		8,854	6,668.74						
立木5号 合計				8.65	総計		8,854	6,668.74	

## 樹 材 種 別 一 覧 表

復命書番号 : 05 - 166  
林班 : 255森林事務所 : 高野森林事務所  
小班 : ほ国有林名 : 津俣  
伐区 :

樹 種 名	材 種 区 分	生 被 別	態 様 区 分	品 質 区 分	胸 高 直 径	樹 高	本 数	幹 材 積	平 均 単 木 材 積	控 除 有 無
スギ山陽	一般材	生立木		正常木	8	8	2	0.04	0.020	無
					10	9	5	0.20	0.040	無
					12	11	9	0.54	0.060	無
					14	13	27	2.70	0.100	無
					16	15	64	9.60	0.150	無
					18	16	124	24.80	0.200	無
					20	17	254	63.50	0.250	無
					22	17	343	102.90	0.300	無
					24	18	461	175.18	0.380	無
					26	19	605	278.30	0.460	無
					28	20	678	372.90	0.550	無
					30	20	707	445.41	0.630	無
					32	21	656	485.44	0.740	無
					34	22	621	540.27	0.870	無
					36	22	540	518.40	0.960	無
					38	22	479	507.74	1.060	無
					40	23	422	514.84	1.220	無
					42	23	294	391.02	1.330	無
					44	23	213	308.85	1.450	無
					46	24	175	287.00	1.640	無
					48	24	122	215.94	1.770	無
					50	25	81	161.19	1.990	無
					52	25	42	89.88	2.140	無
					54	25	13	29.77	2.290	無
					56	25	13	31.85	2.450	無
					58	25	13	33.93	2.610	無
					58	26	1	2.71	2.710	無
					60	25	5	13.90	2.780	無
					62	24	1	2.83	2.830	無
					62	25	1	2.95	2.950	無
					62	26	3	9.21	3.070	無
					62	28	1	3.30	3.300	無
					66	26	1	3.44	3.440	無
					66	27	1	3.57	3.570	無
					66	28	1	3.70	3.700	無

\* 態様計の胸高直径、樹高は、平均胸高直径、平均樹高である。



## 樹 材 種 別 一 覧 表

復命書番号 : 05 - 166  
林班 : 255森林事務所 : 高野森林事務所  
小班 : ほ国有林名 : 津俣  
伐区 :

樹 種 名	材 種 区 分	生 被 別	態 様 区 分	品 質 区 分	胸 高 直 径	樹 高	本 数	幹 材 積	平 均 木 材 積	控 除 有 無
スギ山陽	一般材	生立木		正常木	68	27	2	7.54	3.770	無
					68	28	1	3.91	3.910	無
				品質計			6,981	5,649.25		
				根曲木	8	8	4	0.08	0.020	無
					10	9	5	0.20	0.040	無
					12	11	16	0.96	0.060	無
					14	13	24	2.40	0.100	無
					16	15	78	11.70	0.150	無
					18	16	122	24.40	0.200	無
					20	17	193	48.25	0.250	無
					22	17	174	52.20	0.300	無
					24	18	160	60.80	0.380	無
					26	19	133	61.18	0.460	無
					28	20	119	65.45	0.550	無
					30	20	94	59.22	0.630	無
					32	21	60	44.40	0.740	無
					34	22	54	46.98	0.870	無
					36	22	36	34.56	0.960	無
					38	22	20	21.20	1.060	無
					40	23	20	24.40	1.220	無
					42	23	11	14.63	1.330	無
					44	23	8	11.60	1.450	無
					46	24	5	8.20	1.640	無
					48	24	4	7.08	1.770	無
					50	25	4	7.96	1.990	無
					54	25	1	2.29	2.290	無
				品質計			1,345	610.14		
			態様計		32	20	8,326	6,259.39		
		生被計					8,326	6,259.39		
	材種計						8,326	6,259.39		
	低質材	生立木		低質	8	8	1	0.02	0.020	無
					10	9	5	0.20	0.040	無
					12	11	10	0.60	0.060	無
					14	13	8	0.80	0.100	無
					16	15	14	2.10	0.150	無

\* 態様計の胸高直径、樹高は、平均胸高直径、平均樹高である。

## 樹 材 種 別 一 覧 表

復命書番号 : 05 - 166  
林班 : 255森林事務所 : 高野森林事務所  
小班 : ほ国有林名 : 津俣  
伐区 :

樹 種 名	材 種 分	生 被 別	態 様 分	品 質 分	胸 高 直 径	樹 高	本 数	幹 材 積	平 均 木 材 積	控 除 有 無
スギ山陽	低質材	生立木		低質	18	16	25	5.00	0.200	無
					20	17	24	6.00	0.250	無
					22	17	26	7.80	0.300	無
					24	18	25	9.50	0.380	無
					26	19	24	11.04	0.460	無
					28	20	22	12.10	0.550	無
					30	20	30	18.90	0.630	無
					32	21	14	10.36	0.740	無
					34	22	23	20.01	0.870	無
					36	22	20	19.20	0.960	無
					38	22	16	16.96	1.060	無
					40	23	20	24.40	1.220	無
					42	23	16	21.28	1.330	無
					44	23	16	23.20	1.450	無
					46	24	17	27.88	1.640	無
					48	24	20	35.40	1.770	無
					50	25	14	27.86	1.990	無
					52	25	4	8.56	2.140	無
					54	25	5	11.45	2.290	無
					56	25	1	2.45	2.450	無
					58	25	1	2.61	2.610	無
					60	25	3	8.34	2.780	無
					62	23	1	2.71	2.710	無
					62	26	1	3.07	3.070	無
				品質計			406	339.80		
			態様計		32	20	406	339.80		
		生被計					406	339.80		
	材種計						406	339.80		
- 樹種計 -							8,732	6,599.19		
ヒノキ	一般材	生立木		正常木	16	14	1	0.15	0.150	無
					16	16	1	0.17	0.170	無
					22	18	1	0.35	0.350	無
					28	17	2	1.02	0.510	無
					28	18	2	1.08	0.540	無
					28	19	1	0.58	0.580	無

\* 態様計の胸高直径、樹高は、平均胸高直径、平均樹高である。

## 樹 材 種 別 一 覧 表

復命書番号 : 05 - 166  
林班 : 255森林事務所 : 高野森林事務所  
小班 : ほ国有林名 : 津俣  
伐区 :

樹 種 名	材 種 分	生 被 別	態 様 分	品 質 分	胸 高 直 径	樹 高	本 数	幹 材 積	平 均 木 材 積	控 除 有 無
ヒノキ	一般材	生立木		正常木	30	18	1	0.62	0.620	無
					32	18	9	6.21	0.690	無
					34	15	1	0.63	0.630	無
					34	17	1	0.73	0.730	無
					34	19	2	1.64	0.820	無
					36	18	1	0.86	0.860	無
					36	19	1	0.91	0.910	無
					40	18	1	1.04	1.040	無
					40	19	2	2.22	1.110	無
					40	20	1	1.17	1.170	無
					48	21	1	1.73	1.730	無
				品質計			29	21.11		
				根曲木	10	6	1	0.02	0.020	無
					14	15	1	0.12	0.120	無
					18	8	1	0.10	0.100	無
					22	15	1	0.28	0.280	無
					26	16	1	0.42	0.420	無
					28	18	1	0.54	0.540	無
					30	17	1	0.58	0.580	無
					30	18	1	0.62	0.620	無
					38	18	1	0.95	0.950	無
				品質計			9	3.63		
			態様計		30	17	38	24.74		
		生被計					38	24.74		
	材種計						38	24.74		
	低質材	生立木		低質	8	4	1	0.01	0.010	無
					14	8	1	0.06	0.060	無
					20	15	1	0.24	0.240	無
					32	19	1	0.74	0.740	無
				品質計			4	1.05		
			態様計		20	12	4	1.05		
		生被計					4	1.05		
	材種計						4	1.05		
- 樹種計 -							42	25.79		
アカマツ山陽	一般材	生立木		正常木	42	19	1	1.10	1.100	無

\* 態様計の胸高直径、樹高は、平均胸高直径、平均樹高である。

## 樹 材 種 別 一 覧 表

復命書番号 : 05 - 166  
林班 : 255森林事務所 : 高野森林事務所  
小班 : ほ国有林名 : 津俣  
伐区 :

樹種名	材種分	生被別	態様分	品質分	胸高直径	樹高	本数	幹材積	平均木材積	控除有無
アカマツ山陽	一般材	生立木		品質計			1	1.10		
アカマツ山陽	一般材	生立木		根曲木	30	16	1	0.49	0.490	無
					32	16	2	1.10	0.550	無
					36	16	1	0.69	0.690	無
					36	20	1	0.86	0.860	無
					40	18	1	0.95	0.950	無
					46	18	1	1.24	1.240	無
					50	18	1	1.45	1.450	無
					68	22	1	3.19	3.190	無
				品質計			9	9.97		
			態様計		42	18	10	11.07		
		生被計					10	11.07		
	材種計						10	11.07		
	低質材	生立木		低質	32	14	1	0.49	0.490	無
				品質計			1	0.49		
			態様計		32	14	1	0.49		
		生被計					1	0.49		
	材種計						1	0.49		
- 樹種計 -							11	11.56		
- N 計 -							8,785	6,636.54		
サクラ	低質材	生立木		低質	22	16	1	0.28	0.280	無
					24	14	1	0.28	0.280	無
					24	15	1	0.30	0.300	無
					26	13	1	0.29	0.290	無
					30	16	1	0.48	0.480	無
					42	20	1	1.10	1.100	無
					48	20	1	1.40	1.400	無
				品質計			7	4.13		
			態様計		32	16	7	4.13		
		生被計					7	4.13		
	材種計						7	4.13		
- 樹種計 -							7	4.13		
他L	低質材	生立木		低質	18	14	1	0.17	0.170	無
					20	10	2	0.28	0.140	無
					20	14	2	0.40	0.200	無

\* 態様計の胸高直径、樹高は、平均胸高直径、平均樹高である。

## 樹 材 種 別 一 覧 表

復命書番号 : 05 - 166  
林班 : 255森林事務所 : 高野森林事務所  
小班 : ほ国有林名 : 津俣  
伐区 :

樹 種 名	材 種 分 区	生 被 別	態 様 分 区	品 質 分 区	胸 高 直 径	樹 高	本 数	幹 材 積	平 均 木 材 積	控 除 有 無
他 L	低質材	生立木		低質	20	16	1	0.23	0.230	無
					22	10	3	0.51	0.170	無
					22	17	2	0.60	0.300	無
					22	18	1	0.31	0.310	無
					24	10	1	0.19	0.190	無
					24	12	3	0.69	0.230	無
					24	14	2	0.56	0.280	無
					24	15	1	0.30	0.300	無
					24	16	1	0.32	0.320	無
					24	17	1	0.34	0.340	無
					24	18	4	1.48	0.370	無
					26	12	2	0.54	0.270	無
					26	13	1	0.29	0.290	無
					26	14	2	0.64	0.320	無
					26	15	1	0.34	0.340	無
					26	16	1	0.37	0.370	無
					26	17	1	0.40	0.400	無
					26	18	2	0.84	0.420	無
					28	16	2	0.84	0.420	無
					30	14	1	0.41	0.410	無
					30	16	2	0.96	0.480	無
					30	18	5	2.70	0.540	無
					32	14	1	0.46	0.460	無
					32	15	1	0.50	0.500	無
					34	16	3	1.77	0.590	無
					34	22	1	0.85	0.850	無
					36	14	1	0.56	0.560	無
					36	16	1	0.65	0.650	無
					38	14	1	0.62	0.620	無
					38	16	1	0.72	0.720	無
					42	16	1	0.86	0.860	無
					42	18	1	0.98	0.980	無
					42	20	1	1.10	1.100	無
					44	16	1	0.93	0.930	無
					44	18	1	1.06	1.060	無

\* 態様計の胸高直径、樹高は、平均胸高直径、平均樹高である。

樹材種別一覧表

復命書番号： 05 - 166  
林班： 255

森林事務所： 高野森林事務所  
小班： ほ

国有林名： 津俣  
伐区：

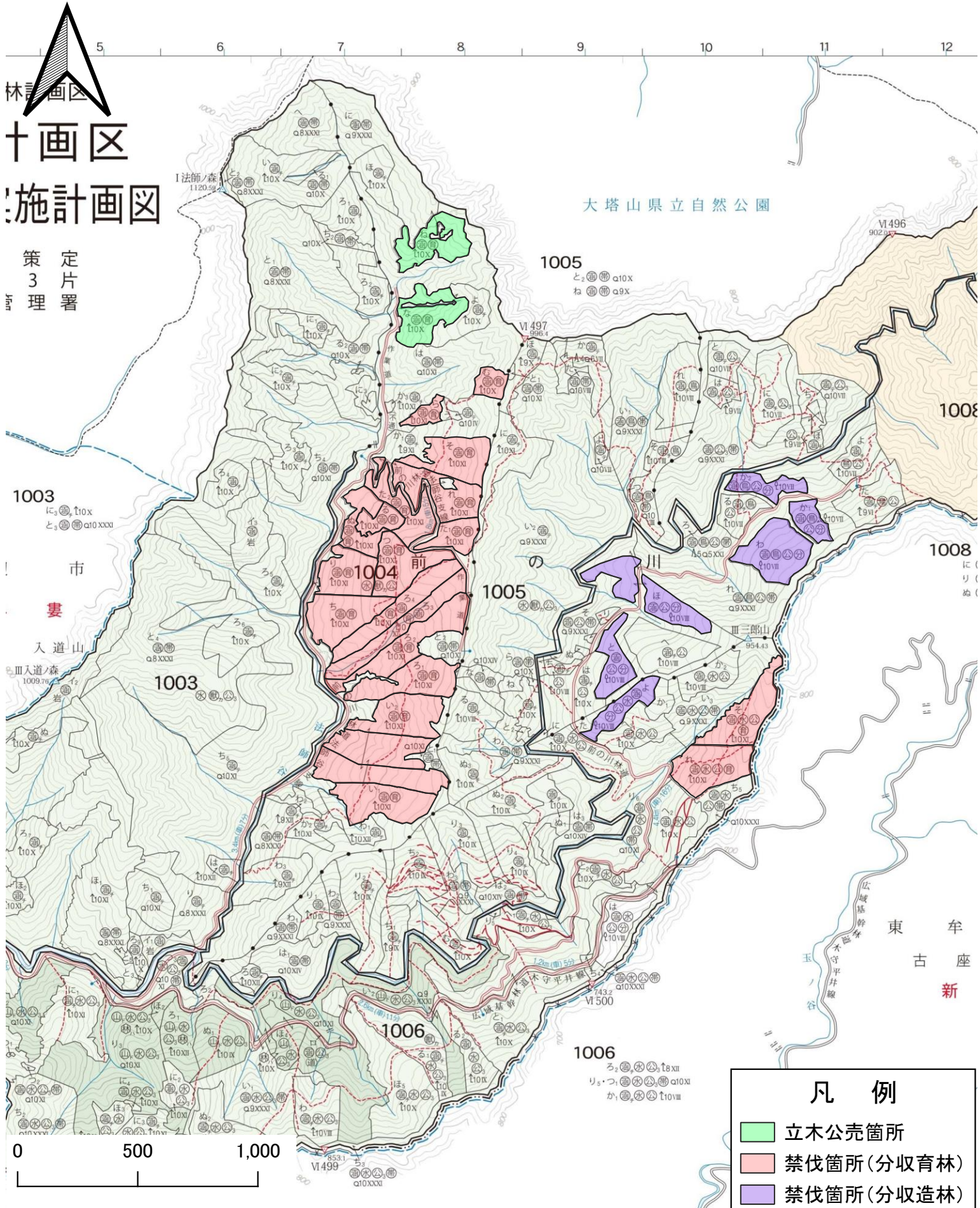
樹種名	材種分	生被別	態様分 区分	品質分 区分	胸高直 径	樹高	本数	幹材積	平均木 材積	控除 有無
他 L	低質材	生立木		低質	46	19	1	1.22	1.220	無
					48	16	1	1.08	1.080	無
				品質計			62	28.07		
			態様計		28	15	62	28.07		
		生被計					62	28.07		
	材種計						62	28.07		
- 樹種計 -							62	28.07		
- L 計 -							69	32.20		
- 合計 -							8,854	6,668.74		

\* 態様計の胸高直径、樹高は、平均胸高直径、平均樹高である。

# 立木6号物件 立木公売物件箇所位置図

(所在:田辺市木守 前の川国有林1004ね な林小班)

縮尺1:20000

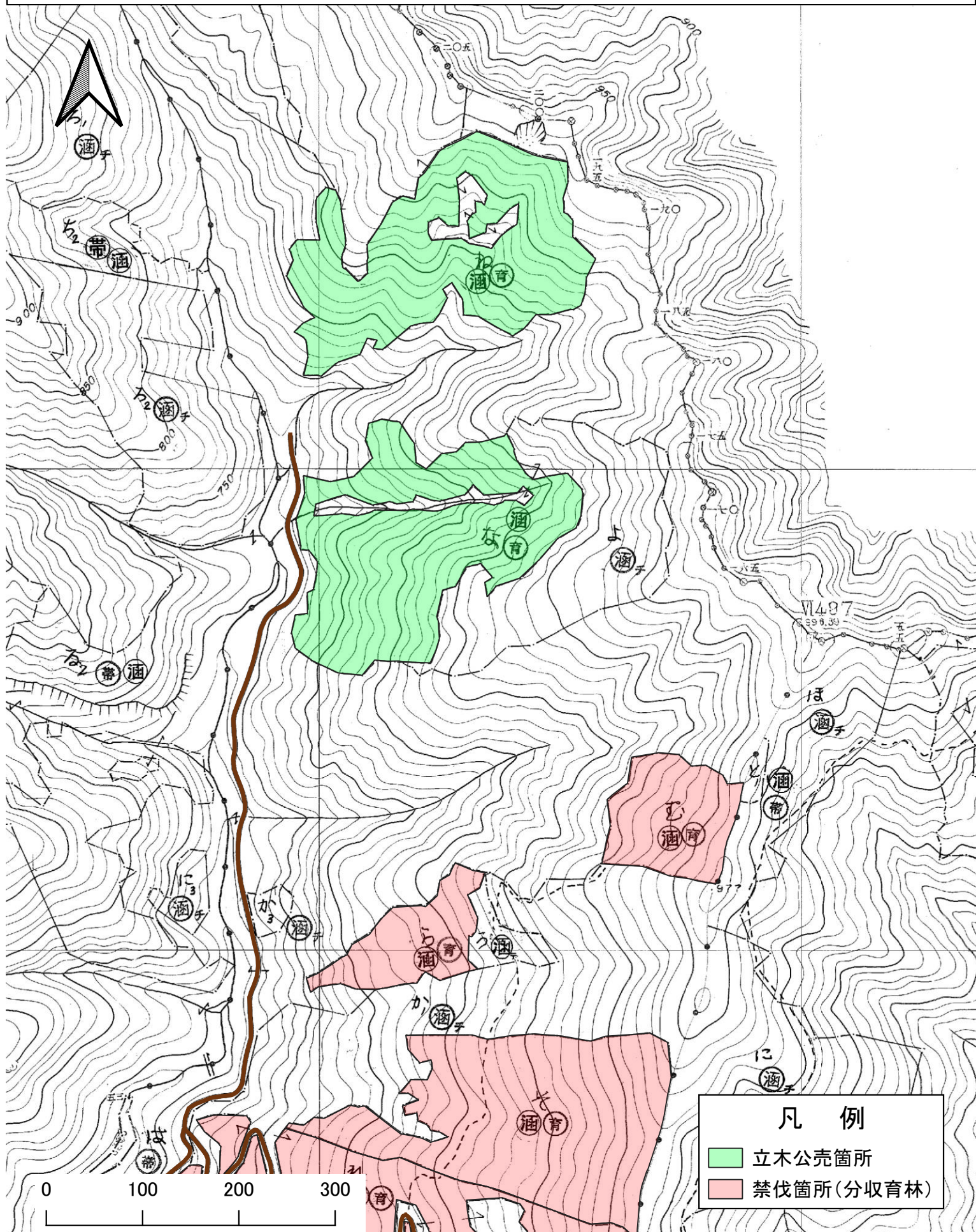


- 凡例
- 立木公売箇所
  - 禁伐箇所(分収育林)
  - 禁伐箇所(分収造林)

# 立木6号物件 立木公売物件箇所位置図

(所在: 田辺市木守 前の川国有林1004ね な林小班)

縮尺1:5000



凡 例	
<span style="display:inline-block; width:15px; height:15px; background-color:lightgreen;"></span>	立木公売箇所
<span style="display:inline-block; width:15px; height:15px; background-color:lightcoral;"></span>	禁伐箇所(分収育林)



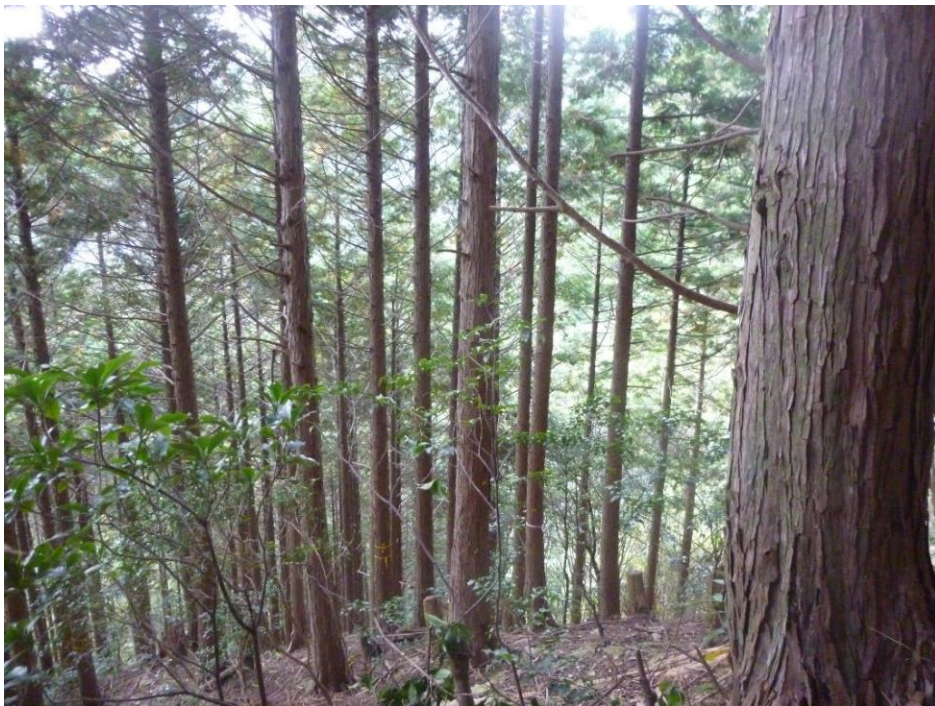
# 立木6号 写真

(前の川国有林 1004 ね・な林小班)

スギ



ヒノキ



# 物件明細表

売払番号	国有林名	林小班	林齢	樹種	品質	物件全域		標準地		備考		
						面積 (ha)	材積 (m <sup>3</sup> )	面積 (ha)	材積 (m <sup>3</sup> )			
立木6号	前の川	1004ね	51	スギ	正常	2.22	85.07	0.12	4.61	間伐		
					根曲						186.18	10.09
					低質							
				小計	2.22	271.25	0.12	14.70				
				ヒノキ	正常	2.04	3.20	0.11	0.17			
					根曲						237.34	12.60
		低質	86.29		4.58							
		小計	2.04	326.83	0.11	17.35						
		小班計	4.26	598.08	0.23	32.05						
		1004な	51	スギ	正常	4.49	301.40	0.27	18.05			
					根曲						287.71	17.23
低質												
小計	4.49			589.11	0.27	35.28						
小班計	4.49			589.11	0.27	35.28						
立木6号 合計				総計	8.75	1187.19	0.50	67.33				

## 樹材種別一覧表

復命書番号： 04 - 100  
林班： 1004森林事務所： 西牟婁森林事務所  
小班： ね国有林名： 前の川  
伐区：

樹種名	材種分	生被別	態様分	品質分	胸高直径	樹高	本数	幹材積	平均木材積	控除有無
スギ山陽	一般材	生立木		根曲木	24	14	18	5.35	0.297	無
					24	15	37	11.44	0.309	無
					26	14	18	6.27	0.348	無
					28	14	18	7.20	0.400	無
					28	15	18	7.75	0.431	無
					28	16	37	16.24	0.439	無
					30	16	18	9.23	0.513	無
					32	16	18	10.52	0.584	無
					32	17	18	11.07	0.615	無
				品質計			200	85.07		
			態様計		26	15	200	85.07		
		生被計					200	85.07		
	材種計						200	85.07		
	低質材	生立木		低質	18	13	18	2.95	0.164	無
					22	14	74	18.45	0.249	無
					24	14	18	5.35	0.297	無
					24	15	37	11.44	0.309	無
					24	16	18	6.09	0.338	無
					26	15	74	26.57	0.359	無
					28	15	18	7.75	0.431	無
					28	16	18	8.12	0.451	無
					28	17	18	8.67	0.482	無
					30	15	18	8.67	0.482	無
					30	16	74	36.91	0.499	無
					30	17	18	9.78	0.543	無
					32	17	18	11.07	0.615	無
					34	15	18	10.89	0.605	無
					38	15	18	13.47	0.748	無
				品質計			457	186.18		
			態様計		26	15	457	186.18		
		生被計					457	186.18		
	材種計						457	186.18		
- 樹種計 -							657	271.25		
- N 計 -							657	271.25		
- 合計 -							657	271.25		

\* 態様計の胸高直径、樹高は、平均胸高直径、平均樹高である。

## 樹材種別一覧表

復命書番号： 04 - 101  
林班： 1004森林事務所： 西牟婁森林事務所  
小班： ね国有林名： 前の川  
伐区：

樹種名	材種分	生被別	態様分	品質分	胸高直径	樹高	本数	幹材積	平均木材積	控除有無
ヒノキ	一般材	生立木		正常木	18	13	19	3.20	0.168	無
				品質計			19	3.20		
				根曲木	18	13	38	6.40	0.168	無
					20	13	19	3.77	0.198	無
					20	14	113	24.86	0.220	無
					20	15	38	9.04	0.238	無
					22	13	57	13.56	0.238	無
					22	14	57	14.69	0.258	無
					22	15	57	15.82	0.278	無
					24	13	57	16.39	0.288	無
					24	14	132	40.88	0.310	無
					24	15	57	18.65	0.327	無
					26	14	19	6.78	0.357	無
					26	15	19	7.35	0.387	無
					28	14	57	23.17	0.406	無
					28	15	19	8.29	0.436	無
					30	13	19	8.10	0.426	無
					30	14	19	8.85	0.466	無
					32	15	19	10.74	0.565	無
				品質計			796	237.34		
			態様計		22	14	815	240.54		
		生被計					815	240.54		
	材種計						815	240.54		
	低質材	生立木		低質	20	13	38	7.54	0.198	無
					22	14	57	14.69	0.258	無
					24	15	19	6.22	0.327	無
					26	13	19	6.22	0.327	無
					26	14	38	13.56	0.357	無
					26	15	19	7.35	0.387	無
					28	15	38	16.58	0.436	無
					36	16	19	14.13	0.744	無
				品質計			247	86.29		
			態様計		24	14	247	86.29		
		生被計					247	86.29		
	材種計						247	86.29		

\* 態様計の胸高直径、樹高は、平均胸高直径、平均樹高である。

樹材種別一覧表

復命書番号： 04 - 101  
林班： 1004

森林事務所： 西牟婁森林事務所  
小班： ね

国有林名： 前の川  
伐区：

樹種名	材種分	生被別	態様分 区分	品質分 区分	胸高直 径	樹高	本数	幹材積	平均 単木材積	控除 有無
- 樹種計 -							1,062	326.83		
- N 計 -							1,062	326.83		
- 合計 -							1,062	326.83		

\* 態様計の胸高直径、樹高は、平均胸高直径、平均樹高である。

## 樹材種別一覧表

復命書番号： 04 - 102  
林班： 1004森林事務所： 西牟婁森林事務所  
小班： な国有林名： 前の川  
伐区：

樹種名	材種分	生被別	態様分	品質分	胸高直径	樹高	本数	幹材積	平均木材積	控除有無
スギ山陽	一般材	生立木		根曲木	26	16	17	6.51	0.383	無
					26	18	33	14.69	0.445	無
					28	16	33	14.69	0.445	無
					28	18	134	66.79	0.498	無
					30	15	17	7.85	0.462	無
					30	18	33	19.04	0.577	無
					30	20	67	42.08	0.628	無
					32	20	33	23.71	0.718	無
					34	20	33	26.38	0.799	無
					34	22	17	14.53	0.855	無
					36	20	33	29.39	0.891	無
					38	20	17	16.20	0.953	無
					40	22	17	19.54	1.149	無
				品質計			484	301.40		
			態様計		30	19	484	301.40		
		生被計					484	301.40		
	材種計						484	301.40		
	低質材	生立木		低質	20	16	33	8.02	0.243	無
					20	18	17	4.51	0.265	無
					22	16	33	9.69	0.294	無
					22	18	33	10.69	0.324	無
					24	14	17	4.84	0.285	無
					24	16	17	5.51	0.324	無
					26	15	17	6.01	0.354	無
					26	16	33	13.02	0.395	無
					26	18	50	22.04	0.441	無
					28	15	17	7.01	0.412	無
					28	16	17	7.35	0.432	無
					28	18	33	16.70	0.506	無
					30	15	17	7.85	0.462	無
					30	17	17	8.85	0.521	無
					30	18	17	9.52	0.560	無
					30	20	50	31.56	0.631	無
					32	18	50	32.06	0.641	無
					32	20	33	23.71	0.718	無

\* 態様計の胸高直径、樹高は、平均胸高直径、平均樹高である。

樹材種別一覧表

復命書番号： 04 - 102  
林班： 1004

森林事務所： 西牟婁森林事務所  
小班： な

国有林名： 前の川  
伐区：

樹種名	材種分	生被別	態様区分	品質区分	胸高直径	樹高	本数	幹材積	平均木材積	控除有無
スギ山陽	低質材	生立木		低質	34	20	17	13.19	0.776	無
					36	18	17	13.19	0.776	無
					36	20	17	14.69	0.864	無
					40	20	17	17.70	1.041	無
				品質計			569	287.71		
			態様計		28	18	569	287.71		
		生被計					569	287.71		
	材種計						569	287.71		
- 樹種計 -							1,053	589.11		
- N 計 -							1,053	589.11		
- 合計 -							1,053	589.11		

\* 態様計の胸高直径、樹高は、平均胸高直径、平均樹高である。

復命書番号 : 04- 100 森林事務所 : 西牟婁森林事務所 国有林名 : 前の川  
 林 班 : 1004 小 班 : ね 伐 区 :  
 調査方法 : 標準地 拡大方法 : 面積拡大

色 別	番 号	生 被 別	態 様 区 分	樹 種	材 種	品 質	胸 高 直 径	樹 高	単 木 材 積	本 数	控 除				実 材 積	拡 大
											長	径	%	材 積		
	0001	生立木		スギ山陽	一般材	根曲木	24	14	0.290	1					0.290	有
	0002	生立木		スギ山陽	一般材	根曲木	24	15	0.310	2					0.620	有
	0003	生立木		スギ山陽	一般材	根曲木	26	14	0.340	1					0.340	有
	0004	生立木		スギ山陽	一般材	根曲木	28	14	0.390	1					0.390	有
	0005	生立木		スギ山陽	一般材	根曲木	28	15	0.420	1					0.420	有
	0006	生立木		スギ山陽	一般材	根曲木	28	16	0.440	2					0.880	有
	0007	生立木		スギ山陽	一般材	根曲木	30	16	0.500	1					0.500	有
	0008	生立木		スギ山陽	一般材	根曲木	32	16	0.570	1					0.570	有
	0009	生立木		スギ山陽	一般材	根曲木	32	17	0.600	1					0.600	有
	0010	生立木		スギ山陽	低質材	低質	18	13	0.160	1					0.160	有
	0011	生立木		スギ山陽	低質材	低質	22	14	0.250	4					1.000	有
	0012	生立木		スギ山陽	低質材	低質	24	14	0.290	1					0.290	有
	0013	生立木		スギ山陽	低質材	低質	24	15	0.310	2					0.620	有
	0014	生立木		スギ山陽	低質材	低質	24	16	0.330	1					0.330	有
	0015	生立木		スギ山陽	低質材	低質	26	15	0.360	4					1.440	有
	0016	生立木		スギ山陽	低質材	低質	28	15	0.420	1					0.420	有
	0017	生立木		スギ山陽	低質材	低質	28	16	0.440	1					0.440	有
	0018	生立木		スギ山陽	低質材	低質	28	17	0.470	1					0.470	有
	0019	生立木		スギ山陽	低質材	低質	30	15	0.470	1					0.470	有
	0020	生立木		スギ山陽	低質材	低質	30	16	0.500	4					2.000	有



復命書番号 : 04- 100      森林事務所 : 西牟婁森林事務所      国有林名 : 前の川  
 林 班 : 1004      小 班 : ね      伐 区 :  
 調査方法 : 標準地      拡大方法 : 面積拡大

色 別	番 号	生 被 別	態 様 区 分	樹 種	材 種	品 質	胸 高 直 径	樹 高	単 木 材 積	本 数	控 除				実 材 積	拡 大	
											長	径	%	材 積			
	0021	生立木		スギ山陽	低質材	低質	30	17	0.530	1					0.530	有	
	0022	生立木		スギ山陽	低質材	低質	32	17	0.600	1					0.600	有	
	0023	生立木		スギ山陽	低質材	低質	34	15	0.590	1					0.590	有	
	0024	生立木		スギ山陽	低質材	低質	38	15	0.730	1					0.730	有	
										N 計本数 :	36	N 計材積 :				14.700	
										L 計本数 :	0	L 計材積 :				0.000	
										N L 計本数 :	36	N L 計材積 :				14.700	

復命書番号 : 04- 101 森林事務所 : 西牟婁森林事務所 国有林名 : 前の川  
 林 班 : 1004 小 班 : ね 伐 区 :  
 調査方法 : 標準地 拡大方法 : 面積拡大

色 別	番 号	生 被 別	態 様 区 分	樹 種	材 種	品 質	胸 高 直 径	樹 高	単 木 材 積	本 数	控 除				実 材 積	拡 大
											長	径	%	材 積		
	0001	生立木		ヒノキ	一般材	正常木	18	13	0.170	1					0.170	有
	0002	生立木		ヒノキ	一般材	根曲木	18	13	0.170	2					0.340	有
	0003	生立木		ヒノキ	一般材	根曲木	20	13	0.200	1					0.200	有
	0004	生立木		ヒノキ	一般材	根曲木	20	14	0.220	6					1.320	有
	0005	生立木		ヒノキ	一般材	根曲木	20	15	0.240	2					0.480	有
	0006	生立木		ヒノキ	一般材	根曲木	22	13	0.240	3					0.720	有
	0007	生立木		ヒノキ	一般材	根曲木	22	14	0.260	3					0.780	有
	0008	生立木		ヒノキ	一般材	根曲木	22	15	0.280	3					0.840	有
	0009	生立木		ヒノキ	一般材	根曲木	24	13	0.290	3					0.870	有
	0010	生立木		ヒノキ	一般材	根曲木	24	14	0.310	7					2.170	有
	0011	生立木		ヒノキ	一般材	根曲木	24	15	0.330	3					0.990	有
	0012	生立木		ヒノキ	一般材	根曲木	26	14	0.360	1					0.360	有
	0013	生立木		ヒノキ	一般材	根曲木	26	15	0.390	1					0.390	有
	0014	生立木		ヒノキ	一般材	根曲木	28	14	0.410	3					1.230	有
	0015	生立木		ヒノキ	一般材	根曲木	28	15	0.440	1					0.440	有
	0016	生立木		ヒノキ	一般材	根曲木	30	13	0.430	1					0.430	有
	0017	生立木		ヒノキ	一般材	根曲木	30	14	0.470	1					0.470	有
	0018	生立木		ヒノキ	一般材	根曲木	32	15	0.570	1					0.570	有
	0019	生立木		ヒノキ	低質材	低質	20	13	0.200	2					0.400	有
	0020	生立木		ヒノキ	低質材	低質	22	14	0.260	3					0.780	有

復命書番号 : 04- 101      森林事務所 : 西牟婁森林事務所      国有林名 : 前の川  
 林 班 : 1004      小 班 : ね      伐 区 :  
 調査方法 : 標準地      拡大方法 : 面積拡大

色 別	番 号	生 被 別	態 様 区 分	樹 種	材 種	品 質	胸 高 直 径	樹 高	単 木 材 積	本 数	控 除				実 材 積	拡 大	
											長	径	%	材 積			
	0021	生立木		ヒノキ	低質材	低質	24	15	0.330	1					0.330	有	
	0022	生立木		ヒノキ	低質材	低質	26	13	0.330	1					0.330	有	
	0023	生立木		ヒノキ	低質材	低質	26	14	0.360	2					0.720	有	
	0024	生立木		ヒノキ	低質材	低質	26	15	0.390	1					0.390	有	
	0025	生立木		ヒノキ	低質材	低質	28	15	0.440	2					0.880	有	
	0026	生立木		ヒノキ	低質材	低質	36	16	0.750	1					0.750	有	
										N 計本数 :	56	N 計材積 :				17.350	
										L 計本数 :	0	L 計材積 :				0.000	
										N L 計本数 :	56	N L 計材積 :				17.350	

復命書番号 : 04- 102      森林事務所 : 西牟婁森林事務所      国有林名 : 前の川  
 林 班 : 1004      小 班 : な      伐 区 :  
 調査方法 : 標準地      拡大方法 : 面積拡大

色 別	番 号	生 被 別	態 様 区 分	樹 種	材 種	品 質	胸 高 直 径	樹 高	単 木 材 積	本 数	控 除				実 材 積	拡 大
											長	径	%	材 積		
	0001	生立木		スギ山陽	一般材	根曲木	26	16	0.390	1					0.390	有
	0002	生立木		スギ山陽	一般材	根曲木	26	18	0.440	2					0.880	有
	0003	生立木		スギ山陽	一般材	根曲木	28	16	0.440	2					0.880	有
	0004	生立木		スギ山陽	一般材	根曲木	28	18	0.500	8					4.000	有
	0005	生立木		スギ山陽	一般材	根曲木	30	15	0.470	1					0.470	有
	0006	生立木		スギ山陽	一般材	根曲木	30	18	0.570	2					1.140	有
	0007	生立木		スギ山陽	一般材	根曲木	30	20	0.630	4					2.520	有
	0008	生立木		スギ山陽	一般材	根曲木	32	20	0.710	2					1.420	有
	0009	生立木		スギ山陽	一般材	根曲木	34	20	0.790	2					1.580	有
	0010	生立木		スギ山陽	一般材	根曲木	34	22	0.870	1					0.870	有
	0011	生立木		スギ山陽	一般材	根曲木	36	20	0.880	2					1.760	有
	0012	生立木		スギ山陽	一般材	根曲木	38	20	0.970	1					0.970	有
	0013	生立木		スギ山陽	一般材	根曲木	40	22	1.170	1					1.170	有
	0014	生立木		スギ山陽	低質材	低質	20	16	0.240	2					0.480	有
	0015	生立木		スギ山陽	低質材	低質	20	18	0.270	1					0.270	有
	0016	生立木		スギ山陽	低質材	低質	22	16	0.290	2					0.580	有
	0017	生立木		スギ山陽	低質材	低質	22	18	0.320	2					0.640	有
	0018	生立木		スギ山陽	低質材	低質	24	14	0.290	1					0.290	有
	0019	生立木		スギ山陽	低質材	低質	24	16	0.330	1					0.330	有
	0020	生立木		スギ山陽	低質材	低質	26	15	0.360	1					0.360	有

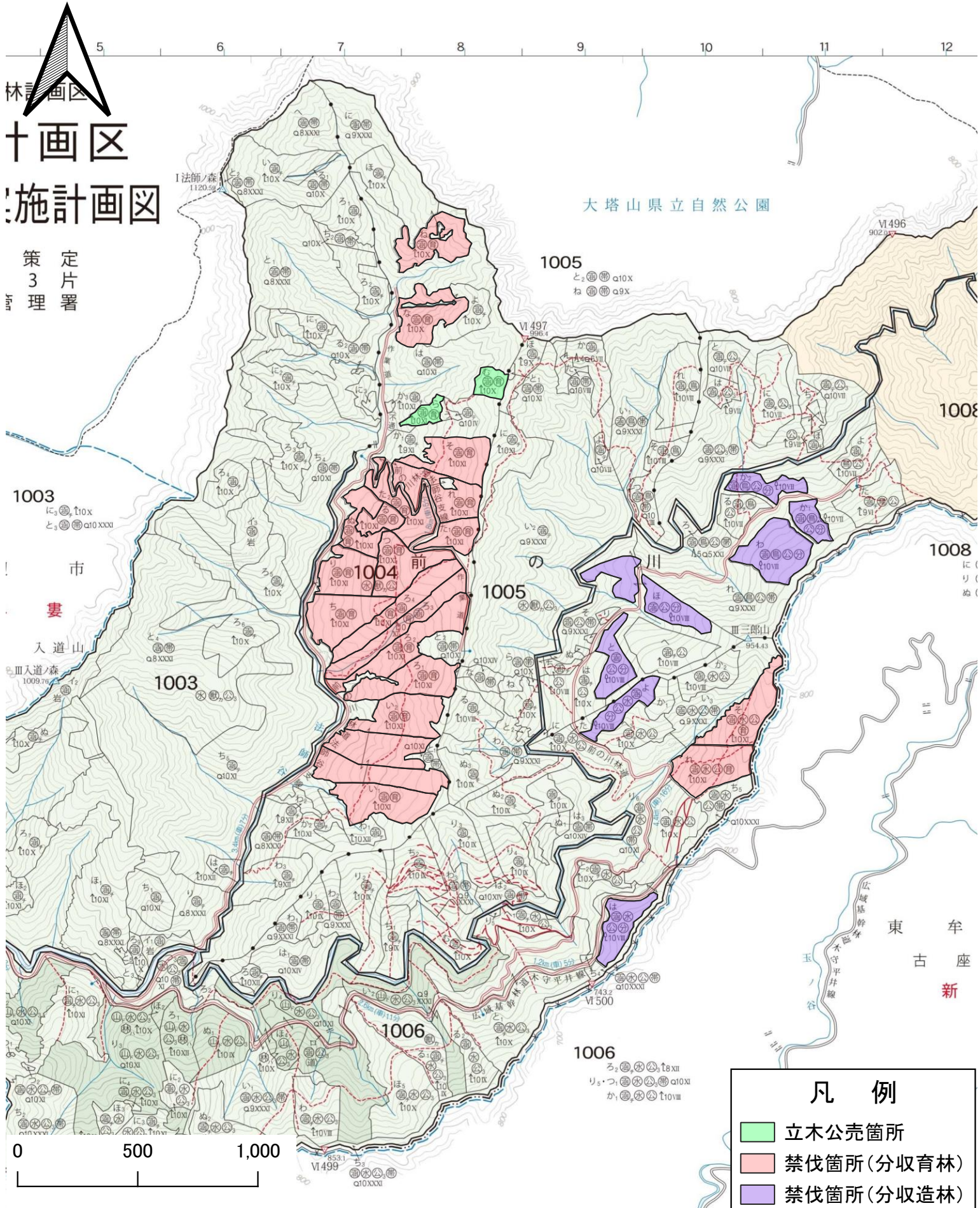
復命書番号 : 04- 102      森林事務所 : 西牟婁森林事務所      国有林名 : 前の川  
 林 班 : 1004      小 班 : な      伐 区 :  
 調査方法 : 標準地      拡大方法 : 面積拡大

色 別	番 号	生 被 別	態 様 区 分	樹 種	材 種	品 質	胸 高 直 径	樹 高	単 木 材 積	本 数	控 除				実 材 積	拡 大	
											長	径	%	材 積			
	0021	生立木		スギ山陽	低質材	低質	26	16	0.390	2					0.780	有	
	0022	生立木		スギ山陽	低質材	低質	26	18	0.440	3					1.320	有	
	0023	生立木		スギ山陽	低質材	低質	28	15	0.420	1					0.420	有	
	0024	生立木		スギ山陽	低質材	低質	28	16	0.440	1					0.440	有	
	0025	生立木		スギ山陽	低質材	低質	28	18	0.500	2					1.000	有	
	0026	生立木		スギ山陽	低質材	低質	30	15	0.470	1					0.470	有	
	0027	生立木		スギ山陽	低質材	低質	30	17	0.530	1					0.530	有	
	0028	生立木		スギ山陽	低質材	低質	30	18	0.570	1					0.570	有	
	0029	生立木		スギ山陽	低質材	低質	30	20	0.630	3					1.890	有	
	0030	生立木		スギ山陽	低質材	低質	32	18	0.640	3					1.920	有	
	0031	生立木		スギ山陽	低質材	低質	32	20	0.710	2					1.420	有	
	0032	生立木		スギ山陽	低質材	低質	34	20	0.790	1					0.790	有	
	0033	生立木		スギ山陽	低質材	低質	36	18	0.790	1					0.790	有	
	0034	生立木		スギ山陽	低質材	低質	36	20	0.880	1					0.880	有	
	0035	生立木		スギ山陽	低質材	低質	40	20	1.060	1					1.060	有	
										N 計本数 :	63	N 計材積 :				35.280	
										L 計本数 :	0	L 計材積 :				0.000	
										N L 計本数 :	63	N L 計材積 :				35.280	

# 立木7号物件 立木公売物件箇所位置図

(所在: 田辺市木守 前の川国有林1004ら む林小班)

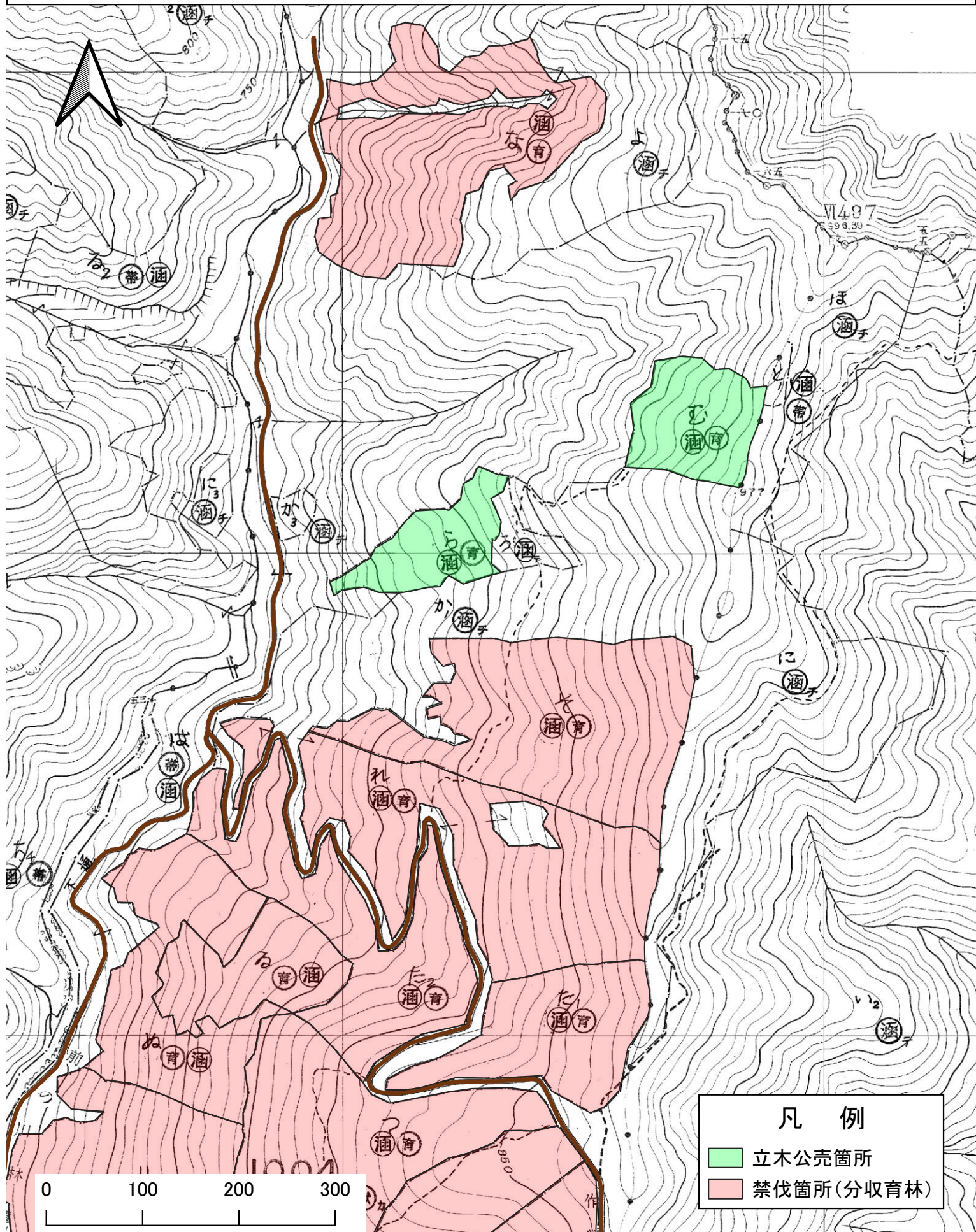
縮尺1:20000



# 立木7号物件 立木公売物件箇所位置図

(所在: 田辺市木守 前の川国有林1004ら む林小班)

縮尺1:5000



立木7号 写真

(前の川国有林 1004 ら・む林小班)

スギ



ヒノキ





## 物件明細表

売払番号	国有林名	林小班	林齢	樹種	品質	物件全域		標準地		備考
						面積 (ha)	材積 (m <sup>3</sup> )	面積 (ha)	材積 (m <sup>3</sup> )	
立木7号	前の川	1004ら	54	スギ	正常	1.11	75.55	0.07	4.43	間伐
					根曲		60.37		3.54	
					低質		58.65		3.44	
				小計		1.11	194.57	0.07	11.41	
				小班計		1.11	194.57	0.07	11.41	
				1004む	51	スギ	正常	0.82	28.48	
		根曲	136.02				8.36			
		低質	13.34				0.82			
		小計		0.82	177.84	0.05	10.93			
		ヒノキ			正常	0.60	16.34	0.05	1.40	
					根曲		16.81		1.44	
					低質		36.77		3.15	
		小計		0.60	69.92	0.05	5.99			
		小班計		1.42	247.76	0.10	16.92			
立木7号 合計				総計	2.53	442.33	0.17	28.33		

樹 材 種 別 一 覧 表

復命書番号： 04 - 103  
林班： 1004

森林事務所： 西牟婁森林事務所  
小班： ら

国有林名： 前の川  
伐区：

樹 種 名	材 種 分	生 被 別	態 様 分	品 質 分	胸 高 直 径	樹 高	本 数	幹 材 積	平 均 木 材 積	控 除 有 無
スギ山陽	一般材	生立木		正常木	22	16	17	4.95	0.291	無
					24	16	34	11.25	0.331	無
					24	17	17	6.14	0.361	無
					26	17	17	6.99	0.411	無
					28	17	17	8.01	0.471	無
					28	18	17	8.53	0.502	無
					30	16	17	8.53	0.502	無
					30	17	17	9.04	0.532	無
					34	18	17	12.11	0.712	無
				品質計			170	75.55		
				根曲木	18	16	17	3.41	0.201	無
					24	15	17	5.29	0.311	無
					24	16	17	5.63	0.331	無
					24	17	17	6.14	0.361	無
					26	16	17	6.65	0.391	無
					26	17	17	6.99	0.411	無
					28	17	34	16.03	0.471	無
					32	17	17	10.23	0.602	無
				品質計			153	60.37		
			態様計		26	17	323	135.92		
		生被計					323	135.92		
	材種計						323	135.92		
	低質材	生立木		低質	22	16	51	14.83	0.291	無
					24	16	17	5.63	0.331	無
					26	16	17	6.65	0.391	無
					30	17	34	18.07	0.531	無
					36	18	17	13.47	0.792	無
				品質計			136	58.65		
			態様計		26	17	136	58.65		
		生被計					136	58.65		
	材種計						136	58.65		
- 樹種計 -							459	194.57		
- N 計 -							459	194.57		
- 合計 -							459	194.57		

\* 態様計の胸高直径、樹高は、平均胸高直径、平均樹高である。

## 樹材種別一覧表

復命書番号： 04 - 104  
林班： 1004森林事務所： 西牟婁森林事務所  
小班： む国有林名： 前の川  
伐区：

樹種名	材種分	生被別	態様分	品質分	胸高直径	樹高	本数	幹材積	平均木材積	控除有無
スギ山陽	一般材	生立木		正常木	20	14	16	3.42	0.214	無
					24	16	16	5.37	0.336	無
					24	17	16	5.86	0.366	無
					26	17	16	6.67	0.417	無
					26	18	16	7.16	0.448	無
				品質計			80	28.48		
				根曲木	24	17	16	5.86	0.366	無
					26	16	16	6.35	0.397	無
					26	18	16	7.16	0.448	無
					28	17	33	15.29	0.463	無
					28	18	16	8.14	0.509	無
					28	19	16	8.62	0.539	無
					30	17	16	8.62	0.539	無
					30	18	33	18.55	0.562	無
					32	16	16	9.27	0.579	無
					32	18	16	10.41	0.651	無
					34	19	16	12.20	0.763	無
					36	16	16	11.39	0.712	無
					38	18	16	14.16	0.885	無
				品質計			242	136.02		
			態様計		28	17	322	164.50		
		生被計					322	164.50		
	材種計						322	164.50		
	低質材	生立木		低質	20	17	16	4.07	0.254	無
					30	18	16	9.27	0.579	無
				品質計			32	13.34		
			態様計		24	18	32	13.34		
		生被計					32	13.34		
	材種計						32	13.34		
- 樹種計 -							354	177.84		
- N 計 -							354	177.84		
- 合計 -							354	177.84		

\* 態様計の胸高直径、樹高は、平均胸高直径、平均樹高である。

## 樹 材 種 別 一 覧 表

復命書番号： 04 - 105  
林班： 1004森林事務所： 西牟婁森林事務所  
小班： む国有林名： 前の川  
伐区：

樹 種 名	材 種 区 分	生 被 別	態 様 区 分	品 質 区 分	胸 高 直 径	樹 高	本 数	幹 材 積	平 均 単 木 材 積	控 除 有 無
ヒノキ	一般材	生立木		正常木	26	16	12	4.90	0.408	無
					26	17	12	5.14	0.428	無
					30	16	12	6.30	0.525	無
				品質計			36	16.34		
				根曲木	26	16	12	4.90	0.408	無
					28	15	12	5.14	0.428	無
					30	17	12	6.77	0.564	無
				品質計			36	16.81		
			態様計		26	16	72	33.15		
		生被計					72	33.15		
	材種計						72	33.15		
	低質材	生立木		低質	18	15	12	2.34	0.195	無
					28	16	12	5.60	0.467	無
					28	17	12	5.95	0.496	無
					30	14	23	10.97	0.477	無
					30	15	12	5.84	0.487	無
					32	14	12	6.07	0.506	無
				品質計			83	36.77		
			態様計		28	15	83	36.77		
		生被計					83	36.77		
	材種計						83	36.77		
- 樹種計 -							155	69.92		
- N 計 -							155	69.92		
- 合計 -							155	69.92		

\* 態様計の胸高直径、樹高は、平均胸高直径、平均樹高である。

復命書番号 : 04- 103      森林事務所 : 西牟婁森林事務所      国有林名 : 前の川  
 林 班 : 1004      小 班 : ら      伐 区 :  
 調査方法 : 標準地      拡大方法 : 面積拡大

色 別	番 号	生 被 別	態 様 区 分	樹 種	材 種	品 質	胸 高 直 径	樹 高	単 木 材 積	本 数	控 除				実 材 積	拡 大
											長	径	%	材 積		
	0001	生立木		スギ山陽	一般材	正常木	22	16	0.290	1					0.290	有
	0002	生立木		スギ山陽	一般材	正常木	24	16	0.330	2					0.660	有
	0003	生立木		スギ山陽	一般材	正常木	24	17	0.360	1					0.360	有
	0004	生立木		スギ山陽	一般材	正常木	26	17	0.410	1					0.410	有
	0005	生立木		スギ山陽	一般材	正常木	28	17	0.470	1					0.470	有
	0006	生立木		スギ山陽	一般材	正常木	28	18	0.500	1					0.500	有
	0007	生立木		スギ山陽	一般材	正常木	30	16	0.500	1					0.500	有
	0008	生立木		スギ山陽	一般材	正常木	30	17	0.530	1					0.530	有
	0009	生立木		スギ山陽	一般材	正常木	34	18	0.710	1					0.710	有
	0010	生立木		スギ山陽	一般材	根曲木	18	16	0.200	1					0.200	有
	0011	生立木		スギ山陽	一般材	根曲木	24	15	0.310	1					0.310	有
	0012	生立木		スギ山陽	一般材	根曲木	24	16	0.330	1					0.330	有
	0013	生立木		スギ山陽	一般材	根曲木	24	17	0.360	1					0.360	有
	0014	生立木		スギ山陽	一般材	根曲木	26	16	0.390	1					0.390	有
	0015	生立木		スギ山陽	一般材	根曲木	26	17	0.410	1					0.410	有
	0016	生立木		スギ山陽	一般材	根曲木	28	17	0.470	2					0.940	有
	0017	生立木		スギ山陽	一般材	根曲木	32	17	0.600	1					0.600	有
	0018	生立木		スギ山陽	低質材	低質	22	16	0.290	3					0.870	有
	0019	生立木		スギ山陽	低質材	低質	24	16	0.330	1					0.330	有
	0020	生立木		スギ山陽	低質材	低質	26	16	0.390	1					0.390	有

復命書番号 : 04- 103      森林事務所 : 西牟婁森林事務所      国有林名 : 前の川  
 林 班 : 1004      小 班 : ら      伐 区 :  
 調査方法 : 標準地      拡大方法 : 面積拡大

色 別	番 号	生 被 別	態 様 区 分	樹 種	材 種	品 質	胸 高 直 径	樹 高	単 木 材 積	本 数	控 除				実 材 積	拡 大	
											長	径	%	材 積			
	0021	生立木		スギ山陽	低質材	低質	30	17	0.530	2					1.060	有	
	0022	生立木		スギ山陽	低質材	低質	36	18	0.790	1					0.790	有	
										N 計本数 :	27	N 計材積 :				11.410	
										L 計本数 :	0	L 計材積 :				0.000	
										N L 計本数 :	27	N L 計材積 :				11.410	

復命書番号 : 04- 104 森林事務所 : 西牟婁森林事務所 国有林名 : 前の川  
 林 班 : 1004 小 班 : む 伐 区 :  
 調査方法 : 標準地 拡大方法 : 面積拡大

色 別	番 号	生 被 別	態 様 区 分	樹 種	材 種	品 質	胸 高 直 径	樹 高	単 木 材 積	本 数	控 除				実 材 積	拡 大	
											長	径	%	材 積			
	0001	生立木		スギ山陽	一般材	正常木	20	14	0.210	1					0.210	有	
	0002	生立木		スギ山陽	一般材	正常木	24	16	0.330	1					0.330	有	
	0003	生立木		スギ山陽	一般材	正常木	24	17	0.360	1					0.360	有	
	0004	生立木		スギ山陽	一般材	正常木	26	17	0.410	1					0.410	有	
	0005	生立木		スギ山陽	一般材	正常木	26	18	0.440	1					0.440	有	
	0006	生立木		スギ山陽	一般材	根曲木	24	17	0.360	1					0.360	有	
	0007	生立木		スギ山陽	一般材	根曲木	26	16	0.390	1					0.390	有	
	0008	生立木		スギ山陽	一般材	根曲木	26	18	0.440	1					0.440	有	
	0009	生立木		スギ山陽	一般材	根曲木	28	17	0.470	2					0.940	有	
	0010	生立木		スギ山陽	一般材	根曲木	28	18	0.500	1					0.500	有	
	0011	生立木		スギ山陽	一般材	根曲木	28	19	0.530	1					0.530	有	
	0012	生立木		スギ山陽	一般材	根曲木	30	17	0.530	1					0.530	有	
	0013	生立木		スギ山陽	一般材	根曲木	30	18	0.570	2					1.140	有	
	0014	生立木		スギ山陽	一般材	根曲木	32	16	0.570	1					0.570	有	
	0015	生立木		スギ山陽	一般材	根曲木	32	18	0.640	1					0.640	有	
	0016	生立木		スギ山陽	一般材	根曲木	34	19	0.750	1					0.750	有	
	0017	生立木		スギ山陽	一般材	根曲木	36	16	0.700	1					0.700	有	
	0018	生立木		スギ山陽	一般材	根曲木	38	18	0.870	1					0.870	有	
	0019	生立木		スギ山陽	低質材	低質	20	17	0.250	1					0.250	有	
	0020	生立木		スギ山陽	低質材	低質	30	18	0.570	1					0.570	有	
										N 計本数 :	22	N 計材積 :				10.930	
										L 計本数 :	0	L 計材積 :				0.000	
										N L 計本数 :	22	N L 計材積 :				10.930	

復命書番号 : 04- 105      森林事務所 : 西牟婁森林事務所      国有林名 : 前の川  
 林 班 : 1004      小 班 : む      伐 区 :  
 調査方法 : 標準地      拡大方法 : 面積拡大

色 別	番 号	生 被 別	態 様 区 分	樹 種	材 種	品 質	胸 高 直 径	樹 高	単 木 材 積	本 数	控 除				実 材 積	拡 大	
											長	径	%	材 積			
	0001	生立木		ヒノキ	一般材	正常木	26	16	0.420	1					0.420	有	
	0002	生立木		ヒノキ	一般材	正常木	26	17	0.440	1					0.440	有	
	0003	生立木		ヒノキ	一般材	正常木	30	16	0.540	1					0.540	有	
	0004	生立木		ヒノキ	一般材	根曲木	26	16	0.420	1					0.420	有	
	0005	生立木		ヒノキ	一般材	根曲木	28	15	0.440	1					0.440	有	
	0006	生立木		ヒノキ	一般材	根曲木	30	17	0.580	1					0.580	有	
	0007	生立木		ヒノキ	低質材	低質	18	15	0.200	1					0.200	有	
	0008	生立木		ヒノキ	低質材	低質	28	16	0.480	1					0.480	有	
	0009	生立木		ヒノキ	低質材	低質	28	17	0.510	1					0.510	有	
	0010	生立木		ヒノキ	低質材	低質	30	14	0.470	2					0.940	有	
	0011	生立木		ヒノキ	低質材	低質	30	15	0.500	1					0.500	有	
	0012	生立木		ヒノキ	低質材	低質	32	14	0.520	1					0.520	有	
										N 計本数 :	13	N 計材積 :				5.990	
										L 計本数 :	0	L 計材積 :				0.000	
										N L 計本数 :	13	N L 計材積 :				5.990	