

調査内訳書（西鴨国有林外収獲調査業務委託）

森林管 理署等 名	調 査 場 所		調査面積 (ha)	収獲量 (m3)	伐採種	伐採率 (%)	調査方法	収獲 予定 年度	納入 期限	備 考
	国有林名 (官行造林地名)	林小班								
鳥取	槇ヶ原	600り、600つ、600う2, 601か1、601か2	17.07	1,940	間伐	25	標準地（列状）	R10	令和8年11月25日	保育間伐（活用型）
鳥取	槇ヶ原	599ろ1、599ろ2、599ろ3、600わ、600う1、601わ3	19.36	1,937	間伐	35	標準地	R10	令和8年11月25日	保育間伐（存置型）
鳥取	大流	709ほ、709へ、709と、709り、709ぬ	14.67	1,422	間伐	35	標準地	R10	令和8年11月25日	保育間伐（存置型）
鳥取	西鴨	568に1、568に2、568に3	7.32	1,633	皆伐	100	標準地	R10	令和8年11月25日	誘導伐
鳥取	西鴨	568に1、568に2、568に3、568ち、568ぬ	14.02	1,350	間伐	25	標準地（列状）	R10	令和8年11月25日	保育間伐（活用型）
鳥取	西鴨	563い、565ろ1、565ろ2、565ろ3	4.66	535	間伐	35	標準地	R10	令和8年11月25日	保育間伐（存置型）
計			77.10	8,817						

箇所別積算条件（西鴨国有林外収穫調査業務委託・R7翌債）

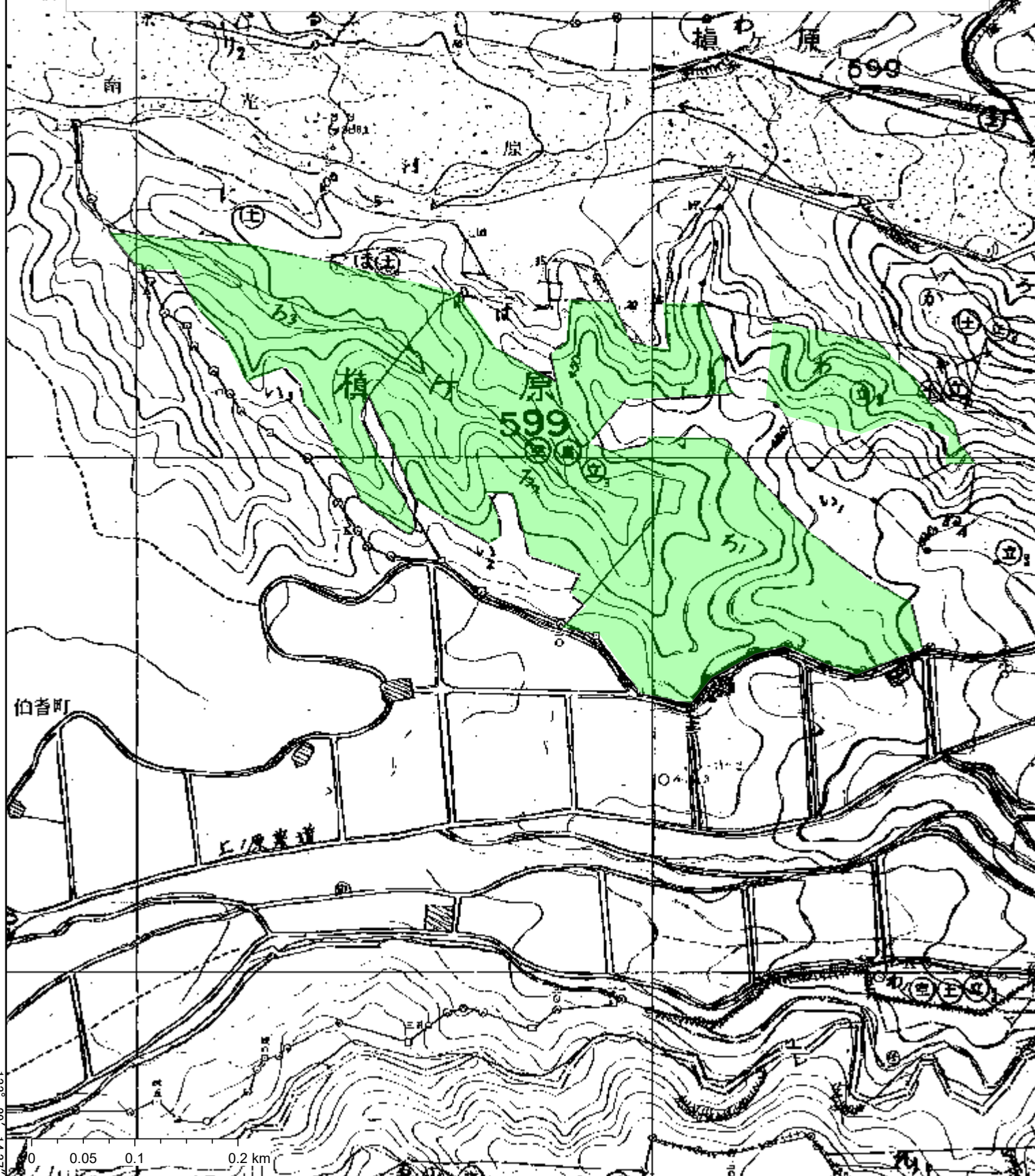
森林事務所	国有林 (官行造林)	林小班	事業区分	伐採種	伐採率	人天別	主要樹種	林齢	林地面積 (ha)	伐採指定 面積 (ha)	調査面積 (ha)	区域標示 延長 (m)	区域測量 の 要否	調査方法	列状の 場合	標準地 面積 (ha)	収穫 予定 年度	林地 傾斜	下 層 植 生	下車地点 から区域 中央地点 までの片 道歩行時 間 (分)	収穫量 (m3)	署から現 地下車地 点までの 片道距離 (km)	署から現 地下車地 点までの 片道所要 時間 (分)	納品希望 年月日	極印等 の 押印の 要否	分収 育林	分収 造林	官行 造林	高速 道路 等	備考
根雨	楨ヶ原	599 ろ1	保育間伐(存置型)	間伐	35%	人	スギ・ヒノキ	52	7.47	7.47	7.47	1,354	否	標準地		0.04	R10	中	中	20	806	92.1	94	11月25日	否					
根雨	楨ヶ原	599 ろ2	保育間伐(存置型)	間伐	35%	人	ヒノキ	53	4.14	3.93	3.93	495	否	襲用			R10	中	中	17	374	92.1	94	11月25日	否					「599ろ1」を襲用
根雨	楨ヶ原	599 ろ3	保育間伐(存置型)	間伐	35%	人	ヒノキ	54	3.22	3.06	3.06	910	否	襲用			R10	中	中	8	294	92.1	94	11月25日	否					「599ろ1」を襲用
根雨	楨ヶ原	600 わ	保育間伐(存置型)	間伐	35%	人	スギ	63	2.47	1.73	1.73	569	否	標準地		0.02	R10	中	中	17	211	92.1	94	11月25日	否					
根雨	楨ヶ原	600 う1	保育間伐(存置型)	間伐	35%	人	スギ・ヒノキ	43	2.95	2.36	2.36	1,011	否	標準地		0.04	R10	中	中	10	152	91.8	95	11月25日	否					
根雨	楨ヶ原	600 リ	保活	間伐	25%	人	スギ	62	21.16	12.7	12.70	3,094	否	標準地(列状)	1伐3残	0.05	R10	中	中	15	1,576	91.8	95	11月25日	否					
根雨	楨ヶ原	600 つ	保活	間伐	25%	人	スギ・ヒノキ	43	1.00	0.90	0.90	412	否	襲用	1伐3残		R10	中	中	3	58	91.8	95	11月25日	否					「600う2」を襲用
根雨	楨ヶ原	600 う2	保活	間伐	25%	人	スギ・ヒノキ	43	1.00	0.90	0.90	289	否	標準地(列状)	1伐3残	0.10	R10	中	中	3	58	91.8	95	11月25日	否					
根雨	楨ヶ原	601 か1	保活	間伐	25%	人	スギ・ヒノキ	40	1.12	1.07	1.07	549	否	襲用	1伐3残		R10	中	中	3	96	91.8	95	11月25日	否					「601か2」を襲用
根雨	楨ヶ原	601 か2	保活	間伐	25%	人	スギ・ヒノキ	40	1.50	1.50	1.50	513	否	標準地(列状)	1伐3残	0.10	R10	中	中	8	152	91.8	95	11月25日	否					
根雨	楨ヶ原	601 わ3	保育間伐(存置型)	間伐	35%	人	スギ	45	0.81	0.81	0.81	403	否	標準地		0.02	R10	中	中	13	100	91.8	95	11月25日	否					
根雨	大流	709 ほ	保育間伐(存置型)	間伐	35%	人	スギ・ヒノキ	45	4.98	4.88	4.88	1,037	否	標準地		0.04	R10	中	疎	7	452	70.9	75	11月25日	否					
根雨	大流	709 へ	保育間伐(存置型)	間伐	35%	人	スギ・ヒノキ	45	2.22	2.22	2.22	438	否	襲用			R10	中	疎	13	293	70.9	75	11月25日	否					「709ほ」を襲用
根雨	大流	709 と	保育間伐(存置型)	間伐	35%	人	スギ	63	5.44	3.21	3.21	1,395	否	標準地		0.02	R10	中	疎	20	285	70.9	75	11月25日	否					
根雨	大流	709 リ	保育間伐(存置型)	間伐	35%	人	スギ・ヒノキ	47	2.05	2.03	2.03	612	否	襲用			R10	中	疎	2	188	70.9	75	11月25日	否					「709ほ」を襲用
根雨	大流	709 め	保育間伐(存置型)	間伐	35%	人	ヒノキ	46	2.35	2.33	2.33	436	否	襲用			R10	中	疎	10	204	70.9	75	11月25日	否					「709ほ」を襲用
関金	西鴨	563 い	保育間伐(存置型)	間伐	35%	人	スギ・ヒノキ	46	3.34	2.84	2.84	902	否	標準地		0.04	R10	急	疎	20	284	74.5	84	11月25日	否					
関金	西鴨	565 ろ1	保育間伐(存置型)	間伐	35%	人	スギ	57	1.05	0.52	0.52	320	否	標準地		0.02	R10	中	疎	13	75	72.2	80	11月25日	否					
関金	西鴨	565 ろ2	保育間伐(存置型)	間伐	35%	人	スギ	57	0.60	0.48	0.48	282	否	襲用			R10	中	疎	10	58	72.2	80	11月25日	否					「565ろ1」を襲用
関金	西鴨	565 ろ3	保育間伐(存置型)	間伐	35%	人	スギ	57	1.65	0.82	0.82	532	否	襲用			R10	中	疎	17	118	72.2	80	11月25日	否					「565ろ1」を襲用
関金	西鴨	568 に1	誘導伐	皆伐	100%	人	スギ・ヒノキ	60	11.71	11.71	5.85	1,610	要	標準地		0.10	R10	中	疎	5	1,269	72.2	80	11月25日	否					
関金	西鴨	568 に1	保活	間伐	25%	人	スギ・ヒノキ	60		5.86	5.86	1,738	否	標準地(列状)	1伐3残	0.10	R10	中	疎	5	444	72.2	80	11月25日	否					
関金	西鴨	568 に2	誘導伐	皆伐	100%	人	スギ	60	0.90	0.90	0.45	104	要	襲用			R10	中	疎	5	128	72.2	80	11月25日	否					「568に1」を襲用
関金	西鴨	568 に2	保活	間伐	25%	人	スギ	60		0.36	0.36	257	否	襲用	1伐3残		R10	中	疎	5	45	72.2	80	11月25日	否					「568に1」を襲用
関金	西鴨	568 に3	誘導伐	皆伐	100%	人	スギ・ヒノキ	60	2.06	2.06	1.02	365	要	襲用			R10	中	疎	3	236	72.2	80	11月25日	否					「568に1」を襲用
関金	西鴨	568 に3	保活	間伐	25%	人	スギ・ヒノキ	60		1.04	1.04	503	否	襲用	1伐3残		R10	中	疎	3	83	72.2	80	11月25日	否					「568に1」を襲用
関金	西鴨	568 ち	保活	間伐	25%	人	スギ・ヒノキ	57	6.90	6.21	6.21	1,324	否	襲用	1伐3残		R10	急	疎	20	711	72.0	80	11月25日	否					「568に1」を襲用
関金	西鴨	568 め	保活	間伐	25%	人	ヒノキ	40	0.55	0.55	0.55	114	否	標準地(列状)	1伐3残	0.05	R10	中	疎	25	67	71.7	79	11月25日	否					

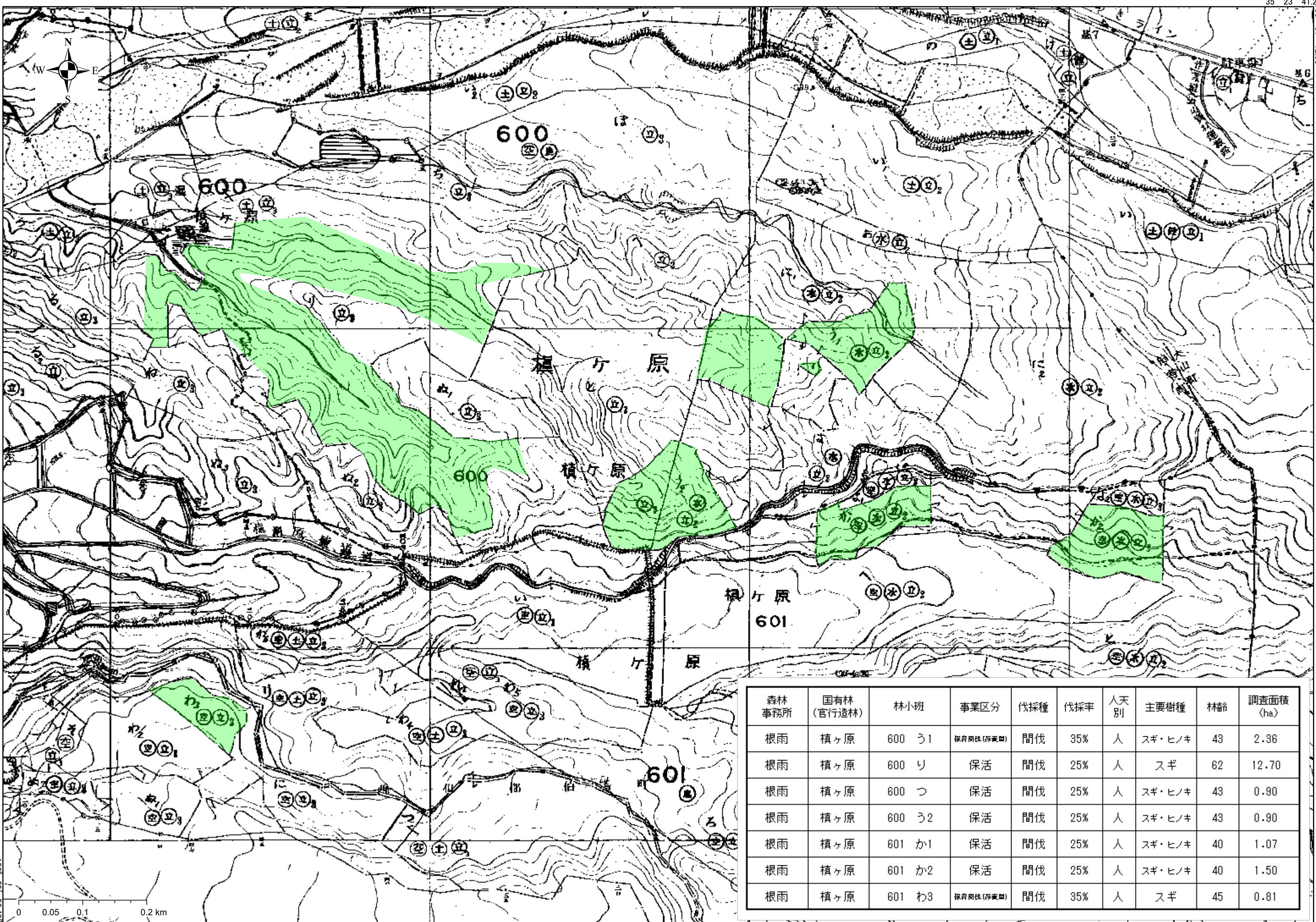
計

77.10

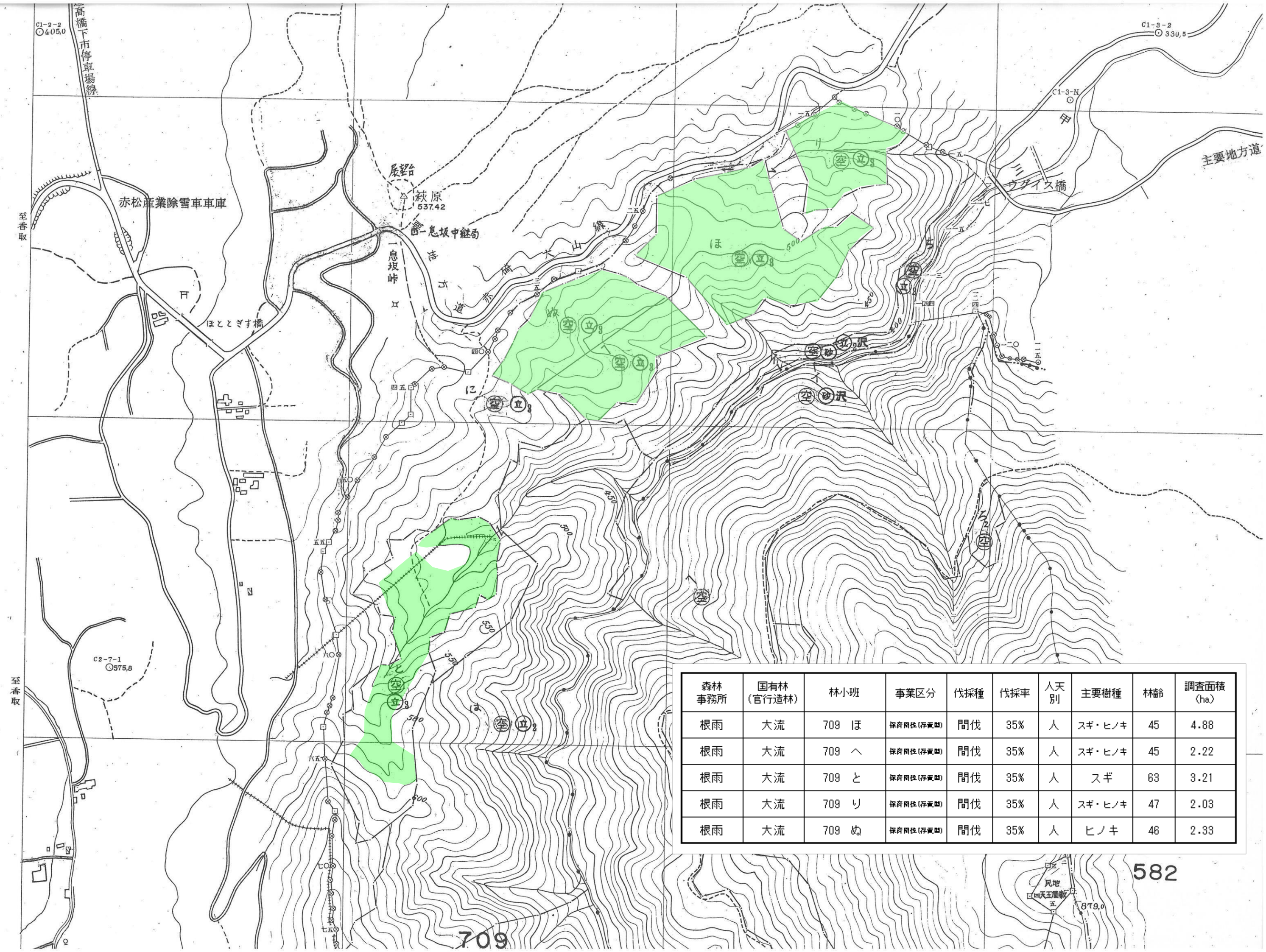
8,817

森林事務所	国有林 (官行造林)	林小班	事業区分	伐採種	伐採率	人天別	主要樹種	林齢	調査面積 (ha)
根雨	植ヶ原	599 ろ1	採育間伐(存黄間)	間伐	35%	人	スギ・ヒノキ	52	7.47
根雨	植ヶ原	599 ろ2	採育間伐(存黄間)	間伐	35%	人	ヒノキ	53	3.93
根雨	植ヶ原	599 ろ3	採育間伐(存黄間)	間伐	35%	人	ヒノキ	54	3.06
根雨	植ヶ原	600 わ	採育間伐(存黄間)	間伐	35%	人	スギ	63	1.73

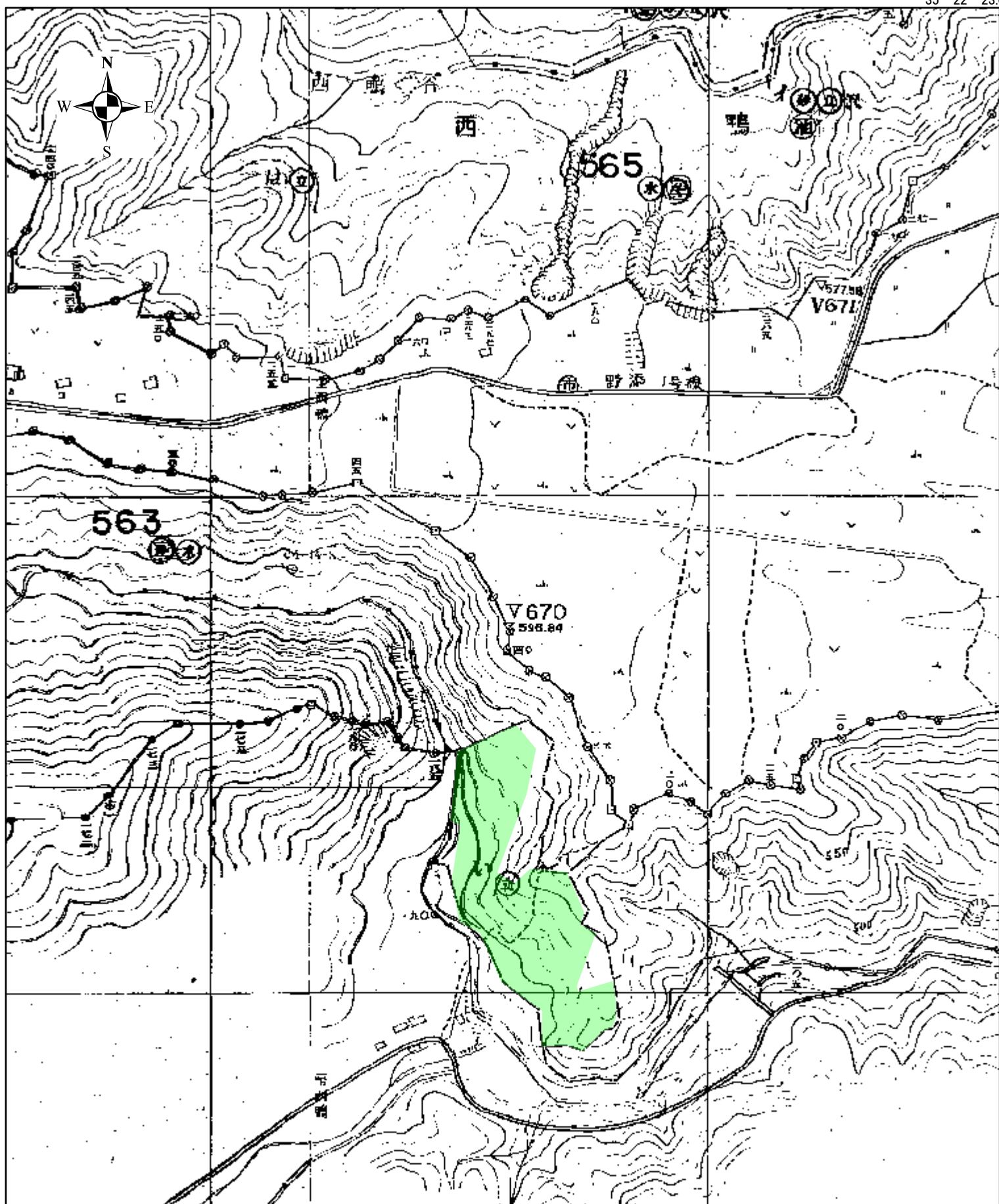




森林 事務所	国有林 (官行造林)	林小班	事業区分	伐採種	伐採率	人天 別	主要樹種	林齢	調査面積 (ha)
根雨	植ヶ原	600 う1	採育間伐(存置間)	間伐	35%	人	スギ・ヒノキ	43	2.36
根雨	植ヶ原	600 リ	保活	間伐	25%	人	スギ	62	12.70
根雨	植ヶ原	600 つ	保活	間伐	25%	人	スギ・ヒノキ	43	0.90
根雨	植ヶ原	600 う2	保活	間伐	25%	人	スギ・ヒノキ	43	0.90
根雨	植ヶ原	601 か1	保活	間伐	25%	人	スギ・ヒノキ	40	1.07
根雨	植ヶ原	601 か2	保活	間伐	25%	人	スギ・ヒノキ	40	1.50
根雨	植ヶ原	601 わ3	採育間伐(存置間)	間伐	35%	人	スギ	45	0.81



森林事務所	国有林(官行造林)	林小班	事業区分	伐採種	伐採率	人天別	主要樹種	林齢	調査面積(ha)
根雨	大流	709 ほ	保育間伐(存置間)	間伐	35%	人	スギ・ヒノキ	45	4.88
根雨	大流	709 へ	保育間伐(存置間)	間伐	35%	人	スギ・ヒノキ	45	2.22
根雨	大流	709 と	保育間伐(存置間)	間伐	35%	人	スギ	63	3.21
根雨	大流	709 リ	保育間伐(存置間)	間伐	35%	人	スギ・ヒノキ	47	2.03
根雨	大流	709 め	保育間伐(存置間)	間伐	35%	人	ヒノキ	46	2.33



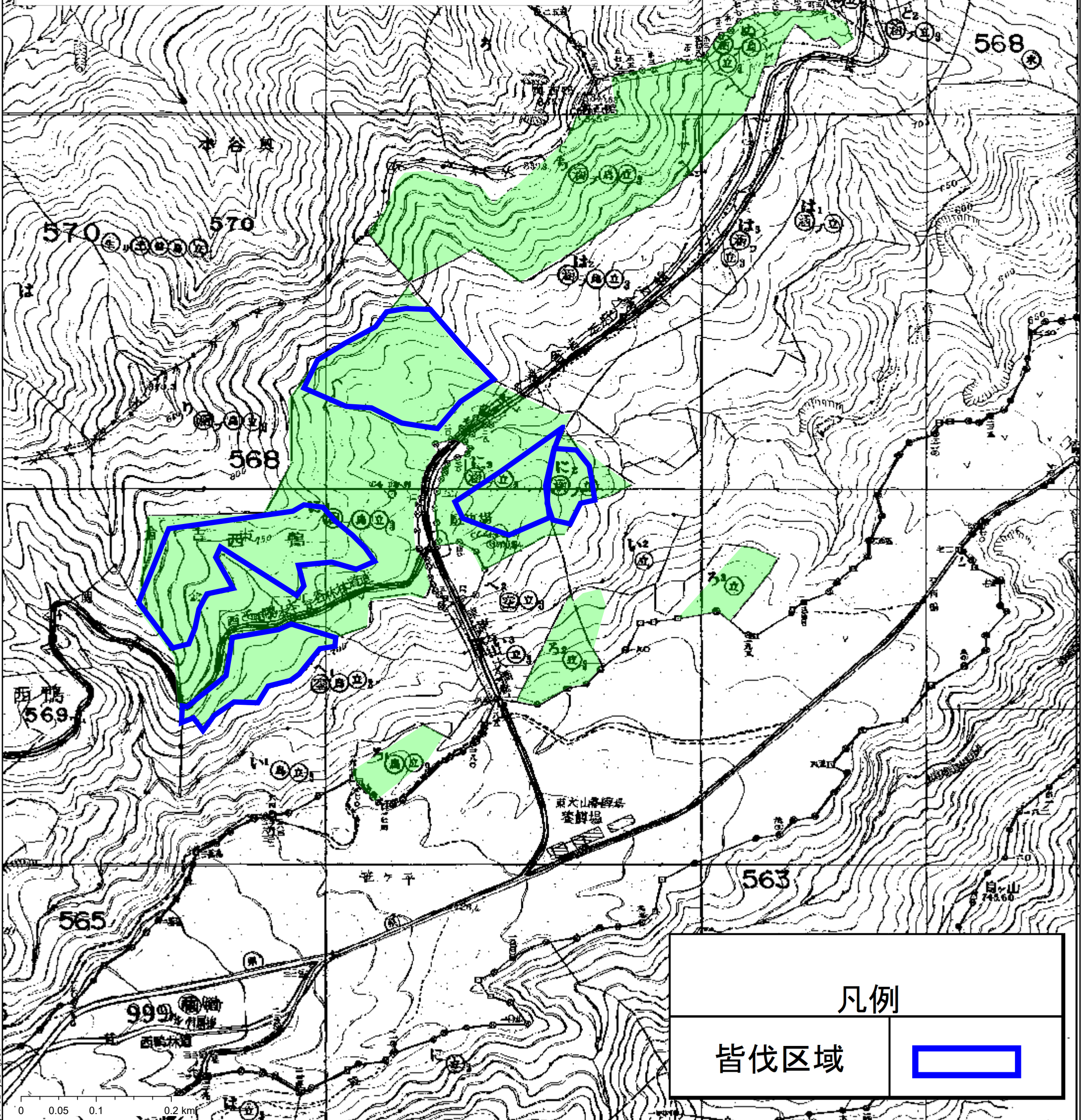
森林事務所	国有林 (官行造林)	林小班	事業区分	伐採種	伐採率	人天別	主要樹種	林齢	調査面積 (ha)
関金	西鴨	563 い	保育間伐(存置間)	間伐	35%	人	スギ・ヒノキ	46	2.84

関

0 0.05 0.1 0.2 km

1:5,000

森林事務所	国有林(官行造林)	林小班	事業区分	伐採種	伐採率	人天別	主要樹種	林齢	調査面積(ha)
関金	西鴨	565 ろ1	保育間伐(存黄間)	間伐	35%	人	スギ	57	0.52
関金	西鴨	565 ろ2	保育間伐(存黄間)	間伐	35%	人	スギ	57	0.48
関金	西鴨	565 ろ3	保育間伐(存黄間)	間伐	35%	人	スギ	57	0.82
関金	西鴨	568 に1	誘導伐	皆伐	100%	人	スギ・ヒノキ	60	5.85
関金	西鴨	568 に1	保活	間伐	25%	人	スギ・ヒノキ	60	5.86
関金	西鴨	568 に2	誘導伐	皆伐	100%	人	スギ	60	0.45
関金	西鴨	568 に2	保活	間伐	25%	人	スギ	60	0.36
関金	西鴨	568 に3	誘導伐	皆伐	100%	人	スギ・ヒノキ	60	1.02
関金	西鴨	568 に3	保活	間伐	25%	人	スギ・ヒノキ	60	1.04
関金	西鴨	568 ち	保活	間伐	25%	人	スギ・ヒノキ	57	6.21
関金	西鴨	568 め	保活	間伐	25%	人	ヒノキ	40	0.55



凡例

皆伐区域