

令和6年度 分収育林公売物件のご案内  
(近畿中国森林管理局管内)

◆ 森林現況

➤ 物件所在地:

奈良県奈良市 菩提山国有林 25ろ2、26い林小班

➤ 面 積 : 7.3680 ha

➤ 数量 (令和6年1月調査)

樹種	本数 (本)	材積 (m <sup>3</sup> )	平均胸高直径 (cm)	平均樹高 (m)	備考
スギ	2,170	2,484.37	36	26	材積が最も大きい林 小班の平均胸高直径 及び平均樹高を記載 しています。
ヒノキ	4,689	2,748.16	26	18	

➤ 管内図 (1/200,000) : 別紙 1

➤ 位置図 (1/20,000) : 別紙 2

➤ 詳細図 (1/5,000) : 別紙 3

➤ 現 況 写 真 : 別紙 4

◆ 入札に関するお問い合わせ

➤ 奈良森林管理事務所 総務グループ 総括事務管理官

住所 : 〒630-8035 奈良県奈良市赤膚町 1143-20

TEL : 050-3160-6150 0742-53-1500

◆ 掲載内容に関するお問い合わせ

近畿中国森林管理局 森林整備課 分収林係 (緑のオーナー係)

住所 : 〒530-0042 大阪府大阪市北区天満橋 1丁目 8番 75号

フリーダイヤル : 0120-413-398 TEL(直) : 06-6881-3532 FAX : 06-6881-3427

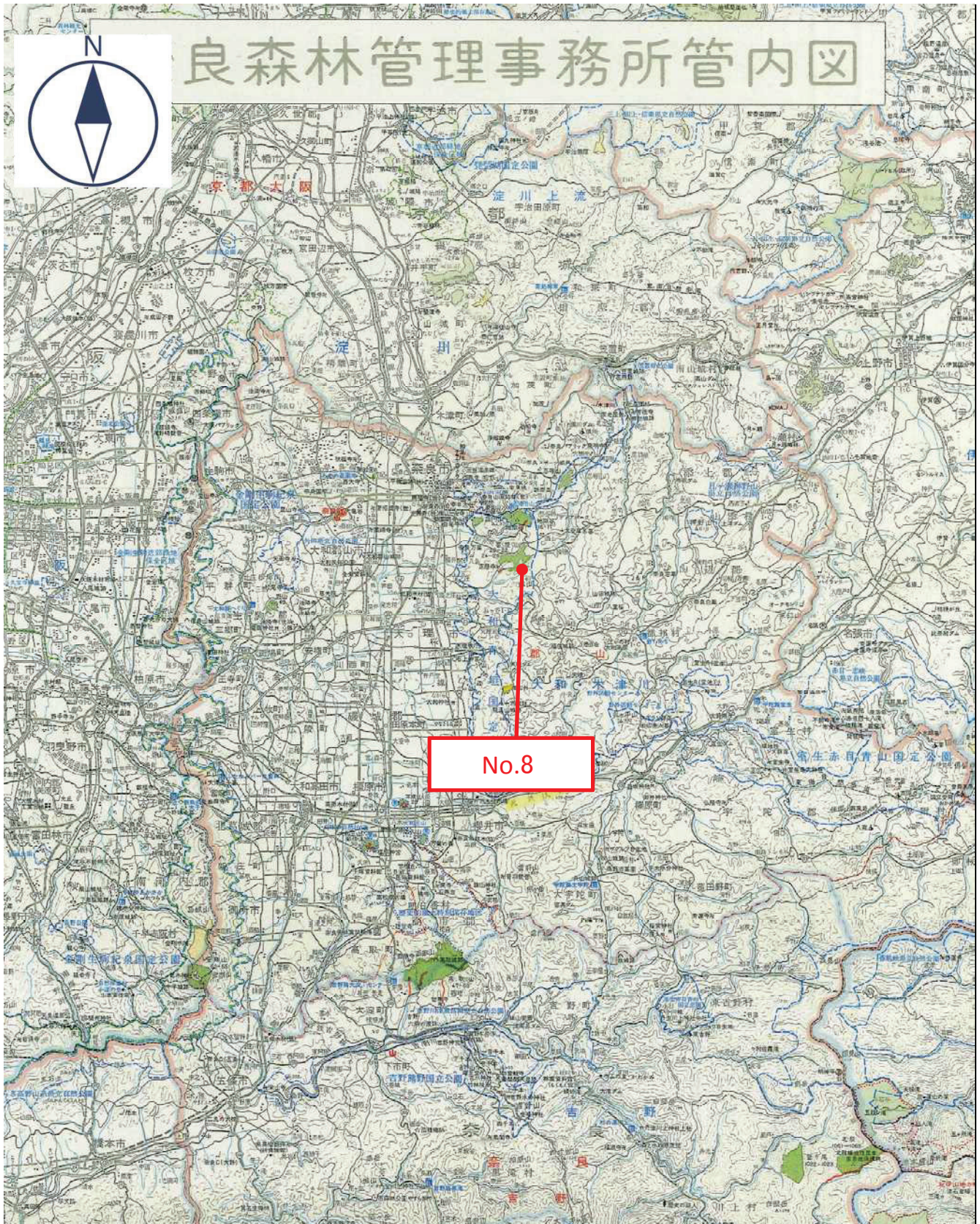
# 管内図

No.8

菩提山国有林25ろ2、26い林小班

1/200,000

別紙1



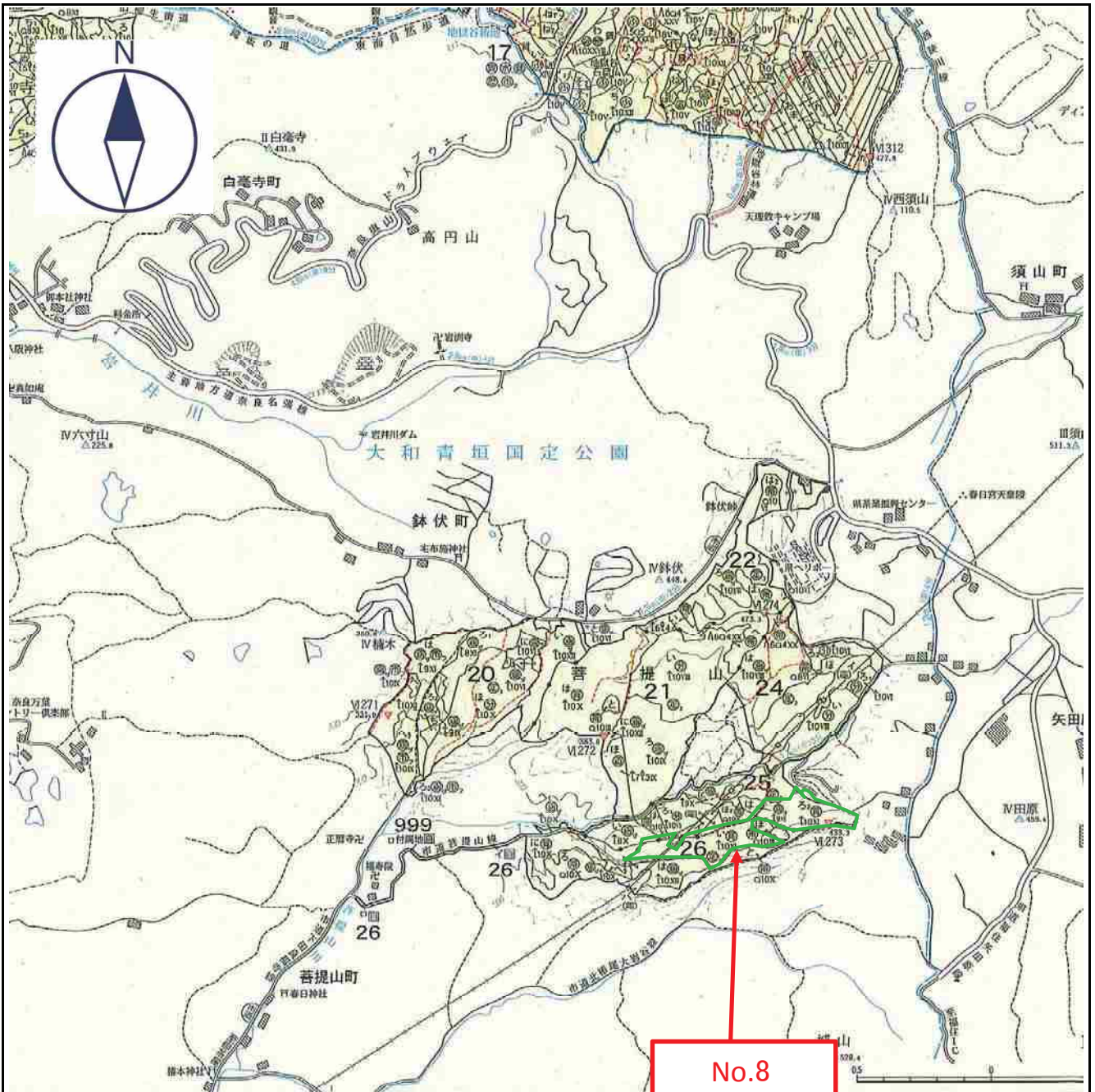
# 位置図

No. 8

菩提山国有林25ろ2、26い林小班

1/20,000

別紙2

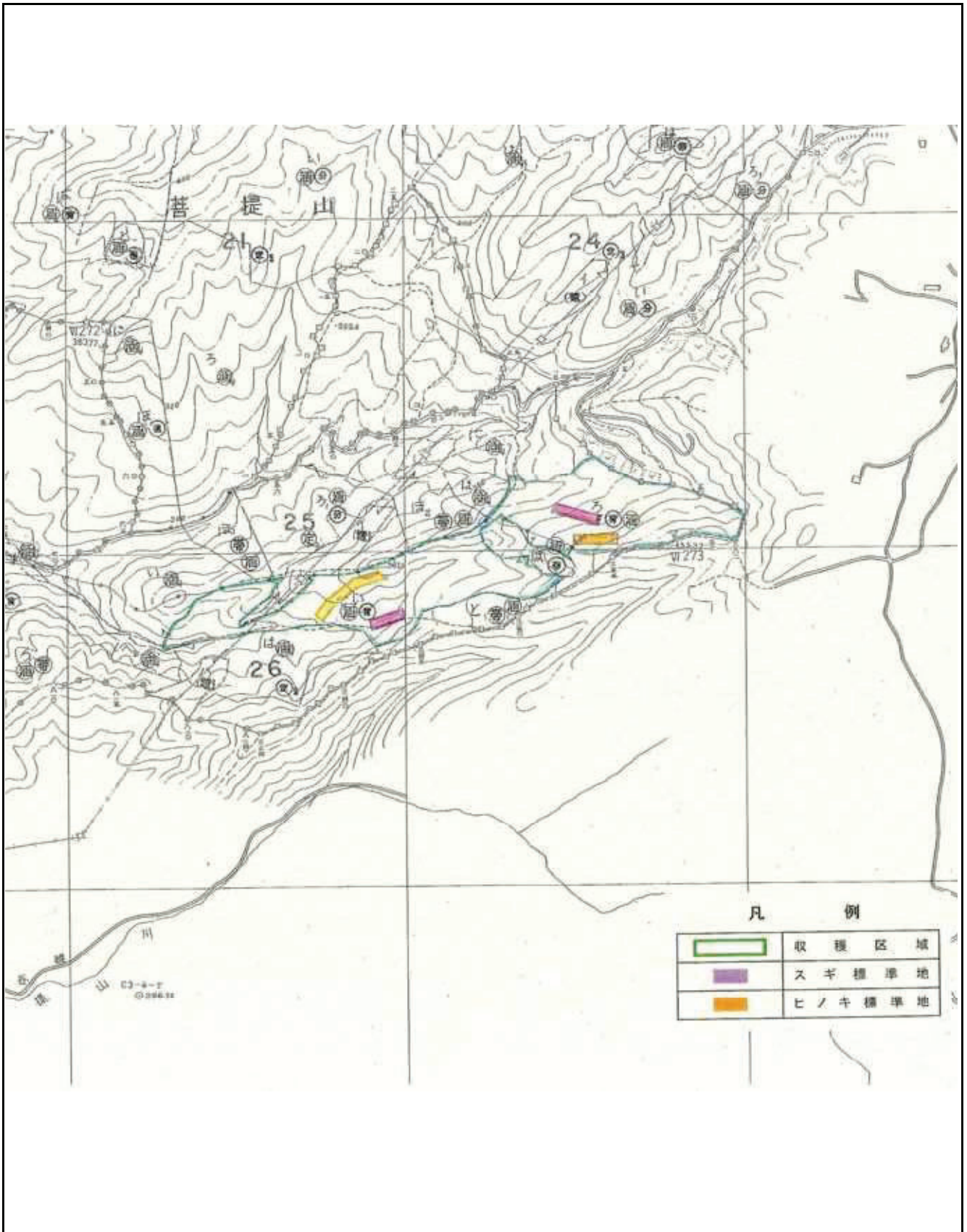


詳細図

No. 8

菩提山国有林25ろ2、26い林小班

1/5,000



現 況 写 真  
No.8  
菩提山国有林25ろ2、26い林小班

スギ



ヒノキ

