

令和6年度 分収育林公売物件のご案内
(近畿中国森林管理局管内)

◆ 森林現況

➤ 物件所在地:

島根県飯石郡飯南町 程原国有林 228 ㍿、229 に林小班

➤ 面 積 : 4.1120 ha

➤ 数量 (令和4年10月調査)

| 樹種 | 本数 (本) | 材積 (m ³) | 平均胸高直径 (cm) | 平均樹高 (m) | 備考 |
|------|-----------|-------------------------|----------------|-------------|-----------------------------------------------|
| ヒノキ | 3,803 | 2,641.64 | 28 | 21 | 材積が最も大きい林 小班の平均胸高直径 及び平均樹高を記載 しています。 |
| アカマツ | 21 | 23.82 | 40 | 23 | |
| その他 | 48 | 31.55 | | | |

➤ 管内図 (1/200,000) : 別紙 1

➤ 位置図 (1/20,000) : 別紙 2

➤ 詳細図 (1/5,000) : 別紙 3

➤ 現 況 写 真 : 別紙 4

◆ 入札に関するお問い合わせ

➤ 島根森林管理署 総務グループ 総括事務管理官

住所 : 〒690-0841 島根県松江市向島町 134-10

TEL : 050-3160-6130 0852-24-5452

◆ 掲載内容に関するお問い合わせ

近畿中国森林管理局 森林整備課 分収林係 (緑のオーナー係)

住所 : 〒530-0042 大阪府大阪市北区天満橋 1 丁目 8 番 75 号

フリーダイヤル : 0120-413-398 TEL(直) : 06-6881-3532 FAX : 06-6881-3427

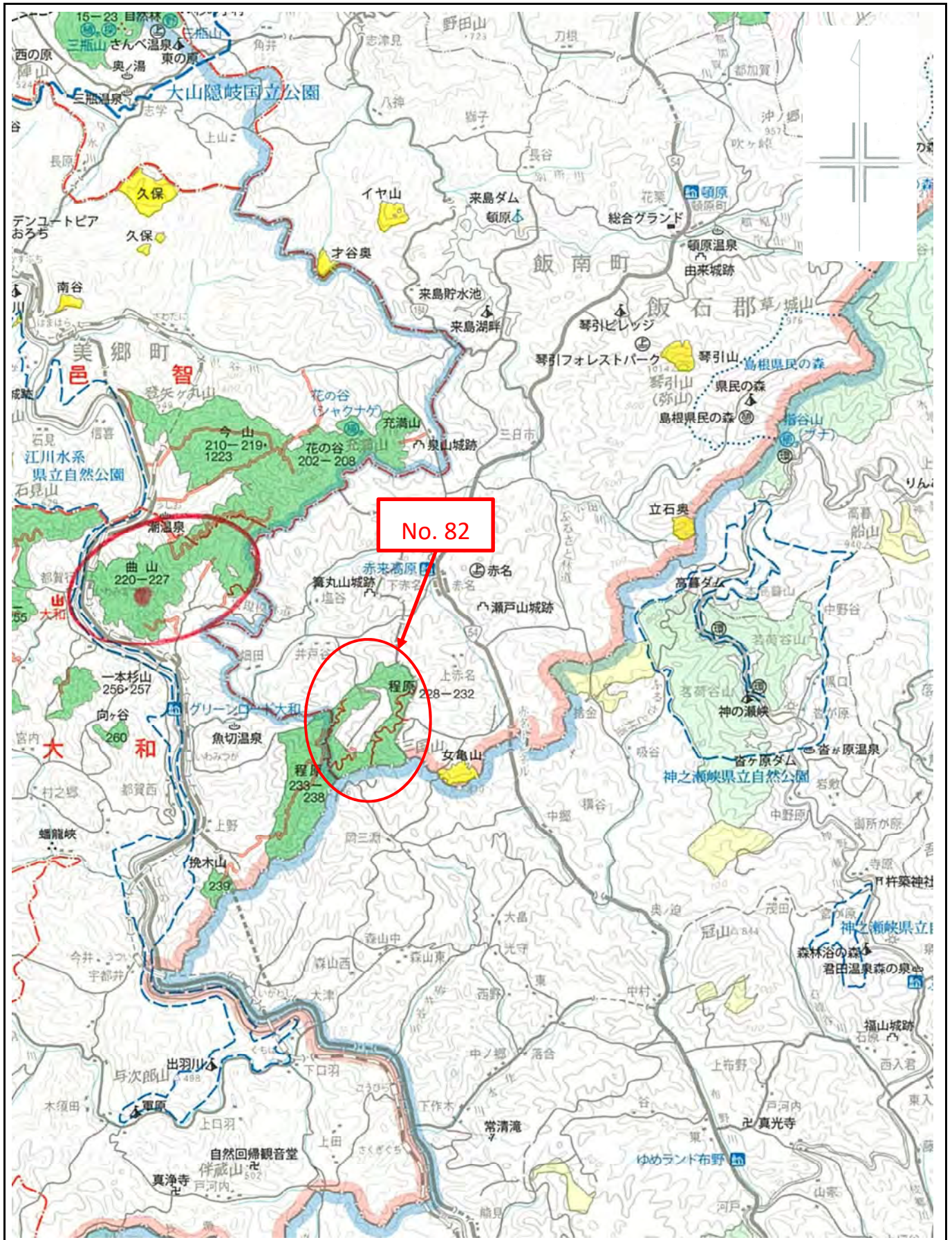
管内図

No. 82

程原国有林228る、229に林小班

1/200,000

別紙1



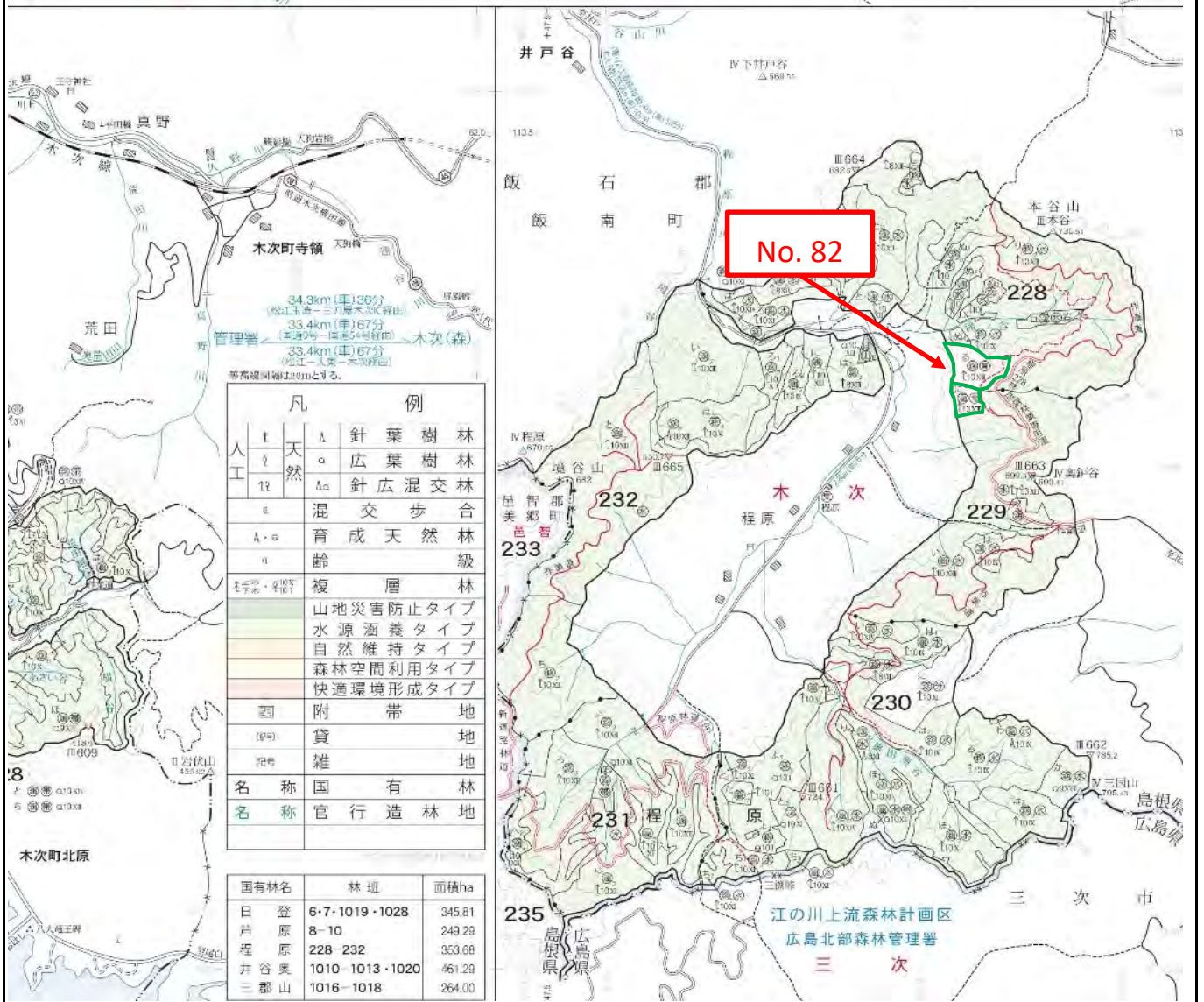
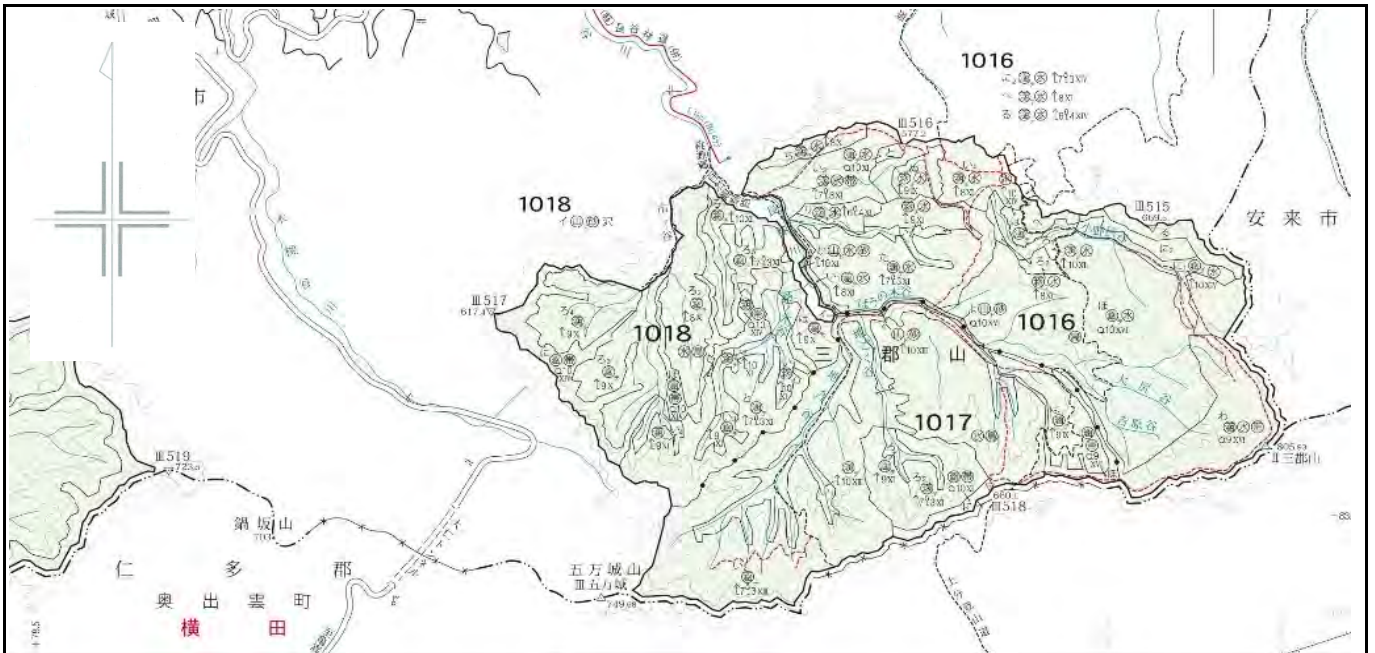
位置図

No. 82

程原国有林228る、229に林小班

1/20,000

別紙2



詳細図

No. 82

程原国有林228る、229に林小班

1/5,000



小班別内訳

| 林小班 | 色 | 面積(樹種別) HA | 樹高標準地箇所 |
|------|---|-----------------|------------------|
| 228る | ■ | 2.90 (ヒ/キ=2.90) | アキ 榎し ヒ/キ 0.26ha |
| 229に | ■ | 1.21 (ヒ/キ=1.21) | アキ 榎し ヒ/キ 0.10ha |

現 況 写 真

No. 82

程原国有林228る、229に林小班

ヒノキ



ヒノキ

