

令和6年度 分収育林公売物件のご案内
(近畿中国森林管理局管内)

◆ 森林現況

➤ 物件所在地:

広島県福山市 新元重山国有林 750い2、ろ林小班

➤ 面 積 : 9.0710 ha

➤ 数量 (令和4年10月調査)

| 樹種 | 本数 (本) | 材積 (m ³) | 平均胸高直径 (cm) | 平均樹高 (m) | 備考 |
|------|-----------|-------------------------|----------------|-------------|-----------------------------------------------|
| スギ | 841 | 739.27 | 34 | 20 | 材積が最も大きい林 小班の平均胸高直径 及び平均樹高を記載 しています。 |
| ヒノキ | 9,071 | 3,390.85 | 24 | 16 | |
| アカマツ | 1 | 1.23 | 38 | 26 | |

➤ 管内図 (1/200,000) : 別紙 1

➤ 位置図 (1/20,000) : 別紙 2

➤ 詳細図 (1/5,000) : 別紙 3

➤ 現 況 写 真 : 別紙 4

◆ 入札に関するお問い合わせ

➤ 広島森林管理署 総務グループ 総括事務管理官

住所 : 〒730-0822 広島県広島市中区吉島東 3 丁目 2 番 51 号

TEL : 050-3160-6145 082-247-2201

◆ 掲載内容に関するお問い合わせ

近畿中国森林管理局 森林整備課 分収林係 (緑のオーナー係)

住所 : 〒530-0042 大阪府大阪市北区天満橋 1 丁目 8 番 75 号

フリーダイヤル : 0120-413-398 TEL(直) : 06-6881-3532 FAX : 06-6881-3427

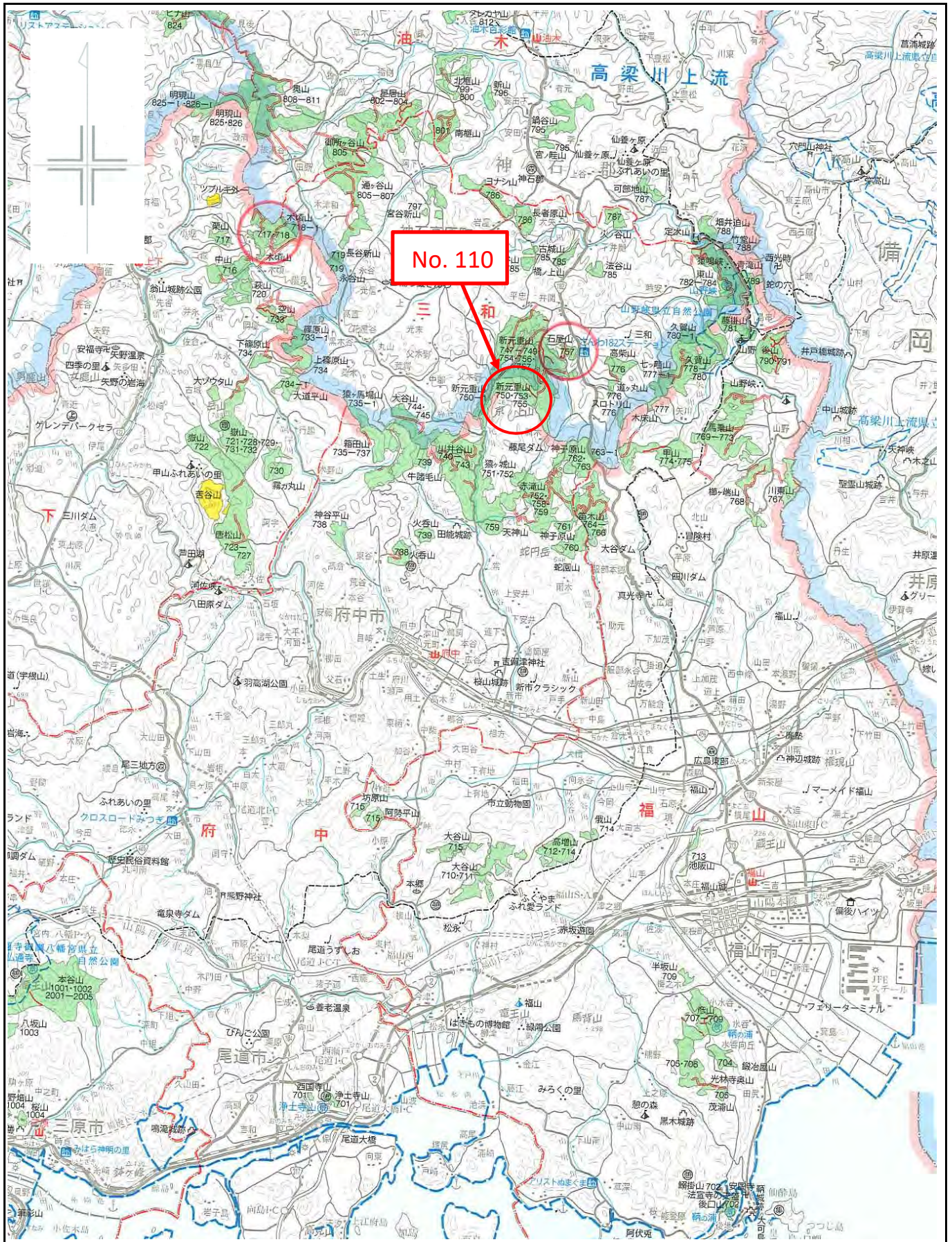
管内図

No. 110

新元重山国有林750い2、ろ林小班

1/200,000

別紙 1



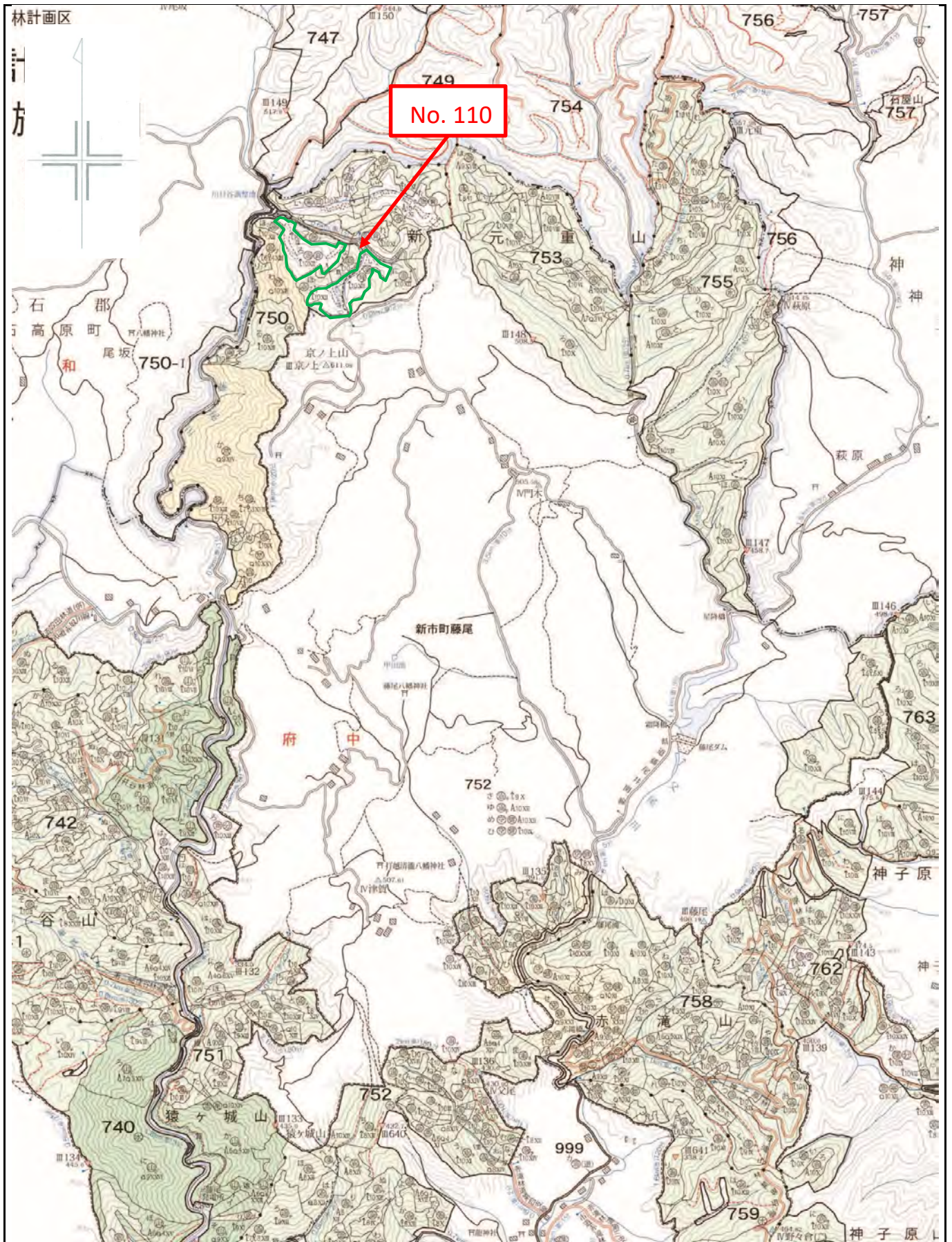
位置図

No. 110

新元重山国有林750い2、ろ林小班

1/20,000

別紙2



詳細図

No.110
新元重山国有林750㌔12、3林小班
1/5,000

基本図挿入位置図




新元重山国有林750林班い2小班外1

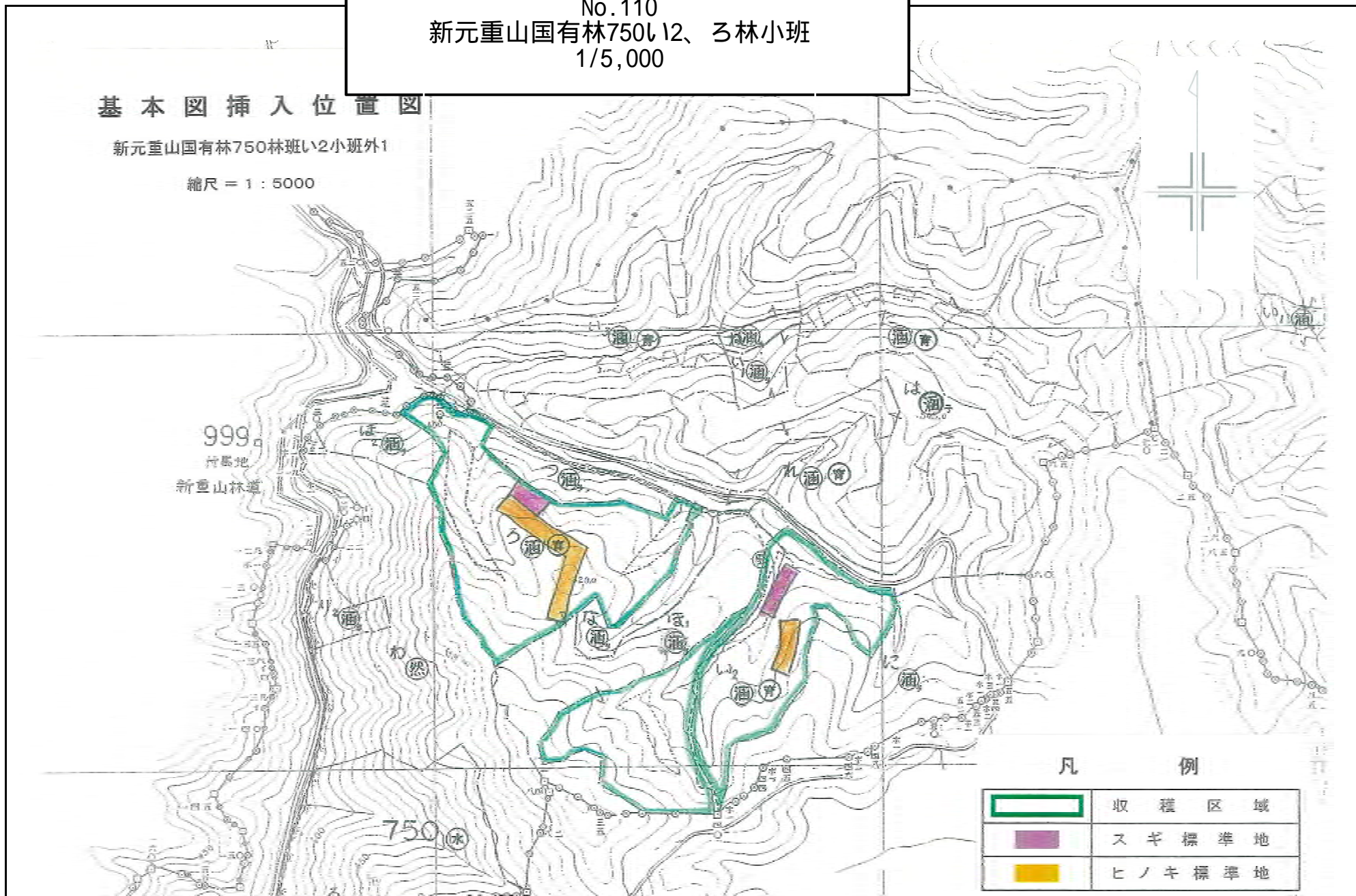
縮尺 = 1 : 5000

999
付基地
新元山林道

750㌔

凡 例

| | |
|---------------------------------------------------------------------------------------|--------|
|  | 收穫区域 |
|  | スギ標準地 |
|  | ヒノキ標準地 |



現 況 写 真
No. 110
新元重山国有林750い2、ろ林小班

スギ



ヒノキ

