

令和6年度 分収育林公売物件のご案内
(近畿中国森林管理局管内)

◆ 森林現況

➤ 物件所在地:

島根県江津市 後畑国有林 275 ね、276 ほ林小班

➤ 面 積 : 4.9718 ha

➤ 数量 (令和4年11月調査)

樹種	本数 (本)	材積 (m ³)	平均胸高直径 (cm)	平均樹高 (m)	備考
スギ	1,477	1,317.41	30	24	材積が最も大きい林 小班の平均胸高直径 及び平均樹高を記載 しています。
ヒノキ	3,079	1,955.91	28	20	
その他	92	53.06			

➤ 管内図 (1/200,000) : 別紙 1

➤ 位置図 (1/20,000) : 別紙 2

➤ 詳細図 (1/5,000) : 別紙 3

➤ 現 況 写 真 : 別紙 4

◆ 入札に関するお問い合わせ

➤ 島根森林管理署 総務グループ 総括事務管理官

住所 : 〒690-0841 島根県松江市向島町 134-10

TEL : 050-3160-6130 0852-24-5452

◆ 掲載内容に関するお問い合わせ

近畿中国森林管理局 森林整備課 分収林係 (緑のオーナー係)

住所 : 〒530-0042 大阪府大阪市北区天満橋 1 丁目 8 番 75 号

フリーダイヤル : 0120-413-398 TEL(直) : 06-6881-3532 FAX : 06-6881-3427

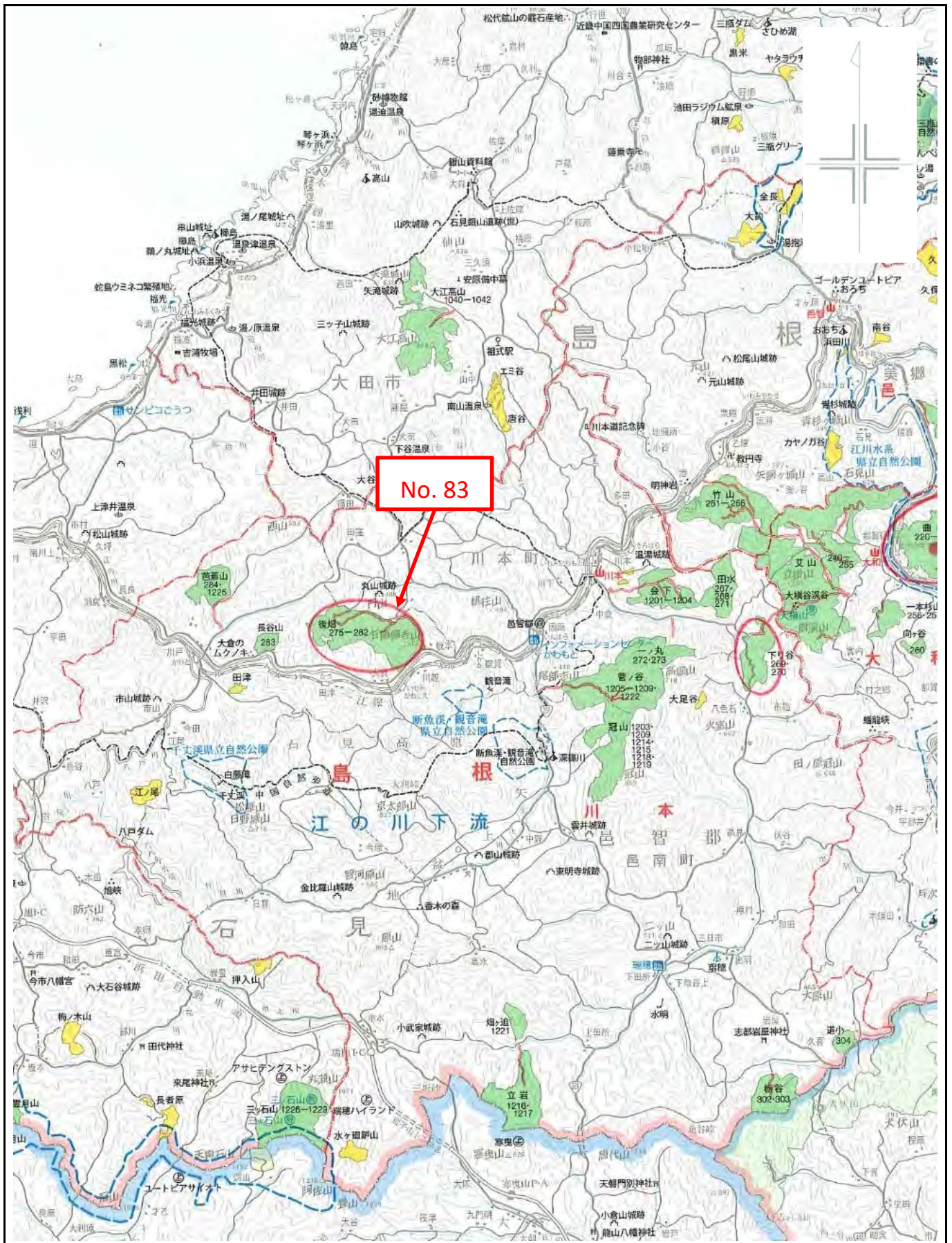
管内図

No. 83

後畑国有林275ね、276ほ林小班

1/200,000

別紙 1



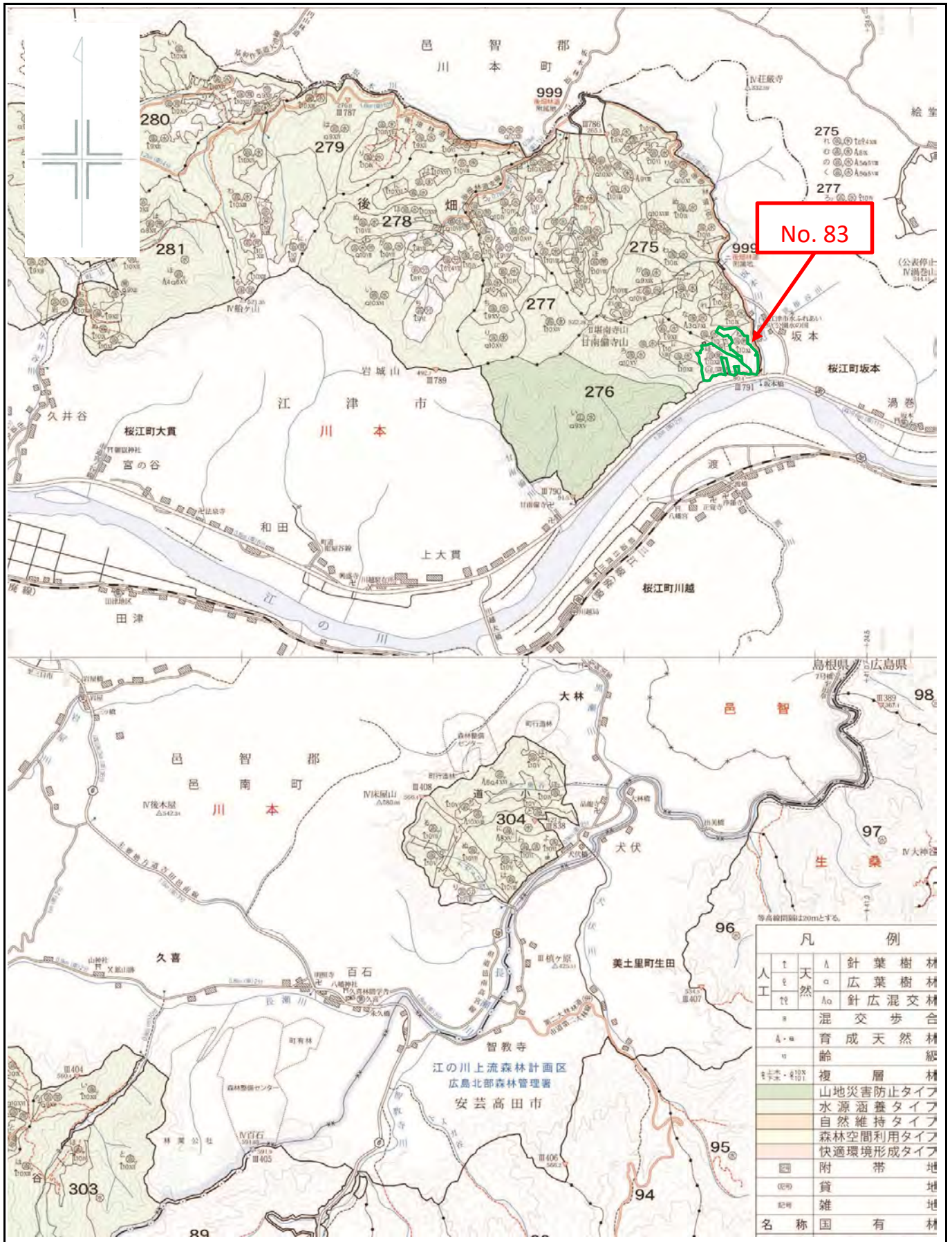
位置図

No. 83

後畑国有林275ね、276ほ林小班

1/20,000

別紙2



詳細図

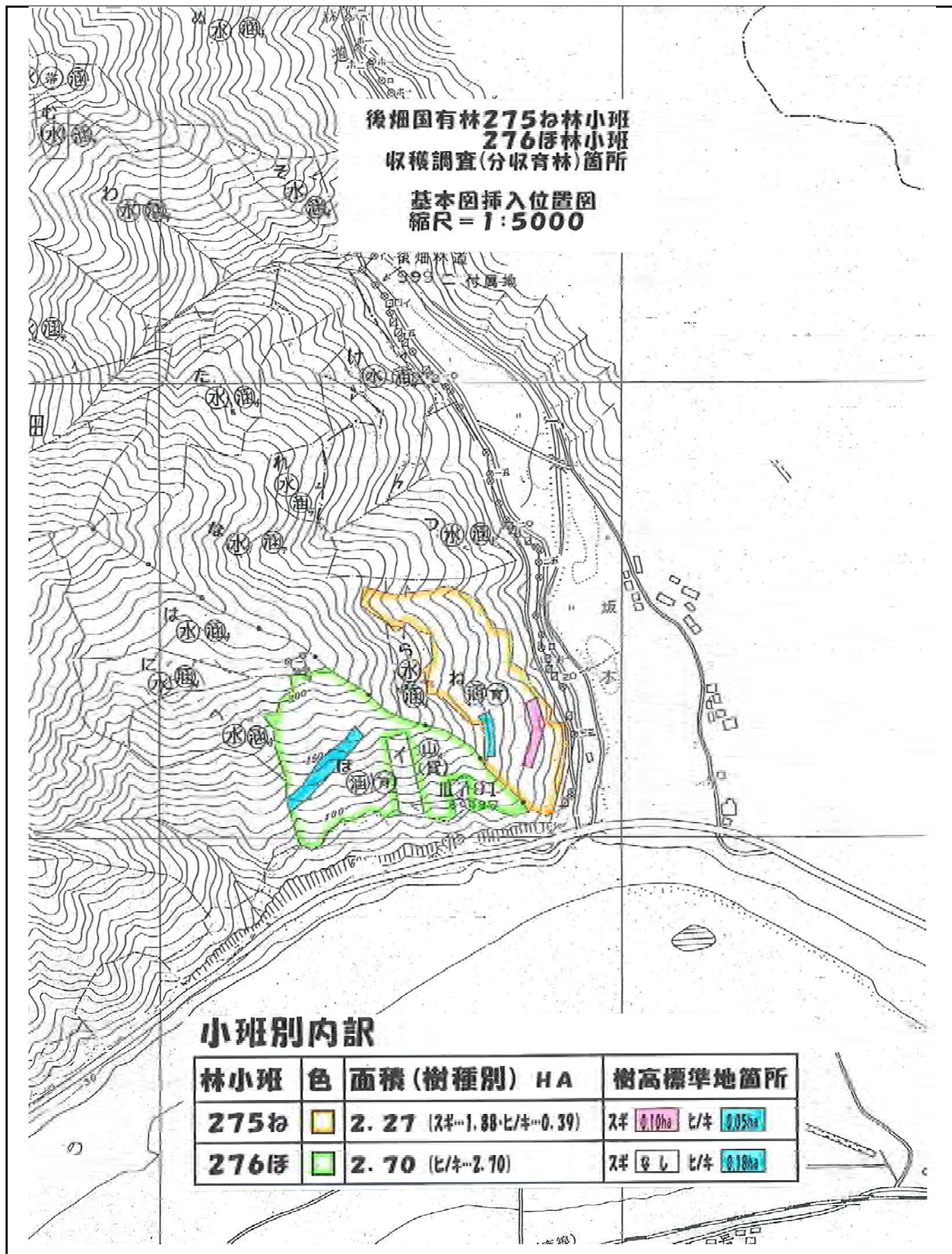
No. 83

後畑国有林275ね、276ほ林小班

1/5,000

後畑国有林275ね林小班
276ほ林小班
収穫調査(分収育林)箇所

基本図挿入位置図
縮尺 = 1:5000



小班別内訳

林小班	色	面積(樹種別) HA	樹高標準地箇所
275ね	黄色	2.27 (スギ...1.88・ヒノキ...0.39)	スギ 0.10ha ヒノキ 0.05ha
276ほ	緑色	2.70 (ヒノキ...2.70)	スギ 0.10ha ヒノキ 0.10ha

現 況 写 真
No. 83
後畑国有林275ね、276ほ林小班

スギ



ヒノキ

