

令和6年度 分収育林公売物件のご案内
(近畿中国森林管理局管内)

◆ 森林現況

➤ 物件所在地:

和歌山県伊都郡高野町 高野山国有林 215 ろ林小班

➤ 面積: 11.6500 ha

➤ 数量 (令和4年8月調査)

| 樹種 | 本数 (本) | 材積 (m ³) | 平均胸高直径 (cm) | 平均樹高 (m) | 備考 |
|------|-----------|-------------------------|----------------|-------------|----|
| スギ | 6,876 | 5,317.51 | 32 | 20 | |
| ヒノキ | 2,946 | 1,159.30 | 22 | 17 | |
| アカマツ | 2 | 2.02 | 40 | 18 | |
| その他 | 13 | 8.74 | | | |

➤ 管内図 (1/200,000) : 別紙 1

➤ 位置図 (1/20,000) : 別紙 2

➤ 詳細図 (1/5,000) : 別紙 3

➤ 現況写真: 別紙 4

◆ 入札に関するお問い合わせ

➤ 和歌山森林管理署 総務グループ 総括事務管理官

住所: 〒646-0011 和歌山県田辺市新庄町 2345 番地 1

TEL: 050-3160-6120 0739-22-1460

◆ 掲載内容に関するお問い合わせ

近畿中国森林管理局 森林整備課 分収林係 (緑のオーナー係)

住所: 〒530-0042 大阪府大阪市北区天満橋 1 丁目 8 番 75 号

フリーダイヤル: 0120-413-398 TEL(直): 06-6881-3532 FAX: 06-6881-3427

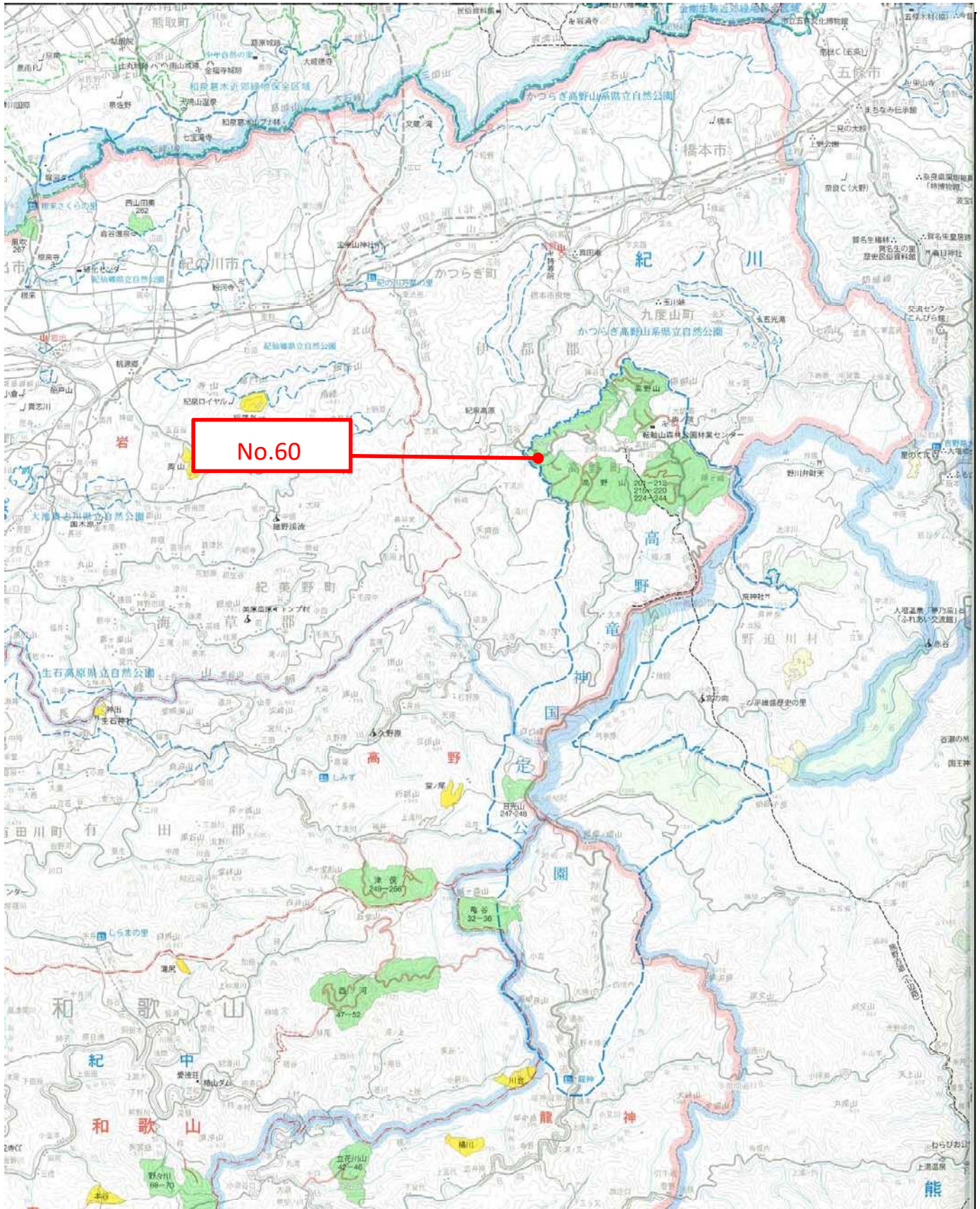
管内図

No. 60

高野山国有林215ろ林小班

1/200,000

別紙 1



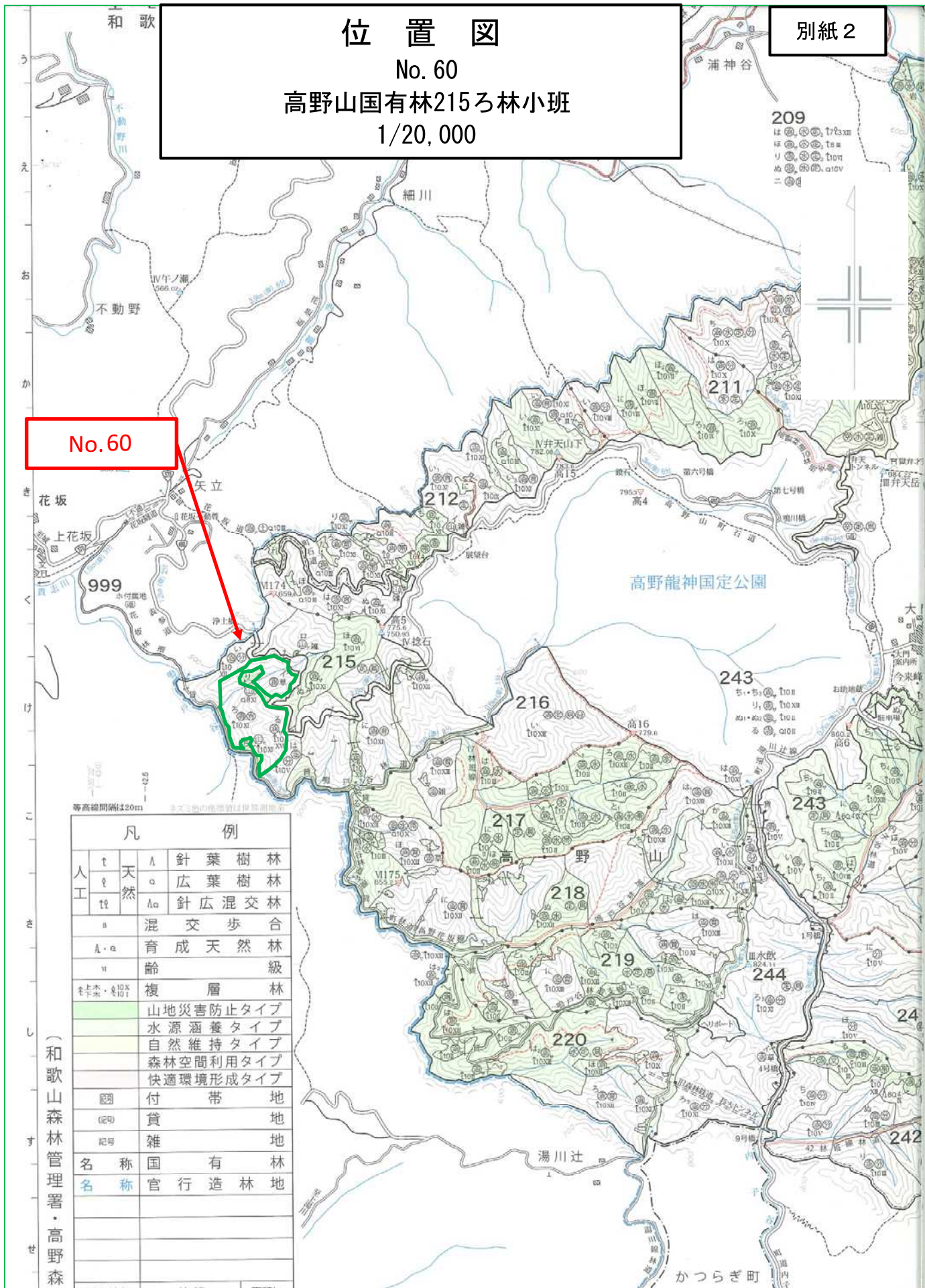
位置図

No. 60

高野山国有林215ろ林小班

1/20,000

別紙2



No. 60

等高線間隔は20m

| 凡 例 | |
|---------|-----------|
| t | 針葉樹林 |
| l | 広葉樹林 |
| tl | 針広混交林 |
| a | 混交歩合 |
| A・a | 育成天然林 |
| v | 齢級 |
| モナホ・モナク | 複層林 |
| | 山地災害防止タイプ |
| | 水源涵養タイプ |
| | 自然維持タイプ |
| | 森林空間利用タイプ |
| | 快適環境形成タイプ |
| 国 | 付帯地 |
| (保) | 貸地 |
| 記号 | 雑地 |
| 名称 | 国有林地 |
| 名称 | 官行造林地 |

(和歌山森林管理署・高野森)

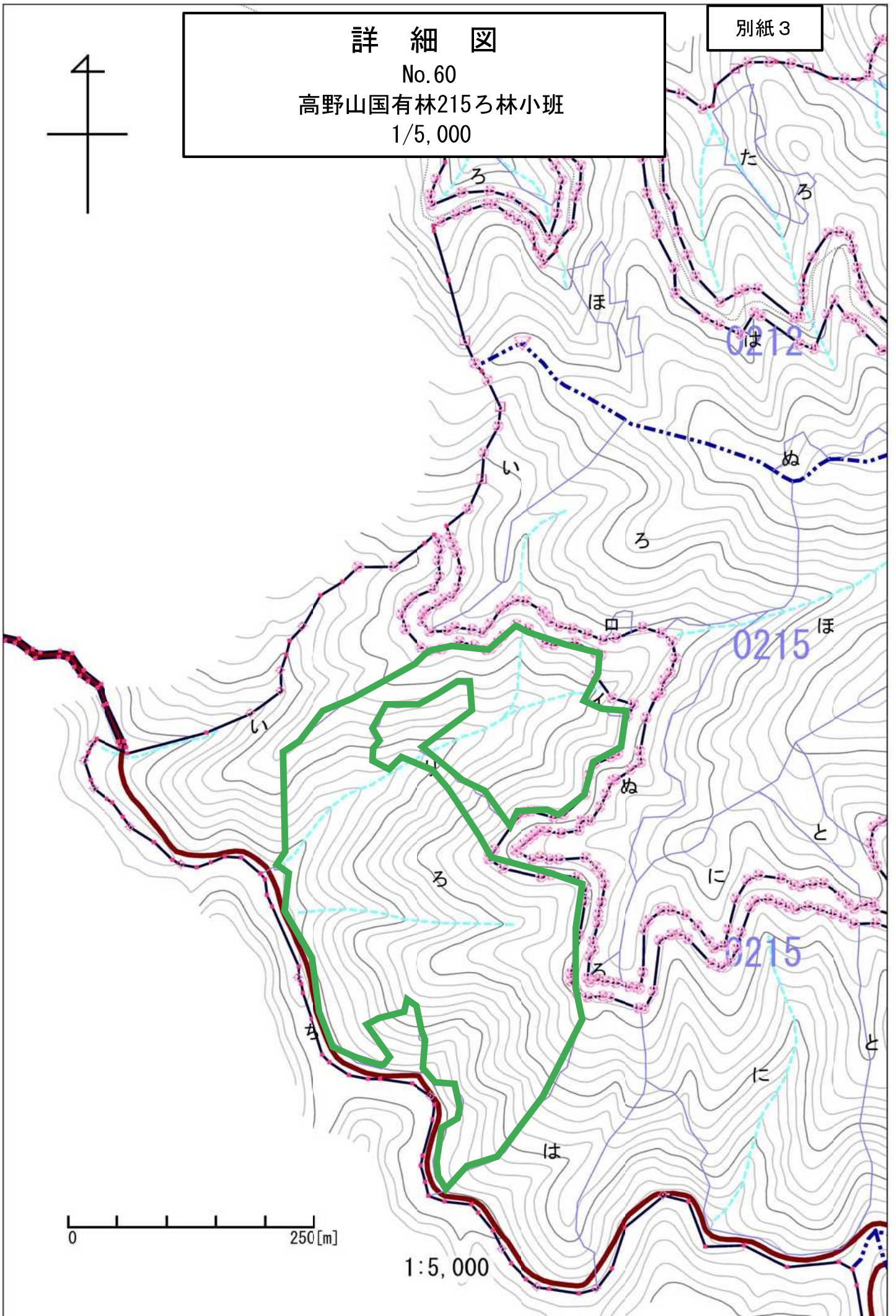
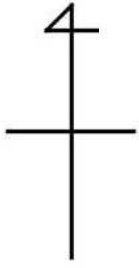
詳細図

No.60

高野山国有林215ろ林小班

1/5,000

別紙3



0 250[m]

1:5,000

現況写真
No.60
高野山国有林215ろ林小班

スギ



ヒノキ

