

令和6年度 分収育林公売物件のご案内
(近畿中国森林管理局管内)

◆ 森林現況

➤ 物件所在地:

滋賀県大津市 別所国有林 15 ら 1、 ら 2 林小班

➤ 面 積 : 0.7631 ha

➤ 数量 (令和4年12月調査)

樹種	本数 (本)	材積 (m ³)	平均胸高直径 (cm)	平均樹高 (m)	備考
スギ	8	10.13	42	24	材積が最も大きい林 小班の平均胸高直径 及び平均樹高を記載 しています。
ヒノキ	687	330.47	28	16	

➤ 管内図 (1/200,000) : 別紙 1

➤ 位置図 (1/20,000) : 別紙 2

➤ 詳細図 (1/5,000) : 別紙 3

➤ 現 況 写 真 : 別紙 4

◆ 入札に関するお問い合わせ

➤ 滋賀森林管理署 総務グループ 総括事務管理官

住所 : 〒520-2134 滋賀県大津市瀬田 3 丁目 40 番 18 号

TEL : 050-3160-6115 077-544-3871

◆ 掲載内容に関するお問い合わせ

近畿中国森林管理局 森林整備課 分収林係 (緑のオーナー係)

住所 : 〒530-0042 大阪府大阪市北区天満橋 1 丁目 8 番 75 号

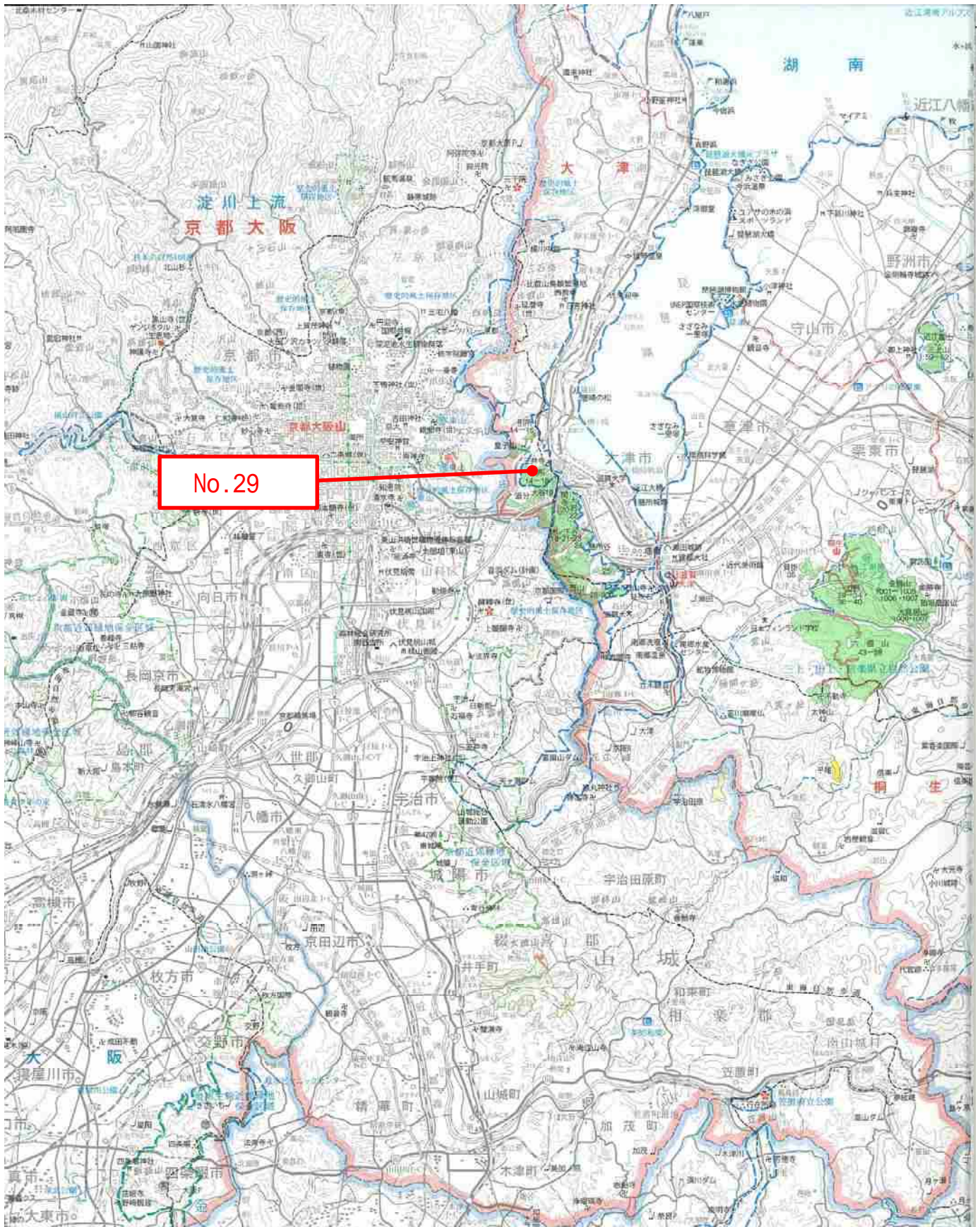
フリーダイヤル : 0120-413-398 TEL(直) : 06-6881-3532 FAX : 06-6881-3427

管内図

No.29

別所国有林15ら1、ら2林小班
1/200,000

別紙1



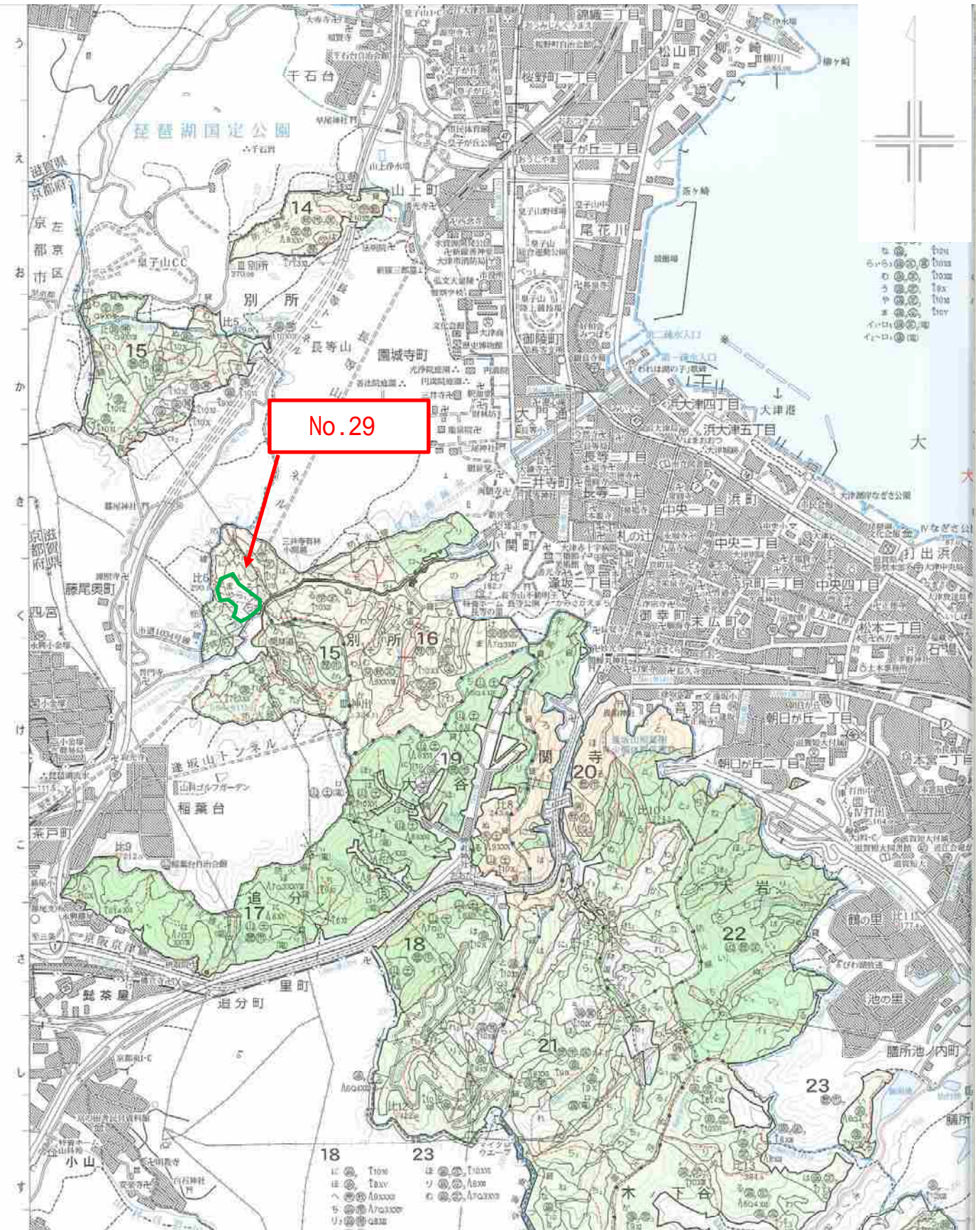
位置図

No.29

別所国有林15ら1、ら2林小班

1/20,000

別紙2

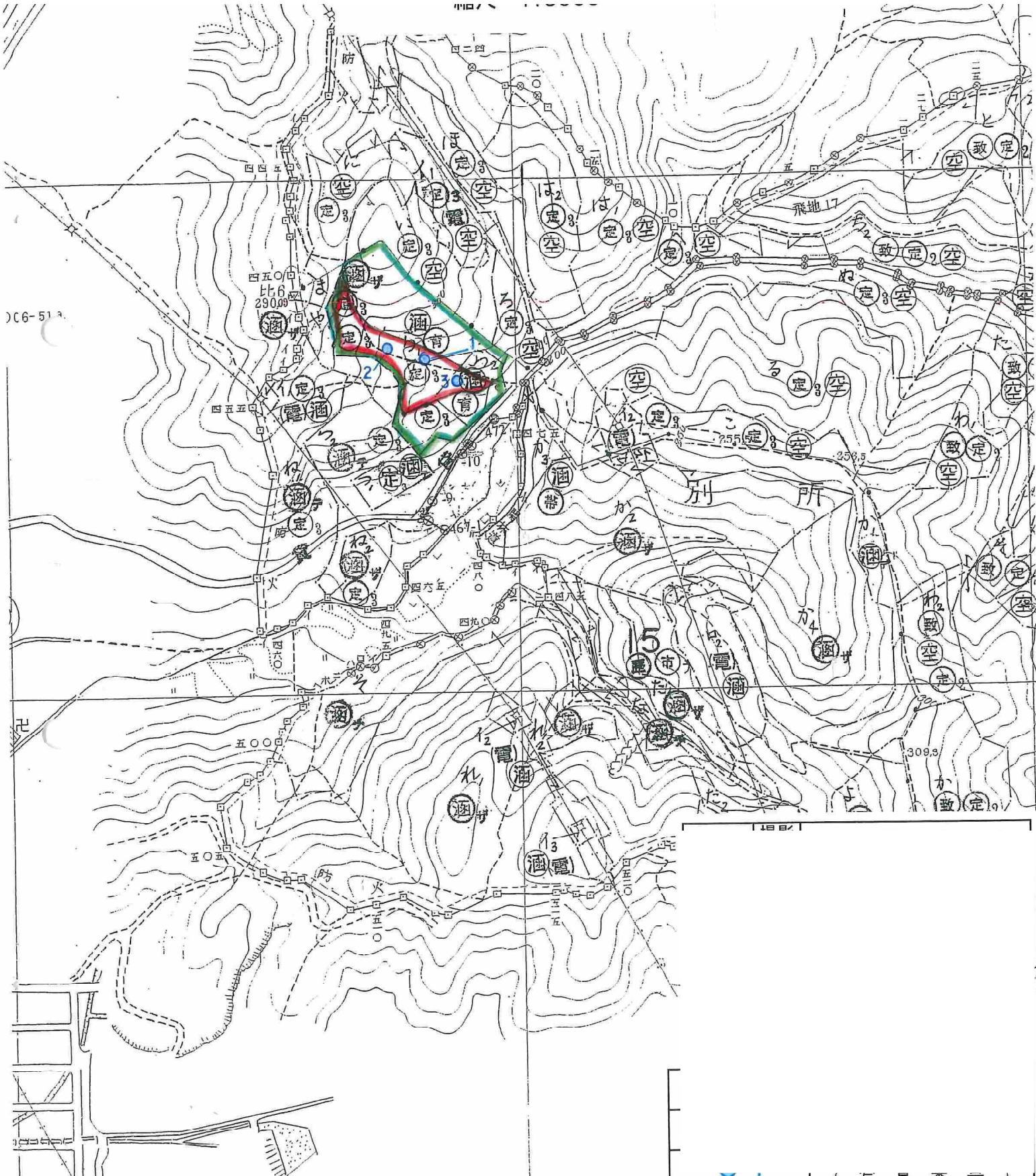


詳細図

No. 29

別所国有林15ら1、ら2林小班

1/5,000

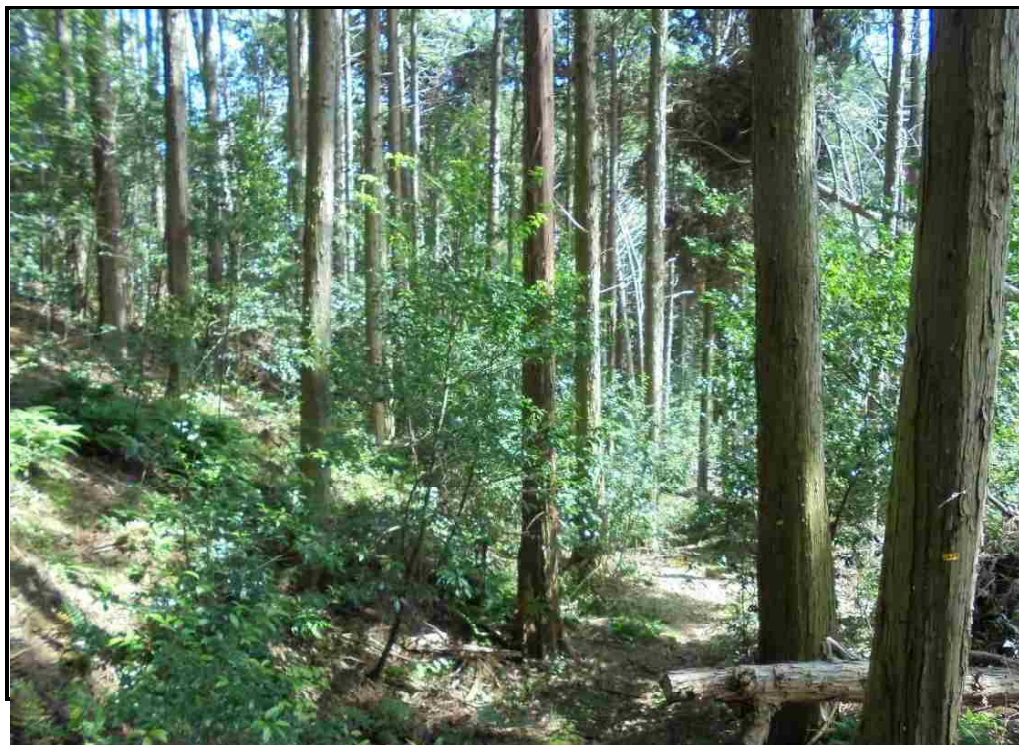


現 況 写 真
No.29
別所国有林15ら1、ら2林小班

ヒノキ



ヒノキ



遠景写真

No.29

別所国有林15ら1、ら2林小班

別紙4-2

