

令和6年度 分収育林公売物件のご案内
(近畿中国森林管理局管内)

◆ 森林現況

➤ 物件所在地:

広島県安芸高田市 大谷山国有林 73 い 3、い 4、い 6、ろ
3 林小班

➤ 面 積 : 9.1471 ha

➤ 数量 (令和5年11月調査)

樹種	本数 (本)	材積 (m ³)	平均胸高直径 (cm)	平均樹高 (m)	備考
スギ	531	404.27	30	19	材積が最も大きい林 小班の平均胸高直径 及び平均樹高を記載 しています。
ヒノキ	9,833	3,661.03	24	15	
アカマツ	147	92.60	30	18	
その他	32	10.01			

➤ 管内図 (1/200,000) : 別紙 1

➤ 位置図 (1/20,000) : 別紙 2

➤ 詳細図 (1/5,000) : 別紙 3

➤ 現 況 写 真 : 別紙 4

◆ 入札に関するお問い合わせ

➤ 広島北部森林管理署 総務グループ 総括事務管理官

住所 : 〒728-0012 広島県三次市十日市中 2 丁目 5 番 19 号

TEL : 050-3160-1000 0824-62-2155

◆ 掲載内容に関するお問い合わせ

近畿中国森林管理局 森林整備課 分収林係 (緑のオーナー係)

住所 : 〒530-0042 大阪府大阪市北区天満橋 1 丁目 8 番 75 号

フリーダイヤル : 0120-413-398 TEL(直) : 06-6881-3532 FAX : 06-6881-3427

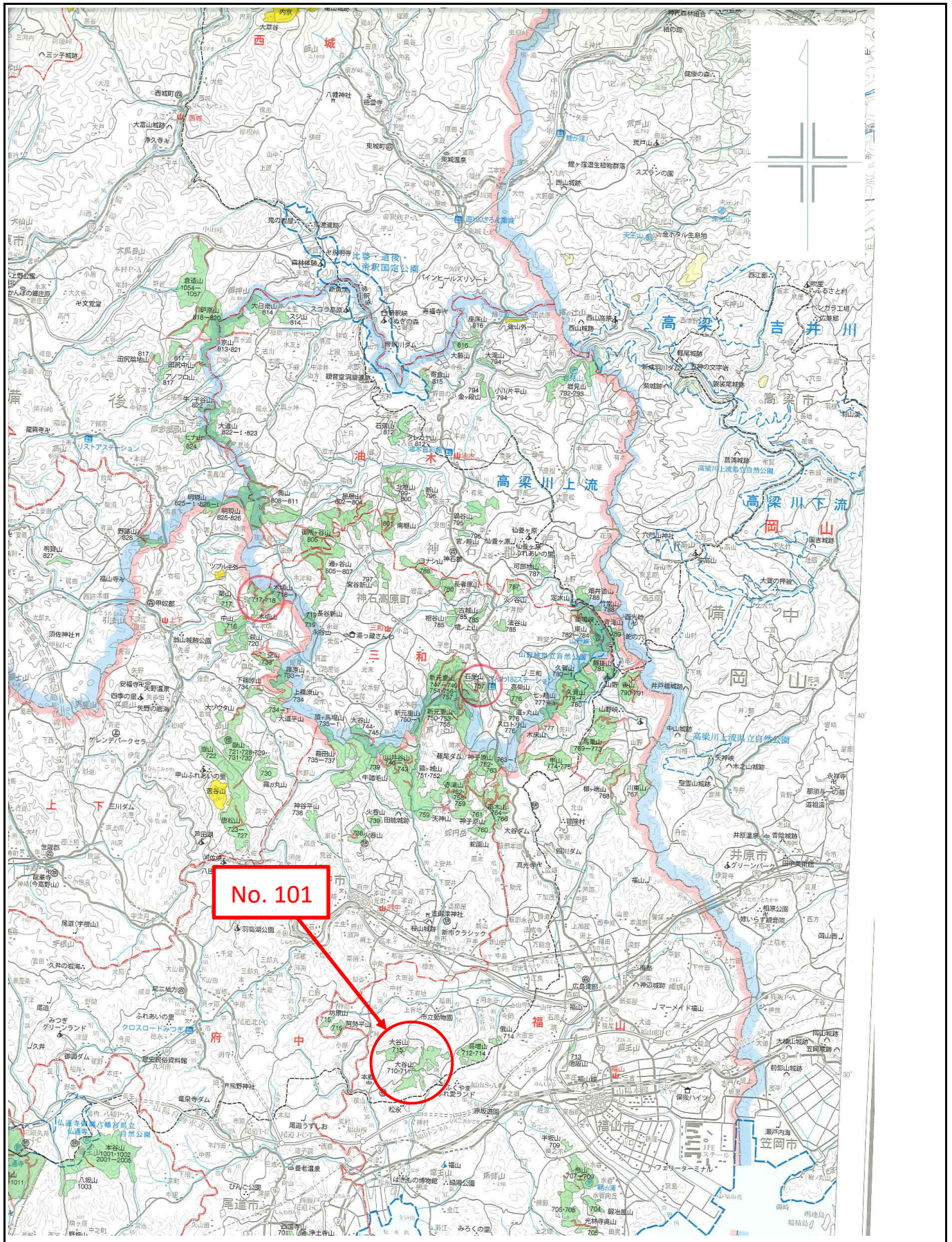
管内図

No. 101

大谷山国有林73い3、い4、い6、ろ3林小班

1/200,000

別紙 1



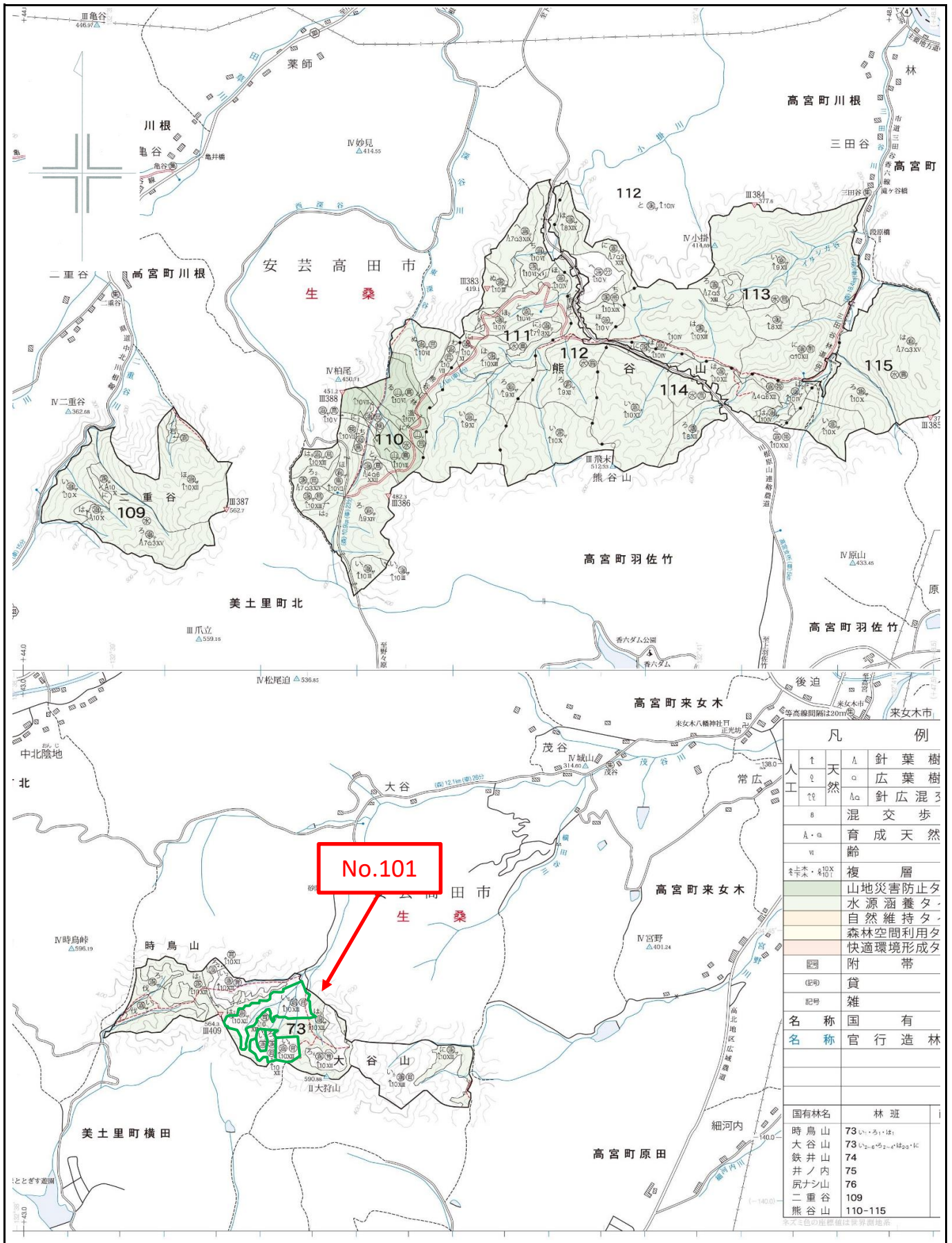
位置図

No. 101

大谷山国有林73い3、い4、い6、ろ3林小班

1/20,000

別紙2



凡 例	
↑	針葉樹
△	広葉樹
△	針広混交
⊕	混交歩
A・a	育成天然
vi	齢
※半木・※10X	複層
■	山地災害防止タ
■	水源涵養タ
■	自然維持タ
■	森林空間利用タ
■	快適環境形成タ
■	附帯
■	貸
■	雑
名称	国 有 林
名称	官 行 造 林
国有林名	林 班
時鳥山	73いろろ1
大谷山	73いろろ2-1
鉄井山	74
井ノ内	75
尻ナシ山	76
二重谷	109
熊谷山	110-115

詳細図

No. 101

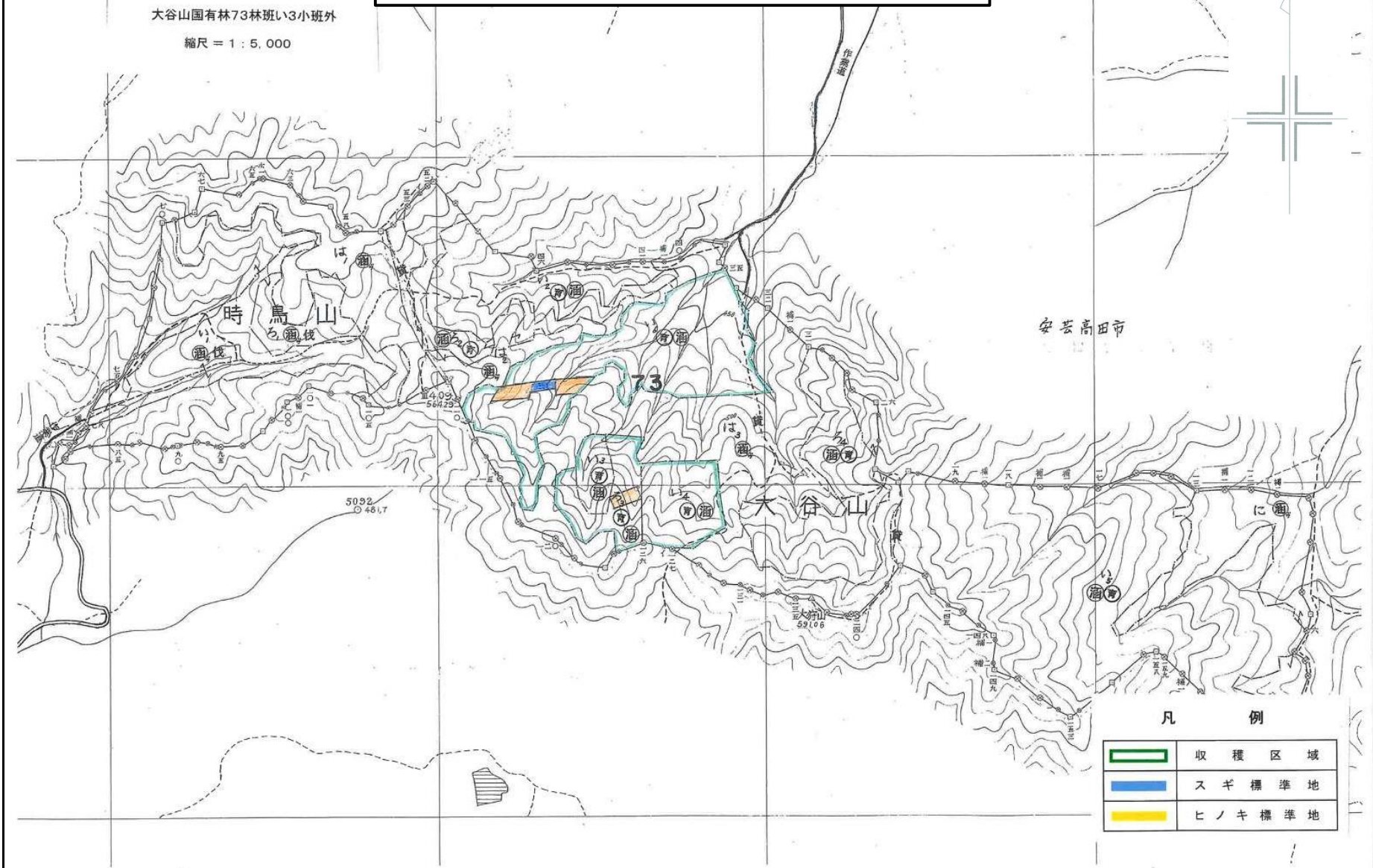
大谷山国有林73い3、い4、い6、ろ3林小班

1/5,000

基本図挿入位置図

大谷山国有林73林班い3小班外

縮尺 = 1 : 5,000



凡例

	収穫区域
	スギ標準地
	ヒノキ標準地

現況写真

別紙4

No. 101

大谷山国有林73い3、い4、い6、ろ3林小班

スギ



ヒノキ

