

令和6年度 分収育林公売物件のご案内  
(近畿中国森林管理局管内)

◆ 森林現況

➤ 物件所在地:

和歌山県西牟婁郡すさみ町 宮城川国有林 63い2、に、ほ3、  
へ林小班

➤ 面 積：13.1760 ha

➤ 数量（令和5年10月調査）

| 樹種  | 本数<br>(本) | 材積<br>(m <sup>3</sup> ) | 平均胸高直径<br>(cm) | 平均樹高<br>(m) | 備考  |
|-----|-----------|-------------------------|----------------|-------------|---|
| スギ  | 9,473     | 5,322.69                | 30             | 18          | 材積が最も大きい林<br>小班の平均胸高直径<br>及び平均樹高を記載<br>しています。 |
| ヒノキ | 6,083     | 2,366.34                | 28             | 16          |   |
| その他 | 27        | 7.08                    |                |             |   |

➤ 管内図（1/200,000）：別紙1

➤ 位置図（1/20,000）：別紙2

➤ 詳細図（1/5,000）：別紙3

➤ 現況写真：別紙4

◆ 入札に関するお問い合わせ

➤ 和歌山森林管理署 総務グループ 総括事務管理官

住所：〒646-0011 和歌山県田辺市新庄町 2345 番地 1

TEL：050-3160-6120 0739-22-1460

◆ 掲載内容に関するお問い合わせ

近畿中国森林管理局 森林整備課 分収林係（緑のオーナー係）

住所：〒530-0042 大阪府大阪市北区天満橋 1 丁目 8 番 75 号

フリーダイヤル：0120-413-398 TEL(直)：06-6881-3532 FAX：06-6881-3427

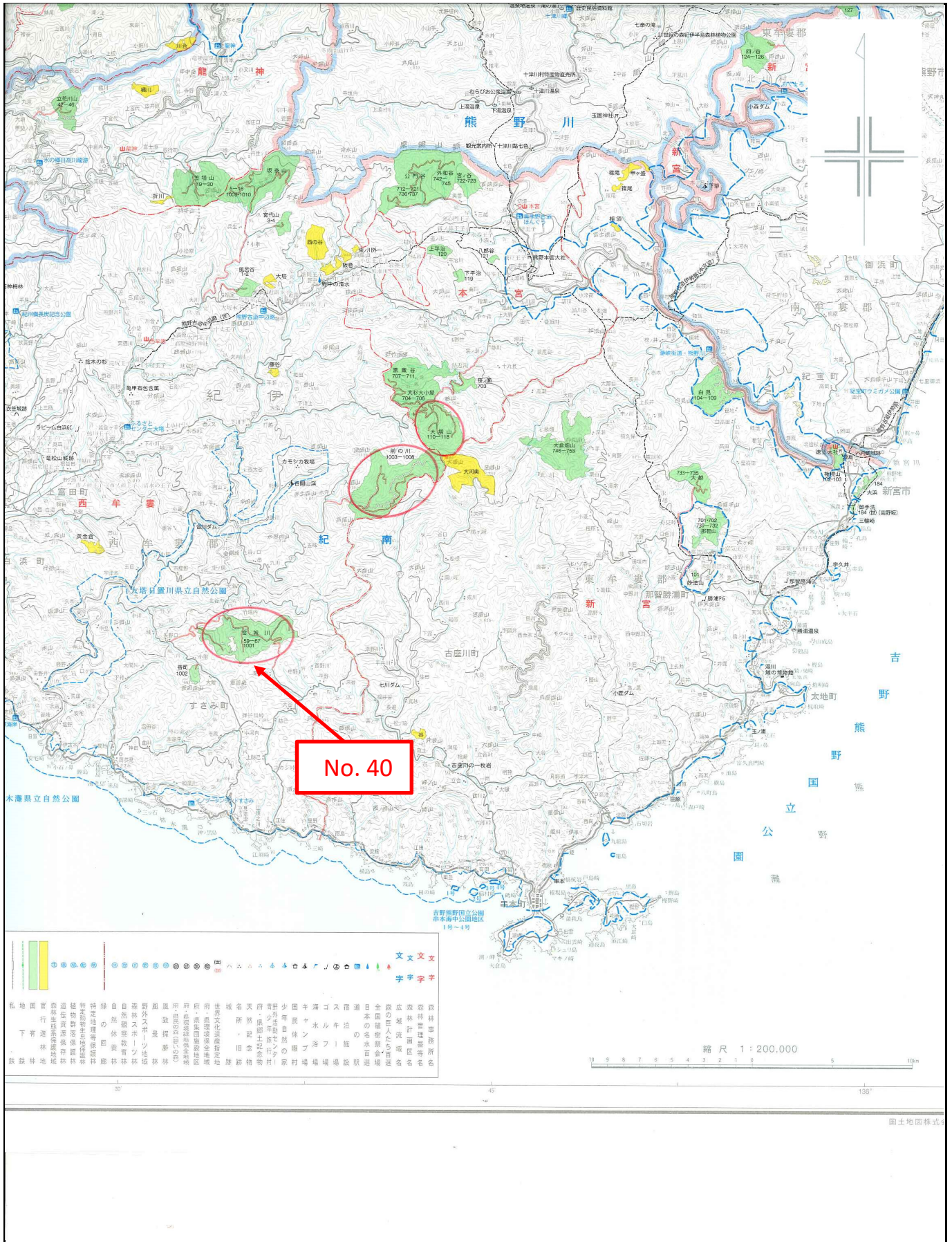
# 管内図

No. 40

宮城川国有林63い2、に、ほ3、へ林小班

1/200,000

別紙1



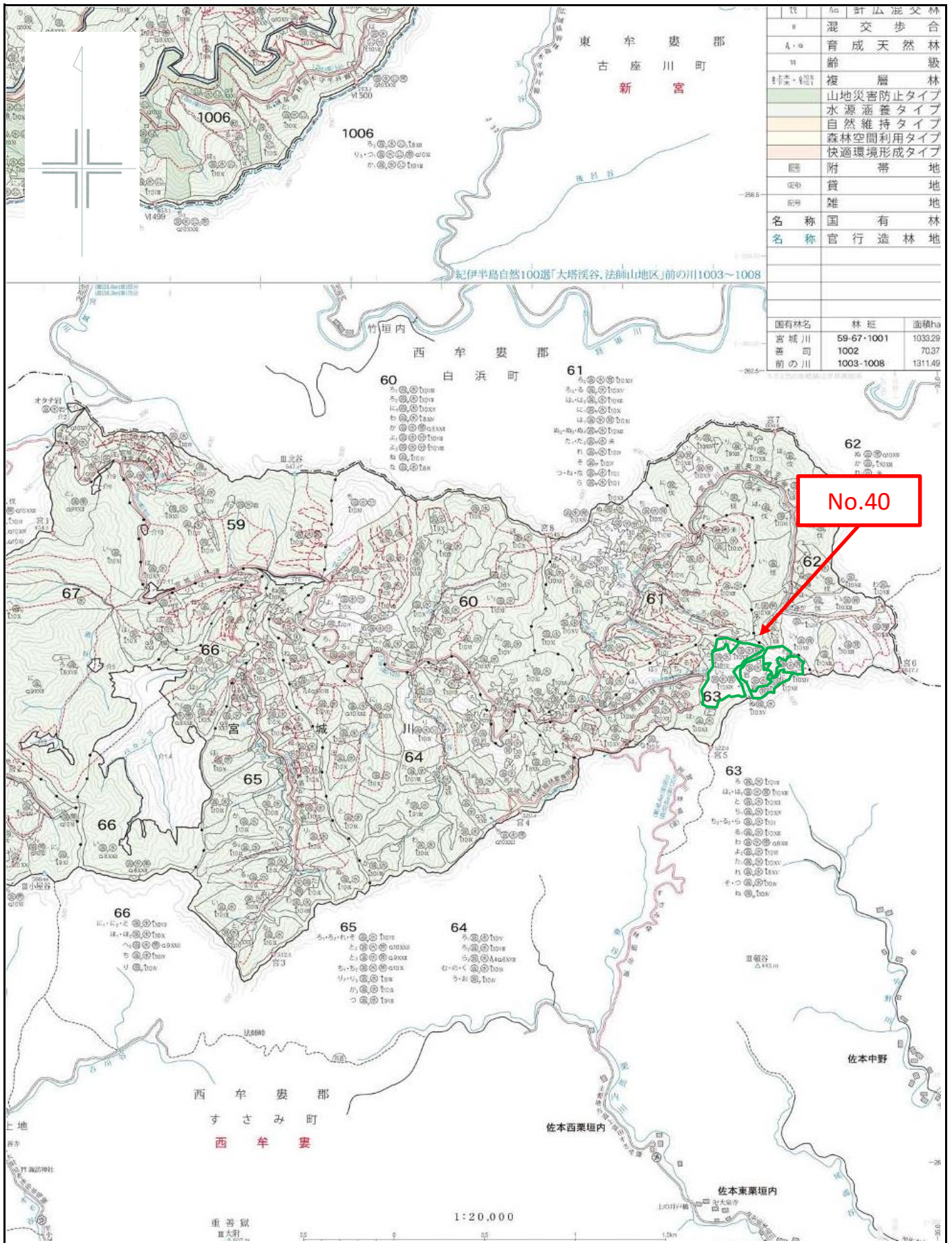
# 位置図

No. 40

宮城川国有林63い2、に、ほ3、へ林小班

1/20,000

別紙2



|    |           |
|----|-----------|
| 林種 | 針広混交林     |
| 歩合 | 混交歩合      |
| 林齢 | 育成天然林     |
| 林層 | 複層林       |
| 林型 | 山地災害防止タイプ |
|    | 水源涵養タイプ   |
|    | 自然維持タイプ   |
|    | 森林空間利用タイプ |
|    | 快適環境形成タイプ |
| 隣地 | 附帯地       |
| 地質 | 貧地        |
| 地質 | 雑地        |
| 名称 | 国有林       |
| 名称 | 官行造林地     |

| 国有林名 | 林班         | 面積ha    |
|------|------------|---------|
| 宮城川  | 59-67・1001 | 1033.29 |
| 番司   | 1002       | 70.37   |
| 前川   | 1003-1008  | 1311.49 |

No.40

# 詳細図

No. 40

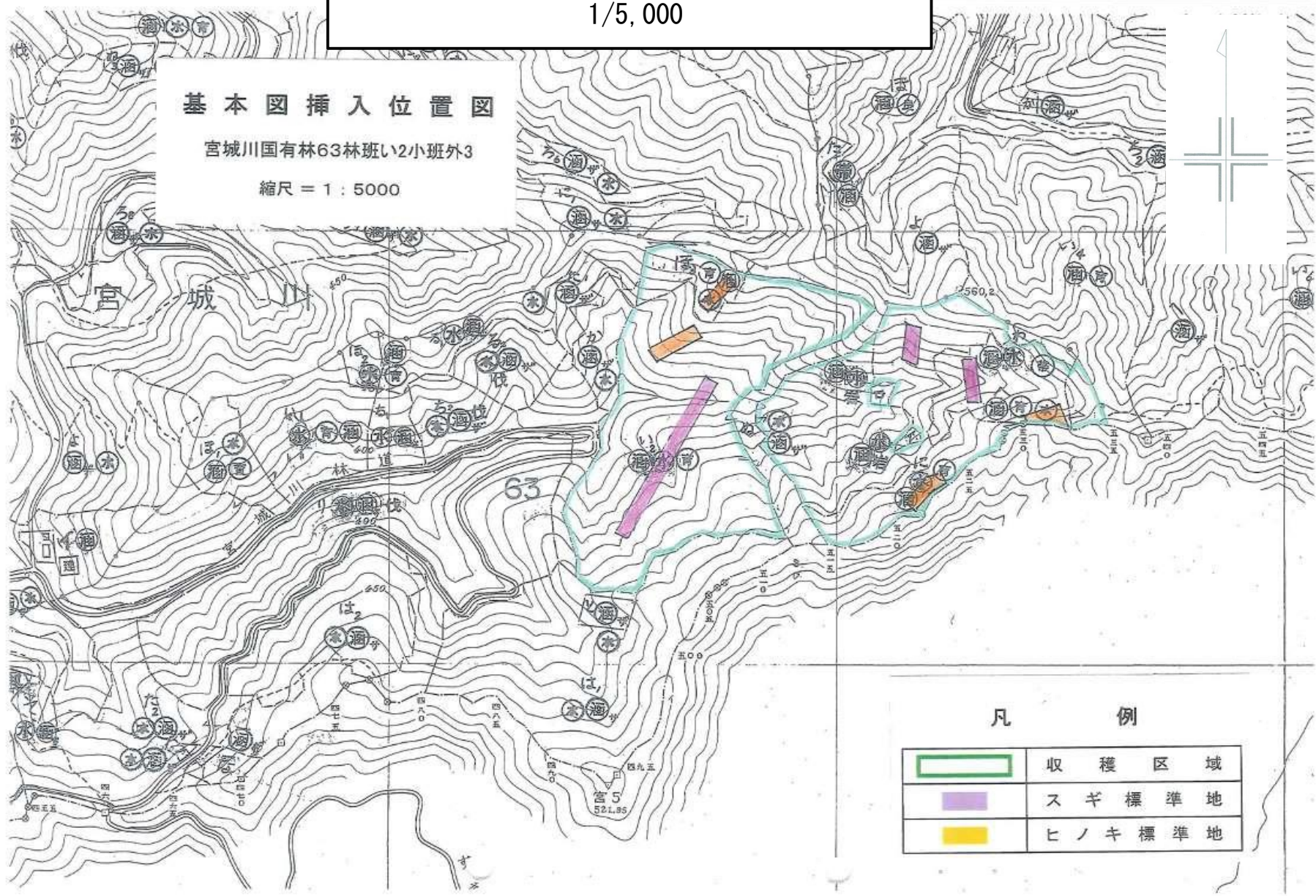
宮城川国有林63い2、に、ほ3、へ林小班

1/5,000


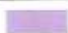

## 基本図挿入位置図

宮城川国有林63林班い2小班外3

縮尺 = 1 : 5000



### 凡 例

|   |         |
|---|---------|
|  | 収 穫 区 域 |
|  | スギ標準地   |
|  | ヒノキ標準地  |

# 現況写真

No. 40

宮城川国有林63い2、に、ほ3、へ林小班

スギ



ヒノキ

