

令和6年度 分収育林公売物件のご案内  
(近畿中国森林管理局管内)

◆ 森林現況

➤ 物件所在地:

京都府京都市 松尾山国有林 41 か 2、れ林小班

➤ 面 積 : 2.6900 ha

➤ 数量 (令和5年10月調査)

樹種	本数 (本)	材積 (m <sup>3</sup> )	平均胸高直径 (cm)	平均樹高 (m)	備考
スギ	325	117.82	22	15	材積が最も大きい林 小班の平均胸高直径 及び平均樹高を記載 しています。
ヒノキ	2,296	756.30	22	15	
アカマツ	1	0.55	30	18	
その他	21	11.90			

➤ 管内図 (1/200,000) : 別紙 1

➤ 位置図 (1/20,000) : 別紙 2

➤ 詳細図 (1/5,000) : 別紙 3

➤ 現 況 写 真 : 別紙 4

◆ 入札に関するお問い合わせ

➤ 京都大阪森林管理事務所 総務グループ 総括事務管理官

住所 : 〒602-8054 京都府京都市上京区西洞院通り下長者町下  
ル丁子風呂町 102

TEL : 075-414-9822

◆ 掲載内容に関するお問い合わせ

近畿中国森林管理局 森林整備課 分収林係 (緑のオーナー係)

住所 : 〒530-0042 大阪府大阪市北区天満橋 1 丁目 8 番 75 号

フリーダイヤル : 0120-413-398 TEL(直) : 06-6881-3532 FAX : 06-6881-3427



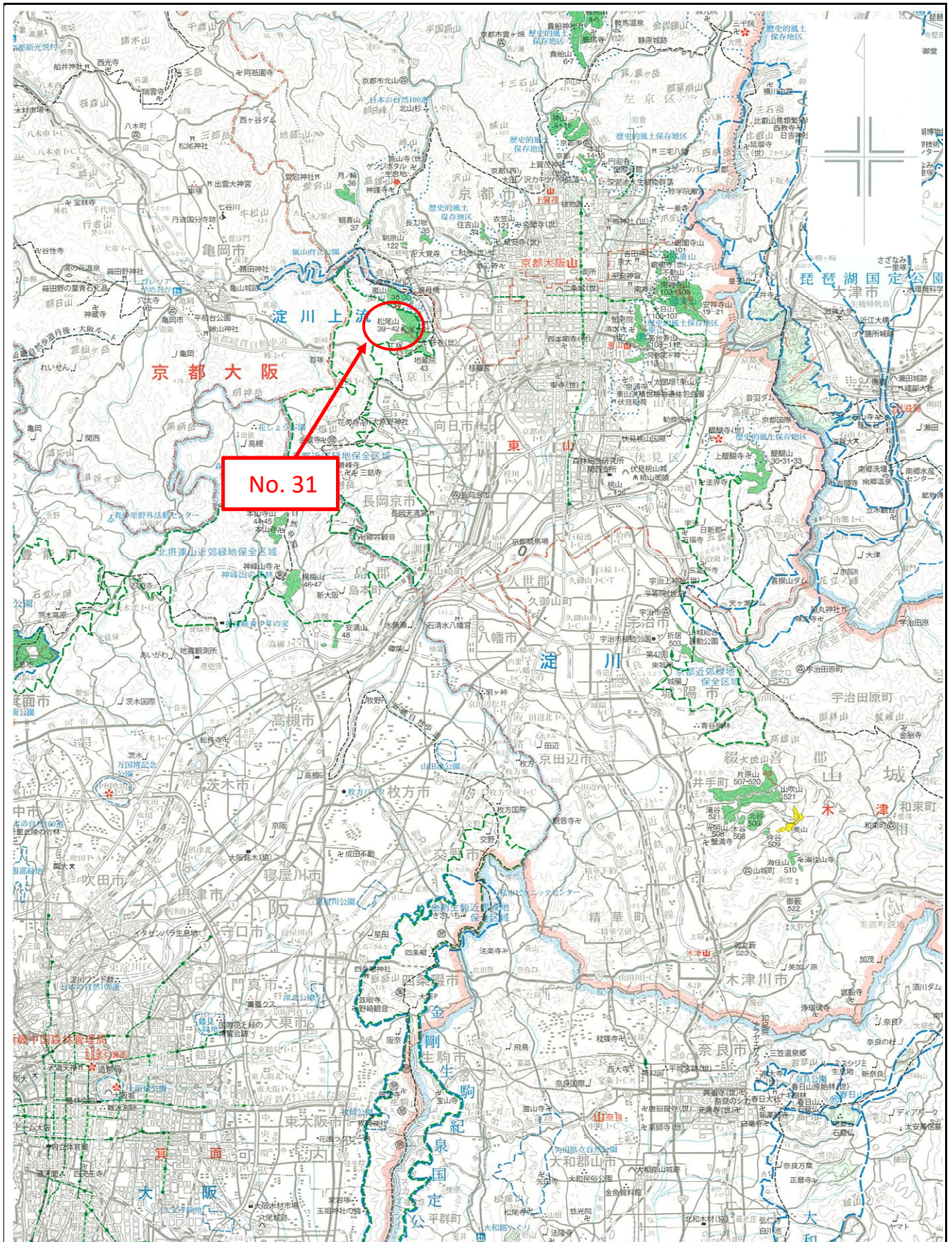
# 管内図

No. 31

松尾山国有林41か2、れ林小班

1/200,000

別紙1





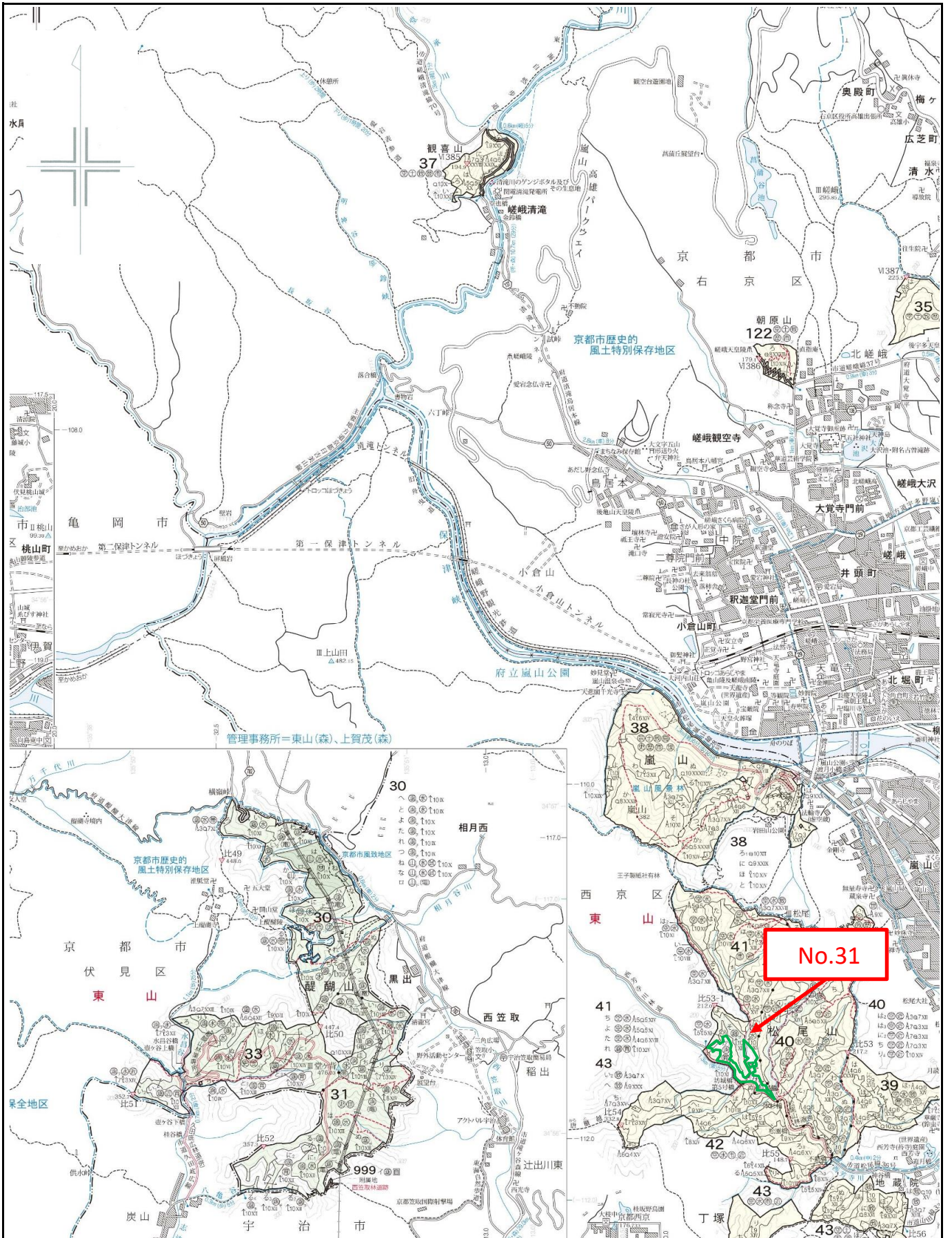
# 位置図

No. 31

松尾山国有林41か2、れ林小班

1/20,000

別紙2





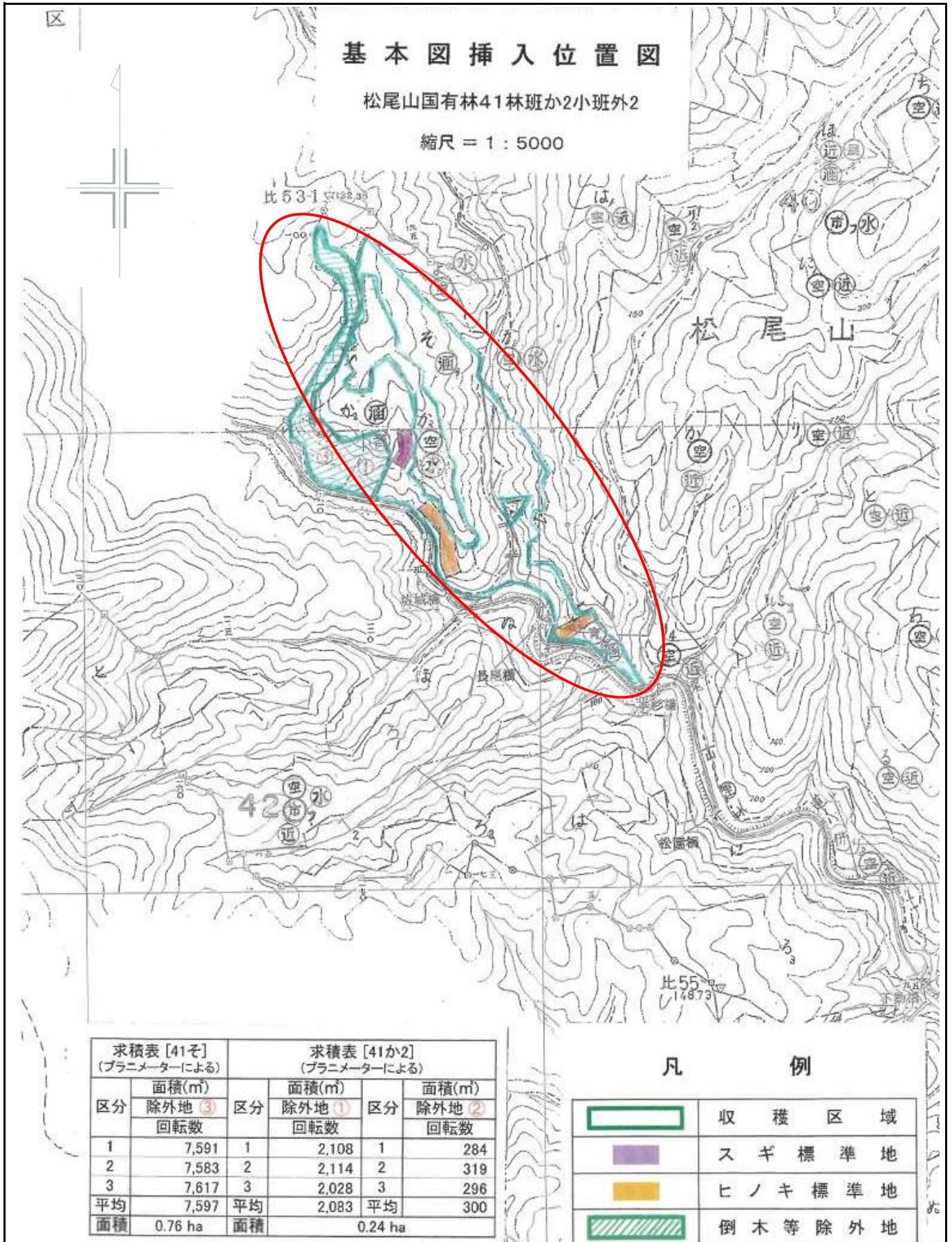
# 詳細図

別紙3

No. 31

松尾山国有林41か2、れ林小班

1/5,000





# 現況写真

No. 31

松尾山国有林41か2、れ林小班

スギ



ヒノキ

