

令和6年度 分収育林公売物件のご案内
(近畿中国森林管理局管内)

◆ 森林現況

➤ 物件所在地:

滋賀県甲賀市 大河原国有林 1008 と 1、1009 は 4 林小班

➤ 面 積 : 4.4480 ha

➤ 数量 (令和6年5月調査)

樹種	本数 (本)	材積 (m ³)	平均胸高直径 (cm)	平均樹高 (m)	備考
スギ	4,382	3,227.70	32	19	材積が最も大きい林 小班の平均胸高直径 及び平均樹高を記載 しています。
ヒノキ	1,077	418.27	24	16	
アカマツ	4	5.02	70	18	
その他	16	3.89			

➤ 管内図 (1/200,000) : 別紙 1

➤ 位置図 (1/20,000) : 別紙 2

➤ 詳細図 (1/5,000) : 別紙 3

➤ 現 況 写 真 : 別紙 4

◆ 入札に関するお問い合わせ

➤ 滋賀森林管理署 総務グループ 総括事務管理官

住所 : 〒520-2134 滋賀県大津市瀬田 3 丁目 40 番 18 号

TEL : 050-3160-6115 077-544-3871

◆ 掲載内容に関するお問い合わせ

近畿中国森林管理局 森林整備課 分収林係 (緑のオーナー係)

住所 : 〒530-0042 大阪府大阪市北区天満橋 1 丁目 8 番 75 号

フリーダイヤル : 0120-413-398 TEL(直) : 06-6881-3532 FAX : 06-6881-3427

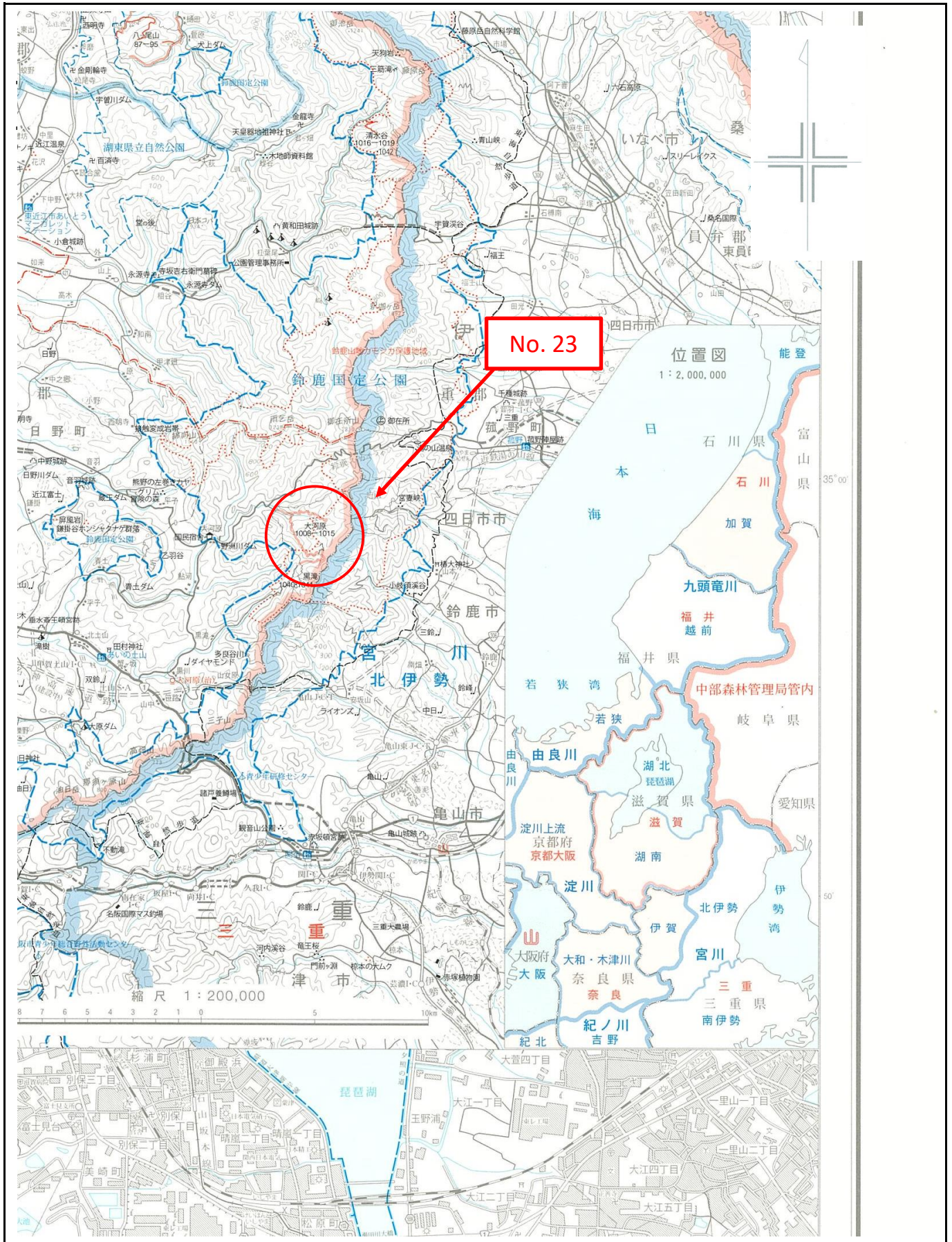
管内図

No. 23

大河原国有林1008と1、1009は4林小班

1/200,000

別紙1



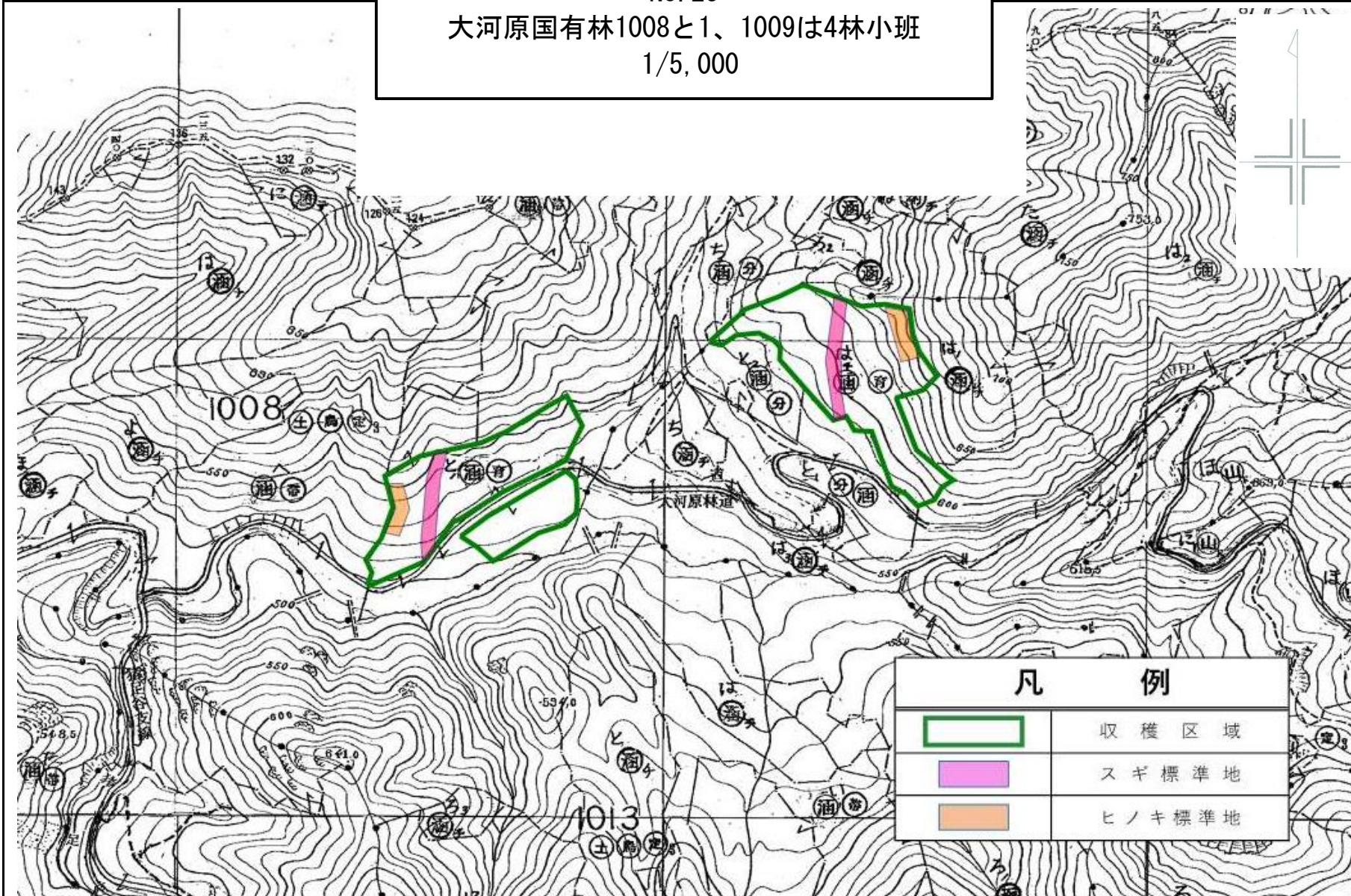
詳細図

No. 23

大河原国有林1008と1、1009は4林小班

1/5,000

別紙3



現況写真

No. 23

大河原国有林1008と1、1009は4林小班

スギ



ヒノキ

