

令和6年度 分収育林公売物件のご案内
(近畿中国森林管理局管内)

◆ 森林現況

➤ 物件所在地:

島根県鹿足郡吉賀町 猿田原国有林 1516 い、に林小班

➤ 面 積 : 10.4720 ha

➤ 数量 (令和3年6月調査)

樹種	本数 (本)	材積 (m ³)	平均胸高直径 (cm)	平均樹高 (m)	備考
スギ	5,933	3,366.28	32	21	材積が最も大きい林 小班の平均胸高直径 及び平均樹高を記載 しています。
ヒノキ	4,569	1,999.47	24	17	
アカマツ	180	222.72	40	21	
その他	268	134.22			

➤ 管内図 (1/200,000) : 別紙 1

➤ 位置図 (1/20,000) : 別紙 2

➤ 詳細図 (1/5,000) : 別紙 3

➤ 現 況 写 真 : 別紙 4

◆ 入札に関するお問い合わせ

➤ 島根森林管理署 総務グループ 総括事務管理官

住所 : 〒690-0841 島根県松江市向島町 134-10

TEL : 050-3160-6130 0852-24-5452

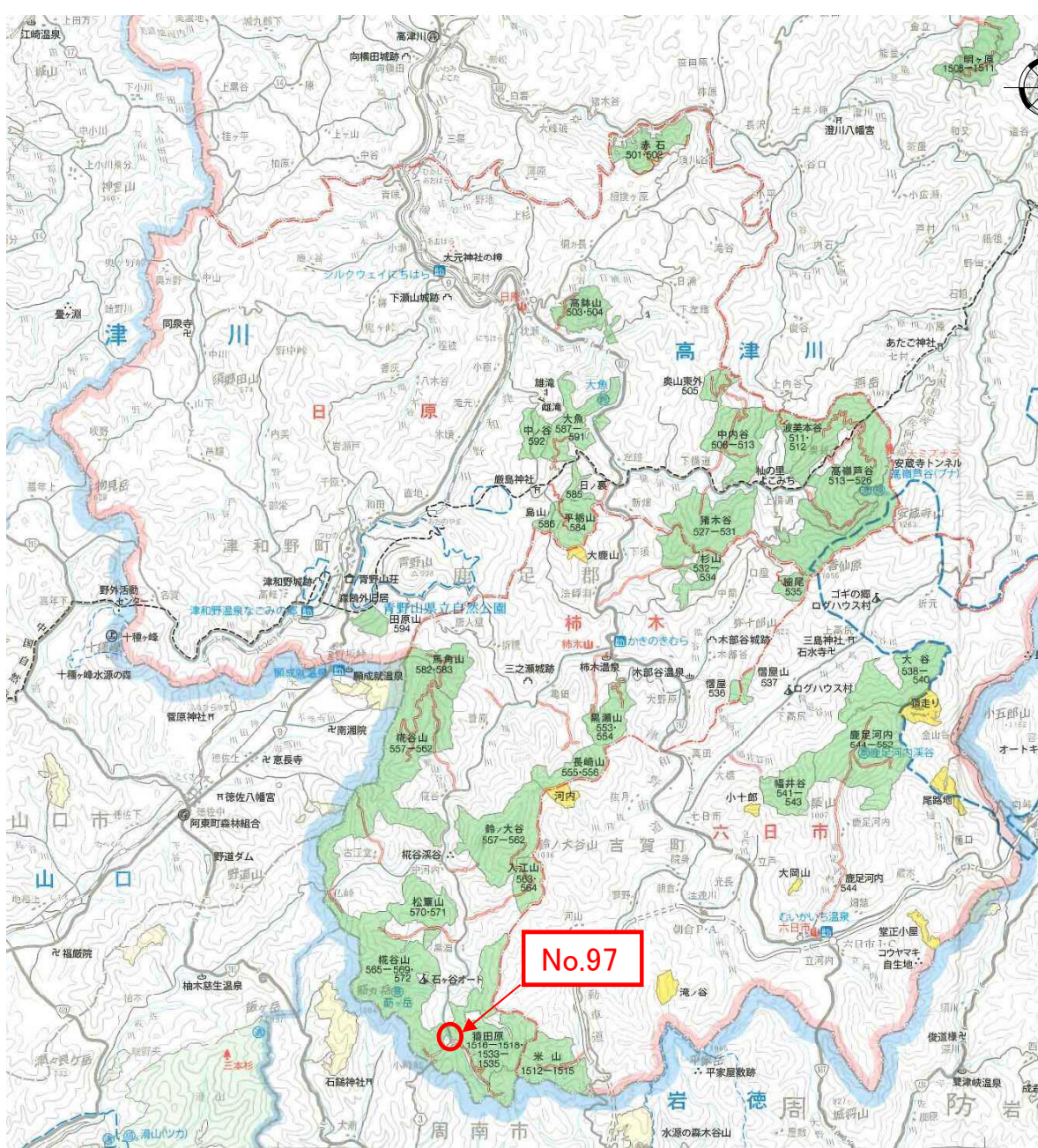
◆ 掲載内容に関するお問い合わせ

近畿中国森林管理局 森林整備課 分収林係 (緑のオーナー係)

住所 : 〒530-0042 大阪府大阪市北区天満橋 1 丁目 8 番 75 号

フリーダイヤル : 0120-413-398 TEL(直) : 06-6881-3532 FAX : 06-6881-3427

管内図
No.97
猿田原国有林1516い、に林小班
1/200,000



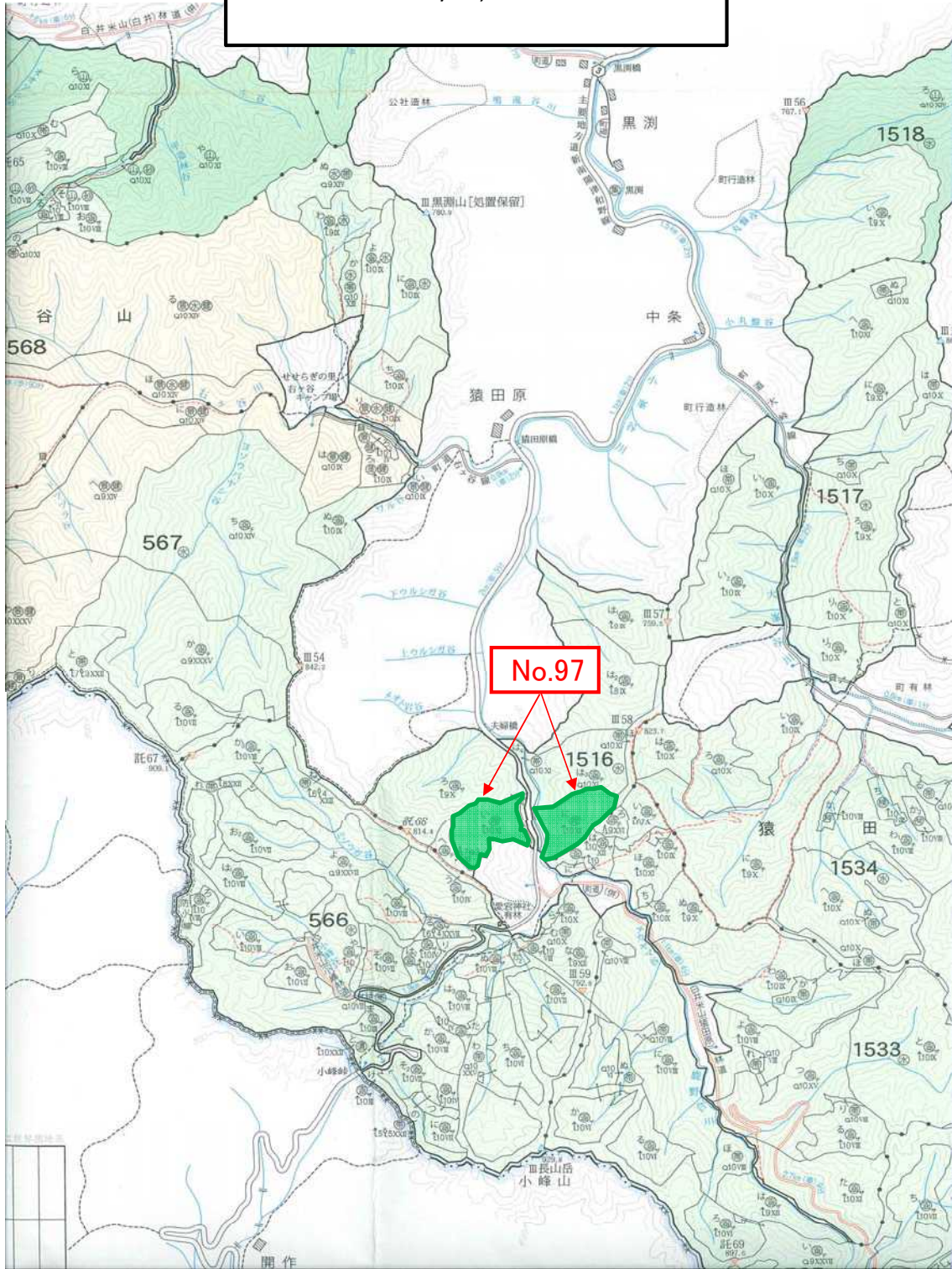
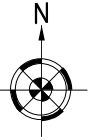
位置図

No.97

猿田原国有林1516い、に林小班

1/20,000

別紙 2



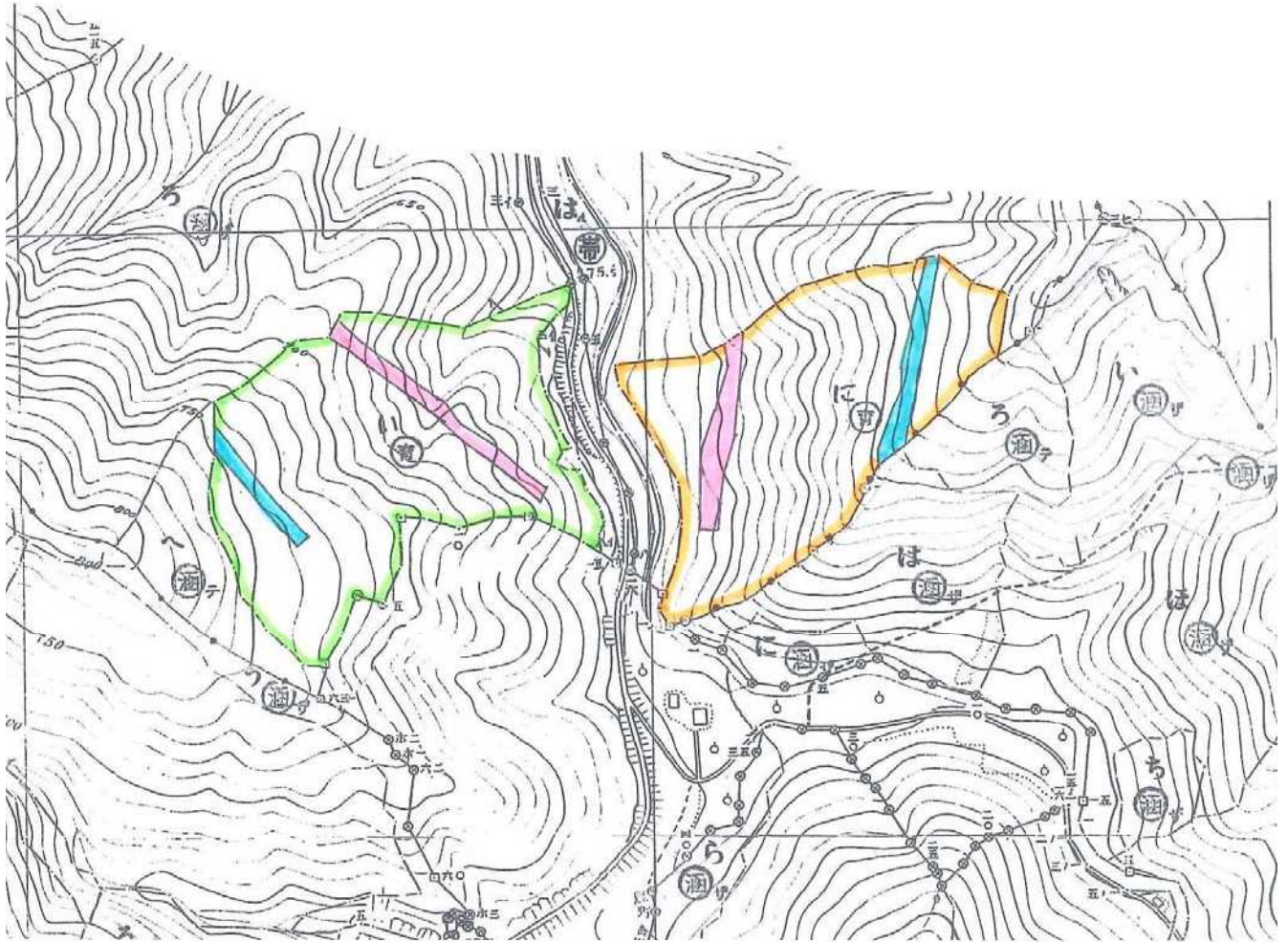
詳細図

No.97

猿田原国有林1516い、に林小班

1/5,000

別紙 3



凡		例	
	収穫区域(い小班)		収穫区域(に小班)
	スギ樹高標準地		スギ樹高標準地
	ヒノキ樹高標準地		ヒノキ樹高標準地

現況写真

No.97

猿田原国有林1516い林小班

スギ林分



ヒノキ林分



現 況 写 真

No.97

猿田原国有林1516に林小班

スギ林分



ヒノキ林分

