

令和6年度 分収育林公売物件のご案内
(近畿中国森林管理局管内)

◆ 森林現況

➤ 物件所在地:

滋賀県大津市 西山国有林 26 ぬ 2、ぬ 3 林小班

➤ 面 積 : 5.9725 ha

➤ 数量 (令和3年6月調査)

樹種	本数 (本)	材積 (m ³)	平均胸高直径 (cm)	平均樹高 (m)	備考
スギ	1,087	775.98	30	19	材積が最も大きい林 小班の平均胸高直径 及び平均樹高を記載 しています。
ヒノキ	5,577	2,694.04	24	19	
アカマツ	2	1.27	40	19	
その他	16	10.03			

➤ 管内図 (1/200,000) : 別紙 1

➤ 位置図 (1/20,000) : 別紙 2

➤ 詳細図 (1/5,000) : 別紙 3

➤ 現 況 写 真 : 別紙 4

◆ 入札に関するお問い合わせ

➤ 滋賀森林管理署 総務グループ 総括事務管理官

住所 : 〒520-2134 滋賀県大津市瀬田 3 丁目 40 番 18 号

TEL : 050-3160-6115 077-544-3871

◆ 掲載内容に関するお問い合わせ

近畿中国森林管理局 森林整備課 分収林係 (緑のオーナー係)

住所 : 〒530-0042 大阪府大阪市北区天満橋 1 丁目 8 番 75 号

フリーダイヤル : 0120-413-398 TEL(直) : 06-6881-3532 FAX : 06-6881-3427

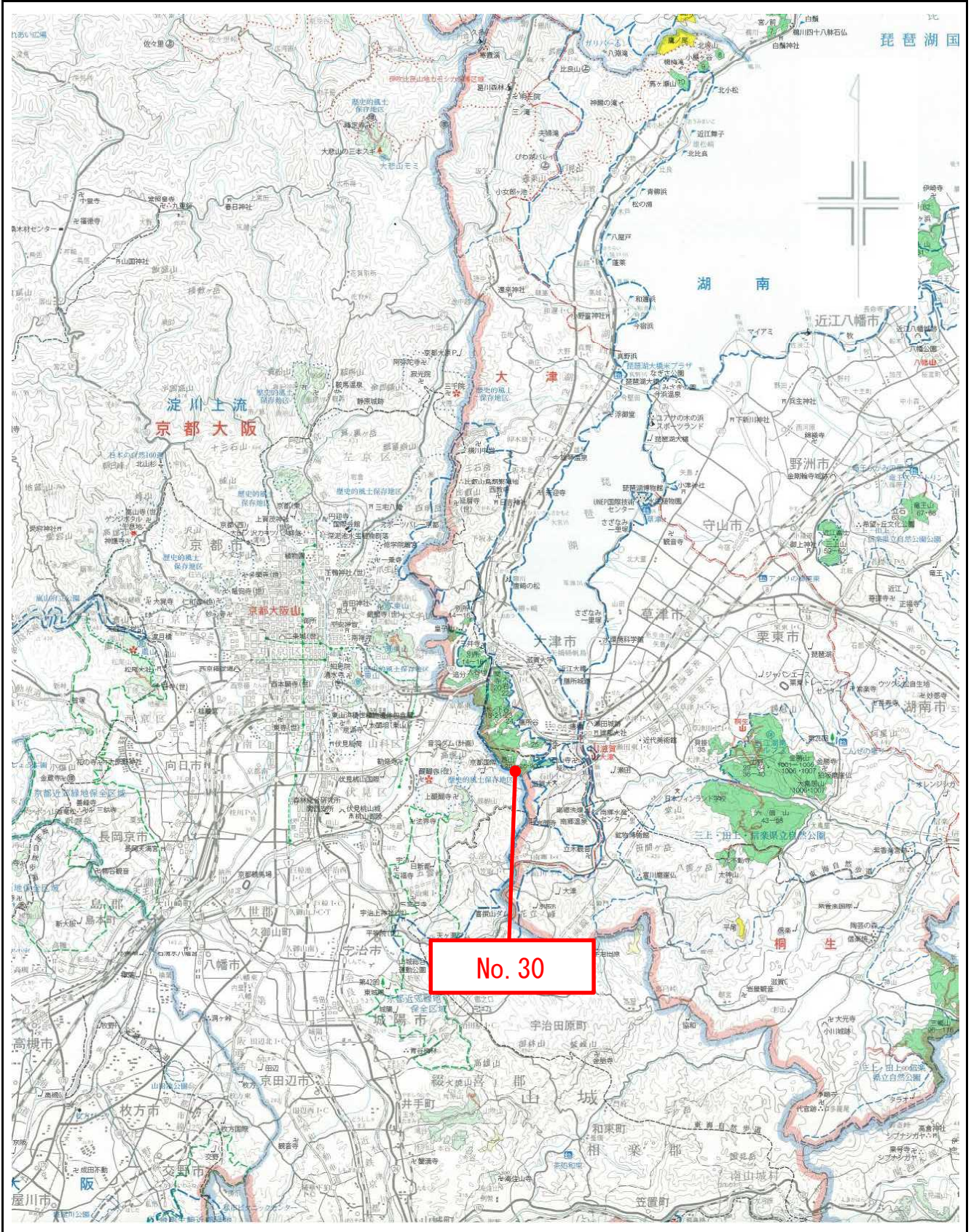
管内図

No. 30

西山国有林 26ぬ2、ぬ3林小班

1/200,000

別紙 1



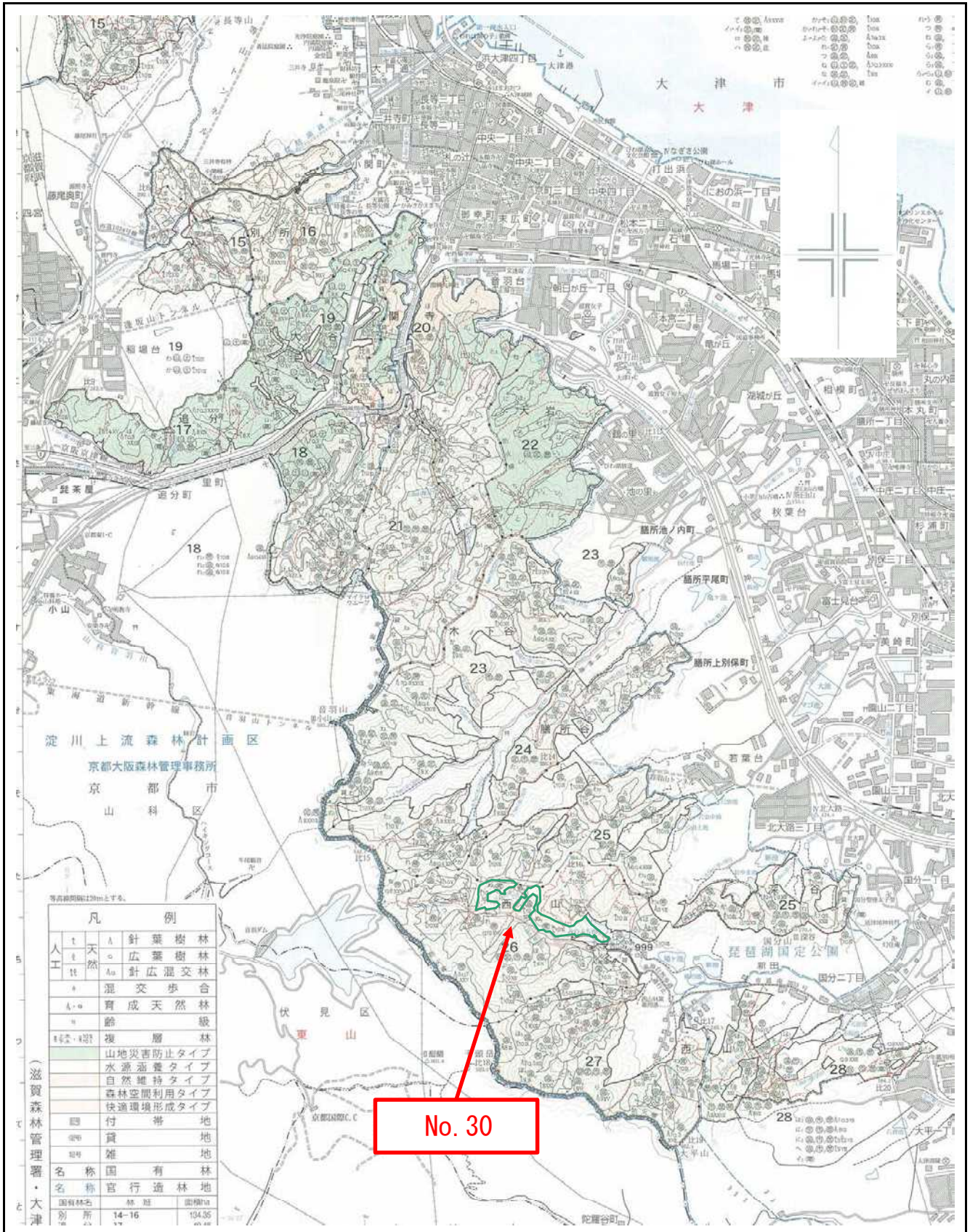
位置図

No. 30

西山国有林 26ぬ2、ぬ3林小班

1/20,000

別紙2



膳所谷

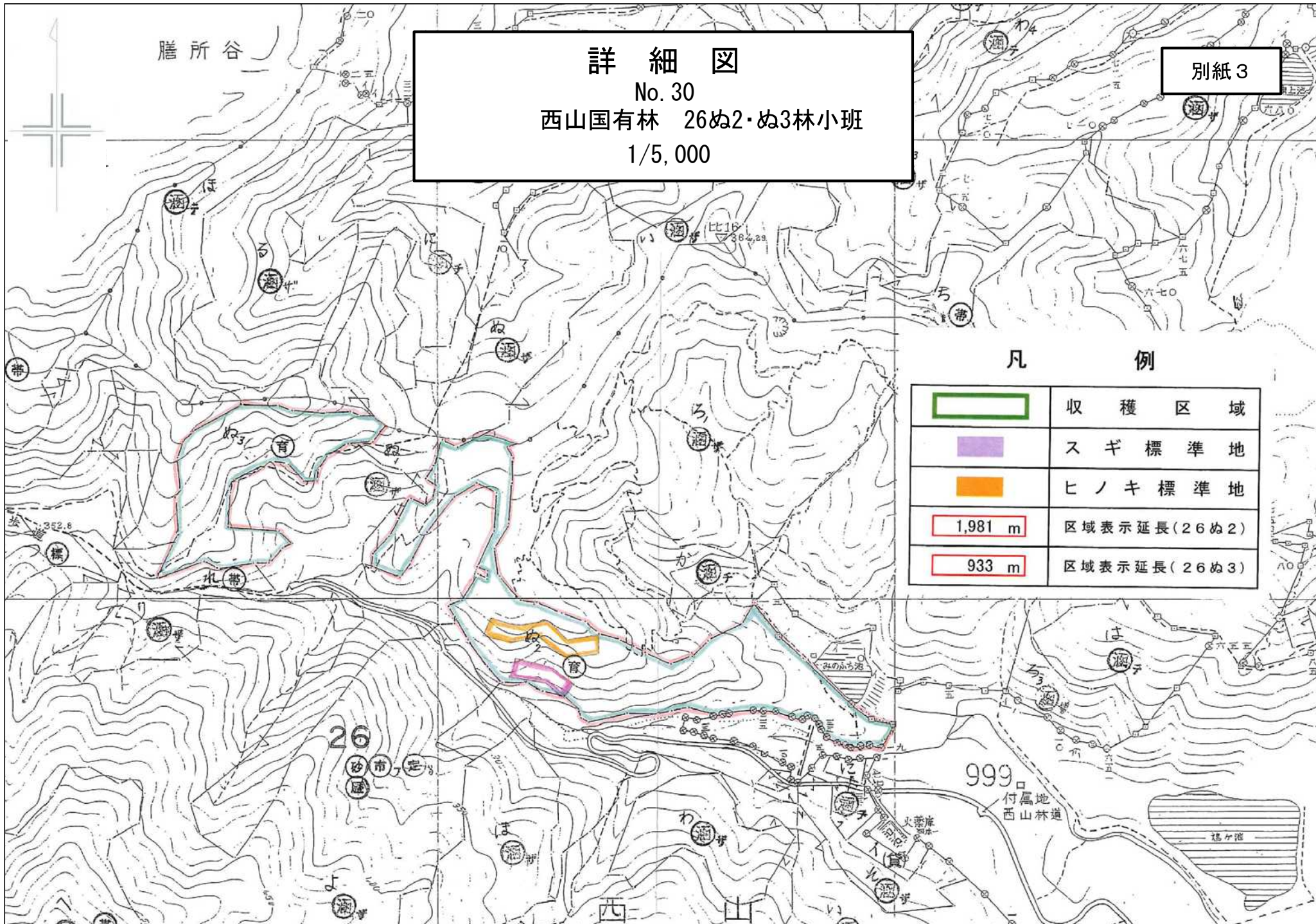
詳細図

No. 30

西山国有林 26ぬ2・ぬ3林小班

1/5,000

別紙3



凡例

	収穫区域
	スギ標準地
	ヒノキ標準地
	区域表示延長(26ぬ2)
	区域表示延長(26ぬ3)

26
砂市

999
付属地
西山林道

鶴ヶ池

現況写真
No. 30
西山国有林 26ぬ2、ぬ3林小班

別紙4

スギ



ヒノキ

