

令和6年度 分収育林公売物件のご案内
(近畿中国森林管理局管内)

◆ 森林現況

➤ 物件所在地:

和歌山県田辺市 大塔山国有林 118 よ林小班

➤ 面積 : 4.7761 ha

➤ 数量 (令和4年10月調査)

樹種	本数 (本)	材積 (m ³)	平均胸高 直径 (cm)	平均樹高 (m)	備考
スギ	4,221	1,635.82	24	17	
ヒノキ	2,604	1,056.73	24	17	
その他	2	3.72			

➤ 管内図 (1/200,000) : 別紙 1

➤ 位置図 (1/20,000) : 別紙 2

➤ 詳細図 (1/5,000) : 別紙 3

➤ 現況写真 : 別紙 4

◆ 入札に関するお問い合わせ

➤ 和歌山森林管理署 総務グループ 総括事務管理官

住所 : 〒646-0011 和歌山県田辺市新庄町 2345 番地 1

TEL : 050-3160-6120 0739-22-1460

◆ 掲載内容に関するお問い合わせ

近畿中国森林管理局 森林整備課 分収林係 (緑のオーナー係)

住所 : 〒530-0042 大阪府大阪市北区天満橋 1 丁目 8 番 75 号

フリーダイヤル : 0120-413-398 TEL(直) : 06-6881-3532 FAX : 06-6881-3427

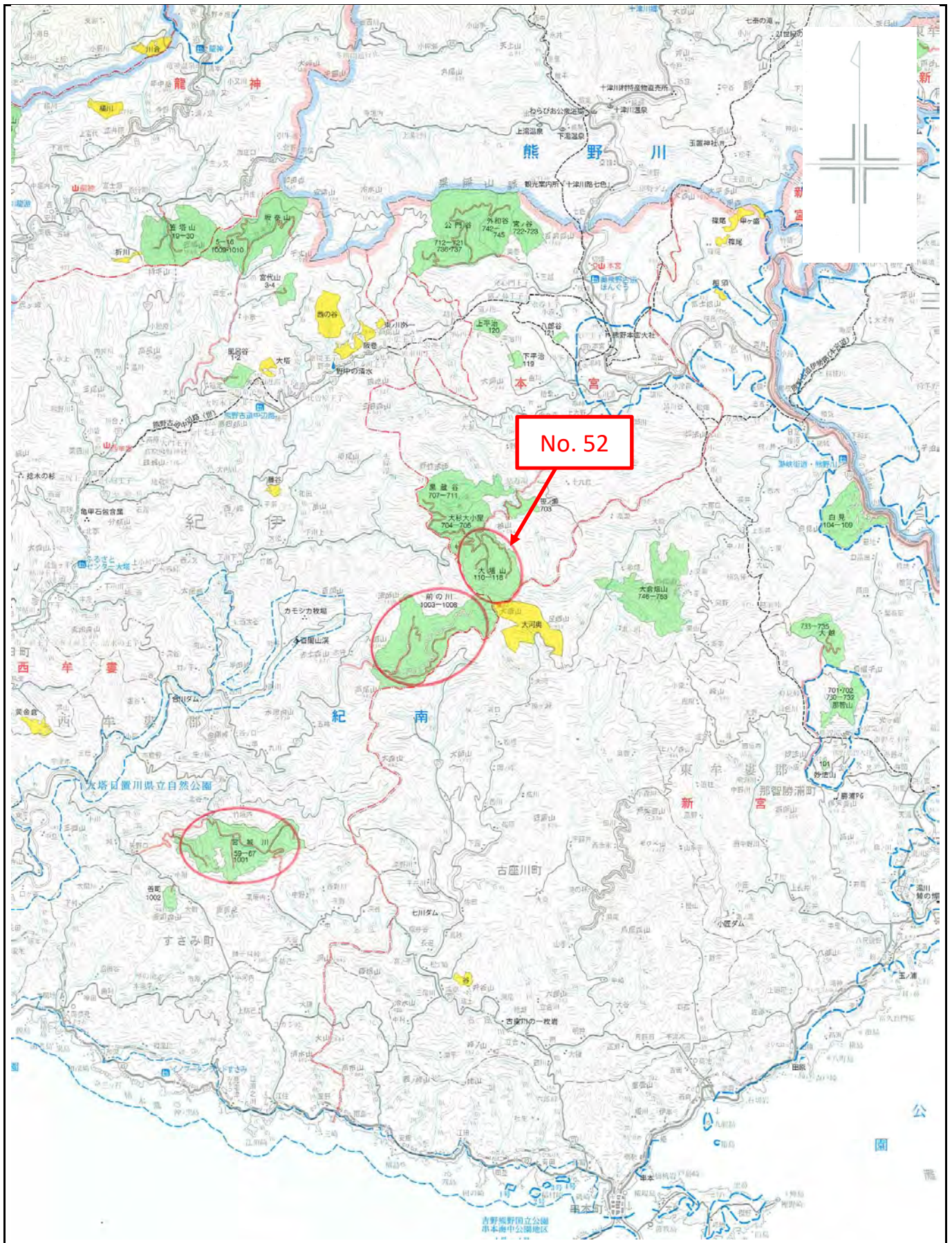
管内図

No. 52

大塔山国有林118よ林小班

1/200,000

別紙 1



位置図

No. 52

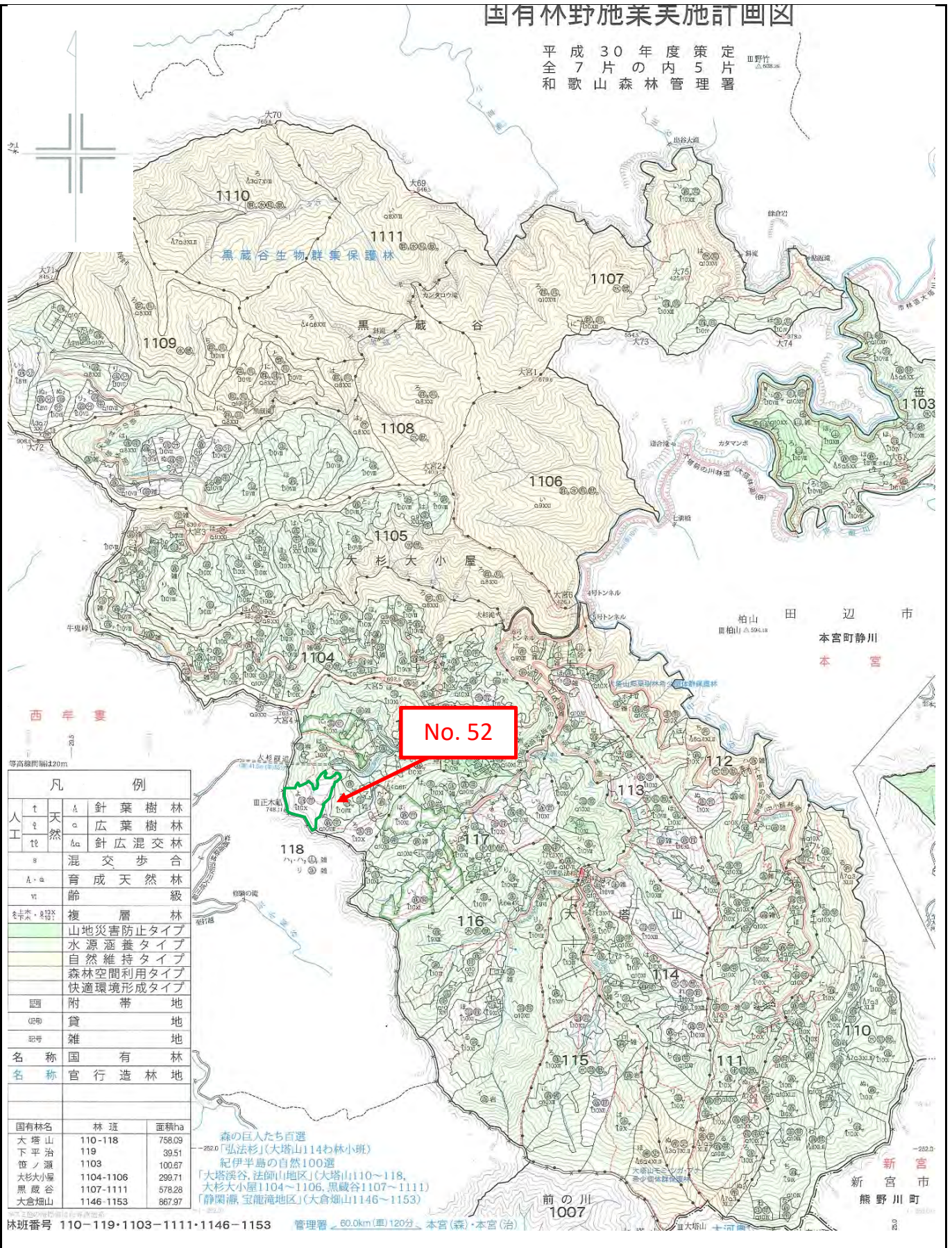
大塔山国有林118よ林小班

1/20,000

別紙2

国有林野施業実施計画図

平成30年度策定
全7片の内5片
和歌山森林管理署



No. 52

凡 例		
人	天	針葉樹林
天	○	広葉樹林
天	△	針広混交林
天	△	混交歩
天	△	育成天然林
天	△	齢
天	△	複層林
天	△	山地災害防止タイプ
天	△	水源涵養タイプ
天	△	自然維持タイプ
天	△	森林空間利用タイプ
天	△	快適環境形成タイプ
天	△	附帯地
天	△	貧地
天	△	雑
天	△	名 称 国 有 林
天	△	名 称 官 行 造 林 地
天	△	国有林名
天	△	林 班
天	△	面積ha
天	△	大 塔 山 110-118 758.09
天	△	下 平 治 119 39.51
天	△	恒ノ瀬 1103 100.57
天	△	大杉小屋 1104-1106 299.71
天	△	黒蔵谷 1107-1111 578.28
天	△	大倉畑山 1146-1153 867.97

森の巨人たち百選
「弘法杉」(大塔山114わ林小班)
紀伊半島の自然100選
「大塔渓谷、法師山地区」(大塔山110~118、
大杉小屋1104~1106、黒蔵谷1107~1111)
静閑瀟、宝龍滝地区」(大倉畑山1146~1153)

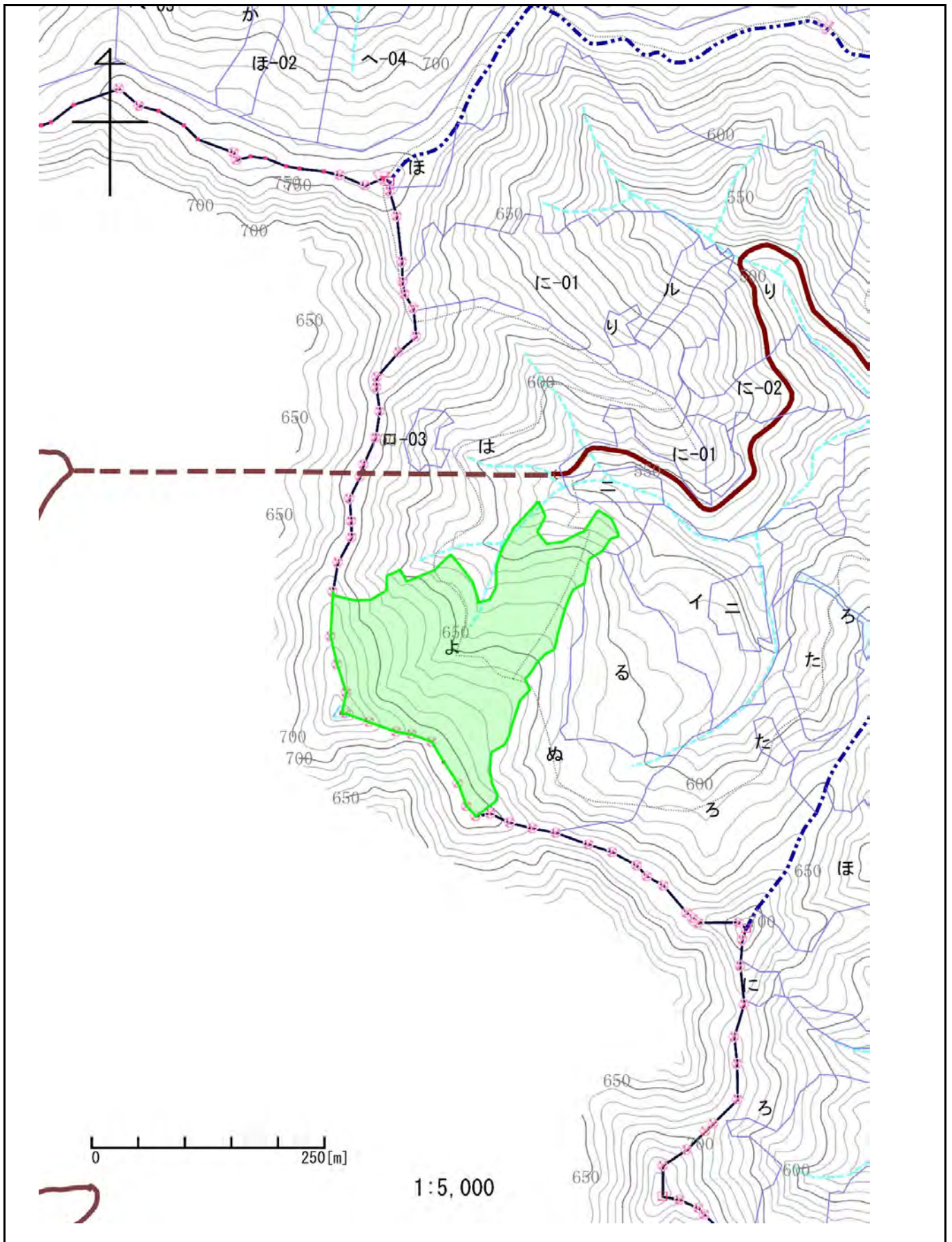
詳細図

No. 52

大塔山国有林118よ林小班

1/5,000

別紙3



現況写真
No. 52
大塔山国有林118よ林小班

スギ



ヒノキ

