

令和6年度 分収育林公売物件のご案内
(近畿中国森林管理局管内)

◆ 森林現況

➤ 物件所在地:

三重県熊野市 大又国有林 848 に 2 林小班

➤ 面 積 : 9.2480 ha

➤ 数量 (令和4年8月調査)

樹種	本数 (本)	材積 (m ³)	平均胸高 直径 (cm)	平均樹高 (m)	備考
スギ	7,398	4,729.75	10	10	
ヒノキ	4,159	1,698.72	22	18	
アカマツ	3	5.88	54	21	
その他	150	45.66			

➤ 管内図 (1/200,000) : 別紙 1

➤ 位置図 (1/20,000) : 別紙 2

➤ 詳細図 (1/5,000) : 別紙 3

➤ 現 況 写 真 : 別紙 4

◆ 入札に関するお問い合わせ

➤ 三重森林管理署 総務グループ 総括事務管理官

住所 : 〒519-0116 三重県亀山市本町 1 丁目 7 番 13 号

TEL : 050-3160-6110 0595-82-0069

◆ 掲載内容に関するお問い合わせ

近畿中国森林管理局 森林整備課 分収林係 (緑のオーナー係)

住所 : 〒530-0042 大阪府大阪市北区天満橋 1 丁目 8 番 75 号

フリーダイヤル : 0120-413-398 TEL(直) : 06-6881-3532 FAX : 06-6881-3427

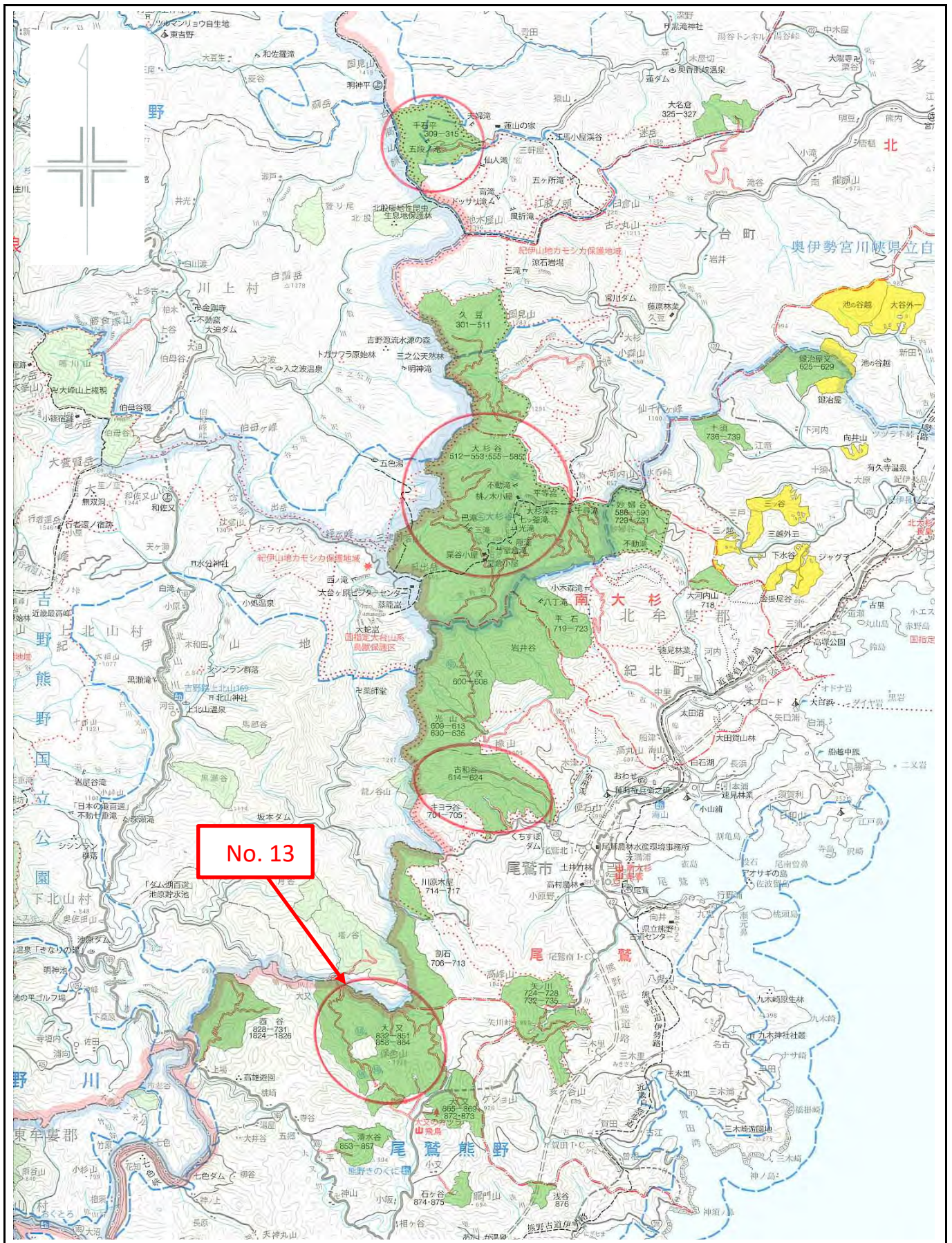
管内図

No. 13

大又国有林848に2林小班

1/200,000

別紙 1



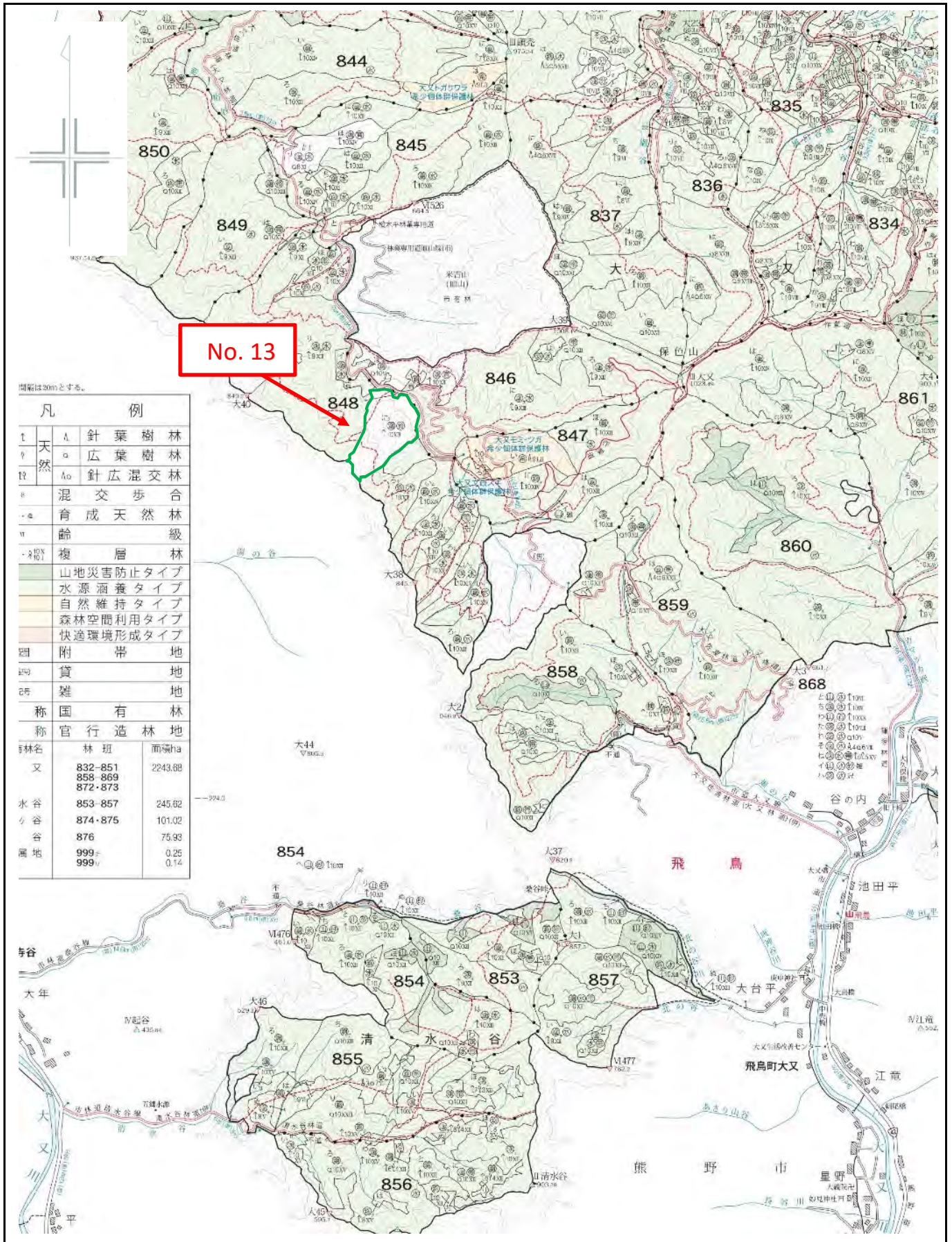
位置図

No. 13

大又国有林848に2林小班

1/20,000

別紙2



No. 13

間隔は30mとする。

凡 例	
1	A 針葉樹林
2	o 広葉樹林
12	AO 針広混交林
8	混交歩合
-e	育成天然林
11	齢 層 級
-2121	複 層 林
	山地災害防止タイプ
	水源涵養タイプ
	自然維持タイプ
	森林空間利用タイプ
	快適環境形成タイプ
24	附 帯 地
25	貸 地
26	雑 地
称 国 有 林	
称 官 行 造 林 地	
林名	林 班 面 積ha
又	832-851 2243.88
	858-869
	872-873
水 谷	853-857 245.82
夕 谷	874-875 101.02
	876 75.93
圃 地	999 _ア 0.25
	999 _イ 0.14

詳細図

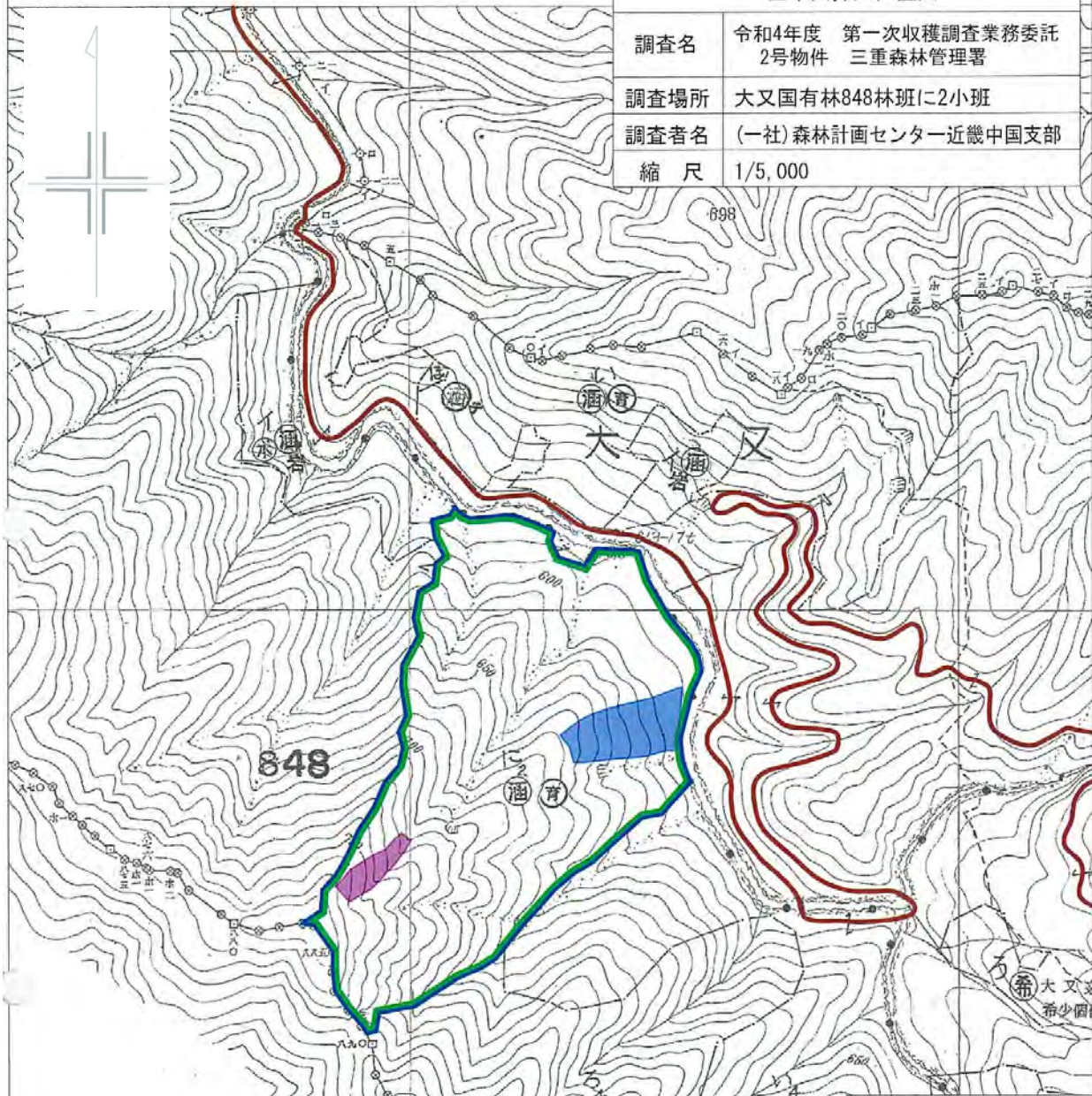
No. 13

大又国有林848に2林小班

1/5,000

基本図挿入位置図

調査名	令和4年度 第一次収穫調査業務委託 2号物件 三重森林管理署
調査場所	大又国有林848林班に2林小班
調査者名	(一社)森林計画センター近畿中国支部
縮尺	1/5,000



凡例

	調査予定区域
	調査区域
	広葉樹等除地
	スギ標準地
	ヒノキ標準地
	林道
	林道(開設予定)
	林道(要補修)
	作業道

現 況 写 真
No. 13
大又国有林848に2林小班

スギ



ヒノキ

