

令和6年度 分収育林公売物件のご案内  
(近畿中国森林管理局管内)

◆ 森林現況

➤ 物件所在地:

三重県熊野市 大又国有林 846 い林小班

➤ 面 積 : 6.8053 ha

➤ 数量 (令和5年7月調査)

樹種	本数 (本)	材積 (m <sup>3</sup> )	平均胸高 直径 (cm)	平均樹高 (m)	備考
スギ	5,054	3,891.85	30	21	
ヒノキ	3,222	1,536.52	26	17	
アカマツ	1	1.65	52	19	
その他	64	18.40			

➤ 管内図 (1/200,000) : 別紙 1

➤ 位置図 (1/20,000) : 別紙 2

➤ 詳細図 (1/5,000) : 別紙 3

➤ 現 況 写 真 : 別紙 4

◆ 入札に関するお問い合わせ

➤ 三重森林管理署 総務グループ 総括事務管理官

住所 : 〒519-0116 三重県亀山市本町1丁目7番13号

TEL : 050-3160-6110 0595-82-0069

◆ 掲載内容に関するお問い合わせ

近畿中国森林管理局 森林整備課 分収林係 (緑のオーナー係)

住所 : 〒530-0042 大阪府大阪市北区天満橋1丁目8番75号

フリーダイヤル : 0120-413-398 TEL(直) : 06-6881-3532 FAX : 06-6881-3427

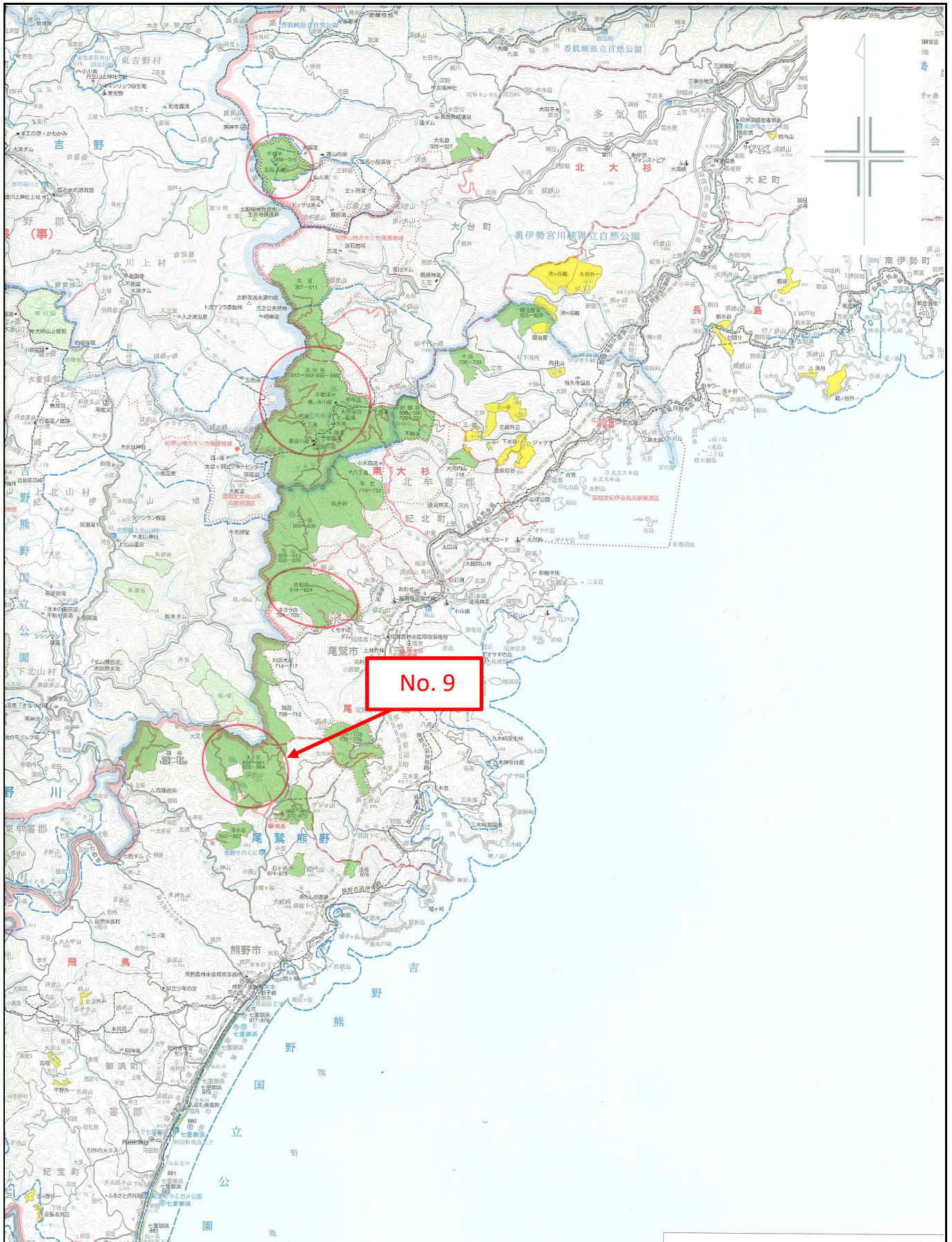
# 管内図

No. 9

大又国有林846い林小班

1/200,000

別紙 1



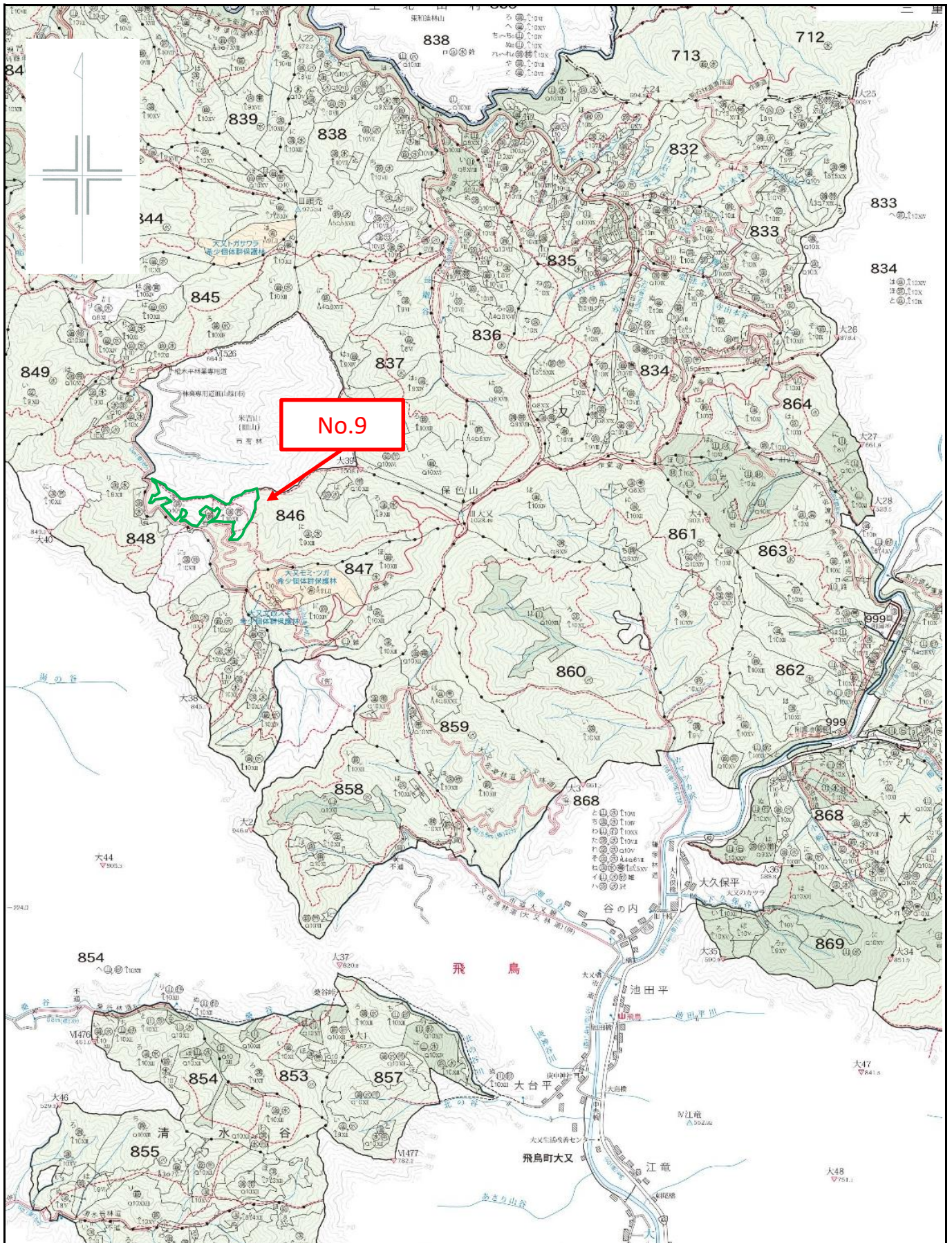
# 位置図

No. 9

大又国有林846い林小班

1/20,000

別紙2



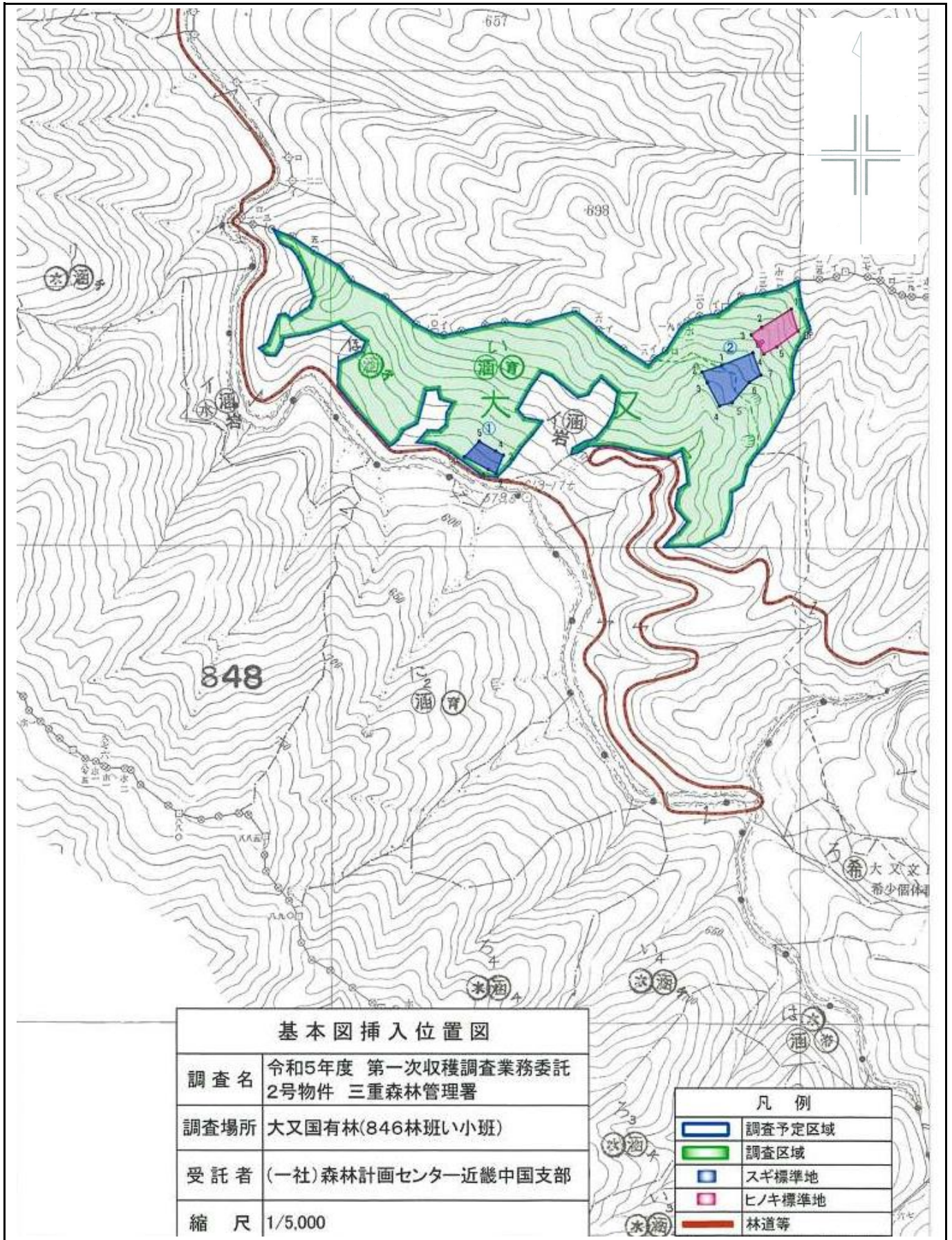
# 詳細図

別紙3

No. 9

大又国有林846い林小班

1/5,000



現況写真  
No. 9  
大又国有林846い林小班

スギ



ヒノキ

