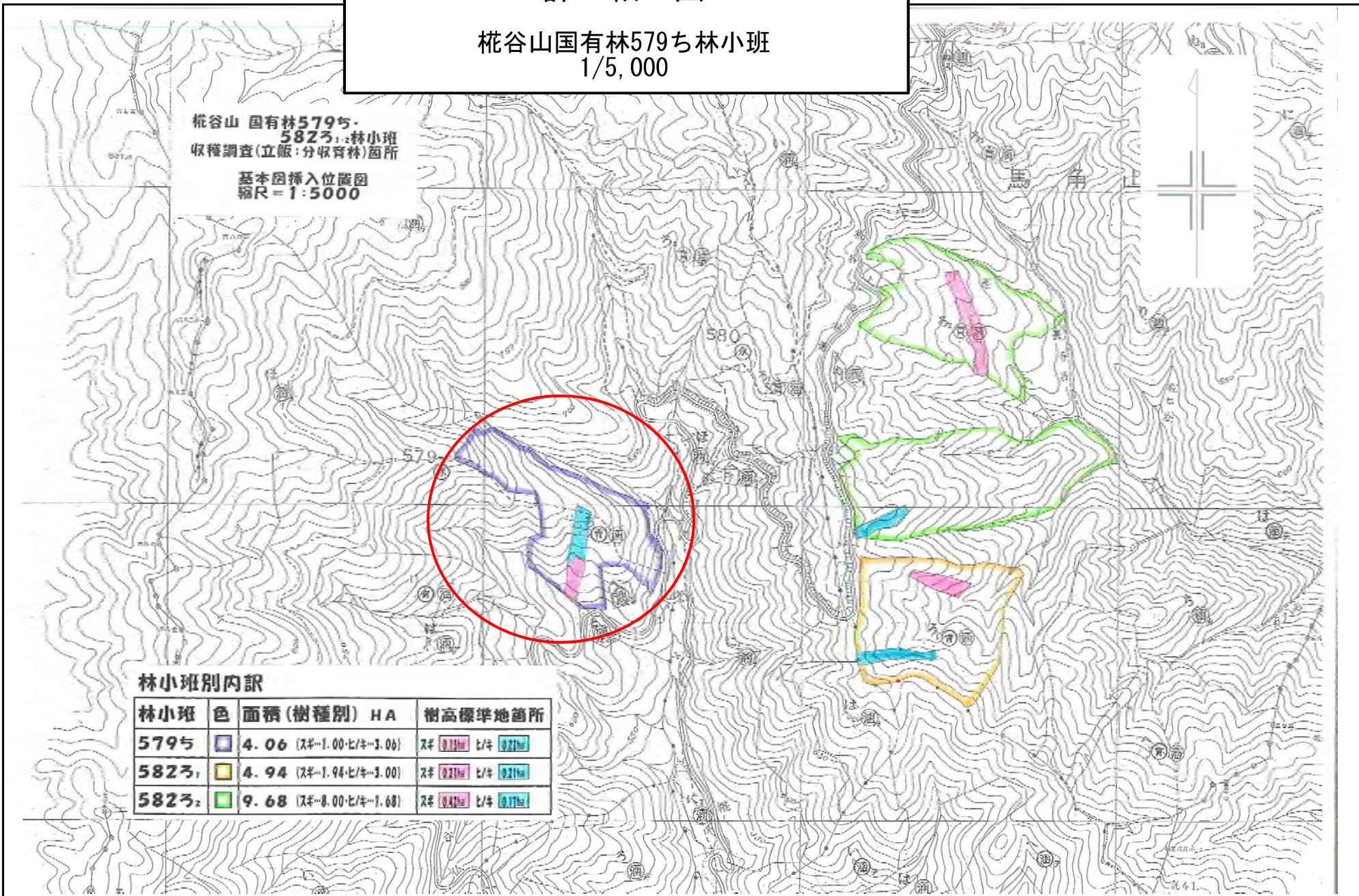


詳細図

椈谷山国有林579ち林小班
1/5,000

椈谷山 国有林579号・
582ろ、林小班
収獲調査(立派:分収育林)箇所

基本図挿入位置図
縮尺=1:5000



林小班別内訳

林小班	色	面積(樹種別) HA	樹高標準地箇所
579ち	■	4.06 (スギ=1.00ヒノキ=3.06)	スギ 0.11ha ヒノキ 0.21ha
582ろ	■	4.94 (スギ=1.94ヒノキ=3.00)	スギ 0.21ha ヒノキ 0.21ha
582ろ	■	9.68 (スギ=8.00ヒノキ=1.68)	スギ 0.42ha ヒノキ 0.17ha