

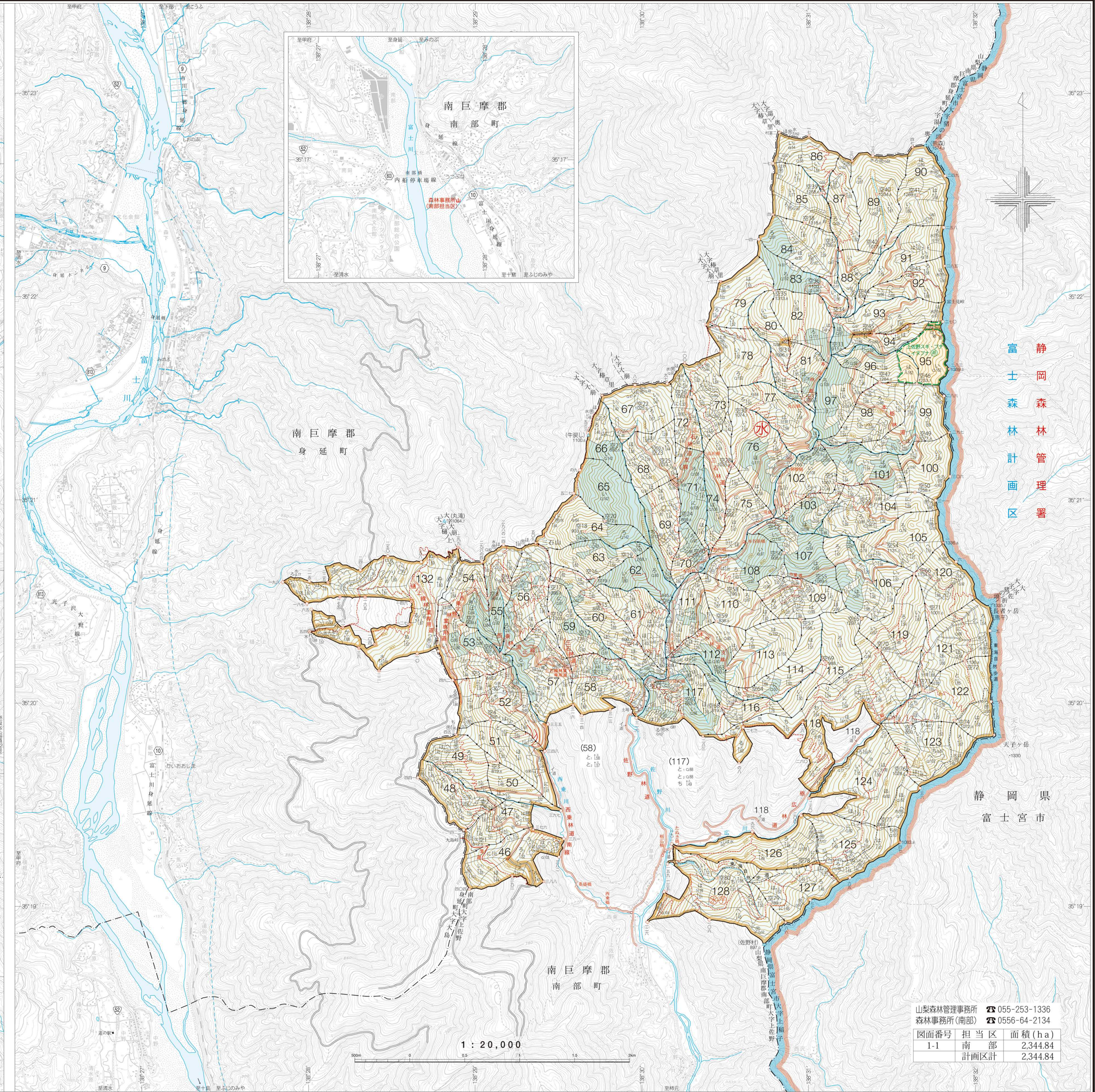
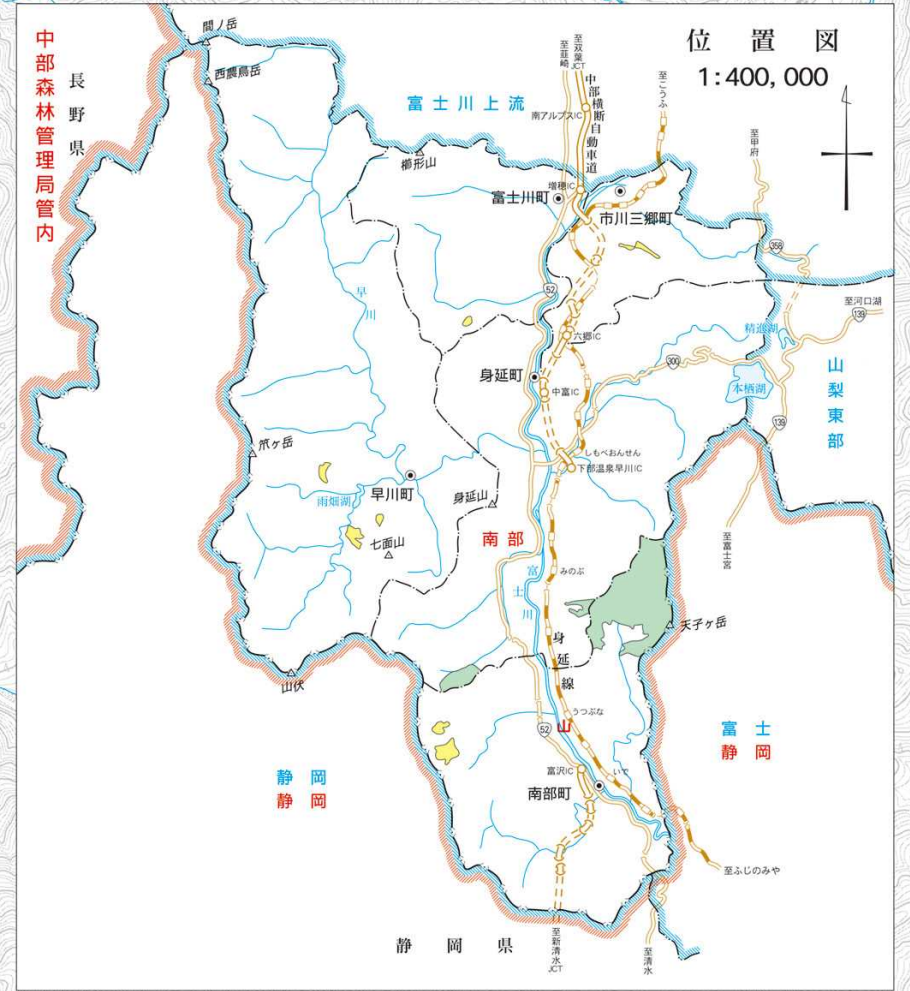
# 富士川中流森林計画区

## 第 6 次国有林野施業実施計画図

令和元年度樹立  
全 1 片

南巨摩郡  
早川町

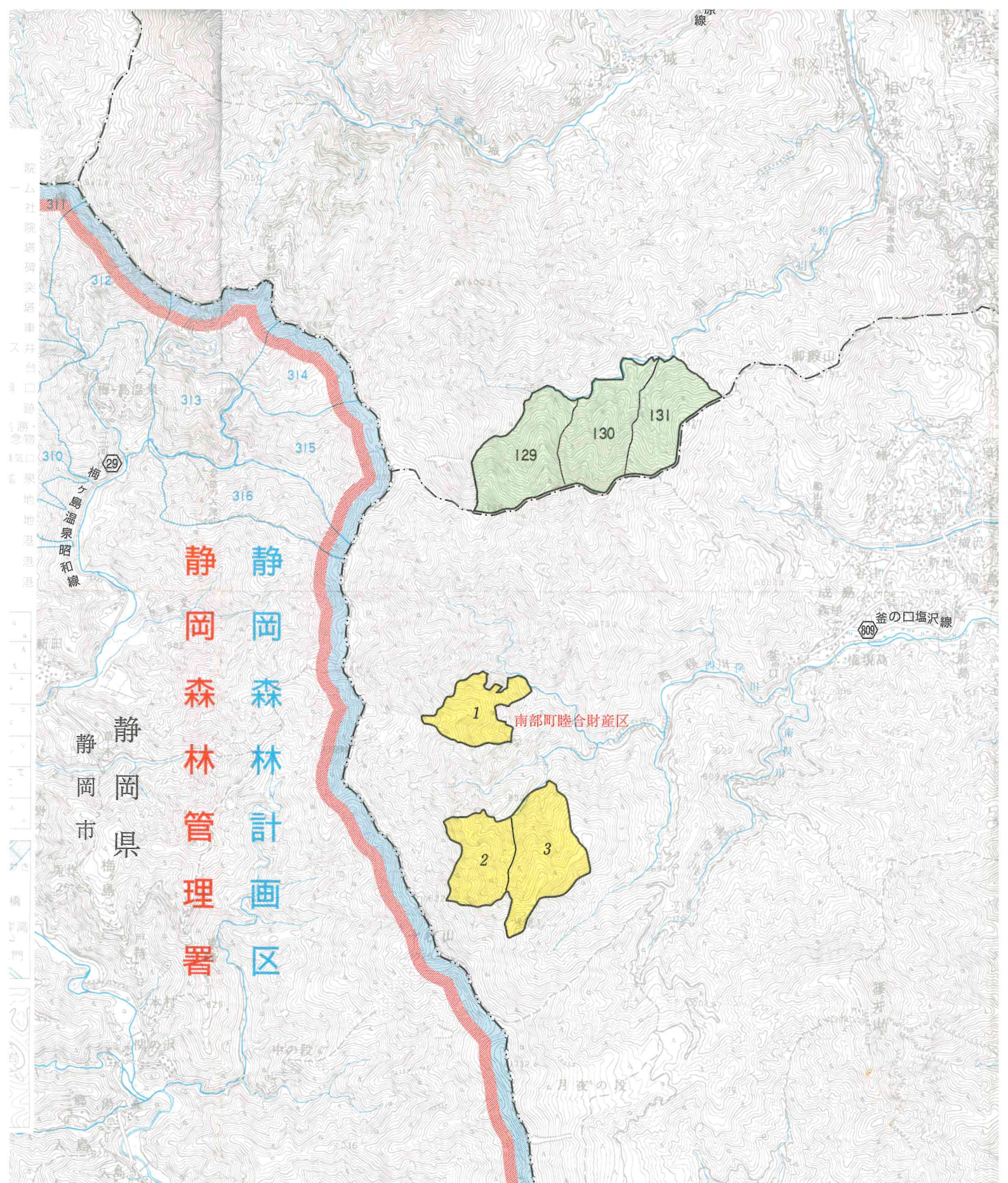
凡 例	
▲	国三内舎
●	山頂標
○	山頂中標
○	山頂下標
○	山頂上標
〓	森林計画区界
〓	林班界
〓	林道界
〓	林道管理境界
〓	森林管理境界
〓	保安林区境界
〓	保護林区境界
〓	分譲林境界
〓	林道
〓	歩道
〓	登山道
〓	山崩災害防止タイプ
〓	水害かんらんタイプ
〓	自然維持タイプ
〓	森林空間利用タイプ
〓	快速復原タイプ
〓	次生かんらん保安林
〓	干害復原保安林
〓	分譲林
〓	分譲林契約に基づく分譲林
〓	産出単位群保護林
〓	樹齢樹保護林
〓	次生林指定林
〓	保護樹
〓	道路用地
〓	歩道
〓	電気事業用地
〓	水源地
〓	水田
〓	河川
〓	山
〓	森林管理事務所
〓	森林事務所
〓	研修所・保護所等
〓	人
〓	40年生のスキムヒート アカマツ・カラマツ の採生のもとの計畵樹
〓	40年生の広葉樹 の採生のもとの計畵樹
〓	40年未満の計畵樹 アカマツ以外の計畵樹
〓	計畵樹
〓	広葉樹
〓	松
〓	カラマツ
〓	カシ
〓	カシナ
〓	カラマツ
〓	カシ
〓	カシナ



山梨森林管理事務所	☎ 055-253-1336	
森林事務所 (南部)	☎ 0556-64-2134	
図面番号	担当区	面積 (ha)
1-1	南部	2,344.84
	計画区計	2,344.84

関東森林管理局 山梨森林管理事務所 南部担当区





静岡森林計画区  
静岡森林管理署

静岡市  
静岡県

南部町陸合財産区

5	山	山			■	■	■	■	該当制限林の種類 水源かん養保安林 土砂流出防備保安林 干害防備保安林 砂防指定地
他計画区	森	森	林	作	国	野	官	地	
右	林	林	道	業	有	普	行	普	
	管理	管理			制	通	制	通	
	事務	事務			限	限	限	限	

使用した地形図	
駿 沢 H21	甲 府 H21
身 延 H10	富士山 H3