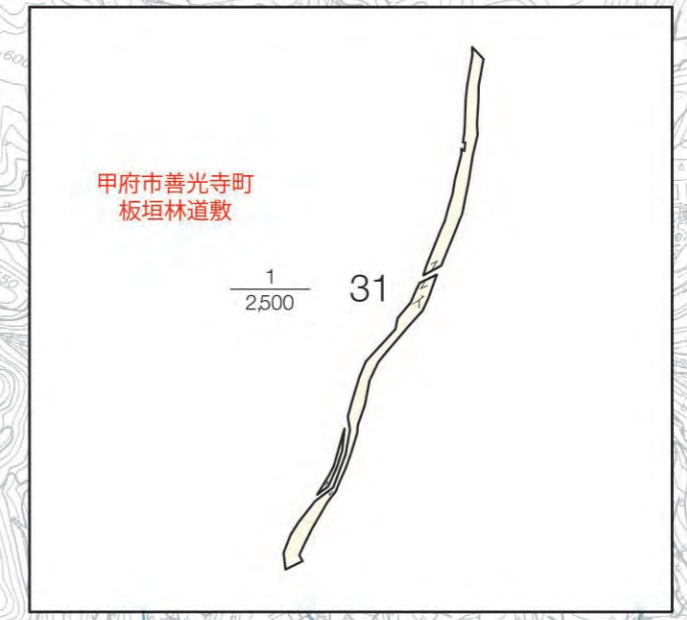
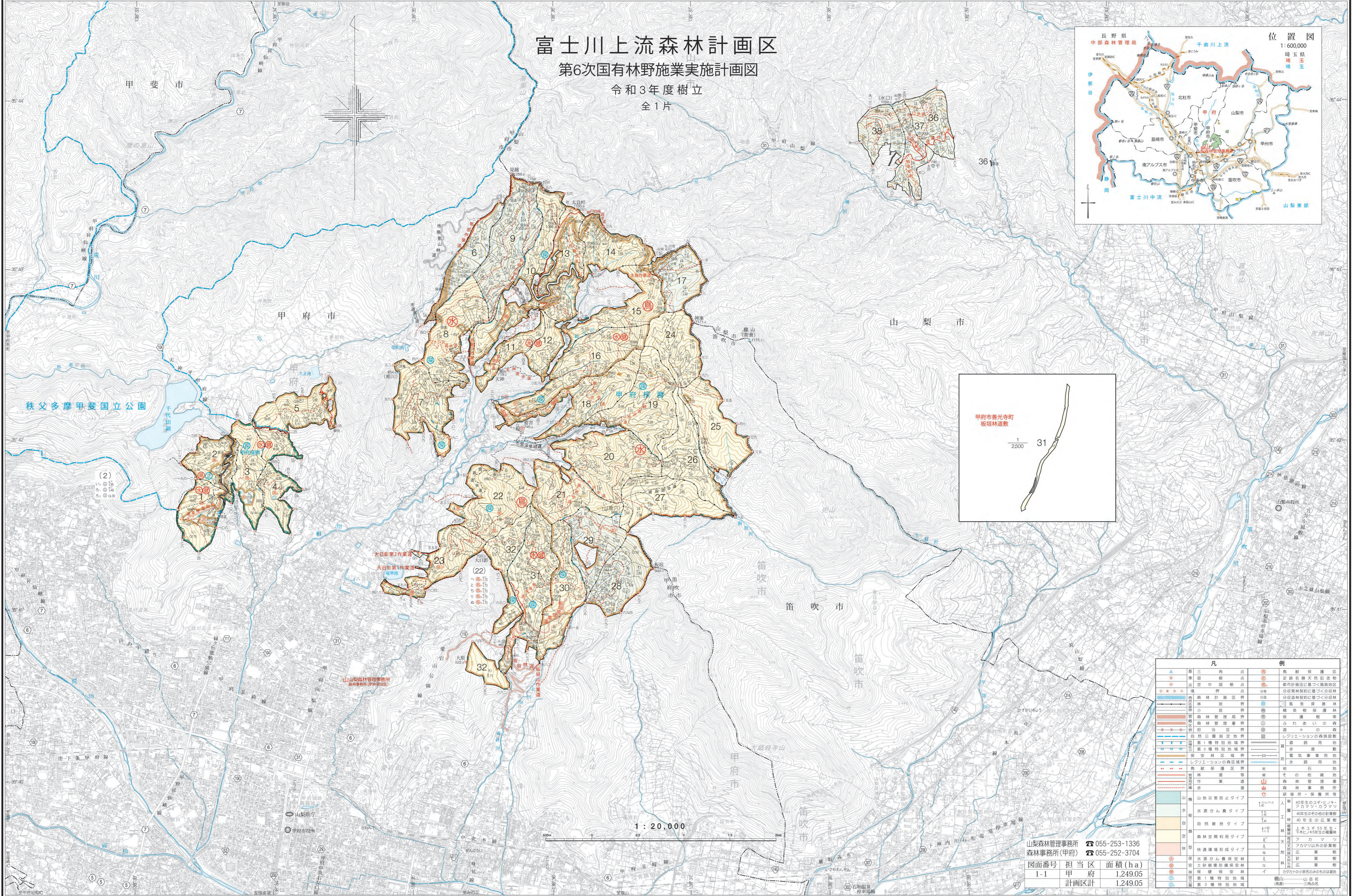
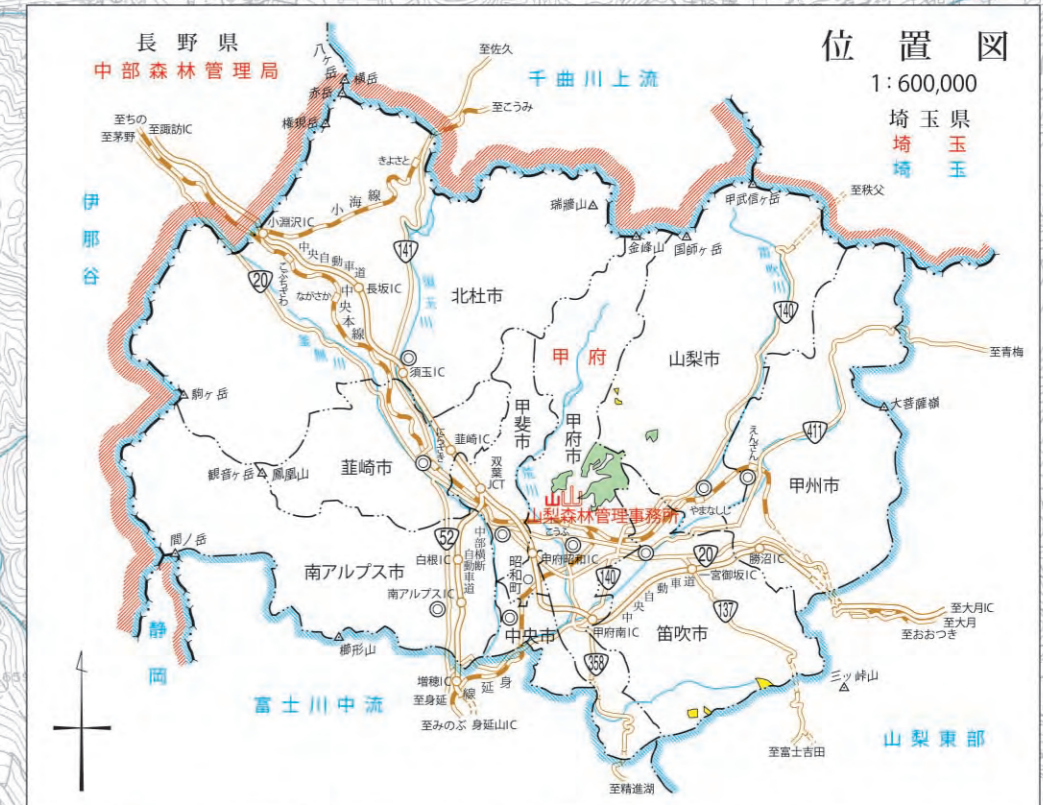


富士川上流森林計画区 第6次国有林野施業実施計画図 令和3年度樹立 全1片



凡		例	
▲	第三角点	●	鳥獣保護区
▽	準第三角点	◎	史跡名勝天然記念物
○	空中部基点	◎	都市計画法に基づく指定地区
□	境界点	◎	分収農林契約に基づく分収林
—	森林計画区境界	◎	分収農林契約に基づく分収林
—	森林区境界	◎	分収農林契約に基づく分収林
—	小班境界	◎	保護樹
—	森林管理事務所界	◎	保護樹
—	森林管理事務所界	◎	みれあいの森
—	担当区境界	◎	遊々の森
—	自然公園指定地界	◎	レクリエーションの森施設
—	第1種特別地域界	◎	遊歩
—	第2種特別地域界	◎	遊歩
—	保安林区境界	◎	電気事業用地
—	レクリエーションの森区域界	◎	水路用地
—	鳥獣保護区界	◎	貯石地
—	林道等	◎	その他雑地
—	水源かん養タイプ	◎	森林管理事務所
—	水質かん養タイプ	◎	森林管理事務所
—	自然維持タイプ	◎	森林管理事務所
—	森林空間利用タイプ	◎	アカマツ
—	快速緑地形成タイプ	◎	アカマツ以外の針葉樹
—	水質かん養タイプ	◎	天然広葉樹
—	保安林区境界	◎	天然広葉樹
—	林保護保安林	◎	天然広葉樹
—	第1種特別地域	◎	天然広葉樹
—	第2種特別地域	◎	天然広葉樹
—	第3種特別地域	◎	天然広葉樹

山梨森林管理事務所 ☎ 055-253-1336
 森林事務所(甲府) ☎ 055-252-3704
 図面番号 担当区 面積(ha)
 1-1 甲府 1,249.05
 計画区計 1,249.05