

平成30年度

第2回立木公売公告

資格付一般競争入札のご案内



常日頃、国有林材へのご愛顧を賜り誠に有り難うございます。
今後も引き続き国有林野材のご利用をお願いいたします。

今回の立木販売は、
国有林の皆伐：8件
となっております。

入札条件等を熟読のうえ、
ご参加くださいますよう宜しくお願いいたします。

〒378-0018 群馬県沼田市鍛冶町3923-1

利根沼田森林管理署

電話 0278(24)5535

FAX 0278(24)5562

公 売 公 告

下記のとおり立木の一般競争入札を実施します。販売物件明細書及び国有林野事業林産物売買契約約款を参照し現物熟覧のうえ、国有林野の産物売払規程(昭和25年5月17日農林省告示第132号)及び関東森林管理局署等競争契約入札心得を厳守し入札してください。

記

1 入札及び開札の日時

平成30年11月29日(木)

入札開始 10時00分

締切 10時10分 締切後即時開札

2 入札及び開札場所

利根沼田森林管理署 入札室

3 郵便入札

認めます。

(1) 送付場所 〒378-0018 群馬県沼田市鍛冶町3923-1 利根沼田森林管理署

(2) 到着期限 11月28日(水) 17時00分必着。

*上記の期限以後、到着したものは、無効とします。

(3) その他留意事項

封筒を二重にして内封筒に入札書を入れ、外封筒には「**立木公売入札書在中**」と**朱書**し、書留または配達証明でお送り下さい。

4 入札物件

(1) 次の事項については、別添「販売物件明細書」のとおりです。

ア 売払番号

イ 物件所在地

ウ 伐採種(皆伐・間伐等)

エ 搬出期間

オ 樹種・数量・収穫面積

(2) 物件毎の特約事項・入札条件については、別添「入札条件」及び各販売物件毎の「搬出の条件」等を参照してください。

5 入札参加者の資格

平成27年度から平成31年度の林産物の売払いに係る資格確認の交付を受けている者に限ります。

但し、次の事項に該当する者は参加することができません。

(1) 予算決算及び会計令第70条に該当する者

(2) 予算決算及び会計令第71条に該当する者

6 入札保証金

免除します。

但し、落札者が契約を結ばないときは、入札金額の100分の5に相当する違約金を徴収します。なお、この場合競争参加資格の取消又は、付与しないことがあります。

7 契約保証金

免除します。

8 入札金額及び消費税

(1) 入札金額は消費税抜きの金額を記入して下さい。誤って消費税を加算した金額を記入した場合でも入札は有効とし、入札後には誤りの訂正及び取消は認めないので注意願います。

(2) 入札書に記載された金額に消費税8%を加算した金額(円未満の端数切捨て)をもって落札金額及び契約金額とします。

なお、契約締結以後、当該契約において特に契約書等で金額が明示されているものを除き、当該契約に係る違約金、延滞金、率で表されるものについては、全て消費税額が加算された総契約額が対象となります。

9 入札における留意事項

(1) 代理人の入札への参加

ア 委任状の提出

競争参加有資格者本人が入札当日出席せず代理人が入札に参加する場合は、「委任状」(別紙1-1)の提出が必要となり、委任状の提出のない者は入札に参加することはできません。

なお、年間を通じて代理人に委任する場合は、当該年度を有効とする「委任状」(別紙1-2)を提出すれば、入札の都度委任状を提出する必要はありません。

イ 入札書

「入札書」(別紙2)のとおり、入札者の住所、商号又は名称、代表者氏名を記入するとともに代理人氏名の記入、押印(委任状と同じ印)が必要となります。

なお、この場合には入札者の代表者印は不要です。

(2) 無効の入札

次の各号の一に該当する入札は無効とします。

ア 競争に参加する資格を有しない者のした入札

イ 委任状を持参しない代理人のした入札

ウ 所定の入札保証金の納付又は入札保証金に代わる担保の提供をしない者のした入札

エ 記名押印を欠く入札

オ 金額を訂正した入札

カ 誤字、脱字等により意思表示が不明瞭である入札

キ 明らかに連合によると認められる入札

ク 同一事項の入札について同一人が2通以上なした入札又は入札者若しくはその代理人^ケが他の入札者の代理をした入札

ケ 入札時刻に遅れてした入札

コ 暴力団排除に関する誓約事項(別紙3)について、虚偽又はこれに反す行為が認め

られた入札

サ その他入札に関する条件に違反した入札

(3) 落札者の決定

ア 開札は、指定した場所及び日時に、入札者の面前で行い、予定価格以上で最高の価格を持って入札した者を落札者とします。ただし、落札となるべき入札をした者が2名以上のときは、直ちに「くじ」で落札者を決定します。

イ 落札宣言後は、錯誤等を理由に入札無効の申し出があっても、受理しません。また、どのような事由があっても落札を無効にすることはできません。

10 契約の成立及び締結期限

(1) 契約の締結は、契約書の作成を必要とし、双方記名押印した時に成立とします。

(2) 契約の締結期限は、平成30年12月5日(水)までとします。

11 代金の納付期限

代金の納付期限は、契約の締結日から起算して20日以内とします。

12 代金の延納

(1) 1件の売払契約代金が150万円以上の物件において、国の所有に属する物品の売払代金の納付に関する法律(昭和24年法律第176号)の定めるところにより認めます。
(年利0.78%)

納利息代金の計算方法は以下のとおりです。

延納利息代金 = (契約代金 × 延納期間 × 延納利率) ÷ 365日

ただし、分収林契約者の持分に係る代金については、延納は認めません。

(2) 延納担保の提供期限は契約締結日から起算して20日以内とします。

(3) 延納期限は、1,000㎡未満は6ヶ月以内、1,000㎡以上は10ヶ月以内とします。

13 物件の引き渡し

(1) 物件の引渡期限は、国有林野の産物売払規程第34条第1項及び国有林野事業林産物売買契約約款第7条第1項に基づき、代金の全部又は代金延納担保の提供があった日から15日以内とします。

(2) 物件の引渡は、買受人立会による引渡しをしないことについての買受人の同意を得られる場合には、国有林野の産物売払規程第34条第3項第2号及び国有林野事業林産物売買契約約款第7条3項に基づき、みなし引渡を特約することも可能です。この場合、代金の全部の納入のあったとき、または代金延納担保の提供があった時に引渡しがあったものとみなします。金融機関の発行する領収書等を利根沼田森林管理署へ必ず提示してから搬出して下さい。

(3) 引渡を受けた時は、国有林野の産物売払規程第35条に基づき、引渡領収書を利根沼田森林管理署長に提出して下さい。

14 各規程等の閲覧場所

(1) 販売物件明細書、契約書案

ア 販売物件明細書：利根沼田森林管理署ホームページで閲覧して下さい。

イ 契約書(案)：利根沼田森林管理署で閲覧して下さい。

利根沼田森林管理署のホームページアドレス

<http://www.rinya.maff.go.jp/kanto/tonenumata/index.html>

(2) 各規程等

ア 国有林野事業林産物売買契約約款

イ 国有林野の産物売払規程

ウ 関東森林管理局署等競争契約入札心得

エ 各種様式（別紙1：委任状、別紙2：入札書）

上記ア～エは関東森林管理局のホームページにて閲覧できます。

関東局ホーム>公売・入札情報>林産物の売払情報

ホームページを閲覧できない方は、利根沼田森林管理署 業務グループ（経営担当）へお問い合わせ下さい。

関東森林管理局のホームページアドレス

<http://www.rinya.maff.go.jp/kanto/index.html>

15 その他留意事項

(1) 入札参加者は、入札書の提出をもって「暴力団排除に関する誓約事項」（別紙3）に同意したものとします。

(2) 本物件は、売買契約書において「持続可能な森林経営が営まれ、伐採に当たって森林に関する法令に照らし手続きが適正になされた森林の立木である」ことを証明します。なお、この記載内容をもって木質バイオマス証明となります。

(3) 発電用バイオマス証明に関しては、買受人自らが本売買契約書の写しを添付し、任意様式により証明して下さい。

16 お問い合わせ

不明な点は、下記までお問い合わせください。

<問い合わせ先>

利根沼田森林管理署 業務グループ（経営担当）

電話番号 0278-24-5535 FAX 番号 0278-24-5562

お知らせ

農林水産省の発注事務に関する綱紀保持を目的として、農林水産省綱紀保持規程（平成19年農林水産省訓令第22号）が制定されました。この規程に基づき、第三者から不当な働きかけを受けた場合は、その事実をホームページで公表するなどの綱紀保持対策を実施しています。

詳しくは、当ホームページの「発注者綱紀保持対策に関する情報等」をご覧ください。

<http://www.rinya.maff.go.jp/kanto/apply/publicsale/koukihoji/index.html>

入札条件

1. 漸伐・択伐・間伐など、森林の一部の立木を伐採するに際し、残余の立木の保護、その他当該森林の保護に努めなければなりません。
2. 物件を買受けた方は、伐採、搬出に際して労働安全衛生に十分配慮し、作業制限事項等を遵守のうえ作業を実施して下さい。
3. 搬出関係で保護樹帯を横断する場合は、100mの間に1箇所程度とし、伐開巾は20m以内として下さい。
4. 売払区域の内外を問わず作業道（自動車道）等を作設しようとする場合は別途申請書を提出し森林管理署長の承認を受けてから作設して下さい。
5. 搬出関係で幼齢造林地を通過する場合、支障木は最少限にとどめるよう計画をして下さい。歩道等を損傷した場合は、現状復旧して下さい。
6. 以上のほか、現地案内の際に提示する事項についても遵守していただくこととなります。
7. 搬出において私有地を利用する場合、私有地との交渉は買受けた方が行ってください。
8. 土場の作設、ガードレールの撤去など公道を使用する場合は、道路占用許可を受けてください。
9. 保安林を伐採・搬出する場合、伐採・土地の形質変更等の手続きが必要なため事前に署との調整をお願いします。
10. 相俣・月夜野森林事務所の内212林班～248林班については、赤谷プロジェクト地域協議会・公益財団法人日本自然保護協会・林野庁関東森林管理局の三者協働により「生物多様性の復元」と「持続的な地域づくり」を目指し赤谷の森として管理しています。
伐採期間については、猛禽類の生息環境保全のため8月から11月末までの4ヶ月間となります。
なお、猛禽類の営巣状況などにより上記4ヶ月以外の期間でも伐採が可能となる場合もございますので、署担当者までご確認願います。

委 任 状

代理人使用印鑑

代理人氏名

上記の者を私の代理人と定め、下記権限を委任します。

記

- 1 入札年月日 平成 年 月 日
- 2 件 名 平成 年度 第 回 立木公売
- 3 入札に関する一切の件

平成 年 月 日

住 所

商号又は名称
代表者氏名

印

分任契約担当官

利根沼田森林管理署長

殿

注意：代理人が入札を行う場合は、必ず委任状を提出して下さい。

なお、当該年度を有効とする年間委任状（別紙 1 - 2）を提出し、その代理人に入札させる場合は、本委任状を提出する必要はありません。

ただし、その場合、各署等ごとに委任状の提出が必要となります。

委 任 状

私は、都合により _____ を代理人と定め、下記の権限を委任します。

委 任 事 項

- 1 入札に関する一切の件
- 2 見積もりに関する事項
- 3 委任期間
平成 年 月 日 から 平成 年 月 日
- 4 受任者使用印鑑

使用印鑑

平成 年 月 日

住 所

商号又は名称
代表者氏名

Ⓜ

分任契約担当官
利根沼田森林管理署長

殿

入 札 書

入札番号 第 _____ 号

億	千万	百万	十万	万	千	百	十	円

ただし、上記金額は消費税相当額を除いた金額であるので、契約額は上記金額に消費税相当額を加算した金額となること及び関東森林管理局署等競争契約入札心得を承知のうえ、入札します。

平成 _____ 年 _____ 月 _____ 日

分任契約担当官

利根沼田森林管理署長 殿

(入札者)

住 所

商号又は名称

代表者氏名

Ⓜ

(代理人)

氏 名

Ⓜ

(注意事項)

- 1 金額は、円単位とし、アラビア数字を持って明記すること。
- 2 代理人による入札の場合は、「住所」、「商号又は名称」及び代理人の「記名押印」を行うこと。

暴力団排除に関する誓約事項

当社（個人である場合は私、団体である場合は当団体）は、下記1及び2のいずれにも該当せず、また、将来においても該当しないことを誓約します。

この誓約が虚偽であり、又はこの誓約に反したことにより、当方が不利益を被ることとなっても、異議は一切申し立てません。

また、貴署の求めに応じ、当方の役員名簿（有価証券報告書に記載のもの。ただし、有価証券報告書を作成していない場合は、役職名、氏名及び生年月日の一覧表）を警察に提供することについて同意します。

記

1 契約の相手方として不適当な者

- (1) 法人等（個人、法人又は団体をいう。）の役員等（個人である場合はその者、法人である場合は役員又は支店若しくは営業所（常時契約を締結する事務所をいう。）の代表者、団体である場合は代表者、理事等、その他経営に実質的に関与している者をいう。以下同じ。）が、暴力団（暴力団員による不当な行為の防止等に関する法律（平成3年法律第77号）第2条第2号に規定する暴力団をいう。以下同じ。）又は暴力団員（同法第2条第6号に規定する暴力団員をいう。以下同じ。）であるとき
- (2) 役員等が、自己、自社若しくは第三者の不正の利益を図る目的、又は第三者に損害を加える目的をもって、暴力団又は暴力団員を利用するなどしているとき
- (3) 役員等が、暴力団又は暴力団員に対して、資金等を供給し、又は便宜を供与するなど直接的あるいは積極的に暴力団の維持、運営に協力し、若しくは関与しているとき
- (4) 役員等が、暴力団又は暴力団員であることを知りながらこれを不当に利用するなどしているとき
- (5) 役員等が、暴力団又は暴力団員と社会的に非難されるべき関係を有しているとき

2 契約の相手方として不適当な行為をする者

- (1) 暴力的な要求行為を行う者
- (2) 法的な責任を超えた不当な要求行為を行う者
- (3) 取引に関して脅迫的な言動をし、又は暴力を用いる行為を行う者
- (4) 偽計又は威力を用いて契約担当官等の業務を妨害する行為を行う者
- (5) その他前各号に準ずる行為を行う者

上記事項について、入札書の提出をもって誓約します。

「物件の引き渡し」について

買受人が現地を確認したもので、同意が得られた場合には、「買受人立会いによる引き渡しは行わないものとする」いわゆる「みなし引渡し」を特約とする事としますので、ご協力願います。

この場合、物件の引渡し等は次のとおりとなります。

- (1) 代金の全部（売払規程第27条第2項の規程による違約金を徴収する場合にあっては、代金の全部及び当該違約金）の納入があった時、又は代金延納担保の提供（売払規程第29条第2項の規程規程による違約金を徴収する場合にあっては、代金延納担保の提供及び当該違約金の納入）があった時、（代金延納担保の提供を免除する旨の特約がある場合には契約締結の時）に引渡しがあったものとみなすものとする。
- (2) 買受人は前記（1）により、引渡しがあったものとみなした時の日付をもって、引渡し領収書を森林管理署長に提出するものとする。

現地案内について

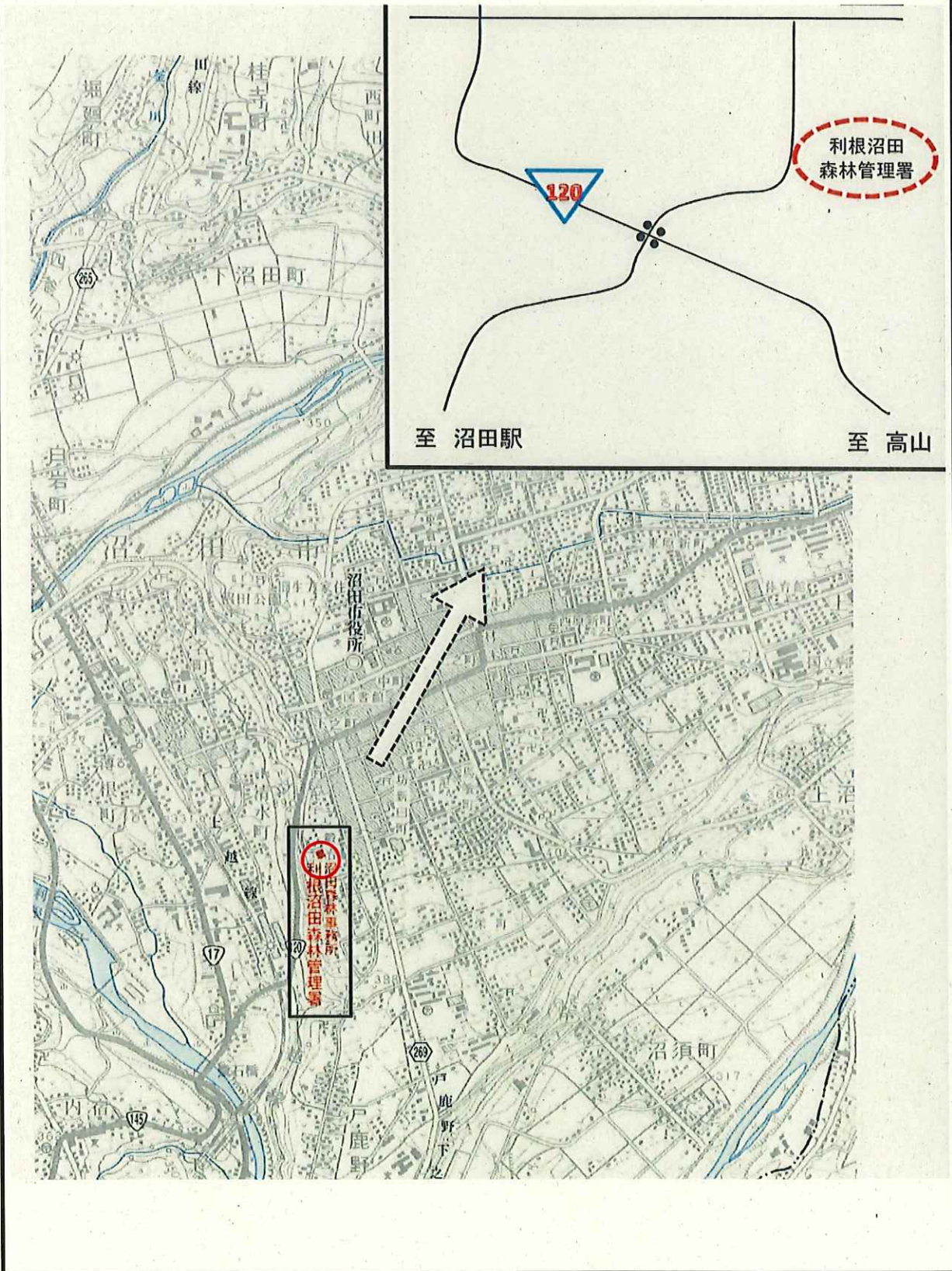
現地案内を下記日程により行いますので、ご希望の方は時間までにご参集ください。

売払番号	林小班	日 時	集 合 場 所	担 当 者	備 考
1・2・3・4 号物件	沼田:2ね1・ 17う1・153む ・155ろ3 ・156へ	平成30年 11月16日(金) 午前 9時00分	利根沼田森林管理署	森林官(沼田) 田中 直巳 TEL:0278-22-3609	2ね1 I II・17う1 I II・ 153む・155ろ3・ 156へ I II III
5・6 号物件	谷地:21は3 ・は4・22り2 ・23ち10・つ ・34つ1	平成30年 11月15日(木) 午前 9時00分	谷地森林事務所	一般職員(谷地) 大仁田 秀介 TEL:0278-52-2017	
7・8 号物件	月夜野:207 ほ・ち ・209つ2 ・259か1・れ	平成30年 11月22日(木) 午前 9時00分	みなかみ町須川 道の駅「たくみの里」駐車場 (県道寄りの駐車場)	首席森林官(相俣・月夜野) 生田目 幸喜 TEL:0278-66-0017	

< メモ >

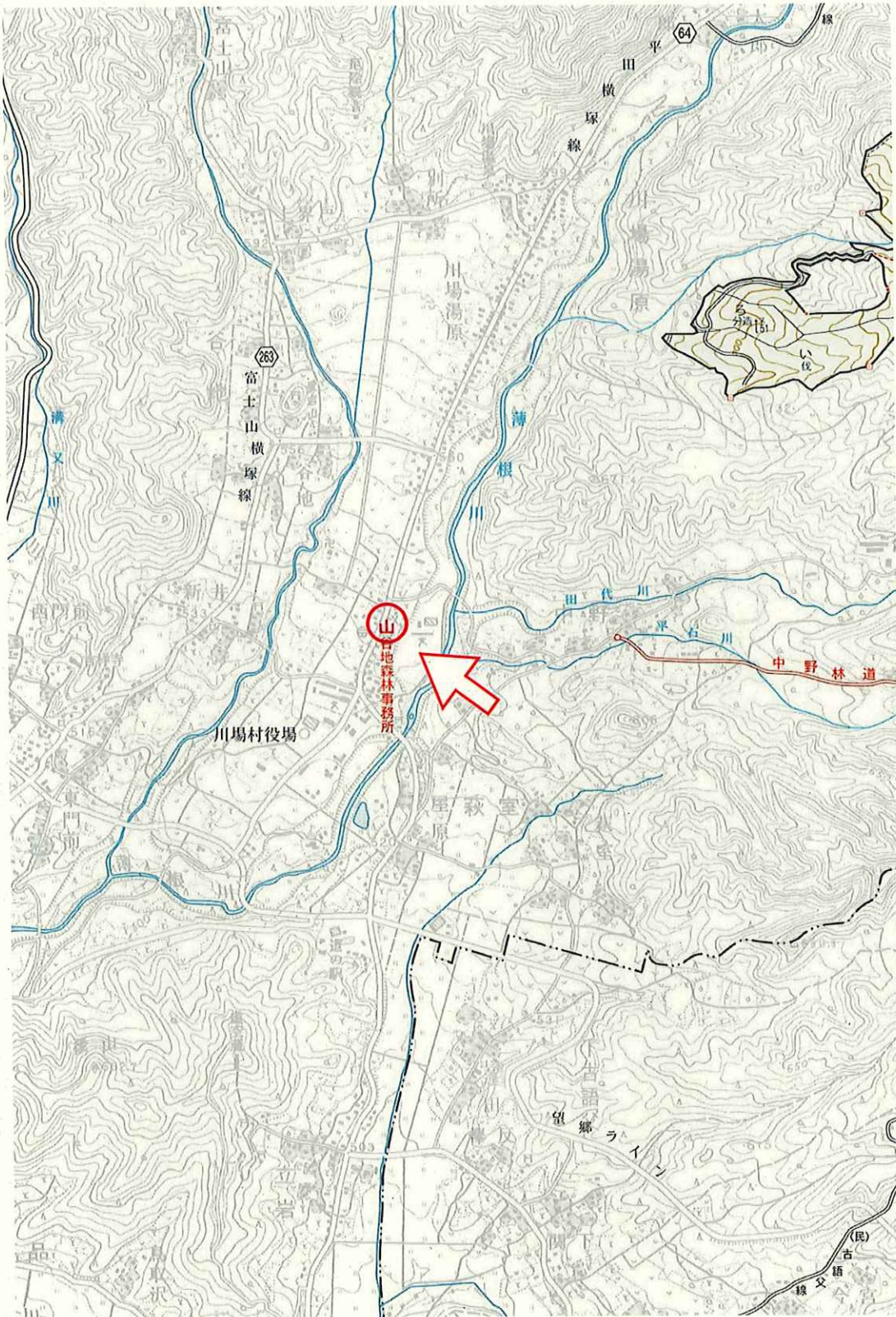
《 現地案内集合場所(1・2・3・4号物件)：利根沼田森林管理署駐車場 》

集合日時：平成30年11月16日(金)午前9:00



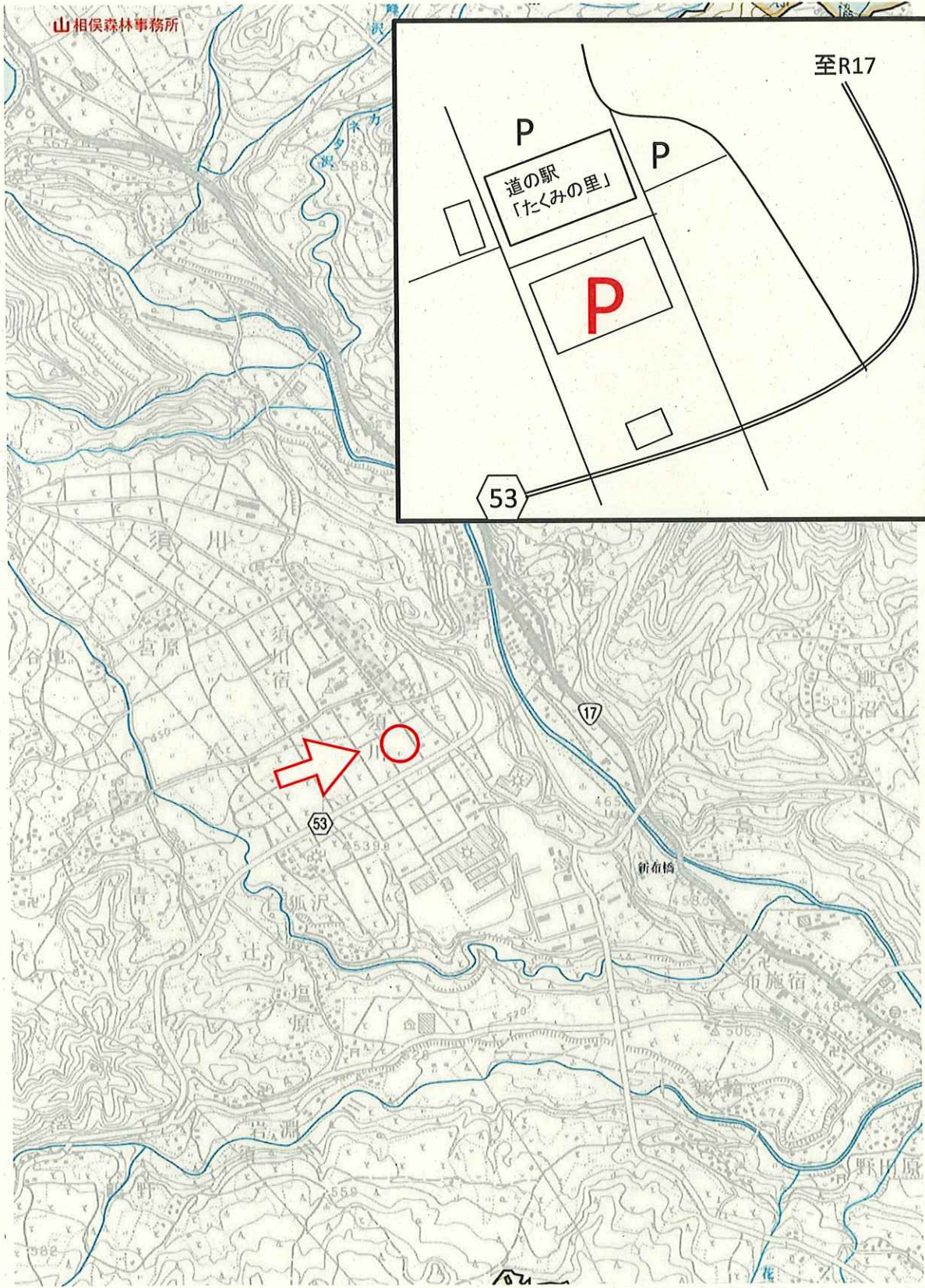
《 現地案内集合場所(5・6号物件)：谷地森林事務所 》

集合日時：平成30年11月15日(木)午前9:00



《 現地案内集合場所(7・8号物件)：道の駅 たくみの里 駐車場 》

集合日時：平成30年11月22日(木)午前9:00



第 2 回 公 売 物 件 一 覧 表

売払 番号	物件所在地	面積 (ha)	樹 種	本 数 (本)	材 積 (m ³)	備 考
1	沼田市佐山字天沼乙1ノ1国有林 沼田(森) 2ね1 林小班 I・II 伐採種 皆伐 林齢 62 年生	9.63	カラマツ 他広葉樹	5,698	2,030.30	林小班 : 2ね1 I・II 伐区
2	沼田市上発知字迦葉山丙350ノ1国有林 沼田(森) 17う1 林小班 I・II 伐採種 皆伐 林齢 52 年生	10.46	スギ カラマツ 他広葉樹	8,586	2,607.93	林小班 : 17う1 I・II 伐区 水源かん養保安林(17う1)
3	沼田市利根町砂川字砂川赤城山国有林 沼田(森) 153む 林小班 伐採種 皆伐 林齢 52 年生	10.63	スギ ヒノキ 他広葉樹	14,994	4,091.49	林小班 : 153む
4	利根郡昭和村大字糸井字糸之瀬赤城山国有林 沼田(森) 155ろ3 林小班 外 伐採種 皆伐 林齢 53-58 年生	19.36	カラマツ 他広葉樹	13,430	4,095.42	林小班 : 155ろ3 ・156へ I・II・III 伐区
5	利根郡川場村大字川場湯原字川場谷国有林 谷地(森) 21は3 林小班 外 伐採種 皆伐 林齢 52-109 年生	8.71	スギ ヒノキ カラマツ アカマツ 他広葉樹	9,932	3,568.11	林小班 : 21は3・は4 ・22り2・23ち10・つ 水源かん養保安林(全箇所) ・23ち10・つ:登山道貸付地あり、 片品村役場に連絡・調整が必要。
6	利根郡川場村大字川場湯原字川場谷国有林 谷地(森) 34つ1 林小班 伐採種 皆伐 林齢 61 年生	1.14	スギ カラマツ 他広葉樹	907	393.16	林小班 : 34つ1 水源かん養保安林(34つ1)
7	利根郡みなかみ町入須川字西山国有林 外 月夜野(森) 207ほ 林小班 外 伐採種 皆伐 林齢 53-61 年生	4.30	スギ カラマツ アカマツ モミ 他広葉樹	6,239	1,782.06	林小班 : 207ほ・ち ・209つ2 水源かん養保安林(207ち)
8	利根郡みなかみ町大沼字大沼平国有林 月夜野(森) 259か1 林小班 外 伐採種 皆伐 林齢 51-53 年生	4.59	スギ アカマツ 他広葉樹	4,367	1,965.19	林小班 : 259か1・れ
	合 計	68.82		64,153	20,533.66	

※ 詳細については、各物件明細書をご確認ください。

本物件は、持続可能な森林経営が営まれ、伐採に当たって森林に関する法令に照らし、手続き適切になされた森林の立木である。

売 払 番 号 1 号

(合計)

- 1 物件所在地 沼田市佐山字天沼乙1ノ1国有林 2ね1 林小班 I・II 伐区 (国有林)
- 2 伐採方法 皆 伐
- 3 伐採面積 9.63 ha
- 4 林 齢 62 年生
- 5 搬出期限 36 ヶ月
- 6 物件内訳

樹 種	種 類	類 別	本数(本)	材積(m ³)	(搬出の条件等)	
カラマツ	生立木	一般用材	2,296	1,396.96		
一般材N計			2,296	1,396.96		
クリ	生立木	一般用材	17	10.67		
コナラ						
ホオノキ						
サクラ						
ミズキ						
一般材L計			41	24.11		
一般材計			2,337	1,421.07		
カラマツ	生立木	パルプ用材	404	121.42	3番札	
アカマツ						
他L						
パルプ用材計			3,361	609.23		
合計			5,698	2,030.30		

MEMO

一般用材主要樹種径級別内訳							
胸高直径	平均樹高	本数	材積	胸高直径	平均樹高	本数	材積
計				計			

(売 払 番 号 1 号)

(内 訳 1 / 2)

- 1 物件所在地 沼田市佐山字天沼乙1ノ1国有林 2ね1 林小班 I 伐区 (国有林)
- 2 伐採方法 皆 伐
- 3 伐採面積 4.79 ha
- 4 林 齢 62 年生
- 5 搬出期限 36 ヶ月
- 6 物件内訳

樹 種	種 類	類 別	本数(本)	材積(m ³)	(搬出の条件等)	
カラマツ	生立木	一般用材	1,187	726.83		
一般材N計			1,187	726.83		
	生立木	一般用材				
一般材L計			0	0.00		
一般材計			1,187	726.83		
カラマツ	生立木	パルプ用材	173	43.48		
アカマツ			237	97.92		
他L			1,226	163.28		
パルプ用材計			1,636	304.68		
合計			2,823	1,031.51		

一般用材主要樹種径級別内訳							
カラマツ							
胸高直径	平均樹高	本数	材積	胸高直径	平均樹高	本数	材積
14	11	4	0.36				
16	13	17	2.21				
18	14	31	5.58				
20	15	69	16.56				
22	15	83	24.07				
24	15	112	38.08				
26	15	140	54.60				
28	16	101	49.49				
30	17	135	79.65				
32	18	134	95.14				
34	18	87	67.86				
36	18	81	69.66				
38	18	46	43.24				
40	19	48	50.88				
42	19	42	48.72				
44	19	29	36.25				
46	19	12	16.32				
48	20	6	9.36				
50	22	8	14.96				
52	21	2	3.84				
計		1,187	726.83	計			

(売 払 番 号 1 号)

(内訳 2/2)

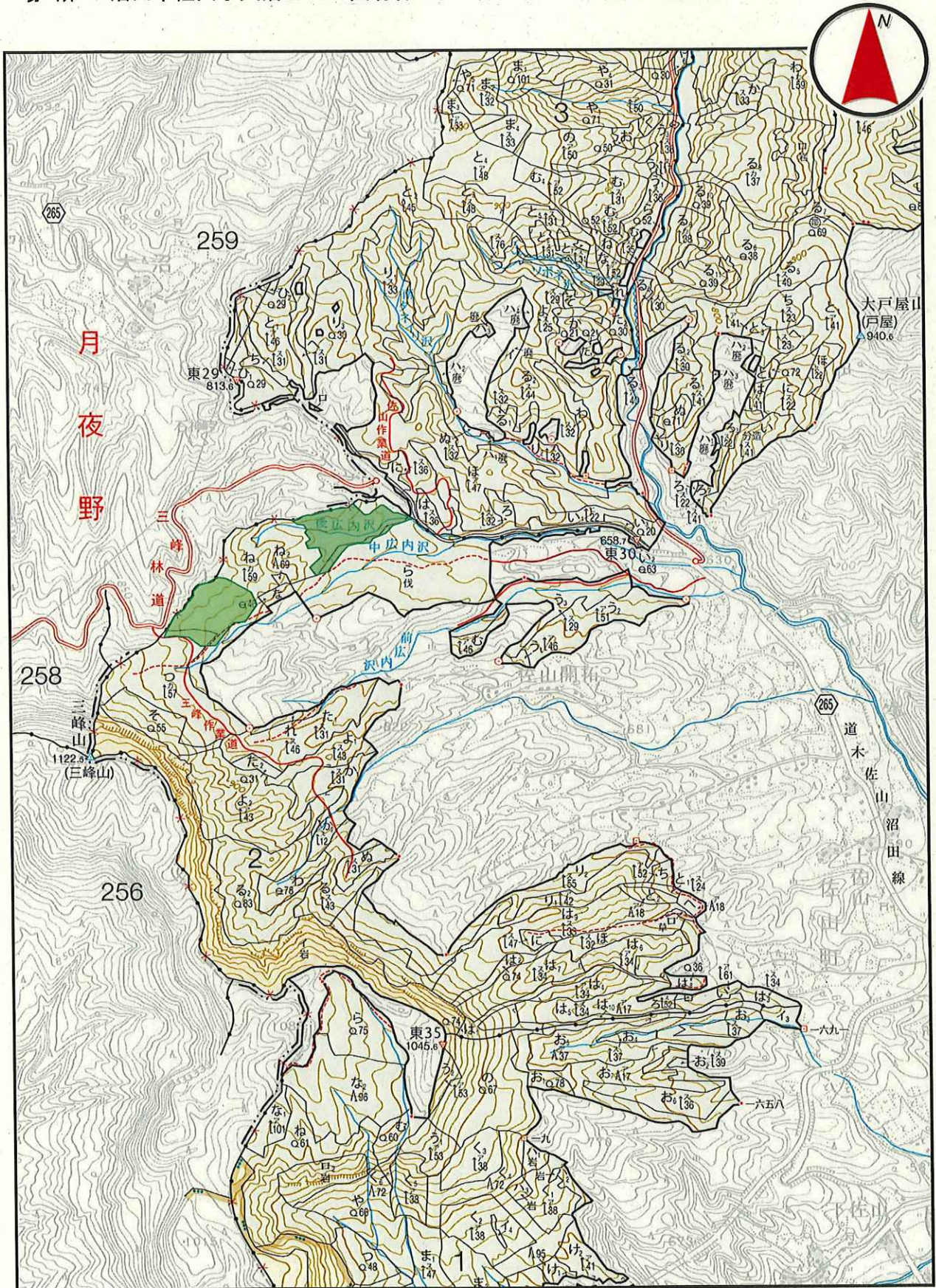
- 1 物件所在地 沼田市佐山字天沼乙1ノ1国有林 2ね1 林小班 II 伐区 (国有林)
- 2 伐採方法 皆 伐
- 3 伐採面積 4.84 ha
- 4 林 齢 62 年生
- 5 搬出期限 36 ヶ月
- 6 物件内訳

樹 種	種 類	類 別	本数(本)	材積(m³)	(搬出の条件等)	
カラマツ	生立木	一般用材	1,109	670.13		
一般材N計			1,109	670.13		
ク	生立木	一般用材	17	10.67		
リ						
コナラ			6	2.95		
ホオノキ			6	4.65		
サクラ			10	4.90		
ミズキ			2	0.94		
一般材L計			41	24.11		
一般材計			1,150	694.24		
カラマツ	生立木	パルプ用材	231	77.94		
アカマツ			114	69.00		
他L			1,380	157.61		
パルプ用材計			1,725	304.55		
合計			2,875	998.79		

一般用材主要樹種径級別内訳							
カラマツ							
胸高直径	平均樹高	本数	材積	胸高直径	平均樹高	本数	材積
14	11	1	0.09				
16	13	26	3.38				
18	14	41	7.38				
20	15	69	16.56				
22	15	83	24.07				
24	15	91	30.94				
26	15	101	39.39				
28	16	104	50.96				
30	17	127	74.93				
32	18	124	88.04				
34	18	97	75.66				
36	18	75	64.50				
38	18	49	46.06				
40	19	51	54.06				
42	19	31	35.96				
44	19	14	17.50				
46	19	8	10.88				
48	20	7	10.92				
50	22	7	13.09				
52	21	3	5.76				
計		1,109	670.13	計			

<< 物件位置図 >>

場所：沼田市佐山字天沼乙1ノ1国有林 2ね1林小班 I・II伐区(国有林)

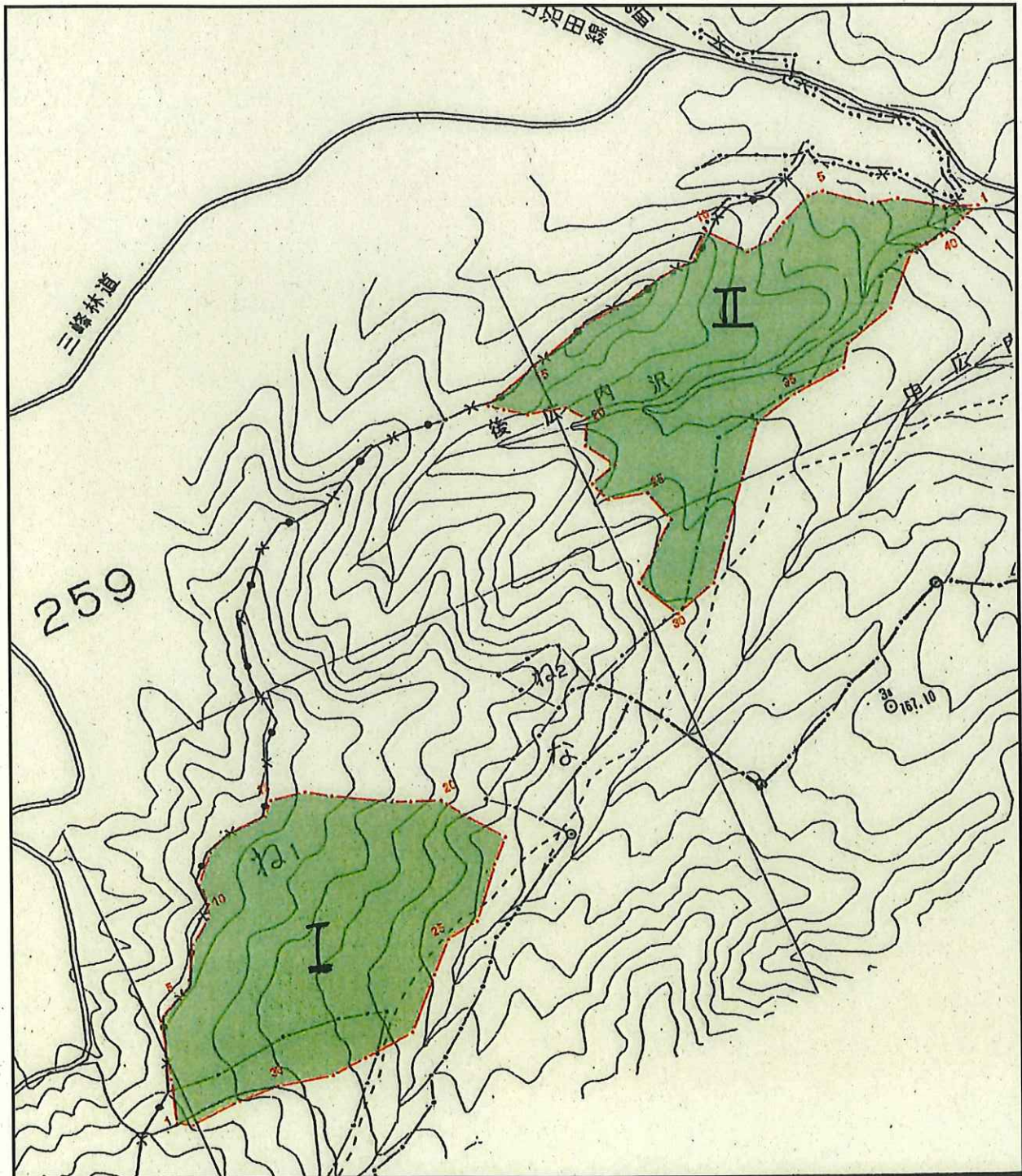


縮尺 1:20,000

売払番号 1 号

<< 物件区域図 >>

場所：沼田市佐山字天沼乙1ノ1国有林 2㌠1 林小班 I・II 伐区 (国有林)



縮尺 1:5,000

売 払 番 号 2 号

(合計)

- 1 物件所在地 沼田市上発知字迦葉山丙350/1国有林 17う1 林小班 I・II 伐区 (国有林)
- 2 伐採方法 皆 伐
- 3 伐採面積 10.46 ha
- 4 林 齢 52 年生
- 5 搬出期限 36 ヶ月
- 6 物件内訳

樹 種	種 類	類 別	本数(本)	材積(m ³)	(搬出の条件等)		
スギ	生立木	一般用材	288	99.87	○ 水源かん養保安林(17う1)のため搬出路等の作設には、形質変更協議が必要。(署が実施)		
カラマツ			5,139	2,047.53			
一般材N計			5,427	2,147.40			MEMO
クリ	生立木	一般用材	12	7.07			
ダケカンバ			6	3.56			
ホオノキ			2	0.94			
一般材L計			20	11.57	3番札		
一般材計			5,447	2,158.97			
スギ	生立木	パルプ用材	52	5.65	2番札		
カラマツ			1,333	237.02			
他L			1,754	206.29			
パルプ用材計			3,139	448.96	1番札		
合計			8,586	2,607.93			

一般用材主要樹種径級別内訳

胸高直径	平均樹高	本数	材積	胸高直径	平均樹高	本数	材積
計				計			

(売 払 番 号 2 号)

(内訳 1/2)

- 1 物件所在地 沼田市上発知字迦葉山丙350ノ1国有林 17う1 林小班 I 伐区 (国有林)
 2 伐採方法 皆 伐
 3 伐採面積 4.35 ha
 4 林 齢 52 年生
 5 搬出期限 36 ヶ月
 6 物件内訳

樹種	種類	類別	本数(本)	材積(m ³)
スギ	生立木	一般用材	288	99.87
カラマツ			1,824	751.51
一般材N計			2,112	851.38
生立木 一般用材				
一般材L計			0	0.00
一般材計			2,112	851.38
スギ	生立木	パルプ用材	52	5.65
カラマツ			573	114.39
他L			719	115.66
パルプ用材計			1,344	235.70
合計			3,456	1,087.08

(搬出の条件等)

○ 水源かん養保安林のため搬出路等の作設には、形質変更協議が必要。(署が実施)

一般用材主要樹種径級別内訳							
スギ				カラマツ			
胸高直径	平均樹高	本数	材積	胸高直径	平均樹高	本数	材積
16	11	18	1.98	12	8	5	0.25
18	12	31	4.65	14	9	11	0.77
20	14	38	8.36	16	11	60	6.60
22	15	43	12.04	18	12	136	21.76
24	16	54	18.90	20	14	237	52.14
26	17	41	17.63	22	15	227	65.83
28	17	19	9.31	24	16	265	95.40
30	17	24	13.20	26	16	267	112.14
32	18	15	9.90	28	16	202	98.98
34	19	5	3.90	30	17	153	90.27
				32	18	129	91.59
				34	19	80	66.40
				36	19	35	31.85
				38	19	13	12.87
				40	19	2	2.12
				42	20	1	1.22
				44	20	1	1.32
計		288	99.87	計		1,824	751.51

(売 払 番 号 2 号)

(内 訳 2 / 2)

- 1 物件所在地 沼田市上発知字迦葉山丙350/1国有林 17う1 林小班 II 伐区 (国有林)
 2 伐採方法 皆 伐
 3 伐採面積 6.11 ha
 4 林 齢 52 年生
 5 搬出期限 36 ヶ月
 6 物件内訳

樹 種	種 類	類 別	本数(本)	材積(m ³)
カラマツ	生立木	一般用材	3,315	1,296.02
一般材N計			3,315	1,296.02
ク	生立木	一般用材	12	7.07
ダケカンバ			6	3.56
ホオノキ			2	0.94
一般材L計			20	11.57
一般材計			3,335	1,307.59
カラマツ	生立木	パルプ用材	760	122.63
他L			1,035	90.63
パルプ用材計			1,795	213.26
合計			5,130	1,520.85

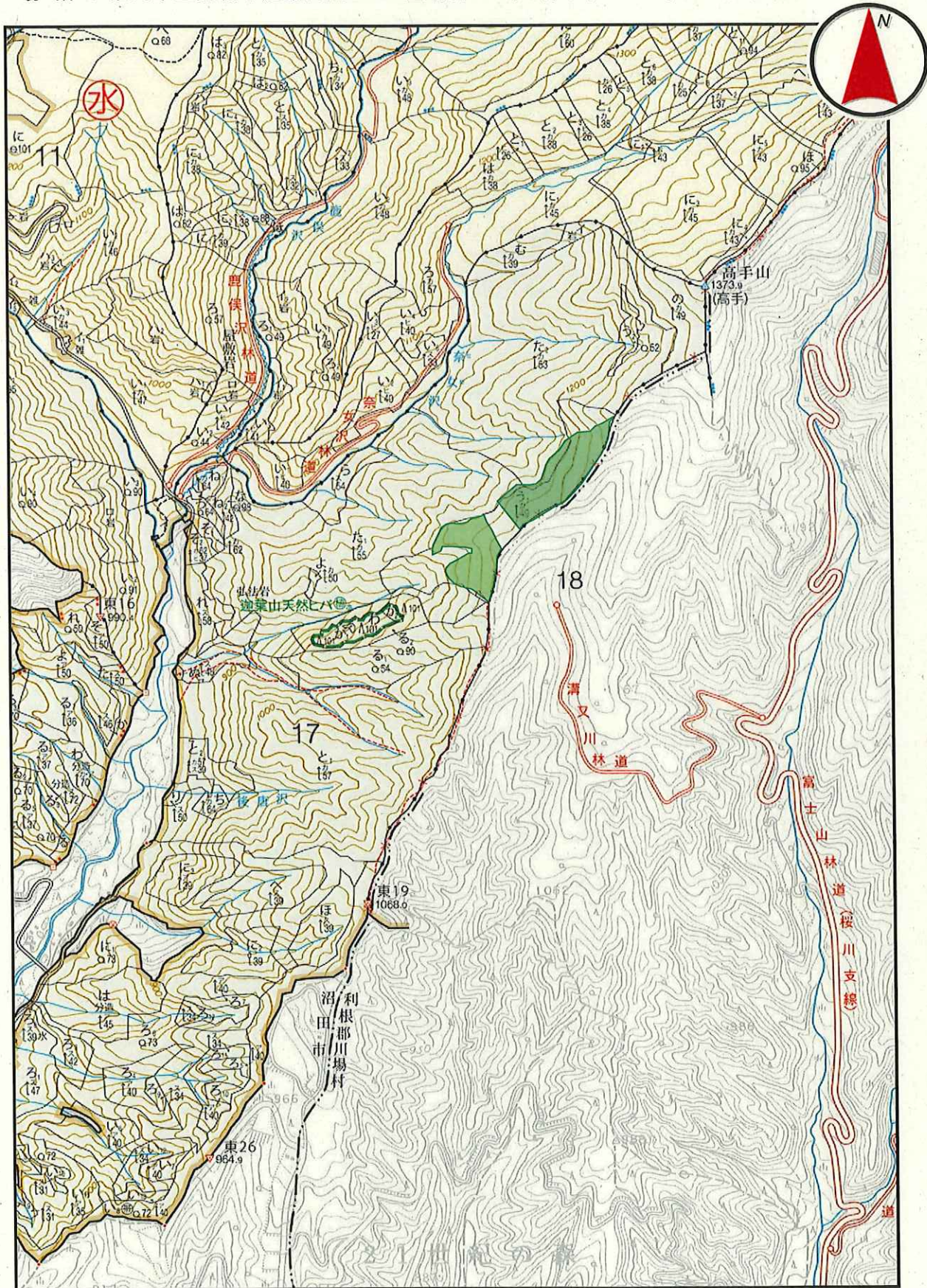
(搬出の条件等)
 ○ 水源かん養保安林のため搬出路等の作設には、形質変更協議が必要。(署が実施)

一般用材主要樹種径級別内訳							
カラマツ				胸高直径	平均樹高	本数	材積
胸高直径	平均樹高	本数	材積	胸高直径	平均樹高	本数	材積
12	8	1	0.05				
14	9	24	1.68				
16	11	173	19.03				
18	12	288	46.08				
20	14	425	93.50				
22	15	482	139.78				
24	16	478	172.08				
26	16	453	190.26				
28	16	329	161.21				
30	17	280	165.20				
32	18	186	132.06				
34	19	108	89.64				
36	19	50	45.50				
38	19	19	18.81				
40	19	14	14.84				
42	20	3	3.66				
44	20	2	2.64				
計		3,315	1,296.02	計			

売払番号 2号

<< 物件位置図 >>

場所：沼田市上発知字迦葉山丙350ノ1国有林 17㊦1 林小班 I・II 伐区 (国有林)

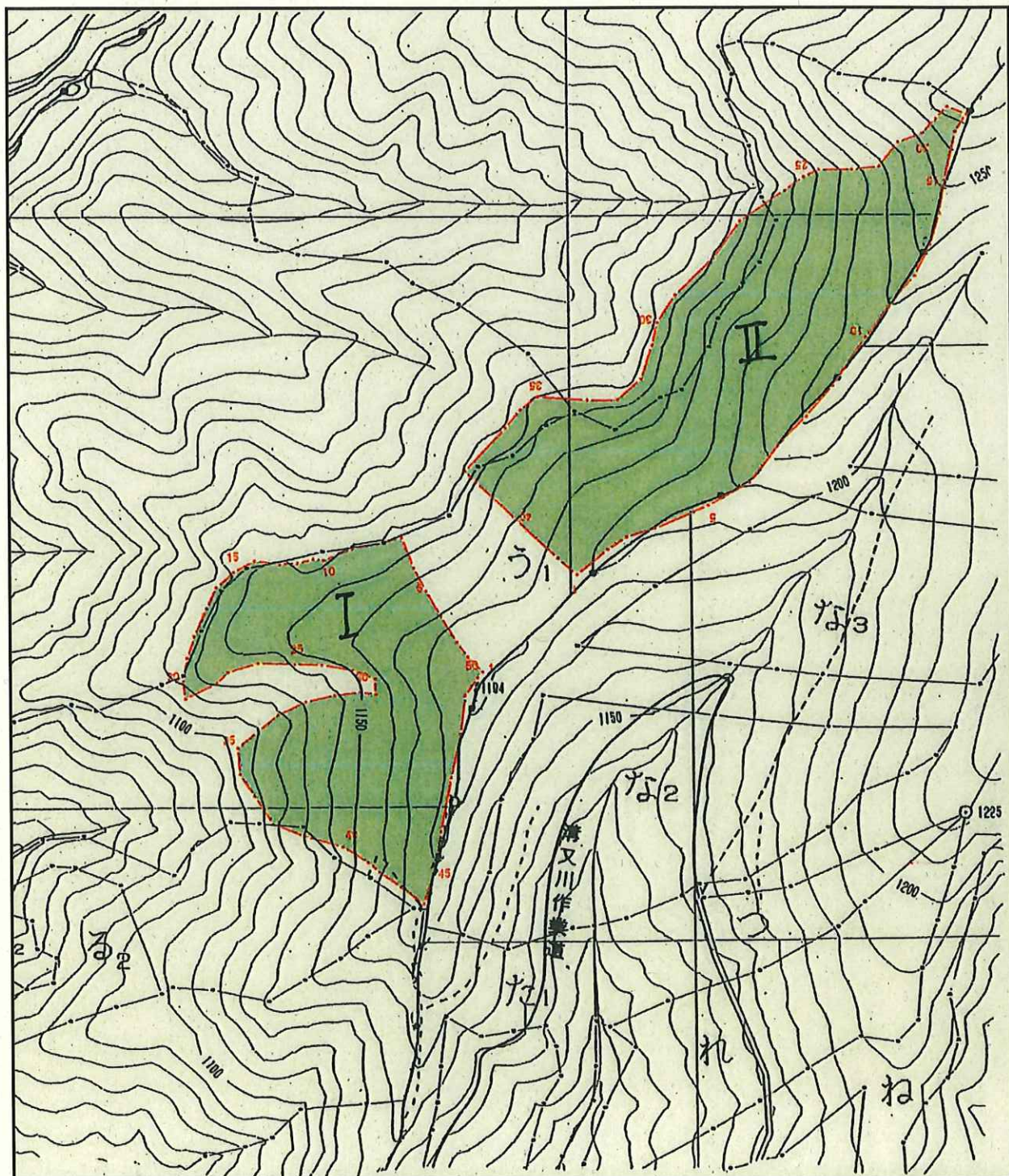


縮尺 1:20,000

売払番号 2 号

<< 物件区域図 >>

場 所 : 沼田市上発知字迦葉山丙350ノ1国有林 17㉔1 林小班 I・II 伐区 (国有林)



縮尺 1:5,000

売 払 番 号 3 号

- 1 物件所在地 沼田市利根町砂川字砂川赤城山国有林 153む 林小班 (国有林)
 2 伐採方法 皆 伐
 3 伐採面積 10.63 ha
 4 林 齢 52 年生
 5 搬出期限 36 ヶ月
 6 物件内訳

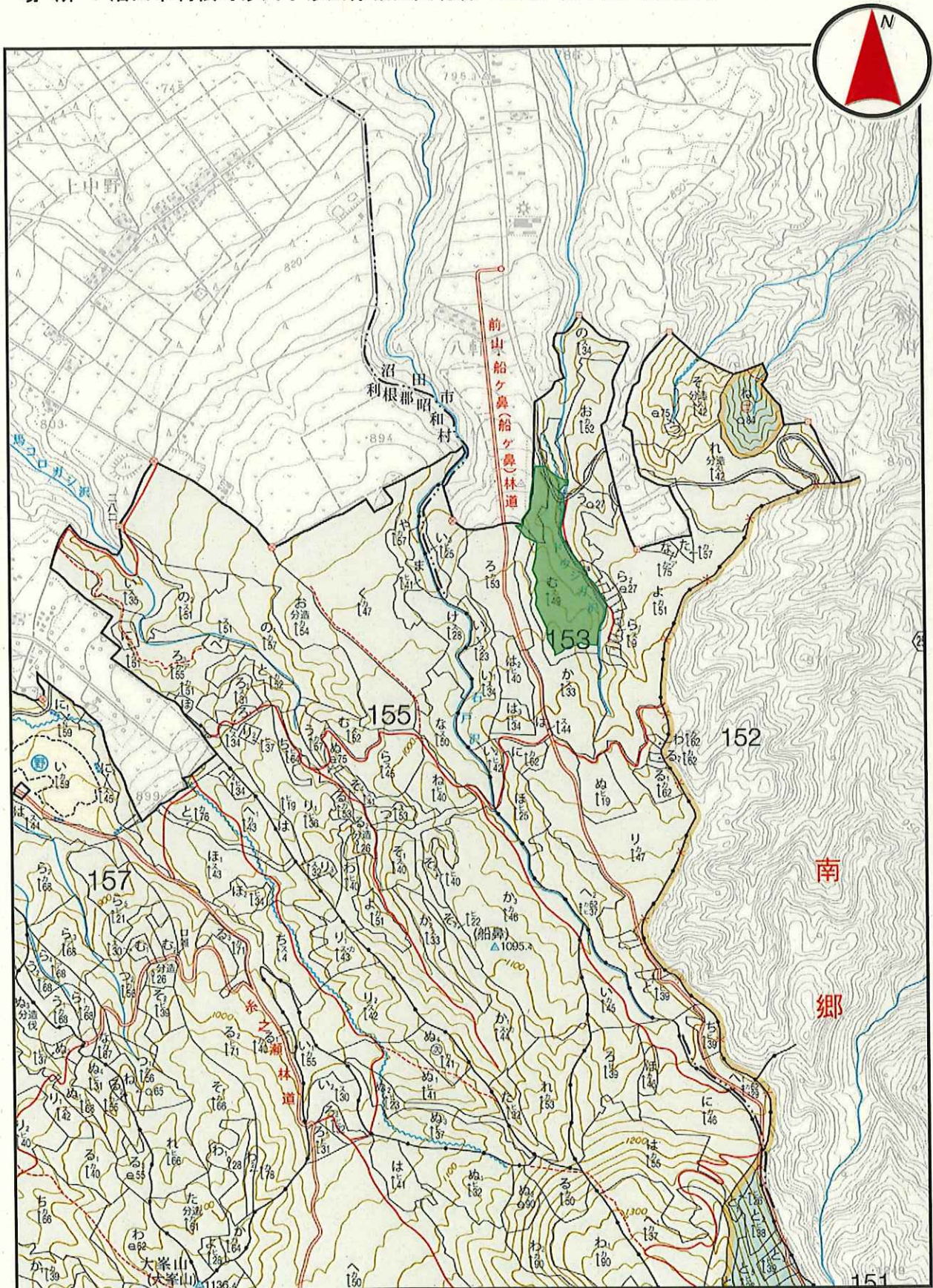
樹 種	種 類	類 別	本数(本)	材積(m ³)	(搬出の条件等)	
スギ	生立木	一般用材	9,274	3,359.12		
ヒノキ			3	0.88		
一般材N計			9,277	3,360.00		
クリ	生立木	一般用材	40	20.10		
コナラ			2	1.58		
ホオノキ			3	1.35		
サクラ			1	0.68		
ミズキ			2	1.38		
一般材L計			48	25.09	MEMO	3番札
一般材計			9,325	3,385.09		
スギ	生立木	パルプ用材	3,640	373.24		
ヒノキ			3	0.15		
カラマツ			3	1.64		
アカマツ			9	3.62		
他L			2,014	327.75		
パルプ用材計			5,669	706.40	MEMO	2番札
合計			14,994	4,091.49		
					MEMO	1番札

一般用材主要樹種径級別内訳							
スギ				ヒノキ			
胸高直径	平均樹高	本数	材積	胸高直径	平均樹高	本数	材積
12	11	87	6.09	18	14	2	0.36
14	13	526	57.86	30	16	1	0.52
16	14	889	133.35				
18	15	994	188.86				
20	16	1,150	287.50				
22	16	1,229	368.70				
24	16	1,109	388.15				
26	18	1,012	465.52				
28	18	724	376.48				
30	18	619	365.21				
32	18	416	274.56				
34	18	246	182.04				
36	19	148	127.28				
38	20	60	60.00				
40	20	38	41.80				
42	20	13	15.73				
44	20	8	10.56				
46	21	4	6.00				
48	22	1	1.69				
50	21	1	1.74				
計		9,274	3,359.12	計		3	0.88

売払番号 3 号

<< 物件位置図 >>

場所：沼田市利根町砂川字砂川赤城山国有林 153 号 林小班 (国有林)

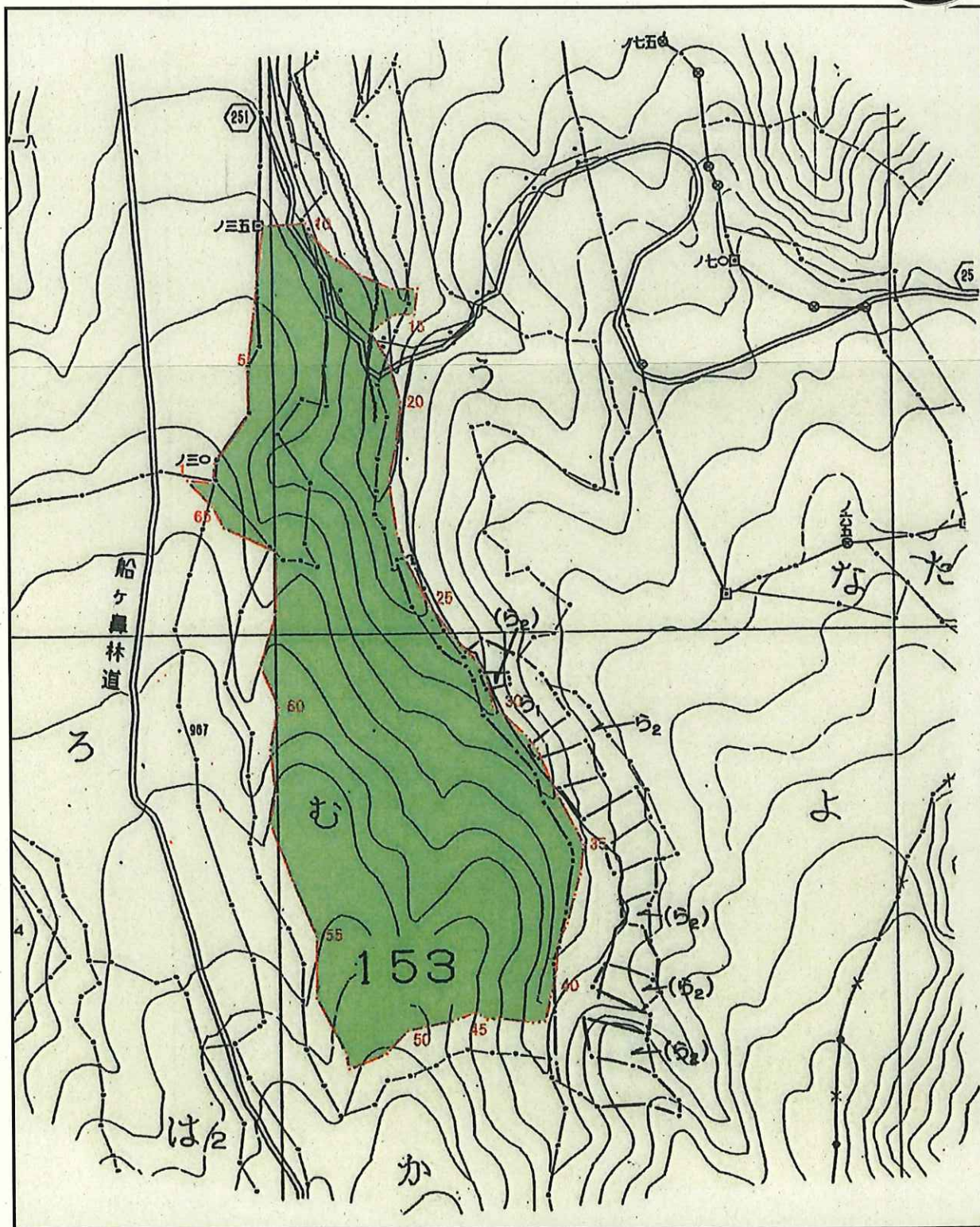


縮尺 1:20,000

売払番号 3号

<< 物件区域図 >>

場所：沼田市利根町砂川字砂川赤城山国有林 153む 林小班（国有林）



縮尺 1:5,000

売 払 番 号 4 号

(合計)

- 1 物件所在地 利根郡昭和村大字糸井字糸之瀬赤城山国有林 155ろ3 林小班 外 (国有林)
- 2 伐採方法 皆 伐
- 3 伐採面積 19.36 ha
- 4 林 齢 53 ~ 58 年生
- 5 搬出期限 36 ヶ月
- 6 物件内訳

樹 種	種 類	類 別	本数(本)	材積(m ³)	(搬出の条件等)			
カラマツ	生立木	一般用材	5,538	2,365.63	MEMO			
一般材N計			5,538	2,365.63				
クリ	生立木	一般用材	68	40.42				
コナラ			2	1.00				
ホオノキ			2	1.19				
シラカバ			1	0.38				
サクラ			8	4.12				
キハダ			11	4.52				
カエデ			1	0.27				
センノキ			6	3.34				
ミズキ			95	39.56				
他広			1	0.48				
一般材L計			195	95.28				
一般材計			5,733	2,460.91	2番札			
カラマツ	生立木	パルプ用材	4,387	1,200.54	1番札			
他L			3,310	433.97				
パルプ用材計			7,697	1,634.51				
合計			13,430	4,095.42				

一般用材主要樹種径級別内訳							
胸高直径	平均樹高	本数	材積	胸高直径	平均樹高	本数	材積
計				計			

(売 払 番 号 4 号)

(内訳 1/4)

- 1 物件所在地 利根郡昭和村大字糸井字糸之瀬赤城山国有林 155ろ3 林小班 (国有林)
- 2 伐採方法 皆 伐
- 3 伐採面積 0.29 ha
- 4 林 齢 58 年生
- 5 搬出期限 36 ヶ月
- 6 物件内訳

樹 種	種 類	類 別	本数(本)	材積(m³)	(搬出の条件等)	
カラマツ	生立木	一般用材	64	49.68		
一般材N計			64	49.68		
	生立木	一般用材				
一般材L計			0	0.00		
一般材計			64	49.68		
カラマツ	生立木	パルプ用材	25	14.29		
他L				100	27.77	
パルプ用材計			125	42.06		
合計			189	91.74		

一般用材主要樹種径級別内訳							
カラマツ							
胸高直径	平均樹高	本数	材積	胸高直径	平均樹高	本数	材積
22	16	8	2.48				
24	16	4	1.44				
26	16	6	2.52				
28	17	7	3.64				
30	17	4	2.36				
32	17	5	3.35				
34	18	7	5.46				
36	19	8	7.28				
38	19	1	0.99				
40	20	3	3.36				
42	21	2	2.58				
44	21	4	5.56				
46	22	2	3.20				
48	23	3	5.46				
計		64	49.68	計			

(売 払 番 号 4 号)

(内 訳 2 / 4)

- 1 物件所在地 利根郡昭和村大字系井字系之瀬赤城山国有林 156へ 林小班 I 伐区 (国有林)
- 2 伐採方法 皆 伐
- 3 伐採面積 6.32 ha
- 4 林 齢 53 年生
- 5 搬出期限 36 ヶ月
- 6 物件内訳

樹 種	種 類	類 別	本数(本)	材積(m ³)	(搬出の条件等)
カラマツ	生立木	一般用材	1,399	679.44	
一般材N計			1,399	679.44	
クリ	生立木	一般用材	30	18.55	
コナラ			1	0.41	
ホオノキ			1	0.54	
サクラ			3	1.84	
キハダ			2	0.93	
カエデ			1	0.27	
センノキ			3	2.14	
ミズキ			39	14.82	
一般材L計			80	39.50	
一般材計			1,479	718.94	
カラマツ	生立木	パルプ用材	1,258	395.06	
他L			1,189	136.07	
パルプ用材計			2,447	531.13	
合計			3,926	1,250.07	

一般用材主要樹種径級別内訳							
カラマツ							
胸高直径	平均樹高	本数	材積	胸高直径	平均樹高	本数	材積
14	11	15	1.35				
16	13	49	6.37				
18	14	83	14.94				
20	15	119	28.56				
22	16	123	38.13				
24	16	201	72.36				
26	16	172	72.24				
28	17	157	81.64				
30	17	150	88.50				
32	17	114	76.38				
34	18	79	61.62				
36	19	66	60.06				
38	19	44	43.56				
40	20	13	14.56				
42	21	9	11.61				
44	22	4	5.88				
46	23	1	1.68				
計		1,399	679.44	計			

(売 払 番 号 4 号)

(内 訳 3/4)

- 1 物件所在地 利根郡昭和村大字糸井字糸之瀬赤城山国有林 156へ 林小班 II 伐区 (国有林)
 2 伐採方法 皆 伐
 3 伐採面積 6.82 ha
 4 林 齢 53 年生
 5 搬出期限 36 ヶ月
 6 物件内訳

樹種	種類	類別	本数(本)	材積(m)	(搬出の条件等)
カラマツ	生立木	一般用材	2,441	920.74	
一般材N計			2,441	920.74	
クリ	生立木	一般用材	5	2.72	
コナラ			1	0.59	
シラカバ			1	0.38	
サクラ			4	1.80	
キハダ			7	2.58	
センノキ			3	1.20	
ミズキ			30	14.14	
一般材L計			51	23.41	
一般材計			2,492	944.15	
カラマツ	生立木	パルプ用材	1,534	348.47	
他L			998	128.63	
パルプ用材計			2,532	477.10	
合計			5,024	1,421.25	

一般用材主要樹種径級別内訳							
カラマツ							
胸高直径	平均樹高	本数	材積	胸高直径	平均樹高	本数	材積
12	10	7	0.42				
14	11	50	4.50				
16	13	125	16.25				
18	14	241	43.38				
20	15	302	72.48				
22	16	373	115.63				
24	16	371	133.56				
26	16	338	141.96				
28	17	252	131.04				
30	17	157	92.63				
32	17	128	85.76				
34	18	57	44.46				
36	19	23	20.93				
38	19	10	9.90				
40	20	7	7.84				
計		2,441	920.74	計			

(売 払 番 号 4 号)

(内 訳 4 / 4)

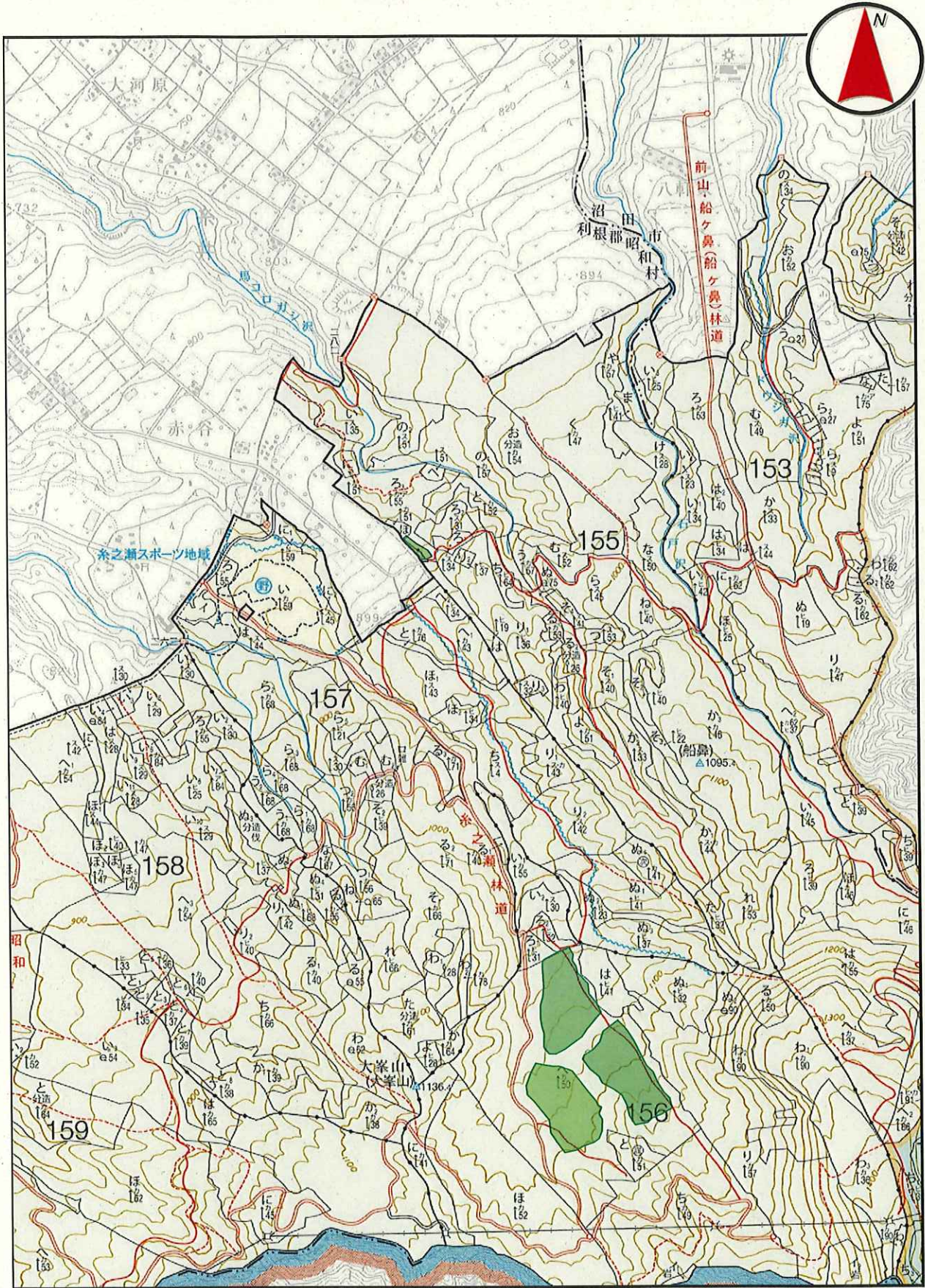
- 1 物件所在地 利根郡昭和村大字系井字系之瀬赤城山国有林 156へ 林小班 Ⅲ伐区 (国有林)
 2 伐採方法 皆 伐
 3 伐採面積 5.93 ha
 4 林 齢 53 年生
 5 搬出期限 36 ヶ月
 6 物件内訳

樹 種	種 類	類 別	本数(本)	材積(m ³)	(搬出の条件等)	
カラマツ	生立木	一般用材	1,634	715.77		
一般材N計			1,634	715.77		
ク	生立木	一般用材	33	19.15		
リ						
ホオノキ				1	0.65	
サクラ				1	0.48	
キハダ				2	1.01	
ミズキ				26	10.60	
他広				1	0.48	
一般材L計			64	32.37		
一般材計			1,698	748.14		
カラマツ	生立木	パルプ用材	1,570	442.72		
他L				1,023	141.50	
パルプ用材計			2,593	584.22		
合計			4,291	1,332.36		

一般用材主要樹種径級別内訳							
カラマツ							
胸高直径	平均樹高	本数	材積	胸高直径	平均樹高	本数	材積
14	11	8	0.72				
16	13	54	7.02				
18	14	112	20.16				
20	15	142	34.08				
22	16	198	61.38				
24	16	252	90.72				
26	16	249	104.58				
28	17	188	97.76				
30	17	179	105.61				
32	17	124	83.08				
34	18	69	53.82				
36	19	38	34.58				
38	19	15	14.85				
40	20	3	3.36				
42	21	2	2.58				
44	22	1	1.47				
計		1,634	715.77	計			

<< 物件位置図 >>

場所：利根郡昭和村大字糸井字糸之瀬赤城山国有林 155㉔3 林小班 外 (国有林)

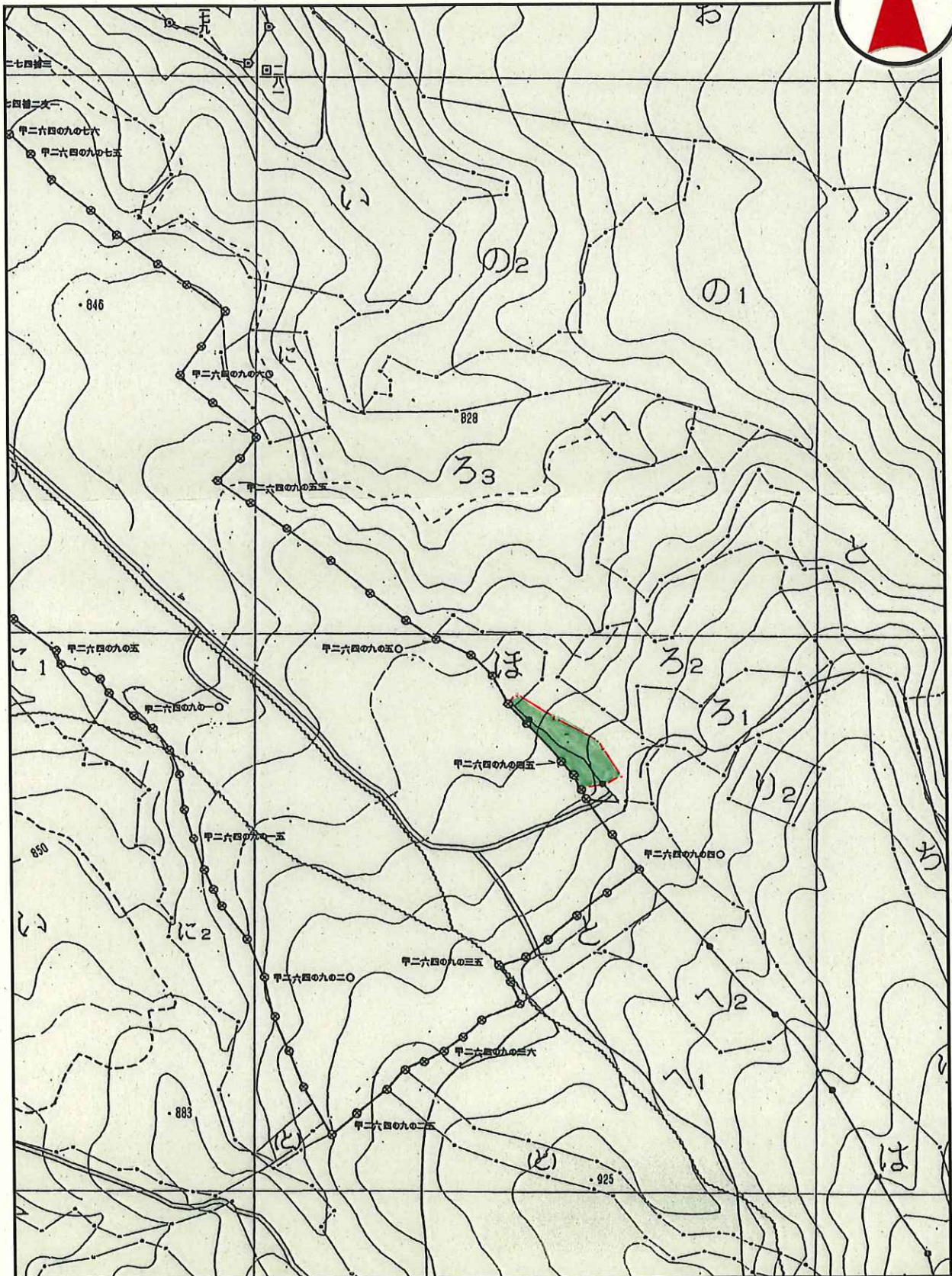


縮尺 1:20,000

売払番号 4号 - 1

<< 物件区域図 >>

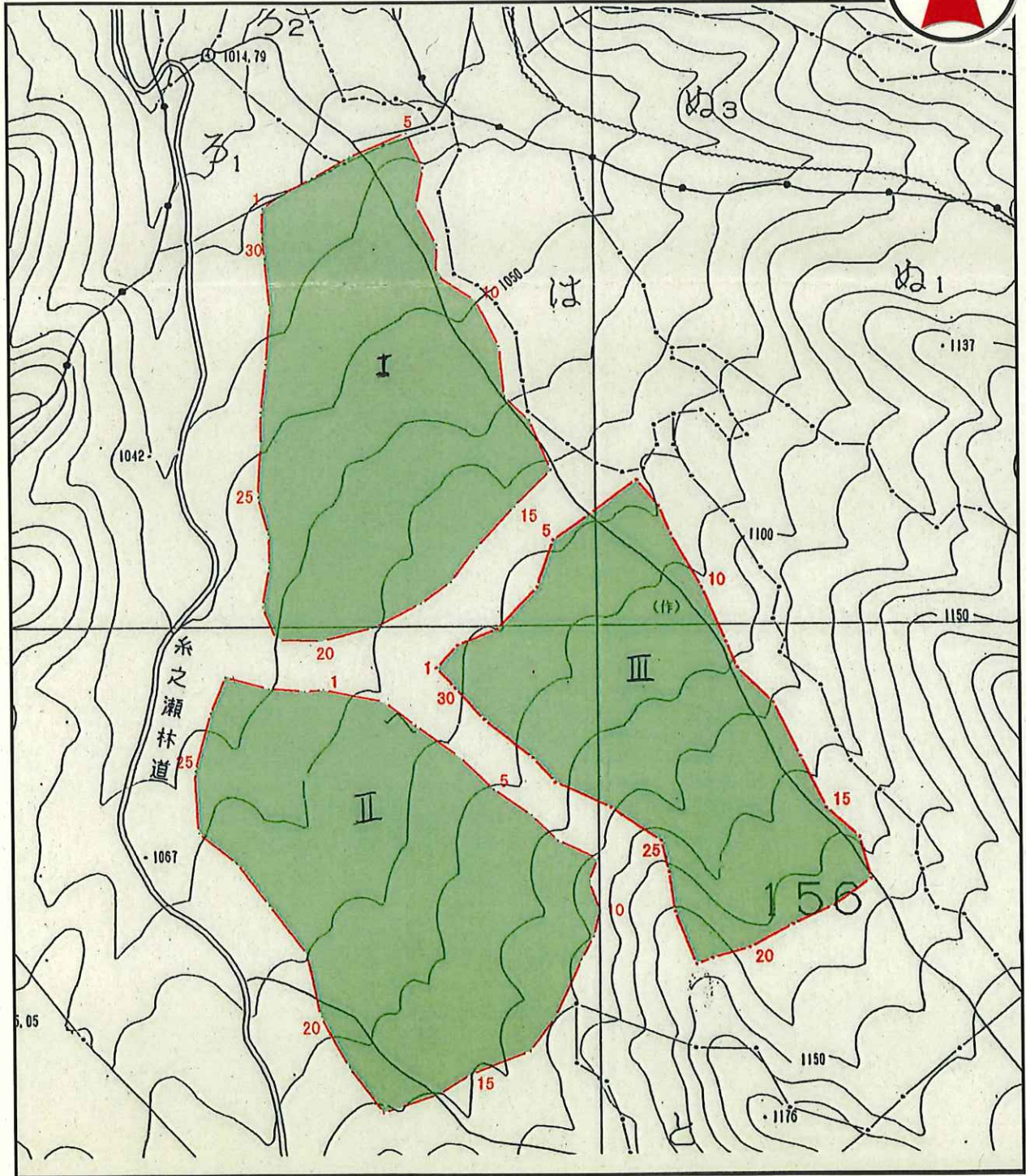
場所：利根郡昭和村大字系井字系之瀬赤城山国有林 15533 林小班 (国有林)



縮尺 1:5,000

<< 物件区域図 >>

場所：利根郡昭和村大字糸井字糸之瀬赤城山国有林 156〜Ⅰ・Ⅱ・Ⅲ 林小班（国有林）



縮尺 1:5,000

売 払 番 号 5 号

(合計)

- 1 物件所在地 群馬県利根郡川場村大字川場湯原字川場谷国有林 21は3 林小班 外 (国有林)
- 2 伐採方法 皆 伐
- 3 伐採面積 8.71 ha
- 4 林 齢 52 ~ 109 年生
- 5 搬出期限 36 ヶ月
- 6 物件内訳

樹 種	種 類	類 別	本数(本)	材積(m³)	(搬出の条件等)
スギ	生立木	一般用材	4,171	2,437.17	○ 水源かん養保安林(全箇所)のため 搬出路等の作設には、形質変更協議が 必要。(署が実施) ○ 23ち10・23つ林小班 : 登山道貸 付地あり、川場村役場に連絡・調整及び 現状復旧が必要。
ヒノキ			41	18.30	
カラマツ			222	132.57	
アカマツ			35	25.54	
一般材N計			4,469	2,613.58	
クリ	生立木	一般用材	47	27.45	
ミズナラ			1	0.50	
コナラ			4	1.97	
サワグルミ			24	27.90	
シラカバ			6	2.83	
ウダイカンバ			8	5.17	
ダケカンバ			6	3.00	
ミズメ			4	1.44	
カツラ			4	4.45	
ハンノキ			1	0.60	
ホオノキ			14	7.34	
サクラ			2	0.96	
キハダ			6	4.44	
カエデ			3	2.30	
トチノキ			17	10.66	
シナノキ			2	1.74	
センノキ			1	0.35	
ミズキ			60	25.20	
他広			3	2.27	
一般材L計			213	130.57	
一般材計			4,682	2,744.15	
スギ	生立木	パルプ用材	2,808	462.46	3番札
ヒノキ			36	4.86	
カラマツ			46	19.38	2番札
アカマツ			58	30.72	
他L			2,302	306.54	
パルプ用材計			5,250	823.96	
合計			9,932	3,568.11	1番札

MEMO

胸高直径	平均樹高	本数	材積	胸高直径	平均樹高	本数	材積
計				計			

(売 払 番 号 5 号)

(内 訳 1/5)

- 1 物件所在地 群馬県利根郡川場村大字川場湯原字川場谷国有林 21は3 林小班 (国有林)
- 2 伐採方法 皆 伐
- 3 伐採面積 3.72 ha
- 4 林 齢 52 年生
- 5 搬出期限 36 ヶ月
- 6 物件内訳

樹 種	種 類	類 別	本数(本)	材積(m³)
スギ	生立木	一般用材	2,525	1,574.75
ヒノキ			12	2.81
カラマツ			1	0.62
アカマツ			1	0.66
一般材N計			2,539	1,578.84
クリ	生立木	一般用材	10	6.36
コナラ			1	0.47
サワグルミ			1	2.98
ホオノキ			2	1.15
サクラ			1	0.61
カエデ			1	0.72
トチノキ			6	4.51
他広			2	1.67
一般材L計			24	18.47
一般材計			2,563	1,597.31
スギ	生立木	パルプ用材	1,155	194.25
ヒノキ			11	0.70
アカマツ			10	4.30
他L			1,053	118.51
パルプ用材計			2,229	317.76
合計			4,792	1,915.07

(搬出の条件等)
 ○ 水源かん養保安林のため搬出路等の作設には、形質変更協議が必要。(署が実施)

スギ				ヒノキ			
胸高直径	平均樹高	本数	材積	胸高直径	平均樹高	本数	材積
12	11	4	0.28	14	13	1	0.10
14	13	31	3.41	18	11	1	0.14
16	14	47	7.05	18	13	1	0.17
18	15	104	19.76	18	15	1	0.19
20	16	156	39.00	20	12	2	0.38
22	17	224	71.68	20	13	2	0.42
24	18	280	112.00	24	13	1	0.28
26	19	287	140.63	26	15	1	0.38
28	19	317	174.35	28	11	1	0.30
30	20	260	171.60	30	14	1	0.45
32	20	205	151.70				
34	21	195	169.65				
36	22	139	140.39				
38	22	94	104.34				
40	23	66	83.82				
42	23	50	69.50				
44	23	25	37.75				
46	24	20	34.20				
48	24	6	11.04				
50	23	1	1.90				
50	24	2	3.96				
50	25	2	4.14				
52	23	1	2.04				
52	24	3	6.39				
52	25	2	4.44				
54	24	1	2.28				
54	26	1	2.46				
54	27	1	2.56				
56	24	1	2.43				
計		2,525	1,574.75	計		12	2.81

(売 払 番 号 5 号)

(内訳 2/5)

- 1 物件所在地 群馬県利根郡川場村大字川場湯原字川場谷国有林 21は4 林小班 (国有林)
 2 伐採方法 皆 伐
 3 伐採面積 2.05 ha
 4 林 齢 53 年生
 5 搬出期限 36 ヶ月
 6 物件内訳

樹 種	種 類	類 別	本数(本)	材積(m ³)
スギ	生立木	一般用材	892	450.74
ヒノキ			1	0.53
アカマツ			34	24.88
一般材N計			927	476.15
クリ	生立木	一般用材	36	20.64
ミズナラ			1	0.50
シラカバ			3	1.16
ウダイカンバ			6	4.03
ダケカンバ			4	1.58
ハンノキ			1	0.60
ホオノキ			5	1.91
サクラ			1	0.35
シナノキ			1	0.50
センノキ			1	0.35
他広			1	0.60
一般材L計			60	32.22
一般材計			987	508.37
スギ	生立木	パルプ用材	1,325	205.87
ヒノキ			14	0.66
アカマツ			48	26.42
他L			911	142.70
パルプ用材計			2,298	375.65
合計			3,285	884.02

(搬出の条件等)
 ○ 水源かん養保安林のため搬出路等の作設には、形質変更協議が必要。(署が実施)

一般用材主要樹種径級別内訳							
スギ							
胸高直径	平均樹高	本数	材積	胸高直径	平均樹高	本数	材積
14	13	14	1.54				
16	15	28	4.48				
18	17	54	11.88				
20	18	77	22.33				
22	18	103	35.02				
24	19	130	54.60				
26	19	160	78.40				
28	20	99	58.41				
30	20	74	48.84				
32	20	65	48.10				
34	21	43	37.41				
36	22	26	26.26				
38	23	11	12.76				
40	22	2	2.42				
40	23	3	3.81				
42	23	1	1.39				
42	24	1	1.45				
46	23	1	1.64				
計		892	450.74	計			

(売 払 番 号 5 号)

(内訳 3/5)

- 1 物件所在地 群馬県利根郡川場村大字川場湯原字川場谷国有林 22㊦2 林小班 (国有林)
- 2 伐採方法 皆 伐
- 3 伐採面積 0.35 ha
- 4 林 齢 57 年生
- 5 搬出期限 36 ヶ月
- 6 物件内訳

樹 種	種 類	類 別	本数(本)	材積(m ³)
スギ	生立木	一般用材	265	119.09
一般材N計			265	119.09
スギ	生立木	一般用材		
一般材L計			0	0.00
一般材計			265	119.09
スギ	生立木	パルプ用材	94	17.22
他L			18	5.79
パルプ用材計			112	23.01
合計			377	142.10

(搬出の条件等)

○ 水源かん養保安林のため搬出路等の作設には、形質変更協議が必要。(署が実施)

一般用材主要樹種径級別内訳							
スギ							
胸高直径	平均樹高	本数	材積	胸高直径	平均樹高	本数	材積
12	10	1	0.06				
16	13	5	0.65				
18	14	18	3.24				
20	15	21	5.04				
22	15	32	8.96				
24	15	40	12.80				
26	16	38	15.20				
28	17	27	13.23				
30	17	20	11.00				
32	17	23	14.26				
34	17	19	13.11				
36	19	9	7.74				
38	19	5	4.75				
40	20	2	2.20				
42	20	1	1.21				
44	20	1	1.32				
46	20	2	2.86				
48	19	1	1.46				
計		265	119.09	計			

(売 払 番 号 5 号)

(内訳 4/5)

- 1 物件所在地 群馬県利根郡川場村大字川場湯原字川場谷国有林 23ち10 林小班 (国有林)
- 2 伐採方法 皆 伐
- 3 伐採面積 0.40 ha
- 4 林 齢 109 年生
- 5 搬出期限 36 ヶ月
- 6 物件内訳

樹 種	種 類	類 別	本数(本)	材積(m³)
スギ	生立木	一般用材	258	176.00
ヒノキ			25	13.70
一般材N計			283	189.70
	生立木	一般用材		
一般材L計			0	0.00
一般材計			283	189.70
スギ	生立木	パルプ用材	63	17.07
ヒノキ			9	3.16
カラマツ			4	2.14
他L			25	4.65
パルプ用材計			101	27.02
合計			384	216.72

(搬出の条件等)

- 水源かん養保安林のため搬出路等の作設には、形質変更協議が必要。(署が実施)
- 23ち10林小班：登山道貸付地あり、川場村役場に連絡・調整及び現状復旧が必要。

スギ				ヒノキ			
胸高直径	平均樹高	本数	材積	胸高直径	平均樹高	本数	材積
16	12	1	0.12	20	14	2	0.44
18	14	1	0.18	22	14	1	0.26
20	15	5	1.20	24	15	3	0.99
22	16	14	4.20	26	15	1	0.38
24	16	16	5.60	28	16	4	1.84
26	16	31	13.60	30	16	5	2.60
28	17	29	14.21	32	17	4	2.48
30	17	33	18.15	34	17	2	1.36
32	18	19	12.54	36	18	2	1.62
34	18	19	14.06	50	21	1	1.73
36	18	29	23.49				
38	19	18	17.10				
40	20	14	15.40				
42	20	8	9.68				
44	20	6	7.92				
46	21	7	10.50				
48	21	5	8.05				
計		255	176.00	計		25	13.70

(売 払 番 号 5 号)

(内訳 5/5)

- 1 物件所在地 群馬県利根郡川場村大字川場湯原字川場谷国有林 23つ 林小班 (国有林)
 2 伐採方法 皆 伐
 3 伐採面積 2.19 ha
 4 林 齢 57 年生
 5 搬出期限 36 ヶ月
 6 物件内訳

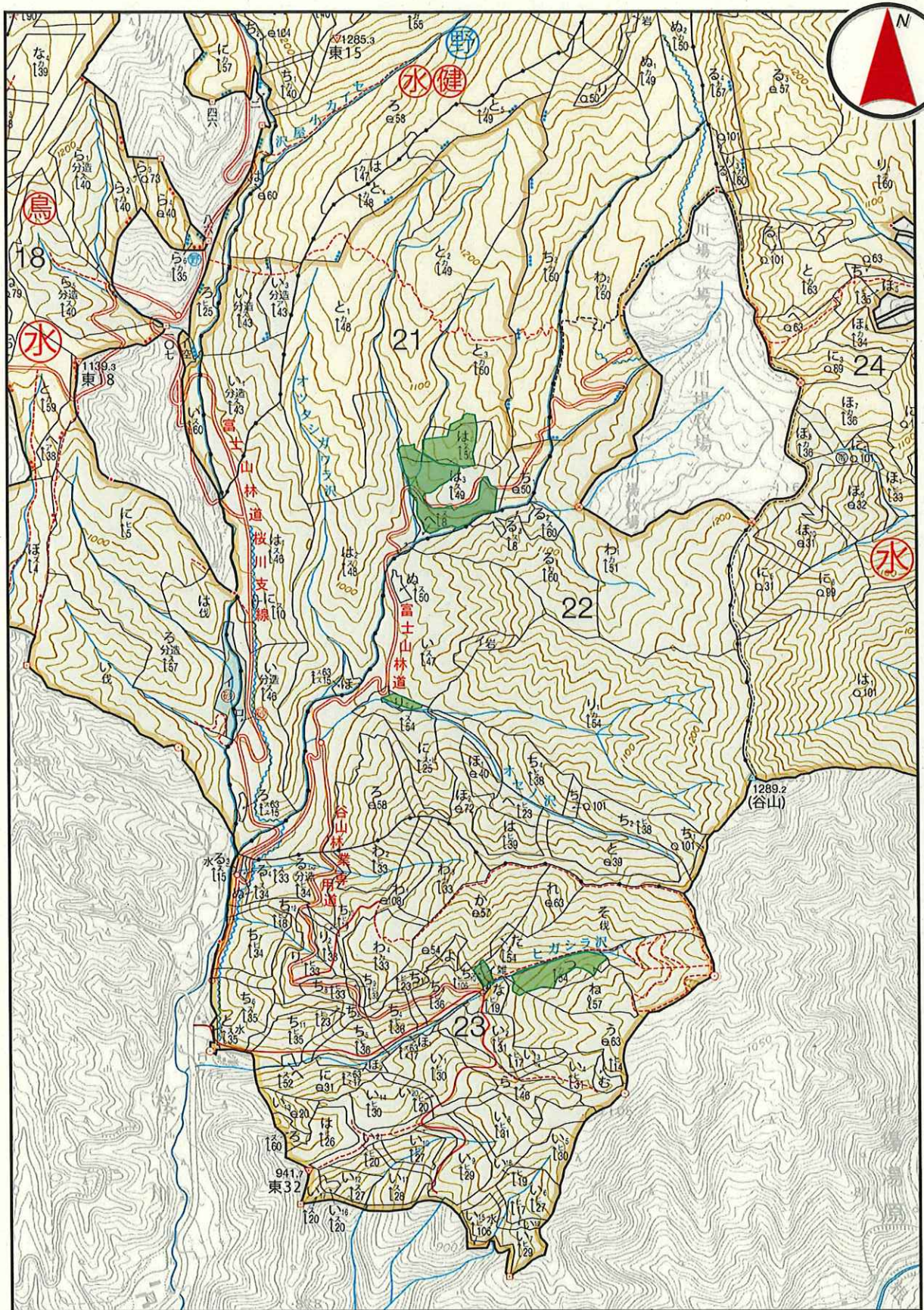
樹 種	種 類	類 別	本数(本)	材積(m³)
スギ	生立木	一般用材	231	116.59
ヒノキ			3	1.26
カラマツ			221	131.95
一般材N計			455	249.80
クリ	生立木	一般用材	1	0.45
コナラ			3	1.50
サワグルミ			23	24.92
シラカバ			3	1.67
ウダイカンバ			2	1.14
ダケカンバ			2	1.42
ミズメ			4	1.44
カツラ			4	4.45
ホオノキ			7	4.28
キハダ			6	4.44
カエデ			2	1.58
トチノキ			11	6.15
シナノキ			1	1.24
ミズキ			60	25.20
一般材L計			129	79.88
一般材計			584	329.68
スギ	生立木	パルプ用材	171	28.05
ヒノキ			2	0.34
カラマツ			42	17.24
他L			295	34.89
パルプ用材計			510	80.52
合計			1,094	410.20

(搬出の条件等)
 ○ 水源かん養保安林のため搬出路等の作設には、形質変更協議が必要。(署が実施)
 ○ 23つ林小班 : 登山道貸付地あり、川場村役場に連絡・調整及び現状復旧が必要。

スギ				カラマツ			
胸高直径	平均樹高	本数	材積	胸高直径	平均樹高	本数	材積
16	12	1	0.12	16	13	1	0.13
18	13	13	2.21	18	14	4	0.72
20	14	20	4.40	20	14	8	1.76
22	15	19	5.32	22	15	17	4.93
24	15	27	8.64	24	15	20	6.80
26	16	31	12.40	26	16	26	10.92
28	16	17	7.65	28	16	26	12.74
30	16	27	13.77	30	17	32	18.88
32	16	15	8.70	32	17	22	14.74
34	17	14	9.66	34	17	18	13.14
36	17	21	16.17	36	18	17	14.62
38	18	9	8.01	38	18	8	7.52
40	18	7	6.86	40	18	8	8.00
42	19	6	6.90	42	18	7	7.63
44	19	2	2.50	44	18	3	3.54
48	20	1	1.54	46	19	2	2.72
50	21	1	1.74	48	20	1	1.56
				50	19	1	1.60
計		231	116.59	計		221	131.95

<< 物件位置図 >>

場所：群馬県利根郡川場村大字川場湯原字川場谷国有林 21は3林小班外(国有林)

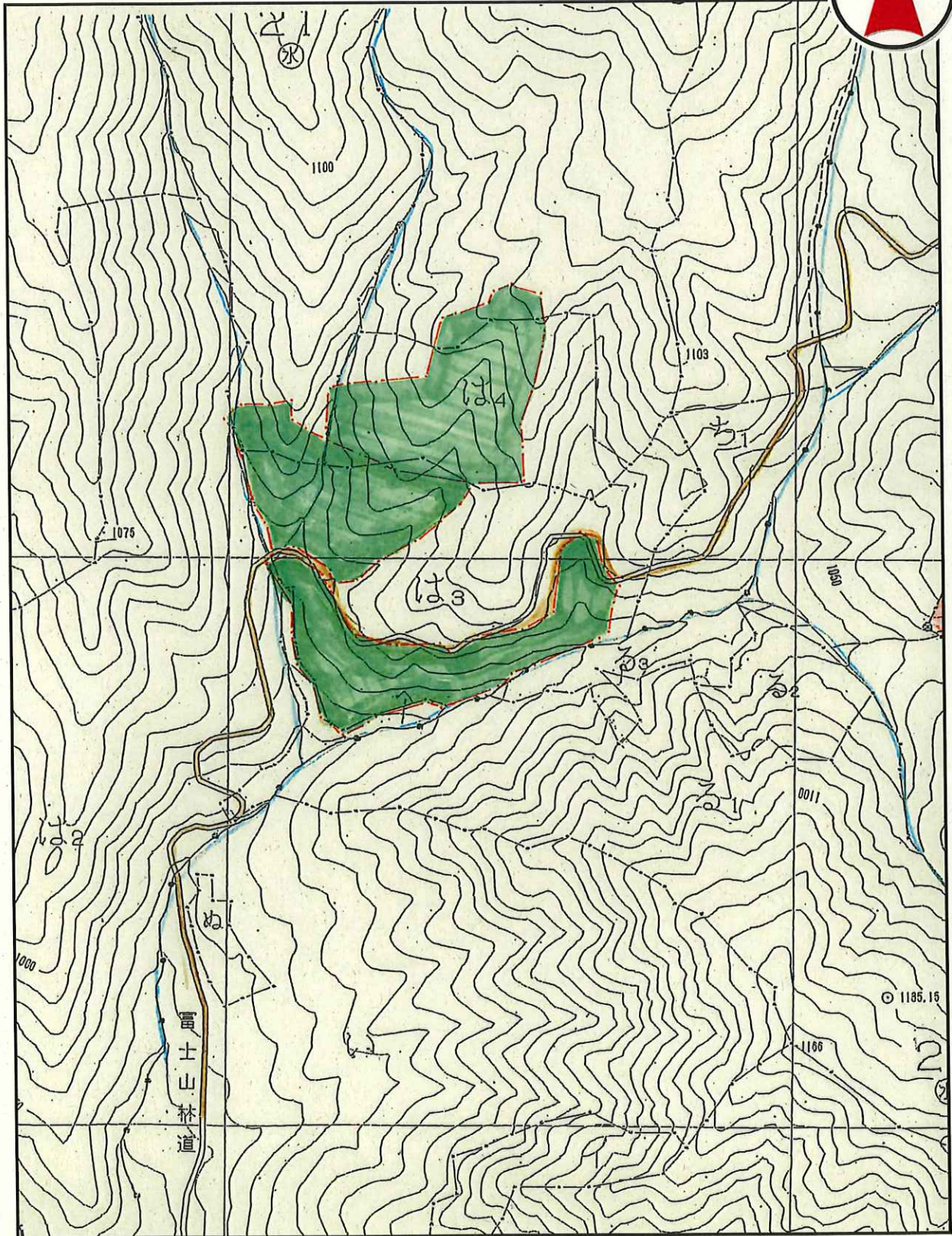


縮尺 1:20,000

売払番号 5号 - 1

<< 物件区域図 >>

場所：群馬県利根郡川場村大字川場湯原字川場谷国有林 21は3・は4 林小班（国）

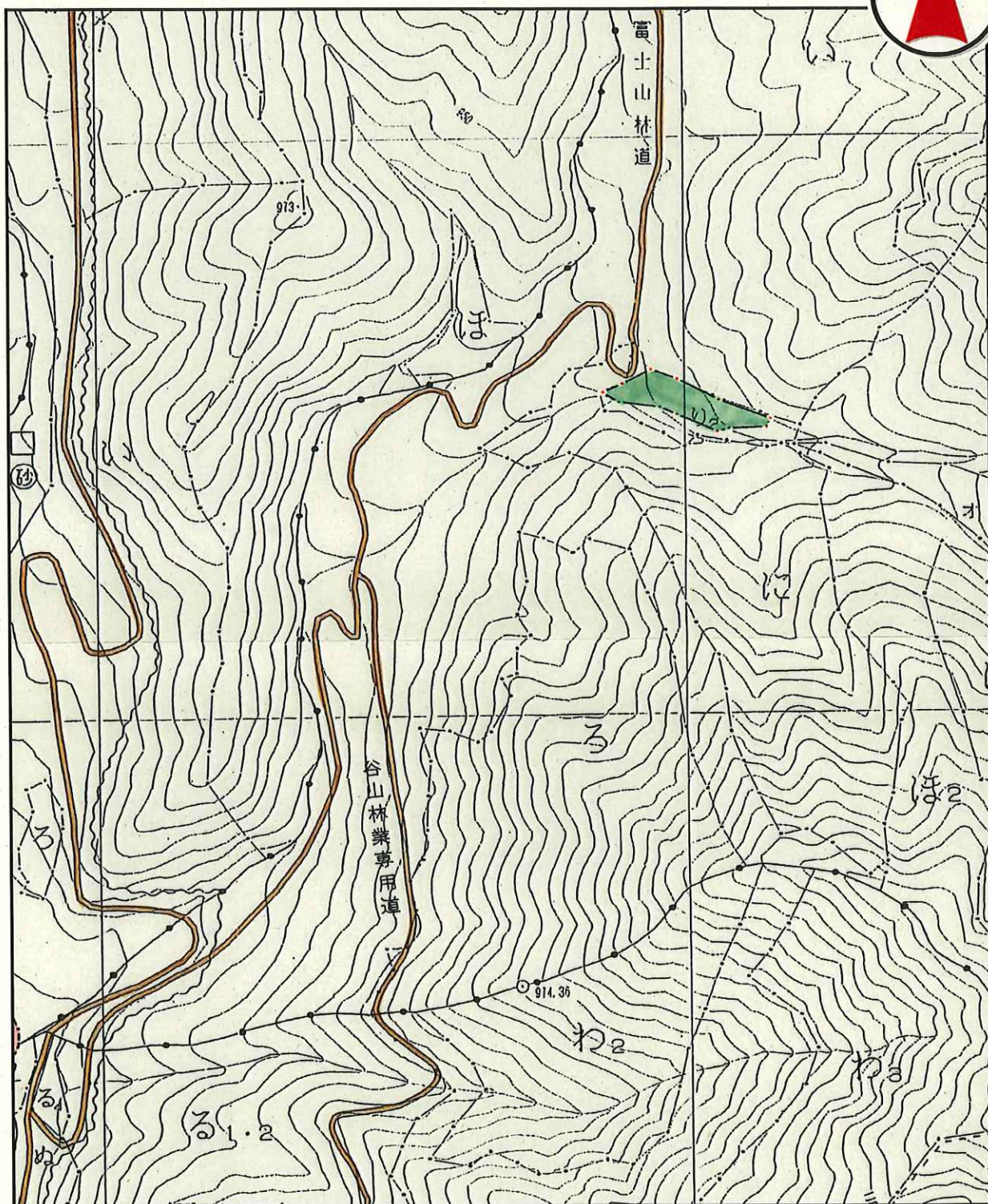


縮尺 1:5,000

売払番号 5号 - 2

<< 物件区域図 >>

場所：群馬県利根郡川場村大字川場湯原字川場谷国有林 22㍃2 林小班（国有林）



縮尺 1:5,000

売 払 番 号 6 号

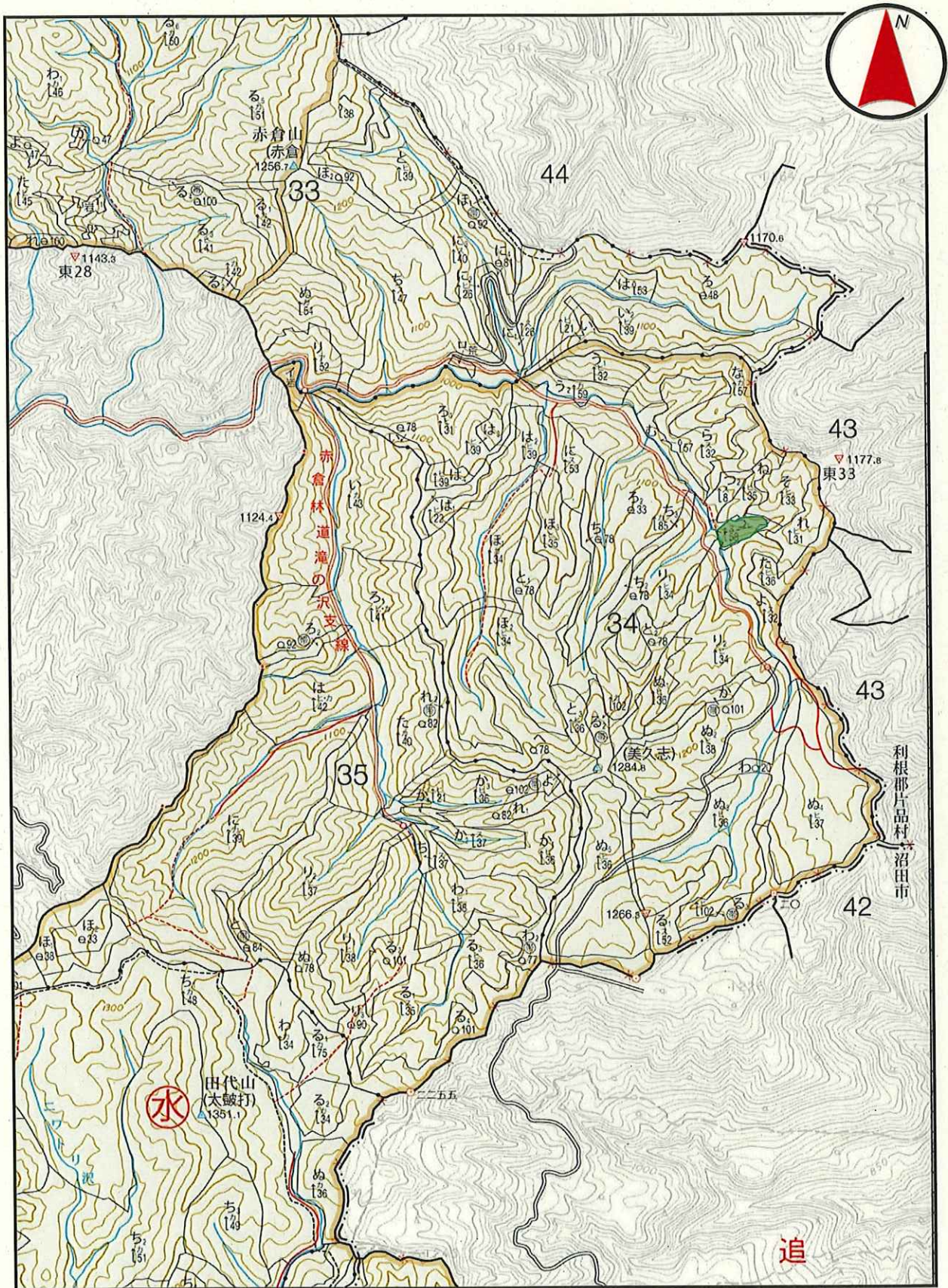
- | | |
|---------|---------------------------------------|
| 1 物件所在地 | 群馬県利根郡川場村大字川場湯原字川場谷国有林 34つ1 林小班 (国有林) |
| 2 伐採方法 | 皆 伐 |
| 3 伐採面積 | 1.14 ha |
| 4 林 齢 | 61 年生 |
| 5 搬出期限 | 36 ヶ月 |
| 6 物件内訳 | |

樹 種	種 類	類 別	本数(本)	材積(m ³)	(搬出の条件等)
スギ	生立木	一般用材	15	7.47	○ 水源かん養保安林(34つ1)のため 搬出路等の作設には、形質変更協議が 必要。(署が実施)
ヒノキ			486	254.94	
カラマツ			4	5.98	
一般材N計			505	268.39	
ミズナラ	生立木	一般用材	5	2.39	
コナラ			74	46.86	
ハンノキ			1	0.68	
ホオノキ			11	5.71	
サクラ			3	1.82	
キハダ			2	1.07	
トチノキ			4	1.81	
センノキ			2	0.74	
ニレ			16	9.97	
ミズキ			23	9.84	
一般材L計			141	80.89	
一般材計			646	349.28	
スギ	生立木	パルプ用材	7	0.86	MEMO 3番札
ヒノキ			125	16.99	
アカマツ			5	5.13	
他L			124	20.90	
パルプ用材計			261	43.88	
合計			907	393.16	
					2番札
					1番札

一般用材主要樹種径級別内訳							
スギ				ヒノキ			
胸高直径	平均樹高	本数	材積	胸高直径	平均樹高	本数	材積
16	13	1	0.13	16	14	15	2.10
18	14	2	0.36	18	15	18	3.42
20	15	1	0.24	20	15	39	9.36
22	15	3	0.84	22	16	50	15.00
24	15	1	0.32	24	16	50	17.50
30	17	1	0.55	26	17	49	21.07
32	17	2	1.24	28	17	42	20.58
34	18	2	1.48	30	18	58	34.80
36	18	1	0.81	32	18	47	31.49
46	21	1	1.50	34	18	51	37.74
				36	18	35	28.35
				38	19	14	13.30
				40	19	12	12.48
				42	20	4	4.84
				44	21	1	1.40
				46	21	1	1.51
計		15	7.47	計		486	254.94

<< 物件位置図 >>

場所：群馬県利根郡川場村大字川場湯原字川場谷国有林 34㉔1 林小班 (国有林)



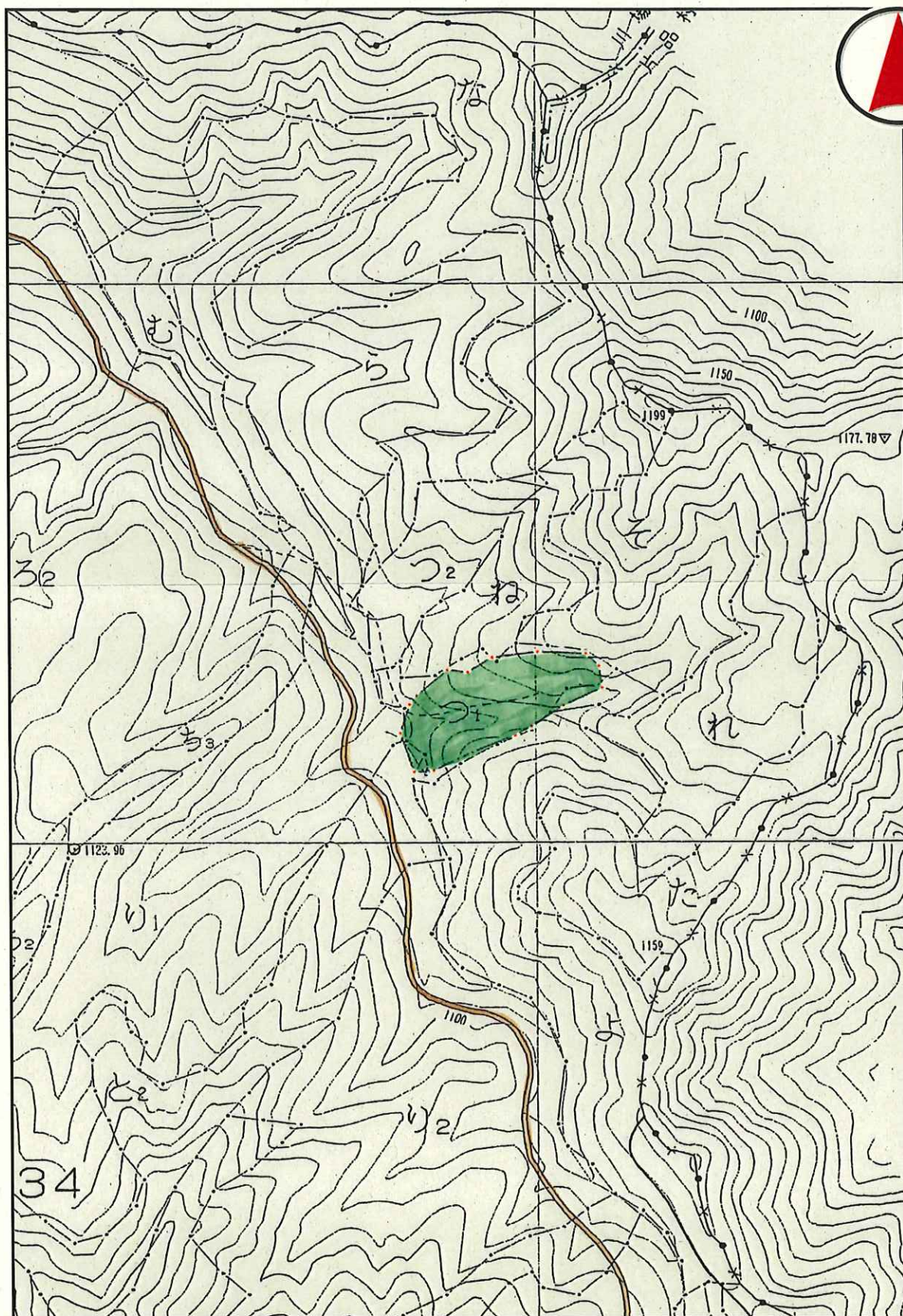
追

縮尺 1:20,000

売払番号 6 号

<< 物件区域図 >>

場 所 : 群馬県利根郡川場村大字川場湯原字川場谷国有林 34つ1 林小班 (国有林)



縮尺 1:5,000

売 払 番 号 7 号

(合計)

- 1 物件所在地 利根郡みなかみ町入須川字西山国有林外 207ほ 林小班 外 (国有林)
- 2 伐採方法 皆 伐
- 3 伐採面積 4.30 ha
- 4 林 齢 53 ~ 61 年生
- 5 搬出期限 36 ヶ月
- 6 物件内訳

樹 種	種 類	類 別	本数(本)	材積(m ³)	(搬出の条件等)
スギ	生立木	一般用材	2,905	1,133.07	○ 水源かん養保安林(207ち)のため 搬出路等の作設には、形質変更協議が 必要。(署が実施)
カラマツ			7	4.92	
アカマツ			75	70.53	
モミ			1	2.49	
一般材N計			2,988	1,211.01	
クリ	生立木	一般用材	7	4.08	
コナラ			4	1.66	
ケヤキ			1	0.29	
ホオノキ			1	0.66	
サクラ			1	0.48	
ミズキ			1	0.69	
一般材L計			15	7.86	
一般材計			3,003	1,218.87	
スギ	生立木	パルプ用材	2,021	280.59	MEMO
カラマツ			1	0.22	
アカマツ			145	108.07	
他L			1,069	174.31	
パルプ用材計			3,236	563.19	3番札
合計			6,239	1,782.06	
					2番札
					1番札

胸高直径	平均樹高	本数	材積	胸高直径	平均樹高	本数	材積
計				計			

(売 払 番 号 7 号)

(内訳 1/3)

- 1 物件所在地 利根郡みなかみ町入須川字西山国有林 207ほ 林小班 (国有林)
 2 伐採方法 皆 伐
 3 伐採面積 2.19 ha
 4 林 齢 61 年生
 5 搬出期限 36 ヶ月
 6 物件内訳

樹 種	種 類	類 別	本数(本)	材積(m ³)	(搬出の条件等)
スギ	生立木	一般用材	1,838	746.80	
カラマツ			6	3.96	
アカマツ			40	36.82	
モミ			1	2.49	
一般材N計			1,885	790.07	
クリ	生立木	一般用材	7	4.08	
コナラ			1	0.29	
ケヤキ			1	0.29	
ホオノキ			1	0.66	
サクラ			1	0.48	
ミズキ			1	0.69	
一般材L計			12	6.49	
一般材計			1,897	796.56	
スギ	生立木	パルプ用材	865	131.23	
カラマツ			1	0.22	
アカマツ			69	46.39	
他L			303	69.61	
パルプ用材計			1,238	247.45	
合計			3,135	1,044.01	

一般用材主要樹種径級別内訳							
スギ				アカマツ			
胸高直径	平均樹高	本数	材積	胸高直径	平均樹高	本数	材積
14	11	57	5.13	20	16	2	0.50
16	12	102	12.24	26	18	1	0.45
18	13	151	25.67	28	18	5	2.60
20	14	207	45.54	30	18	5	2.95
22	15	217	60.76	32	18	2	1.32
24	16	247	86.45	34	18	3	2.22
26	17	256	110.08	36	19	7	6.02
28	17	164	80.36	38	19	2	1.90
30	18	162	95.58	40	20	4	4.40
32	19	133	93.10	42	20	2	2.48
34	19	56	43.68	44	20	2	2.72
36	20	39	35.49	48	22	4	7.08
38	20	16	16.00	52	23	1	2.18
40	20	22	24.20				
42	21	5	6.35				
44	21	2	2.76				
46	23	1	1.64				
48	23	1	1.77				
計		1,838	746.80	計		40	36.82

(売 払 番 号 7 号)

(内訳 2/3)

- 1 物件所在地 利根郡みなかみ町入須川字西山国有林 207ち 林小班 (国有林)
- 2 伐採方法 皆 伐
- 3 伐採面積 0.29 ha
- 4 林 齢 53 年生
- 5 搬出期限 36 ヶ月
- 6 物件内訳

樹 種	種 類	類 別	本数(本)	材積(m ³)	
スギ	生立木	一般用材	200	149.43	
一般材N計			200	149.43	
	生立木	一般用材			
一般材L計			0	0.00	
一般材計			200	149.43	
スギ	生立木	パルプ用材	111	47.39	
他L				14	4.52
パルプ用材計			125	51.91	
合計			325	201.34	

(搬出の条件等)
 ○ 水源かん養保安林のため搬出路等の作設には、形質変更協議が必要。(署が実施)

一般用材主要樹種径級別内訳							
スギ							
胸高直径	平均樹高	本数	材積	胸高直径	平均樹高	本数	材積
16	13	2	0.26				
18	15	4	0.76				
20	15	4	0.96				
22	16	9	2.70				
24	17	11	4.07				
26	18	21	9.66				
28	18	15	7.80				
30	19	30	18.90				
32	19	19	13.30				
34	20	23	18.86				
36	20	17	15.47				
38	21	12	12.60				
40	21	15	17.25				
42	21	4	5.08				
44	22	8	11.60				
46	22	2	3.14				
48	22	2	3.38				
50	22	2	3.64				
計		200	149.43	計			

(売 払 番 号 7 号)

(内 訳 3 / 3)

- 1 物件所在地 利根郡みなかみ町東峰字新四郎国有林 209つ2 林小班 (国有林)
 2 伐採方法 皆 伐
 3 伐採面積 1.82 ha
 4 林 齢 59 年生
 5 搬出期限 36 ヶ月
 6 物件内訳

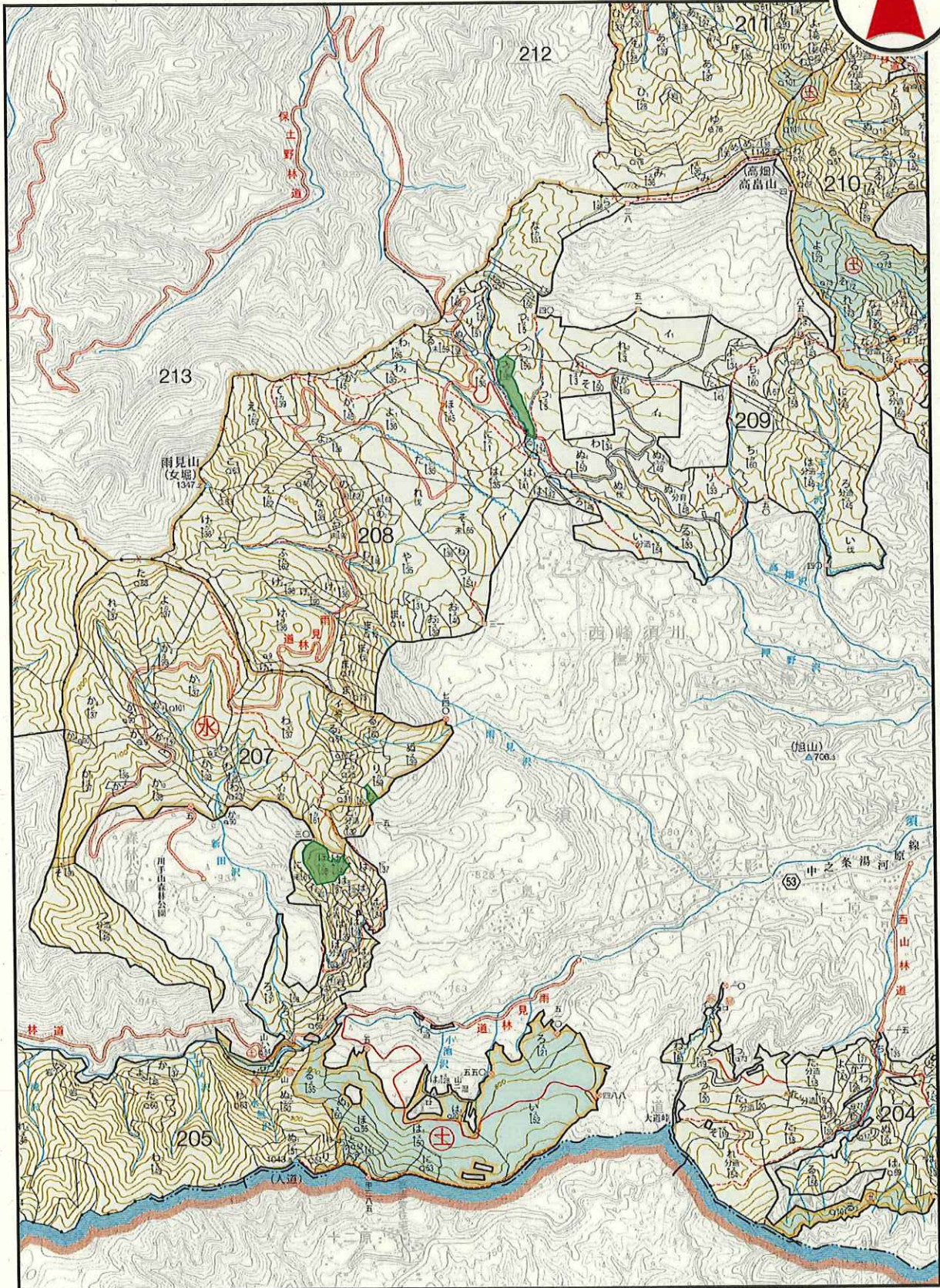
樹 種	種 類	類 別	本数(本)	材積(m ³)	(搬出の条件等)	
スギ	生立木	一般用材	867	236.84		
カラマツ			1	0.96		
アカマツ			35	33.71		
一般材N計			903	271.51		
コナラ	生立木	一般用材	3	1.37		
一般材L計			3	1.37		
一般材計			906	272.88		
スギ	生立木	パルプ用材	1,045	101.97		
アカマツ			76	61.68		
他L			752	100.18		
パルプ用材計			1,873	263.83		
合計			2,779	536.71		

一般用材主要樹種径級別内訳							
スギ				アカマツ			
胸高直径	平均樹高	本数	材積	胸高直径	平均樹高	本数	材積
12	10	23	1.38	18	15	1	0.19
14	13	113	12.43	20	15	1	0.23
16	14	137	20.55	22	16	1	0.30
18	15	133	25.27	24	17	2	0.74
20	16	134	33.50	26	18	2	0.90
22	16	106	31.80	28	18	2	1.04
24	17	66	24.42	30	19	3	1.86
26	17	53	22.79	32	19	3	2.10
28	17	47	23.03	34	19	2	1.56
30	18	18	10.62	36	20	4	3.64
32	19	16	11.20	38	20	1	1.00
34	20	9	7.38	40	20	2	2.20
36	21	5	4.80	42	21	4	5.20
38	21	5	5.25	46	21	2	3.12
40	22	2	2.42	48	22	2	3.54
				50	22	1	1.93
				52	22	2	4.16
計		867	236.84	計		35	33.71

売払番号 7 号

<< 物件位置図 >>

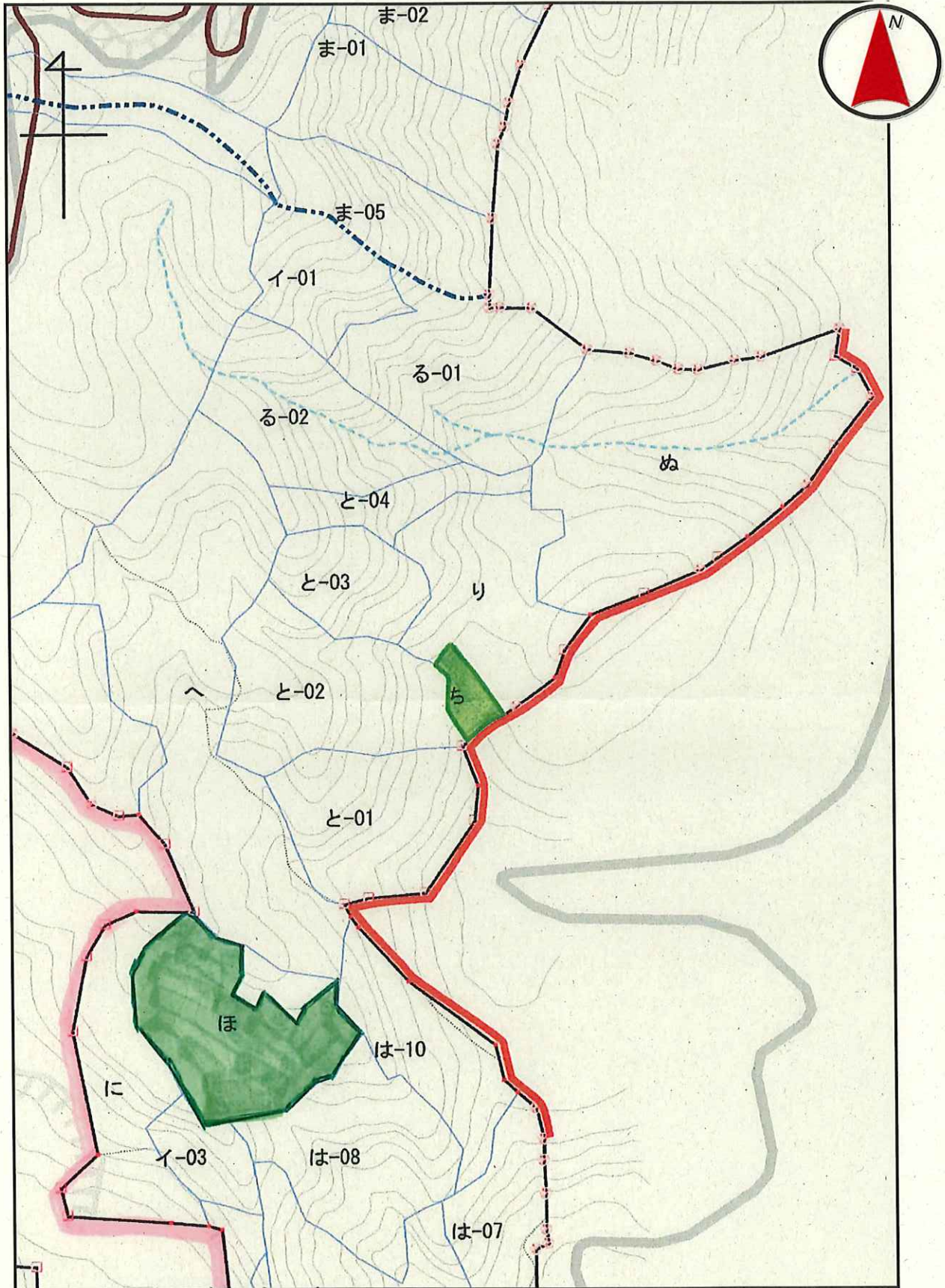
場所：利根郡みなかみ町入須川字西山国有林外 207ほ 林小班 外 (国有林)



縮尺 1:20,000

<< 物件区域図 >>

場所：利根郡みなかみ町入須川字西山国有林 207ほ・ち 林小班（国有林）

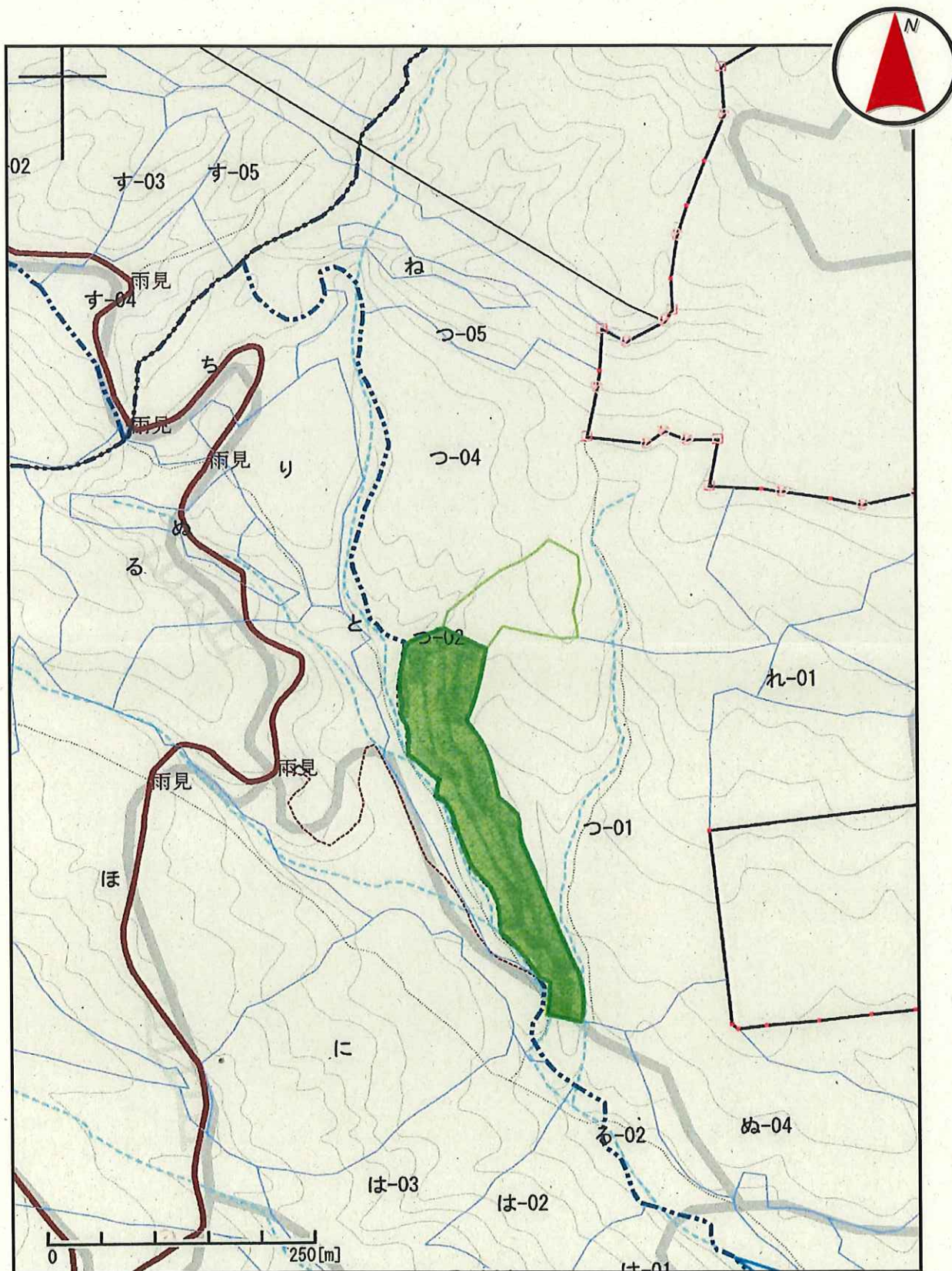


縮尺 1:5,000

売払番号 7号 - 2

<< 物件区域図 >>

場所：利根郡みなかみ町東峰字新四郎国有林 209つ2 林小班（国有林）



縮尺 1:5,000

売 払 番 号 8 号

(合計)

- 1 物件所在地 利根郡みなかみ町大沼字大沼平国有林 259か1 林小班 外 (国有林)
- 2 伐採方法 皆 伐
- 3 伐採面積 4.59 ha
- 4 林 齢 51 ~ 53 年生
- 5 搬出期限 36 ヶ月
- 6 物件内訳

樹 種	種 類	類 別	本数(本)	材積(m ³)	(搬出の条件等)	
スギ	生立木	一般用材	2,915	1,589.02	MEMO	
アカマツ			104	75.62		
一般材N計			3,019	1,664.64		
クリ	生立木	一般用材	1	0.57		
ケヤキ			1	0.78		
ホオノキ			3	3.06		
一般材L計			5	4.41		
一般材計			3,024	1,669.05		
スギ	生立木	パルプ用材	1,008	168.05	2番札	
アカマツ			261	112.60		
他L			74	15.49		
パルプ用材計			1,343	296.14	1番札	
合計			4,367	1,965.19		

一般用材主要樹種径級別内訳							
胸高直径	平均樹高	本数	材積	胸高直径	平均樹高	本数	材積
計				計			

(売 払 番 号 8 号)

(内訳 1/2)

- 1 物件所在地 利根郡みなかみ町大沼字大沼平国有林 259か1 林小班 (国有林)
- 2 伐採方法 皆 伐
- 3 伐採面積 2.77 ha
- 4 林 齢 51 年生
- 5 搬出期限 36 ヶ月
- 6 物件内訳

樹 種	種 類	類 別	本数(本)	材積(m ³)	(搬出の条件等)
スギ	生立木	一般用材	1,658	1,075.60	
アカマツ			18	12.76	
一般材N計			1,676	1,088.36	
クリ	生立木	一般用材	1	0.57	
ケヤキ			1	0.78	
ホオノキ			3	3.06	
一般材L計			5	4.41	
一般材計			1,681	1,092.77	
スギ	生立木	パルプ用材	482	104.26	
アカマツ			65	36.39	
他L			74	15.49	
パルプ用材計			621	156.14	
合計			2,302	1,248.91	

一般用材主要樹種径級別内訳							
スギ				アカマツ			
胸高直径	平均樹高	本数	材積	胸高直径	平均樹高	本数	材積
12	9	2	0.10	22	16	1	0.30
14	11	11	0.99	24	16	2	0.70
16	12	31	3.72	26	17	2	0.86
18	13	48	8.16	28	18	5	2.60
20	15	92	22.08	30	19	2	1.24
22	16	121	36.30	36	23	2	2.10
24	17	146	54.02	38	24	3	3.63
26	18	164	75.44	40	24	1	1.33
28	18	158	82.16				
30	18	183	107.97				
32	19	177	123.90				
34	20	114	93.48				
36	20	117	106.47				
38	21	73	76.65				
40	21	130	149.50				
42	22	37	49.21				
44	22	24	34.80				
46	22	15	23.55				
48	22	5	8.45				
50	22	8	14.56				
52	21	1	1.86				
56	22	1	2.23				
計		1,658	1,075.60	計		18	12.76

(売 払 番 号 8 号)

(内 訳 2 / 2)

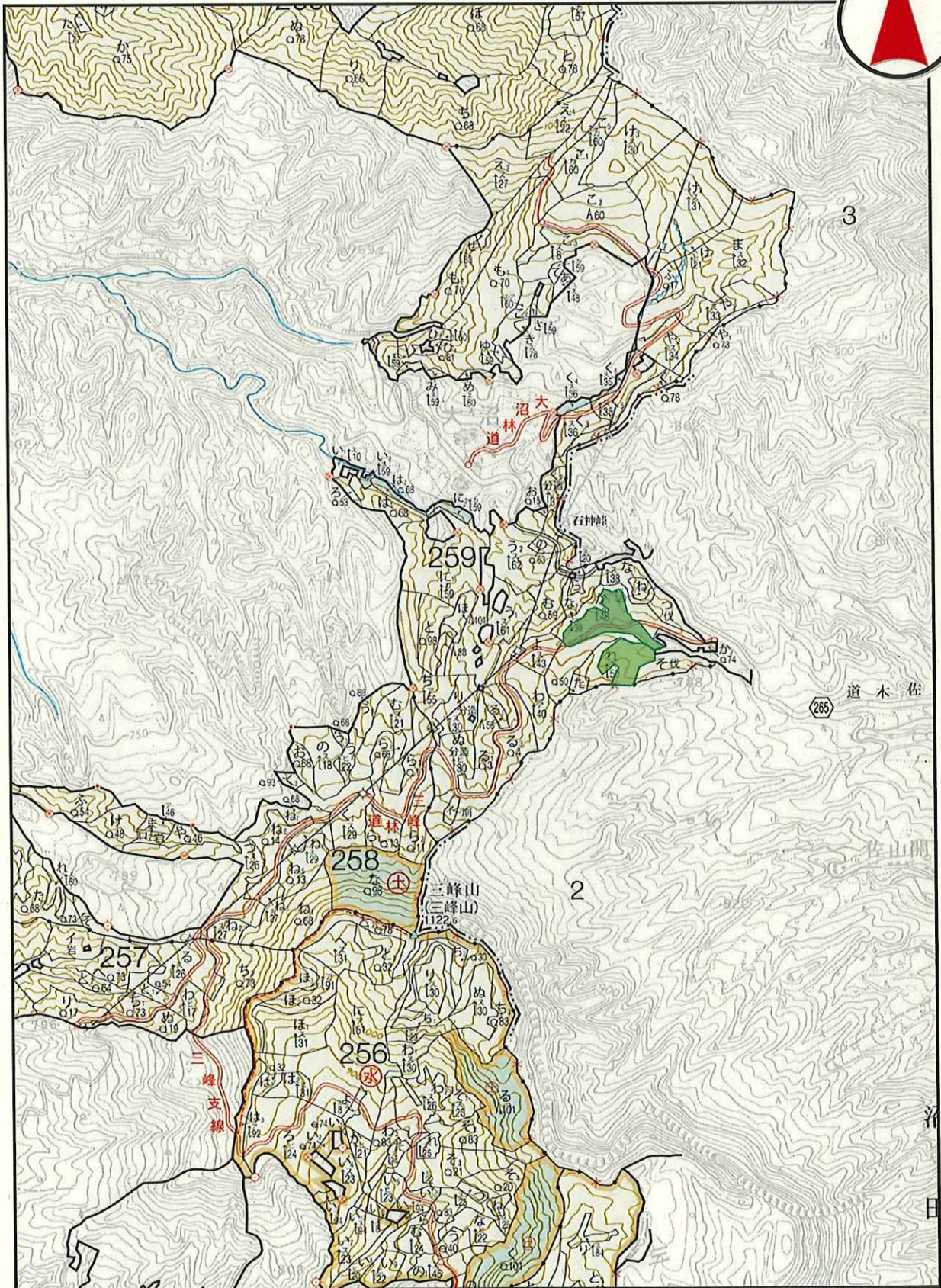
- 1 物件所在地 利根郡みなかみ町大沼字大沼平国有林 259れ 林小班 (国有林)
- 2 伐採方法 皆 伐
- 3 伐採面積 1.82 ha
- 4 林 齢 53 年生
- 5 搬出期限 36 ヶ月
- 6 物件内訳

樹 種	種 類	類 別	本数(本)	材積(m ³)	(搬出の条件等)
スギ	生立木	一般用材	1,257	513.42	
アカマツ			86	62.86	
一般材N計			1,343	576.28	
生立木					
一般材L計			0	0.00	
一般材計			1,343	576.28	
スギ	生立木	パルプ用材	526	63.79	
アカマツ			196	76.21	
パルプ用材計			722	140.00	
合計			2,065	716.28	

一般用材主要樹種径級別内訳							
スギ				アカマツ			
胸高直径	平均樹高	本数	材積	胸高直径	平均樹高	本数	材積
12	9	9	0.45	18	13	1	0.17
14	11	56	5.04	20	15	3	0.69
16	12	105	12.60	22	16	1	0.30
18	13	109	18.53	24	16	7	2.45
20	15	174	41.76	26	17	7	3.01
22	16	153	45.90	28	18	5	2.60
24	17	143	52.91	30	19	16	9.92
26	18	129	59.34	32	20	17	12.58
28	18	101	52.52	34	22	9	8.19
30	18	78	46.02	36	23	11	11.55
32	19	72	50.40	38	24	6	7.26
34	20	46	37.72	40	24	2	2.66
36	20	29	26.39	42	24	1	1.48
38	21	21	22.05				
40	21	15	17.25				
42	22	10	13.30				
44	22	1	1.45				
46	22	4	6.28				
48	22	1	1.69				
50	22	1	1.82				
計		1,257	513.42	計		86	62.86

<< 物件位置図 >>

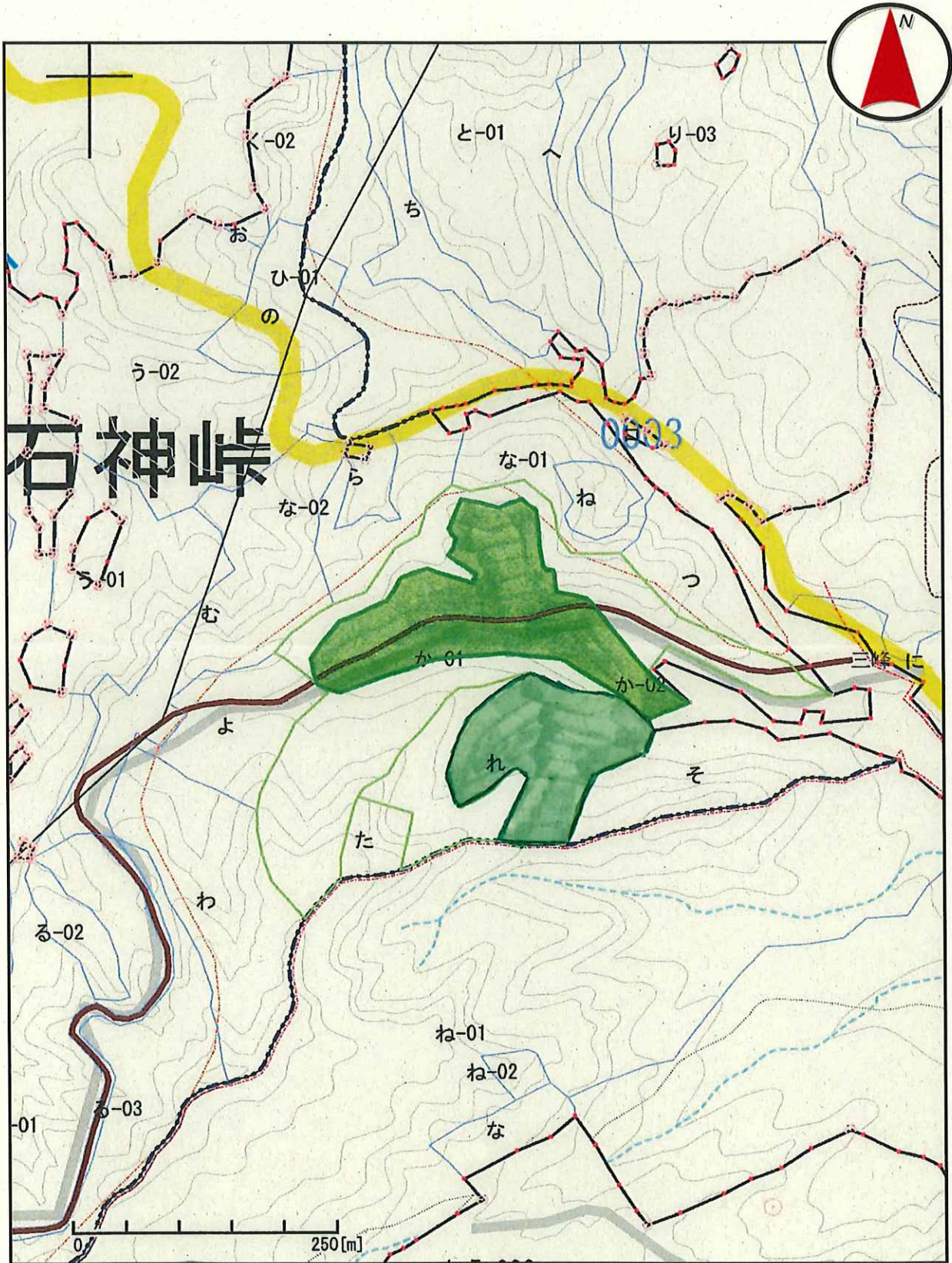
場所：利根郡みなかみ町大沼字大沼平国有林 259か1 林小班 外 (国有林)



縮尺 1:20,000

<< 物件区域図 >>

場 所 : 利根郡みなかみ町大沼字大沼平国有林 259か1・れ 林小班 (国有林)



縮尺 1:5,000