

平成30年度 第3回

素材公売のご案内

入札日 平成30年11月12日（月）

開始 13時00分

締切 13時30分 即時開札

入札場所 利根沼田森林管理署入札室

樹種	物件数	材積(m ³)	備考
カラマツ	4	487.523	
クリ	2	15.134	
低質材L	6	323.018	
計	12	825.675	

本物件は、持続可能な森林経営が営まれている森林から合法的に伐採されたものです。

〒378-0018

群馬県沼田市鍛冶町3923-1

利根沼田森林管理署

TEL 0278 (24) 5535 FAX 0278 (24) 5562

日本の緑 国有林

公 売 公 告

下記のとおり素材の一般競争入札を実施します。販売物件明細書及び国有林野事業林産物売買契約約款を参照し現物熟覧のうえ、国有林野の産物売払規程（昭和25年5月17日農林省告示第132号）及び関東森林管理局署等競争契約入札心得を厳守し入札して下さい。

記

1 入札及び開札の日時

平成30年11月12日（月）

入札開始 13時00分

締切 13時30分 締切後即時開札

2 入札及び開札の場所

利根沼田森林管理署 入札室

3 郵便入札

認めます。

(1) 送付場所 〒378-0018

群馬県沼田市鍛冶町3923-1

利根沼田森林管理署

(2) 到着期限 **平成30年11月12日（月） 12時00分必着。**

*上記の期限以後、到着したものは、無効とします。

(3) その他留意事項

封筒を二重にして内封筒に入札書を入れ、外封筒には「**素材公売入札書在中**」と**朱書**し、書留または配達証明でお送り下さい。

4 入札物件

次の事項については、別添「販売物件明細書」のとおりです。

ア 売払番号

イ 物件所在地

ウ 産物の種類及び数量

5 入札参加者の資格

平成27年度から平成31年度の林産物の売払いに係る資格確認の交付を受けている者に限ります。

但し、次の事項に該当する者は参加することが出来ません。

- (1) 予算決算及び会計令第70条に該当する者。
- (2) 予算決算及び会計令第71条に該当する者。

6 入札保証金

免除します。

但し、落札者が契約を結ばないときは、入札金額の100分の5に相当する違約金を徴収します。なおこの場合、競争参加資格の取り消し、又は付与しないことがあります。

7 契約保証金

免除します。

8 入札金額及び消費税

(1) 入札金額は消費税抜きの金額を記入して下さい。誤って消費税を加算した金額を記入した場合でも入札は有効とし、入札後には誤りの訂正及び取消は認めないので注意願います。

(2) 入札書に記載された金額に消費税相当額8%を加算した金額（円未満の端数切捨て）をもって落札金額及び契約金額とします。

なお、契約締結以後、当該契約において特に契約書等で金額が明示されているものを除き、当該契約に係る違約金、延滞金、率で表わされるものについては、全て消費税額が加算された総契約額が対象となります。

9 入札における留意事項

(1) 代理人の入札への参加

ア 委任状の提出

競争参加有資格者本人が入札当日出席せず代理人が入札に参加する場合は、「委任状」（別紙1-1）の提出が必要となり、委任状の提出のない者は入札に参加することはできません。

なお、年間を通じて代理人に委任する場合は、当該年度を有効とする「委任状」（別紙1-2）を提出すれば、入札の都度委任状を提出する必要はありません。

イ 入札書

「入札書」（別紙2）のとおり、入札者の住所、商号又は名称、代表者氏名を記入するとともに代理人氏名の記入、押印（委任状と同じ印）が必要となります。

なお、この場合には入札者の代表者印は不要です。

(2) 無効の入札

次の各号の一に該当する入札は無効とします。

- ア 競争に参加する資格を有しない者のした入札
- イ 委任状を持参しない代理人のした入札
- ウ 所定の入札保証金の納付又は入札保証金に代わる担保の提供をしない者のした入札
- エ 記名押印を欠く入札
- オ 金額を訂正した入札
- カ 誤字、脱字等により意思表示が不明瞭である入札
- キ 明らかに連合によると認められる入札
- ク 同一事項の入札について同一人が2通以上なした入札又は入札者若しくはその代理人が他の入札者の代理をした入札
- ケ 入札時刻に遅れてした入札
- コ 暴力団排除に関する誓約事項（別紙3）について、虚偽又はこれに反する行為が認められた入札
- サ その他入札に関する条件に違反した入札

(3) 落札者の決定

- ア 開札は、指定した場所及び日時に、入札者の面前で行い、予定価格以上で最高の価格を持って入札した者を落札者とします。ただし、落札となるべき入札をした者が2名以上のときは、直ちに「くじ」で落札者を決定します。
- イ 落札宣言後は、錯誤等を理由に入札無効の申し出があっても、受理しません。また、どのような事由があっても落札を無効にすることはできません。

10 契約の成立及び締結期限

- (1) 契約の締結は、契約書の作成を必要とし、双方記名押印した時に成立とします。
- (2) 契約の締結期限は**平成30年11月15日（木）まで**とします。

11 代金の納付期限

代金の納付期限は、契約締結日から起算して20日以内とします。

12 代金の延納

- (1) 1件の売払契約代金が60万円以上の物件において、国の所有に属する物品の売払代金の納付に関する法律（昭和24年法律第176号）の定めるところにより認めます。（年利0.83%）
延納利息代金の計算方法は以下のとおりです。
延納利息代金＝（契約代金×延納期間×延納利率）÷365日
ただし、分収林契約者の持分に係る代金については、延納は認めません。
- (2) 延納担保の提供期限は契約締結日から起算して20日以内とします。
- (3) 延納期限は、6ヶ月以内とします。

1 3 物件の引渡

- (1) 物件の引渡期限は、国有林野の産物売払規程第34条第1項及び国有林野事業林産物売買契約約款第7条第1項に基づき、代金の全部又は代金延納担保の提供があった日から15日以内とします。
- (2) 物件の引渡は、買受人立会による引渡しをしないことについての買受人の同意を得られる場合には、国有林野の産物売払規程第34条第3項第2号及び国有林野事業林産物売買契約約款第7条3項に基づき、みなし引渡を特約することも可能です。この場合、代金の全部の納入のあったとき、または代金延納担保の提供があった時に引渡しがあったものとみなします。金融機関の発行する領収書等を利根沼田森林管理署へ必ず提示してから搬出して下さい。
- (3) 引渡を受けた時は、国有林野の産物売払規程第35条に基づき、引渡領収書を利根沼田森林管理署長に提出して下さい。

1 4 搬出期間

搬出期間は次のとおりとします。

- (1) 50m³未満 10日間
- (2) 50～100m³未満 15日間
- (3) 100m³以上 20日間

1 5 各規程等の閲覧場所

(1) 販売物件明細書、契約書案

ア 販売物件明細書：利根沼田森林管理署又は利根沼田森林管理署ホームページで閲覧して下さい。

イ 契約書（案）：利根沼田森林管理署で閲覧して下さい。

利根沼田森林管理署のホームページアドレス

<http://www.rinya.maff.go.jp/kanto/tonenumata/index.html>

(2) 各規程等

ア 国有林野事業林産物売買契約約款

イ 国有林野の産物売払規程

ウ 関東森林管理局署等競争契約入札心得

エ 各種様式（別紙1：委任状、別紙2：入札書）

上記ア～エは関東森林管理局のホームページにて閲覧できます。

関東局ホーム>公売・入札情報>林産物の売払情報

ホームページを閲覧できない方は、利根沼田森林管理署業務グループ（資源活用担当）へお問い合わせ下さい。

関東森林管理局のホームページアドレス

<http://www.rinya.maff.go.jp/kanto/welcome/index.html>

16 その他留意事項

- (1) 入札参加者は、入札書の提出をもって「暴力団排除に関する誓約事項」(別紙3)に同意したものとします。
- (2) 納入告知書は、財務省会計センターで一括発行し、本人に直接送付されます。到着までに相当の日数を要する場合がありますので、材の引き取りを急ぐ場合は契約を早めにしていただくようお願いします。
- (3) 住所、商号又は名称、代表者氏名、電話番号及び連絡先等に変更があった場合は、直ちにその旨届け出て下さい。
- (4) 本物件は、売買契約書において「持続可能な森林経営が営まれている森林から合法的に伐採されたものである」ことを証明します。
- (5) 運搬に使用する車両が、運搬区間を走行できるか確認の上、入札してください。

17 お問い合わせ

不明の点は、下記までお問い合わせ下さい。

〈問合せ先〉

利根沼田森林管理署 業務グループ(資源活用担当)

電話番号 0278-24-5535 FAX番号0278-24-5562

お知らせ

農林水産省の発注事務に関する綱紀保持を目的として、農林水産省綱紀保持規程(平成19年農林水産省訓令第22号)が制定されました。この規程に基づき、第三者から不当な働きかけを受けた場合は、その事実をホームページで公表するなどの綱紀保持対策を実施しています。

詳しくは、当ホームページの「発注者綱紀保持対策に関する情報等」をご覧ください。

<http://www.rinya.maff.go.jp/kanto/apply/publicsale/koukihoji/index.html>

委 任 状 (例)

使用印鑑

代理人氏名

上記の者を私の代理人と定め、下記権限を委任します。

記

- 1 入札年月日 平成 年 月 日
- 2 件 名 「平成〇〇年度 第△回素材公売」
- 3 入札に関する一切の件

平成 年 月 日

住 所

商号又は名称
代表者氏名

⑩

分任契約担当官
利根沼田森林管理署長 殿

注意：代理人が入札を行う場合は、必ず委任状を提出して下さい。

なお、当該年度を有効とする年間委任状（別紙 1-2）を提出し、その代理人に入札させる場合は、本委任状を提出する必要はありません。

ただし、その場合、各署等ごとに委任状の提出が必要となります。

委 任 状 (例)

私は、都合により〇〇 〇〇を代理人と定め、下記の権限を委任します。

委 任 事 項

1 平成〇〇年度に利根沼田森林管理署が実施する素材公売の入札に関する一切の権限

2 委任期間

平成 年 月 日から平成 年 月 日

3 受任者使用印鑑

使用印鑑

平成 年 月 日

住 所

商号又は名称
代表者氏名

Ⓜ

分任契約担当官
利根沼田森林管理署長 殿

入札書

入札番号 第 号

億	千万	百万	十万	万	千	百	十	円

ただし、上記金額は消費税相当額を除いた金額であるので、契約額は上記金額に消費税相当額を加算した金額となること及び関東森林管理局署等競争契約入札心得を承知のうえ、入札します。

平成 年 月 日

分任契約担当官
利根沼田森林管理署長 殿

(入札者)
住 所
商号又
は名称
代表者氏名

⑩

(代理人)
氏 名

⑩

↑切り取って入札して下さい。
必要部数をコピーして下さい。

<切り取り線>

第 番札

【記載例】

入札書

入札番号 第 1 号

億	千万	百万	十万	万	千	百	十	円
		¥	1	2	3	4	5	6

ただし、上記金額は消費税相当額を除いた金額であるので、契約額は上記金額に消費税相当額を加算した金額となること及び関東森林管理局署等競争契約入札心得を承知のうえ、入札します。

平成 〇〇 年 〇〇 月 〇〇 日

【↑表紙の入札日を記載】

分任契約担当官
利根沼田森林管理署長 殿

(入札者)
住 所
商号又
は名称
代表者氏名

〇〇県〇〇市〇〇1-2-3

株式会社 〇〇

代表取締役 〇〇 〇〇

⑩

(代理人)
氏 名

【委任状提出の場合は代理人の氏名・印鑑】

〇〇 〇〇

⑩

暴力団排除に関する誓約事項

当社（個人である場合は私、団体である場合は当団体）は、下記 1 及び 2 のいずれにも該当せず、また、将来においても該当しないことを誓約します。

この誓約が虚偽であり、又はこの誓約に反したことにより、当方が不利益を被ることとなっても、異議は一切申し立てません。

また、貴署の求めに応じ、当方の役員名簿（有価証券報告書に記載のもの。ただし、有価証券報告書を作成していない場合は、役職名、氏名及び生年月日の一覧表）を警察に提供することについて同意します。

記

1 契約の相手方として不適当な者

- (1) 法人等（個人、法人又は団体をいう。）の役員等（個人である場合はその者、法人である場合は役員又は支店若しくは営業所（常時契約を締結する事務所をいう。）の代表者、団体である場合は代表者、理事等、その他経営に実質的に関与している者をいう。以下同じ。）が、暴力団（暴力団員による不当な行為の防止等に関する法律（平成 3 年法律第 77 号）第 2 条第 2 号に規定する暴力団をいう。以下同じ。）又は暴力団員（同法第 2 条第 6 号に規定する暴力団員をいう。以下同じ。）であるとき
- (2) 役員等が、自己、自社若しくは第三者の不正の利益を図る目的、又は第三者に損害を加える目的をもって、暴力団又は暴力団員を利用するなどしているとき
- (3) 役員等が、暴力団又は暴力団員に対して、資金等を供給し、又は便宜を供与するなど直接的あるいは積極的に暴力団の維持、運営に協力し、若しくは関与しているとき
- (4) 役員等が、暴力団又は暴力団員であることを知りながらこれを不当に利用するなどしているとき
- (5) 役員等が、暴力団又は暴力団員と社会的に非難されるべき関係を有しているとき

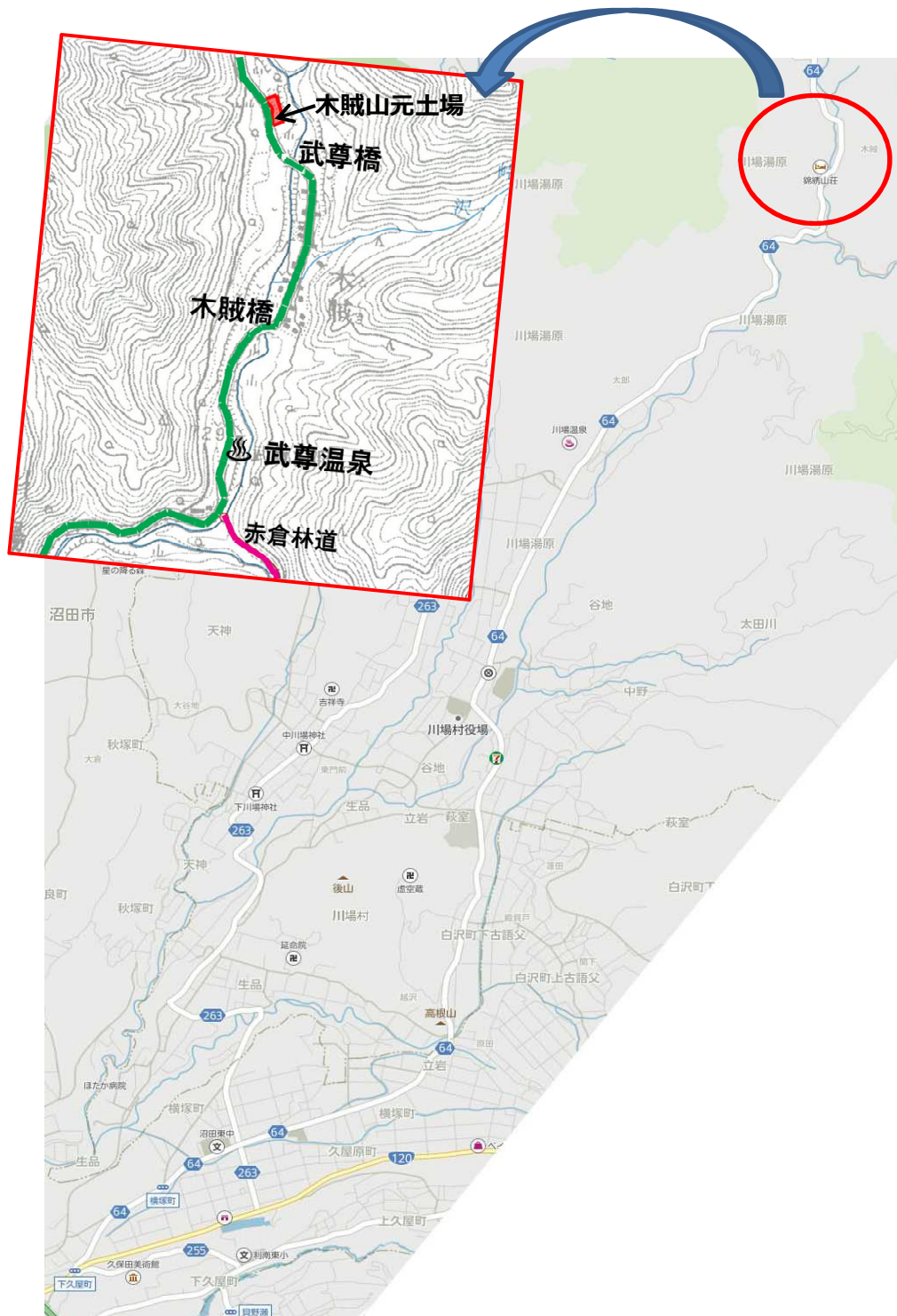
2 契約の相手方として不適当な行為をする者

- (1) 暴力的な要求行為を行う者
- (2) 法的な責任を超えた不当な要求行為を行う者
- (3) 取引に関して脅迫的な言動をし、又は暴力を用いる行為を行う者
- (4) 偽計又は威力を用いて契約担当官等の業務を妨害する行為を行う者
- (5) その他前各号に準ずる行為を行う者

上記事項について、入札書の提出をもって誓約します。

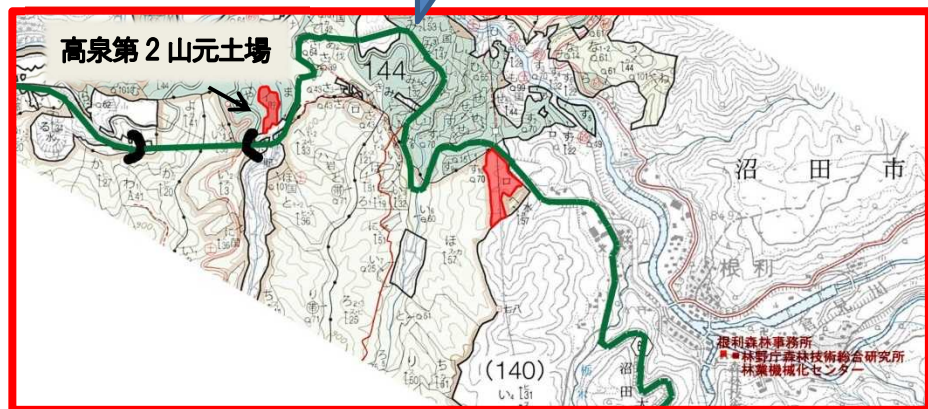
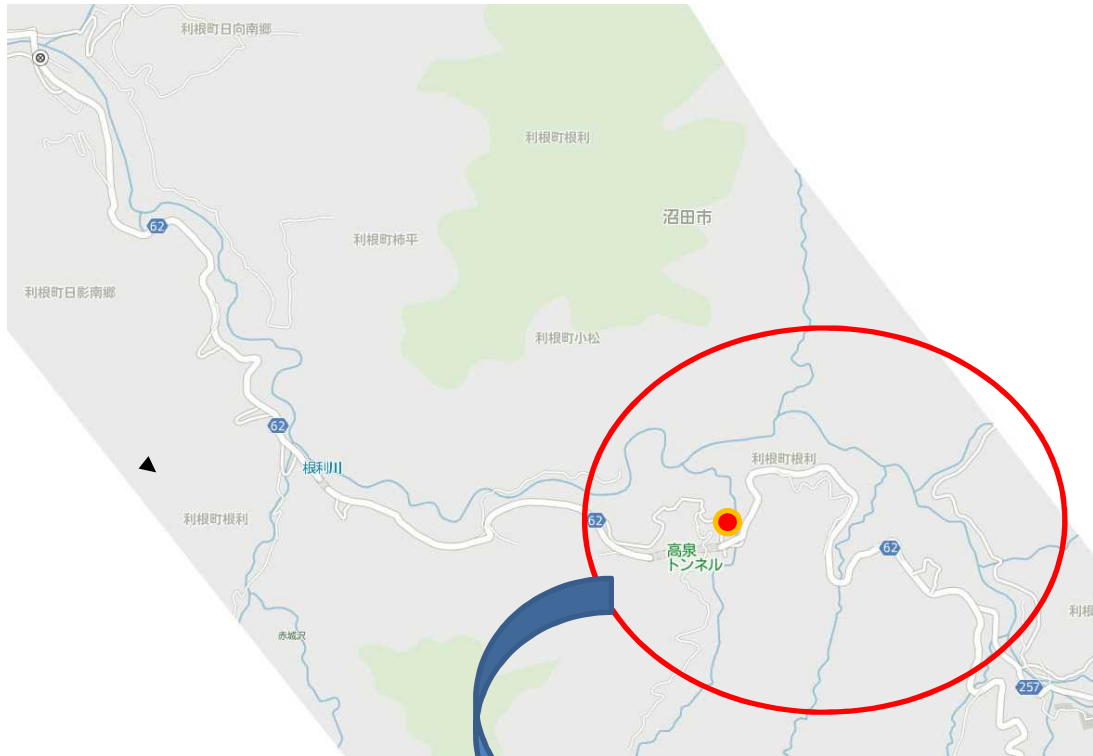
物件位置図

木賊山元土場（利根郡川場村川場湯原）



物件位置図

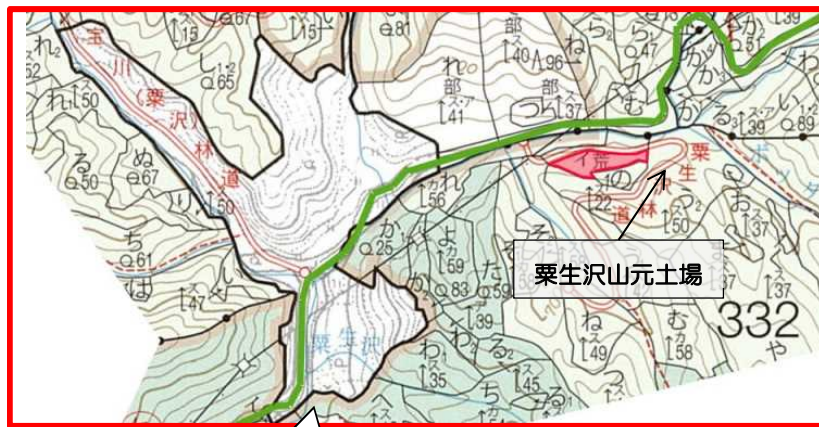
高泉第2山元土場 (沼田市利根町根利)



物件位置図

栗生沢山元土場（利根郡みなかみ町藤原）

林道入口から0.2Km先に極積されています。



公 売 物 件 一 覧 表

公売年度 平成 30 年度 公売回数 3回 公売実施年月日 平成30年11月12日 利根沼田森林管理署

入札番号	桤積番号	物件所在地	生産地	樹種	林令	長級	径級	本数	材積	備考
1	29- 030006	木賊山元	木賊	低質材L	47	2.00	13~24	22	1.391	「本物件は全て間伐材である」
	30- 004001	木賊山元	迦葉山	低質材L	52	2.00	~		33.804	''
	30- 004002	木賊山元	迦葉山	低質材L	52	2.00	~		34.464	''
2	30- 001003	木賊山元	富士山	低質材L	40	2.00	~		7.801	''
	30- 004003	木賊山元	迦葉山	低質材L	52	2.00	~		20.363	''
	30- 004004	木賊山元	迦葉山	低質材L	52	2.00	~		20.630	''
3	30- 034003	高泉第2	高泉	低質材L	38	2.00	~		52.006	''
4	30- 034004	高泉第2	高泉	低質材L	38	2.00	~		50.496	''
5	30- 035003	高泉第2	高泉	低質材L	38	2.00	~		50.936	''
6	30- 035004	高泉第2	高泉	低質材L	38	2.00	~		37.150	''
	30- 035005	高泉第2	高泉	低質材L	38	2.00	~		13.977	''

入札番号	桧積番号	物件所在地	生産地	樹種	林令	長級	径級	本数	材積	備考
7	30- 302007	高泉第2	高泉	クリ	88	2.10	22～54	50	11.626	「本物件は全て間伐材である」
8	30- 302008	高泉第2	高泉	クリ	88	4.00	32～44	5	2.930	〃
	30- 302009	高泉第2	高泉	クリ	88	4.00	38～38	1	0.578	〃
9	30- 334003	高泉第2	高泉	カラマツ	38	4.00	14～26	81	11.524	〃
10	30- 355002	粟生沢	田代	カラマツ	61	4.00	16～40	1,046	205.494	〃
	30- 356003	粟生沢	田代	カラマツ	48	4.00	16～38	267	59.444	〃
11	30- 355004	粟生沢	田代	カラマツ	61	4.00	16～42	570	126.122	〃
12	30- 355007	粟生沢	田代	カラマツ	61	3.00	16～40	480	84.939	〃
合計								2,522	825.675	

** 販売物件明細書 **

関東森林管理局
利根沼田森林管理署

(単位:長級 m, 径級 cm, 材積 m³)

公売年度	公売回数	入札番号	評定番号
30	003	001	29-03-010

物件所在地	樺番号	産地	樹種	林齢	材の区分	長級	径級	品等	本数	材積	単材積	摘要	
木賊山元	29-030006	木賊	低質材L	47	低質材	2.00	13 ~ 24	原L	22	1.391	0.063		
							樹種計		22	1.391	0.063		
							樺計		22	1.391	0.063		
木賊山元	30-004001	迦葉山	低質材L	52	低質材	2.00	5 ~ 5	原L	0	33.804	0.000		
							樹種計		0	33.804	0.000		
							樺計		0	33.804	0.000		
木賊山元	30-004002	迦葉山	低質材L	52	低質材	2.00	5 ~ 5	原L	0	34.464	0.000		
							樹種計		0	34.464	0.000		
							樺計		0	34.464	0.000		
									評定番号計	22	69.659	3.166	

入札番号	入札枚数	順位	氏名	金額	順位	氏名	金額	順位	氏名	金額
1	初	枚	1		2			3		
	再	枚	1		2			3		

** 販売物件明細書 **

関東森林管理局
利根沼田森林管理署

公売年度	公売回数	入札番号	評定番号
30	003	002	30-09-030

(単位：長級 m, 径級 cm, 材積 m³)

物件所在地	樺番号	産地	樹種	林齢	材の区分	長級	径級	品等	本数	材積	単材積	摘要	
木賊山元	30-001003	富士山	低質材L	40	低質材	2.00	5 ~ 5	原L	0	7.801	0.000		
							樹種計		0	7.801	0.000		
							樺計		0	7.801	0.000		
木賊山元	30-004003	迦葉山	低質材L	52	低質材	2.00	5 ~ 5	原L	0	20.363	0.000		
							樹種計		0	20.363	0.000		
							樺計		0	20.363	0.000		
木賊山元	30-004004	迦葉山	低質材L	52	低質材	2.00	5 ~ 5	原L	0	20.630	0.000		
							樹種計		0	20.630	0.000		
							樺計		0	20.630	0.000		
									評定番号計	0	48.794	0.000	

入札番号	入札枚数		順位	氏名	金額	順位	氏名	金額	順位	氏名	金額
2	初	枚	1			2			3		
	再	枚	1			2			3		

** 販売物件明細書 **

公売年度	公売回数	入札番号	評定番号
30	003	003	30-10-045

関東森林管理局
利根沼田森林管理署

(単位:長級 m, 径級 cm, 材積 m³)

物件所在地	樺番号	産地	樹種	林齢	材の区分	長級	径級	品等	本数	材積	単材積	摘要
高泉第2	30-034003	高泉	低質材L	38	低質材	2.00	5 ~ 5	原L	0	52.006	0.000	
							樹種計	0	52.006	0.000		
							樺計	0	52.006	0.000		
							評定番号計	0	52.006	0.000		

入札番号	入札枚数		順位	氏名	金額	順位	氏名	金額	順位	氏名	金額
3	初	枚	1			2			3		
	再	枚	1			2			3		

** 販売物件明細書 **

公売年度	公売回数	入札番号	評定番号
30	003	004	30-10-046

関東森林管理局
利根沼田森林管理署

(単位:長級 m, 径級 cm, 材積 m³)

物件所在地	樺番号	産地	樹種	林齢	材の区分	長級	径級	品等	本数	材積	単材積	摘要
高泉第2	30-034004	高泉	低質材L	38	低質材	2.00	5 ~ 5	原L	0	50.496	0.000	
							樹種計	0	50.496	0.000		
							樺計	0	50.496	0.000		
							評定番号計	0	50.496	0.000		

入札番号	入札枚数		順位	氏名	金額	順位	氏名	金額	順位	氏名	金額
4	初	枚	1			2			3		
	再	枚	1			2			3		

** 販売物件明細書 **

公売年度	公売回数	入札番号	評定番号
30	003	005	30-10-047

関東森林管理局
利根沼田森林管理署

(単位：長級 m, 径級 cm, 材積 m³)

物件所在地	樺番号	産地	樹種	林齢	材の区分	長級	径級	品等	本数	材積	単材積	摘要
高泉第2	30-035003	高泉	低質材L	38	低質材	2.00	5 ~ 5	原L	0	50.936	0.000	
									0	50.936	0.000	
									0	50.936	0.000	
									0	50.936	0.000	

入札番号	入札枚数		順位	氏名	金額	順位	氏名	金額	順位	氏名	金額
5	初	枚	1			2			3		
	再	枚	1			2			3		

** 販売物件明細書 **

公売年度	公売回数	入札番号	評定番号
30	003	006	30-10-048

関東森林管理局
利根沼田森林管理署

(単位：長級 m, 径級 cm, 材積 m³)

物件所在地	樺番号	産地	樹種	林齢	材の区分	長級	径級	品等	本数	材積	単材積	摘要
高泉第2	30-035004	高泉	低質材L	38	低質材	2.00	5 ~ 5	原L	0	37.150	0.000	
									0	37.150	0.000	
									0	37.150	0.000	
高泉第2	30-035005	高泉	低質材L	38	低質材	2.00	5 ~ 5	原L	0	13.977	0.000	
									0	13.977	0.000	
									0	13.977	0.000	
									0	51.127	0.000	

入札番号	入札枚数		順位	氏名	金額	順位	氏名	金額	順位	氏名	金額
6	初	枚	1			2			3		
	再	枚	1			2			3		

** 販売物件明細書 **

公売年度	公売回数	入札番号	評定番号
30	003	007	30-10-049

関東森林管理局
利根沼田森林管理署

(単位:長級 m, 径級 cm, 材積 m³)

物件所在地	樅番号	産地	樹種	林齢	材の区分	長級	径級	品等	本数	材積	単材積	摘要
高泉第2	30-302007	高泉	クリ	88	一般材	2.10	22 ~ 22	込	1	0.102	0.102	
						2.10	24 ~ 28	3等	14	1.975	0.141	
						2.10	30 ~ 42	3等	31	7.484	0.241	
						2.10	46 ~ 54	3等	4	2.065	0.516	
						樹種計			50	11.626	0.233	
樅計			50	11.626	0.233							
評定番号計			50	11.626	0.233							

入札番号	入札枚数		順位	氏名	金額	順位	氏名	金額	順位	氏名	金額
7	初	枚	1			2			3		
	再	枚	1			2			3		

** 販売物件明細書 **

公売年度	公売回数	入札番号	評定番号
30	003	008	30-10-050

関東森林管理局
利根沼田森林管理署

(単位:長級 m, 径級 cm, 材積 m³)

物件所在地	樅番号	産地	樹種	林齢	材の区分	長級	径級	品等	本数	材積	単材積	摘要
高泉第2	30-302008	高泉	クリ	88	一般材	4.00	32 ~ 44	3等	5	2.930	0.586	
						樹種計			5	2.930	0.586	
						樅計			5	2.930	0.586	
高泉第2	30-302009	高泉	クリ	88	一般材	4.00	38 ~ 38	3等	1	0.578	0.578	
						樹種計			1	0.578	0.578	
						樅計			1	0.578	0.578	
評定番号計			6	3.508	0.585							

入札番号	入札枚数		順位	氏名	金額	順位	氏名	金額	順位	氏名	金額
8	初	枚	1			2			3		
	再	枚	1			2			3		

** 販売物件明細書 **

関東森林管理局
利根沼田森林管理署

公売年度	公売回数	入札番号	評定番号
30	003	009	30-10-051

(単位：長級 m, 径級 cm, 材積 m³)

物件所在地	樅番号	産地	樹種	林齢	材の区分	長級	径級	品等	本数	材積	単材積	摘要
高泉第2	30-334003	高泉	カラマツ	38	一般材	4.00	14 ~ 16	3等	26	2.436	0.094	
						4.00	18 ~ 22	3等	50	7.898	0.158	
						4.00	24 ~ 26	3等	5	1.190	0.238	
						樹種計			81	11.524	0.142	
			樅計			81	11.524	0.142				
			評定番号計			81	11.524	0.142				

入札番号	入札枚数	順位	氏名	金額	順位	氏名	金額	順位	氏名	金額
9	初	枚	1		2			3		
	再	枚	1		2			3		

** 販売物件明細書 **

関東森林管理局
利根沼田森林管理署

公売年度	公売回数	入札番号	評定番号
30	003	010	30-10-052

(単位：長級 m, 径級 cm, 材積 m³)

物件所在地	樅番号	産地	樹種	林齢	材の区分	長級	径級	品等	本数	材積	単材積	摘要
粟生沢	30-355002	田代	カラマツ	61	一般材	4.00	16 ~ 16	3等	99	10.098	0.102	
						4.00	18 ~ 22	3等	603	95.790	0.159	
						4.00	24 ~ 28	3等	274	70.936	0.259	
						4.00	30 ~ 40	3等	70	28.670	0.410	
						樹種計			1,046	205.494	0.196	
樅計			1,046	205.494	0.196							
粟生沢	30-356003	田代	カラマツ	48	一般材	4.00	16 ~ 16	3等	16	1.632	0.102	
						4.00	18 ~ 22	3等	123	19.728	0.160	
						4.00	24 ~ 28	3等	94	24.704	0.263	
						4.00	30 ~ 38	3等	34	13.380	0.394	
						樹種計			267	59.444	0.223	
樅計			267	59.444	0.223							
評定番号計			1,313	264.938	0.202							

入札番号	入札枚数	順位	氏名	金額	順位	氏名	金額	順位	氏名	金額
10	初	枚	1		2			3		
	再	枚	1		2			3		

** 販売物件明細書 **

公売年度	公売回数	入札番号	評定番号
30	003	011	30-10-053

関東森林管理局
利根沼田森林管理署

(単位:長級 m, 径級 cm, 材積 m³)

物件所在地	樺番号	産地	樹種	林齢	材の区分	長級	径級	品等	本数	材積	単材積	摘要
粟生沢	30-355004	田代	カラマツ	61	一般材	4.00	16 ~ 16	3等	23	2.346	0.102	
						4.00	18 ~ 22	3等	301	47.930	0.159	
						4.00	24 ~ 28	3等	177	46.982	0.265	
						4.00	30 ~ 42	3等	69	28.864	0.418	
						樹種計			570	126.122	0.221	
樺計			570	126.122	0.221							
評定番号計			570	126.122	0.221							

入札番号	入札枚数	順位	氏名	金額	順位	氏名	金額	順位	氏名	金額
11	初	枚	1		2			3		
	再	枚	1		2			3		

** 販売物件明細書 **

公売年度	公売回数	入札番号	評定番号
30	003	012	30-10-054

関東森林管理局
利根沼田森林管理署

(単位:長級 m, 径級 cm, 材積 m³)

物件所在地	樺番号	産地	樹種	林齢	材の区分	長級	径級	品等	本数	材積	単材積	摘要
粟生沢	30-355007	田代	カラマツ	61	一般材	3.00	16 ~ 16	3等	22	1.694	0.077	
						3.00	18 ~ 22	3等	215	26.537	0.123	
						3.00	24 ~ 28	3等	173	34.549	0.200	
						3.00	30 ~ 40	3等	70	22.159	0.317	
						樹種計			480	84.939	0.177	
樺計			480	84.939	0.177							
評定番号計			480	84.939	0.177							

入札番号	入札枚数	順位	氏名	金額	順位	氏名	金額	順位	氏名	金額
12	初	枚	1		2			3		
	再	枚	1		2			3		