

平成28年度 第2回

素材公売のご案内

入札日 平成28年9月26日(月)

開始 13時00分

締切 14時00分 即時開札

入札場所 利根沼田森林管理署入札室

樹種	物件数	材積(m ³)	備考
カラマツ	9	429.701	
ヒノキ	5	159.321	
サワラ	1	8.829	
クリ	1	3.547	
低質材L	3	195.861	
計	19	797.259	

本物件は、持続可能な森林経営が営まれている森林から合法的に伐採されたものです。

〒378-0018

群馬県沼田市鍛冶町3923-1

利根沼田森林管理署

TEL0278(24)5535 FAX0278(24)5562

日本の緑 国有林

公 売 公 告

下記のとおり素材の一般競争入札を実施します。販売物件明細書及び国有林野事業林産物売買契約約款を参照し現物熟覧のうえ、国有林野の産物売払規程（昭和25年5月17日農林省告示第132号）及び関東森林管理局署等競争契約入札心得を厳守し入札して下さい。

記

1 入札及び開札の日時

平成28年9月26日（月）

入札開始 13時00分

締切 14時00分 締切後即時開札

2 入札及び開札の場所

利根沼田森林管理署 入札室

3 郵便入札

認めます。

(1) 送付場所 〒378-0018

群馬県沼田市鍛冶町3923-1

利根沼田森林管理署

(2) 到着期限 **9月26日（月） 13時00分必着。**

*上記の期限以後、到着したものは、無効とします。

(3) その他留意事項

封筒を二重にして内封筒に入札書を入れ、外封筒には「**素材公売入札書在中**」と**朱書**し、書留または配達証明でお送り下さい。

4 入札物件

次の事項については、別添「販売物件明細書」のとおりです。

ア 売払番号

イ 物件所在地

ウ 産物の種類及び数量

5 入札参加者の資格

平成27年度から平成31年度の林産物の売払いに係る資格確認の交付を受けている者に限ります。

但し、次の事項に該当する者は参加することが出来ません。

- (1) 予算決算及び会計令第70条に該当する者。
- (2) 予算決算及び会計令第71条に該当する者。

6 入札保証金

免除します。

但し、落札者が契約を結ばないときは、入札金額の100分の5に相当する違約金を徴収します。なおこの場合、競争参加資格の取り消し、又は付与しないことがあります。

7 契約保証金

免除します。

8 入札金額及び消費税

(1) 入札金額は消費税抜きの金額を記入して下さい。誤って消費税を加算した金額を記入した場合でも入札は有効とし、入札後には誤りの訂正及び取消は認めないので注意願います。

(2) 入札書に記載された金額に消費税相当額8%を加算した金額（円未満の端数切捨て）をもって落札金額及び契約金額とします。

なお、契約締結以後、当該契約において特に契約書等で金額が明示されているものを除き、当該契約に係る違約金、延滞金、率で表わされるものについては、全て消費税額が加算された総契約額が対象となります。

9 入札における留意事項

(1) 代理人の入札への参加

ア 委任状の提出

競争参加有資格者本人が入札当日出席せず代理人が入札に参加する場合は、「委任状」（別紙1-1）の提出が必要となり、委任状の提出のない者は入札に参加することはできません。

なお、年間を通じて代理人に委任する場合は、当該年度を有効とする「委任状」（別紙1-2）を提出すれば、入札の都度委任状を提出する必要はありません。

イ 入札書

「入札書」（別紙2）のとおり、入札者の住所、商号又は名称、代表者氏名を記入するとともに代理人氏名の記入、押印（委任状と同じ印）が必要となります。

なお、この場合には入札者の代表者印は不要です。

(2) 無効の入札

次の各号の一に該当する入札は無効とします。

- ア 競争に参加する資格を有しない者のした入札
- イ 委任状を持参しない代理人のした入札
- ウ 所定の入札保証金の納付又は入札保証金に代わる担保の提供をしない者のした入札
- エ 記名押印を欠く入札
- オ 金額を訂正した入札
- カ 誤字、脱字等により意思表示が不明瞭である入札
- キ 明らかに連合によると認められる入札
- ク 同一事項の入札について同一人が2通以上なした入札又は入札者若しくはその代理人が他の入札者の代理をした入札
- ケ 入札時刻に遅れてした入札
- コ 暴力団排除に関する誓約事項（別紙3）について、虚偽又はこれに反する行為が認められた入札
- サ その他入札に関する条件に違反した入札

(3) 落札者の決定

- ア 開札は、指定した場所及び日時に、入札者の面前で行い、予定価格以上で最高の価格を持って入札した者を落札者とします。ただし、落札となるべき入札をした者が2名以上のときは、直ちに「くじ」で落札者を決定します。
- イ 落札宣言後は、錯誤等を理由に入札無効の申し出があっても、受理しません。また、どのような事由があっても落札を無効にすることはできません。

10 契約の成立及び締結期限

- (1) 契約の締結は、契約書の作成を必要とし、双方記名押印した時に成立とします。
- (2) 契約の締結期限は**平成28年9月30日（金）**までとします。

11 代金の納付期限

代金の納付期限は、契約締結日から起算して20日以内とします。

12 代金の延納

- (1) 1件の売払契約代金が60万円以上の物件において、国の所有に属する物品の売払代金の納付に関する法律（昭和24年法律第176号）の定めるところにより認めます。（年利0.88%）
延納利息代金の計算方法は以下のとおりです。
延納利息代金＝（契約代金×延納期間×延納利率）÷365日
ただし、分収林契約者の持分に係る代金については、延納は認めません。
- (2) 延納担保の提供期限は契約締結日から起算して20日以内とします。
- (3) 延納期限は、6ヶ月以内とします。

1.3 物件の引渡

- (1) 物件の引渡期限は、国有林野の産物売払規程第34条第1項及び国有林野事業林産物売買契約約款第7条第1項に基づき、代金の全部又は代金延納担保の提供があった日から15日以内とします。
- (2) 物件の引渡は、買受人立会による引渡しをしないことについての買受人の同意を得られる場合には、国有林野の産物売払規程第34条第3項第2号及び国有林野事業林産物売買契約約款第7条3項に基づき、みなし引渡を特約することも可能です。この場合、代金の全部の納入のあったとき、または代金延納担保の提供があった時に引渡しがあったものとみなします。金融機関の発行する領収書等を利根沼田森林管理署へ必ず提示してから搬出して下さい。
- (3) 引渡を受けた時は、国有林野の産物売払規程第35条に基づき、引渡領収書を利根沼田森林管理署長に提出して下さい。

1.4 搬出期間

搬出期間は次のとおりとします。

- (1) 50m³未満 10日間
- (2) 50～100m³未満 15日間
- (3) 100m³以上 20日間

1.5 各規程等の閲覧場所

(1) 販売物件明細書、契約書案

ア 販売物件明細書：利根沼田森林管理署又は利根沼田森林管理署ホームページで閲覧して下さい。

イ 契約書（案）：利根沼田森林管理署で閲覧して下さい。

利根沼田森林管理署のホームページアドレス

<http://www.rinya.maff.go.jp/kanto/tonenumata/index.html>

(2) 各規程等

ア 国有林野事業林産物売買契約約款

イ 国有林野の産物売払規程

ウ 関東森林管理局署等競争契約入札心得

エ 各種様式（別紙1：委任状、別紙2：入札書）

上記ア～エは関東森林管理局のホームページにて閲覧できます。

関東局ホーム>公売・入札情報>林産物の売払情報

ホームページを閲覧できない方は、利根沼田森林管理署業務グループ（資源活用担当）へお問い合わせ下さい。

関東森林管理局のホームページアドレス

<http://www.rinya.maff.go.jp/kanto/welcome/index.html>

1 6 その他留意事項

- (1) 入札参加者は、入札書の提出をもって「暴力団排除に関する誓約事項」（別紙 3）に同意したものとします。
- (2) 納入告知書は、財務省会計センターで一括発行し、本人に直接送付されます。到着までに相当の日数を要する場合がありますので、材の引き取りを急ぐ場合は契約を早めにしていただくようお願いします。
- (3) 住所、商号又は名称、代表者氏名、電話番号及び連絡先等に変更があった場合は、直ちにその旨届け出て下さい。
- (4) 本物件は、売買契約書において「持続可能な森林経営が営まれている森林から合法的に伐採されたものである」ことを証明します。
- (5) 発電用バイオマス証明は、売買契約書への記載をもって証明します。
- (6) 運搬に使用する車両が、運搬区間を走行できるか確認の上、入札してください。

1 7 お問い合わせ

不明の点は、下記までお問い合わせ下さい。

〈問合せ先〉

利根沼田森林管理署 業務グループ（資源活用担当）

電話番号 0278-24-5535 FAX 番号0278-24-5562

お知らせ

農林水産省の発注事務に関する綱紀保持を目的として、農林水産省綱紀保持規程（平成19年農林水産省訓令第22号）が制定されました。この規程に基づき、第三者から不当な働きかけを受けた場合は、その事実をホームページで公表するなどの綱紀保持対策を実施しています。

詳しくは、当ホームページの「発注者綱紀保持対策に関する情報等」をご覧ください。

<http://www.rinya.maff.go.jp/kanto/apply/publicsale/koukihoji/index.html>

委 任 状 (例)

使用印鑑

代理人氏名

上記の者を私の代理人と定め、下記権限を委任します。

記

- 1 入札年月日 平成 年 月 日
- 2 件 名 「平成〇〇年度 第△回素材公売」
- 3 入札に関する一切の件

平成 年 月 日

住 所

商号又は名称

代表者氏名

⑩

分任契約担当官
利根沼田森林管理署長 殿

注意：代理人が入札を行う場合は、必ず委任状を提出して下さい。

なお、当該年度を有効とする年間委任状（別紙 1-2）を提出し、その代理人に入札させる場合は、本委任状を提出する必要はありません。

ただし、その場合、各署等ごとに委任状の提出が必要となります。

委 任 状 (例)

私は、都合により〇〇 〇〇を代理人と定め、下記の権限を委任します。

委 任 事 項

1 平成〇〇年度に利根沼田森林管理署が実施する素材公売の入札に関する一切の権限

2 委任期間

平成 年 月 日から平成 年 月 日

3 受任者使用印鑑

使用印鑑

平成 年 月 日

住 所

商号又は名称
代表者氏名

Ⓜ

分任契約担当官
利根沼田森林管理署長 殿

入札書

入札番号 第 号

億	千万	百万	十万	万	千	百	十	円

ただし、上記金額は消費税相当額を除いた金額であるので、契約額は上記金額に消費税相当額を加算した金額となること及び関東森林管理局署等競争契約入札心得を承知のうえ、入札します。

平成 年 月 日

分任契約担当官
利根沼田森林管理署長 殿

(入札者)
住所
商号
代表者氏名 ⑩

(代理人)
氏名 ⑩

----- <切り取り線> -----
↑切り取って入札して下さい。 第 番札
必要部数をコピーして下さい。

【記載例】 入札書

入札番号 第 1 号

億	千万	百万	十万	万	千	百	十	円
		¥	1	2	3	4	5	6

ただし、上記金額は消費税相当額を除いた金額であるので、契約額は上記金額に消費税相当額を加算した金額となること及び関東森林管理局署等競争契約入札心得を承知のうえ、入札します。

平成 〇〇 年 〇〇 月 〇〇 日
【↑表紙の入札日を記載】

分任契約担当官
利根沼田森林管理署長 殿

(入札者)
住所 〇〇県〇〇市〇〇1-2-3
商号 株式会社 〇〇
代表者氏名 代表取締役 〇〇 〇〇 ⑩

(代理人) 【委任状提出の場合は代理人の氏名・印鑑】
氏名 〇〇 〇〇 ⑩

暴力団排除に関する誓約事項

当社（個人である場合は私、団体である場合は当団体）は、下記 1 及び 2 のいずれにも該当せず、また、将来においても該当しないことを誓約します。

この誓約が虚偽であり、又はこの誓約に反したことにより、当方が不利益を被ることとなっても、異議は一切申し立てません。

また、貴署の求めに応じ、当方の役員名簿（有価証券報告書に記載のもの。ただし、有価証券報告書を作成していない場合は、役職名、氏名及び生年月日の一覧表）を警察に提供することについて同意します。

記

1 契約の相手方として不適当な者

- (1) 法人等（個人、法人又は団体をいう。）の役員等（個人である場合はその者、法人である場合は役員又は支店若しくは営業所（常時契約を締結する事務所をいう。）の代表者、団体である場合は代表者、理事等、その他経営に実質的に関与している者をいう。以下同じ。）が、暴力団（暴力団員による不当な行為の防止等に関する法律（平成 3 年法律第 77 号）第 2 条第 2 号に規定する暴力団をいう。以下同じ。）又は暴力団員（同法第 2 条第 6 号に規定する暴力団員をいう。以下同じ。）であるとき
- (2) 役員等が、自己、自社若しくは第三者の不正の利益を図る目的、又は第三者に損害を加える目的をもって、暴力団又は暴力団員を利用するなどしているとき
- (3) 役員等が、暴力団又は暴力団員に対して、資金等を供給し、又は便宜を供与するなど直接的あるいは積極的に暴力団の維持、運営に協力し、若しくは関与しているとき
- (4) 役員等が、暴力団又は暴力団員であることを知りながらこれを不当に利用するなどしているとき
- (5) 役員等が、暴力団又は暴力団員と社会的に非難されるべき関係を有しているとき

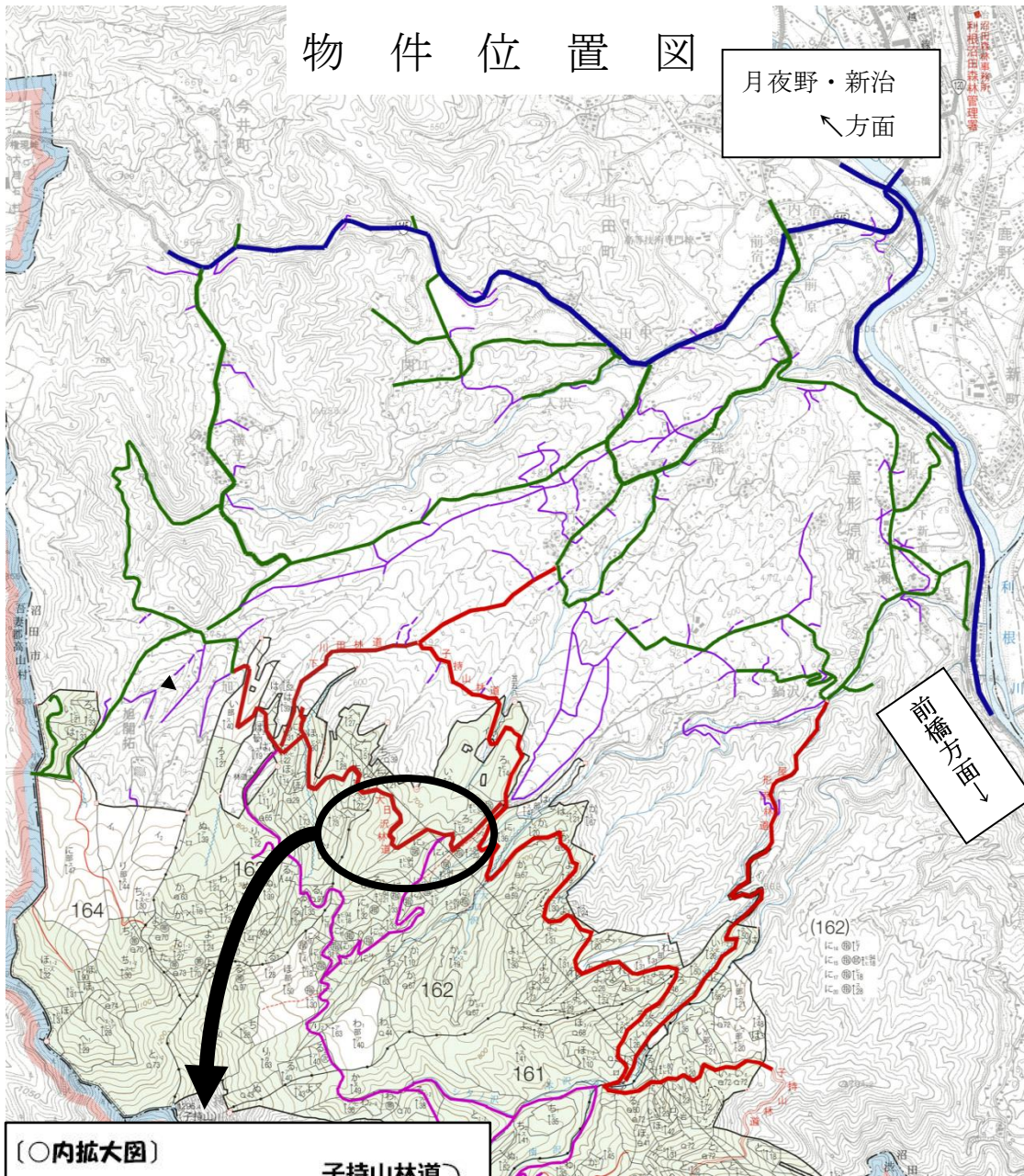
2 契約の相手方として不適当な行為をする者

- (1) 暴力的な要求行為を行う者
- (2) 法的な責任を超えた不当な要求行為を行う者
- (3) 取引に関して脅迫的な言動をし、又は暴力を用いる行為を行う者
- (4) 偽計又は威力を用いて契約担当官等の業務を妨害する行為を行う者
- (5) その他前各号に準ずる行為を行う者

上記事項について、入札書の提出をもって誓約します。

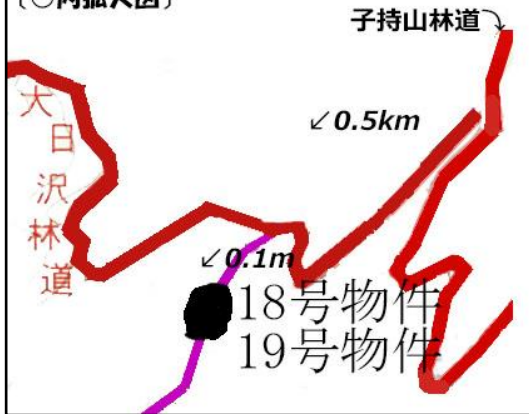
物件位置図

月夜野・新治
↙方面



高瀬川

(○内拡大図)



子持山林道

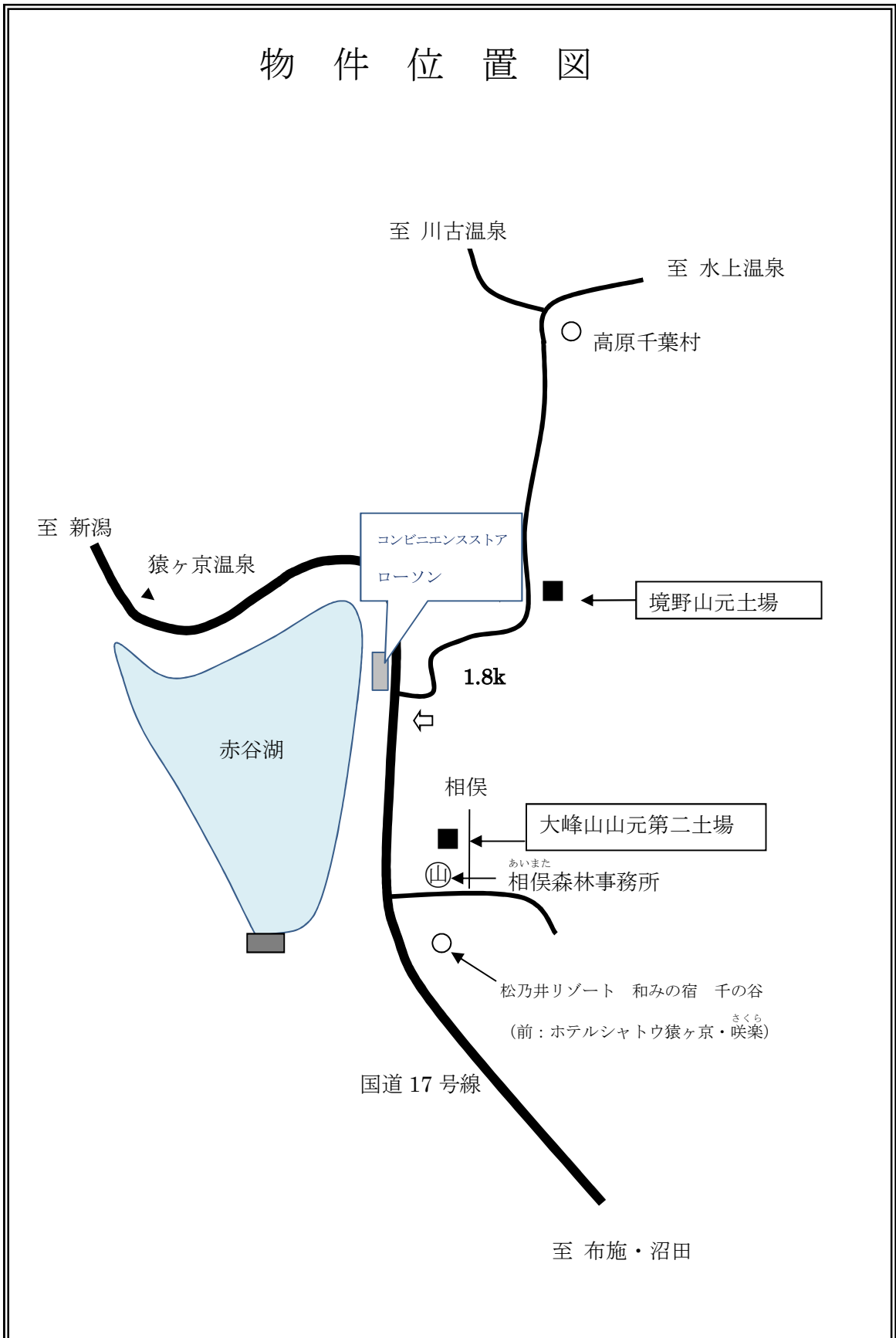
$\sphericalangle 0.5\text{km}$

大日沢林道

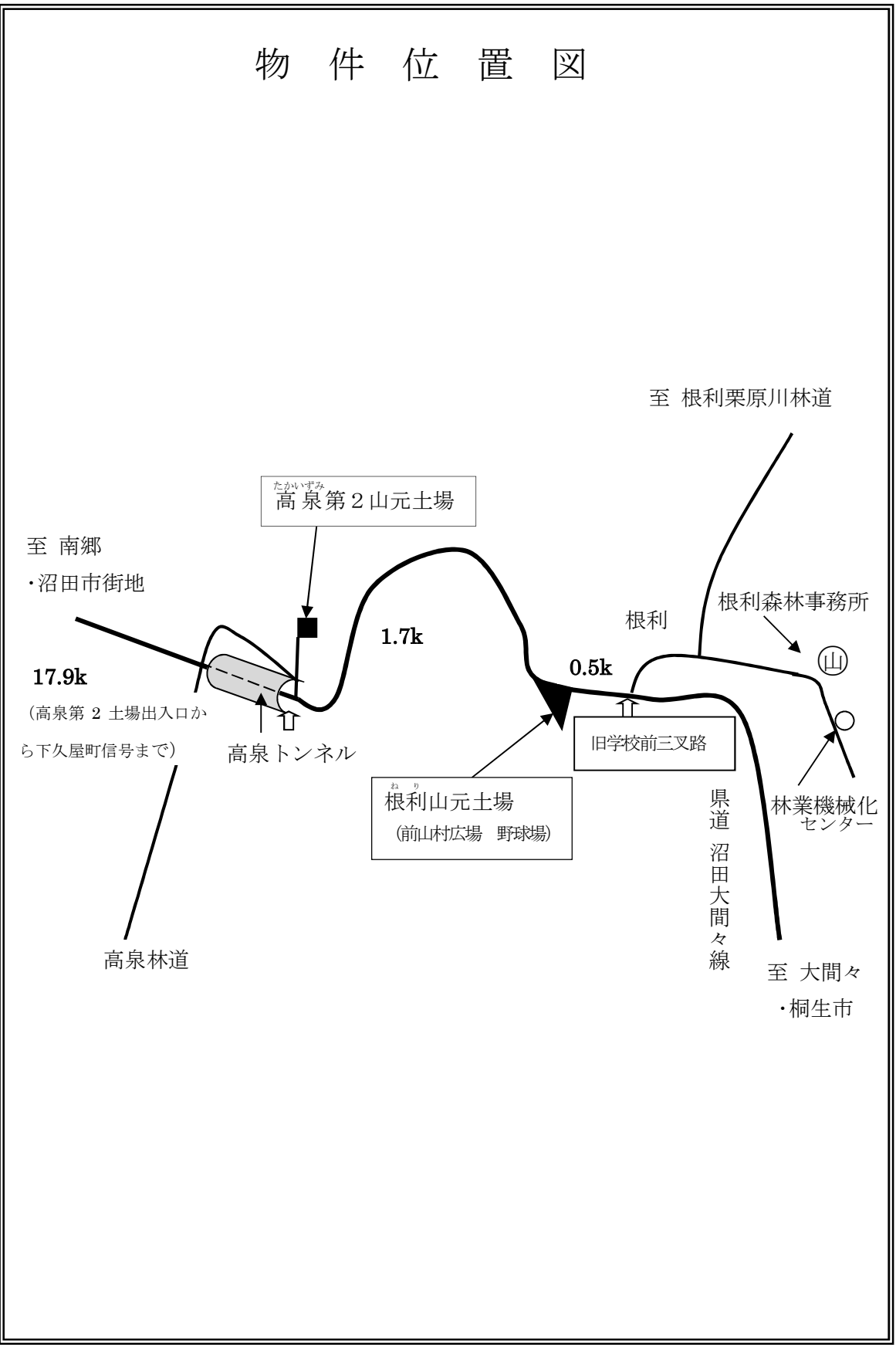
$\sphericalangle 0.1\text{m}$

18号物件
19号物件

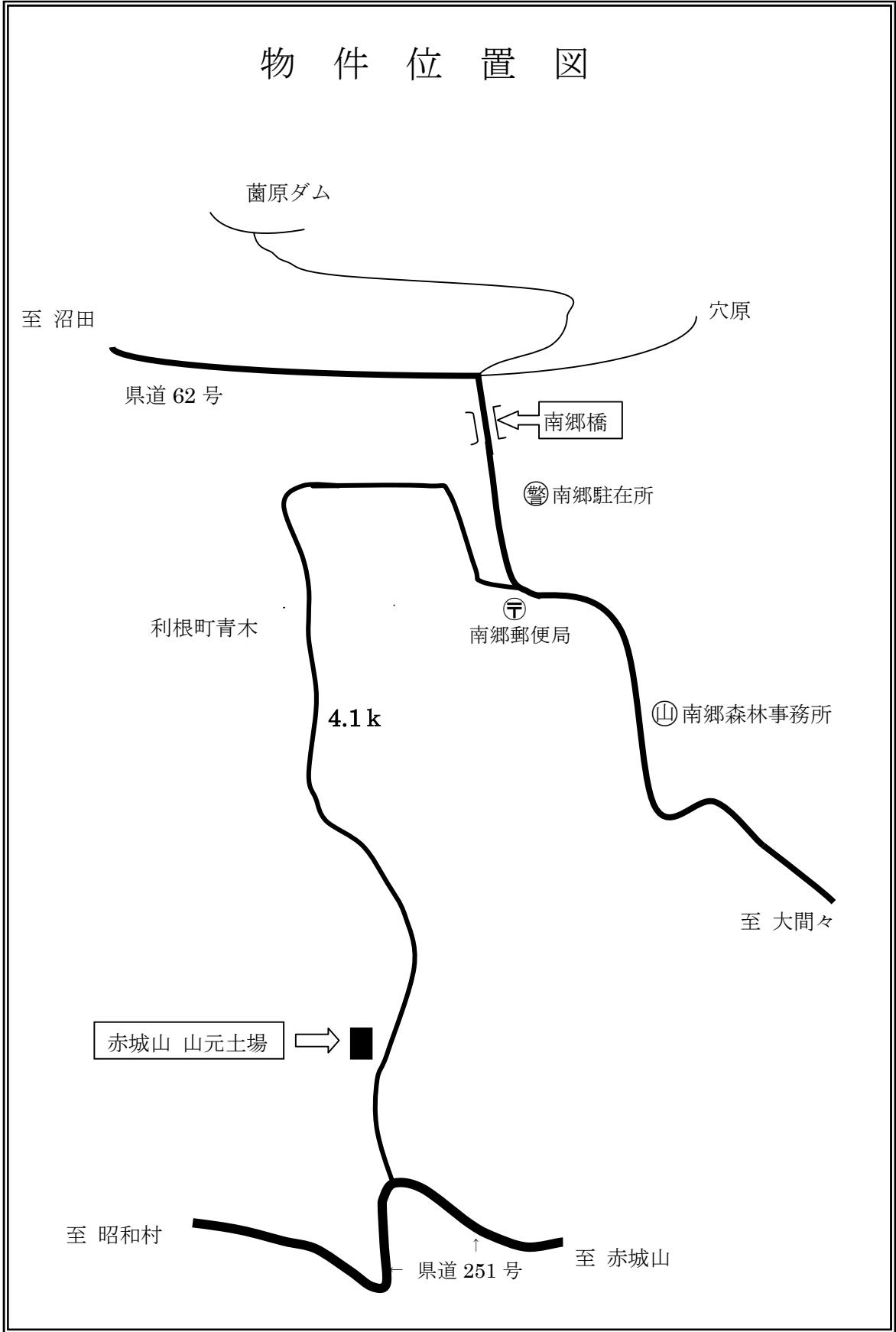
物件位置図



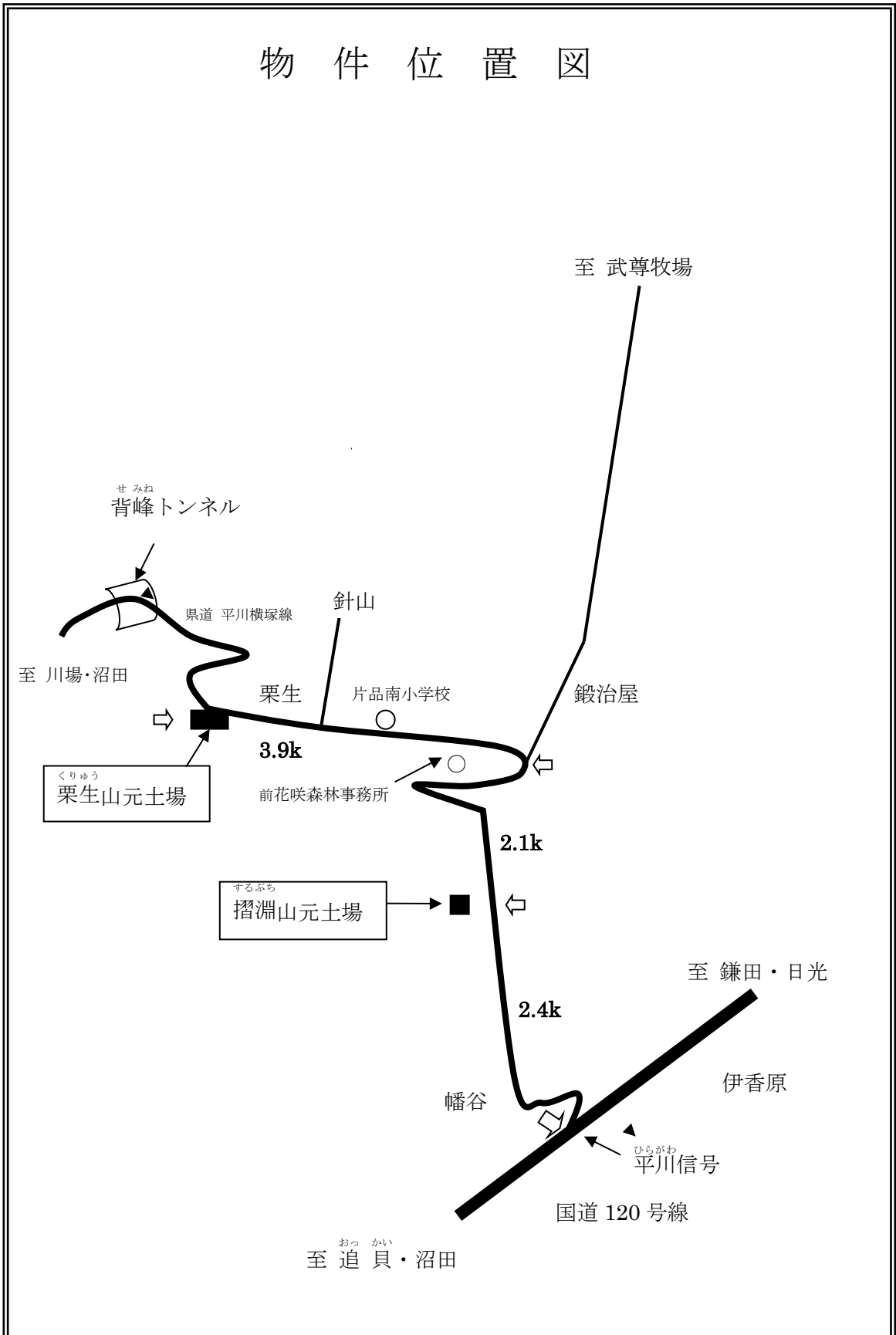
物件位置図



物件位置図



物件位置図



公売年度	平成28年度	公	売	物	件	一	覧	表	利根沼田森林管理署	
入札番号	極積番号	物件所在地	生産地	樹種	林令	長級	径級	本数	材積	備考
1		取り止め								
2	27- 380002	大峰山山元第2	赤谷	カラマツ	52	4.00	5~16	146	6.768	「本物件は全て間伐材である。」 「古材のため低質材同等と評価します。」
3	28- 319001 28- 320002 28- 321003	高泉第2	二又沢	ヒノキ	37	2.00	14~36	295	25.240	「本物件は全て間伐材である。」
4	28- 321001	高泉第2	二又沢	カラマツ	37	4.00	5~16	689	37.646	〃
5	28- 320003 28- 321004	高泉第2	二又沢	カラマツ	37	4.00	5~16	708	37.158	〃
6	28- 322004	高泉第2	高泉	カラマツ	58	4.00	7~16	201	13.130	〃
7	28- 315002	根利山元	新地	カラマツ	40	4.00	4~16	2,425	130.902	〃
8	28- 316003	根利山元	新地	カラマツ	41	4.00	4~16	1,634	87.976	〃
9	28- 315003	根利山元	新地	カラマツ	40	3.00	4~22	991	31.860	〃
10	28- 316004	根利山元	新地	カラマツ	41	3.00	4~20	1,157	43.177	〃
11	28- 316001	根利山元	新地	クリ	41	2.10~4.00	20~34	24	3.547	〃
12	28- 015002	根利山元	新地	低質材L	40	2.10			41.627	〃
13	28- 015003 28- 016001	根利山元	新地	低質材L	41	2.10			105.548	〃
14	28- 329002 28- 330002	赤城山	赤城山	ヒノキ	43	2.00	16~26	373	28.009	〃
15	28- 326002	赤城山	赤城山	ヒノキ	44	2.00	14~26	665	48.195	〃
16	28- 326001	赤城山	赤城山	サワラ	44	2.00	16~30	108	8.829	〃
17	28- 026003	赤城山	赤城山	低質材L	44	2.10			48.686	〃
18	28- 342001	子持山山元	子持山	ヒノキ	39	2.00	16~24	435	27.029	〃
19	28- 342002	子持山山元	子持山	ヒノキ	39	2.00	14~24	498	30.848	〃
20	28- 311005	摺淵山元	平川	カラマツ	44	4.00	4~18	674	41.084	〃
合計								11,023	797.259	

** 販売物件明細書 **

公売年度	公売回数	入札番号	評定番号
28	002	002	27-12-016

関東森林管理局
利根沼田森林管理署

(単位:長級 m, 径級 cm, 材積 m³)

物件所在地	樺番号	産地	樹種	林齢	材の区分	長級	径級	品等	本数	材積	単材積	摘要
大峰山山元 第2	27-380002	赤谷	カラマツ	52	一般材	4.00	5 ~ 13	込	122	4.512	0.037	古材のため
						4.00	14 ~ 16	3等	24	2.256	0.094	低質材同等と評価します。
						樹種計			146	6.768	0.046	
						樺計			146	6.768	0.046	
			評定番号計			146	6.768	0.046				

入札番号	入札枚数		順位	氏名	金額	順位	氏名	金額	順位	氏名	金額
2	初	枚	1			2			3		
	再	枚	1			2			3		

** 販売物件明細書 **

公売年度	公売回数	入札番号	評定番号
28	002	003	28-09-033

関東森林管理局
利根沼田森林管理署

(単位:長級 m, 径級 cm, 材積 m³)

物件所在地	桧番号	産地	樹種	林齢	材の区分	長級	径級	品等	本数	材積	単材積	摘要
高泉第2	28-319001	二又沢	ヒノキ	33	短尺材	2.00	14 ~ 14	中玉	3	0.117	0.039	
						2.00	16 ~ 18	中玉	109	6.455	0.059	
						2.00	20 ~ 22	中玉	83	7.031	0.085	
						2.00	24 ~ 28	中玉	15	1.807	0.120	
						2.00	34 ~ 36	中玉	2	0.490	0.245	
						樹種計			212	15.900	0.075	
桧計			212	15.900	0.075							
高泉第2	28-320002	二又沢	ヒノキ	37	短尺材	2.00	16 ~ 18	中玉	20	1.188	0.059	
						2.00	20 ~ 22	中玉	15	1.268	0.085	
						2.00	24 ~ 24	中玉	2	0.230	0.115	
						樹種計			37	2.686	0.073	
桧計			37	2.686	0.073							
高泉第2	28-321003	二又沢	ヒノキ	37	短尺材	2.00	14 ~ 14	中玉	1	0.020	0.020	
						2.00	16 ~ 18	中玉	23	0.600	0.026	
						2.00	20 ~ 22	中玉	18	1.746	0.097	
						2.00	24 ~ 26	中玉	4	4.288	1.072	
						樹種計			46	6.654	0.145	
桧計			46	6.654	0.145							
評定番号計			295	25.240	0.086							

入札番号	入札枚数	順位	氏名	金額	順位	氏名	金額	順位	氏名	金額
3	初	枚	1		2			3		
	再	枚	1		2			3		

** 販売物件明細書 **

公売年度	公売回数	入札番号	評定番号
28	002	004	28-09-034

関東森林管理局
利根沼田森林管理署

(単位：長級 m, 径級 cm, 材積 m³)

物件所在地	柵番号	産地	樹種	林齢	材の区分	長級	径級	品等	本数	材積	単材積	摘要
高泉第2	28-321001	二又沢	カラマツ	37	一般材	4.00	14 ~ 16	3等	171	13.602	0.080	
					小径材	4.00	5 ~ 13	込	518	24.044	0.046	
					樹種計			689	37.646	0.055		
					柵計			689	37.646	0.055		
			評定番号計			689	37.646	0.055				

入札番号	入札枚数		順位	氏名	金額	順位	氏名	金額	順位	氏名	金額
4	初	枚	1			2			3		
	再	枚	1			2			3		

** 販売物件明細書 **

公売年度	公売回数	入札番号	評定番号
28	002	005	28-09-035

関東森林管理局
利根沼田森林管理署

(単位：長級 m, 径級 cm, 材積 m³)

物件所在地	柵番号	産地	樹種	林齢	材の区分	長級	径級	品等	本数	材積	単材積	摘要
高泉第2	28-320003	二又沢	カラマツ	37	一般材	4.00	14 ~ 16	3等	74	5.796	0.078	
					小径材	4.00	5 ~ 13	込	244	10.924	0.045	
					樹種計			318	16.720	0.053		
					柵計			318	16.720	0.053		
高泉第2	28-321004	二又沢	カラマツ	37	一般材	4.00	14 ~ 14	3等	89	6.942	0.078	
					小径材	4.00	5 ~ 13	込	301	13.496	0.045	
					樹種計			390	20.438	0.052		
					柵計			390	20.438	0.052		
			評定番号計			708	37.158	0.052				

入札番号	入札枚数		順位	氏名	金額	順位	氏名	金額	順位	氏名	金額
5	初	枚	1			2			3		
	再	枚	1			2			3		

** 販売物件明細書 **

公売年度	公売回数	入札番号	評定番号
28	002	006	28-09-036

関東森林管理局
利根沼田森林管理署

(単位：長級 m, 径級 cm, 材積 m³)

物件所在地	樺番号	産地	樹種	林齢	材の区分	長級	径級	品等	本数	材積	単材積	摘要
高泉第2	28-322004	高泉	カラマツ	58	一般材	4.00	14 ~ 16	3等	84	7.104	0.085	
					小径材	4.00	7 ~ 13	込	117	6.026	0.052	
					樹種計			201	13.130	0.065		
					樺計			201	13.130	0.065		
			評定番号計			201	13.130	0.065				

入札番号	入札枚数	順位	氏名	金額	順位	氏名	金額	順位	氏名	金額
6	初	枚	1		2			3		
	再	枚	1		2			3		

** 販売物件明細書 **

公売年度	公売回数	入札番号	評定番号
28	002	007	28-09-037

関東森林管理局
利根沼田森林管理署

(単位：長級 m, 径級 cm, 材積 m³)

物件所在地	樺番号	産地	樹種	林齢	材の区分	長級	径級	品等	本数	材積	単材積	摘要
根利山元	28-315002	新地	カラマツ	40	一般材	4.00	14 ~ 16	3等	653	52.374	0.080	
					小径材	4.00	4 ~ 13	込	1,772	78.528	0.044	
					樹種計			2,425	130.902	0.054		
					樺計			2,425	130.902	0.054		
			評定番号計			2,425	130.902	0.054				

入札番号	入札枚数	順位	氏名	金額	順位	氏名	金額	順位	氏名	金額
7	初	枚	1		2			3		
	再	枚	1		2			3		

** 販売物件明細書 **

公売年度	公売回数	入札番号	評定番号
28	002	008	28-09-038

関東森林管理局
利根沼田森林管理署

(単位:長級 m, 径級 cm, 材積 m³)

物件所在地	樺番号	産地	樹種	林齢	材の区分	長級	径級	品等	本数	材積	単材積	摘要
根利山元	28-316003	新地	カラマツ	41	一般材	4.00	14 ~ 16	3等	415	32.754	0.079	
					小径材	4.00	4 ~ 13	込	1,219	55.222	0.045	
					樹種計			1,634	87.976	0.054		
					樺計			1,634	87.976	0.054		
評定番号計			1,634	87.976	0.054							

入札番号	入札枚数	順位	氏名	金額	順位	氏名	金額	順位	氏名	金額
8	初	枚	1		2			3		
	再	枚	1		2			3		

** 販売物件明細書 **

公売年度	公売回数	入札番号	評定番号
28	002	009	28-09-039

関東森林管理局
利根沼田森林管理署

(単位:長級 m, 径級 cm, 材積 m³)

物件所在地	樺番号	産地	樹種	林齢	材の区分	長級	径級	品等	本数	材積	単材積	摘要
根利山元	28-315003	新地	カラマツ	40	一般材	3.00	14 ~ 16	3等	168	10.776	0.064	
						3.00	18 ~ 22	3等	8	0.847	0.106	
					小径材	3.00	4 ~ 13	込	815	20.237	0.025	
					樹種計			991	31.860	0.032		
樺計			991	31.860	0.032							
評定番号計			991	31.860	0.032							

入札番号	入札枚数	順位	氏名	金額	順位	氏名	金額	順位	氏名	金額
9	初	枚	1		2			3		
	再	枚	1		2			3		

** 販売物件明細書 **

公売年度	公売回数	入札番号	評定番号
28	002	010	28-09-040

関東森林管理局
利根沼田森林管理署

(単位：長級 m, 径級 cm, 材積 m³)

物件所在地	樺番号	産地	樹種	林齢	材の区分	長級	径級	品等	本数	材積	単材積	摘要
根利山元	28-316004	新地	カラマツ	41	一般材	3.00	14 ~ 16	3等	233	14.971	0.064	
						3.00	18 ~ 20	3等	19	1.912	0.101	
					小径材	3.00	4 ~ 13	込	905	26.294	0.029	
						樹種計			1,157	43.177	0.037	
					樺計			1,157	43.177	0.037		
評定番号計			1,157	43.177	0.037							

入札番号	入札枚数	順位	氏名	金額	順位	氏名	金額	順位	氏名	金額
10	初	枚	1		2			3		
	再	枚	1		2			3		

** 販売物件明細書 **

公売年度	公売回数	入札番号	評定番号
28	002	011	28-09-041

関東森林管理局
利根沼田森林管理署

(単位：長級 m, 径級 cm, 材積 m³)

物件所在地	樺番号	産地	樹種	林齢	材の区分	長級	径級	品等	本数	材積	単材積	摘要
根利山元	28-316001	新地	クリ	41	一般材	2.10	20 ~ 22	込	13	1.218	0.094	
						2.10	24 ~ 26	4等	4	0.505	0.126	
						2.10	34 ~ 34	4等	2	0.486	0.243	
						4.00	22 ~ 22	込	2	0.388	0.194	
						4.00	26 ~ 26	4等	2	0.540	0.270	
						4.00	32 ~ 32	4等	1	0.410	0.410	
					樹種計			24	3.547	0.148		
樺計			24	3.547	0.148							
評定番号計			24	3.547	0.148							

入札番号	入札枚数	順位	氏名	金額	順位	氏名	金額	順位	氏名	金額
11	初	枚	1		2			3		
	再	枚	1		2			3		

** 販売物件明細書 **

公売年度	公売回数	入札番号	評定番号
28	002	012	28-09-042

関東森林管理局
利根沼田森林管理署

(単位:長級 m, 径級 cm, 材積 m³)

物件所在地	極番号	産地	樹種	林齢	材の区分	長級	径級	品等	本数	材積	単材積	摘要
根利山元	28-015002	新地	低質材L	40	低質材	2.10		原L	0	41.627	0.000	
						樹種計			0	41.627	0.000	
						極計			0	41.627	0.000	
						評定番号計			0	41.627	0.000	

入札番号	入札枚数	順位	氏名	金額	順位	氏名	金額	順位	氏名	金額
12	初	枚	1		2			3		
	再	枚	1		2			3		

** 販売物件明細書 **

公売年度	公売回数	入札番号	評定番号
28	002	013	28-09-043

関東森林管理局
利根沼田森林管理署

(単位:長級 m, 径級 cm, 材積 m³)

物件所在地	極番号	産地	樹種	林齢	材の区分	長級	径級	品等	本数	材積	単材積	摘要
根利山元	28-015003	新地	低質材L	40	低質材	2.10		原L	0	59.107	0.000	
						樹種計			0	59.107	0.000	
						極計			0	59.107	0.000	
根利山元	28-016001	新地	低質材L	41	低質材	2.10		原L	0	46.441	0.000	
						樹種計			0	46.441	0.000	
						極計			0	46.441	0.000	
						評定番号計			0	105.548	0.000	

入札番号	入札枚数	順位	氏名	金額	順位	氏名	金額	順位	氏名	金額
13	初	枚	1		2			3		
	再	枚	1		2			3		

** 販売物件明細書 **

公売年度	公売回数	入札番号	評定番号
28	002	014	28-09-044

関東森林管理局
利根沼田森林管理署

(単位:長級 m, 径級 cm, 材積 m³)

物件所在地	樺番号	産地	樹種	林齢	材の区分	長級	径級	品等	本数	材積	単材積	摘要
赤城山	28-329002	赤城山	ヒノキ	43	短尺材	2.00	16 ~ 18	中玉	83	5.045	0.061	
						2.00	20 ~ 22	中玉	62	5.351	0.086	
						2.00	24 ~ 26	中玉	10	1.190	0.119	
						樹種計			155	11.586	0.075	
						樺計			155	11.586	0.075	
赤城山	28-330002	赤城山	ヒノキ	43	短尺材	2.00	16 ~ 18	中玉	115	6.999	0.061	
						2.00	20 ~ 22	中玉	87	7.504	0.086	
						2.00	24 ~ 26	中玉	16	1.920	0.120	
						樹種計			218	16.423	0.075	
						樺計			218	16.423	0.075	
評定番号計			373	28.009	0.075							

入札番号	入札枚数		順位	氏名	金額	順位	氏名	金額	順位	氏名	金額
14	初	枚	1			2			3		
	再	枚	1			2			3		

** 販売物件明細書 **

公売年度	公売回数	入札番号	評定番号
28	002	015	28-09-045

関東森林管理局
利根沼田森林管理署

(単位:長級 m, 径級 cm, 材積 m³)

物件所在地	樁番号	産地	樹種	林齢	材の区分	長級	径級	品等	本数	材積	単材積	摘要
赤城山	28-326002	赤城山	ヒノキ	44	短尺材	2.00	14 ~ 14	中玉	24	0.936	0.039	
						2.00	16 ~ 18	中玉	338	19.786	0.059	
						2.00	20 ~ 22	中玉	261	22.563	0.086	
						2.00	24 ~ 26	中玉	42	4.910	0.117	
						樹種計			665	48.195	0.072	
樁計			665	48.195	0.072							
評定番号計			665	48.195	0.072							

入札番号	入札枚数	順位	氏名	金額	順位	氏名	金額	順位	氏名	金額
15	初	枚	1		2			3		
	再	枚	1		2			3		

** 販売物件明細書 **

公売年度	公売回数	入札番号	評定番号
28	002	016	28-09-046

関東森林管理局
利根沼田森林管理署

(単位:長級 m, 径級 cm, 材積 m³)

物件所在地	樁番号	産地	樹種	林齢	材の区分	長級	径級	品等	本数	材積	単材積	摘要
赤城山	28-326001	赤城山	サワラ	44	短尺材	2.00	16 ~ 16	3等	24	1.224	0.051	
						2.00	18 ~ 22	3等	66	5.224	0.079	
						2.00	24 ~ 28	3等	17	2.201	0.129	
						2.00	30 ~ 30	3等	1	0.180	0.180	
						樹種計			108	8.829	0.082	
樁計			108	8.829	0.082							
評定番号計			108	8.829	0.082							

入札番号	入札枚数	順位	氏名	金額	順位	氏名	金額	順位	氏名	金額
16	初	枚	1		2			3		
	再	枚	1		2			3		

** 販売物件明細書 **

公売年度	公売回数	入札番号	評定番号
28	002	017	28-09-047

関東森林管理局
利根沼田森林管理署

(単位:長級 m, 径級 cm, 材積 m³)

物件所在地	樺番号	産地	樹種	林齢	材の区分	長級	径級	品等	本数	材積	単材積	摘要
赤城山	28-026003	赤城山	低質材L	44	低質材	2.10		原L	0	48.686	0.000	
						樹種計			0	48.686	0.000	
						樺計			0	48.686	0.000	
						評定番号計			0	48.686	0.000	

入札番号	入札枚数	順位	氏名	金額	順位	氏名	金額	順位	氏名	金額
17	初	枚	1		2			3		
	再	枚	1		2			3		

** 販売物件明細書 **

公売年度	公売回数	入札番号	評定番号
28	002	018	28-09-048

関東森林管理局
利根沼田森林管理署

(単位:長級 m, 径級 cm, 材積 m³)

物件所在地	樺番号	産地	樹種	林齢	材の区分	長級	径級	品等	本数	材積	単材積	摘要
子持山山元	28-342001	子持山	ヒノキ	39	短尺材	2.00	16 ~ 18	中玉	344	19.252	0.056	
						2.00	20 ~ 22	中玉	87	7.317	0.084	
						2.00	24 ~ 24	中玉	4	0.460	0.115	
						樹種計			435	27.029	0.062	
樺計			435	27.029	0.062							
評定番号計			435	27.029	0.062							

入札番号	入札枚数	順位	氏名	金額	順位	氏名	金額	順位	氏名	金額
18	初	枚	1		2			3		
	再	枚	1		2			3		

** 販売物件明細書 **

公売年度	公売回数	入札番号	評定番号
28	002	019	28-09-049

関東森林管理局
利根沼田森林管理署

(単位:長級 m, 径級 cm, 材積 m³)

物件所在地	柵番号	産地	樹種	林齢	材の区分	長級	径級	品等	本数	材積	単材積	摘要
子持山山元	28-342002	子持山	ヒノキ	39	短尺材	2.00	14 ~ 14	中玉	33	1.287	0.039	
						2.00	16 ~ 18	中玉	368	21.218	0.058	
						2.00	20 ~ 22	中玉	92	7.768	0.084	
						2.00	24 ~ 24	中玉	5	0.575	0.115	
						樹種計			498	30.848	0.062	
柵計			498	30.848	0.062							
評定番号計			498	30.848	0.062							

入札番号	入札枚数	順位	氏名	金額	順位	氏名	金額	順位	氏名	金額
19	初	枚	1		2			3		
	再	枚	1		2			3		

** 販売物件明細書 **

公売年度	公売回数	入札番号	評定番号
28	002	020	28-09-050

関東森林管理局
利根沼田森林管理署

(単位:長級 m, 径級 cm, 材積 m³)

物件所在地	柵番号	産地	樹種	林齢	材の区分	長級	径級	品等	本数	材積	単材積	摘要
摺淵山元	28-311005	平川	カラマツ	44	一般材	4.00	14 ~ 16	3等	265	23.214	0.088	
						4.00	18 ~ 18	3等	5	0.650	0.130	
					小径材	4.00	4 ~ 13	込	404	17.220	0.043	
						樹種計			674	41.084	0.061	
柵計			674	41.084	0.061							
評定番号計			674	41.084	0.061							

入札番号	入札枚数	順位	氏名	金額	順位	氏名	金額	順位	氏名	金額
20	初	枚	1		2			3		
	再	枚	1		2			3		