

令和6年度 立入禁止区域等位置図

期間：令和6年11月15日
～令和7年2月28日

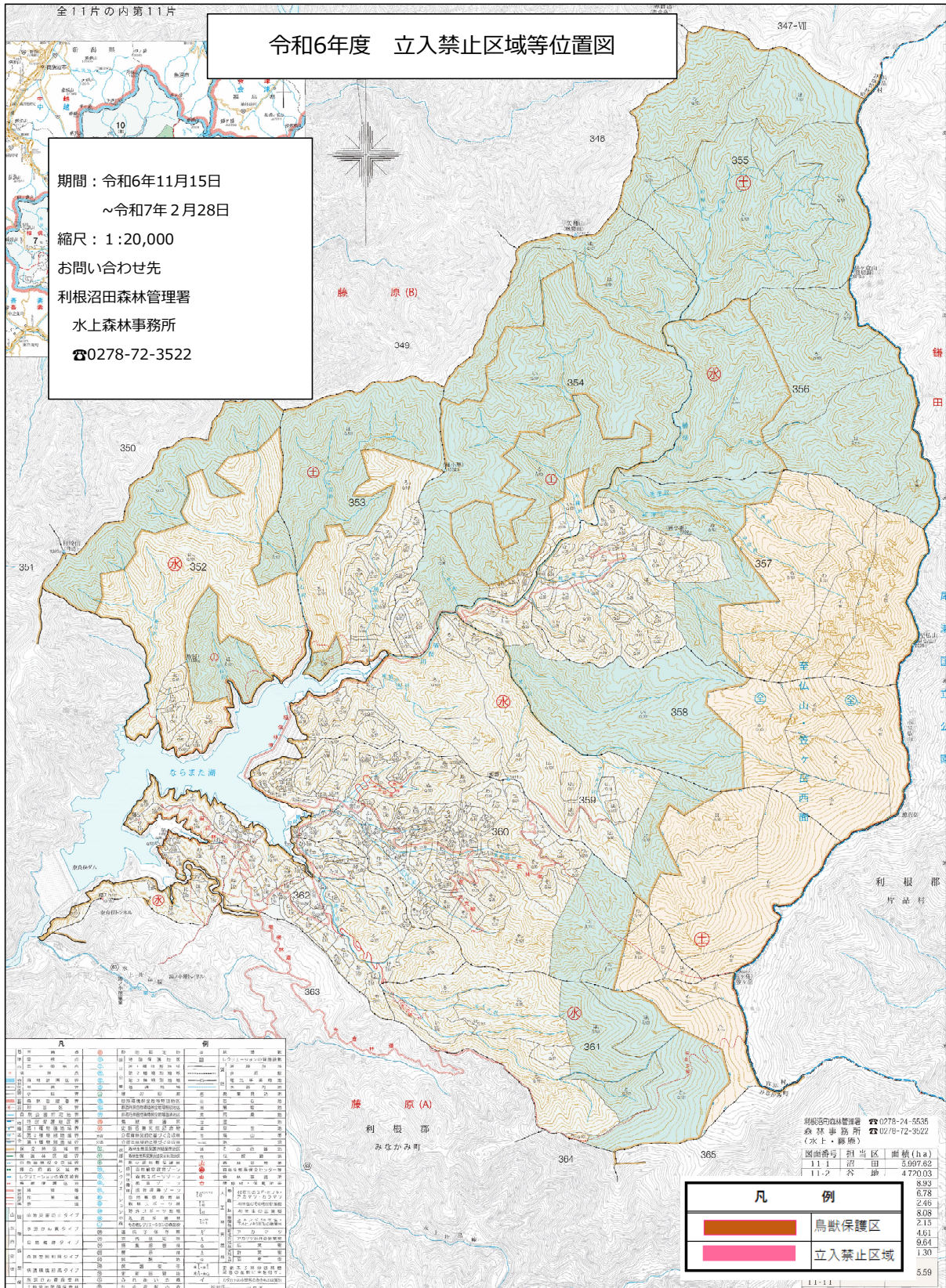
縮尺：1:20,000

お問い合わせ先

利根沼田森林管理署

水上森林事務所

☎0278-72-3522



利根沼田森林管理署 ☎0278-24-5535
森林事務所 ☎0278-72-3522
(水・藤原)

図面格付 担当区 面積(ha)
11.1 沼田 5,697.62
11.2 藤原 4,790.03

凡 例		面積(ha)
	鳥獣保護区	8.93
	立入禁止区域	6.78
		2.46
		8.08
		2.15
		4.61
		9.64
		1.30
		5.59