

利根上流森林計画

第6次国有林野施業実施計画図
令和2年度樹立
全11片の内第8片

令和6年度 立入禁止区域等位置図

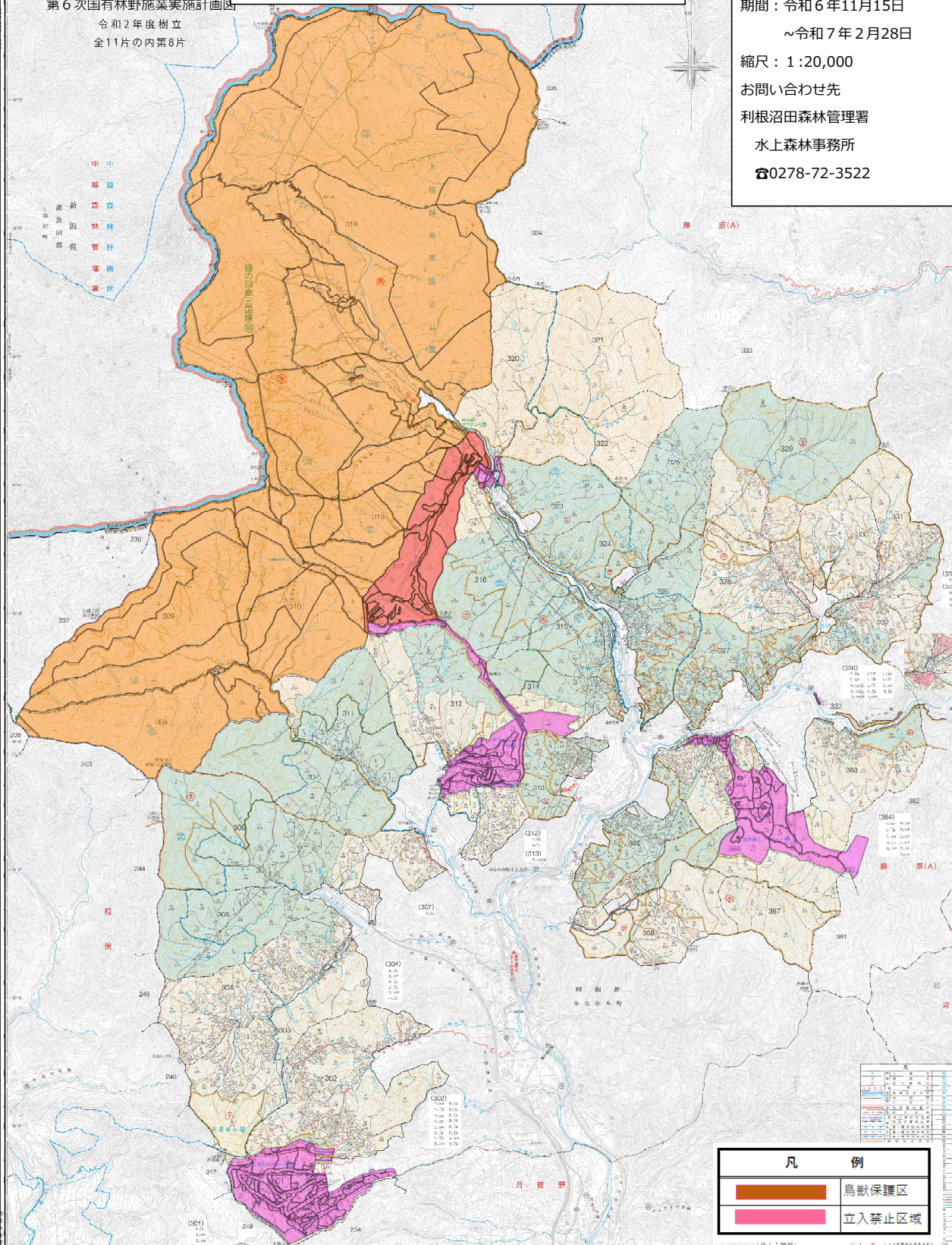
期間：令和6年11月15日
～令和7年2月28日



縮尺：1:20,000

お問い合わせ先
利根沼田森林管理署

水上森林事務所

☎0278-72-3522



凡 例	
	鳥獣保護区
	立入禁止区域

1:20,000 縮尺
[等高線] 10m 間隔 [面積] (ha)