

根上流森林計画区

6次国有林野施業実施計画図

令和2年度樹立

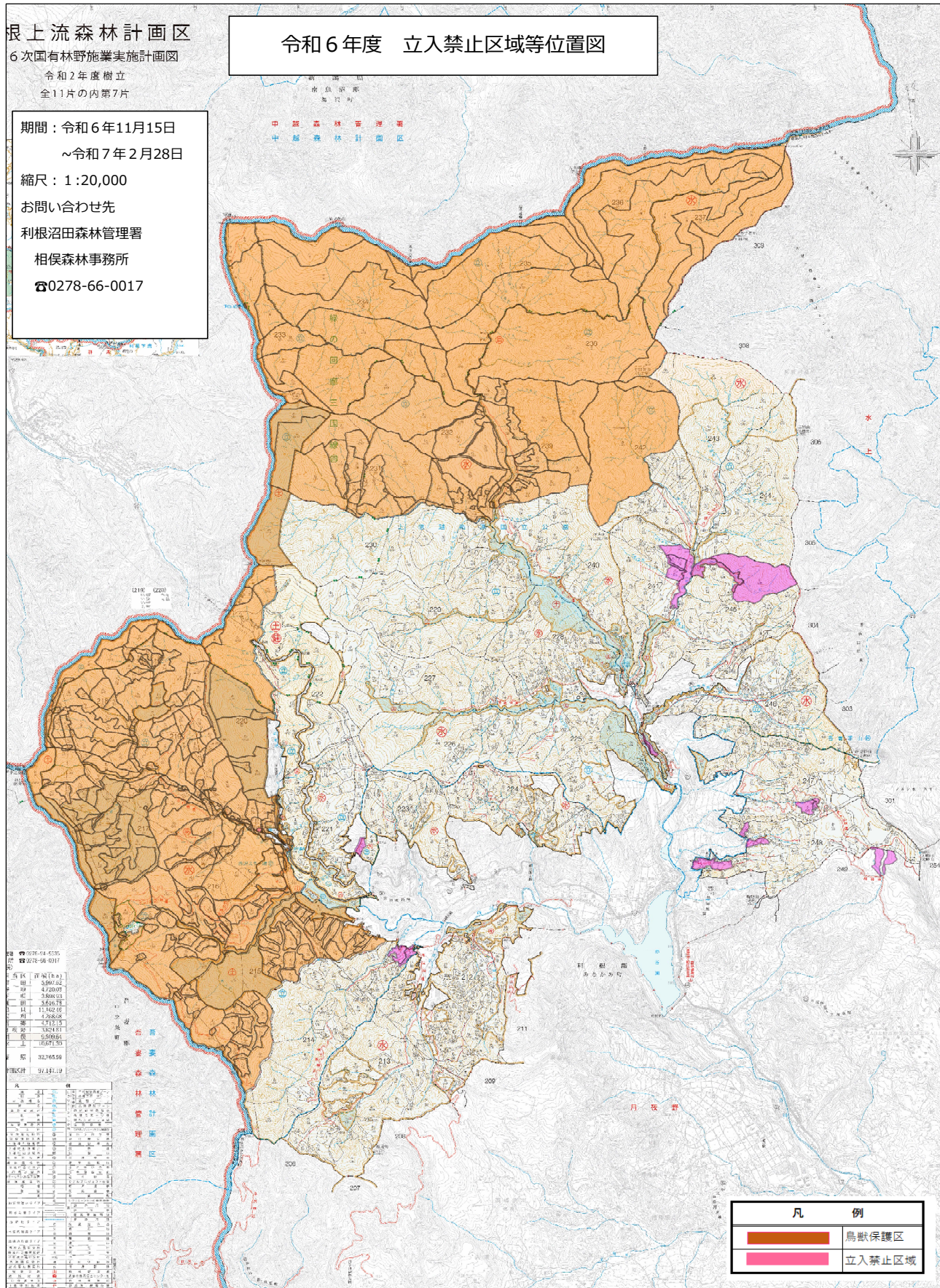
全111片の内第7片

令和6年度 立入禁止区域等位置図



期間：令和6年11月15日
～令和7年2月28日

縮尺：1:20,000

お問い合わせ先
利根沼田森林管理署
相俣森林事務所
☎0278-66-0017



行政区	沼田(Tha)
地目	3,997.02
地積	4,220.05
延床	3,640.03
二階	3,610.72
一階	1,140.05
階	4,750.78
有期	3,241.81
無期	1,508.96
計	4,750.78
面積計	31,151.19

凡 例	
	鳥獣保護区
	立入禁止区域