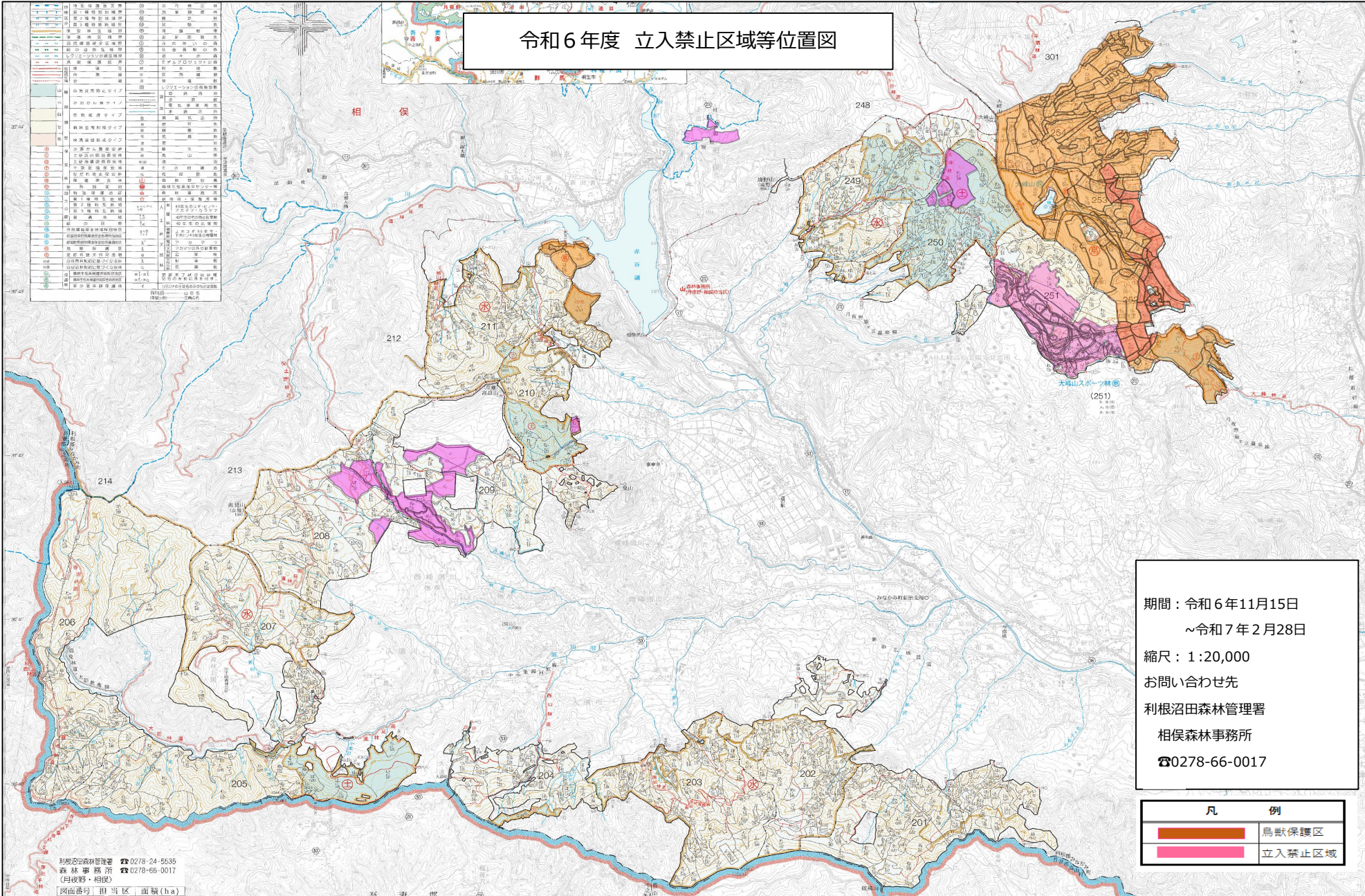


# 令和6年度 立入禁止区域等位置図

①	鳥獣保護区	①	立入禁止区域
②	鳥獣保護区	②	立入禁止区域
③	鳥獣保護区	③	立入禁止区域
④	鳥獣保護区	④	立入禁止区域
⑤	鳥獣保護区	⑤	立入禁止区域
⑥	鳥獣保護区	⑥	立入禁止区域
⑦	鳥獣保護区	⑦	立入禁止区域
⑧	鳥獣保護区	⑧	立入禁止区域
⑨	鳥獣保護区	⑨	立入禁止区域
⑩	鳥獣保護区	⑩	立入禁止区域
⑪	鳥獣保護区	⑪	立入禁止区域
⑫	鳥獣保護区	⑫	立入禁止区域
⑬	鳥獣保護区	⑬	立入禁止区域
⑭	鳥獣保護区	⑭	立入禁止区域
⑮	鳥獣保護区	⑮	立入禁止区域
⑯	鳥獣保護区	⑯	立入禁止区域
⑰	鳥獣保護区	⑰	立入禁止区域
⑱	鳥獣保護区	⑱	立入禁止区域
⑲	鳥獣保護区	⑲	立入禁止区域
⑳	鳥獣保護区	⑳	立入禁止区域
㉑	鳥獣保護区	㉑	立入禁止区域
㉒	鳥獣保護区	㉒	立入禁止区域
㉓	鳥獣保護区	㉓	立入禁止区域
㉔	鳥獣保護区	㉔	立入禁止区域
㉕	鳥獣保護区	㉕	立入禁止区域
㉖	鳥獣保護区	㉖	立入禁止区域
㉗	鳥獣保護区	㉗	立入禁止区域
㉘	鳥獣保護区	㉘	立入禁止区域
㉙	鳥獣保護区	㉙	立入禁止区域
㉚	鳥獣保護区	㉚	立入禁止区域
㉛	鳥獣保護区	㉛	立入禁止区域
㉜	鳥獣保護区	㉜	立入禁止区域
㉝	鳥獣保護区	㉝	立入禁止区域
㉞	鳥獣保護区	㉞	立入禁止区域
㉟	鳥獣保護区	㉟	立入禁止区域
㊱	鳥獣保護区	㊱	立入禁止区域
㊲	鳥獣保護区	㊲	立入禁止区域
㊳	鳥獣保護区	㊳	立入禁止区域
㊴	鳥獣保護区	㊴	立入禁止区域
㊵	鳥獣保護区	㊵	立入禁止区域
㊶	鳥獣保護区	㊶	立入禁止区域
㊷	鳥獣保護区	㊷	立入禁止区域
㊸	鳥獣保護区	㊸	立入禁止区域
㊹	鳥獣保護区	㊹	立入禁止区域
㊺	鳥獣保護区	㊺	立入禁止区域
㊻	鳥獣保護区	㊻	立入禁止区域
㊼	鳥獣保護区	㊼	立入禁止区域
㊽	鳥獣保護区	㊽	立入禁止区域
㊾	鳥獣保護区	㊾	立入禁止区域
㊿	鳥獣保護区	㊿	立入禁止区域



期間：令和6年11月15日  
 ～令和7年2月28日  
 縮尺：1:20,000  
 お問い合わせ先  
 利根沼田森林管理署  
 相俣森林事務所  
 ☎0278-66-0017

凡	例
	鳥獣保護区
	立入禁止区域

利根沼田森林管理署 ☎0278-24-5535  
 森林事務所 ☎0278-66-0017  
 (月夜野・相俣)  
 図面番号 担当区 面積(ha)