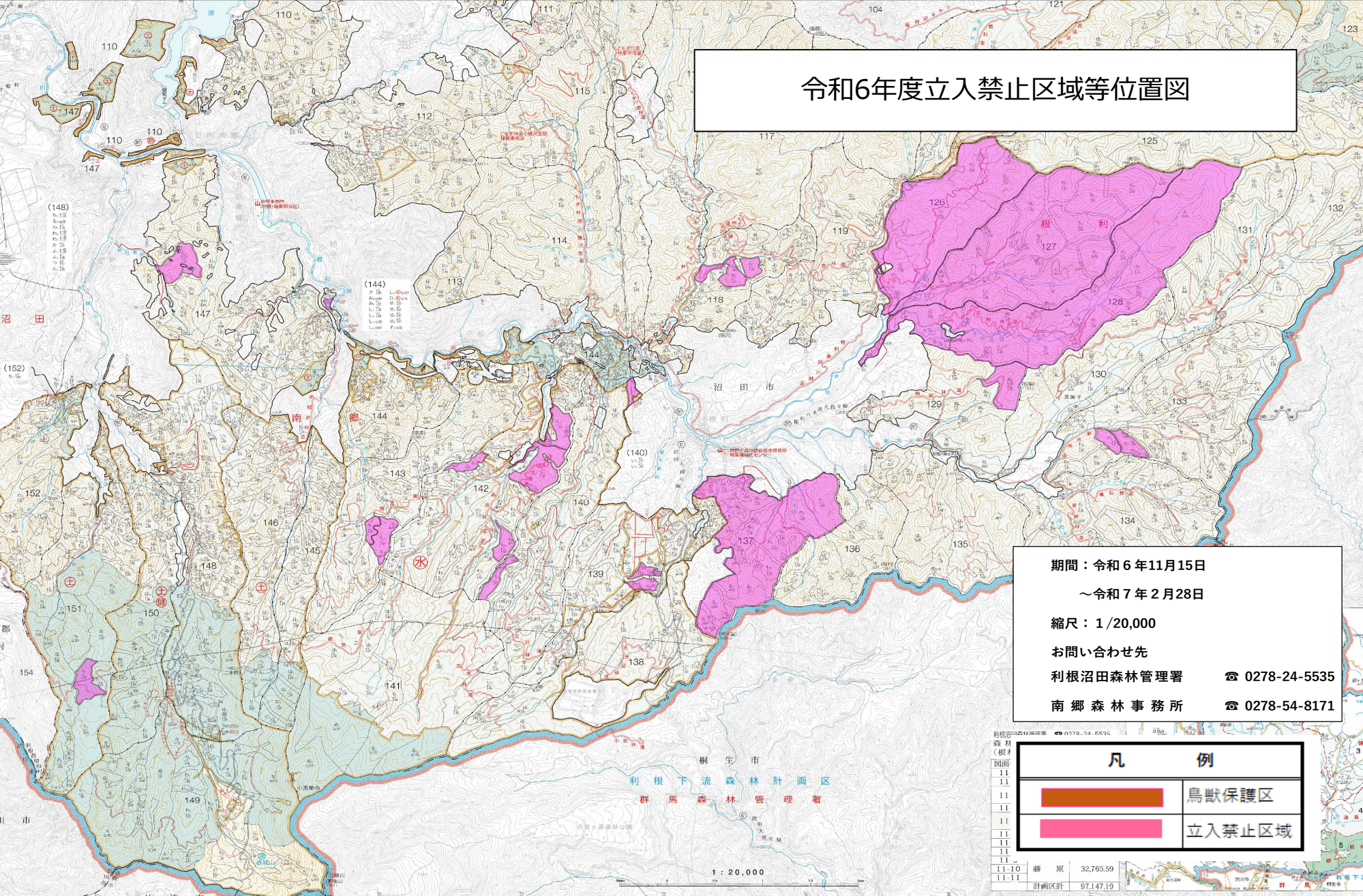




令和6年度立入禁止区域等位置図



期間：令和6年11月15日
～令和7年2月28日
縮尺：1/20,000
お問い合わせ先
利根沼田森林管理署 ☎ 0278-24-5535
南郷森林事務所 ☎ 0278-54-8171

凡 例	
	鳥獣保護区
	立入禁止区域

図面	面積	備考
11		
11-10	藤原	32,765.59
11-11	計画区計	97,147.19