

利根上流森林計画
第6次国有林野施業実施計画

令和5年度 立入禁止区域等位置図

期間：令和5年11月15日
～令和6年2月29日

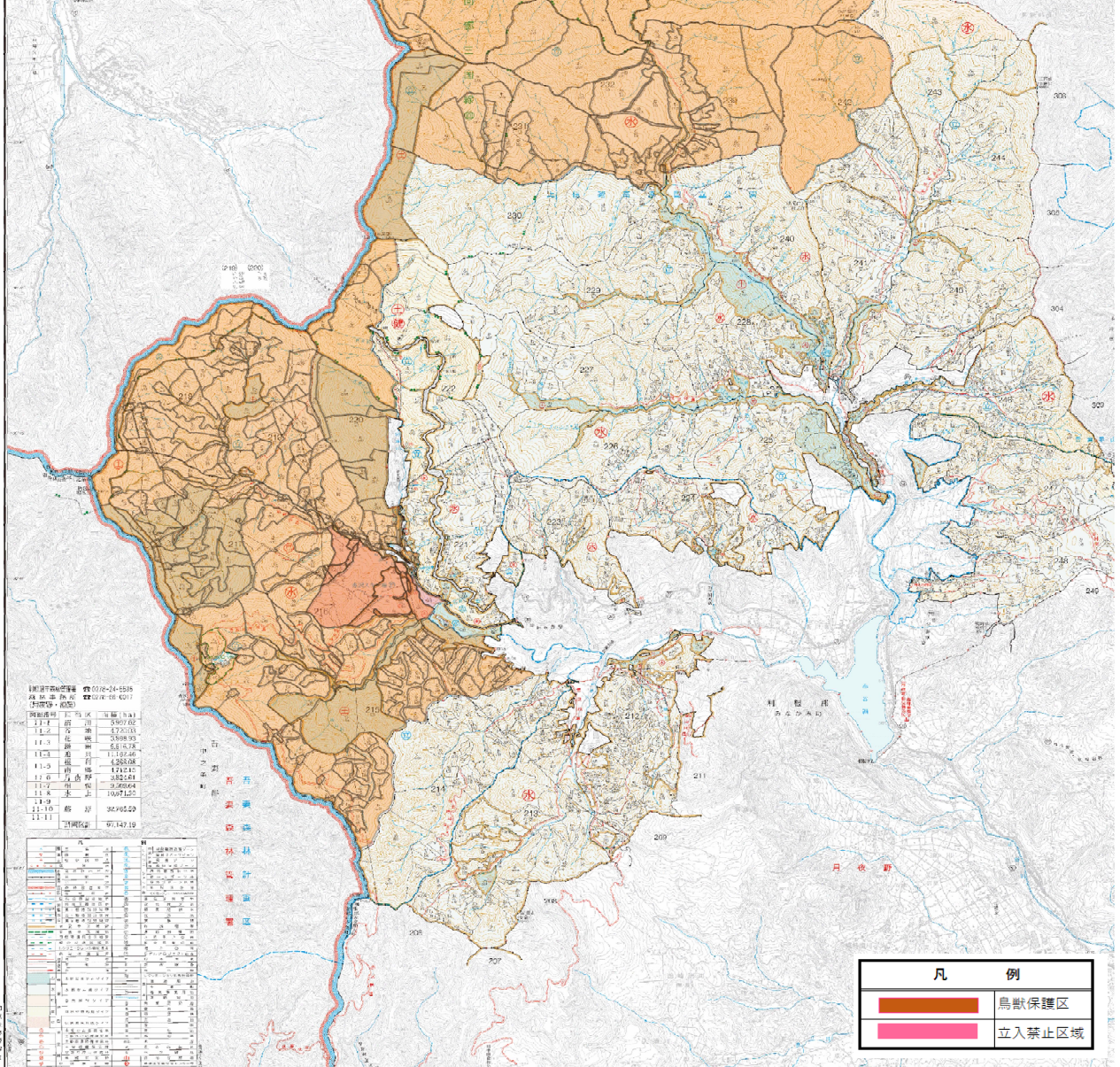
縮尺：1:20,000

お問い合わせ先

利根沼田森林管理署

相俣森林事務所

☎0278-66-0017



利根沼田森林管理署 資料管理番号 第0026-24-2588
 資料管理番号 第0026-08-0213
 資料管理番号 第0026-08-0213

項目	内容
1.1.1	計画
1.1.2	方針
1.1.3	計画
1.1.4	計画
1.1.5	計画
1.1.6	計画
1.1.7	計画
1.1.8	計画
1.1.9	計画
1.1.10	計画
1.1.11	計画

凡 例	
	鳥獣保護区
	立入禁止区域