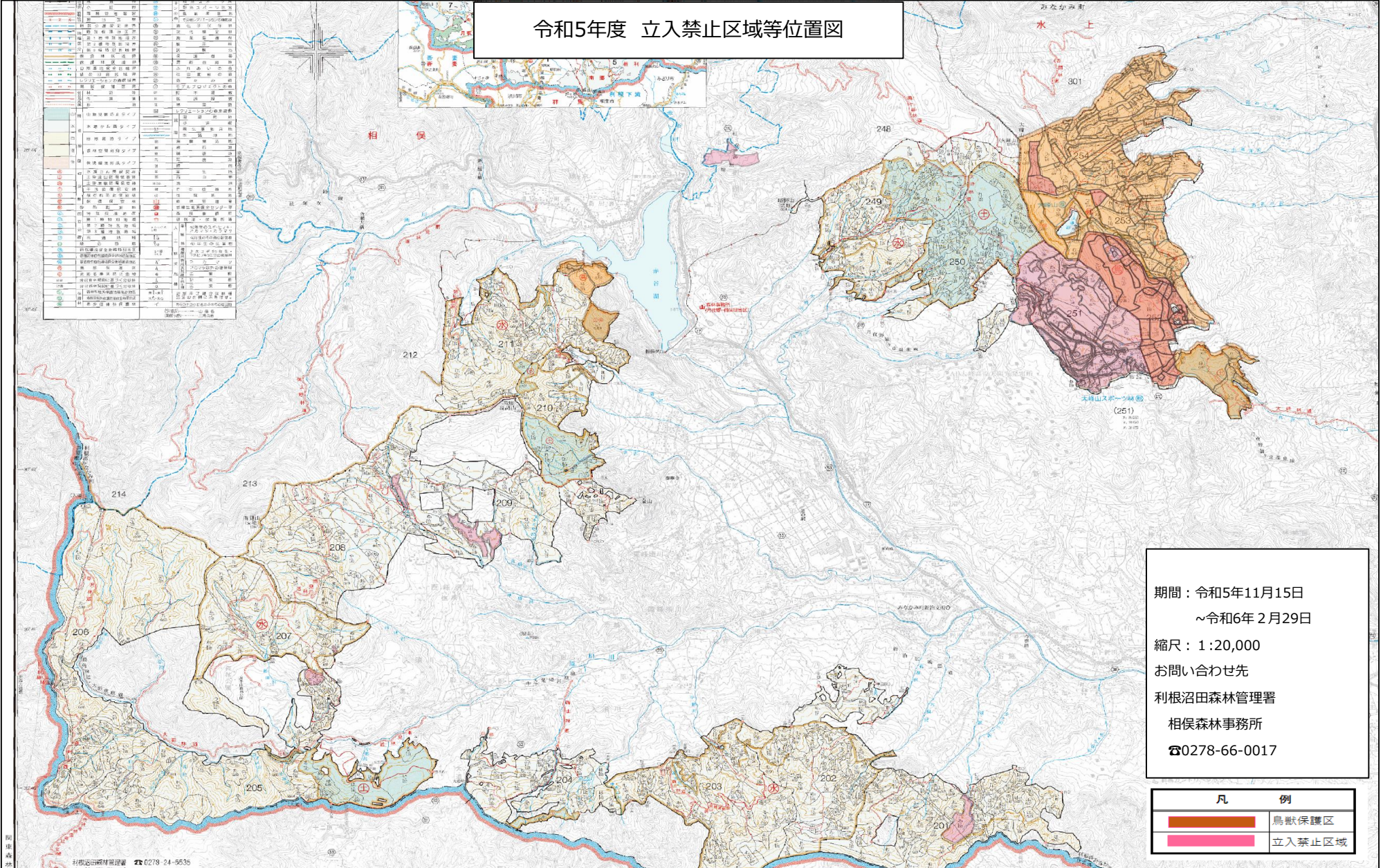




令和5年度 立入禁止区域等位置図



期間：令和5年11月15日
 ～令和6年2月29日
 縮尺：1：20,000
 お問い合わせ先
 利根沼田森林管理署
 相俣森林事務所
 ☎0278-66-0017

凡	例
	鳥獣保護区
	立入禁止区域

1	国	1	河川
2	都道府県	2	湖沼
3	市町村	3	森林
4	大字	4	森林計画
5	町	5	森林管理計画
6	村	6	森林保護計画
7	大字	7	森林整備計画
8	町	8	森林利用計画
9	村	9	森林保全計画
10	大字	10	森林再生計画
11	町	11	森林育林計画
12	村	12	森林防除計画
13	大字	13	森林防火計画
14	町	14	森林防虫計画
15	村	15	森林防獣計画
16	大字	16	森林防鳥計画
17	町	17	森林防蛇計画
18	村	18	森林防蜂計画
19	大字	19	森林防蚊計画
20	町	20	森林防蚊計画
21	村	21	森林防蚊計画
22	大字	22	森林防蚊計画
23	町	23	森林防蚊計画
24	村	24	森林防蚊計画
25	大字	25	森林防蚊計画
26	町	26	森林防蚊計画
27	村	27	森林防蚊計画
28	大字	28	森林防蚊計画
29	町	29	森林防蚊計画
30	村	30	森林防蚊計画
31	大字	31	森林防蚊計画
32	町	32	森林防蚊計画
33	村	33	森林防蚊計画
34	大字	34	森林防蚊計画
35	町	35	森林防蚊計画
36	村	36	森林防蚊計画
37	大字	37	森林防蚊計画
38	町	38	森林防蚊計画
39	村	39	森林防蚊計画
40	大字	40	森林防蚊計画
41	町	41	森林防蚊計画
42	村	42	森林防蚊計画
43	大字	43	森林防蚊計画
44	町	44	森林防蚊計画
45	村	45	森林防蚊計画
46	大字	46	森林防蚊計画
47	町	47	森林防蚊計画
48	村	48	森林防蚊計画
49	大字	49	森林防蚊計画
50	町	50	森林防蚊計画
51	村	51	森林防蚊計画
52	大字	52	森林防蚊計画
53	町	53	森林防蚊計画
54	村	54	森林防蚊計画
55	大字	55	森林防蚊計画
56	町	56	森林防蚊計画
57	村	57	森林防蚊計画
58	大字	58	森林防蚊計画
59	町	59	森林防蚊計画
60	村	60	森林防蚊計画
61	大字	61	森林防蚊計画
62	町	62	森林防蚊計画
63	村	63	森林防蚊計画
64	大字	64	森林防蚊計画
65	町	65	森林防蚊計画
66	村	66	森林防蚊計画
67	大字	67	森林防蚊計画
68	町	68	森林防蚊計画
69	村	69	森林防蚊計画
70	大字	70	森林防蚊計画
71	町	71	森林防蚊計画
72	村	72	森林防蚊計画
73	大字	73	森林防蚊計画
74	町	74	森林防蚊計画
75	村	75	森林防蚊計画
76	大字	76	森林防蚊計画
77	町	77	森林防蚊計画
78	村	78	森林防蚊計画
79	大字	79	森林防蚊計画
80	町	80	森林防蚊計画
81	村	81	森林防蚊計画
82	大字	82	森林防蚊計画
83	町	83	森林防蚊計画
84	村	84	森林防蚊計画
85	大字	85	森林防蚊計画
86	町	86	森林防蚊計画
87	村	87	森林防蚊計画
88	大字	88	森林防蚊計画
89	町	89	森林防蚊計画
90	村	90	森林防蚊計画
91	大字	91	森林防蚊計画
92	町	92	森林防蚊計画
93	村	93	森林防蚊計画
94	大字	94	森林防蚊計画
95	町	95	森林防蚊計画
96	村	96	森林防蚊計画
97	大字	97	森林防蚊計画
98	町	98	森林防蚊計画
99	村	99	森林防蚊計画
100	大字	100	森林防蚊計画