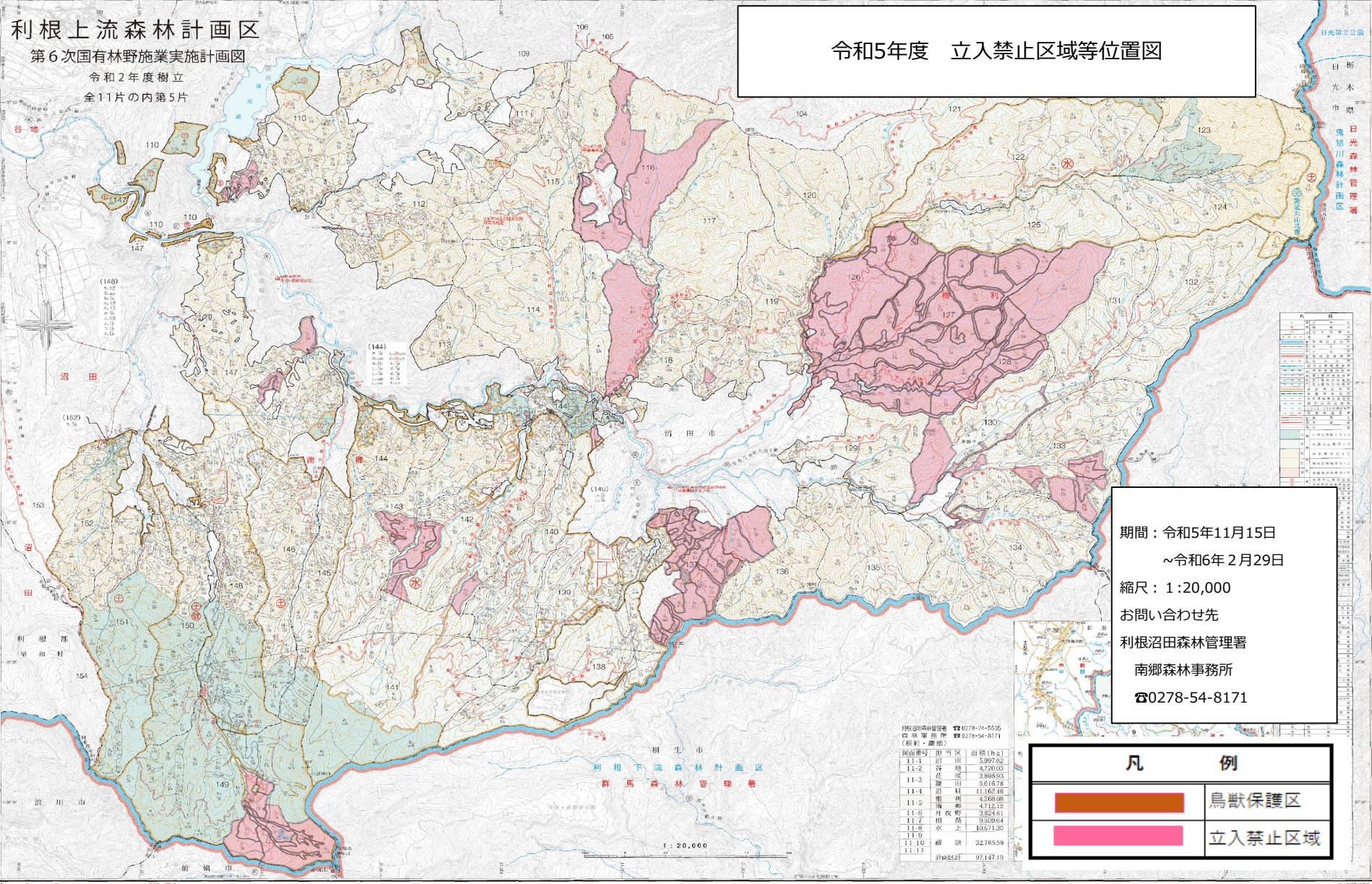


利根上流森林計画区

第6次国有林野施業実施計画図
令和2年度樹立
全11片の内第5片


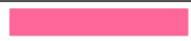
令和5年度 立入禁止区域等位置図



期間：令和5年11月15日
～令和6年2月29日

縮尺：1：20,000

お問い合わせ先
利根沼田森林管理署
南郷森林事務所
☎0278-54-8171

凡 例	
	鳥獣保護区
	立入禁止区域

図面番号	担当区	面積 (ha)
11-1	沼田	3,997.62
11-2	谷地	4,220.03
11-3	佐成	3,668.83
11-4	沼田	5,616.78
11-5	沼田	11,162.46
11-6	南郷	4,268.86
11-7	月夜野	3,824.61
11-8	相模	3,239.64
11-9	水上	192,130
11-10	碓氷	32,765.59
11-11	計画区計	97,147.19