

令和 7 年度

世附作業地におけるナラ枯れ防除 (R6補正翌債)

基本図挿入図

(森林の所在場所)
 神奈川県足柄上郡山北町世附
 世附国有林102に1林小班 外
 ○102に1林小班 5本 1.33m3 (伐倒玉切)
 ○102ぬ林小班 38本 13.25m3 (伐倒玉切)

N

S=1/5,000

図面番号： 2-1

凡 例	
	事業実施箇所

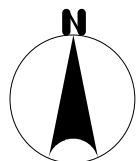




令和 7 年度

世附作業地におけるナラ枯れ防除 (R6補正翌償)
基本図挿入図


(森林の所在場所)
神奈川県足柄上郡北町世附
世附国有林103へ林小班 外
○103へ林小班 1本 0.24m³ (伐倒玉切)、0.22m³ (くん蒸)
○103ぬ2林小班 1本 0.28m³ (伐倒玉切)、0.25m³ (くん蒸)

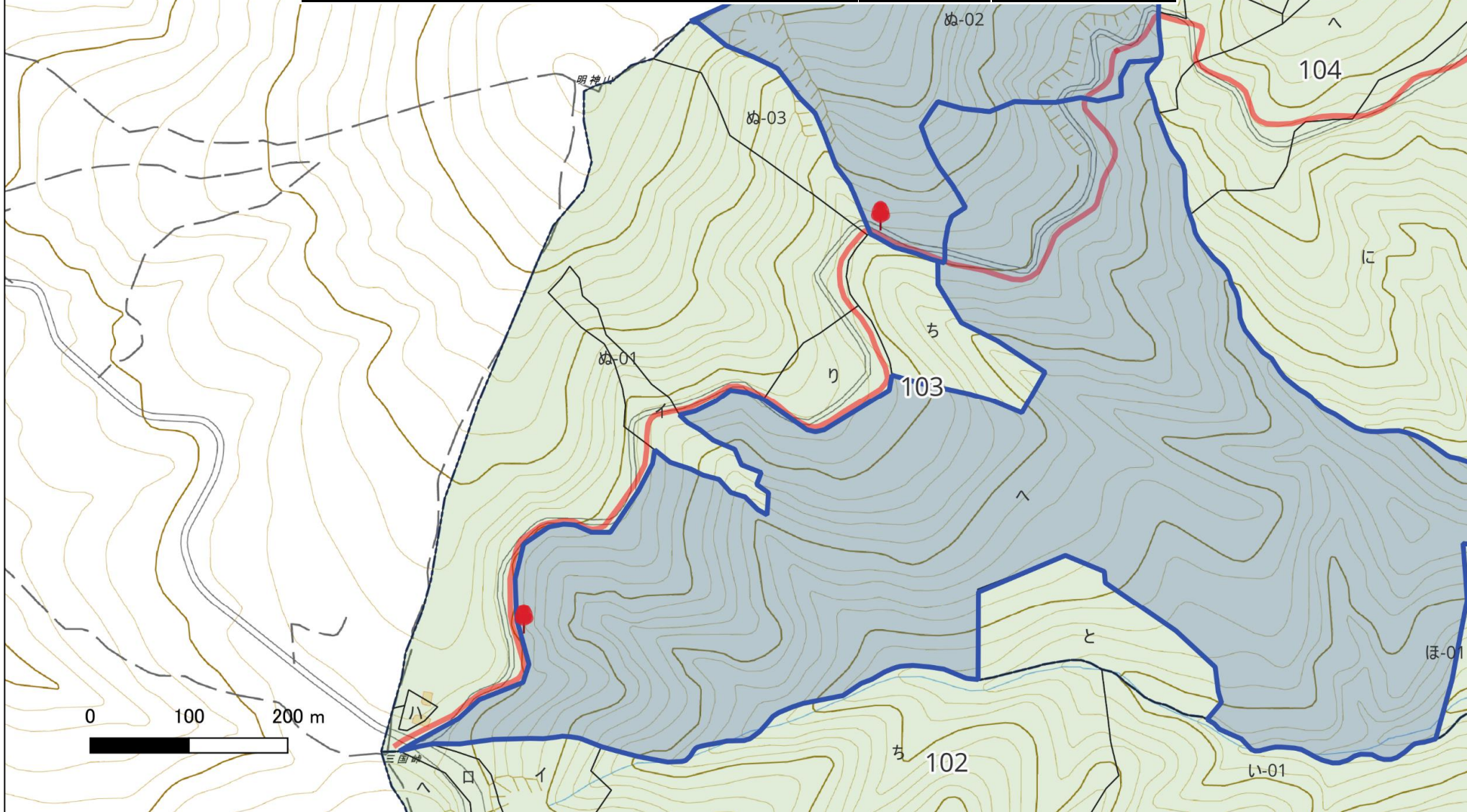


S=1/5,000

図面番号： 2-2

凡 例

	事業実施箇所





令和 7 年度
世附作業地におけるナラ枯れ防除 (R6補正翌償)
基本図挿入図
(森林の所在場所)
神奈川県足柄上郡山北町世附
世附国有林105ぬ1林小班 外
○105ぬ1林小班 1本 1.54m³ (伐倒玉切)、1.41m³ (くん蒸)

N

S=1/5,000
図面番号: 2-3

凡 例	
	事業実施箇所

