

林計画区 業実施計画図

東京神奈川森林管理署 世附地区
立入禁止区域図

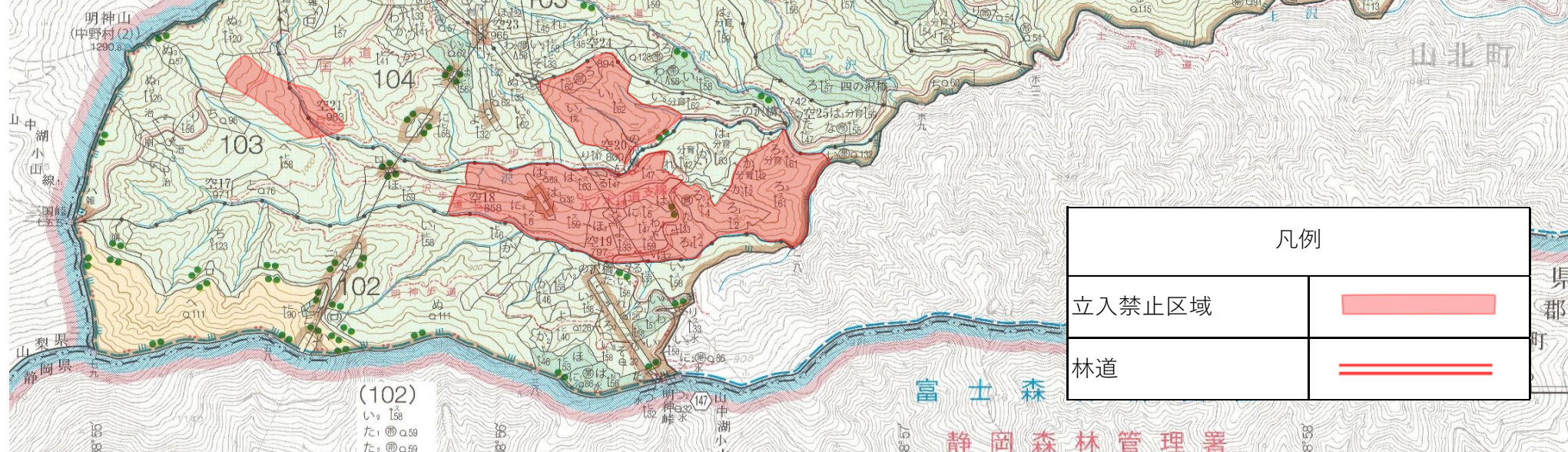
樹立
第2片

南都留郡
道志村

山梨森林管理事務所
山梨東部森林計画区



森林契約に基づく分収林
森林契約に基づく分収林
物産集積地保護林保存地区
少体群保護林
風致探勝ゾーン
自然観察教育林
景観林
英樹保護林
代換決定林
業指標林
示林
試験地
護樹帯
産業モデル林
残りの森林
社会貢献の森
種樹地
木場敷
路用地
遊歩地
気象用地
路用地
石地
壊地
産地
沼
その他雑地
採跡地
立木地
林管理署
林事務所
所・保養所等
40年生のスギ・ヒノキ・アカマツ
40年生のその他の針葉樹
40年生の広葉樹
上木スギ55年生・下木ヒノキ5年生の複層林
アカマツ
アカマツ以外の針葉樹
針葉樹
針葉樹
広葉樹
○小班名のみは買地
.....山岳名
.....三角点名



凡例	
立入禁止区域	
林道	

山梨県
南都留郡

富士森
静岡森林管理署