

令和3年度

立木第1回

入札のご案内

(資格付一般競争入札物件明細書)

令和3年5月31日(月)10時30分入札開始

天竜森林管理署入札室

本物件は、持続可能な森林経営が営まれた森林において、伐採の
手続き等を法令に照らし合わせ適正に実施した立木である。

天竜森林管理署

〒434-0012

浜松市浜北区中瀬2663-1

TEL 050(3160)5670

FAX 053(588)5595

公 売 公 告

下記のとおり立木の一般競争入札を実施します。販売物件明細書及び国有林野事業林産物売買契約約款を参照し現物熟覧のうえ、国有林野の産物売払規程（昭和25年5月17日農林省告示第132号）及び関東森林管理局署等競争契約入札心得を厳守し入札してください。

記

1 入札及び開札の日時

令和3年5月31日（月）

入札開始10時30分

締切 10時40分 締切後即時開札

2 入札及び開札の場所

天竜森林管理署 入札室

3 郵便入札

認めます。

(1) 送付場所 〒434-0012

静岡県浜松市浜北区中瀬2663-1 天竜森林管理署

(2) 到着期限 5月28日（金） 17時00分必着。

***上記の期限以後、到着したものは、無効とします。**

(3) その他留意事項

封筒を二重にして内封筒に入札書を入れ、外封筒には「立木公売入札書在中」と朱書きし、書留または配達証明でお送りください。朱書きがない場合は、無効となりますので、忘れずに記載してください。

4 入札物件

(1) 次の事項については、別添「販売物件明細書」のとおりです。

ア 売払番号

イ 物件所在地

ウ 伐採種（皆伐・間伐）

エ 国有林・分収造林・分収育林・官行造林の区分

オ 搬出期間

カ 樹種・数量・収穫面積

(2) 物件毎の（特約事項・入札条件等）については、別添「特約事項」「分収育林についてのご注意」を参照してください。

5 入札参加者の資格

令和2年度から令和6年度の林産物の売払いに係る資格確認の交付を受けている者に限ります。

但し、次の事項に該当する者は参加することが出来ません。

- (1) 予算決算及び会計令第70条に該当する者。
- (2) 予算決算及び会計令第71条に該当する者。
- (3) 関東森林管理局長から一般競争参加資格を停止されている者。

6 入札保証金

免除します。

但し、落札者が契約を結ばないときは、入札金額の100分の5に相当する違約金を徴収します。なおこの場合、競争参加資格の取り消し、又は付与しないことがあります。

7 契約保証金

免除します。

8 入札金額及び消費税

- (1) 入札金額は消費税抜きの金額を記入してください。誤って消費税を加算した金額を記入した場合でも入札は有効とし、入札後には誤りの訂正及び取消は認めないので注意願います。
- (2) 入札書に記載された金額に消費税相当額10%を加算した金額（円未満の端数切捨て）をもって落札金額及び契約金額とします。

なお、契約締結以後、当該契約において特に契約書等で金額が明示されているものを除き、当該契約に係る違約金、延滞金、率で表わされるものについては、全て消費税額が加算された総契約額が対象となります。

9 入札における留意事項

(1) 代理人の入札への参加

ア 委任状の提出

競争参加有資格者本人が入札当日出席せず代理人が入札に参加する場合は、「委任状」（別紙1-1）の提出が必要となり、委任状の提出のない者は入札に参加することはできません。

なお、年間を通じて代理人に委任する場合は、当該年度を有効とする「委任状」（別紙1-2）を提出すれば、入札の都度委任状を提出する必要はありません。

イ 入札書

「入札書」（別紙2）のとおり、入札者の住所、商号又は名称、代表者氏名を

記入するとともに代理人氏名の記入が必要となります。

(2) 無効の入札

次の各号の一に該当する入札は無効とします。

ア 競争に参加する資格を有しない者のした入札

イ 委任状を持参しない代理人のした入札

ウ 所定の入札保証金の納付又は入札保証金に代わる担保の提供をしない者のした入札

エ **記名を欠く入札**

オ 金額を訂正した入札

カ 誤字、脱字等により意思表示が不明瞭である入札

キ 明らかに連合によると認められる入札

ク 同一事項の入札について同一人が2通以上なした入札又は入札者若しくはその代理人が他の入札者の代理をした入札

ケ 入札時刻に遅れてした入札

コ 暴力団排除に関する誓約事項（別紙3）について、虚偽又はこれに反する行為が認められた入札

サ その他入札に関する条件に違反した入札

(3) 落札者の決定

ア 開札は、指定した場所及び日時に、入札者の面前で行い、予定価格以上で最高の価格を持って入札した者を落札者とします。ただし、落札となるべき入札をした者が2名以上のときは、直ちに「くじ」で落札者を決定します。

イ 落札宣言後は、錯誤等を理由に入札無効の申し出があっても、受理しません。また、どのような事由があっても落札を無効にすることはできません。

1 0 契約の成立及び締結期限

(1) 契約の締結は、契約書の作成を必要とし、双方記名押印した時に成立とします。

(2) 契約の締結期限は令和3年6月7日（月）までとします。

1 1 代金の納付期限

代金の納付期限は、契約締結日から起算して20日以内とします。

1 2 代金の延納

(1) 1件の売払契約代金が150万円以上の物件において、国の所有に属する物品の売払代金の納付に関する法律（昭和24年法律第176号）の定めるところにより認めます。（年利0.64%）

延納利息代金の計算方法は以下のとおりです。

延納利息代金＝（契約代金×延納期間×延納利率）÷365日

ただし、分収林契約者の持分に係る代金については、延納は認めません。

- (2) 延納担保の提供期限は契約締結日から起算して20日以内とします。
- (3) 延納期限は、1,000m³未満は6ヶ月以内、1,000m³以上は10ヶ月以内とします。

1.3 物件の引渡

- (1) 物件の引渡期限は、国有林野の産物売払規程第34条第1項及び国有林野事業林産物売買契約約款第7条第1項に基づき、代金の全部又は代金延納担保の提供があった日から15日以内とします。
- (2) 物件の引渡は、買受人立会による引渡しをしないことについての買受人の同意を得られる場合には、国有林野の産物売払規程第34条第3項第2号及び国有林野事業林産物売買契約約款第7条3項に基づき、みなし引渡を特約することも可能です。この場合、代金の全部の納入のあったとき、または代金延納担保の提供があった時に引渡しがあったものとみなします。金融機関の発行する領収書等を天竜森林管理署へ必ず提示してから搬出してください。
- (3) 引渡を受けた時は、国有林野の産物売払規程第35条に基づき、引渡領収書を天竜森林管理署長に提出してください。

1.4 各規程等の閲覧場所

- (1) 販売物件明細書、契約書（案）
 - ア 販売物件明細書：天竜森林管理署のホームページで閲覧してください。
 - イ 契約書（案）：天竜森林管理署で閲覧してください。
天竜森林管理署のホームページアドレス
<http://www.rinya.maff.go.jp/kanto/tenryu/index.html>
- (2) 各規程等
 - ア 国有林野事業林産物売買契約約款
 - イ 国有林野の産物売払規程
 - ウ 関東森林管理局署等競争契約入札心得
 - エ 各種様式（別紙1：委任状、別紙2：入札書）
上記ア～エは関東森林管理局のホームページにて閲覧できます。
関東局ホーム>公売・入札情報>林産物の売払情報
ホームページを閲覧できない方は、天竜森林管理署業務グループ（経営担当）へお問い合わせください。
関東森林管理局のホームページアドレス
<http://www.rinya.maff.go.jp/kanto/welcome/index.html>

1.5 その他留意事項

- (1) 入札参加者は、入札書の提出をもって「暴力団排除に関する誓約事項」（別紙

- 3) に同意したものとします。
- (2) 本物件は、売買契約書において「持続可能な森林経営が営まれ、伐採に当たって森林に関する法令に照らし手続きが適正になされた森林の立木である」ことを証明します。なお、この記載内容をもって木質バイオマス証明となります。
- (3) 発電用バイオマス証明に関しては、買受人自らが本売買契約書の写しを添付し、任意様式により証明してください。

1.6 お問い合わせ

不明の点は、下記までお問い合わせください。

- ・現地案内について

現地案内実施一覧表参照

- ・その他

天竜森林管理署 業務グループ（経営担当）

電話番号 050-3160-5670 FAX番号053-588-5595

お知らせ

農林水産省の発注事務に関する綱紀保持を目的として、農林水産省綱紀保持規程（平成19年農林水産省訓令第22号）が制定されました。この規程に基づき、第三者から不当な働きかけを受けた場合は、その事実をホームページで公表するなどの綱紀保持対策を実施しています。

詳しくは、当ホームページの「発注者綱紀保持対策に関する情報等」をご覧ください。

<http://www.rinya.maff.go.jp/kanto/apply/publicsale/koukihoji/index.html>

別添

特 約 事 項

- 1 作業については、森林官と協議しながら進めてください。作業に着手するまでに「立木販売箇所の作業計画届」(別紙4)を、森林官に提出してください。作業終了時は事前に森林官へ連絡し、必要に応じて現地の確認を受けてください。
- 2 調査木については、原則全て伐倒・搬出してください。
- 3 立木の伐採、木材の搬出等に当たっては、以下の事項に努めてください。
 - 末木枝条、残材、根株等を沢・湖沼・土場周辺・治山ダム等へ集積しない。また、植栽に支障のないよう集積箇所を分散させる。
 - 森林作業道を作設する場合は当署担当者及び管轄森林官等と協議のうえ、別紙森林作業道特記仕様書のとおり作設することとし、林地崩壊を防ぐために必要な措置を講ずる。
- 4 やむを得ず搬出支障木(販売物件材積の5%以内)が発生する場合は、事前に森林官へ連絡し必要な手続きを行ってください。また、法令等で規制されている森林については(保安林、自然公園、史跡名勝等)、別途「伐採許可申請」等が必要です。手続きには1~2ヶ月程度要することがあります。
- 5 伐採区域を十分に確認のうえ、伐採を実施してください。また、伐採区域について不明な箇所がある場合は必ず森林官へ確認をしてください。
- 6 各作業の実行に当たっては、安全作業を心掛けてください。林道・歩道・事業地の入口等には、歩行者や通行車両に注意喚起を促す看板を掲示してください。また、公道を利用する場合は、利用に必要な手続きを行い誘導員の配置等必要な措置を講じてください。

看板作成例

立木伐採搬出作業中	
購入者	: ○○林業
作業箇所	: ○○国有林○○林小班
作業期間	: (自) 令和○○年○○月○○日
	: (至) 令和○○年○○月○○日

- 7 歩道及び伐採区域界沿いは、伐採完了後に歩行の支障とならないように適切に処理してください。
また、伐採種が皆伐の箇所は、伐採跡地に獣害防護柵を設置し植栽しますので、伐採区域の外周から内側方向へ約2mの間には、枝条等を積み上げないでください。

8 公売物件内及び外縁・周辺には、国有林の土地境界標や基準点が設置されている場合があるので、これらの標識の有無を現地確認や打ち合わせの際などに森林官へ確認し、これらの標識が設置されている場合には、森林官の指示に従い必ず保全措置を取ってください。

なお、誤ってこれらの標識を毀損等してしまった場合は、買受人の経費負担により測量等のうえ復元していただく事となりますので、充分ご注意願います。

9 山火事防止のため、林内における火の使用は原則禁止とします。

10 狩猟期間及び有害鳥獣駆除実施時には、「作業中につき発砲禁止」等と表示した看板を事業地等の分かりやすい箇所に掲示してください。

11 白滝、雲路、瀬尻国有林の物件は、認証林であることから天竜林材業振興協議会森林認証部会の「森林作業共通仕様書」に準じて作業を実施してください。

森林作業共通仕様書につきましては、以下のホームページアドレスで閲覧してください。

<https://www.city.hamamatsu.shizuoka.jp/ringyou/portal/ringyou/fsc/hamamatsufsc.html>

12 入札物件第1号～第4号について、現在、静岡県の事業により、林道（地八吉沢線）の開設工事を実施しています。事業地は主に民有林となりますが、土砂運搬等のため、林道に複数の大型車両の通行が想定されます。そのため、木材運搬の際には、林道開設の事業者と調整して頂く場合があります。

13 入札物件第11号～第13号については、全て保安林に指定されており、1年度の皆伐限度面積が10haまでと制限されています。各小班単独では10haを超えませんが、隣接している小班を全て一度に伐採すると10ha以上（限度面積を超える）となる可能性があることから、落札され、皆伐を行う際は、入札物件第12号～第14号の買受者様に小班が隣接する部分の伐採時期等について調整をお願いする場合がありますのでご承知願います。

以上の事項について、承諾のうえ入札にご参加ください。

森林作業道特記仕様書

本特記仕様書は、「森林作業道作設指針」（平成22年11月17日付け22林整第656号林野庁長官通知）に基づき、地形・地質、気象条件やこれまでの関東森林管理局管内における路網施工状況等を踏まえ定めたものである。

作設する路網は継続的に用いられる森林作業道であり、路体は堅固な土構造を基本に、構造物は地形・地質等の条件からやむを得ない場合に限り設置することとし、本特記仕様書により作設する。

なお、本特記仕様書に指定していないものについては、森林作業道作設指針によることを基本とする。

第1 路網

1 配置

路網は、フォワーダ等車輛系機械が安全に走行でき、かつ作業システムの効率性が効果的に発揮されるよう次の点に留意し配置する。

- ①地形・地質の安定している安全な個所を通過するよう配置する。
- ②地形に沿った屈曲線形となるよう配置する。
- ③排水を考慮した波形勾配となるよう配置する。

2 幅員

幅員は、3m以下とする。ただし、林業機械を用いた作業の安全性及び、作業性の確保に必要な区間に限って、0.5m程度の余裕を付加することができる。

3 勾配・排水

縦断勾配は、土質や使用する機械の能力等を考慮し、集材作業を行う車両が、木材を積載し安全に上り走行・下り走行ができる、勾配で計画する。

また、縦断勾配を緩やかな波状にすることにより、こまめな分散排水を行うこととし、排水先は安定した尾根部や常水のある沢にする等して、路面に集まる雨水を安全、適切に処理する。

横断勾配は、原則として水平とするが、水平区間など危険のない場所で、横断勾配の谷側をわずかに低くする排水方法を採用する場合は、必要に応じて丸太等による路肩侵食保護工、盛土のり面の保護措置をとる。

特に、木材積載時の下り走行におけるブレーキの故障や、雨天や凍結時のスリップによる転落事故を防止するため、カーブの谷側を低くすることは避ける。

なお、カーブ区間に係る排水は、カーブ上部の入り口付近で行う。

第2 施工

1 切土

切土高は、ヘアピンカーブの入口など局所的にやむを得ない場合を除き、1.5m程度以内とする。

切土のり面勾配は、直切りを標準とする。ただし、切土高が高くなる場合、または、土質に応じて6分（岩石の場合は3分）とする。

2 盛土

盛土については、地山に段切りを行った上で、概ね30cm程度の層ごとにバケツ及び履帯を用いて十分に締め固める。

なお、強度を有しない土質の場合は、盛土・地山を区分せず、路体全体を概ね30cm程度の層ごとに締め固め、路体全体として十分な強度をもたせる。

盛土のり面勾配は、概ね1割とする。盛土高が2mを超える場合は、1割2分程度とする。

ヘアピンカーブの盛土箇所では、締め固めを繰り返し行ったり、構造物を設けるなどして、路体に十分な強度をもたせる。

盛土の土量が過不足する場合は、山側から谷側への横方向での土量調整だけでなく、前後の路床高の調整など縦方向での土量調整も行う。

3 簡易構造物等

構造物は、安全確保の観点や地形・地質等の制約から、やむを得ない場合にのみ設置する。その場合、転石等現地発生資材の活用を図りつつ、利用の頻度やコスト等を考慮して適切なものを選定する。

4 伐開

伐開は、幅員に応じた必要最小限の幅とする。

第3 周辺環境への配慮

公道等への土砂の流出、土石の転落を防止するために必要な措置をとる。

また、希少な野生生物の生息・生育情報を知ったときは、監督員に報告し、指示を受ける。

第4 その他

1 表土、根株の扱い

根株やはぎ取り表土は、盛土のり面保護工として利用する。表土は心土と交互に概ね30cm毎の層毎にバケツ等で十分締め固めて盛土法面に固定する。根株は、表土や心土等とともに十分締め固めるとともに作業に支障のないように固定する。

根株の上に根株を幾つも重ねて積み上げることや、根株を丸ごと路体内に完全に埋設することは、締め固めが難しくなるので避ける。また、土質、根株の大きさ、集材方法、山腹傾斜等から、盛土のり面保護工に向かない場合は、安定した状態にして自然還元利用等を図る。

2 事業終了時において、洗掘を防ぐための水切りを登坂部分等に入れる。

別添

分収育林についてのご注意

第1号物件～第8号物件は、分収育林として募集した林分です。国と契約者である緑のオーナーがそれぞれの持分に応じた権利を有していますので、以下の内容を承諾の上入札して下さい。

- 1 代金の延納 各オーナーに対する支払い（振込）の延納は出来ません。
- 2 納入方法 契約後、売買代金の総額を分割します。国分は納入告知書、各オーナー分は口座振込によりお支払い頂きます。
なお、オーナーの口座に売買代金が振込めない場合は現金書留により郵送し、更に受取りがなければオーナーの住所地を管轄とする法務局あて供託金として電子（ゆうちょ銀行）及び現金により納付することとなります。
- 3 振込方法 オーナーへの振込額・振込先については、契約後にお渡しする『分収金振込先一覧表』をご参照下さい。振込後は、金融機関の発行する振込証書等、振込みを証明できる書面を提出して下さい。
- 4 振込手数料 振込手数料は予定価格から控除してあります。
- 5 その他 1～4以外の条件については、入札案内、入札注意書、特約事項と同様とします。

分収造林についてのご注意

第10号物件～第13号物件は、分収造林として契約している林分です。国と契約者である造林者がそれぞれの分収割合に応じた権利を有しておりますので、以下の内容を承諾のうえ入札してください。

- 1 代金の返納 造林者に対する支払い（振込）の延納は出来ません。
- 2 納入方法 契約後、売買代金の総額を分割します。国分は納入告知書、造林者分は口座振込によりお支払いいただきます。

- 3 振 込 方 法 造林者への振込額・振込先については、契約後にお渡しする『分収金振込先確認書』をご参照ください。振込後は、金融機関の発行する振込証書等、振込を証明できる書面を提出してください。
- 4 振込手数料 振込手数料は、予定価格から控除してあります。
- 5 そ の 他 1～4以外の条件については、入札案内、入札注意書、特約事項等と同様とします。

委 任 状 (例)

代理人氏名

上記の者を私の代理人と定め、下記権限を委任します。

記

- 1 入札年月日 令和 年 月 日
- 2 件 名
- 3 入札に関する一切の件

令和 年 月 日

住 所

商号又は名称
代表者氏名

分任契約担当官

天竜森林管理署長 松尾 清史 殿

注意：代理人が入札を行う場合は、必ず委任状を提出して下さい。

なお、当該年度を有効とする年間委任状（別紙 1 - 2）を提出し、その代理人に入札させる場合は、本委任状を提出する必要はありません。

ただし、その場合、各署等ごとに委任状の提出が必要となります。

委 任 状 (例)

私は、都合により〇〇 〇〇を代理人と定め、下記の権限を委任します。

委 任 事 項

1 入札に関する一切の件

2 見積もりに関する事項

3

4 委任期間

令和 年 月 日から令和 年 月 日

令和 年 月 日

住 所

商号又は名称
代表者氏名

分任契約担当官

天竜森林管理署長 松尾 清史 殿

入 札 書

入札番号 第 号

億	千万	百万	十万	万	千	百	十	円

ただし、上記金額は消費税相当額を除いた金額であるので、契約額は上記金額に消費税相当額を加算した金額となること及び関東森林管理局署等競争契約入札心得を承知のうえ、入札します。

令和 年 月 日

分任契約担当官

天竜森林管理署長 殿

(入札者)

住 所

商号又は名称

代表者氏名

(代理人)

氏名

(注意事項)

- 1 金額は、円単位とし、アラビア数字を持って明記すること。
- 2 代理人による入札の場合は、「住所」、「商号又は名称」の記名を行うこと。

暴力団排除に関する誓約事項

当社（個人である場合は私、団体である場合は当団体）は、下記 1 及び 2 のいずれにも該当せず、また、将来においても該当しないことを誓約します。

この誓約が虚偽であり、又はこの誓約に反したことにより、当方が不利益を被ることとなっても、異議は一切申し立てません。

また、貴署の求めに応じ、当方の役員名簿（有価証券報告書に記載のもの。ただし、有価証券報告書を作成していない場合は、役職名、氏名及び生年月日の一覧表）を警察に提供することについて同意します。

記

1 契約の相手方として不適当な者

（1）法人等（個人、法人又は団体をいう。）の役員等（個人である場合はその者、法人である場合は役員又は支店若しくは営業所（常時契約を締結する事務所をいう。）の代表者、団体である場合は代表者、理事等、その他経営に実質的に関与している者をいう。以下同じ。）が、暴力団（暴力団員による不当な行為の防止等に関する法律（平成 3 年法律第 77 号）第 2 条第 2 号に規定する暴力団をいう。以下同じ。）又は暴力団員（同法第 2 条第 6 号に規定する暴力団員をいう。以下同じ。）であるとき

（2）役員等が、自己、自社若しくは第三者の不正の利益を図る目的、又は第三者に損害を加える目的をもって、暴力団又は暴力団員を利用するなどしているとき

（3）役員等が、暴力団又は暴力団員に対して、資金等を供給し、又は便宜を供与するな

ど直接的あるいは積極的に暴力団の維持、運営に協力し、若しくは関与しているとき

（4）役員等が、暴力団又は暴力団員であることを知りながらこれを不当に利用するなどしているとき

（5）役員等が、暴力団又は暴力団員と社会的に非難されるべき関係を有しているとき

2 契約の相手方として不適当な行為をする者

（1）暴力的な要求行為を行う者

（2）法的な責任を超えた不当な要求行為を行う者

（3）取引に関して脅迫的な言動をし、又は暴力を用いる行為を行う者

（4）偽計又は威力を用いて契約担当官等の業務を妨害する行為を行う者

（5）その他前各号に準ずる行為を行う者

上記事項について、入札書の提出をもって誓約します。

立木販売箇所の作業計画届

令和 年 月 日

森林事務所 森林官 殿

買受者の所在地:

名 称:

代 表 者 名:

電 話:

区 分		内 容				
場所及び数量等	契 約 方 法 等	・公売 ・随契	契約年月日	令和 年 月 日		
	契 約 場 所	国有林 林班 小班 (全・内)				
	契 約 数 量	・面積 ha	・樹種	外・材積	m3	
	伐 採 方 法	・ 皆伐 ・ 間伐 ・ その他()				
伐採搬出計画	作 業 の 形 態	・ 自社 ・ 下請 ・ その他()				
	作 業 期 間	(自)令和 年 月 日～(至)令和 年 月 日				
	搬 出 方 法	・ 架線集材 ・ フォワード集材 ・ その他()				
	従事作業員の内訳	・ 作業員数 名(常雇 名 臨時 名)				
	下請等の場合の相手方の住所・氏名・電話番号	・住 所				
		・氏 名				
・代 表 者						
・電 話						
現場責任者等の氏名	現場責任者の氏名等	・氏 名	tel:			
	林業架線作業主任者	・氏 名	tel:			
	地山掘削作業主任者	・氏 名	tel:			
	車両系建設機械運転	・氏 名	tel:			
	かかり木の処理業務	・氏 名	tel:			

現 地 案 内

1 現地案内実施一覧表

入札番号	国有林	案内林小班	日時	集合場所	案内者(お問い合わせ先)
1	白滝	825に1	5月13日 (木) 10時00分	瀬尻詰所 住所：浜松市天竜区龍山町瀬尻432 電話：053-969-0372 マップコード：386 305 268*63	瀬尻森林事務所 森林官補 横山 電話：053-968-0014
2		825に2			
3		825ち2 ・ 825ぬ1 ・ 825わ			
4		827い			
5	雲路	829ろ			
6		831に			
7		834ろ2			
8	瀬尻	835ほ1			
9		849い			
10		870は			
11		872ろ			
12		872に			
13		872ほ			

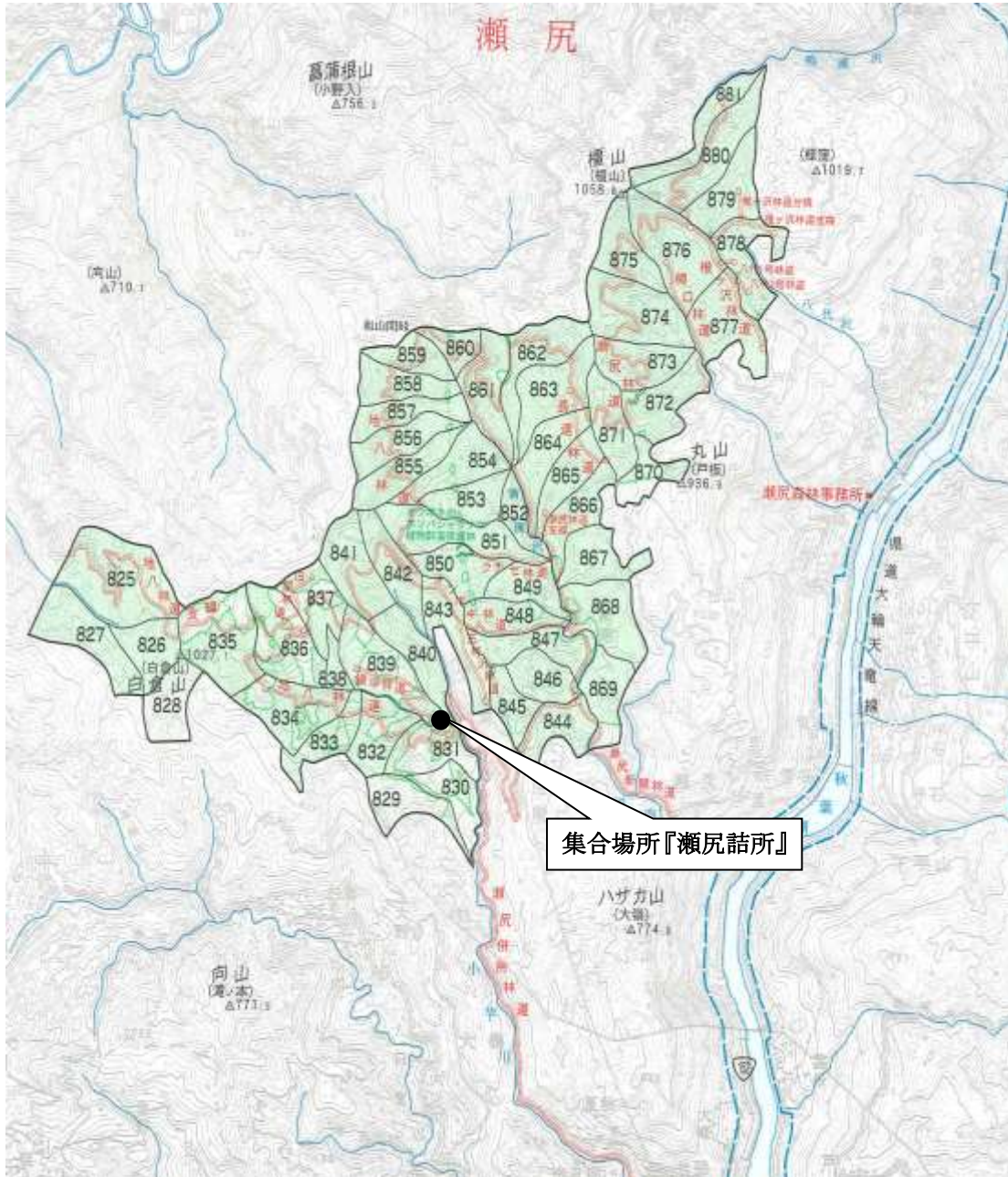
2 その他

- ①現地案内は雨天でも実施いたします。(ただし大雨洪水等の警報が発表されている場合は中止とします。不明な点は、案内者へ問い合わせてください。)
- ②集合時間の厳守をお願いします。

現地案内集合場所位置図

瀬尻詰所 住所：浜松市天竜区龍山町瀬尻 432
電話：053-969-0372

マップコード：386 305 268*63



入札物件一覧表

入札番号	物件所在地	面積 (ha)	種類	樹種	本数	材積(m3)	林齢	搬出期間	備考
1	浜松市天竜区佐久間町 白滝国有林 825に1林小班	3.14	皆伐	スギ ヒノキ アカマツ モミ 広葉樹	2,869	1,903.25	60	36ヶ月	分収育林 オーナー数 7人 水源かん養保安林 FSC材
2	浜松市天竜区佐久間町 白滝国有林 825に2林小班	4.14	皆伐	スギ ヒノキ アカマツ ヒメコマツ モミ 広葉樹	4,302	2,197.77	60	36ヶ月	分収育林 オーナー数9人 水源かん養保安林 FSC材
3	浜松市天竜区佐久間町 白滝国有林 825ち2、ぬ1、わ林小班	4.70	皆伐	スギ ヒノキ アカマツ モミ 広葉樹	4,746	2,745.48	56 ～ 62	36ヶ月	分収育林 オーナー数28人 水源かん養保安林 FSC材
4	浜松市天竜区佐久間町 白滝国有林 827い林小班	4.36	皆伐	スギ ヒノキ モミ コマツガ 広葉樹	4,202	2,060.85	56	36ヶ月	分収育林 オーナー数22人 水源かん養保安林 FSC材
5	浜松市天竜区龍山町 雲路国有林 829ろ林小班	5.77	皆伐	スギ ヒノキ アカマツ モミ 広葉樹	8,050	3,089.16	56	36ヶ月	分収育林 オーナー数26人 FSC材
6	浜松市天竜区龍山町 雲路国有林 831に林小班	4.01	皆伐	スギ ヒノキ アカマツ モミ 広葉樹	4,002	2,368.70	61	36ヶ月	分収育林 オーナー数4人 FSC材
7	浜松市天竜区龍山町 雲路国有林 834ろ2林小班	2.90	皆伐	スギ ヒノキ 広葉樹	2,319	1,631.34	63	36ヶ月	分収育林 オーナー数3人 FSC材
8	浜松市天竜区龍山町 瀬尻国有林 835ほ1林小班	6.65	皆伐	スギ ヒノキ アカマツ 広葉樹	6,742	3,345.94	57	36ヶ月	分収育林 オーナー数11人 FSC材
9	浜松市天竜区龍山町 瀬尻国有林 849い林小班	3.20	皆伐	スギ ヒノキ アカマツ ヒメコマツ モミ 広葉樹	2,982	2,038.32	70	36ヶ月	国有林 水源かん養保安林 FSC材
10	浜松市天竜区龍山町 瀬尻国有林 870は林小班	4.75	皆伐	スギ ヒノキ	6,359	3,590.50	55	36ヶ月	分収造林 雲折部分林組合 FSC材
11	浜松市天竜区龍山町 瀬尻国有林 872ろ林小班	8.06	皆伐	スギ ヒノキ	9,978	4,543.59	56	36ヶ月	分収造林 中村部分林組合 水源かん養保安林 FSC材
12	浜松市天竜区龍山町 瀬尻国有林 872に林小班	6.07	皆伐	スギ ヒノキ	7,067	3,153.29	56	36ヶ月	分収造林 寺尾・尾曲部分林組合 水源かん養保安林 FSC材
13	浜松市天竜区龍山町 瀬尻国有林 872ほ林小班	5.81	皆伐	スギ ヒノキ	6,525	3,573.08	56	36ヶ月	分収造林 下平山部分林組合 水源かん養保安林 FSC材
計					70,143	36,241.27			

※入札物件第11号～第13号については、全て保安林に指定されており、1年度の皆伐限度面積が10haまでと制限されています。各小班単独では10haを超えませんが、隣接している小班を全て一度に伐採すると10ha以上(限度面積を超える)となる可能性があることから、落札され、皆伐を行う際は、入札物件第11号～第13号の買受者様に小班が隣接する部分の伐採時期等について調整をお願いする場合がありますのでご承知願います。

入札番号 第1～4号物件基本図

浜松市天竜区佐久間町 白滝国有林

第1号 825に1林小班 面積 3.14ha

マップコード：386 332 603*58

第4号 827い林小班 面積 4.36ha

マップコード：386 331 317*17

第2号 825に2林小班 面積 4.14ha

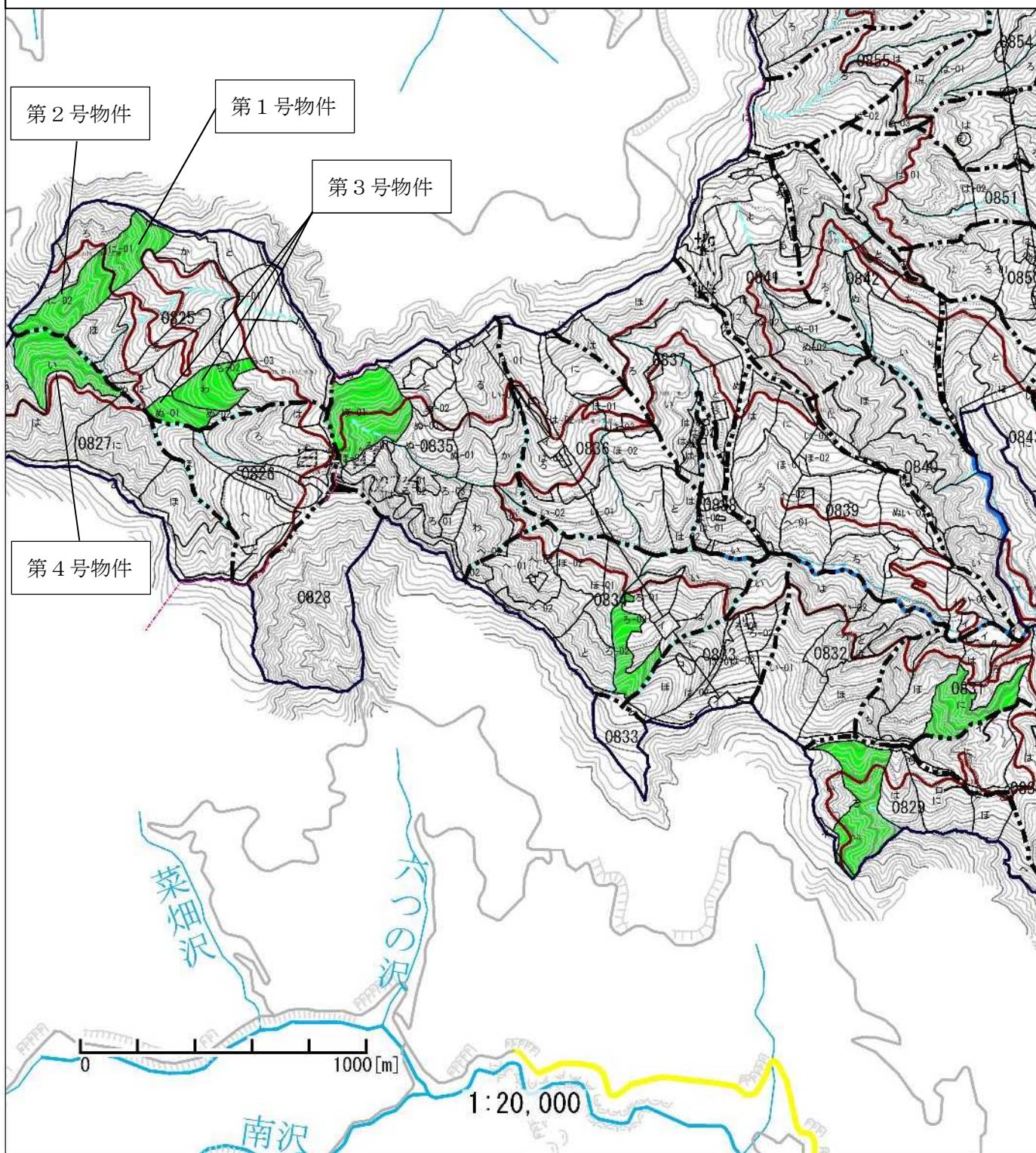
マップコード：386 332 479*83

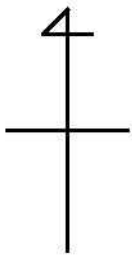
第3号 825ち2林小班 マップコード：386 332 228*21

825ぬ1林小班 マップコード：386 332 008*22

825わ 林小班 マップコード：386 332 160*05

面積 4.70ha

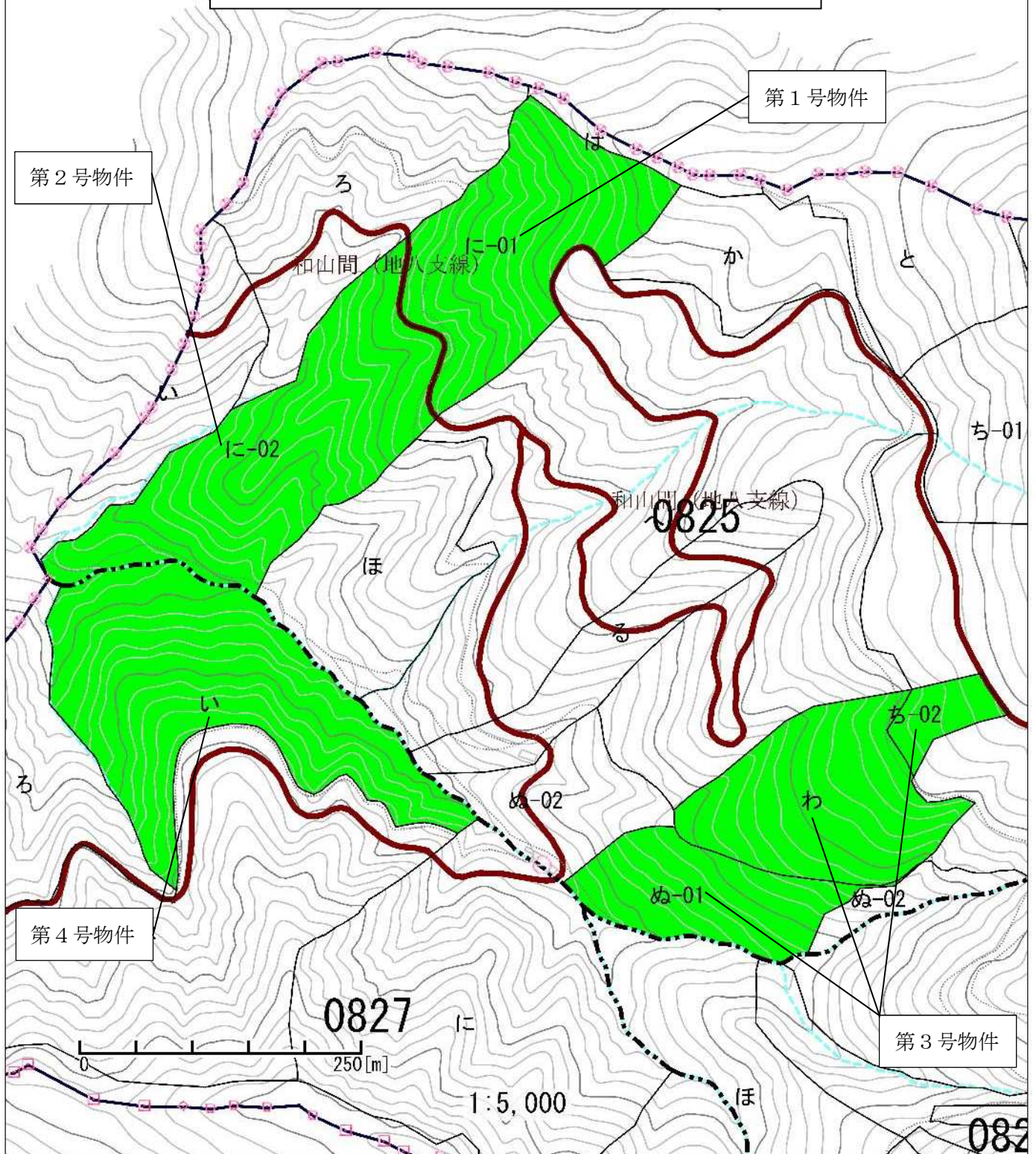




入札番号 第1～4号物件基本図

浜松市天竜区佐久間町 白滝国有林

第1号	825に1林小班	面積	3.14ha
第2号	825に2林小班	面積	4.14ha
第3号	825ち2林小班	面積	4.70ha
	825ぬ1林小班		
	825わ 林小班		
第4号	827い 林小班	面積	4.36ha



入札番号 第5～8号物件基本図

浜松市天竜区龍山町 雲路国有林

第5号 829ろ林小班 面積 5.77ha

マップコード：386 275 375*56

第6号 831に林小班 面積 4.01ha

マップコード：386 275 896*76

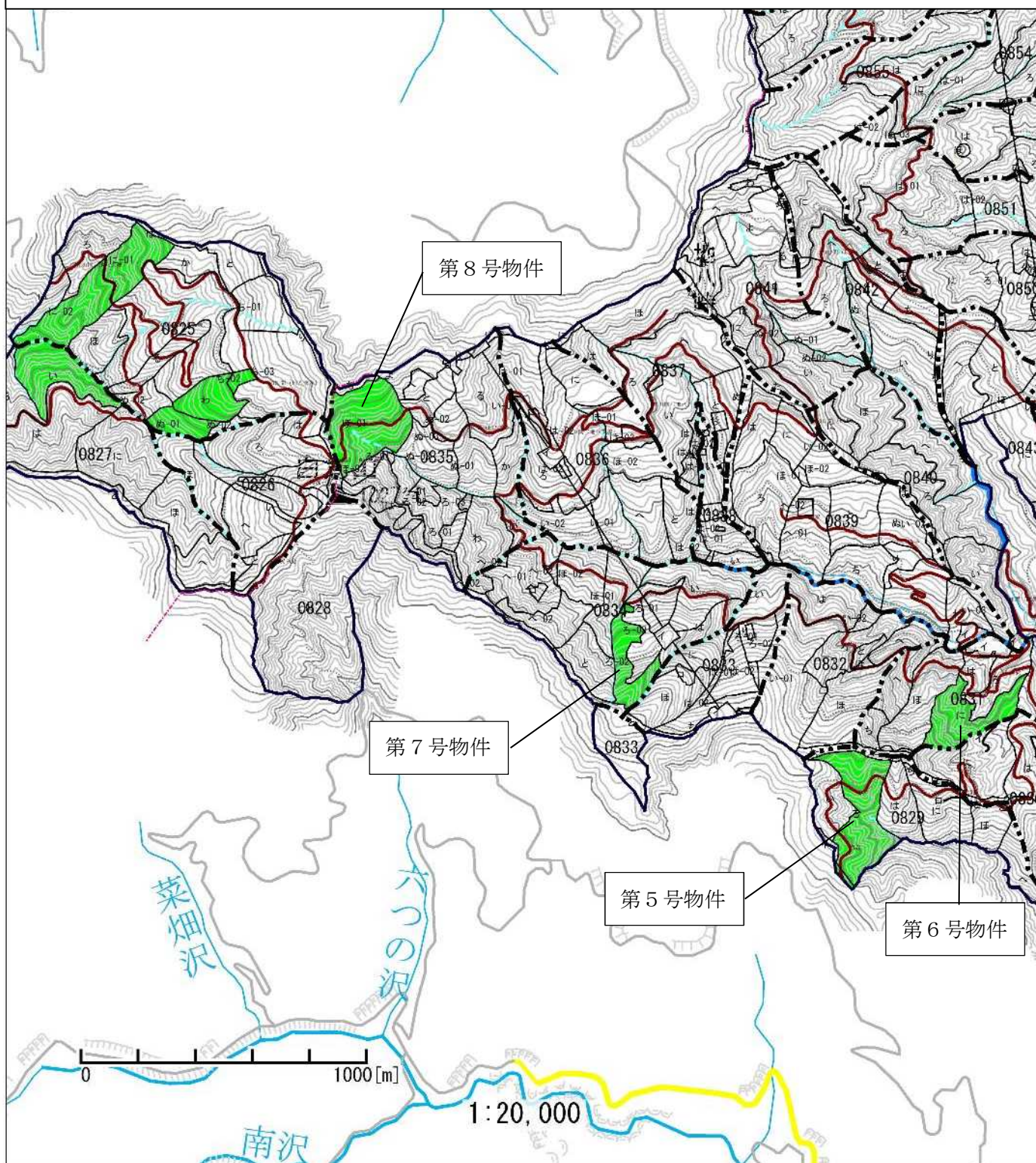
第7号 834ろ2林小班 面積 2.90ha

マップコード：386 304 280*18

浜松市天竜区龍山町 瀬尻国有林

第8号 835ほ1林小班 面積 6.65ha

マップコード：386 333 099*17

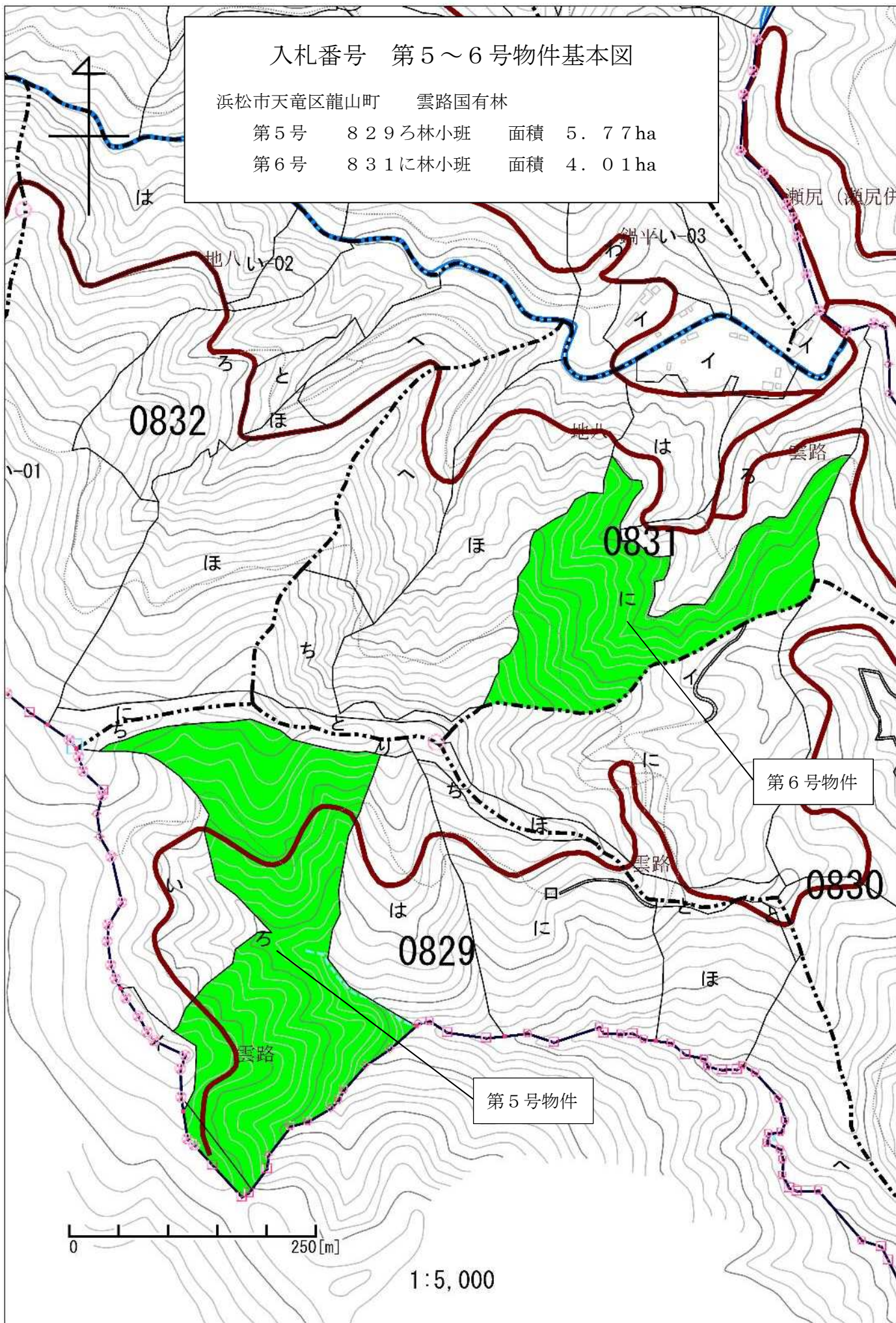


入札番号 第5～6号物件基本図

浜松市天竜区龍山町 雲路国有林

第5号 829ろ林小班 面積 5.77ha

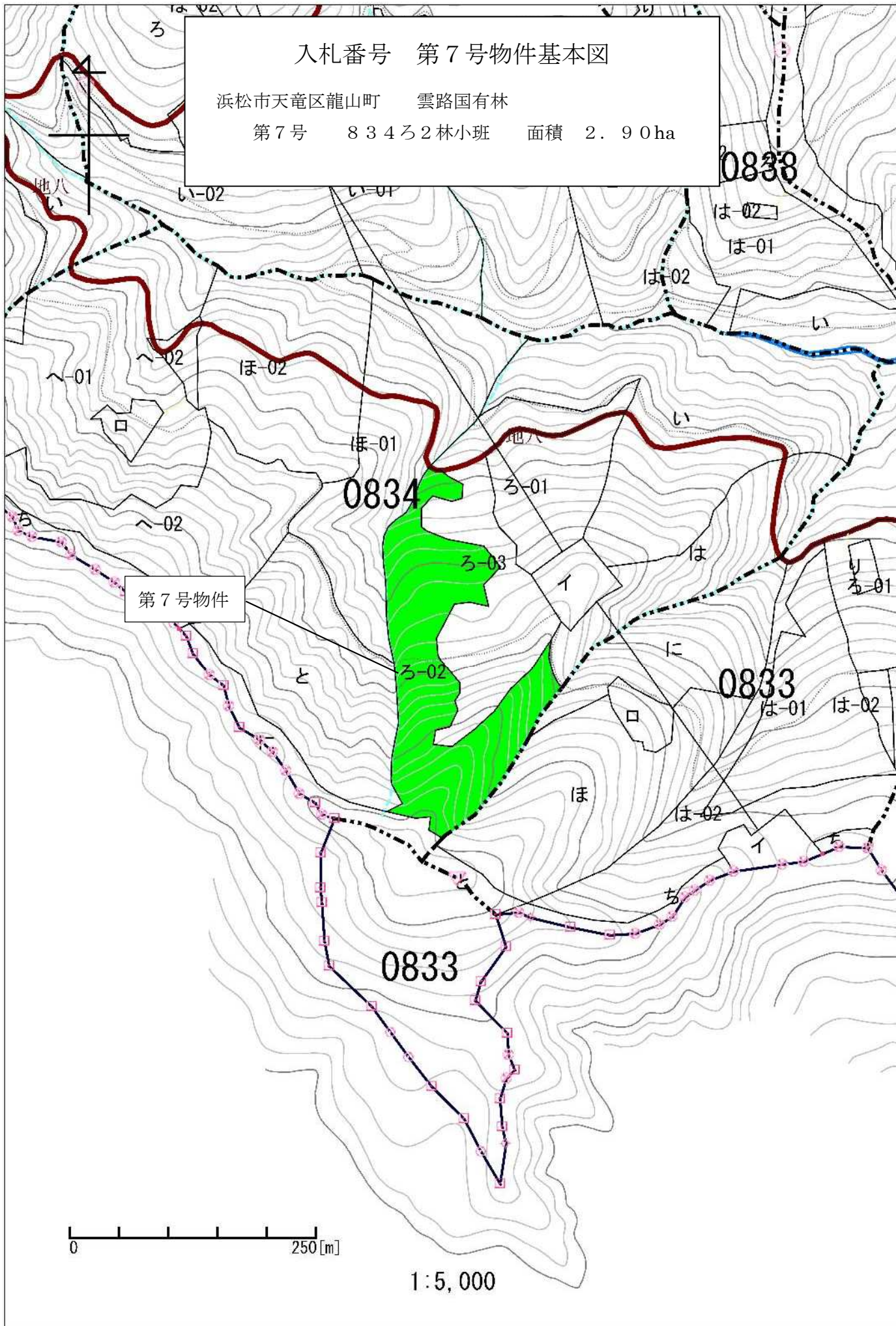
第6号 831に林小班 面積 4.01ha



入札番号 第7号物件基本図

浜松市天竜区龍山町 雲路国有林

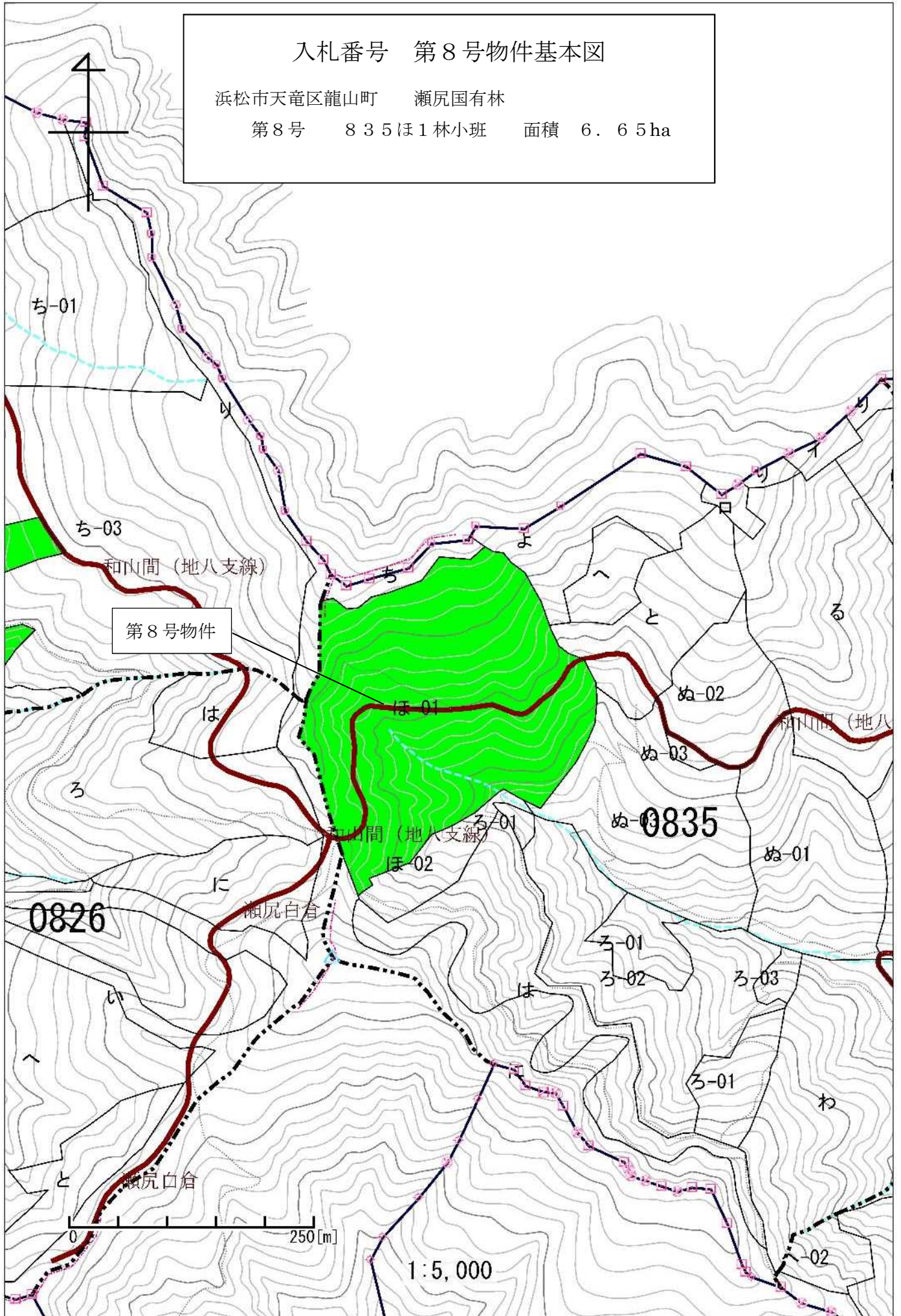
第7号 834ろ2林小班 面積 2.90ha



入札番号 第8号物件基本図

浜松市天竜区龍山町 瀬尻国有林

第8号 835ほ1林小班 面積 6.65ha



入札番号 第9～13号物件基本図

浜松市天竜区龍山町 瀬尻国有林

第9号 849い林小班 面積 3.20ha

マップコード: 386 337 367*75

第10号 870は林小班 面積 4.75ha

マップコード: 386 368 126*25

第11号 872ろ林小班 面積 8.06ha

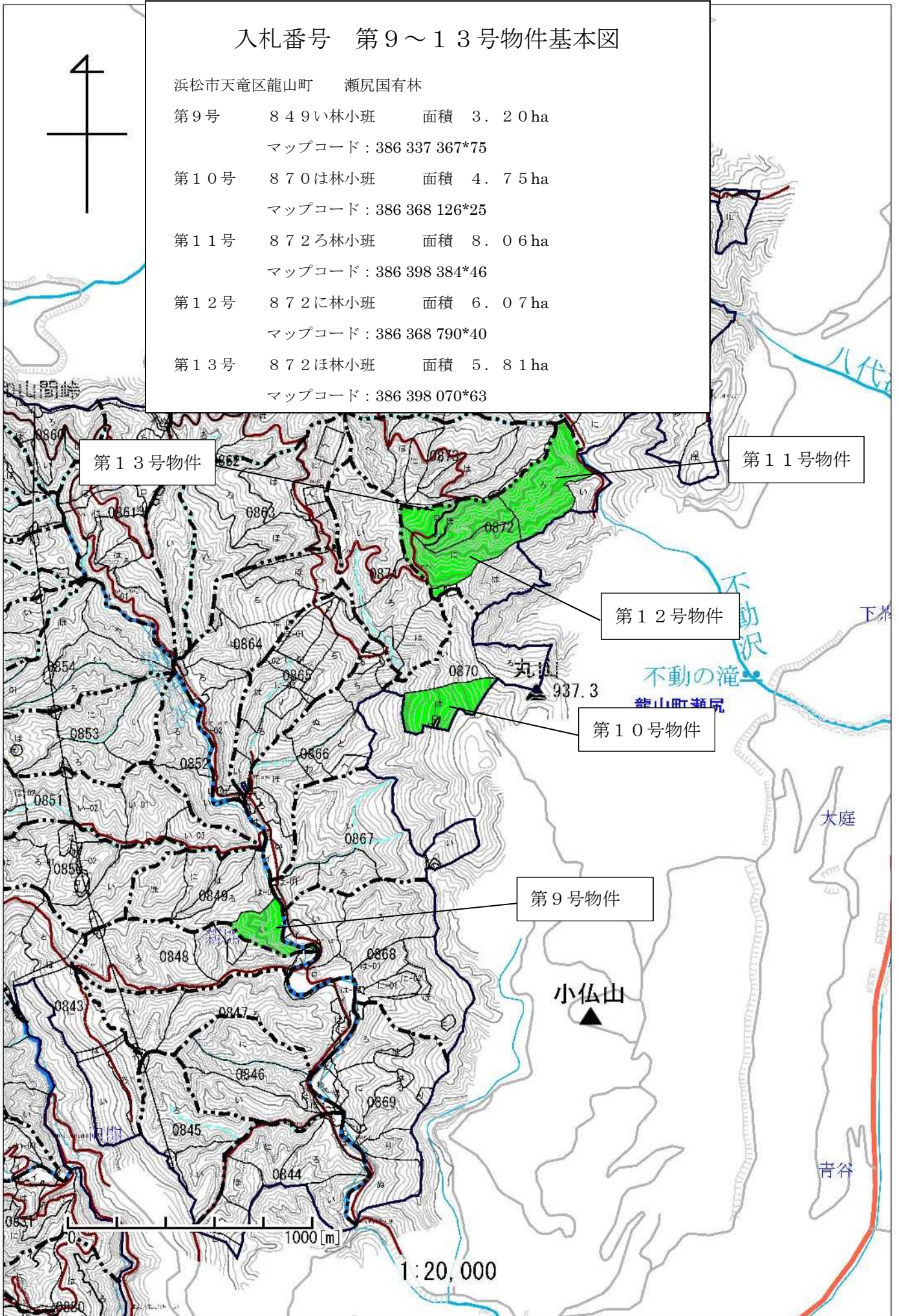
マップコード: 386 398 384*46

第12号 872に林小班 面積 6.07ha

マップコード: 386 368 790*40

第13号 872ほ林小班 面積 5.81ha

マップコード: 386 398 070*63

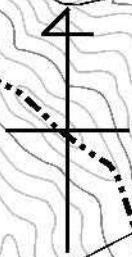


0852

入札番号 第9号物件基本図

浜松市天竜区龍山町 瀬尻国有林

第9号 849い林小班 面積 3.20ha



0867

い-03

0849

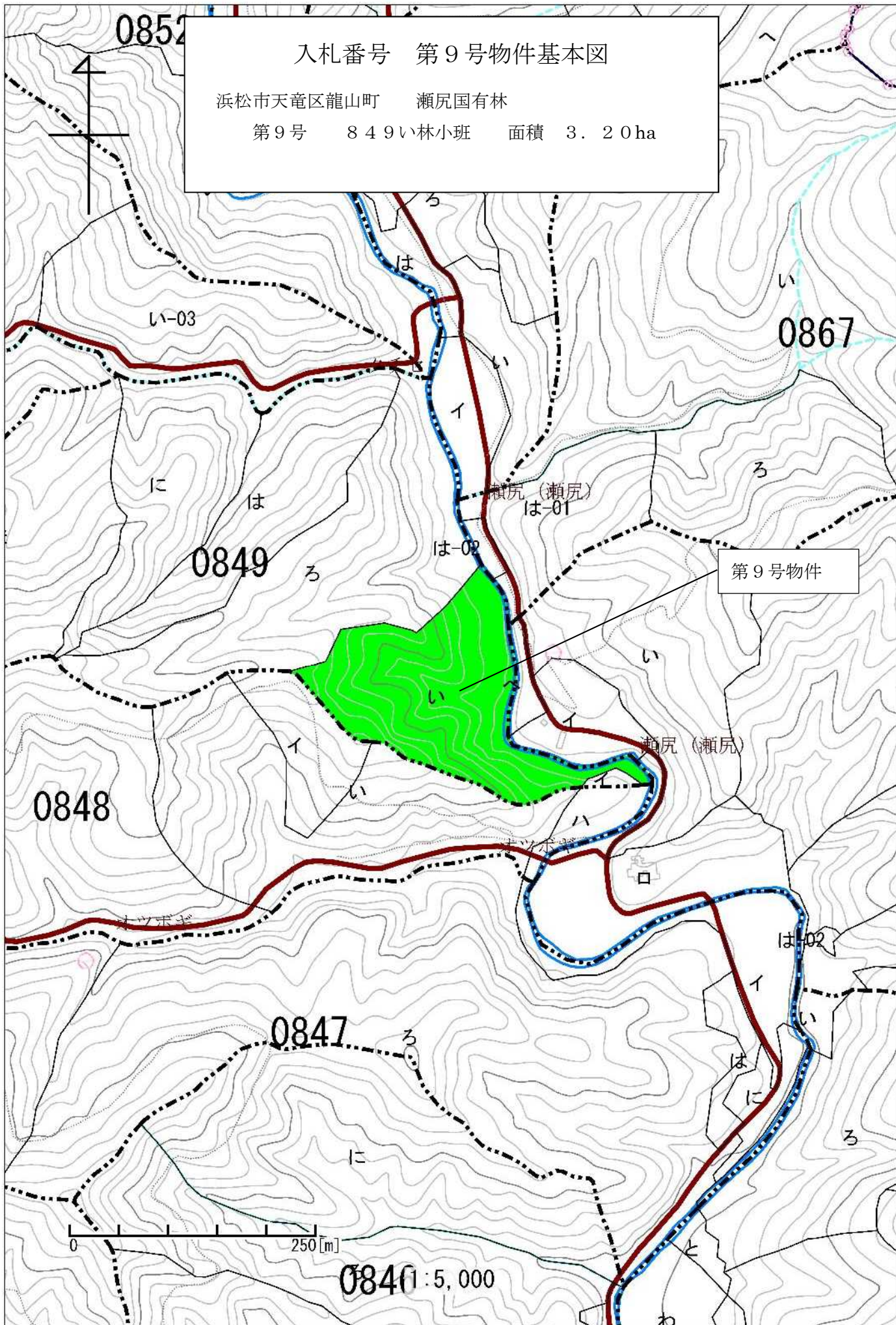
第9号物件

0848

0847

0 250 [m]

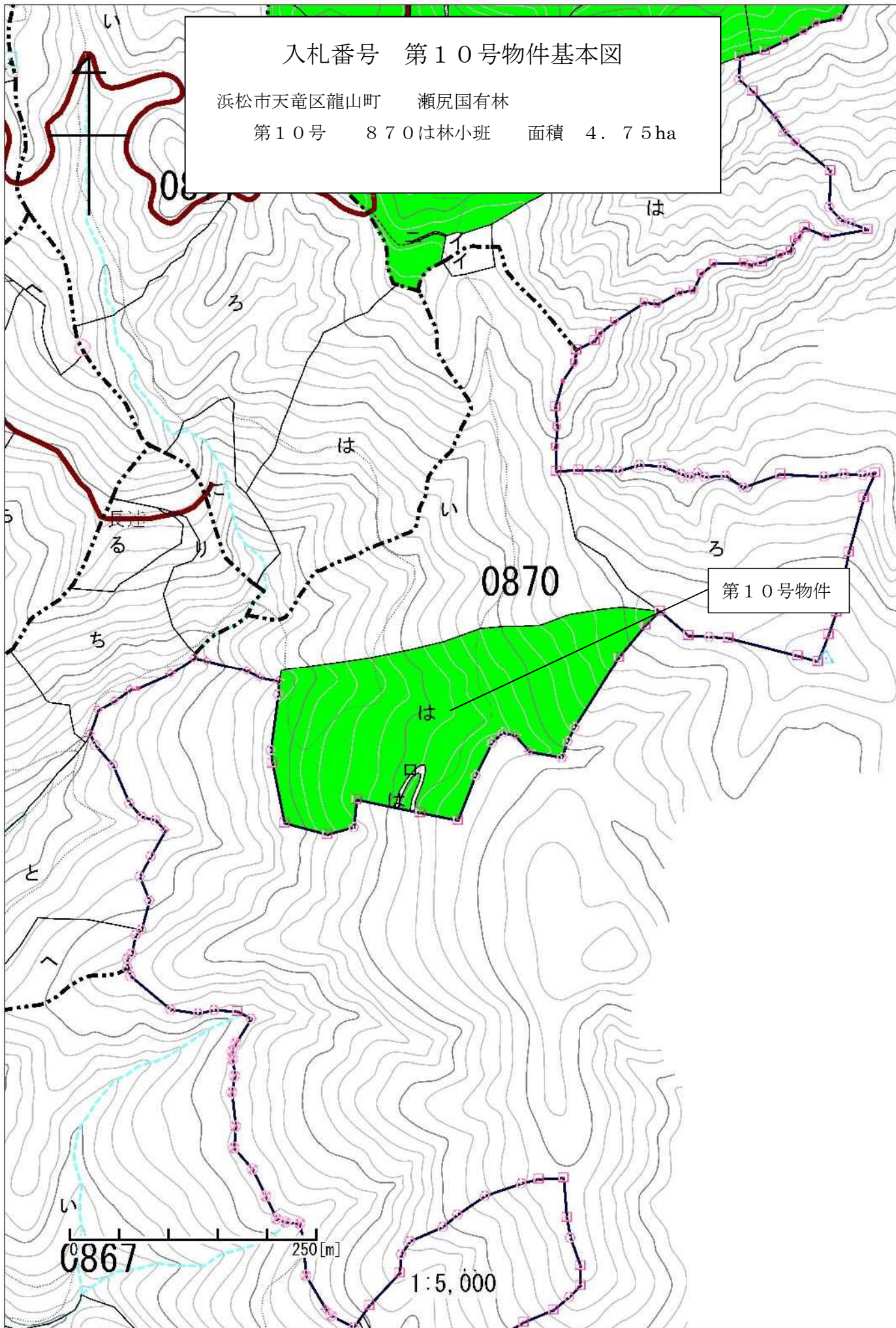
0846 1:5,000



入札番号 第10号物件基本図

浜松市天竜区龍山町 瀬尻国有林

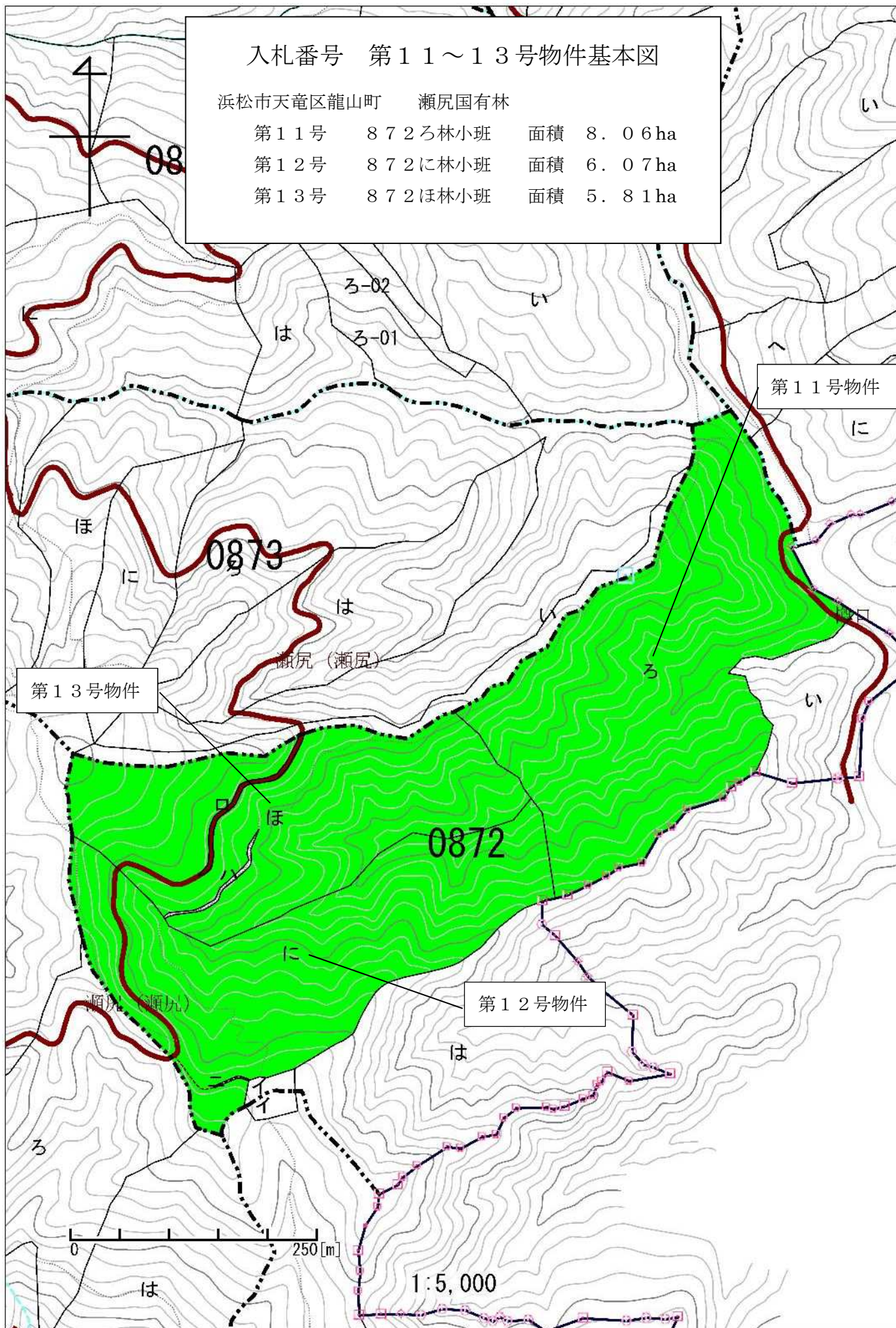
第10号 870は林小班 面積 4.75ha



入札番号 第11～13号物件基本図

浜松市天竜区龍山町 瀬尻国有林

第11号	872ろ林小班	面積	8.06ha
第12号	872に林小班	面積	6.07ha
第13号	872ほ林小班	面積	5.81ha



入札第 1 号

所在地 静岡県浜松市天竜区佐久間町
白滝国有林825に1林小班

(分収育林)

主間伐別 皆伐

林齢 60年生

販売物件明細書

搬出期間 36ヶ月

面積 3.14ha

樹種	用パ別	胸高直径(cm)	樹高(m)	本数	材積(m3)	単価	金額	備考
スギ	用材	14	16	1	0.13			
		16	18	12	2.28			
		18	19	32	8.00			
		20	20	67	21.44			
		22	20	95	36.10			
		24	21	113	51.98			
		26	22	132	73.92			
		28	22	153	99.45			
		30	23	160	123.20			
		32	23	169	145.34			
		34	24	134	134.00			
		36	24	96	107.52			
		38	24	67	83.08			
		40	25	44	62.04			
		42	25	26	39.78			
		44	25	20	32.60			
		46	25	13	22.75			
		48	26	10	19.50			
		50	26	8	16.64			
		52	26	3	6.66			
		54	25~27	2	4.71			
		56	26~28	2	5.21			
		58	28	1	2.86			
		66	29	1	3.65			
	用材計			1,361	1,102.84			
	パルプ計	12~34	14~24	26	14.01			
スギ計				1,387	1,116.85			
ヒノキ	用材	14	14	1	0.11			
		16	15	7	1.12			
		18	16	20	4.20			
		20	16	47	12.22			
		22	16	112	33.60			
		24	17	141	53.58			
		26	17	213	91.59			
		28	17	237	116.13			
		30	18	241	142.19			
		32	18	174	114.84			
		34	18	121	88.33			
		36	18	59	47.79			
		38	18	29	25.81			
		40	19	9	9.27			
		42	19	11	12.32			
		44	19	3	3.63			
		46	18	1	1.23			
	用材計			1,426	757.96			
	パルプ計	10~34	12~18	23	6.61			
ヒノキ計				1,449	764.57			
アカマツ計	パルプ計	44~60	14~17	5	6.99			
モミ計	パルプ計	58	18	1	2.13			
他L計	パルプ計	22~48	12~16	27	12.71			
合計				2,869	1,903.25			

入札第 2 号

所在地 静岡県浜松市天竜区佐久間町

白滝国有林825に2林小班

(分収育林)

主間伐別

皆伐

林齢

60年生

販売物件明細書

搬出期間

36ヶ月

面積

4.14ha

樹種	用パ別	胸高直径(cm)	樹高(m)	本数	材積(m3)	単価	金額	備考
スギ	用材	12	14	7	0.63			
		14	16	11	1.43			
		16	17	32	5.76			
		18	18	58	13.34			
		20	19	118	35.40			
		22	20	155	58.90			
		24	21	177	81.42			
		26	22	193	108.08			
		28	22	211	137.15			
		30	23	176	135.52			
		32	24	135	120.15			
		34	24	93	93.00			
		36	25	76	88.16			
		38	25	59	76.11			
		40	26	29	42.34			
		42	26	21	33.18			
		44	26	16	27.20			
		46	27	14	26.60			
		48	27	10	20.30			
50	27	6	13.02					
52	27	4	9.24					
54	28	3	7.65					
	用材計			1,604	1,134.58			
	パルプ計	8~38	10~25	70	23.14			
スギ計				1,674	1,157.72			
ヒノキ	用材	12	13	43	3.44			
		14	14	104	11.44			
		16	15	166	26.56			
		18	16	230	48.30			
		20	17	301	81.27			
		22	17	387	127.71			
		24	18	368	147.20			
		26	19	321	157.29			
		28	19	196	109.76			
		30	20	154	103.18			
		32	20	74	55.50			
		34	21	44	38.72			
		36	21	27	26.19			
		38	21	12	12.72			
		40	22	2	2.44			
42	22	3	3.99					
44	21	1	1.36					
	用材計			2,433	957.07			
	パルプ計	8~32	9~20	68	10.81			
ヒノキ計				2,501	967.88			
アカマツ計	パルプ計	22~58	12~18	43	35.82			
ヒメコマツ計	パルプ計	22~34	12~17	2	1.01			
モミ計	パルプ計	38~52	18~19	3	4.37			
他L計	パルプ計	22~52	11~18	79	30.97			
合計				4,302	2,197.77			

入札第 3 号

所在地 静岡県浜松市天竜区佐久間町

白滝国有林825ち2、ぬ1、わ林小班

(分収育林)

主間伐別 皆伐

林齢 56～62年生

販売物件明細書

搬出期間 36ヶ月

面積 4.70ha

樹種	用パ別	胸高直径(cm)	樹高(m)	本数	材積(m3)	単価	金額	備考
スギ	用材	12	6～13	6	0.40			
		14	8～15	5	0.51			
		16	15～16	9	1.49			
		18	16	37	7.77			
		20	16～17	138	35.70			
		22	17～18	234	76.86			
		24	18	411	164.40			
		26	18～19	515	245.42			
		28	19	512	286.72			
		30	19	452	284.76			
		32	19～20	360	267.80			
		34	20	268	227.80			
		36	20	180	171.00			
		38	20～21	115	123.55			
		40	20～21	92	107.93			
		42	21	53	67.84			
		44	21	28	38.64			
		46	21	18	26.64			
		48	21～22	11	17.83			
		50	21～22	7	11.90			
52	22～25	5	9.72					
54	21～24	2	4.03					
56	24～27	2	4.89					
58	25	1	2.53					
	用材計			3,461	2,186.13			
	パルプ計	10～38	6～20	22	6.28			
スギ計				3,483	2,192.41			
ヒノキ	用材	12	12	5	0.35			
		14	13	4	0.40			
		16	12～15	16	2.13			
		18	13～15	25	4.50			
		20	14～15	75	17.78			
		22	14～16	163	46.16			
		24	15～16	197	68.45			
		26	16	195	78.00			
		28	16～17	154	73.15			
		30	17	145	79.75			
		32	17	91	56.42			
		34	17	44	29.92			
		36	17～18	29	21.93			
		38	17～18	11	9.25			
		40	18	13	12.61			
		42	18	3	3.15			
		44	18	1	1.14			
46	19	1	1.31					
54	18	1	1.62					
	用材計			1,173	508.02			
	パルプ計	10～28	11～16	9	1.65			
ヒノキ計				1,182	509.67			
アカマツ計	パルプ計	38～46	15～17	2	1.97			
モミ計	パルプ計	68	16	1	2.50			
他L計	パルプ計	22～58	9～18	78	38.93			
合計				4,746	2,745.48			

入札第 4 号

所在地 静岡県浜松市天竜区佐久間町
白滝国有林827い林小班

(分収育林)

主間伐別 皆伐

林齢 56年生

販売物件明細書

搬出期間 36ヶ月

面積 4.36ha

樹種	用パ別	胸高直径(cm)	樹高(m)	本数	材積(m3)	単価	金額	備考
スギ	用材	12	11	62	4.34			
		14	13	130	14.30			
		16	14	141	21.15			
		18	16	189	39.69			
		20	17	254	68.58			
		22	18	309	105.06			
		24	20	301	132.44			
		26	21	307	165.78			
		28	22	270	175.50			
		30	22	257	187.61			
		32	23	173	148.78			
		34	24	118	118.00			
		36	25	107	124.12			
		38	25	63	81.27			
		40	26	46	67.16			
		42	27	28	45.92			
		44	27	26	46.02			
		46	28	12	23.64			
		48	28	4	8.44			
		50	29	4	9.36			
52	29	3	7.50					
58	29	1	2.97					
60	28	1	3.02					
	用材計			2,806	1,600.65			
	パルプ計	8~34	7~24	130	7.71			
スギ計				2,936	1,608.36			
ヒノキ	用材	12	12	20	1.40			
		14	13	41	4.10			
		16	14	69	10.35			
		18	15	75	15.00			
		20	15	95	22.80			
		22	16	137	41.10			
		24	16	162	56.70			
		26	16	145	58.00			
		28	17	113	55.37			
		30	17	98	53.90			
		32	17	49	30.38			
		34	18	32	23.36			
		36	18	22	17.82			
		38	18	4	3.56			
40	18	5	4.85					
	用材計			1,067	398.69			
	パルプ計	8~24	10~16	48	3.11			
ヒノキ計				1,115	401.80			
モミ計	パルプ計	28	16	1	0.50			
コメツガ計	パルプ計	10~26	5~9	5	0.42			
他L計	パルプ計	22~48	8~18	145	49.77			
合計				4,202	2,060.85			

入札第 5 号

所在地

静岡県浜松市天竜区龍山町

雲路国有林829ろ林小班

(分収育林)

主間伐別

皆伐

林齢

56年生

販売物件明細書

搬出期間

36ヶ月

面積

5.77ha

樹種	用パ別	胸高直径(cm)	樹高(m)	本数	材積(m3)	単価	金額	備考
スギ	用材	12	12	3	0.21			
		14	14	9	0.99			
		16	15	11	1.76			
		18	16	27	5.67			
		20	17	36	9.72			
		22	18	82	27.88			
		24	19	87	36.54			
		26	19	113	55.37			
		28	20	135	79.65			
		30	21	107	74.90			
		32	21	84	66.36			
		34	22	69	64.17			
		36	22	78	81.12			
		38	22	56	63.84			
		40	23	24	31.20			
		42	23	19	26.60			
		44	23	12	18.00			
		46	24	9	15.03			
		48	24	5	8.95			
		50	24	4	7.64			
52	27	1	2.31					
54	24	1	2.16					
56	28	1	2.71					
58	28	1	2.86					
60	28	1	3.02					
62	29	1	3.31					
	用材計			976	691.97			
	パルプ計	10~36	11~22	9	2.74			
スギ計				985	694.71			
ヒノキ	用材	12	12	55	3.85			
		14	13	228	22.80			
		16	14	546	81.90			
		18	15	864	172.80			
		20	16	1,077	280.02			
		22	16	1,107	332.10			
		24	17	914	347.32			
		26	17	774	332.82			
		28	18	527	279.31			
		30	18	337	198.83			
		32	19	204	142.80			
		34	19	87	67.86			
		36	19	48	41.28			
		38	20	18	18.00			
		40	20	9	9.81			
		42	20	4	4.76			
		44	20	2	2.58			
46	21	2	2.94					
	用材計			6,803	2,341.78			
	パルプ計	8~34	9~19	116	8.91			
ヒノキ計				6,919	2,350.69			
アカマツ計	パルプ計	26~42	10~13	7	3.16			
モミ計	パルプ計	14~28	6~15	15	3.17			
他L計	パルプ計	22~44	7~17	124	37.43			
合計				8,050	3,089.16			

入札第 6 号

所在地

静岡県浜松市天竜区龍山町

雲路国有林831に林小班

(分収育林)

主間伐別

皆伐

林齢

61年生

販売物件明細書

搬出期間

36ヶ月

面積

4.01ha

樹種	用パ別	胸高直径(cm)	樹高(m)	本数	材積(m3)	単価	金額	備考
スギ	用材	14	10	1	0.08			
		16	17	6	1.08			
		18	18	12	2.76			
		20	19	19	5.70			
		22	20	43	16.34			
		24	21	61	28.06			
		26	22	53	29.68			
		28	23	69	46.92			
		30	23	83	63.91			
		32	24	64	56.96			
		34	24	72	72.00			
		36	25	71	82.36			
		38	25	49	63.21			
		40	26	41	59.86			
		42	26	36	56.88			
		44	26	19	32.30			
		46	27	16	30.40			
		48	27	5	10.15			
		50	27	7	15.19			
		52	27	5	11.55			
54	27	1	2.45					
56	27~33	4	11.55					
58	25~30	4	10.89					
60	30~31	2	6.62					
	用材計			743	716.90			
	パルプ計	18~36	18~25	4	2.53			
スギ計				747	719.43			
ヒノキ	用材	12	13	6	0.48			
		14	14	26	2.86			
		16	15	92	14.72			
		18	16	153	32.13			
		20	17	351	94.77			
		22	18	423	148.05			
		24	18	459	183.60			
		26	19	461	225.89			
		28	19	375	210.00			
		30	20	285	190.95			
		32	20	239	179.25			
		34	21	145	127.60			
		36	21	90	87.30			
		38	21	48	50.88			
		40	22	31	37.82			
		42	22	13	17.29			
44	22	10	14.40					
50	23	1	1.89					
	用材計			3,208	1,619.88			
	パルプ計	8~34	9~21	14	5.70			
ヒノキ計				3,222	1,625.58			
アカマツ計	パルプ計	22~52	13~19	13	14.29			
モミ計	パルプ計	40	18	1	1.10			
他L計	パルプ計	22~38	12~16	19	8.30			
合計				4,002	2,368.70			

入札第 7 号

所在地

静岡県浜松市天竜区龍山町

雲路国有林834ろ2林小班

(分収育林)

主間伐別

皆伐

林齡

63年生

販売物件明細書

搬出期間

36ヶ月

面積

2.90ha

樹種	用パ別	胸高直径(cm)	樹高(m)	本数	材積(m3)	単価	金額	備考
スギ	用材	14	15	2	0.24			
		16	17	9	1.62			
		18	18	9	2.07			
		20	19	24	7.20			
		22	20	28	10.64			
		24	21	37	17.02			
		26	22	43	24.08			
		28	22	56	36.40			
		30	23	50	38.50			
		32	24	39	34.71			
		34	24	41	41.00			
		36	25	39	45.24			
		38	25	27	34.83			
		40	25	27	38.07			
		42	26	13	20.54			
		44	26	5	8.50			
		46	26	2	3.64			
		48	27	3	6.09			
		50	27	3	6.51			
		52	29	1	2.50			
	用材計			458	379.40			
	パルプ計	18~34	18~24	5	2.07			
スギ計				463	381.47			
ヒノキ	用材	12	13	4	0.32			
		14	14	7	0.77			
		16	15	20	3.20			
		18	16	38	7.98			
		20	17	75	20.25			
		22	18	107	37.45			
		24	19	183	78.69			
		26	20	222	115.44			
		28	20	253	149.27			
		30	21	245	173.95			
		32	21	218	172.22			
		34	22	186	172.98			
		36	22	121	123.42			
		38	23	64	75.52			
		40	23	34	43.86			
		42	23	19	26.60			
44	24	12	19.20					
46	24	7	12.04					
	用材計			1,815	1,233.16			
	パルプ計	8~40	9~23	16	3.92			
ヒノキ計				1,831	1,237.08			
他 L 計	パルプ計	20~88	12~17	25	12.79			
合計				2,319	1,631.34			

入札第 8 号

所在地

静岡県浜松市天竜区龍山町

瀬尻国有林835ほ1林小班

(分収育林)

主間伐別

皆伐

林齢

57年生

販売物件明細書

搬出期間

36ヶ月

面積

6.65ha

樹種	用パ別	胸高直径(cm)	樹高(m)	本数	材積(m3)	単価	金額	備考
スギ	用材	12	11	16	1.12			
		14	12	33	3.30			
		16	13	74	10.36			
		18	14	171	30.78			
		20	15	321	77.04			
		22	16	484	145.20			
		24	17	608	224.96			
		26	18	656	301.76			
		28	18	635	336.55			
		30	19	581	366.03			
		32	19	360	259.20			
		34	20	280	238.00			
		36	20	207	196.65			
		38	21	99	107.91			
		40	21	76	90.44			
		42	22	46	61.64			
		44	22	17	24.48			
46	22	6	9.24					
48	23	12	20.52					
50	23	5	9.15					
52	23	3	5.82					
	用材計			4,690	2,520.15			
	パルプ計	8~40	6~21	44	15.81			
スギ計				4,734	2,535.96			
ヒノキ	用材	12	11~12	2	0.14			
		14	12	4	0.40			
		16	12	7	0.84			
		18	13	19	3.23			
		20	13	52	10.40			
		22	14	141	36.66			
		24	14	241	72.30			
		26	14	308	104.72			
		28	14	345	134.55			
		30	15	294	141.12			
		32	15	186	98.58			
		34	15	127	74.93			
		36	15	47	30.55			
		38	15	27	19.17			
		40	15	11	8.58			
		42	16~20	2	2.11			
		44	16	1	0.99			
46	16	1	1.07					
48	14	1	0.98					
	用材計			1,816	741.32			
	パルプ計	18~38	13~15	177	63.50			
ヒノキ計				1,993	804.82			
アカマツ計	パルプ計	44	16	1	1.03			
他L計	パルプ計	22~34	11~16	14	4.13			
合計				6,742	3,345.94			

入札第 9 号

所在地

静岡県浜松市天竜区龍山町

瀬尻国有林849い林小班

(国有林)

主間伐別

皆伐

林齢

70年生

販売物件明細書

搬出期間

36ヶ月

面積

3.20ha

樹種	用パ別	胸高直径(cm)	樹高(m)	本数	材積(m3)	単価	金額	備考
スギ	用材	12	11	9	0.63			
		14	13	10	1.10			
		16	15	8	1.28			
		18	16	16	3.36			
		20	18	14	3.92			
		22	19	21	7.56			
		24	20	29	12.76			
		26	21	48	25.92			
		28	22	53	34.45			
		30	23	54	41.58			
		32	24	75	66.75			
		34	24	68	68.00			
		36	25	74	85.84			
		38	26	61	81.74			
		40	27	59	89.68			
		42	27	58	95.12			
		44	28	56	103.04			
		46	28	34	66.98			
		48	29	25	55.00			
		50	29	28	65.52			
		52	30	20	51.80			
		54	30	13	35.75			
		56	30	10	29.10			
58	31	9	28.71					
60	31	5	16.85					
62	29~30	2	6.74					
64	29~33	4	15.09					
66	28~33	3	11.65					
68	26~32	3	11.79					
72	33	1	4.83					
76	35	1	5.61					
80	29~31	2	10.31					
	用材計			873	1,138.46			
	パルプ計	8~36	8~25	18	1.98			
スギ計				891	1,140.44			
ヒノキ	用材	12	11	104	7.28			
		14	12	138	13.80			
		16	14	138	20.70			
		18	15	133	26.60			
		20	16	125	32.50			
		22	17	147	48.51			
		24	17	144	54.72			
		26	18	160	73.60			
		28	19	153	85.68			
		30	19	132	83.16			
		32	20	125	93.75			
		34	20	80	66.40			
		36	21	80	77.60			
		38	21	55	58.30			
		40	22	41	50.02			
		42	22	23	30.59			
		44	22	15	21.60			
46	23	7	11.48					
48	22~23	2	3.43					
50	21~28	3	6.46					

入札第 9 号

所在地 静岡県浜松市天竜区龍山町
瀬尻国有林849い林小班

(国有林)

主間伐別

皆伐

林齡

70年生

販売物件明細書

搬出期間

36ヶ月

面積

3.20ha

樹種	用パ別	胸高直径(cm)	樹高(m)	本数	材積(m3)	単価	金額	備考
		54	29	1	2.83			
		58	28	1	3.07			
	用材計			1,807	872.08			
	パルプ計	8~16	8~14	239	8.30			
ヒノキ計				2,046	880.38			
アカマツ計	パルプ計	24~52	7~15	7	4.75			
ヒメコマツ計	パルプ計	20~50	13~16	3	2.17			
モミ計	パルプ計	32	12	1	0.49			
他L計	パルプ計	22~44	7~14	34	10.09			
合計				2,982	2,038.32			

入札第 10 号

所在地 静岡県浜松市天竜区龍山町
瀬尻国有林870は林小班

(分収造林)

主間伐別

皆伐

林齢

55年生

販売物件明細書

搬出期間

36ヶ月

面積

4.75ha

樹種	用パ別	胸高直径(cm)	樹高(m)	本数	材積(m3)	単価	金額	備考
スギ	用材	14	16	6	0.78			
		16	17	55	9.90			
		18	18	177	40.71			
		20	19	355	106.50			
		22	20	558	212.04			
		24	21	655	301.30			
		26	21	694	374.76			
		28	22	636	413.40			
		30	23	501	385.77			
		32	23	357	307.02			
		34	23	253	242.88			
		36	24	127	142.24			
		38	24	109	135.16			
		40	24	44	59.40			
		42	25	24	36.72			
		44	25	10	16.30			
		46	24~26	4	6.98			
48	25	3	5.61					
	用材計			4,568	2,797.47			
	パルプ計	10~34	8~23	12	4.84			
スギ計				4,580	2,802.31			
ヒノキ	用材	12	16	7	0.70			
		14	17	17	2.38			
		16	17	46	8.28			
		18	18	126	30.24			
		20	18	198	57.42			
		22	18	302	105.70			
		24	19	303	130.29			
		26	19	289	141.61			
		28	19	214	119.84			
		30	19	156	98.28			
		32	19	62	43.40			
		34	19	33	25.74			
		36	20	13	11.83			
		38	20	7	7.00			
		40	20~21	2	2.25			
42	20~21	2	2.45					
	用材計			1,777	787.41			
	パルプ計	22~24	18~19	2	0.78			
ヒノキ計				1,779	788.19			
合計				6,359	3,590.50			

入札第 11 号

所在地

静岡県浜松市天竜区龍山町

瀬尻国有林872ろ林小班

(分収造林)

主間伐別

皆伐

林齢

56年生

販売物件明細書

搬出期間

36ヶ月

面積

8.06ha

樹種	用パ別	胸高直径(cm)	樹高(m)	本数	材積(m3)	単価	金額	備考		
スギ	用材	12	11	54	3.78					
		14	13	137	15.07					
		16	15	261	41.76					
		18	16	462	97.02					
		20	18	699	195.72					
		22	19	893	321.48					
		24	20	941	414.04					
		26	22	899	503.44					
		28	23	658	447.44					
		30	24	517	413.60					
		32	25	325	299.00					
		34	26	230	248.40					
		36	27	121	150.04					
		38	27	71	97.98					
		40	28	42	66.36					
		42	29	21	37.17					
		44	30	9	17.82					
46	30	9	19.17							
48	21~30	4	8.24							
50	29	1	2.34							
56	30~32	2	6.03							
	用材計			6,356	3,405.90					
	パルプ計	8~34	7~26	74	16.66					
スギ計				6,430	3,422.56					
ヒノキ	用材	12	10	23	1.38					
		14	11	61	5.49					
		16	12	144	17.28					
		18	13	282	47.94					
		20	14	499	109.78					
		22	14	675	175.50					
		24	15	621	204.93					
		26	15	499	184.63					
		28	16	348	160.08					
		30	16	194	98.94					
		32	16	110	62.70					
		34	17	43	29.24					
		36	17	18	13.50					
		38	17	6	4.98					
		40	17~21	3	3.15					
			用材計			3,526	1,119.52			
			パルプ計	8~26	8~15	22	1.51			
ヒノキ計				3,548	1,121.03					
合計				9,978	4,543.59					

入札第 12 号

所在地

静岡県浜松市天竜区龍山町

瀬尻国有林872に林小班

(分収造林)

主間伐別

皆伐

林齢

56年生

販売物件明細書

搬出期間

36ヶ月

面積

6.07ha

樹種	用パ別	胸高直径(cm)	樹高(m)	本数	材積(m3)	単価	金額	備考
スギ	用材	12	13	4	0.32			
		14	15	23	2.76			
		16	16	68	11.56			
		18	17	184	40.48			
		20	18	347	97.16			
		22	19	467	168.12			
		24	20	580	255.20			
		26	20	528	269.28			
		28	21	444	275.28			
		30	21	371	259.70			
		32	22	239	195.98			
		34	22	157	146.01			
		36	23	105	113.40			
		38	23	82	97.58			
		40	23	44	57.20			
		42	24	17	24.82			
		44	24	19	29.64			
		46	24	15	25.05			
		48	25	10	18.70			
		50	25	8	16.00			
52	19~26	4	8.19					
54	26	1	2.36					
56	20~22	2	3.97					
58	26	1	2.64					
62	32	1	3.68					
	用材計			3,721	2,125.08			
	パルプ計	8~28	5~21	12	2.64			
スギ計				3,733	2,127.72			
ヒノキ	用材	12	11	40	2.80			
		14	12	125	12.50			
		16	13	262	34.06			
		18	14	436	78.48			
		20	15	566	135.84			
		22	15	578	161.84			
		24	16	470	164.50			
		26	17	352	151.36			
		28	17	199	97.51			
		30	17	111	61.05			
		32	18	71	46.86			
		34	18	41	29.93			
		36	19	27	23.22			
		38	19	11	10.34			
		40	19	5	5.15			
		42	18~21	3	3.50			
46	12~20	3	3.22					
48	16	1	1.15					
	用材計			3,301	1,023.31			
	パルプ計	8~28	8~17	33	2.26			
ヒノキ計				3,334	1,025.57			
合計				7,067	3,153.29			

入札第 13 号

所在地

静岡県浜松市天竜区龍山町

瀬尻国有林872ほ林小班

(分収造林)

主間伐別

皆伐

林齢

56年生

販売物件明細書

搬出期間

36ヶ月

面積

5.81ha

樹種	用パ別	胸高直径(cm)	樹高(m)	本数	材積(m3)	単価	金額	備考
スギ	用材	14	13	13	1.43			
		16	15	28	4.48			
		18	16	70	14.70			
		20	17	177	47.79			
		22	18	341	115.94			
		24	19	459	192.78			
		26	20	497	253.47			
		28	21	500	310.00			
		30	22	417	304.41			
		32	23	376	323.36			
		34	23	228	218.88			
		36	24	171	191.52			
		38	25	99	127.71			
		40	25	78	109.98			
		42	26	42	66.36			
		44	26	18	30.60			
		46	26	16	29.12			
		48	27	8	16.24			
		50	27~29	2	4.51			
		52	30	1	2.59			
54	26~29	3	7.56					
56	25	1	2.39					
58	33	1	3.41					
64	31	1	3.74					
	用材計			3,547	2,382.97			
	パルプ計	10~32	5~23	11	5.22			
スギ計				3,558	2,388.19			
ヒノキ	用材	12	10	4	0.24			
		14	11	17	1.53			
		16	12	49	5.88			
		18	13	123	20.91			
		20	14	279	61.38			
		22	15	512	143.36			
		24	16	532	186.20			
		26	17	561	241.23			
		28	17	379	185.71			
		30	18	263	155.17			
		32	19	128	89.60			
		34	19	66	51.48			
		36	20	23	20.93			
		38	20	11	11.00			
		40	21	5	5.80			
		42	15~21	2	2.11			
44	18	1	1.14					
	用材計			2,955	1,183.67			
	パルプ計	8~28	4~17	12	1.22			
ヒノキ計				2,967	1,184.89			
合計				6,525	3,573.08			

令和3年度 第1回 立木公売入札結果

売払 番号	物件 所在地	伐採種 皆伐 漸伐 間伐 複層伐	林種 国有林 分造 分育 官造	林齢	樹種	(本) 本 数	(m3) 材 積	入札結果												備考			
								初回入札						再度入札				再々度入札					
								落 否	入札 枚数	1番札		2番札		落 否	入札 枚数	1番札		落 否	入札 枚数		1番札		
										氏名	金額	氏名	金額			氏名	金額				氏名	金額	
1	白滝国有林825に1林小班	皆伐	分育	60	スギ、ヒノキ外	2,869	1,903.25																
2	白滝国有林825に2林小班	皆伐	分育	60	スギ、ヒノキ外	4,302	2,197.77																
3	白滝国有林825ち2、ぬ1、わ林小班	皆伐	分育	56~62	スギ、ヒノキ外	4,746	2,745.48																
4	白滝国有林827い林小班	皆伐	分育	56	スギ、ヒノキ外	4,202	2,060.85																
5	雲路国有林829ろ林小班	皆伐	分育	56	スギ、ヒノキ外	8,050	3,089.16																
6	雲路国有林831に林小班	皆伐	分育	61	スギ、ヒノキ外	4,002	2,368.70																
7	雲路国有林834ろ2林小班	皆伐	分育	63	スギ、ヒノキ外	2,319	1,631.34																
8	瀬尻国有林835ほ1林小班	皆伐	分育	57	スギ、ヒノキ外	6,742	3,345.94																
9	瀬尻国有林849い林小班	皆伐	国有林	70	スギ、ヒノキ外	2,982	2,038.32																
10	瀬尻国有林870は林小班	皆伐	分造	55	スギ、ヒノキ	6,359	3,590.50																
11	瀬尻国有林872ろ林小班	皆伐	分造	56	スギ、ヒノキ	9,978	4,543.59																
12	瀬尻国有林872に林小班	皆伐	分造	56	スギ、ヒノキ	7,067	3,153.29																
13	瀬尻国有林872ほ林小班	皆伐	分造	56	スギ、ヒノキ	6,525	3,573.08																

※上記金額は、入札書に記載された金額です。消費税に相当する額(10%)を加算した額が契約金額となります。
 ※落否欄の○印は、落札、×印は不落となります。