

# 第2号販売物件明細書

本物件は、標準地調査法により調査しております。

No.1

1. 物件所在地 岩瀬郡天栄村大字大里字大沢国有林1065は林小班(全)						
2. 伐採種 皆伐		4. 林 齢 約50年		6. 搬出期間 36ヵ月		
3. 面 積 5.45ha		5. 林名区分 分収造林		7. 空間線量 0.38 $\mu$ Sv/h		

## 標準地内立木調査結果

標準地 ①											
スギ(一般材)						スギ(低質材)					
径級	樹高	材積(m <sup>3</sup> )	径級	樹高	材積(m <sup>3</sup> )	径級	樹高	材積(m <sup>3</sup> )	径級	樹高	材積(m <sup>3</sup> )
16	14	0.15	46	25	1.78	10	9	0.32	38	20	1.00
18	15	0.38	48	26	4.00	12	11	0.49			
20	15	0.48	50	26	4.30	14	12	1.10			
22	15	0.84	52	28	2.48	16	14	1.65			
24	16	2.10				18	15	1.33			
26	16	2.40				20	15	1.20			
28	17	1.96				22	15	0.84			
30	18	4.13				24	16	1.05			
32	18	4.62				26	16	1.20			
34	19	4.68				28	17	0.49			
36	19	5.16				30	18	1.18			
38	20	3.00				32	18	0.66			
40	22	2.42				34	19	0.78			
42	23	2.78				36	19	0.86			
計			47.66			計			14.15		

標準地 ②																	
アカマツ(一般材)			アカマツ(低質材)			L低質材											
径級	樹高	材積(m <sup>3</sup> )	径級	樹高	材積(m <sup>3</sup> )	径級	樹高	材積(m <sup>3</sup> )	径級	樹高	材積(m <sup>3</sup> )						
16	12	0.12	10	8	0.04	8	7	0.40									
18	13	0.68	12	10	0.18	10	8	0.21									
20	14	0.44	14	10	0.24	12	10	0.15									
22	15	0.84	16	12	0.12	14	11	0.24									
24	15	0.66	18	13	0.17	16	12	0.22									
26	15	0.76	20	14	0.22	18	13	0.15									
28	16	0.46	22	15	0.28	28	14	0.39									
30	17	0.55	24	15	0.33												
32	17	1.24															
34	17	0.69															
36	17	0.77															
計			7.21			計			1.58			計			1.76		

標			準			地			③		
コナラ			L低質材								
径 級	樹 高	材積(m³)	径 級	樹 高	材積(m³)	径 級	樹 高	材積(m³)	径 級	樹 高	材積(m³)
26	14	0.34	8	7	0.10						
28	14	0.39	10	8	0.27						
			12	10	0.25						
			14	11	0.24						
			16	12	0.44						
			18	13	0.45						
			20	13	0.95						
			22	13	0.92						
			24	13	0.81						
			26	14	1.02						
			28	14	0.39						
			30	15	0.48						
			32	15	0.54						
計		0.73			6.86						

### 樹種別全体材積

樹種	種別	類別	材積(m³)
スギ	生立木	一般材	899.60
アカマツ	生立木	一般材	261.96
<b>N一般材計</b>			<b>1,161.56</b>
スギ	生立木	低質材	267.08
アカマツ	生立木	低質材	57.40
<b>N低質材計</b>			<b>324.48</b>
コナラ	生立木	一般材	21.41
<b>L一般材計</b>			<b>21.41</b>
L低質材	生立木	低質材	265.17
<b>合計</b>			<b>1,772.62</b>

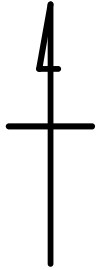
順位	氏 名	金 額
3		
2		
1		

令和2年度 第3回 立木販売現地案内図

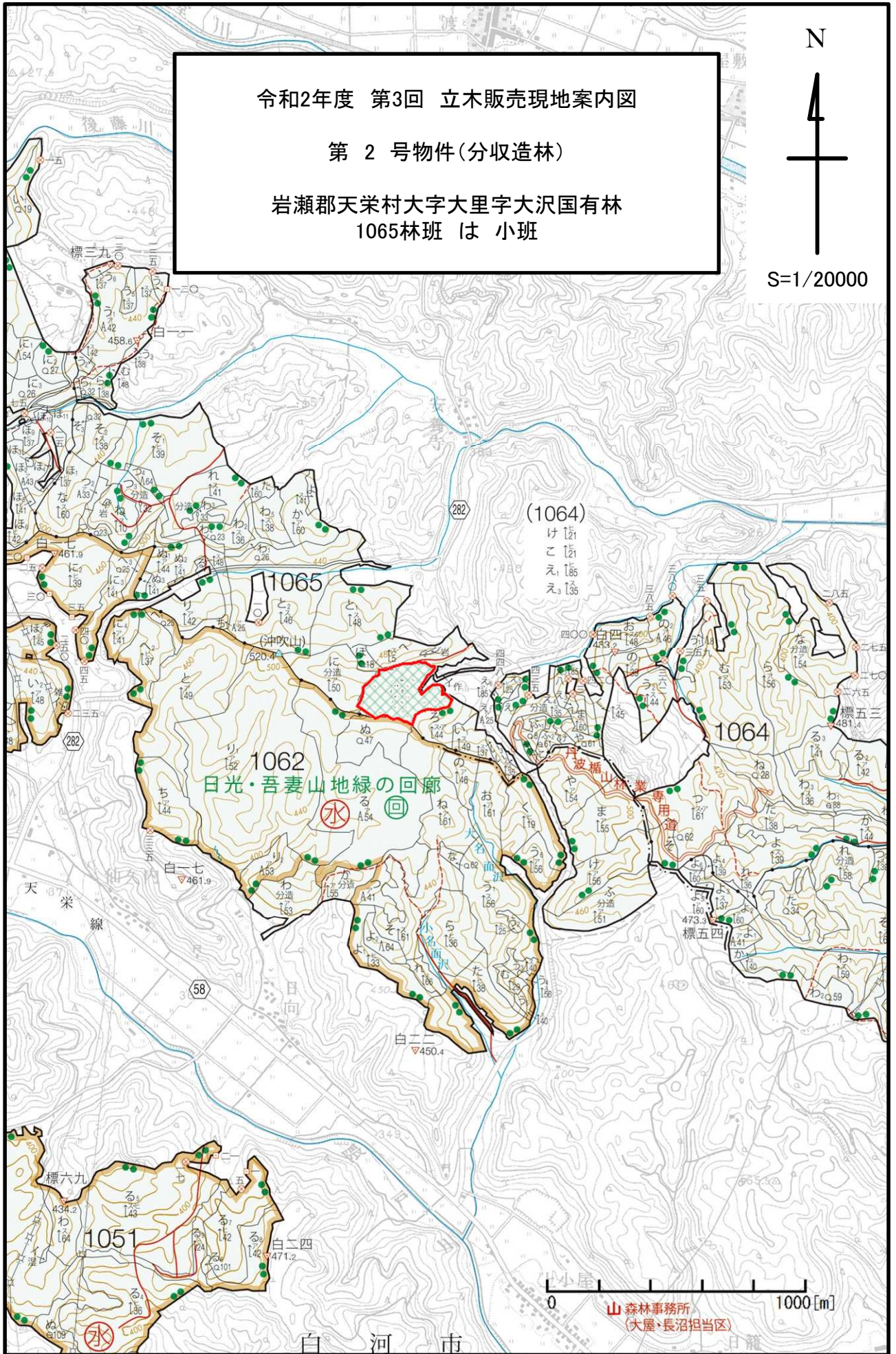
第 2 号物件(分収造林)

岩瀬郡天栄村大字大里字大沢国有林  
1065林班 は 小班

N



S=1/20000



山森林事務所  
(大屋・長沼担当区)

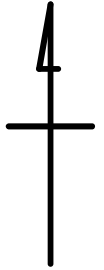
白河市

令和2年度 第3回 立木販売現地案内図

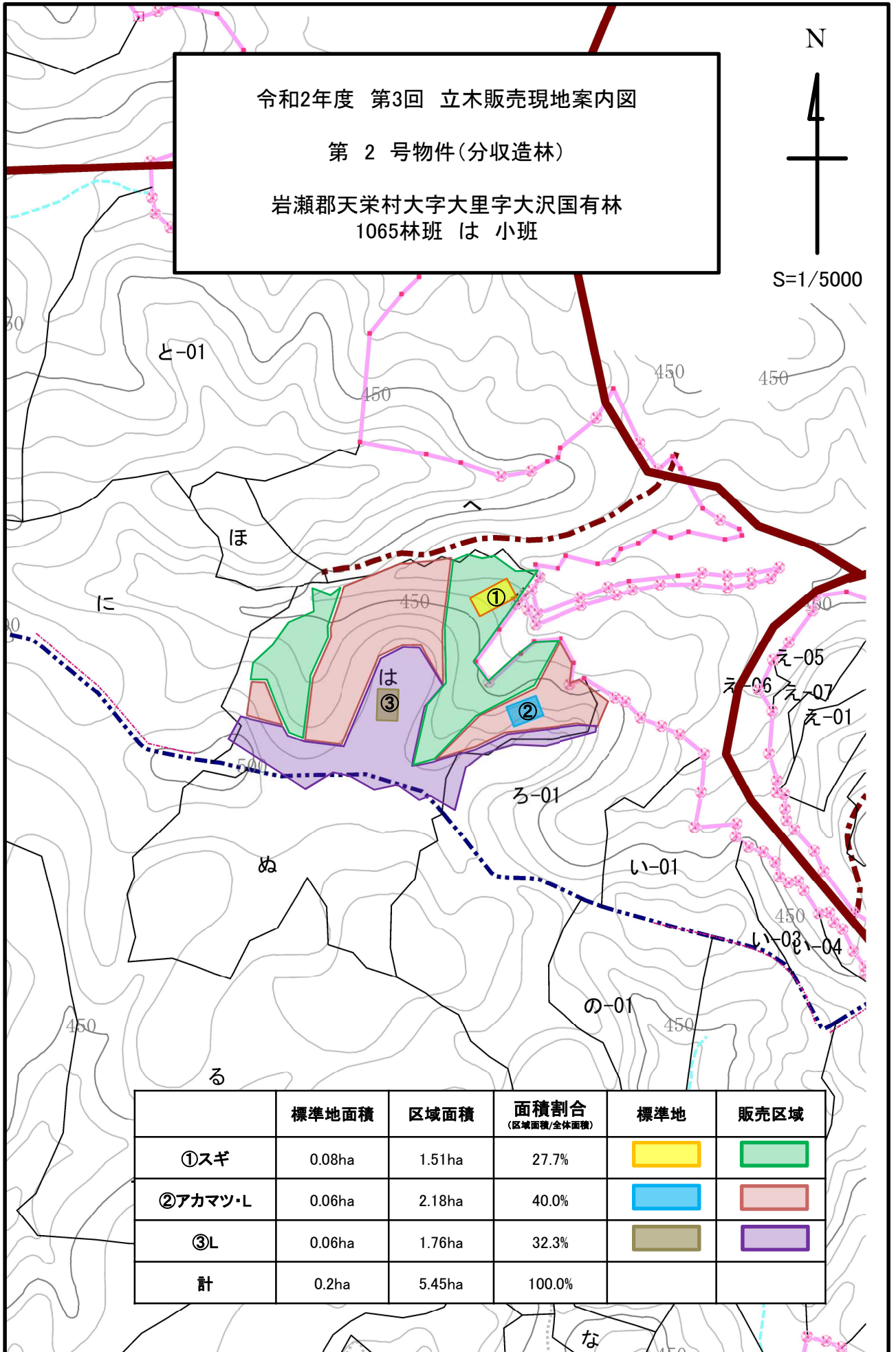
第 2 号物件(分収造林)


岩瀬郡天栄村大字大里字大沢国有林  
1065林班 は 小班

N



S=1/5000



	標準地面積	区域面積	面積割合 (区域面積/全体面積)	標準地	販売区域
①スギ	0.08ha	1.51ha	27.7%		
②アカマツ・L	0.06ha	2.18ha	40.0%		
③L	0.06ha	1.76ha	32.3%		
計	0.2ha	5.45ha	100.0%		