

第 1 号 販 売 物 件 明 細 書

No.1

| 1. 物件所在地 | | 白河市大信隈戸字隈戸国有林 | | 1052へ林小班 (全) | | | | | | |
|--------------|--------|---------------|------------|---------------|----------------|-----|-----|----------|-----|------------|
| 2. 伐採種 | 皆伐 | 4. 林 齡 | 約49年 | 6. 搬出期間 | 36ヵ月 | | | | | |
| 3. 面 積 | 0.98ha | 5. 林名区分 | 分収造林 | 7. 空間線量 | 0.22 μSv/h | | | | | |
| 樹 種 | 種 別 | 類 別 | 本数(本) | 材積(m³) | 主要樹種用材一般材径級別内訳 | | | | | |
| スギ | 生立木 | 一般材 | 253 | 180.41 | スギ | | | | | |
| アカマツ | 生立木 | 一般材 | 63 | 40.27 | 径 級 | 樹 高 | 本 数 | 径 級 | 樹 高 | 本 数 |
| N一般材計 | | | 316 | 220.68 | 12 | 12 | 6 | 50 | 28 | 1 |
| | | | | | 14 | 14 | 11 | 58 | 29 | 1 |
| ク リ | 生立木 | 一般材 | 3 | 1.20 | 16 | 16 | 20 | | | |
| コナラ | 生立木 | 一般材 | 22 | 12.39 | 18 | 17 | 14 | | | |
| サクラ | 生立木 | 一般材 | 1 | 0.47 | 20 | 19 | 15 | | | |
| L一般材計 | | | 26 | 14.06 | 22 | 21 | 27 | | | |
| | | | | | 24 | 22 | 23 | | | |
| 一般材計 | | | 342 | 234.74 | 26 | 23 | 17 | | | |
| | | | | | 28 | 23 | 29 | | | |
| スギ | 生立木 | 低質材 | 154 | 45.19 | 30 | 24 | 17 | | | |
| アカマツ | 生立木 | 低質材 | 27 | 14.39 | 32 | 25 | 17 | | | |
| N低質材計 | | | 181 | 59.58 | 34 | 26 | 8 | | | |
| | | | | | 36 | 26 | 19 | | | |
| 低質材L | 生立木 | 低質材 | 403 | 82.88 | 38 | 27 | 6 | | | |
| | | | | | 40 | 26 | 1 | | | |
| 低質材計 | | | 584 | 142.46 | 40 | 27 | 2 | | | |
| | | | | | 40 | 28 | 2 | | | |
| | | | | | 42 | 27 | 2 | | | |
| | | | | | 42 | 28 | 2 | | | |
| | | | | | 44 | 26 | 2 | | | |
| | | | | | 44 | 27 | 2 | | | |
| | | | | | 46 | 27 | 2 | | | |
| | | | | | 46 | 28 | 3 | | | |
| | | | | | 48 | 27 | 1 | | | |
| | | | | | 48 | 28 | 1 | | | |
| | | | | | 48 | 29 | 2 | | | |
| 小 班 計 | | | 926 | 377.20 | | | | 計 | | 253 |

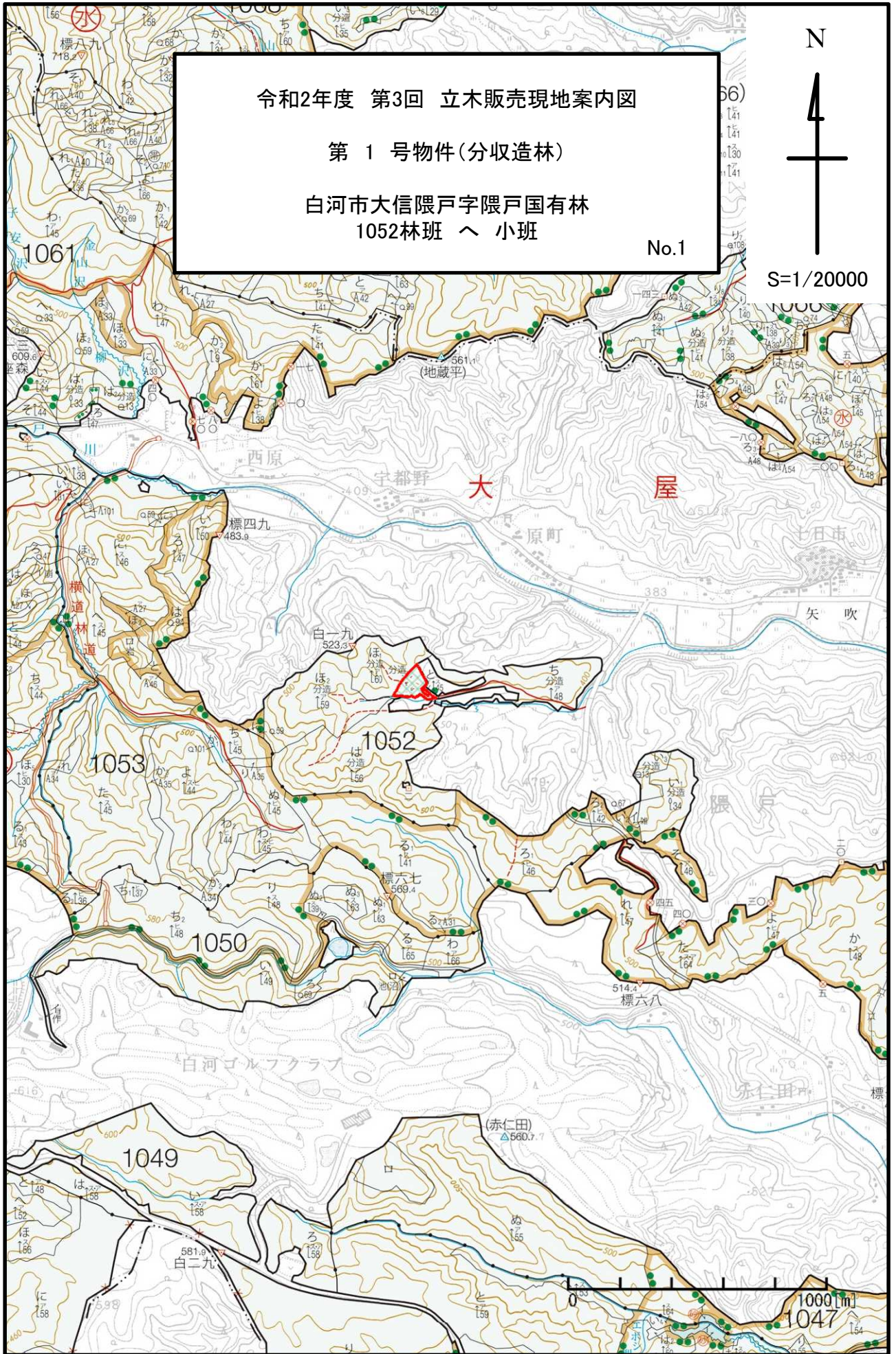
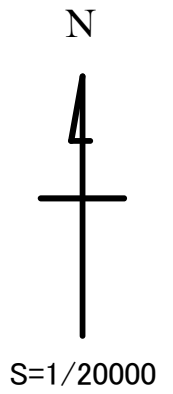
| 入 札 筆 記 | | 入 札 枚 数 (枚) |
|---------|-----|--------------|
| 順位 | 氏 名 | 金 額 |
| 3 | | |
| 2 | | |
| 1 | | |

令和2年度 第3回 立木販売現地案内図

第 1 号物件(分収造林)

白河市大信隈戸字隈戸国有林
1052林班 へ 小班

No.1



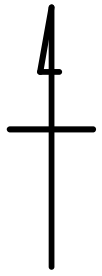
令和2年度 第3回 立木販売現地案内図

第 1 号物件(分収造林)

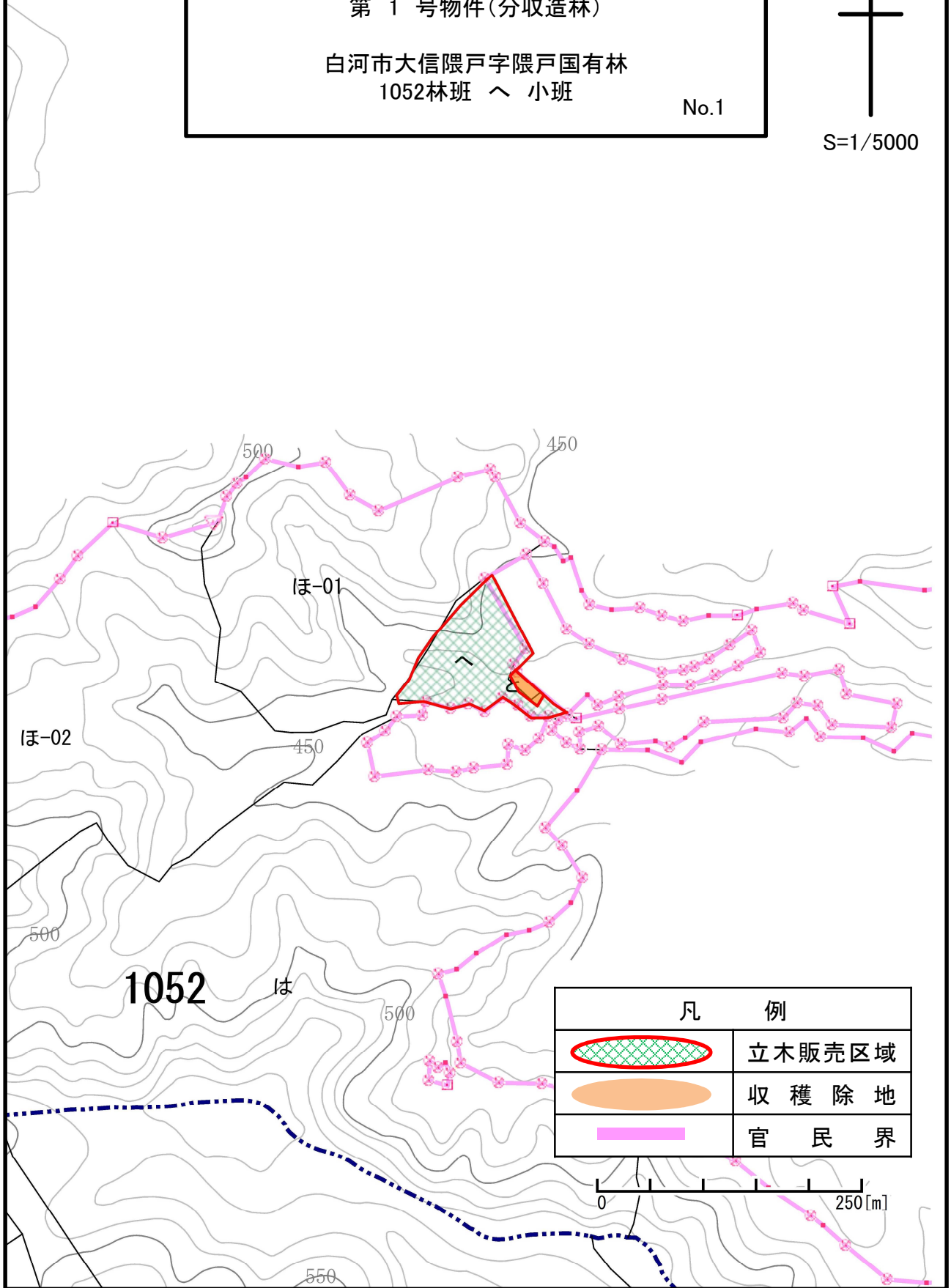
白河市大信隈戸字隈戸国有林
1052林班 へ 小班

No.1

N



S=1/5000



| 凡 例 | |
|-----|--------|
| | 立木販売区域 |
| | 収穫除地 |
| | 官 民 界 |

0 250[m]

第1号販売物件明細書

本物件は、標準地調査法により調査しております。

No.2

| 1. 物件所在地 白河市大信隈戸字隈戸国有林1052ち林小班(全) | | | | | | | | | | | |
|-----------------------------------|-----|---------------------|--------------|-----|---------------------|-------------------------|-----|---------------------|------|-----|---------------------|
| 2. 伐採種 皆伐 | | | 4. 林 齢 約49年 | | | 6. 搬出期間 36ヵ月 | | | | | |
| 3. 面 積 7.15ha | | | 5. 林名区分 分収造林 | | | 7. 空間線量 0.25 μ Sv/h | | | | | |
| 標準地内立木調査結果 | | | | | | | | | | | |
| アカマツ(一般材) | | | アカマツ(低質材) | | | クリ(一般材) | | | L低質材 | | |
| 径 級 | 樹 高 | 材積(m ³) | 径 級 | 樹 高 | 材積(m ³) | 径 級 | 樹 高 | 材積(m ³) | 径 級 | 樹 高 | 材積(m ³) |
| 16 | 16 | 1.76 | 10 | 13 | 0.36 | 28 | 17 | 0.47 | 8 | 7 | 2.02 |
| 18 | 17 | 3.30 | 12 | 14 | 1.53 | | | | 10 | 8 | 3.69 |
| 20 | 18 | 7.00 | 14 | 15 | 5.04 | | | | 12 | 9 | 4.50 |
| 22 | 18 | 7.48 | 16 | 16 | 4.80 | | | | 14 | 11 | 3.84 |
| 24 | 19 | 5.88 | 18 | 17 | 9.24 | 計 | | 0.47 | 16 | 13 | 3.84 |
| 26 | 19 | 3.84 | 20 | 18 | 9.52 | コナラ(一般材) | | | 18 | 14 | 5.61 |
| 28 | 19 | 8.25 | 22 | 18 | 8.16 | 径 級 | 樹 高 | 材積(m ³) | 20 | 15 | 3.52 |
| 30 | 20 | 9.90 | 24 | 19 | 6.72 | 26 | 16 | 0.76 | 22 | 15 | 5.20 |
| 32 | 20 | 11.10 | 26 | 19 | 4.32 | 28 | 17 | 0.47 | 24 | 16 | 6.93 |
| 34 | 21 | 11.18 | 28 | 19 | 3.85 | 36 | 18 | 0.81 | 26 | 16 | 5.32 |
| 36 | 21 | 4.80 | 30 | 20 | 3.96 | | | | 28 | 17 | 3.76 |
| 38 | 21 | 6.30 | 32 | 20 | 4.44 | 計 | | 2.04 | 30 | 17 | 2.16 |
| 40 | 22 | 3.63 | 34 | 21 | 4.30 | サクラ(一般材) | | | 32 | 17 | 0.61 |
| 42 | 22 | 2.72 | 36 | 21 | 2.88 | 径 級 | 樹 高 | 材積(m ³) | 34 | 17 | 2.07 |
| 44 | 22 | 1.49 | 38 | 21 | 2.10 | 24 | 16 | 0.33 | 36 | 18 | 1.62 |
| 46 | 23 | 3.40 | 40 | 22 | 1.21 | 28 | 17 | 0.94 | | | |
| 48 | 23 | 1.85 | 42 | 22 | 1.36 | | | | | | |
| 計 | | 93.88 | 計 | | 73.79 | 計 | | 1.27 | | | 54.69 |

樹種別全体材積

| 樹種 | 種別 | 類別 | 材積(m ³) |
|--------------|-----|-----|---------------------|
| スギ(毎木) | 生立木 | 一般材 | 83.71 |
| アカマツ | 生立木 | 一般材 | 818.58 |
| N一般材計 | | | 902.29 |
| スギ(毎木) | 生立木 | 低質材 | 40.34 |
| アカマツ | 生立木 | 低質材 | 643.42 |
| N低質材計 | | | 683.76 |
| クリ | 生立木 | 一般材 | 4.10 |
| コナラ | 生立木 | 一般材 | 17.79 |
| サクラ | 生立木 | 一般材 | 11.08 |
| L一般材計 | | | 32.97 |
| L低質材 | 生立木 | 低質材 | 476.88 |
| 合計 | | | 2,095.90 |

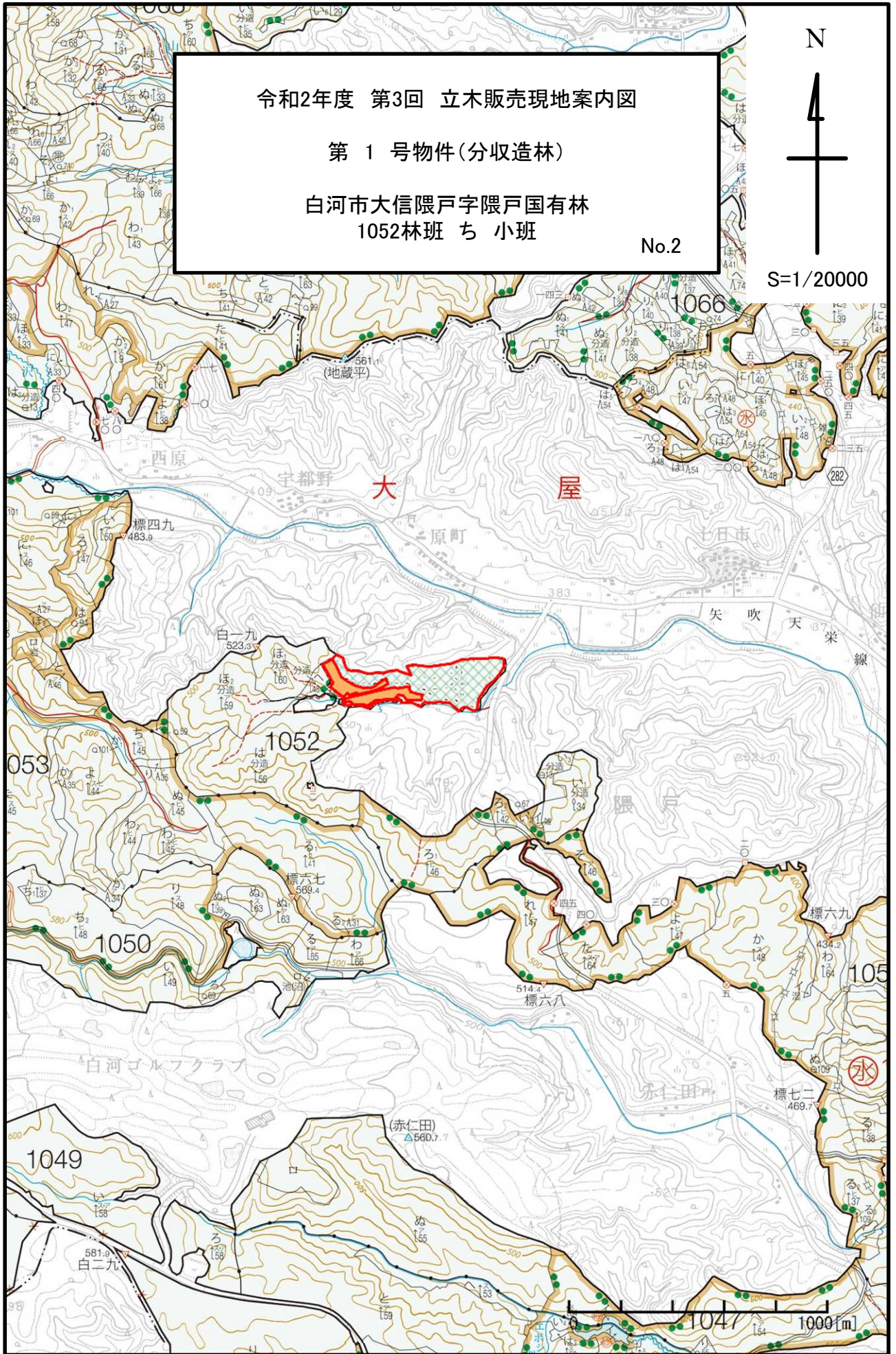
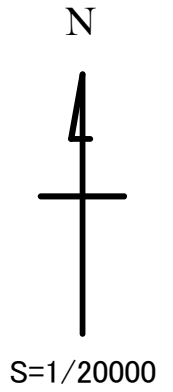
| 入札筆記 | | 入札枚数(枚) |
|------|----|---------|
| 順位 | 氏名 | 金額 |
| 3 | | |
| 2 | | |
| 1 | | |

令和2年度 第3回 立木販売現地案内図

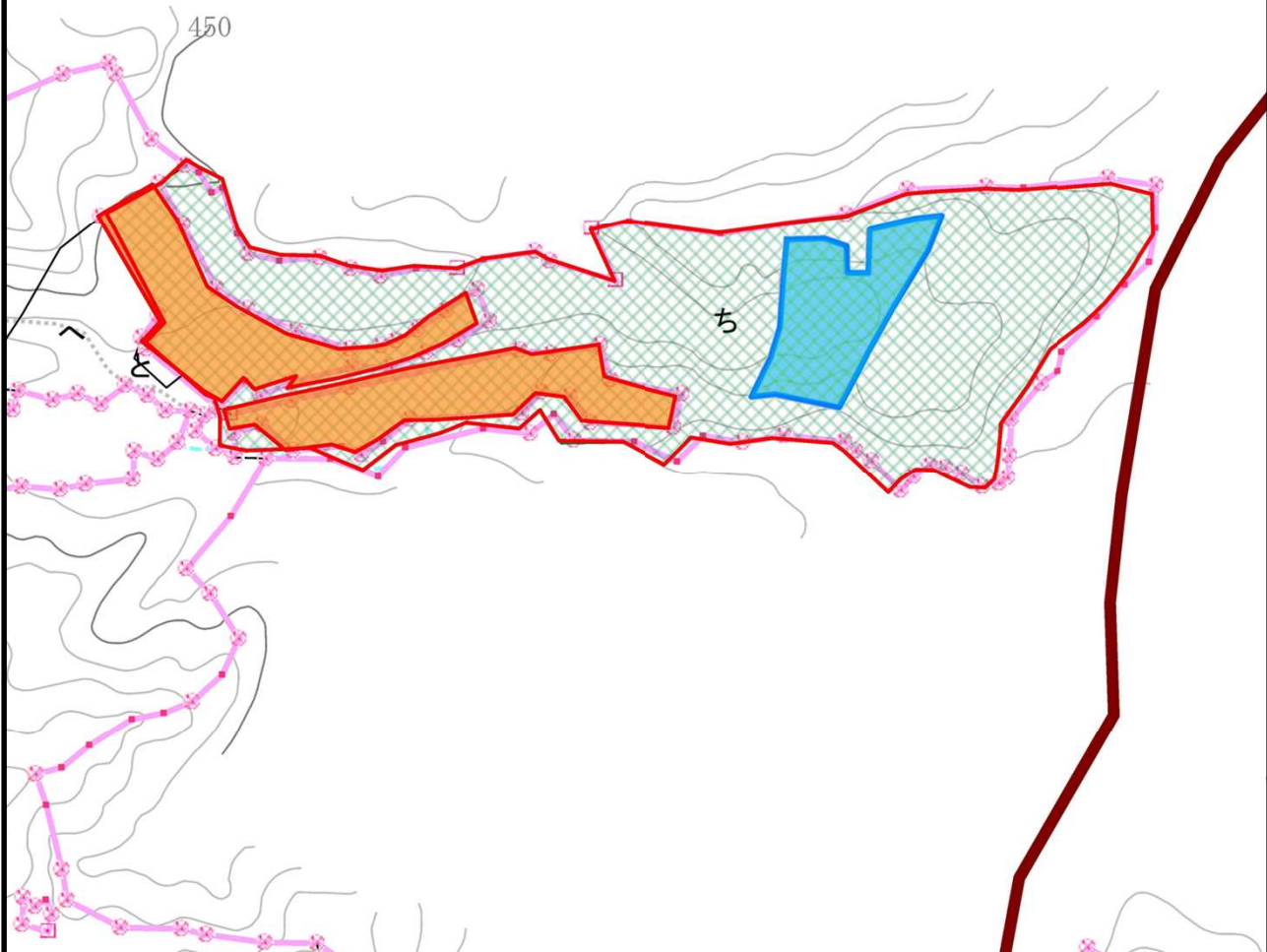
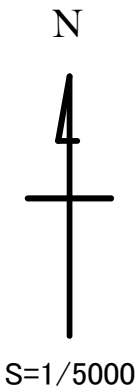
第 1 号物件(分収造林)


白河市大信隈戸字隈戸国有林
1052林班 ち 小班



No.2



令和2年度 第3回 立木販売現地案内図
 第 1 号物件(分収造林)
 白河市大信隈戸字隈戸国有林
 1052林班 ち 小班
 No.2



| 凡例 | |
|---|------|
|  | 収穫除地 |

| | 標準地面積 | 区域面積 | 面積割合 (区域面積/全体面積) | 標準地 | 販売区域 |
|--------|--------|--------|---------------------|---|---|
| アカマツ・L | 0.82ha | 7.15ha | 100.0% |  |  |
| 計 | 0.82ha | 7.15ha | 100.0% | | |