

# 第 1 号 販 売 物 件 明 細 書

No.1

1. 物件所在地 石川郡古殿町大字松川字西渡国有林 1262い林小班 (全)										
2. 伐採種 皆伐			4. 林 齢 約60年			6. 搬出期間 36ヵ月				
3. 面 積 1.15ha			5. 林名区分 分収造林			7. 空間線量 0.13 $\mu$ Sv/h				
樹種	種別	類別	本数(本)	材積(m <sup>3</sup> )	主要樹種用材一般材径級別内訳					
スギ	生立木	一般材	691	366.03	スギ					
アカマツ	生立木	一般材	10	7.35	径級	樹高	本数	径級	樹高	本数
<b>N一般材計</b>			<b>701</b>	<b>373.38</b>	12	12	31	48	27	1
					14	14	40	50	21	1
ク リ	生立木	一般材	2	1.04	16	16	56	50	26	1
コナラ	生立木	一般材	3	1.48	18	17	68	52	27	1
サクラ	生立木	一般材	1	0.54	20	19	79	54	27	1
<b>L一般材計</b>			<b>6</b>	<b>3.06</b>	22	20	67	56	28	1
					24	22	74	60	28	1
<b>一般材計</b>			<b>707</b>	<b>376.44</b>	26	22	59			
					28	22	44			
スギ	生立木	低質材	694	85.85	30	22	47			
アカマツ	生立木	低質材	9	3.34	32	22	28			
<b>N低質材計</b>			<b>703</b>	<b>89.19</b>	34	23	23			
					36	23	15			
<b>低質材L</b>	生立木	低質材	<b>534</b>	<b>87.41</b>	38	23	19			
					40	24	19			
<b>低質材計</b>			<b>1,237</b>	<b>176.60</b>	42	18	1			
					42	20	1			
					42	25	2			
					42	26	1			
					44	22	1			
					44	26	1			
					44	27	1			
					46	25	1			
					46	26	2			
					46	27	2			
					48	26	2			
<b>小 班 計</b>			<b>1,944</b>	<b>553.04</b>				<b>計</b>		<b>691</b>

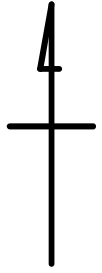
入札筆記		入札枚数 (枚)
順位	氏名	金額
3		
2		
1		

令和2年度 第2回 立木販売現地案内図

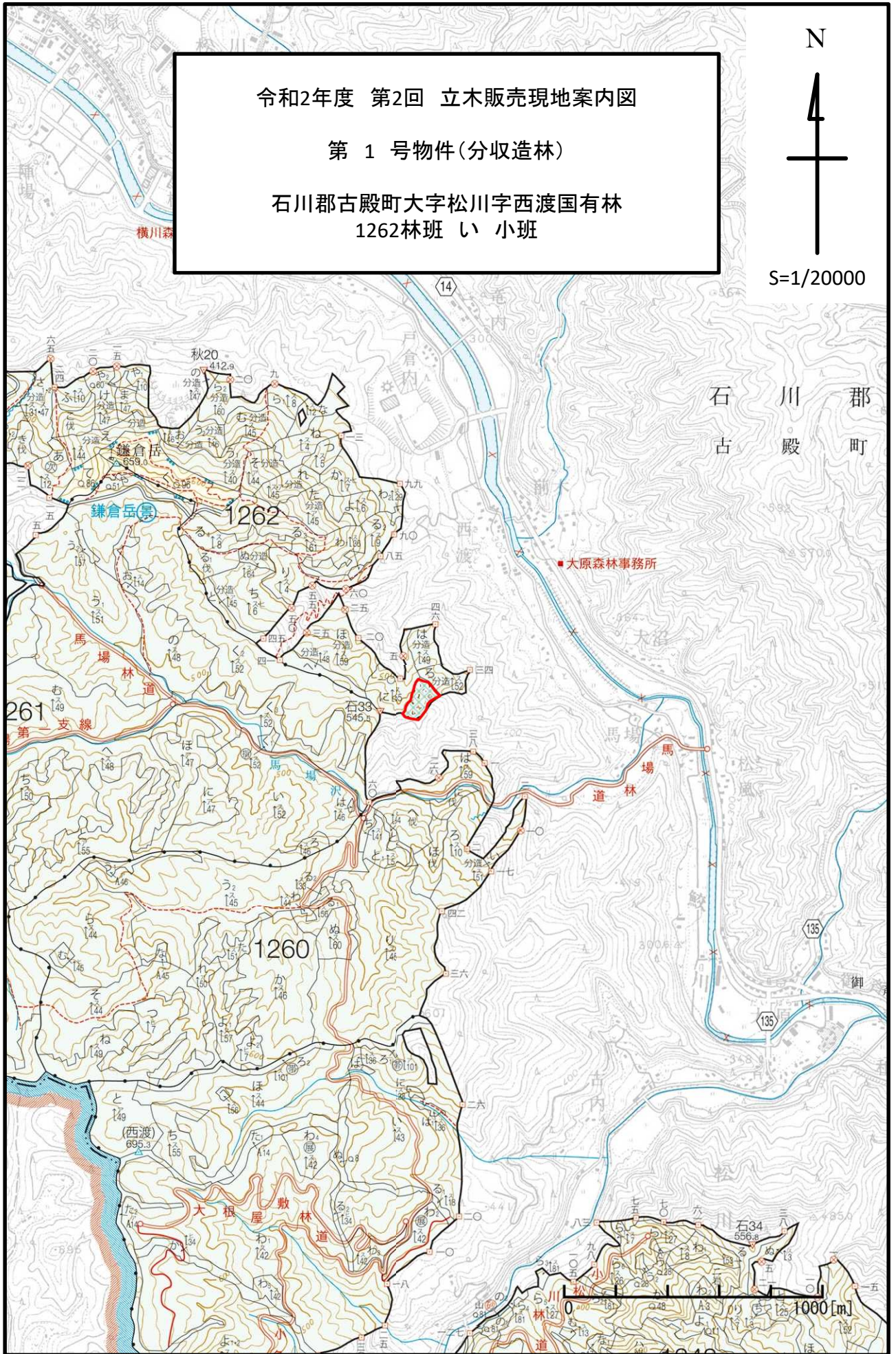
第 1 号物件(分収造林)

石川郡古殿町大字松川字西渡国有林  
1262林班 い 小班

N



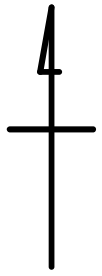
S=1/20000



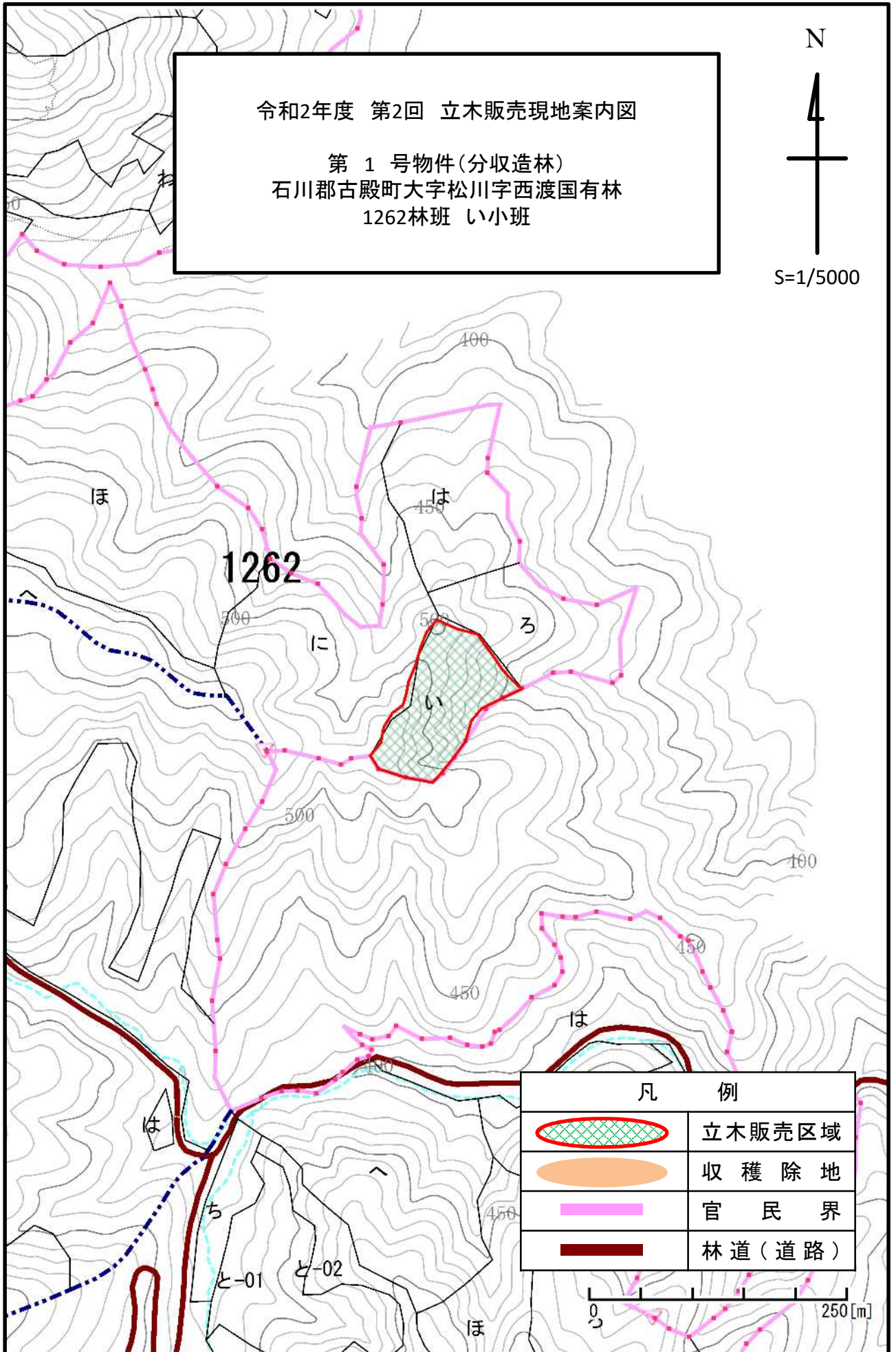
令和2年度 第2回 立木販売現地案内図

第 1 号物件(分収造林)  
石川郡古殿町大字松川字西渡国有林  
1262林班 い小班

N



S=1/5000



凡 例

	立木販売区域
	収穫除地
	官民界
	林道(道路)

0 250[m]