

第2号販売物件明細書

No.1

1. 物件所在地		石川郡古殿町大字松川字西渡国有林 1262は林小班 (全)						
2. 伐採種	皆伐	4. 林 齢	約55年	6. 搬出期間	36ヵ月			
3. 面 積	1.65ha	5. 林名区分	分収造林	7. 空間線量	0.07 μ Sv/h			
樹 種	種 別	類 別	本数(本)	材積(m ³)	主要樹種用材一般材径級別内訳			
スギ	生立木	一般材	1,090	570.94	スギ			
ヒノキ	生立木	一般材	1	1.04	径級	樹高	本数	
アカマツ	生立木	一般材	177	108.13	12	12	42	
N一般材計			1,268	680.11	14	15	88	
					16	16	93	
ク リ	生立木	一般材	19	11.20	18	17	95	
コナラ	生立木	一般材	3	1.29	20	18	75	
エンジュ	生立木	一般材	1	0.35	22	20	100	
L一般材計			23	12.84	24	20	112	
					26	21	96	
一般材計			1,291	692.95	28	22	95	
					30	22	69	
スギ	生立木	低質材	790	87.70	32	23	72	
アカマツ	生立木	低質材	99	36.30	34	23	45	
N低質材計			889	124.00	36	23	41	
					38	23	26	
低質材L	生立木	低質材	331	59.23	40	24	10	
					42	24	14	
低質材計			1,220	183.23	44	25	8	
					46	23	1	
					46	24	1	
					48	22	1	
					48	23	1	
					48	24	1	
					52	26	2	
					52	27	1	
					54	25	1	
小 班 計			2,511	876.18			計	1,090

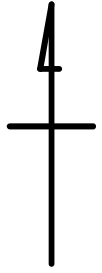
入札筆記		入札枚数(枚)
順位	氏名	金額
3		
2		
1		

令和2年度 第2回 立木販売現地案内図

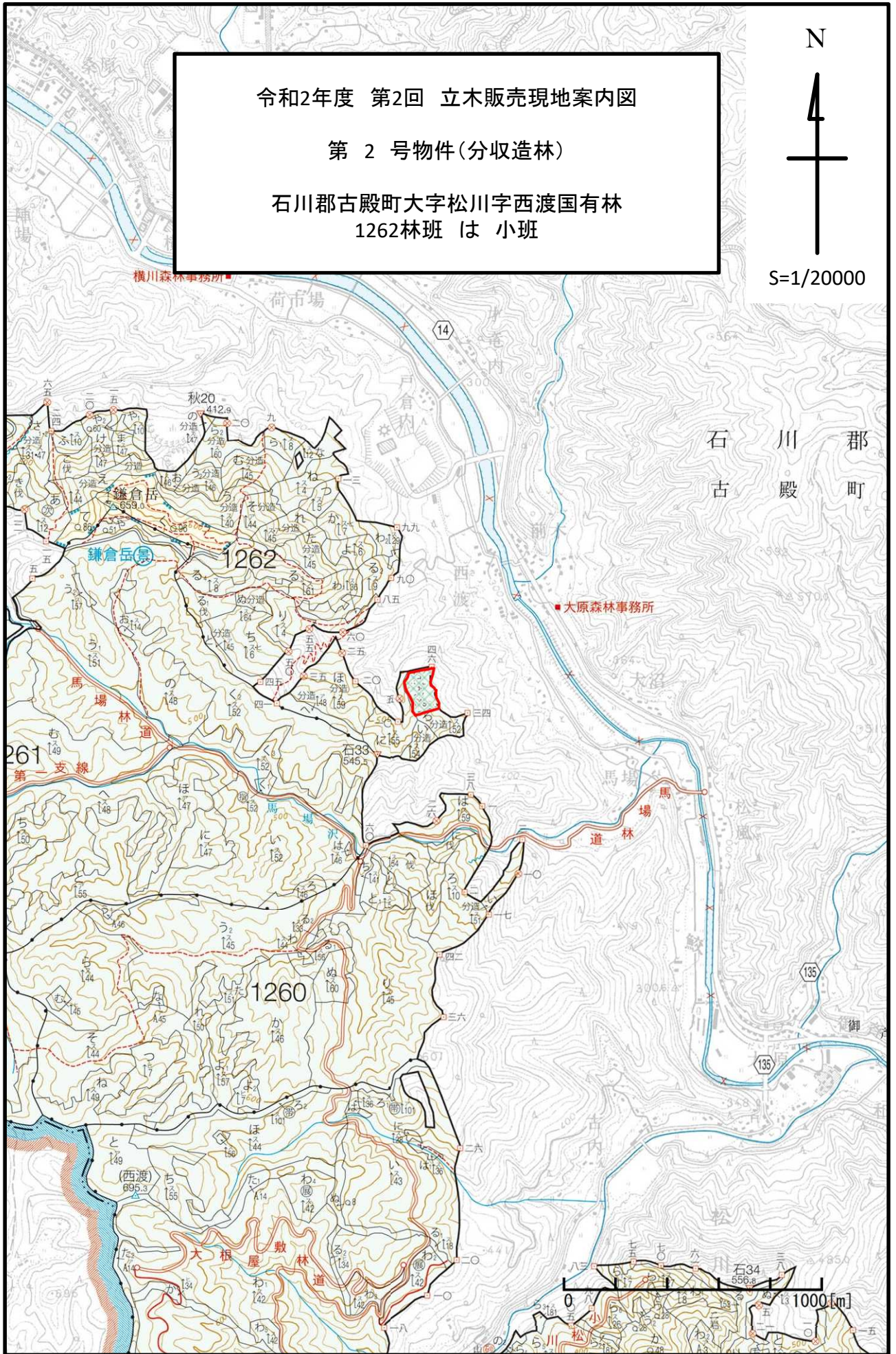
第 2 号物件(分収造林)

石川郡古殿町大字松川字西渡国有林
1262林班 は 小班

N



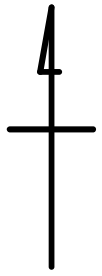
S=1/20000



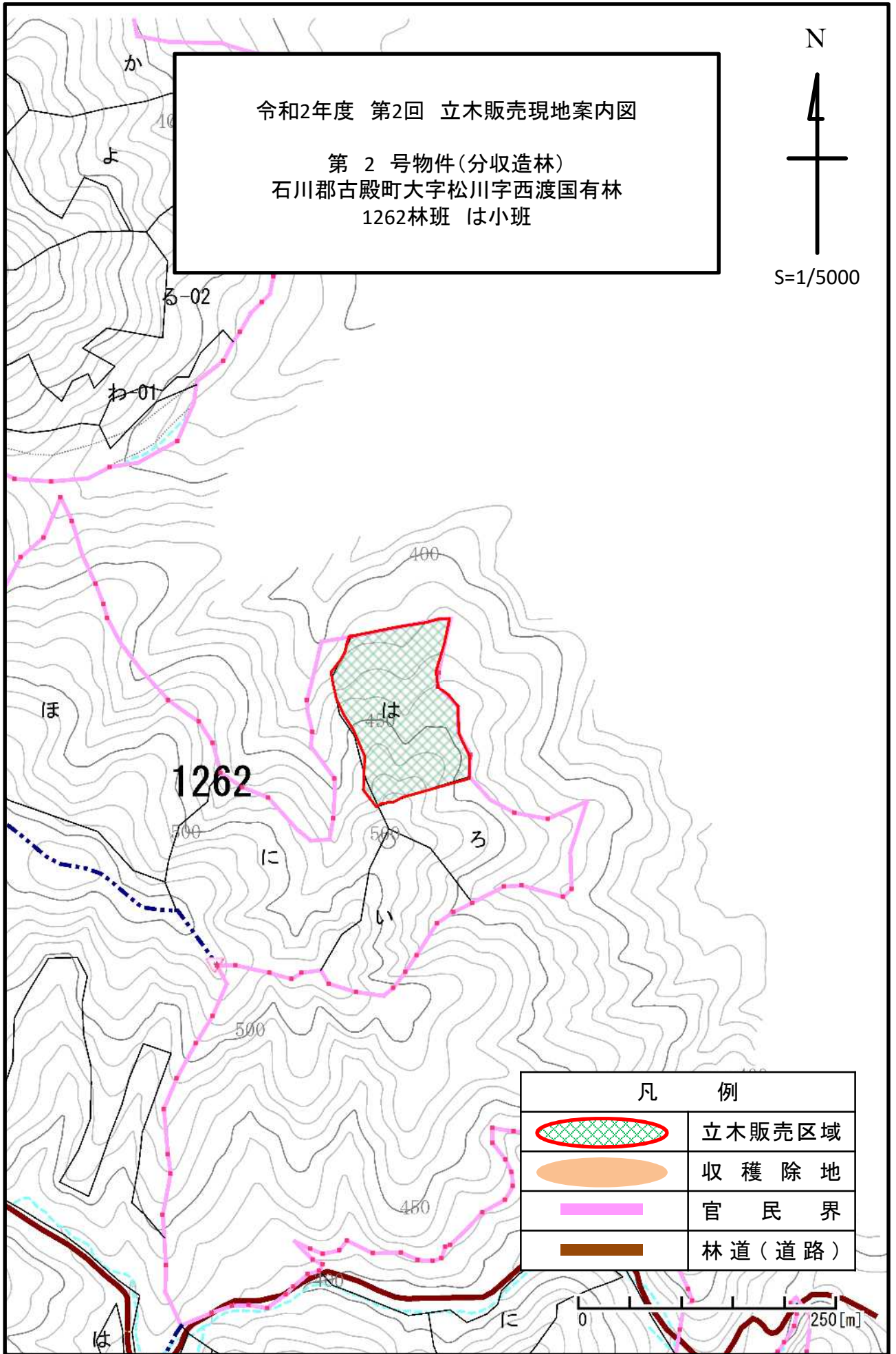
令和2年度 第2回 立木販売現地案内図

第 2 号物件(分収造林)
石川郡古殿町大字松川字西渡国有林
1262林班 は小班

N



S=1/5000



凡 例	
	立木販売区域
	収穫除地
	官 民 界
	林道(道路)