

# 第3号販売物件明細書

No.1

1. 物件所在地 石川郡古殿町大字松川字西渡国有林 1262へ林小班 (全)										
2. 伐採種 皆伐			4. 林 齡 約54年		6. 搬出期間 36ヵ月					
3. 面 積 1.13ha			5. 林名区分 分収造林		7. 空間線量 0.09μSv/h					
樹種	種別	類別	本数(本)	材積(m³)	主要樹種用材一般材径級別内訳					
スギ	生立木	一般材	220	117.36	アカマツ					
ヒノキ	生立木	一般材	17	4.24	径級	樹高	本数	径級	樹高	本数
アカマツ	生立木	一般材	359	151.13	16	14	33			
<b>N一般材計</b>			<b>596</b>	<b>272.73</b>	18	15	30			
					20	16	40			
ク リ	生立木	一般材	3	1.66	22	16	46			
<b>L一般材計</b>			<b>3</b>	<b>1.66</b>	24	16	51			
					26	17	41			
<b>一般材計</b>			<b>599</b>	<b>274.39</b>	28	18	27			
					30	18	32			
スギ	生立木	低質材	253	38.51	32	19	24			
ヒノキ	生立木	低質材	7	0.69	34	19	16			
アカマツ	生立木	低質材	208	47.37	36	19	8			
<b>N低質材計</b>			<b>468</b>	<b>86.57</b>	38	19	6			
					40	20	1			
<b>低質材L</b>	生立木	低質材	<b>614</b>	<b>42.60</b>	42	19	1			
					42	22	1			
<b>低質材計</b>			<b>1,082</b>	<b>129.17</b>	44	22	1			
					48	20	1			
<b>小 班 計</b>			<b>1,681</b>	<b>403.56</b>				<b>計</b>		<b>359</b>

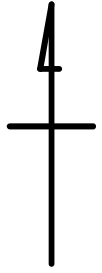
入札筆記		入札枚数(枚)
順位	氏名	金額
3		
2		
1		

令和2年度 第2回 立木販売現地案内図

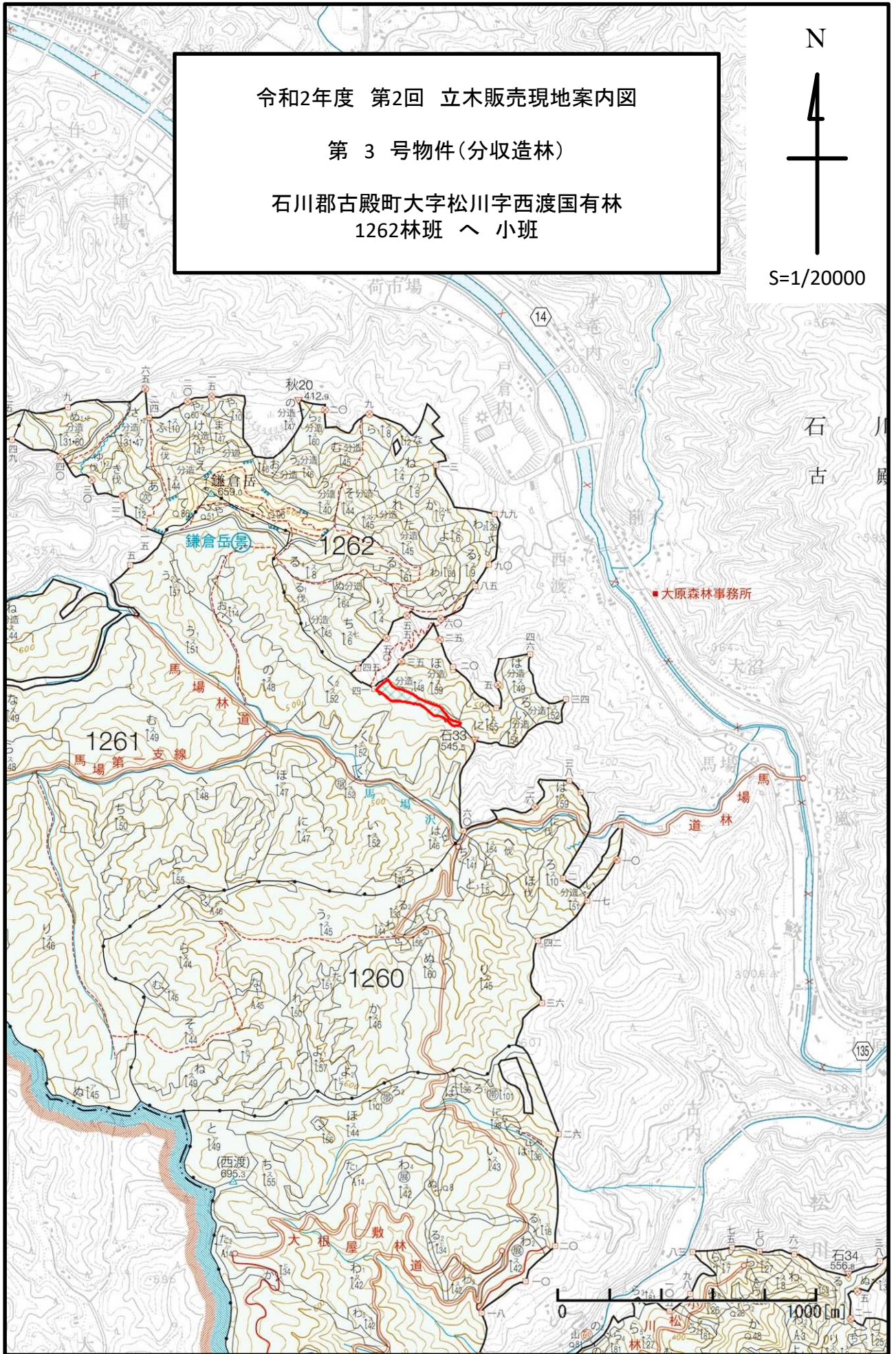
第 3 号物件(分収造林)

石川郡古殿町大字松川字西渡国有林  
1262林班 へ 小班

N

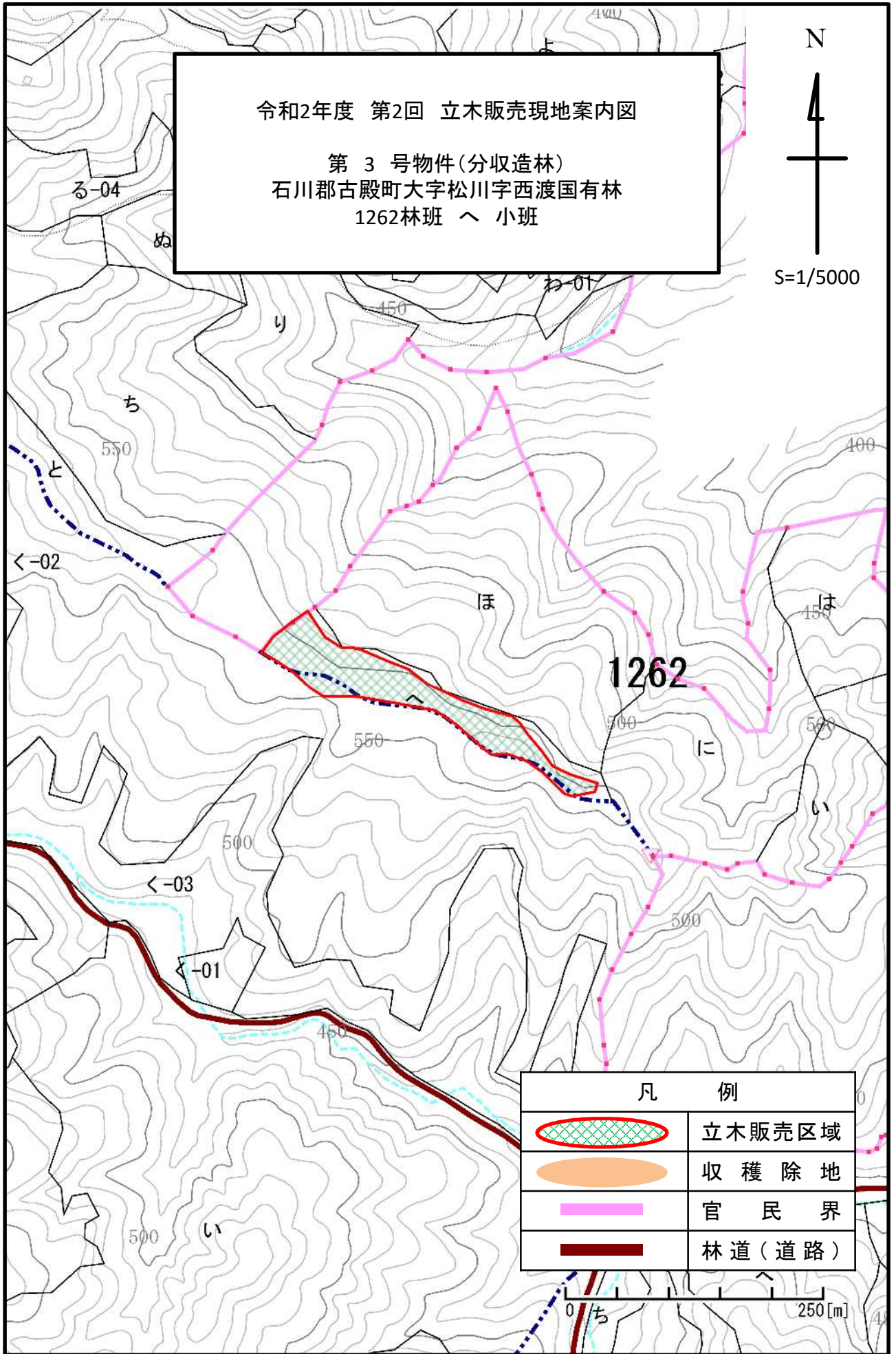
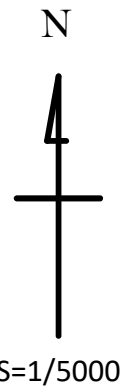


S=1/20000



令和2年度 第2回 立木販売現地案内図

第 3 号物件(分収造林)  
石川郡古殿町大字松川字西渡国有林  
1262林班 へ 小班



凡 例	
	立木販売区域
	収穫除地
	官民界
	林道(道路)

