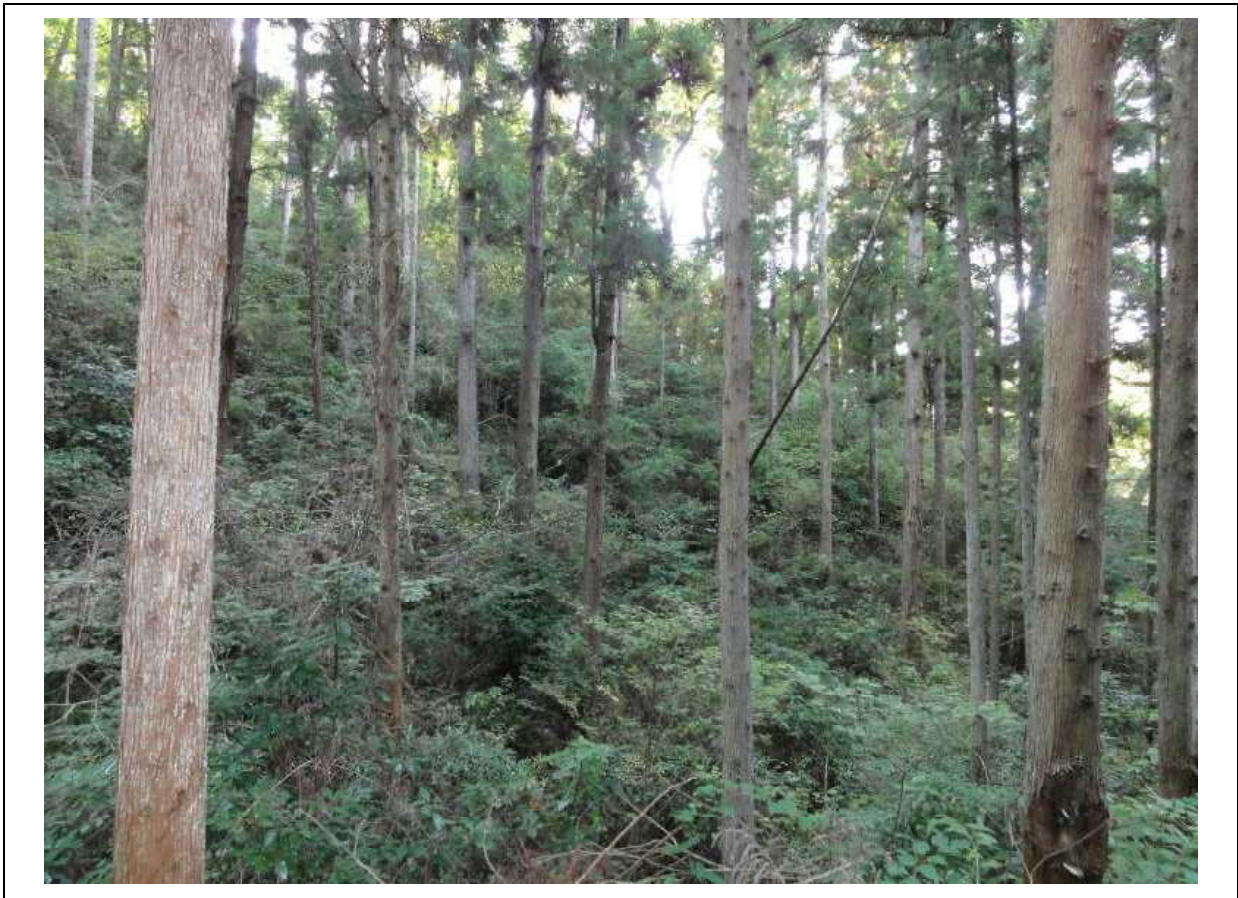


【超長伐期施業指標林】



1. 森林管理署等：茨城森林管理署
2. 森林計画区：八溝多賀森林計画区
3. 所在地：茨城県常陸大宮市檜山 吉谷津国有林41へ林小班
4. 面積：0.36ha
5. 設定年月日：平成12年12月（更新年度 明治41年）
6. 設定目的：超長伐期施業の確立
7. 施業履歴：平成16年 間伐
8. その他 石塚森林事務所部内  
樹種：スギ