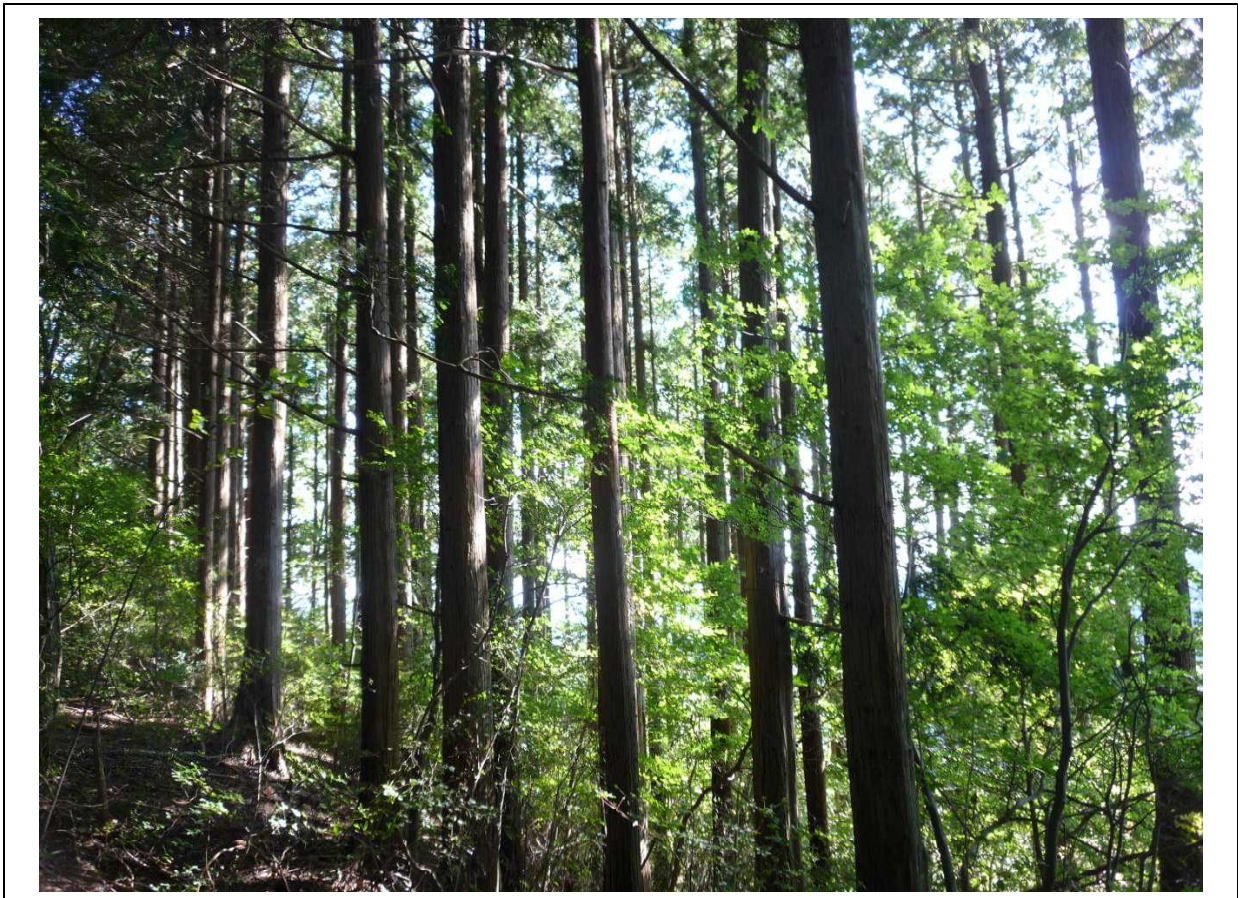


【超長伐期施業指標林】



1. 森林管理署等：茨城森林管理署
2. 森林計画区：八溝多賀森林計画区
3. 所在地：茨城県久慈郡大子町大字上野宮
八溝国有林2105ち1林小班
4. 面積：3.13ha
5. 設定年月日：平成12年12月
6. 設定目的：超長伐期施業の確立
7. 施業履歴：明治41年更新
8. その他 八溝森林事務所部内
樹種：スギ、ヒノキ