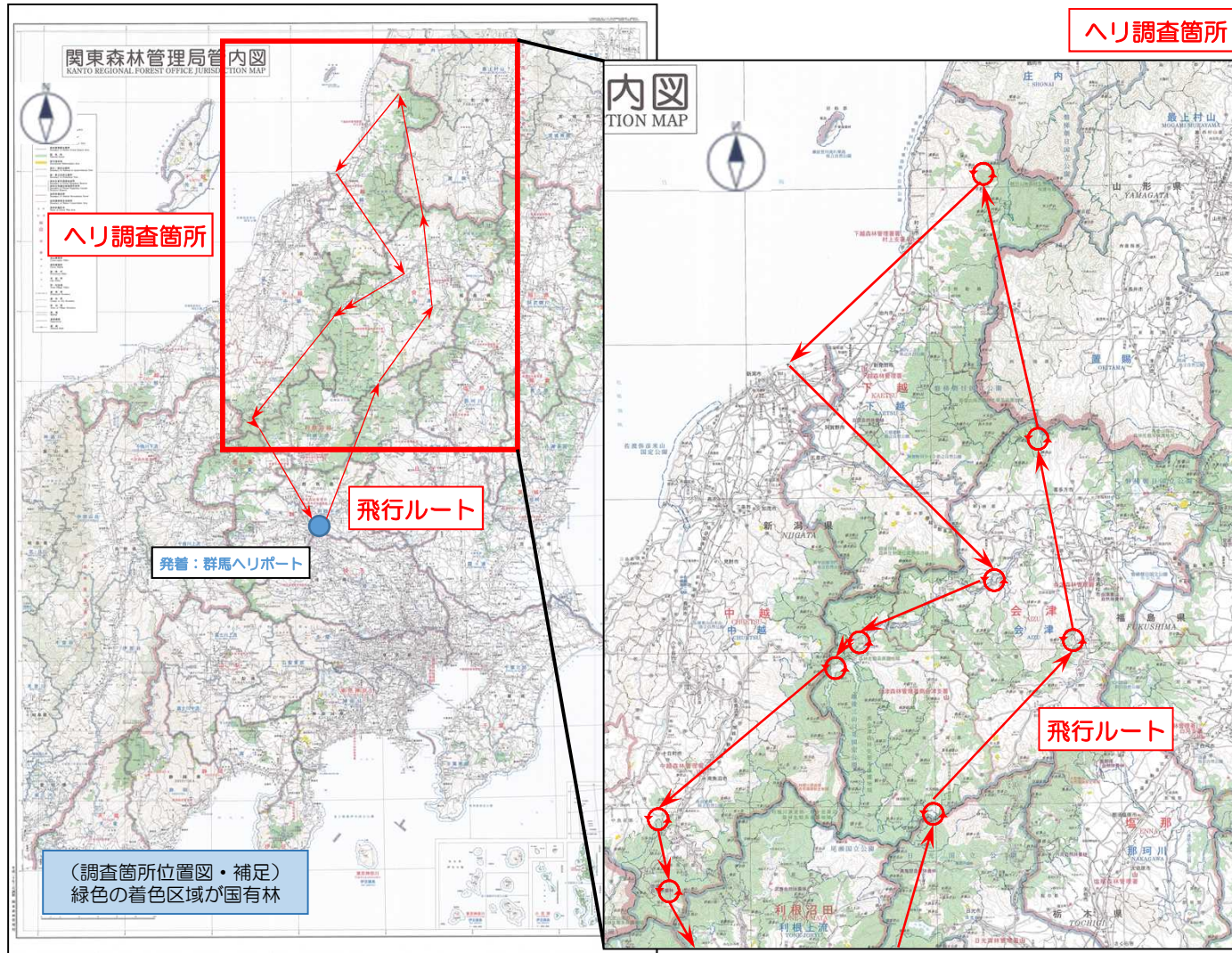


福島県沖を震源とする地震による山地災害等の調査について (ヘリコプターによる山地災害等調査 (第2回))

令和4年3月24日
関東森林管理局

1. 調査実施日：令和4年3月23日（水）
2. 主な調査場所：福島県会津地区及び新潟県中越及び下越地区の民有林・国有林
3. 調査機関：関東森林管理局
4. 調査概要：上空からの目視により、民有林・国有林の状況調査を実施。
今回のヘリ調査では、山崩れや雪崩の被害は見られませんでした。

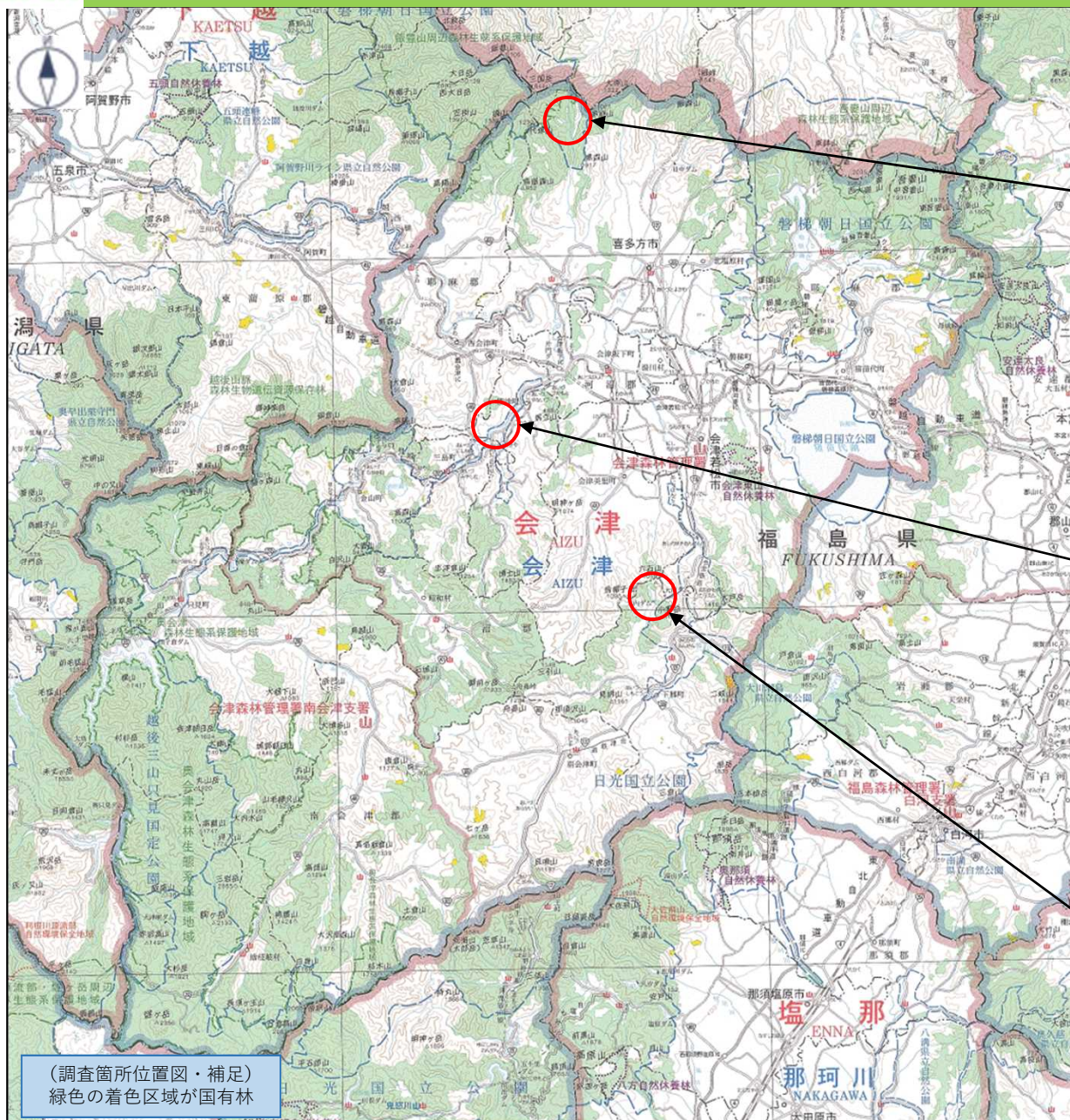




国民の森林・国営林

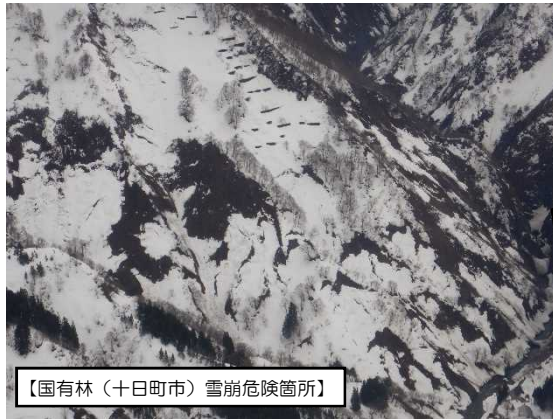
福島県沖を震源とする地震による山地災害等の調査について (ヘリコプターによる山地災害等調査 (第2回))

令和4年3月24日
関東森林管理局



福島県沖を震源とする地震による山地災害等の調査について (ヘリコプターによる山地災害等調査 (第2回))

令和4年3月24日
関東森林管理局



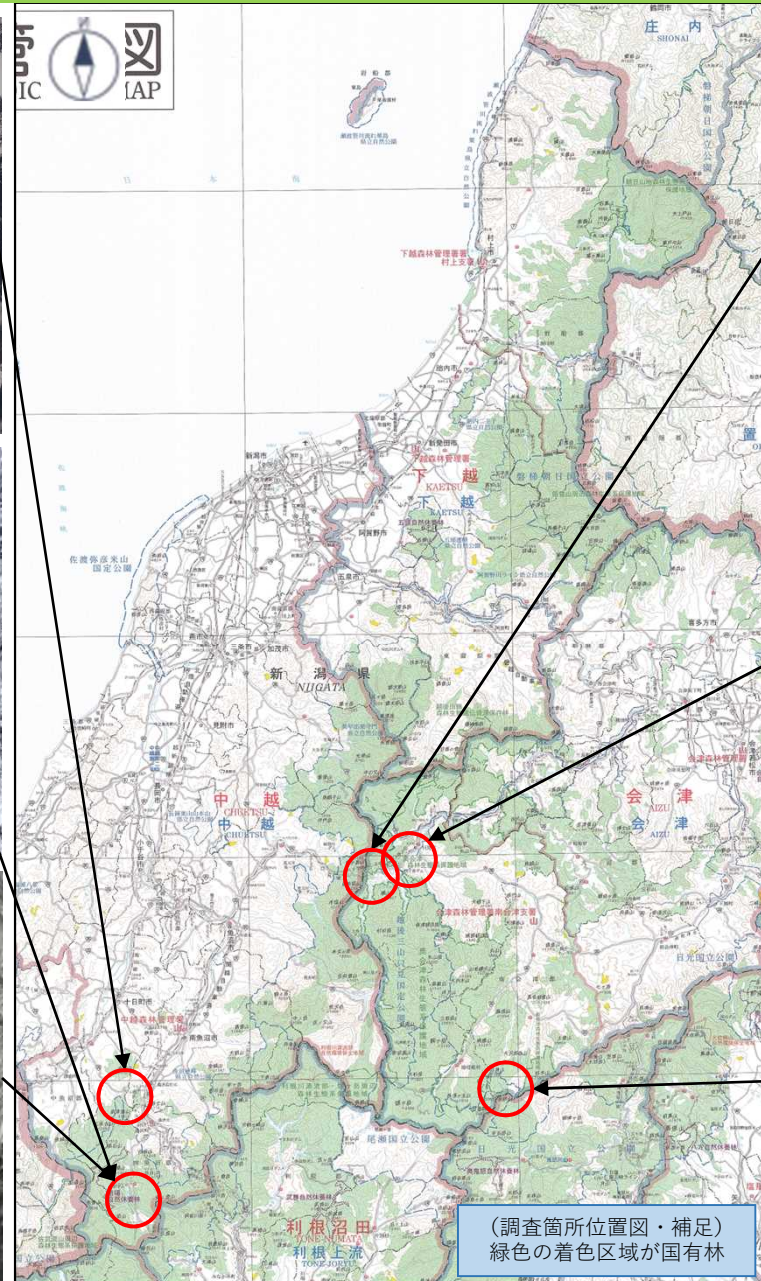
【国有林 (十日町市) 雪崩危険箇所】



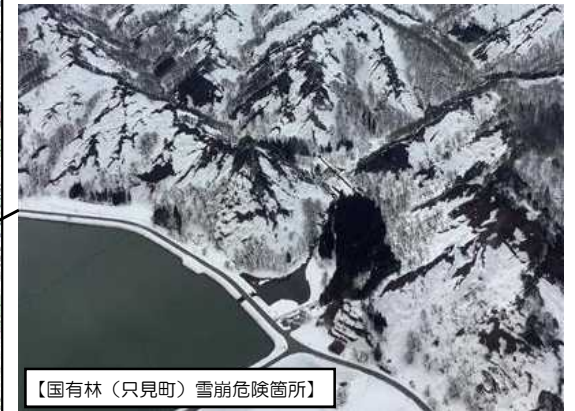
【国有林 (湯沢町)】



【国有林 (湯沢町) 雪崩危険箇所】



【民・国有林 (只見町) 国道252号線】



【国有林 (只見町) 雪崩危険箇所】



【国有林 (南会津町)】