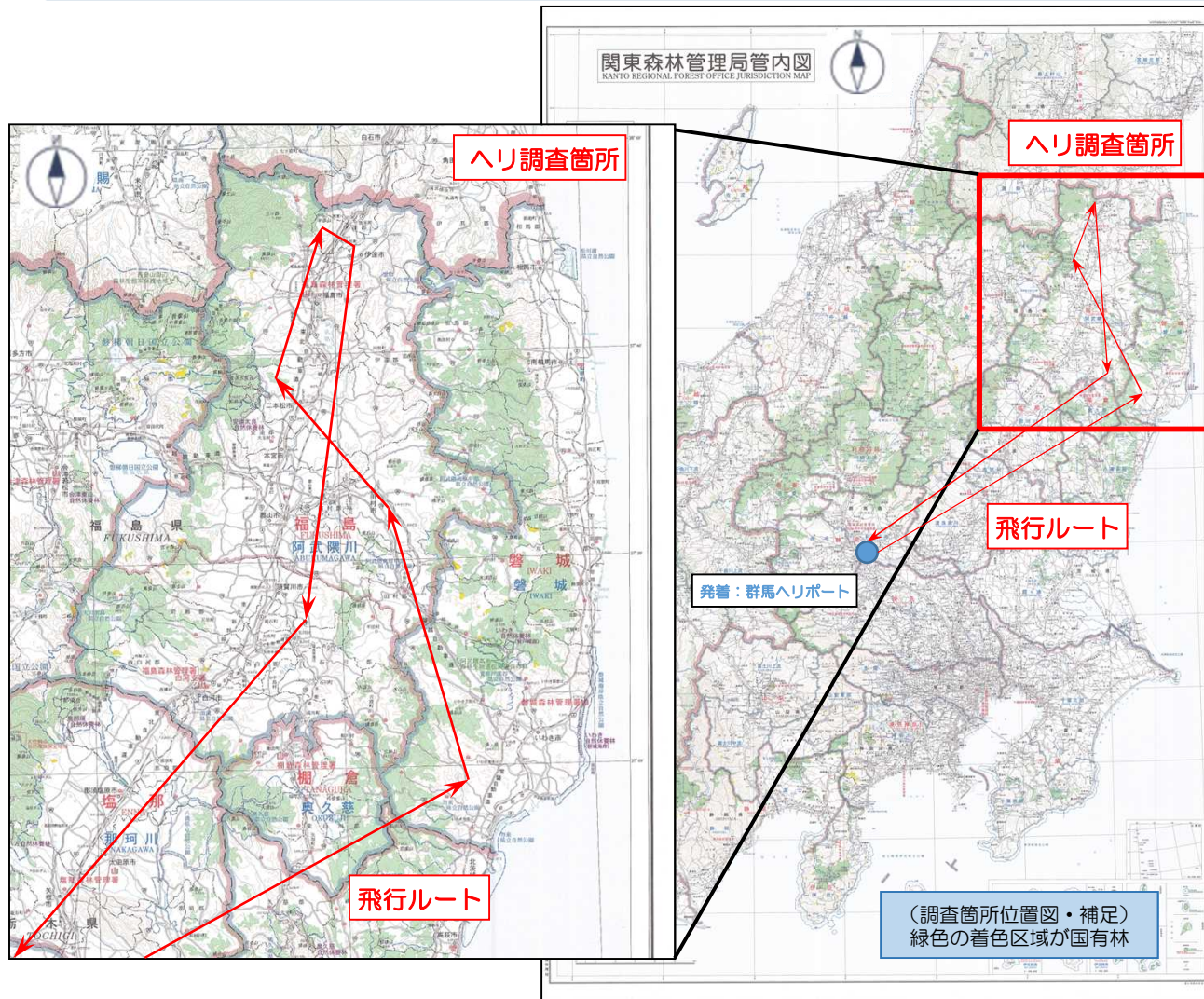


福島県沖を震源とする地震による山地災害等の調査について (ヘリコプターによる山地災害等調査 (第1回))

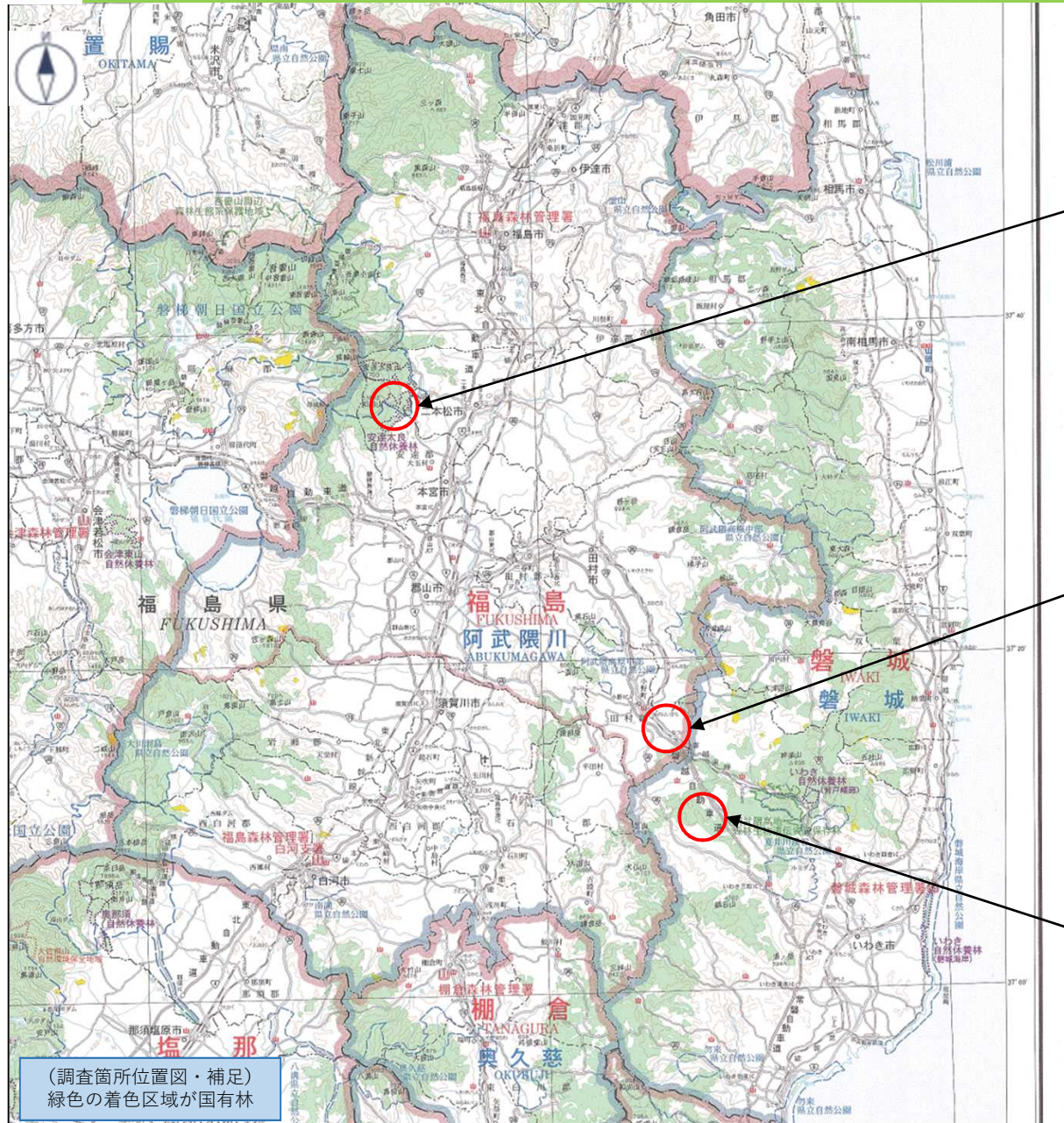
令和4年3月22日
関東森林管理局

1. 調査実施日：令和3年3月21日（月）
2. 主な調査場所：福島県浜通り及び中通り地区の民有林・国有林
3. 調査機関：林野庁、関東森林管理局
4. 調査概要：上空からの目視により、民有林・国有林の状況調査を実施。
今回のヘリ調査では、山崩れ等の被害は見られませんでした。



福島県沖を震源とする地震による山地災害等の調査について (ヘリコプターによる山地災害等調査 (第1回))

令和4年3月22日
関東森林管理局



【民・国有林 (安達太良山周辺)】



【民有林 (小野町)】



【民・国有林 (いわき市)】

