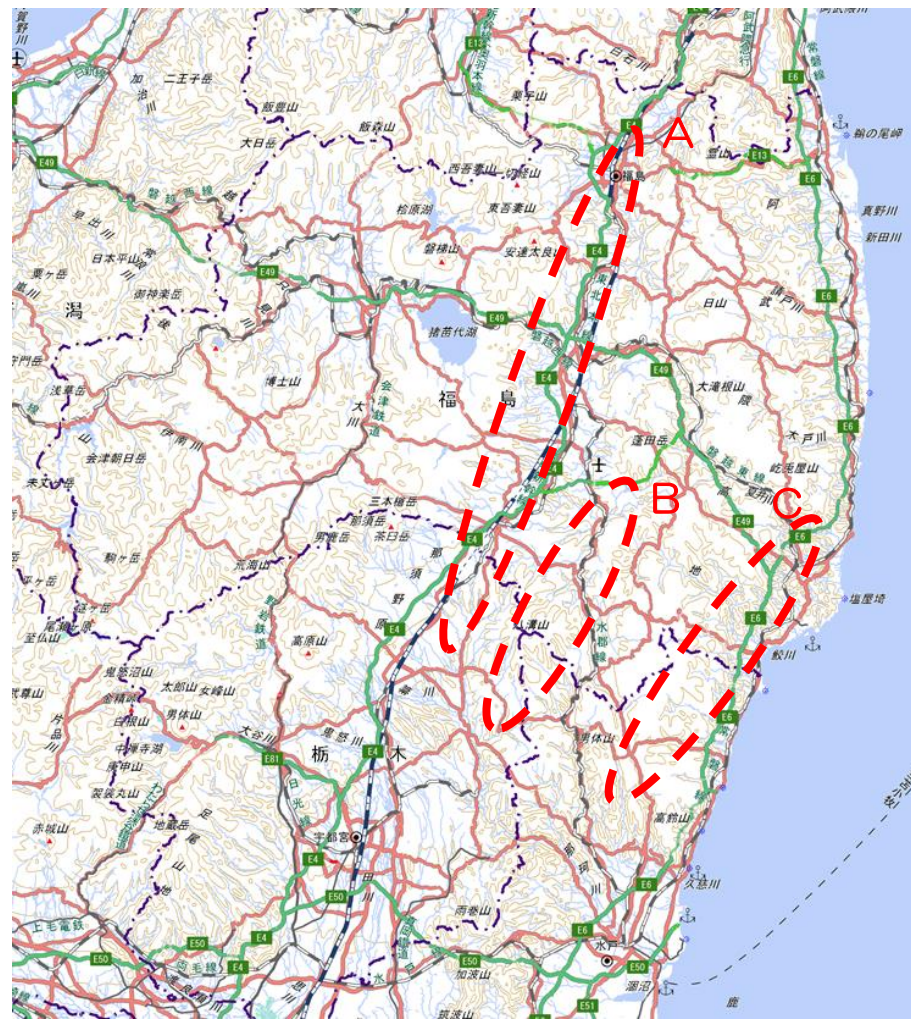


令和3年福島県沖地震等による林地被害状況等の調査について (ヘリコプターによる森林被害調査)

令和3年2月24日
関東森林管理局

1. 調査実施日：令和3年2月24日（水）（2回のフライトを実施）
2. 主な調査場所：福島県中通り・浜通り、茨城県及び栃木県八溝山周辺の民有林及び国有林
3. 調査機関：関東森林管理局
4. 調査概要：上空からの目視の結果、茨城県内の国有林において1箇所のみ山腹崩壊の発生を確認しましたが、他の箇所では山腹崩壊は発生していませんでした。
5. その他：同時に実施している地上調査においても、現在のところ上記を除き、山腹崩壊等は確認されていません。



調査区域 

- A 中通り
- B 八溝山周辺
- C 浜通り

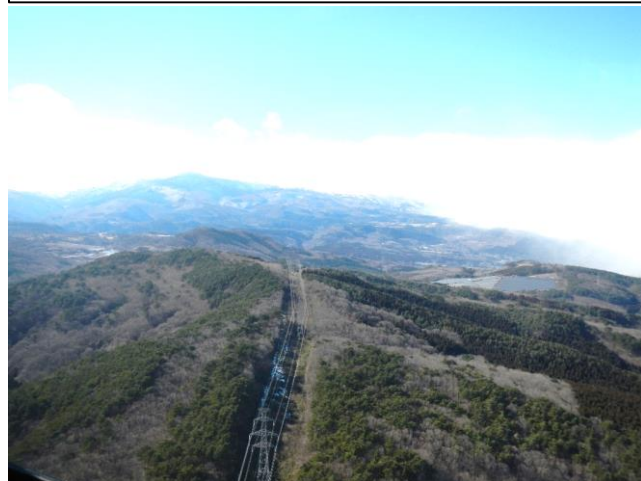
A：福島県郡山市、二本松市、福島市、桑折町の調査概要

福島県中通り北部の国有林・民有林において、山腹崩壊等は発生していませんでした。

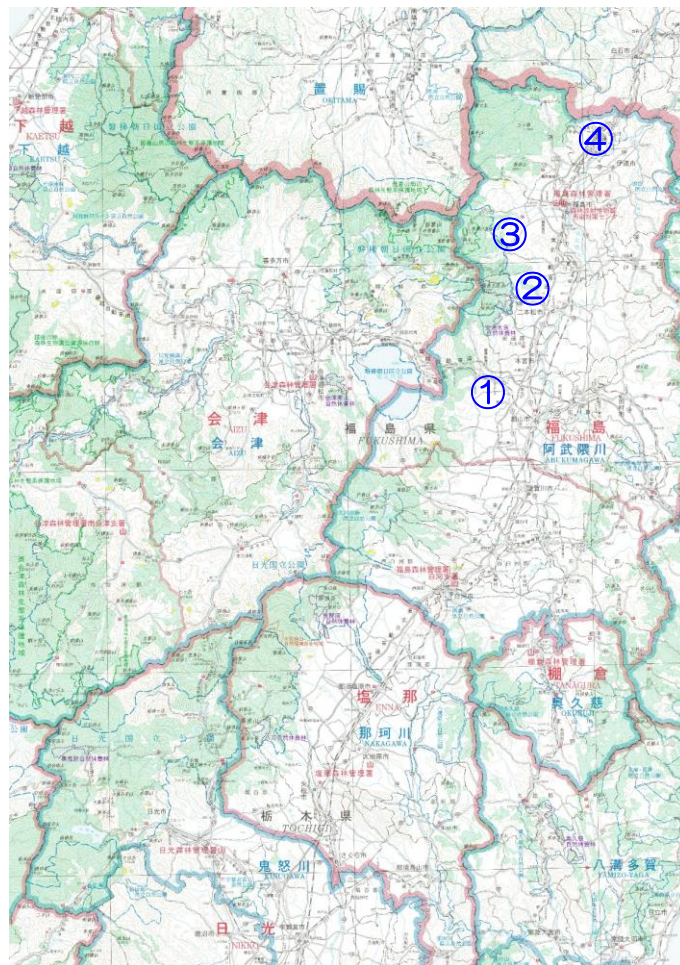
①郡山市（民有林）



③福島市（国有林）



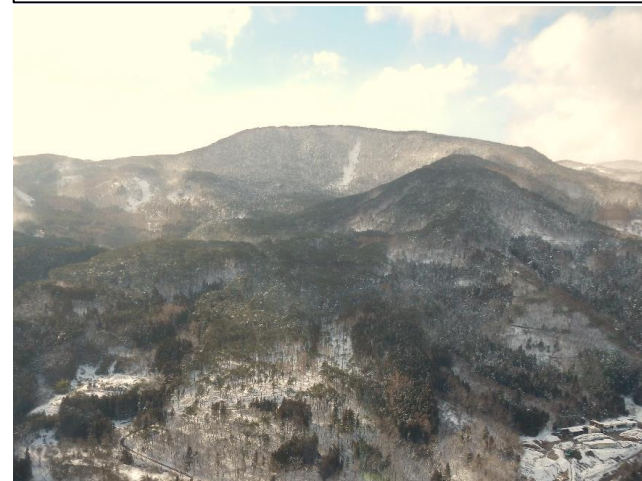
写真位置図



②二本松市（国有林・民有林）



④桑折町（国有林）



令和3年福島県沖地震等による林地被害状況等の調査について (ヘリコプターによる森林被害調査)

令和3年2月24日
関東森林管理局

B・C：福島県いわき市、栃木県大田原市、茨城県大子町、城里町の調査概要

八溝山周辺及び浜通りの国有林・民有林において、山腹崩壊等は発生していませんでしたが、茨城署管内の国有林（④の箇所）において、その後の降雨が原因と推測される山腹崩壊が発生していることが確認できました。

①大田原市（八溝山周辺）



③いわき市（民有林）



写真位置図



②大子町（八溝山周辺）



④城里町（国有林）

